



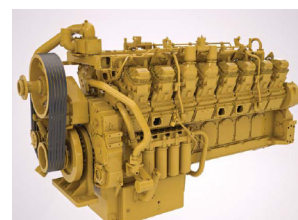
Cat[®] 994H ホイールローダ

■ロングストローク・高トルク型大排気量エンジンを搭載

過酷な鉱山などの現場において力を発揮するCat 3516B HDエンジン。大排気量、低定格回転数、ロングストロークの設計はエンジンの耐久性を向上させると共に、燃料消費量を低減しています。また、高いトルクライズは掘削時に強力な牽引力を発揮します。

定格出力 (Net)
1079kW

トルクライズ
32%



■信頼の構造物

実績を積み重ねた箱型断面構造のリアフレームと4枚板構造のフロントフレームを採用。要所に鋳鋼を使用し、優れた耐久性を発揮します。



■先進の油圧システム

◆ポジティブフローコントロール油圧システム(PFC)

油圧ポンプに変容量ピストンポンプを採用。従来の固定容量式に比べ、必要な時に必要な量の油を供給できるため、ロスが少なく燃費の低減に貢献します。また、素早いレスポンスにより優れた操作性を実現します。

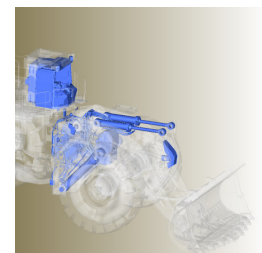
◆E&Hコントロールシステム

指先だけの軽い操作で、緻密なコントロールが可能なE&Hコントロールシステムを採用。リフト、チルトキックアウト位置もキャブ内から設定可能です。ソフトストップ機能やクイックディテント機能も搭載しています。



◆STICステアリングシステム

ステアリング操作に加え、前後進・速度切替えを全て1本のレバーで行えるCat STICシステム。軽い操作で、長時間作業での疲労を大きく低減します。



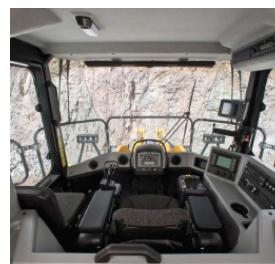
■優れたオペレータ環境

キャブマウントに新たにビスカスマウントを採用。標準装備のエアサスペンションシートと相まって優れた制振動性能を発揮。プレッシャライズキャブは埃の進入を防ぐと共に、キャブ内騒音を大幅に低減します。

◆主な標準装備品

- ROPS/FOPSキャブ
- 外気導入式プレッシャライズ機能付オートエアコン
- エアサスペンションシート
- トレーナシート
- リヤビューカメラ&モニタ

キャブ内騒音
71dB



■安全性

昇降用ステップの角度を従来機からより緩やかに見直し、安全に昇降できるように様に配慮しました。夜間・薄暮時の作業時に周囲を明るく照らせるHIDライトや車両後方の確認が可能なリヤビューカメラも装備。周辺作業者の安全も考慮しています。



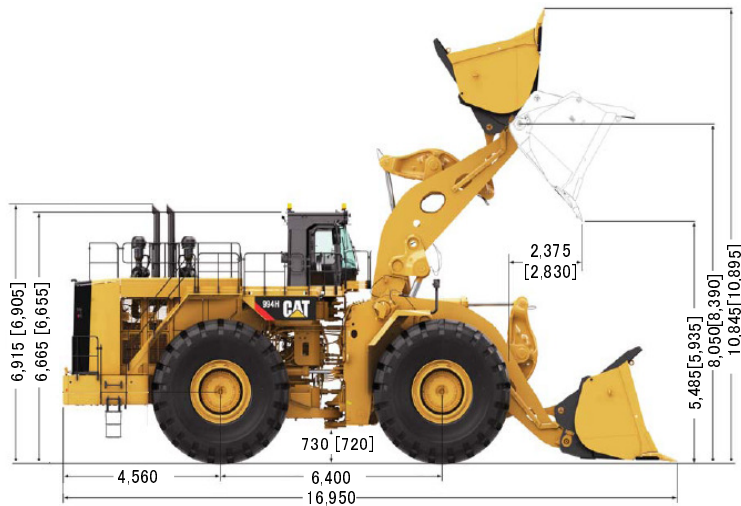
994H ホイールローダ

■主要諸元

機種		994H			
運転質量	kg	196,650 [198,650]			
バケット容量 (山積)	m ³	19.0 [18.0]			
常用荷重	kg	33,800 [32,000]			
最小旋回半径(バケット外側)	mm	13,000 [13,245]			
寸法	全長	mm	16,950 [17,580]		
	全幅	車体	mm	5,410	
		バケット	mm	6,200	
	全高(キャブ上端まで)	mm	6,665 [6,655]		
	ホイールベース	mm	6,400		
	トレッド(前後輪とも)	mm	4,000		
	最低地上高	mm	730 [720]		
	名称	Cat 3516B HD EU1			
エンジン	形式	4サイクル水冷V型直噴式 ターボチャージャ、アフタークーラ付			
	シリンダ数-内径×行程	16-170mm×215mm			
	総行程容積	L	78		
	定格出力(NET)	kW	1,079 (1,467PS)		
	定格回転数	rpm	1,600		
走行性能	速度段	1	2	3	
	前進 ()はロックアップ時	km/h	7.7	13.2(13.7)	23.4(24.0)
	後進 ()はロックアップ時	km/h	8.2(8.5)	14.6(13.5)	25.6(25.6)
トランスミッション	形式	電子制御フルオートマチック プランナリ式パワーシフト			
	速度段	前進3段/後進3段			
	トルクコンバータ形式	3要素1段1相(リンブルコントロール付 インペラクラッチトルクコンバータ)			
	ファイナルブ形式	プランナリギア式			
ブレーキ	タイヤサイズ	55.5/80R57			
	サービスブレーキ形式	4輪制動密閉湿式多板ディスク			
ステアリング	駐車ブレーキ形式	推進軸制動乾式多板ディスク			
	形式	CAT STICシステム フレーム屈折式パワーステアリング			
容量	操向角度	度	左右 各40		
	燃料タンク(軽油)	L	3,833		
	冷却水	L	490		
	エンジンオイルパン	L	271		

※[]内の数値はハイリフトアーム仕様

■外形図 (単位:mm)



※[]内の数値はハイリフトアーム仕様

■ 装備品

●:標準装備 ○:オプション -:設定無し

仕様内訳		標準リフトアーム	ハイリフトアーム
作業装置	19m3ロックバケット(J800)	●	○
	18m3ロックバケット(J800)	○	●
	標準リフトアーム	●	-
	ハイリフトアーム	-	●
	セグメントエッジ	●	●
	ヘビーデューティロングチップ(J800)	○	○
	ヘビーベネレーションチップ(J800)	○	○
	ヘビーアブレーションチップ(J800)	○	○
	サイドバープロテクター	●	●
	バケットウイング	○	○
タイヤ&リム	55.5/80R57 ** (L-5)ラジアルタイヤ	●	●
キャブ	密閉加圧式ROPS/FOPSキャブ	●	●
	外気導入式フレッシュアライザ機能付オートエアコン	●	●
	エアサスペンションシート	●	●
	Cat STICシステム	●	●
	VIMS(ペイロードコントロールシステム含む)	●	●
	リンブルコントロールシステム	●	●
	AM/FM/CD付きラジオ	○	○
間欠式フロント&リアワイパ	●	●	
その他装備	ライト一式(作業灯HID)	●	●
	熱線入りミラー	○	○
	サブリメンタルステアリング	●	●
	ロックアップクラッチトルクコンバータ	●	●
	リヤビューカメラ&モニタ	●	●
	自動給脂システム	●	●

キャタピラージャパン株式会社

本社(代表)東京都世田谷区用賀4丁目10番1号 〒158-8530 TEL.03-5717-1121
(カタログお問い合わせ先) TEL.03-5717-2588
(HPアドレス) <http://japan.cat.com/>

労働安全衛生法に基づき機体質量3トン未満の建設機械の運転には事業者が実施する「小型車両系建設機械運転技能特別教育」の修了が必要です。

労働安全衛生法に基づき機体質量3トン以上の「車両系建設機械(整地・運搬・積込・掘削用)および(解体用)の運転」には登録教育機関の行う「技能講習」を受講し修了証の取得が必要です。

CATERPILLAR, Caterpillar, CAT, Cat及びACERTはCaterpillar Inc.の登録商標です。

掲載写真はカタログ用にポーズをつけて撮影したものです。機械から離れる場合は必ず作業装置を接地させてください。掲載写真は標準仕様と一部異なる場合があります。

仕様は予告なく変更することがあります。



本機をご使用の際は、必ず取扱説明書をよく読み、正しくお使いください。
故障や事故などを防止する為、定期点検を必ず行ってください。

