



938K

ホイールローダ



特定特殊自動車排出ガス2011年基準適合車
国土交通省超低騒音型建設機械

| | |
|----------|-------------------|
| 運転質量 | 14,800kg |
| バケット容量 | 3.0m ³ |
| エンジン定格出力 | 127kW(173PS) |



クリーンで経済的。 最上のパフォーマンスをすべてのお客様へ。

最先端の環境性能と磨き抜かれた作業性能。
お客様の期待に応える先進のクオリティを、是非お確かめください。

85年以上の歴史と実績に磨かれたマルチインターナショナル企業Caterpillar®から、
お客様の生産性・利益向上に貢献する、最新のマシンをお届けします。

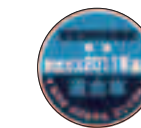
Cat® 938K ホイールローダ

世界で最も厳しい排出ガス規制「オフロード法2011年基準*」をクリアする優れた環境性能や
リーチを生かして汎用性を高める広い作業範囲、
オペレータのために全てが進化した最新のワイド&デラックスキャブなど、
あらゆる機能・装備がひとつ上の作業効率を目指して、
お客様に新たな価値と成果をもたらします。

938K

ホイールローダ

*オフロード法2011年基準:特定特殊自動車排出ガス2011年基準
(平成22年特定特殊自動車排出ガスの規制等に関する法律施行規則等一部改正)



特定特殊自動車排出ガス
2011年基準適合車



国土交通省指定
超低騒音型建設機械



ハイリフト仕様

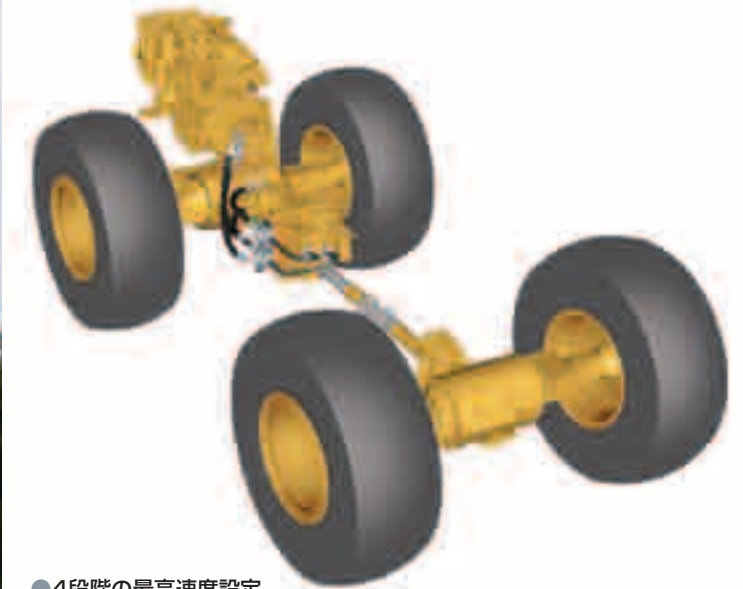
掲載写真は全てオプションを含みます。

地球にやさしい環境性能と低燃費、 これからの現場にふさわしい 高効率でクリーンなパワーシステム。



スムーズ&パワフル、そして高いエネルギー効率 アクティブな走行性能を可能にした2モータHSTドライブ

走行システムに独自の2モータヒドロスタティックトランスミッション（HST）を採用。変速による息つぎのないスムーズでパワフルな走行を実現しました。軽やかで力強い発進加速によって抜群の機動性を発揮し、アクセルワークだけで自在な加減速が可能のためブレーキの使用回数も減少できます。



●4段階の最高速度設定

走行時の最高速度を、1～13(10段階)、13、27、39km/hと4段階のレンジで設定が可能です。さらに全ての速度において最大けん引力が得られるため作業に合わせてフレキシブルな走行性能を発揮します。

| | |
|---------------|--------------|
| 最高速度 | 最大けん引力 |
| 39km/h | 129kN |



◀最高速度は、スイッチパネルで容易に切替可能。選択された速度レンジはLED表示で確認できます。

環境性能と燃費効率を追求した 高出力Cat® C6.6ディーゼルエンジン

クリーンな排出ガスと燃料消費量低減を両立したCat C6.6ディーゼルエンジン。定評の電子制御テクノロジーに加え、NRS(NOx Reduction System)や、最新のアフタートリートメント技術の導入により高い環境性能を実現しました。

エンジン定格出力
127kW [173Ps]



特定特殊自動車排出ガス
2011年基準適合車

高い排出ガス浄化能力を発揮するアフタートリートメント技術 「Catクリーンエミッションモジュール」

DOC/DPFの二重構造により、段階的に排出ガスをクリーンにするCat クリーンエミッションモジュールを搭載。高い浄化作用で有害な排出ガス成分を効率よく無害化します。



DPF再生システム

排出ガスの浄化過程でDPF内に発生するすすを、高温の排気熱により燃焼させるDPF再生システムを採用。再生処理は、エンジンの稼働中であれば自動で行われます。

排気ガス成分NOxを大幅に低減 NOxリダクションシステム

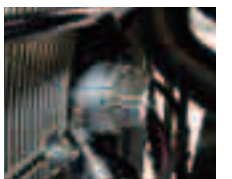
エンジンからの排気の一部を給気側へ戻し、燃焼温度を低下させることで、NOxの発生量を低減するNOxリダクションシステムを搭載しています。

優れた経済性

燃費効率の向上を担う低燃費エンジンや油圧システムのパワーマネージメントが、より経済的な作業をアシストします。また、燃料消費の状況や稼働時間をモニターで表示可能なため、省エネ運転や燃料生産性のチェックに活用いただけます。

高効率なクーリング性能を発揮するデマンドファンシステム

冷却用ファンは油圧モータ駆動の可変スピードファンを採用。低温時の過冷却などによるエネルギーロスを抑え、燃料消費と同時に騒音も低減します。



周辺環境に配慮した超低騒音

クリーンな排出ガスだけでなく、騒音対策も徹底して周辺環境に配慮しています。



国土交通省指定
超低騒音型建設機械

新しいデザイン、確かな機能とパフォーマンスが、 ハイレベルな生産性と汎用性をもたらします。



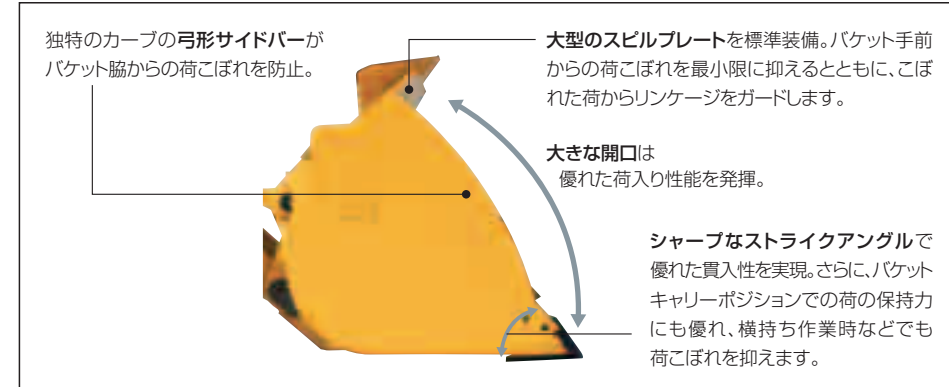
新しいデザインで作業性能がさらにアップ。パフォーマンスシリーズバケット登場

大きな開口とサイドバーが特徴的な新開発のパフォーマンスシリーズバケットを標準装備。今までにない優れた荷入り性能を実現し、作業効率のアップに貢献します。

バケットフィルファクタ(積込係数)

最大 **15%アップ***

*積込材料やその他条件により異なります。



パラレルリフト機能で汎用性を高める パラレルZバーリンクージ

多用途性を高めるパラレルZバーリンクージを採用。リフトアームの上下時に、バケットやフォークのチルトアングルをほぼ水平に保ちます。優れた操作性と強力な掘削力に加えて便利なパラレルリフト機能が、掘削・積込み作業、かきあげ作業はもとよりフォーク装着時の作業性を格段に向上させます。

全油圧オンデマンド制御を実現 ロードセンシングハイドロリックシステム

エンジン回転数にかかわらずレバーストロークによって流量をコントロール。必要な圧力・流量を適正な量だけ供給するため、作業に必要なパワーがしっかり得られます。パワーロスが少なく、生産性、燃費の大幅な向上を実現しました。

パラレル油圧回路でスムーズな運動操作

チルト、リフトの同時操作が可能なパラレル回路を採用。スムーズかつスピーディな操作が行え、サイクルタイムを大幅に短縮できます。

荷こぼれを減らし快適な乗り心地をキープ。 ライドコントロール

走行時の車体の揺れを効果的に減少させ荷こぼれの低減に優れた効果を発揮。同時に快適な乗り心地も維持します。

オペレータの負担を軽減する スロットルロック

アクセルペダルを使用せずに任意のエンジン回転数を維持することができます。長いロード&キャリーや登坂走行時でも長時間のアクセル操作が不要となりオペレータの疲労を軽減します。

作業時のスリップを低減。 リンブル(けん引カ)コントロール

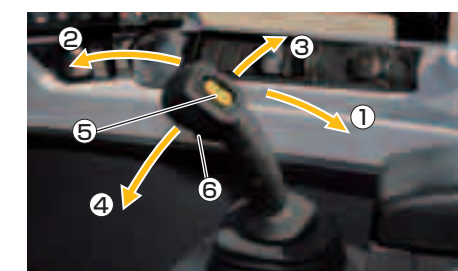
適度なけん引カに抑えることで、滑りやすい路面でのスリップを低減し、作業効率のアップやタイヤ寿命の延長に貢献します。

作業効率を高める キックアウトコントロール

リフトキックアウト位置(上下)、チルトキックアウト(角度)をキャブ内のスイッチで簡単に設定できます。現場や作業に合わせて2種類の設定が可能です。

作業機操作、走行前後進切替を1本のレバーに集約 マルチファンクションジョイスティック

作業機の操作レバーに、走行の前後進切替スイッチを集約したマルチファンクションジョイスティックを搭載。前後進の切替時に左手はステアリングからの持ち替えが不要で、作業効率が高まりオペレータへの負担も軽減します。また、アタッチメント対応用3バルブ/4バルブスイッチ付ジョイスティックもオプションで用意しています。



- ① リフト上げ
- ② リフト下げ
- ③ チルトアップ
- ④ チルトダンブ
- ⑤ 前後進切替スイッチ
- ⑥ デフロックスイッチ



3バルブジョイスティック
(オプション)



4バルブジョイスティック
(オプション)



かつてない快適さ、 最新の高機能装備をすべてのオペレータに。



オプションを含みます。

ゆとりと機能性を高める 新型ROPS/FOPSキャブ

広々とした室内、ワイドな作業視界や様々な快適装備により機能的なオペレータ環境を実現。随所に配備したハンドルやROPS/FOPS構造など安全性への配慮も行き届いています。また、キャブマウントにはビスカスマウントを採用するなど低騒音化を推進。より静かで振動の少ないオペレータ環境を提供します。

キャブサウンドレベル **68dB(A)**

ROPS 転倒時運転者保護構造
(Rollover Protective Structure)

FOPS 落下物保護構造
(Falling Object Protective Structure)

ROPS/FOPSはISO(国際標準化機構)及びSAE(米国自動車技術協会)の規格によります。
FOPSは労働安全衛生法によるヘッドガードの機能も満たします。



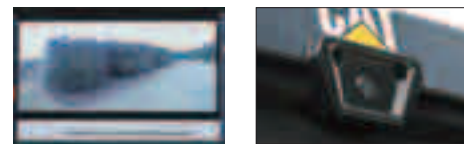
●キャブフロントガラスに曲面ガラスを採用
キャブフロントガラスにワイドな曲面ガラスを新たに採用。ピラーレスによる視界の向上はもちろん、フロントガラスとの広いクリアランスが生む前方への空間がゆとりの作業スペースを提供します。

●前後窓にサンバイザを装備



安全を確保する後方視界

リアビューカメラ&モニタを標準装備
作業時の視界を広げ安全性を高めるリアビューカメラを標準装備。カメラ映像は、キャブ内のモニタに映し出すことができ後方確認が容易です。



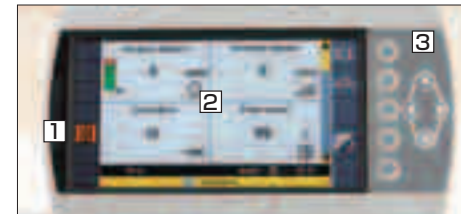
可倒式電動リモコンリアビューミラー
(熱線入り)を標準装備

ミラーの角度調整が電動リモコンでキャブ内から調整可能。氷結や結露を防ぎ常にクリアな視界を確保する熱線入りです。



マルチインフォメーション機能搭載の フルグラフィックカラーモニタ

7インチ大型画面のマルチインフォメーション機能搭載フルグラフィックカラーモニタ採用。車両の稼働状況が確認できるマルチメータ、リアビューカメラ映像や各種警告などの表示ができます。電子モニタリングシステムでは、マシンチェックや各種設定が可能です。



- ① 警告表示
- ② カラー液晶画面
- ③ モニタ用ボタン

液晶画面で様々な表示、設定が可能



メインメニュー画面 燃料消費量等表示画面 各種油水温度等表示画面

さらに使いやすく、わかりやすくなった新型コントロールパネル

右コンソールに配置した各種スイッチは、わかりやすいアイコン付大型スイッチを押しやすいラバーでカバー。スイッチ脇のLED表示によりON/OFFの確認も容易です。



- ④ キックアウト位置選択(2種)
- ⑤ チルトキックアウト
- ⑥ リフト上げキックアウト
- ⑦ リフト下げキックアウト
- ⑧ 3バルブ連続フロー*1
- ⑨ リバーシブルファン*1
- ⑩ クイックステア*2
- ⑪ スロットルロック
- ⑫ ヘルプ
- ⑬ サービステスト
- ⑭ ライトコントロール
- ⑮ リンブルコントロール
- ⑯ 速度レンジ1
- ⑰ 速度レンジ2
- ⑱ 速度レンジ3
- ⑲ 速度レンジ4

*1 オプション、*2 国内未設定オプション

視認性に優れたニューデザインダッシュパネル

各種メータ類とモニタリングシステムなどを一体化したダッシュパネル。一目で分かるアナログゲージと見やすいLED式警告灯、液晶画面を組合わせて機能性と視認性を高めています。



- ① タコメータ
- ② 冷却水温度計
- ③ 作動油温度計
- ④ 液晶画面(走行速度、燃料計)
- ⑤ 各種警告灯

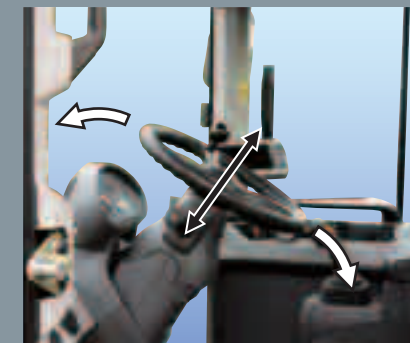
マルチファンクションコラムレバー

方向指示器用コラムレバーに、フロントワイパ及びハイビームの操作機能を一体化してハンドル回りをシンプルにしました。



便利な快適装備、安心の機能

あらゆる体形にフィットする調整機能付サスペンションシートをはじめ、乗降時の安全を確保する大型グラブハンドルや傾斜角度の大きな昇降ラダーなど、オペレータの負担を軽減する快適で安全性を高める装備を搭載しています。



チルト&テレスコピックタイプステアリングコラム、一体で位置調整可能なジョイスティックとアームレストにより、最適な運転ポジションのアレンジができます。



右上方コントロールパネルに、ライトスイッチ、ミラー調整などをまとめています。



外気導入式
オートエアコンディショナ



AUX端子付CDプレーヤ&
自動選局AM/FMラジオ



12V電源ソケット(2カ所)



大型小物入れ(インナープレート付)



油圧ロックスイッチ



エンジンオフで自動的にパーキングブレーキがかかります。



エンジン非常停止スイッチ

●エンジンニュートラルスタート機構により前後進切替スイッチがニュートラルの時にしかエンジンが始動しません。

●シートベルトは幅広タイプを採用しています。

信頼のクオリティと効率的なメンテナンスが 高性能を長く維持します。



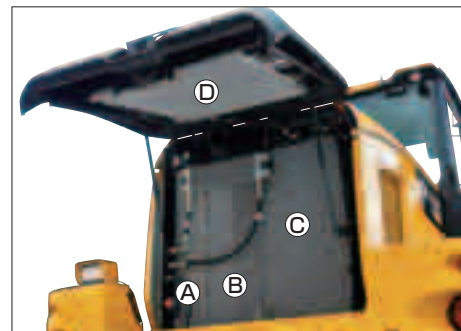
ガルウィングタイプで大きく開く エンジンフード&後方サービスドア

左右のエンジンフード及び後方サービスドアは、3方開きに大きくチルトアップします。エンジン部やラジエータへのアクセスが地上から容易に安全に行えます。



清掃が容易な クーリングパッケージ

アフタークーラ(A)、オイルクーラ(B)、ラジエータ(C)をサイドバイサイドの並列配置とし、エアコンコンデンサ(D)は後方サービスドアと一体でチルトアップ可能なため、高いクーリング性能とグラウンドレベルでの容易な清掃を両立しました。



エンジンの信頼性を高める エアフィルタ

ラジアルシール式エアフィルタをダブルで使用。目詰まり時にはモニタに警告が表示されます。



給脂箇所を集中化



油脂類/フィルタ類の交換サイクル

500時間 : エンジンオイル(GJ-4)の交換
エンジンオイルフィルタの交換/燃料フィルタの交換

2,000時間 : 作動油フィルタの交換
ディファレンシャルおよびファイナルドライブオイルの交換
トランスミッションオイルの交換
トランスミッションオイルフィルタの交換

6,000時間 : 作動油の交換

フィルタ、オイル等の交換間隔は作業条件により異なります。

おすすめします!
PL-Japan サポート契約

| | |
|--|--|
| 定期点検契約 月例の機械点検 + 定期自主検査 + オイル分析(SOS) | メンテナンス契約 定期点検契約 + オイル交換 + フィルタ交換 |
|--|--|

新車時の性能をいつまでもお客様に代わり、プロのメカニックが各種点検整備など適切な維持管理をお手伝い。ニーズに応じて最適な機械管理をご提供いたします。

装備品

●: 標準装備 ○: オプション -: 設定なし

| 仕様内訳 | | 938K | 仕様内訳 | | 938K | |
|---------------------------|--------------------------|---|--------------------|-------------------------------------|-------------------|---|
| 作業装置の油圧システム | スタンダードリフトアレンジ | ● | 電気系統 | 追加作業灯[キャブルーフマウント前2灯(HID)、後2灯(ハロゲン)] | ○ | |
| | ハイリフトアレンジ | ○ | | バックアップアラーム | ● | |
| | 油圧2/リレブシステム | ● | | ディスコネクトスイッチ | ● | |
| | 油圧3/リレブシステム*1 | ○ | | 車検装備品*3 | ● | |
| | 油圧4/リレブシステム*1 | ○ | | 標準ファンダ | ● | |
| | クイックカブラ | ○ | | 延長ファンダ | ○ | |
| | ライドコントロールシステム*2 | ● | | 標準カウンタウエイト | ● | |
| | 標準アクスル | ● | | 増量カウンタウエイト(標準+320kg) | ○ | |
| | リミテッドスリップデフ(リア) | ○ | | パワートレインアンダガード | ○ | |
| | 20.5-25、16PR(L-3)バイアスタイヤ | ● | | クランクケースガード | ○ | |
| アクセス | 密閉加圧式ROPS/FOPSキャブ | ● | ドライブシャフトガード | ○ | | |
| | 外気導入式オートエアコンディショナ | ● | 追加ツールボックス | ○ | | |
| | メカニカルサスペンションシート(ヘッドレスト無) | ● | マシンセキュリティシステム(MSS) | ○ | | |
| | エアサスペンションシート(ヘッドレスト付) | ○ | プロダクトリンクジャパンベーシック | ● | | |
| | ホイールステアリングシステム | ● | 工具一式 | ● | | |
| | セカンダリステアリングシステム | ○ | エンジン/ツール | ボルトオンカッティングエッジ | ● | |
| | E&H作業機コントロールシステム | ● | | セグメントエッジ(7枚セット) | ○ | |
| | リアビューカメラ&モニタ | ● | | ボルトオンアダプタ(8本セット) | ○ | |
| | 熱線入り電動リアビューミラー | ● | | ロングチップ | ○ | |
| | エンジン | 間欠式フロントワイバ | ● | ショートチップ | ○ | |
| リアワイバ | | ● | 防塵仕様*4 | オートリバーシブルファン | ○ | |
| AUX端子付CDプレーヤ&自動選局AM/FMラジオ | | ● | | サイクロン式ブлекリーナ | ○ | |
| サンバイザ(フロント&リア) | | ● | 耐塵型150Aオルタネータ | ○ | | |
| 電気系統 | | 12V電源ソケット(2箇所) | ● | 寒冷地仕様*5 | エーテルスターティングエイド | ○ |
| | | 作業灯[キャブルーフマウント前2灯、エンジンフードマウント後2灯(ハロゲン)] | ● | | エンジンブロックヒータ(120V) | ○ |
| | | 追加作業灯[キャブルーフマウント前後各2灯(ハロゲン)] | ○ | 12Vバッテリー2個追加(計4個) | ○ | |

*1 クイックカブラ必須 *2 削除可能 *3 オプションによっては車検対応ができない場合があります。 *4 超低騒音/低騒音型建設機械の指定外となります。 *5 追加ツールボックスの選択を推奨します。

バケットバリエーション

●: 標準バケット ○: 装着可能 △: 使用注意 -: 装着不可

| 種類仕様 | | パフォーマンスバケットシリーズ | | | | | | フォーク タイン有効長: 1,350mm |
|---------------------|---------|-----------------|-----|-----|------------------|-----|-----|-------------------------|
| | | ゼネラルパーパスバケット | | | フック式ゼネラルパーパスバケット | | | |
| 容量(m ³) | | 2.5 | 2.7 | 3.0 | 2.5 | 2.7 | 3.0 | |
| スタンダードリフトアレンジ | ピンオン | ○ | ○ | ● | - | - | - | - |
| | クイックカブラ | - | - | - | ○ | ○ | △ | ○ |
| ハイリフトアレンジ | ピンオン | ○ | ○ | △ | - | - | - | - |
| | クイックカブラ | - | - | - | ○ | △ | △ | ○ |

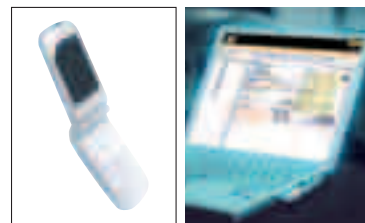
バケット容量はすべてエッジまたはツール装着時の数値です。

PL-Japan

建機遠隔稼働 管理システム

プロダクトリンクジャパン・ベーシックとは、車両の各種情報(車両位置/稼働状況/始動警告)を無線通信で送信することにより、遠隔地で車両管理を可能とするシステムです。

オフィスでも、外出先でも。 機械情報を リアルタイムにチェック。



●車両情報はインターネット配信。パソコンや携帯電話でいつでも閲覧できます。

※本システムは、地上波携帯電波の通信網を使用しているため、電波の届かない場所、電波の弱い所、通信のサービスエリア外ではご使用できません。詳しくはお近くの販売店にお問い合わせ下さい。

機械管理を効率化

複数台保有でも全車両の位置や稼働状況を一元管理。車両配備、出荷拠点や運送ルートが効率化できます。



稼働管理業務の効率化

稼働記録が正確にパソコンに残るため、日報などの稼働管理業務の手間を低減できます。



充実のお客様対応

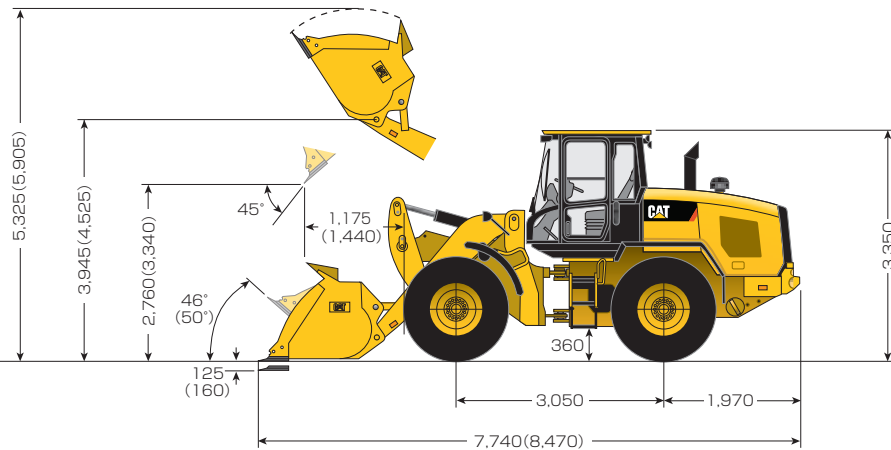
車両情報をお客様と共有でき、よりきめ細かいご提案・情報提供ができます。



938K ホイールローダ

外形図 (単位: mm)

() 内の数値は
ハイリフト仕様



主要諸元

| | | 938K | |
|---------------------------|--------------------------------|--|---------|
| | | 標準仕様 | ハイリフト仕様 |
| 運 転 質 量 | kg | 14,800 | 15,350 |
| バ ケ ッ ト 容 量 | m ³ | 3.0 | |
| 常 用 荷 重 | kg | 4,450 | 3,450 |
| 最小旋回半径 (バケット外側、キャリアポジション) | mm | 6,160 | 6,510 |
| 全 長 | mm | 7,740 | 8,470 |
| 全 幅 | mm | 2,650 | |
| 車 体 | mm | 2,750 | |
| バ ケ ッ ト | mm | 3,350 | |
| 全 高 (キャブ上端まで) | mm | 3,050 | |
| ホイールベース | mm | 2,080 | |
| トレッド (前後輪とも) | mm | 360 | |
| 最低地上高 | mm | Cat C6.6 ディーゼルエンジン (認証型式: キャタピラー WDR-C6.6) | |
| 名 称 | | 4サイクル水冷直列直噴式 ターボチャージャー、アフタークーラ付 | |
| 形 式 | | 6-105mm×127mm | |
| シリンダ数一内径×行程 | | 6.6 | |
| 総行程容積 | ℓ | 127(173)/1,800(1,800) | |
| 定格出力 / 回転数 | kW(PS)/min ⁻¹ (rpm) | 高速型電子制御HST | |
| 形 式 | | 39/39 | |
| 最高速度 前進 / 後進 | km/h | 可変容量ピストン式×1 | |
| ポンプ形式 | | 可変容量ピストン式×2 | |
| 走行モーター形式 | | 20.5-25 16PR(L-3)バイアスタイヤ | |
| タイヤサイズ | | 4輪制動全油圧式湿式多板ディスク | |
| サービスブレーキ形式 | | 油圧開放式単板ディスク | |
| 駐車ブレーキ形式 | | フレーム屈折式パワーステアリング | |
| 形式 | | 左右40 | |
| 操 向 角 度 | 度 | 195 | |
| 燃 料 タ ン ク (軽 油) | ℓ | 32 | |
| 冷 却 水 | ℓ | 20 | |
| ク ラ ン ク ケ ー ス | ℓ | | |

単位は国際単位系によるSI単位です。() 内の数値は旧表示を併記したものです。

キャタピラー ジャパン株式会社

本社 (代表) 東京都世田谷区用賀4丁目10番1号 〒158-8530 TEL.03-5717-1121
(カタログお問い合わせ先) TEL.03-5717-2588
(HPアドレス) <http://japan.cat.com/>

労働安全衛生法に基づき機体質量3トン未満の建設機械の運転には事業者が実施する「小型車両系建設機械運転技能特別教育」の修了が必要です。

労働安全衛生法に基づき機体質量3トン以上の「車両系建設機械(整地・運搬・積込・掘削用)および(解体用)の運転」には登録教育機関の行う「技能講習」を受講し修了証の取得が必要です。

CATERPILLAR, Caterpillar, CAT, Cat及びACERTはCaterpillar Inc.の登録商標です。

掲載写真はカタログ用にポーズをつけて撮影したものです。機械から離れる場合は必ず作業装置を接地させてください。掲載写真は標準仕様と一部異なる場合があります。

仕様は予告なく変更することがあります。



本機をご使用の際は、必ず取扱説明書をよく読み、正しくお使いください。
故障や事故などを防止する為、定期点検を必ず行ってください。

2059C1-01(0413)