

CAT® 938G°

938G

ホイールローダ

BUCKET CAPACITY: 2.1~2.8m³
FLYWHEEL POWER: 108kW(147PS)
OPERATING WEIGHT: 13,100kg



CATERPILLAR

New Generation

新たなフォルムにこめた、次世代の価値。



掲載写真は標準仕様と一部異なる場合があります。

人や作業にとって、より価値ある性能を追求し、
マシンのあるべき姿を原点から辿っていくと、
まったく新しい姿が見えてきました。
CAT Newホイールローダ、938G誕生。
徹底したエネルギーの有効利用と作業環境の向上。
そこからもたらされる、クラスをこえた生産性。
流れるようなフォルムの奥には、
独創のテクノロジーとメカニズムが、
常に「次代」を見すえた多くの価値がこめられています。
New Generation
Gの名を冠するCATホイールローダの未来像。
ひとつの時代が終わり、新しい時代がはじまります。

938G

ホイールローダ

BUCKET CAPACITY: 2.1~2.8m³
FLYWHEEL POWER: 108kW(147PS)
OPERATING WEIGHT: 13,100kg

パワーだけではない、サイズだけでもない。 生産性アップのためのベストバランス。

いたずらにスペックだけを求めず、パワーをより有効に活用する。
実作業での効率をさらに上げ、ロスを限りなくおさえることで、
作業性能の向上を図る、CATの「パワー・マネジメント」思想。
938Gに息づくこのメカニズムこそが、生産性アップへの真の解答です。



過酷になるほどその真価を発揮する、 CAT3126TA型エンジン搭載。

徹底した効率の追求により低燃費と高生産性の両立を目指す、CAT「パワー・マネジメント」思想。938Gに搭載されたCAT3126TA型エンジンでは、それを更に推し進めました。いたずらに馬力を引き上げるのではなく、トルクライズを大幅に向上させる。このCATエンジンならではのタフな造りが可能としたセッティングにより、燃料消費を抑えつつ、実作業域での飛躍的なパワーアップを達成しました。過酷になるほどその真価を発揮する粘り強さで、作業をよりパワフルにリードします。



トルクライズ
54% (14%UP)

定格出力
108kW (147PS)

エンジンパワーと油圧力、けん引力との優れたバランスが生む、高い生産性。

エンジントルクライズ向上により発進加速性も良好。キビキビとした軽快な走行が体感できます。また、重負荷時でもエンジン回転の落ち込みが少なく、十分な油量を確保。大径リフトシリンダの採用とともにパワフルなリフト/チルト力とスピーディな動きを実現。けん引力とのマッチングにも優れ、バランスのとれた高い作業性能を発揮します。

●CATゼネラルパーパスバケット

ボルトオンカッティングエッジを装着した、2.5m³バケットを標準装備。CAT独自のシェルタイン構造により素早く、しかも効率的なすくい込みが可能です。

●さらに作業力UP、大容量2.8m³バケットをオプションで用意。パワフルなリフト力に対応し、より大容量の2.8m³ゼネラルパーパスバケットをオプションで用意。生産性の更なる向上に貢献します。

●ストックパイルなどで製品積込に威力を発揮するフラットボトムバケットを用意。



フラットなボトム（底部）デザインで優れた荷入り性、保持性を発揮。ストックパイルなどでの製品積込がより速くスムーズに行えます。

バケット容量 **2.8m³** (オプション)

優れた車両安定性が さらなる生産性アップにつながる。

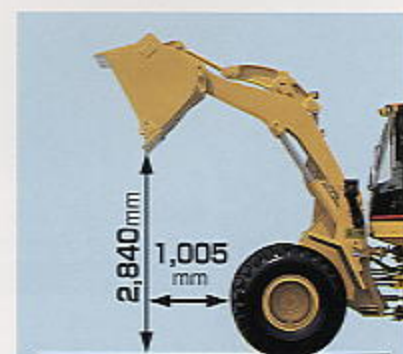
理想的な重量配分によりクラストップの常用荷重[※]を実現。作業がよりスムーズに安全に行えます。

常用荷重[※]
4,600kg

※常用荷重とは、安心して通常使用することのできる積載荷重を示したものです。



イラストは標準仕様と一見異なる場合があります。



大きなダンピングクリアランス/リーチによりワイドな作業エリアを確保。

「オペレータ効率」というコンセプト、 新操作環境からのアプローチ。

運転時間の経過とともに増える「疲労、ストレス」という問題。
操作環境におけるその原因をひとつひとつ分析し、
そこに求められる新たな「快適さ」を、私たちは実現しました。
心地よく、乗りやすい。人を活かす空間こそ生産性向上の要です。



ROPS Rollover Protective Structure
転倒時運転者保護構造

FOPS Falling Object Protective Structure
落下物保護構造

*1、*2はISO(国際標準化機構)及びSAE(米国自動車技術協会)の規格によります。
*2は労働安全衛生法によるヘッドガードの規格も満たします。

3次元コンピュータを駆使して生まれた、 まったく新しい居住空間。

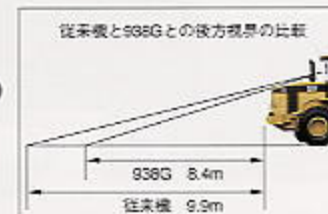
広さ、明るさ、質感や使い勝手など様々な角度から進化を遂げた、最新のROPS/FOPSキャブを搭載。3次元スーパーコンピュータによる高度なシミュレーション設計を駆使し、各部の配置やデザインなどを入念に検討。さらに、吸音材使用による室内騒音の低減など、次世代マシンにふさわしい優れた運転環境を実現しました。



見たいところのすべてに目が届く。
パノラマ感覚の前後ワイドビュー。

キャブの総ガラス面積が従来に比べ、約32%もアップ。ピラー(窓枠)を排したシリコンドットガラス採用で、パノラマ感覚のワイドビューを確保しました。さらにエンジンフードの傾斜により後方への視界も格段に広がり、作業の安全性向上にも大きく貢献します。

キャブガラス面積
32%UP
(従来機比)



快適な運転のためにかかせない、 様々なポジション調整機構。

オペレーター一人ひとりの体格や姿勢に応じ、疲れの少ない運転ポジションを確保できるように、ステアリングやシートなどに調整機能を装備。自分だけの最適コックピットを創り出すことができます。

ファブリックサスペンションシート
(巻込み収納式シートベルト装備)



メータ一体チルト式ステアリング



上下調整可能な
作業機レバー用リストレスト

作業にゆとりをもたらす、アメニティ装備の数々。

快適な作業のために、インテリアの内外部からオペレータをサポートする、様々なアイテムを装備しました。細部にまでこだわった使い勝手の良さを実感してください。

- ウォークスルー設計の運転フロア&180度フルオープンドア
左右両方から乗り降りできる、便利なウォークスルー設計。運転席のドアはどちらも180度開閉可能です。



- 外気導入式の大容量エアコン
優れた冷暖房能力に加え、キャブ内をクリーンに保つプレッシャライズ機能付きです。(新フロアガス対応)



- 上下スライド式ウインド
左右のドアウインドが、上下にスライド可能。外部との会話や、換気などに便利です。



- ウォッシュ付きロングブレードワイパー
大きな拭き取り面積を確保。フロントワイパーは、可変間欠機能付きです。



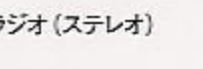
- 便利な収納スペース
フタ付き小物入れやカップホルダーなどを用意。



- 足もとソフトに、ラバー製インテリアマット



- カセット付AM/FMラジオ(ステレオ)



人へのやさしさは、作業へのゆとり。 操作システムにこめたハイテクノロジー。

優れたヒューマンサポートにこそ、生産効率向上への鍵がある。
マシンの操作システムを考える上で、私たちは常にそこに着目します。
テクニックのレベルを問わず、誰もが優れた性能を発揮できる。
これこそがテクノロジーのはたす大きな役割なのです。

シフト操作からオペレータを解放、 電子制御フルオートマチックトランスミッション。

アクセルコントロールによって、負荷に応じた最適な速度段をマイコンが選択(オートモードON時)。頻繁なシフト操作からオペレータを解放し、よりスムーズなコントロールを可能にします。マニュアルシフトへの切替えもワンタッチでOK。現場や好みに応じた使い分けも簡単に行えます。



軽いタッチで使いやすい電気式トランスミッションレバー

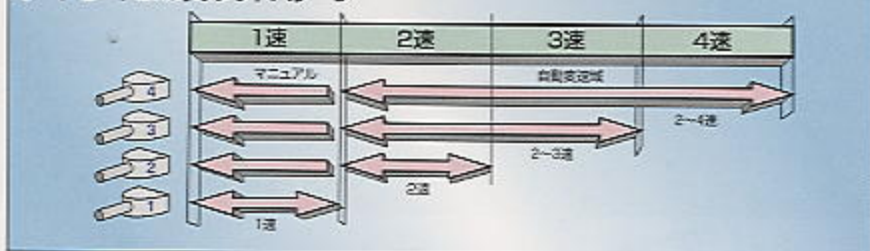
ワンタッチで機敏なシフトダウンが行える、 イーゼーシフトシステム。

スイッチひとつで前後進とも4速からのシフトダウンが可能な、イーゼーシフトシステムを装備。一連の作業動作がよりスムーズに行えます。



除雪作業・ロード&キャリアに最適

オートモードON時のシフトパターン



- 前後進とも2速から任意の速度段まで単速に応じて自動変速。
- 2速⇄1速へのシフトダウンもイーゼーシフトスイッチでワンタッチ。かき上げ作業など、ここ一発のパワーが素早く得られます。
- オートモードON時は常に2速発進。積込性能を重視したシステムです。

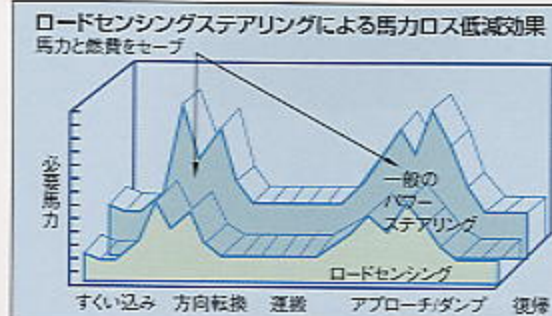
インチング操作もラクラク、 トランスミッション ニュートライザ カットオフ。

左側のブレーキペダルがスイッチひとつでインチングペダルに早変わり。傾斜地での積込作業などでインチング操作が必要な場合も、ワンタッチで素早くスムーズに行えます。



ロードセンシングシステム採用、 高効率パワーステアリング。

ステアリング操作に応じて必要な油圧を必要なだけ供給するロードセンシングシステムを搭載。一般のパワーステアリングに比べてステアリングポンプによるエンジン馬力のロスが少ないため、操向時のパワーダウンや無駄な燃料消費が減少、生産性の向上に貢献します。



軽い操作と素早いレスポンス、 油圧パイロット式作業機コントロールレバー。

油圧パイロット式で軽く、素早く操作が行える、作業機コントロールレバー。パワーアップした油圧システムを自在に操る、オペレーションの要です。

見やすく機能的なモニタパネル、 集中表示の新型5連メータ。

車両各部のチェックに役立つEMS (エレクトロニックモニタリングシステム) や各種スイッチ類をコンソール左右に配置した新型モニタパネル。さらにステアリングセンターには、大きく見やすい丸形の5連メータを採用。いずれも目にやさしいグリーン透過照明付きです。



キーワードは「やさしさ」の追求、 環境や人の立場から考える、配慮の数々。

誰もが安心して仕事に向かえるために、何をなすべきか。
私たちは、建設機械に求められる次なる価値を知っています。
安全性やサービス性、パーツやオイルの性能にいたるまで、
考え、選び抜かれた数々の配慮、設計。
環境や人に対するやさしさこそが、次代へのキーワードです。

日常の点検整備は、 すべて地上からOK。

- サイドサービスドア
燃料給油、エンジンオイル補充・チェック、冷却水サイトゲージ、エアクリーナ目づまりインジケータなどの日常点検が行なえます。



- 電動チルトアップエンジンフード
簡単なスイッチ操作で電動シリンダが作動。大きくチルトアップでき、エンジンや冷却システムへのサービス性が格段に向上します。
- 作動油、トランスミッションオイルの量が地上からひと目でチェックできる、サイトゲージを装備。

シンプル&イージーメンテナンス。

- 冷却ファンは油圧駆動とし、ファンベルト調整の手間をなくしました。
- メンテナンスが容易なコア分割タイプのIMRMラジエータを装備。フィン間隔が広く、目づまりしにくい構造です。
- 清掃の容易なヒンジ開閉式のオイルクーラを採用。
- 交換工具が不要なラジアルシールエアフィルタを採用。
- 信頼性の高いCATメンテナンスフリーバッテリーを装備。

環境や人へ、 やさしさと思いやりに満ちたマシン作り。

周囲の環境や人に対する細やかな思いやり。これもCATが目指す大切な設計思想です。

- エアコンの冷媒には、新フロンガスをいち早く各車に採用し、オゾン層の保護に対応。
- 排出ガスによる影響にも配慮し、世界中の規制値を高いレベルでクリアするクリーンエンジンを搭載。
- すべてのフィルタ類は、立ち位置に取り付けられ、交換の際にオイルや燃料がこぼれないよう配慮。
- クーラントの成分は有機酸の混合で構成され、自然への影響が少なく、交換サイクルの長いものを使用。

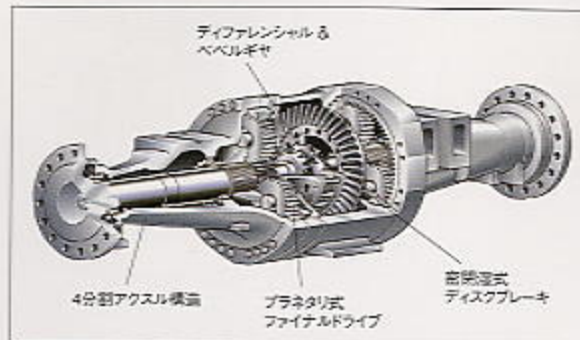


建設省指定排出ガス対策型建設機械

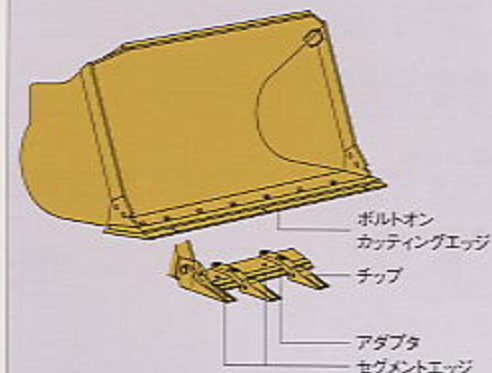


密閉湿式ディスクブレーキ& インボードアクスルデザイン。

メンテナンスの不要な全油圧式の密閉湿式ディスクブレーキを装備。ペダルの踏み込み量に応じた微妙なコントロールが可能で、しかも強力な制動力が得られます。又、ブレーキディスクやファイナルドライブ、アクスルなどを完全密閉し、水や泥の侵入を防ぐインボードデザインを採用し、信頼性を高めています。



■ バケットバリエーション



- 2.5m³ゼネラルパーパスバケット (ボルトオンカッティングエッジ付)
- 2.8m³ゼネラルパーパスバケット (ボルトオンカッティングエッジ付)
- 2.3m³ゼネラルパーパスバケット (ボルトオンカッティングエッジ付)
- 2.3m³ゼネラルパーパスバケット (セグメントエッジ/チップ&アダプタ付)
- 2.1m³ゼネラルパーパスバケット (チップ&アダプタ付)
- 2.8m³フラットボトムバケット (ボルトオンカッティングエッジ付)
- 2.5m³フラットボトムバケット (ボルトオンカッティングエッジ付)
- 2.3m³フラットボトムバケット (ボルトオンカッティングエッジ付)

● 標準装備
○ オプション

様々な状況を想定し、マシンの各部に 息づく「セーフティベスト」の思想。

- 独立2系統式ブレーキライン
前後輪が別系統のため、万一片側にアクシデントが発生しても、もう一方のブレーキが作動します。
- 電動サブメンタルステアリング (オプション)
万一エンジンが停止しても、電動モータでステアリングポンプを作動させることでステアリング操作が可能です。
- ミッションレバーニュートラルスタート
レバーがニュートラル位置になればエンジンが始動しない設計です。
- シートベルト
インターナルROPSキャブとの組み合わせで、さらに高い安全性を確保しました。
- 大光量のハロゲンライト
キャブ前後に4灯、フロントにも2灯のハロゲンライトを装備。大光量で安心作業が行えます。



主なオプション・アタッチメント

定評ある積載量計測管理システムが、 さらにバージョンアップ。ペイロードメ ジャメントシステム-II。

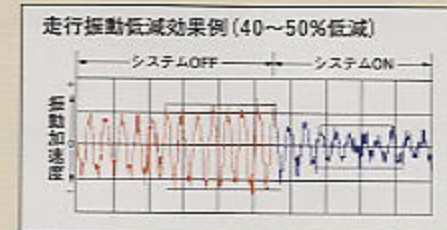
計測精度が±1.5%と大幅に向上。加えて2段表示式ワイドディスプレイの採用をはじめ、セットアップ作業やキャリブレーション作業の容易化、減算モード追加などの多機能化を実現。過積載防止や作業量・販売量管理に大きな威力を発揮します。



納期・仕様等はお問合わせ下さい。

振動を抑え、乗り心地を向上させる、 オートライドコントロールシステム。

走行中の車体揺れを低減するCATライドコントロールシステムに、オートモードを用意。オートモードを選択すれば時速9.7km/hを境にシステムが作動。作業の流れに応じた自動切替えにより、乗り心地向上、ロード&キャリー作業での荷こぼれ防止や除雪作業にも大きく役立ちます。



豊富にそろった、 除雪用アタッチメント。

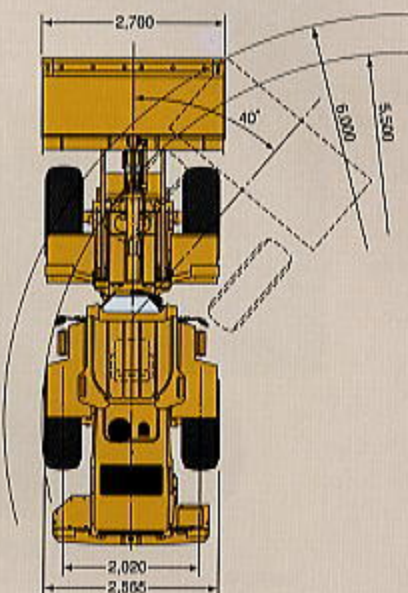
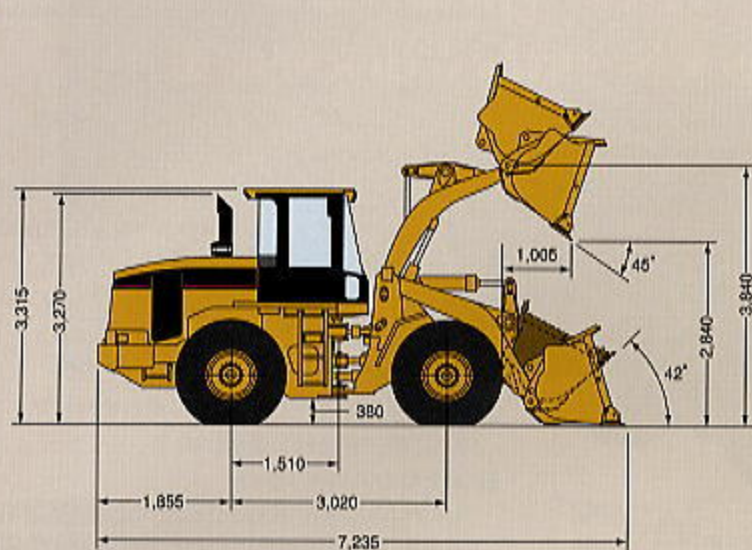
- アングリングブラウ
- サイドスライド式アングリングブラウ
- マルチブラウ
- クイックカブラ
- スノーバケット



その他オプション

サブメンタルステアリング
エアサスペンションシート
ハイリフトアーム
クランクケースガード
パワートレインガード
騒音低減仕様
オイルクーラバイパス

938G



単位：mm

仕 様

● 運転質量	kg	13,100
● バケット容量	m ³	2.5
● 常用荷重	kg	4,600
● 登坂能力	度	25
● 最小旋回半径 (最外側)	m	6.0

● 走行速度

前進1速/後進1速	km/h	6.9/6.9
前進2速/後進2速	km/h	12.2/12.2
前進3速/後進3速	km/h	21.4/21.4
前進4速	km/h	34.0

● 主要寸法

全 長	mm	7,235
全 幅	mm	2,505
バケット	mm	2,700
全 高 (キャブ上端まで)	mm	3,315
ホイールベース	mm	3,020
トレッド (前後輪とも)	mm	2,020
最低地上高	mm	380

● エンジン

名 称	CAT3126TA型ディーゼルエンジン	
型 式	4サイクル水冷直列直噴ターボチャージ・アフタークーラ付き	
シリンダ数×内径(mm) ×行程(mm)	6-110×127	
総行程容積	ℓ	7.2
定格出力	kW	100 (147PS)
定格回転数	rpm	2,200

● トランスミッション

型 式	オートマチック&イーゼーシフトスイッチ式 カウンタシャフト式パワーシフト
速度段数	前進4段、後進3段
トルクコンバータ型式	3要素1段1相式

● ファイナルドライブ

型 式	プランタリギヤ式
-----	----------

● タイヤ

サイズ	20.5-25, 12PR (L-3) チューブレス
-----	----------------------------

● ブレーキ

作業用	前後輪独立全油圧式密閉湿式ディスク
駐車用	推進輪制動内部鼓刹式

● ステアリング

型 式	フレーム屈折式パワーステアリング	
操向角度 (左右各)	度	40

● 容 量

燃料タンク	ℓ	255
冷却水	ℓ	52.5
クラックケース	ℓ	21

■ 主な標準装備品

2.5m³製品用ゼネラルバーバスバケット (ボルトオンカッティングエッジ付)
20.5-25, 12PR (L-3) チューブレスタイヤ
密閉加圧式インターナルROPSキャブ
外気導入式エアコン (新フロングス対応)
カセット付AM/FMラジオ (ステレオ)
可変間欠式フロントワイパー (ウォッシュ付)
リヤワイパー (ウォッシュ付)

ファブリックサスペンションシート (シートベルト付)
シガライタ/灰皿/室内灯/コートフック/ルーフミラー
エレクトロニックモニタリングシステム
フルオートマチックトランスミッション
(電氣式トランスミッションレバー&イーゼーシフトスイッチ)
メンテナンスフリーバッテリー
ロードセンシングステアリング

トランスミッションニュートラライザカットオフシステム
エアインタークーラ
IMPMラジエータ
バケットポジショナ&自動リフトキックアウト
車検装備品
工具一式
建設省認定排出ガス対策型エンジン



建設省指定排出ガス対策型建設機械



(社)日本砕石協会安全基準適合対象車
(別途、特別装備品が必要になります。詳しくは販売店、セールスマンまでお問い合わせ下さい。)

お客様を支援する
サービスプログラム



詳しくは最寄りの販売店にお問い合わせください。



本 社：東京都世田谷区用賀四丁目10-1 〒158-8530 TEL.03-5717-1121
教育センター：神奈川県相模原市田名3700 〒229-1192 TEL.042-763-7138
<http://www.scm.co.jp/>

● 資格 (車両系建設機械運転技能講習・大特免等) 取得のご相談は各教育センターへ

エス・シー・エム教育所株式会社 (労働局長指定教育機関)

相模教育センター：042-763-7103 株元教育センター：0494-24-7319 東関東教育センター：0471-33-2126
東海教育センター：0532-65-5151 近畿教育センター：0726-41-1121 明石教育センター：078-042-6055

労働安全衛生法に基づき総重量3トン以上の「車両系建設機械(整地、運搬、積込・掘削・解体)の運転」には指定教育機関の行う「技能講習」を受講し修了証の取得が必要です。

掲載写真は標準仕様と一部異なる場合があります。また仕様は予告なく変更することがあります。

お問い合わせ先