

901B² 902B² 903B²

ミニホイールローダ

CAT[®]

	901B ²	902B ²	903B ²
● 運 転 質 量	2,990kg	3,285kg	3,640kg
● バケツ容量	0.4m ³	0.5m ³	0.6m ³
● エンジン定格出力	22kW (30PS)	28kW (38PS)	28kW (38PS)

特定特殊自動車排出ガス基準適合車

国土交通省超低騒音型建設機械

数値はキャノピ仕様のものです。



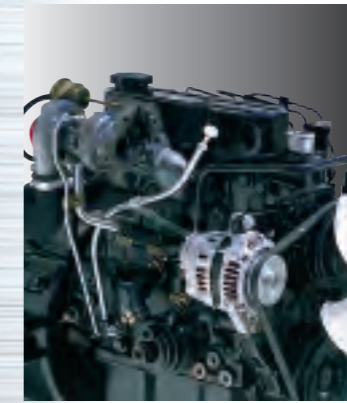
コンパクト&イージー 満足性能の CATミニホイールローダ登場

ミニで体感する高性能——。

高い技術によるクオリティとイージーオペレーション、
ゆとりのパワーをコンパクトなボディに詰めこんだ
新しいCATミニホイールローダ。



■ 視界性抜群のキャブ



■ さらにゆとりの環境対応エンジン



■ 狭所作業に適した小回り性能



■ 安定した作業性能



機敏でパワフルな作業性能

環境対応&ゆとりの新型エンジン

みがきをかけた簡単操作

信頼の高い頑丈なボディ

グラウンドレベルのイージーメンテナンス

さまざまなアプリケーションに対応

普通免許で運転できる
小型特殊自動車規格に適合



特定特殊自動車
排出ガス基準適合車



国土交通省
超低騒音型建設機械

901B₂ / 902B₂ / 903B₂

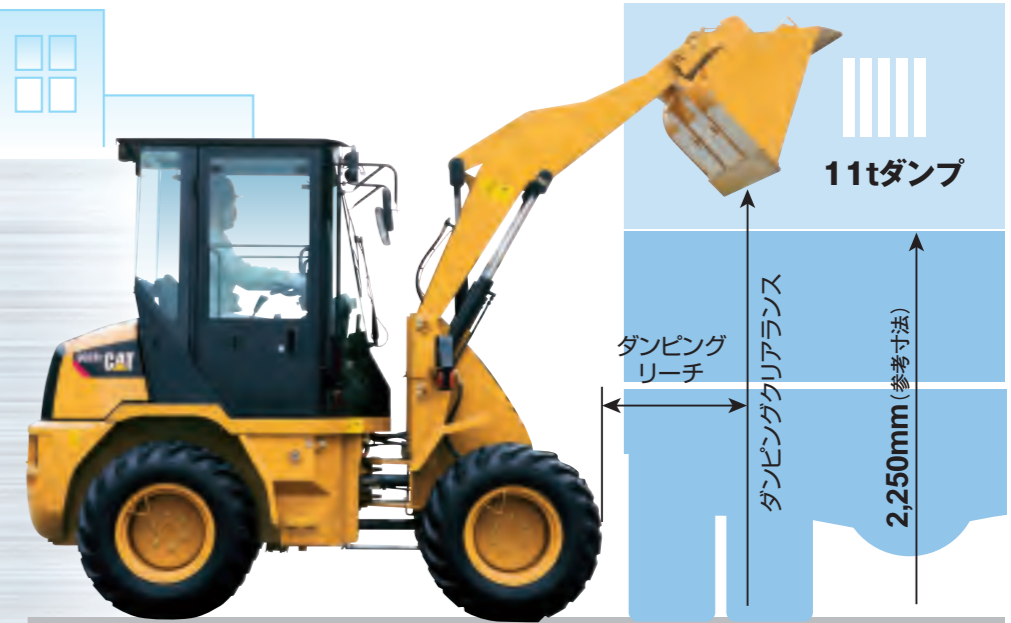
ミニホイールローダ

▶ ゆとりのパワーでさらに進化した作業性

901B₂/902B₂/903B₂
ミニホイールローダ

CATが提案する新しいミニホイールローダのカタチ

ミニ特有のマーケットニーズをカタチにしました。使い勝手の良さ、機敏な動き、コンパクトでありながらひとまわり上の性能を発揮します。また、大型機同様の厳しい開発基準により、外観から細部までCATならではのハイクオリティを実現しました。



街中でも静かに働く超低騒音

国土交通省の定める超低騒音型の基準値を高いレベルでクリア。街中や住宅地など、現場の周辺環境に配慮した設計です。

国土交通省
超低騒音型建設機械



安定したゆとりの積込性能を生み出す大きなリーチ&クリアランス

独自のリンケージデザインにより、コンパクトな車体にもかかわらずクラストップレベルのダンピングリーチ/クリアランスを実現。ホッパへの投入や11トンダンブへの積込みも十分行えます。

	901B ₂	902B ₂	903B ₂
ダンピングクリアランス	2,155mm	2,445mm	2,520mm
ダンピングリーチ	820mm	850mm	930mm

優れた安定性、大きな常用荷重

ワイドな作業範囲を確保しながら、コンポーネントレイアウトを見直し、車両安定性の更なる向上を実現。大きな常用荷重により、高い安定性を誇ります。

901B ₂ 常用荷重	700kg	
902B ₂ 常用荷重	860kg	
903B ₂ 常用荷重	980kg	

優れた生産性を実現

機動性が最も必要とされるVシフト型積込における時間当たり作業量比較では、各クラスとも優れたパフォーマンスを発揮。一連の積込作業が流れるようにスムーズに行え、サイクルタイム短縮による作業効率の大幅な向上をもたらします。

クリーンな未来をつくる環境対応エンジン

Traditional & New!

Traditional & New.
洗練された経験と技術が、今新しい。



● クリーンな排ガスの過流室式

※オフロード法…特定特殊自動車排出ガスの規制等に関する法律

オフロード法*基準値に相当する能力を有した、高性能三菱ディーゼルエンジンを搭載。大きな排気量で余裕のパワー、ゆとりの作業性能を発揮します。

オフロード法*
排出ガス基準に適合



特定特殊自動車
排出ガス基準適合車

新採用 ゆとりのS3Qエンジン

New

排気量をアップした新採用S3Qエンジンにより、さらにバランスの良い性能が実現しました。

オフロード法*
排出ガス基準に適合

総排気量
1,880cc
25% UP
当社従来機比

タフさに差が出るエンジン冷却性能

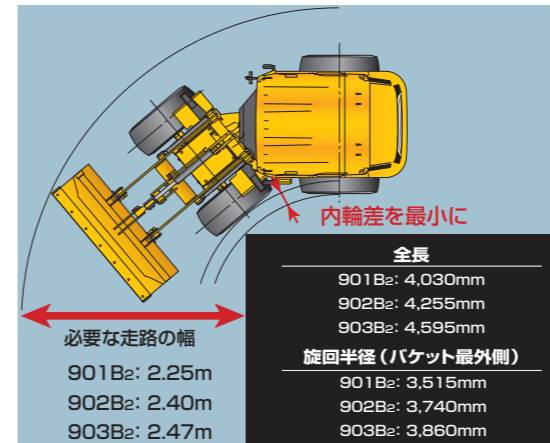
ラジエータを大型化したことにより、全放熱容積が70%アップ。過酷な作業現場でも抜群のエンジン冷却性能を発揮します。

ラジエータ
容積
70% UP
当社従来機比



狭所で抜群の使いやすさを発揮 小回りのきくコンパクトデザイン

全長、旋回角、旋回軸の位置など徹しく追求し、狭い現場での使いやすさが特長です。



発進加速とけん引力重視 高トルクエンジン+HSTミッション+4WD

機敏な動きとパワフルなけん引力を兼ね備えた動力伝達系統。四輪駆動方式で効率の良い駆動力が得られます。寒冷時でも短時間で最大の走行性能を引き出すHST回路を採用。レスポンスの良い駆動力の引き出しと、アクセルオフでは流れるようなブレーキングで乗りやすさを高めます。



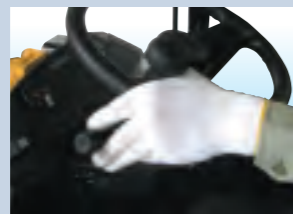
しっくりフィットする運転環境、操作感覚

運転席の乗り降りから、ハンドル、ペダル、レバーの配置まで。オペレータの使い勝手を考えた設計。気軽に運転できる簡単・快適な操作感覚です。

オペレータに優しい装備



▲ 軽快なステアリング
切り返しの多い、狭い現場でも疲労を最小限に抑えます。



▲ 指先操作の前後進レバー
ハンドルを握りながら左手指でラクに前後進のレバー操作が行えます。



▲ 乗り降り専用のGrabハンドル
乗降口の左右に大型のGrabハンドルを設置。安全な姿勢で乗降が行えます。



▲ 大型二段ステップ
乗降中の踏み外しや怪我を防止し、女性や高齢の方、小柄な方にも安心です。



▲ 滑り止め付プレート
フロア左右に装備。段差も低く抑えられ、乗降時のつまずきや滑りを防止します。



▲ リアアクスルオシレーション
リアアクスルが地面の凹凸に沿って揺動するため、振動の少ない安定した乗り心地を実現します。



抜群の作業視界をほこるCATミニホイールローダ専用キャブ

四方を見わたせる大型ガラスのキャブ

大型平面ガラスで四方を囲まれた視界性抜群の専用キャブをご用意（キャブ仕様車、除雪仕様車に標準装備）。楽な姿勢でバケット両サイドが見渡せるので、狭所での壁ぎわ作業なども容易に行えます。



▲キャブ仕様車には、間欠式ワイパを標準装備。雨でも快適に作業を行います。

細部にこだわった標準装備



▲ ドア固定解除レバー
運転席からのドアの開閉にも、細心の配慮をしました。

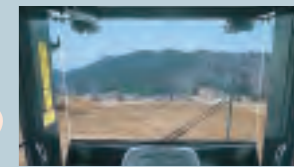


▲ ウォークスルー
障害物を排除。乗降が楽で、汚れの掃き出しが容易な段差の小さい入口構造です。



▲ 強力なヒータ&デフロスタ
ヒータブローの一部は外気を導入。フレッシュエアを供給します。

4,400 kcal/h



▲ ビラーレスリアガラス
リアガラスのコーナーは支柱のないビラーレス構造で後方視界が良好です。

オペレータ環境を快適にするクーラ（オプション）

New

キャブ仕様車にオプションで装着可能なクーラをご用意。

冷房能力 6,200 kcal/h



※小型特殊自動車での登録可。（クーラ装着時 全高2.8m未満）

マシンセキュリティシステムMSS（オプション）

New

ID番号が記録された専用キー以外では車両が始動できないセキュリティシステムです。



※予め登録が必要です。詳しくは販売店までお問い合わせください。

耐久性、軽量化を徹底して追求、車体を護る頑丈なボディ

技術の蓄積+コンピュータ解析による新設計フレーム

フロントおよびリアフレームは新設計。コンピュータ解析による応力除去や実車による強度テストを徹底的に行い、耐久性と軽量化を高次元で両立しました。



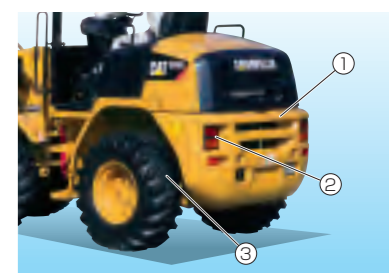
① フロントフレーム
② リアフレーム

異物の侵入を防止し、耐久性の高い密閉湿式ディスクブレーキ

ディスクブレーキをギャボックスタイプの密閉式とし、摩耗の原因となる土砂や異物の侵入をカット。水たまりなどに入っても制動能力の低下がなく、特に雪道においてはディスクへの着雪によるトラブルも心配ありません。

接触や追突のダメージから護るボディ構造

- ① 大型のカウンタウェイト
後部の構造物を接触ダメージから護ります。
- ② 埋め込み構造のテールランプ
- ③ 張り出した後輪タイヤは側面接触時に車体を保護します。



パーキングブレーキ引きずり防止機構

パーキングブレーキの作動時に誤って前後進レバーを走行位置に入れても発進しません。また、パーキングブレーキが掛かっていることをブザーで知らせます。

▶ 信頼性、そしてイージーメンテナンスという価値

日常点検をさらに容易に、グラントレベルメンテナンス

大きく開き、メンテナンス箇所へのアクセス性に優れた一体型フルオープンエンジンフードを採用。様々な整備・点検が地上から容易に行えるよう配慮された、グラントレベルメンテナンスを実現するCATの定評あるサービス重視のデザインです。

500
サービス時間毎

焼結ベアリング
作業装置のピン回りに保油性に優れた焼結ベアリングを採用、給脂間隔は500サービス時間または3ヶ月です。

いたずら防止のキー付きエンジンフードと燃料給油口

ハイドロリックタンクの給油口
誤って燃料を入れる事がないように、プラグ式のキャップを採用。油量はサイトゲージで目視点検が行えます。

ハイドロリックフィルタ
カートリッジ式で交換が容易です。

リモートエンジンオイルフィルタ
リモート式で交換が容易です。

リモート式給脂のリアアクスルオシレーションベアリング
車体下にもぐり込まずに給脂が行えます。

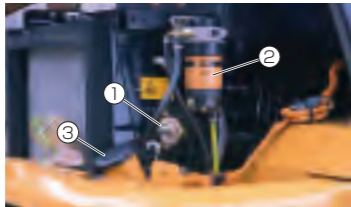
50リットル

燃料給油口
給油口周りに泥などの付着がないロケーションです。

様々な状況で安心の、高信頼型燃料系統

寒冷時をはじめ様々な状況で高い信頼性を提供します。異物が入りにくいロケーションの燃料給油口、水混入によるエンジンの不調を防止するウォータセパレータ、ビッグサイズの燃料フィルタなど、高い信頼性を創り上げました。また、うっかりガス欠しても復帰が容易な電磁式燃料ポンプを採用しています。

- ① 電磁式燃料ポンプ
- ② 大きな燃料フィルタとウォータセパレータ
- ③ 燃料給油口



厳しい基準をクリアした、CAT純正部品

- **CAT独自のXTホース**
ら旋状の特殊多層構造により耐油性、耐熱性、耐摩耗性に優れています。
- **DTコネクタ&イエローブレード**
耐水性、耐熱性抜群のDTコネクタと難燃性、耐熱性被膜のイエローブレードを採用しています。
- **Oリングフェイスシール (ORFS)**
長期間の稼働で油圧ラインの漏れに差が出ます。



新車時の性能をいつまでも

お客様に代わり、プロのメカニックが各種点検整備など適切な維持管理をお手伝い。ニーズに応じて最適な機械管理をご提供いたします。

<p>定期点検契約</p> <ul style="list-style-type: none"> 月別の機械点検 定期自主検査 オイル分析(SOS) 	<p>メンテナンス契約</p> <ul style="list-style-type: none"> 定期点検契約 オイル交換 フィルタ交換 	<p>修理保証付メンテナンス契約</p> <ul style="list-style-type: none"> メンテナンス契約 突発故障時の修理費保証 	<p>修理請負契約</p> <ul style="list-style-type: none"> 修理保証付メンテナンス契約の保証対象を拡大。ランニングコストの定額化がはかれます。
--	--	---	--

▶ さまざまなアプリケーションに対応

畜産仕様車

防塵フィルタ付ラジエータ&タービプレクリーナーを装備

目詰まり防止と清掃性に優れた防塵フィルタ付ラジエータと、メンテナンスフリータイプのタービプレクリーナーを標準装備。塵やホコリに対するガードも万全です。



▲防塵フィルタ付ラジエータ



▲タービプレクリーナー (メンテナンスフリー)

アタッチメント交換が容易なクイックカブラ

各種バケットやフォークなどのアタッチメント交換が素早く容易に行えるクイックカブラをご用意。

主な畜産用オプション装備品



▲ロールグラブ(協力企業製) ▲バールフォーク(協力企業製)



▲マニアフォーク(協力企業製)

バケット&タイヤリムに、防錆樹脂コーティングを採用

畜産用バケットおよびタイヤリムには、耐摩耗・耐酸性に優れた独自の防錆法を採用。一般の塗装と比べ塗膜が硬く(約2倍)厚い(約7倍)高品質な特殊コーティングです。摩耗粉が農地に混入しても無害です。また焼付けなので傷が入っても錆の進行を極力抑えます。



国土交通省
超低騒音型建設機械



■主なパッケージ内容
キャノピ/畜産用バケット(ベリカン型)&カッティングエッジ/防錆樹脂コーティング加工(バケット&タイヤリム)
防塵フィルタ付ラジエータ/タービプレクリーナー

産廃仕様車(受注対応)

産廃仕様ならではの高耐久装備で、過酷な現場でもきびきびと動きます。

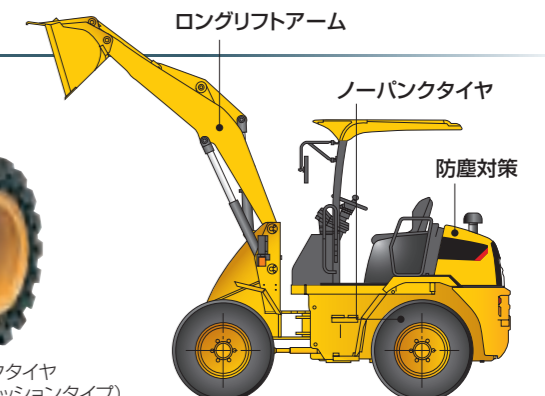
	ヒンジピン高さ	ダンピングクリアランス	ダンピングリーチ	バケット容量
901B2	2,915mm	2,390mm	1,030mm	0.4m ³
902B2	3,300mm	2,750mm	1,045mm	0.5m ³
903B2	3,400mm	2,775mm	1,210mm	0.6m ³



▲ノーパンクタイヤ (ソリッドタイプ)



▲ノーパンクタイヤ (穴開きクッションタイプ)



▶ さまざまなアプリケーションに対応

除雪仕様車

■ 早朝や夜間の作業も安心の静粛性、超低騒音基準をクリア

標準車は全タイプ国土交通省指定の超低騒音基準をクリアする抜群の静粛性を実現。周囲環境に配慮し、夜間・早朝の除雪作業や夜間の道路工事などでも安心してお使いいただけます。

■ 視界抜群、専用のキャブで毎日快適

大型平面ガラスで四方を囲まれた専用キャブを装備。ヒータやスノーワイパなどを完備した広々とした室内、楽な姿勢でポケット両サイドが見渡せる抜群の視界など、毎日の除雪作業が快適に行えるデラックスキャビンです。



スノーワイパを標準装備 (フロント)



黄色回転灯はオプションです。装着の際は公安委員会の許可が必要です。

■ 主なパッケージ内容

キャブ (左右ドアスライドウインド付) / スノーワイパ (フロント) / スノータイヤ / スノーバケット / ヒータ / リフトシリンダラインカバー / 大容量バッテリー

国土交通省
超低騒音型建設機械



■ 装備品

●:標準装備 ○:オプション △:受注対応 -:装着不可、または設定なし

	901B2				902B2				903B2			
	キャノピ仕様	キャブ仕様	畜産仕様	除雪仕様	キャノピ仕様	キャブ仕様	畜産仕様	除雪仕様	キャノピ仕様	キャブ仕様	畜産仕様	除雪仕様
キャノピ	●	-	●	-	●	-	●	-	●	-	●	-
キャブ (左右ドアスライドウインドウ、間欠式ワイパ付)	-	○	-	●	-	○	-	●	-	○	-	●
キャブ (左ドアスライドウインドウ、間欠式ワイパ付)	-	●	-	○	-	●	-	○	-	●	-	○
ヒータ (4,400kcal/h、キャブ装着車に適用)	-	●	-	●	-	●	-	●	-	●	-	●
クーラ (6,200kcal/h、キャブ装着車に適用)	-	○	-	○	-	○	-	○	-	○	-	○
マシンセキュリティシステム	○	○	○	○	○	○	○	○	○	○	○	○
AMラジオ (キャブ装着車に適用)	-	○	-	○	-	○	-	○	-	○	-	○
固定式シート (巻込み式シートベルト付)	●	●	●	●	●	●	●	●	●	●	●	●
サスペンションシート (巻込み式シートベルト付)	○	○	○	○	○	○	○	○	○	○	○	○
ファブリックサスペンションシート (巻込み式シートベルト付)	○	○	○	○	○	○	○	○	○	○	○	○
標準バッテリー	●	●	●	-	●	●	-	●	●	●	-	-
大容量バッテリー	○	○	○	○	○	○	○	○	○	○	○	○
キャブ作業灯 (前方2灯、キャブ装着車に適用)	-	○	-	○	-	○	-	○	-	○	-	○
キャブ作業灯 (前後4灯、キャブ装着車に適用)	-	○	-	○	-	○	-	○	-	○	-	○
散光式黄色回転灯 (キャブ装着車に適用)	-	○	-	○	-	○	-	○	-	○	-	○
スノーワイパ (フロント、キャブ装着車に適用)	-	○	-	○	-	○	-	○	-	○	-	○
サンバイザ (キャブ装着車に適用)	-	○	-	○	-	○	-	○	-	○	-	○
2バルブ&コントロール	●	●	●	●	●	●	●	●	●	●	●	●
3バルブ&コントロール、フロント配管	○	○	○	○	○	○	○	○	○	○	○	○
ゼネラルパースバケット (ボルトオンカッティングエッジ付)	●0.4m³	●0.4m³	-	○0.4m³	●0.5m³	●0.5m³	-	○0.5m³	●0.6m³	●0.6m³	-	○0.6m³
スノーバケット (1,690mm幅)	○0.5m³	○0.5m³	-	●0.5m³	○0.6m³	○0.6m³	-	●0.6m³	○0.8m³	○0.8m³	-	●0.8m³
畜産用バケット (ペリカン型、樹脂コーティング) ※1	○0.6m³	○0.6m³	●0.6m³	-	○0.8m³	○0.8m³	●0.8m³	-	○0.9m³	○0.9m³	●0.9m³	-
畜産用バケット (ペリカン型、普通塗装) ※1	○0.6m³	○0.6m³	○0.6m³	-	○0.8m³	○0.8m³	○0.8m³	-	○0.8m³	○0.8m³	○0.8m³	-
ランバフォーク (タイン長さ1,070mm)	○	○	○	○	○	○	○	○	○	○	○	○
マルチパースバケット (ツース付)	△0.36m³	△0.36m³	△0.36m³	△0.36m³	△0.45m³	△0.45m³	△0.45m³	△0.45m³	△0.45m³	△0.45m³	△0.45m³	△0.45m³
ロングリフトアーム	△	△	△	△	△	△	△	△	△	△	△	△
標準タイヤ&ホイールリム	●	●	○	○	●	●	○	○	●	●	○	○
標準タイヤ&樹脂コーティングホイールリム	○	○	●	○	○	○	●	○	○	○	●	○
スノータイヤ&ホイールリム	○	○	○	●	○	○	○	●	○	○	○	●
ノーバンクタイヤ (クッションタイプ)	△	△	△	△	△	△	△	△	△	△	△	△
ノーバンクタイヤ (ソリッドタイプ)	△	△	△	△	△	△	△	△	△	△	△	△
防塵フィルタ付ラジエータ&タービンブレイクリーナ	○	○	●	○	○	○	●	○	○	○	●	○
クイックカブラ (機械式) ※2	○	○	○	○	○	○	○	○	○	○	○	○
リフトシリンダライン保護カバー	○	○	○	●	○	○	○	●	○	○	○	○
畜産用アタッチメント (ロールグラブ、バールフォーク、マニアフォーク)	-	-	○	-	-	-	○	-	-	-	○	-

※1:畜産用バケットの幅: 901B2:1,690mm幅 902B2:1,850mm幅 903B2:1,850mm幅
注:バケットの幅が1.7mを超える902B2および903B2では、大型特殊自動車となります (小型特殊自動車での登録はできません)。

※2:クイックカブラ選択時、バケットおよびその他の装置はフック付構造となります。
注:仕様の特徴が大きく損なわれる場合、追加および選択装備ができて「装着不可または設定なし」としていることがあります。

※3:ファブリックサスペンションシート 上下方向ストローク60mm 体重調整機構付



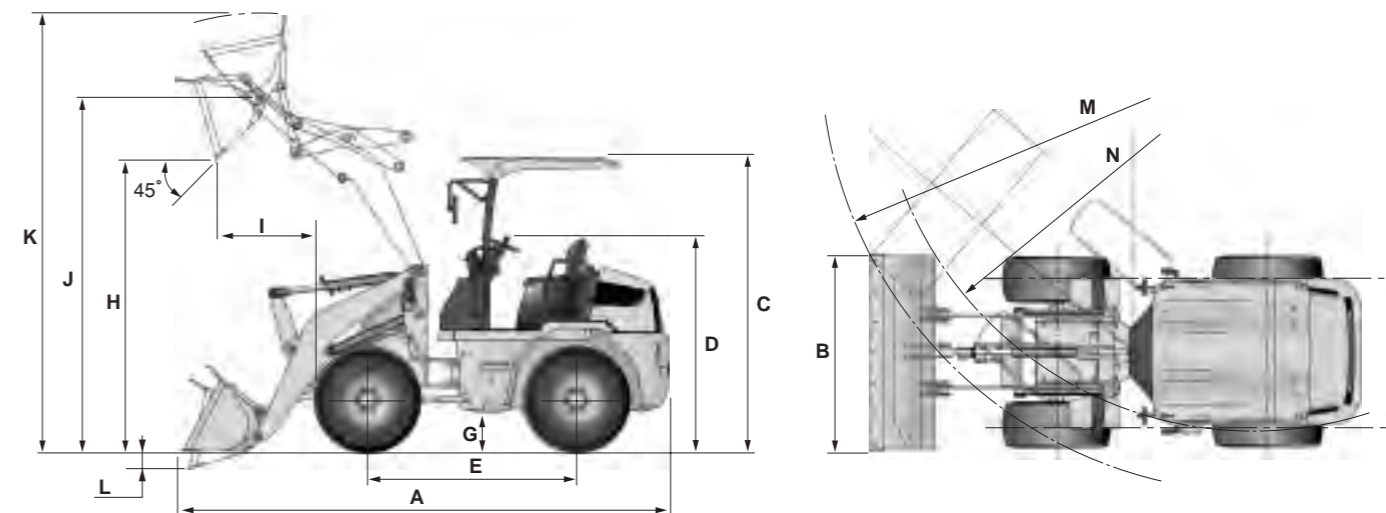
■ 主要諸元

		901B2		902B2		903B2	
		キャノピ仕様	キャブ仕様	キャノピ仕様	キャブ仕様	キャノピ仕様	キャブ仕様
運転質量	kg	2,990	3,160	3,285	3,455	3,640	3,810
機体質量*	kg	2,050	2,200	2,150	2,300	2,150	2,300
バケット容量	m³	0.4	0.5	0.6	0.6	0.6	0.6
常用荷重	kg	700	860	860	980	980	980
登坂能力	度	30					
走行速度 (無段変速)	km/h	0~15					
寸法	A 全長	mm	4,030	4,255	4,595	4,595	4,595
	B 全幅	車体	mm	1,500	1,640	1,640	1,640
		バケット	mm	1,550	1,690	1,690	1,690
	C 全高	キャノピ上端まで	mm	2,515	2,550	2,545	2,545
		キャブ上端まで	mm	2,505	2,540	2,535	2,535
	D ハンドルノブ最上端	mm	1,875	1,915	1,905	1,905	
	E ホイールベース	mm	1,700	1,800	1,800	1,800	
	F トレッド (前後輪とも)	mm	1,180	1,250	1,250	1,250	
	G 最低地上高	mm	260	295	290	290	
	H ダンピングクリアランス	mm	2,155	2,445	2,520	2,520	
	I ダンピングリーチ	mm	820	850	930	930	
	J バケットヒンジピン高さ	mm	2,675	3,015	3,145	3,145	
	K バケット最大高さ	mm	3,400	3,770	3,965	3,965	
	L バケット掘削深さ	mm	100	110	125	125	
M 最小旋回半径 (最外側)	mm	3,515	3,740	3,860	3,860		
N 最小旋回半径 (外輪中心)	mm	2,980	3,130	3,130	3,130		

		901B2		902B2		903B2	
		キャノピ仕様	キャブ仕様	キャノピ仕様	キャブ仕様	キャノピ仕様	キャブ仕様
名称		三菱S3Q2-T31WS		三菱S3Q2-T32WS			
形式		4サイクル水冷直列渦流室式ターボチャージャー付					
シリンダ数-内径×行程		3-88mm×103mm					
総行程容積	ℓ	1.88					
定格出力	kW	22 (30PS)		28 (38PS)			
定格回転数	rpm	2,100		2,400			
形式		HST (ハイドロスタティックトランスミッション)					
速度段		オートマチック無段変速					
HSTポンプ/モータ形式		可変容量ピストン式					
タイヤサイズ		12.5/70-16.6PR		15.5/60-18.8PR			
サービスブレーキ形式		密閉湿式多板ディスクブレーキ					
駐車ブレーキ形式		サービスブレーキと兼用					
形式		フレーム屈折式パワーステアリング					
操向角度	度	40					
燃料タンク (軽油)	ℓ	50					
冷却水	ℓ	9					
エンジンオイルパン	ℓ	6					

* 機体質量は、リフトアーム、バケット、カウンタウェイトを除いた質量です。

■ 外形図 [単位: mm]



キャタピラー・ジャパン株式会社

本社 (代表) 東京都世田谷区用賀4丁目10番1号 〒158-8530 TEL.03-5717-1121
(カタログお問い合わせ先) TEL.03-5717-2588
(HPアドレス) <http://japan.cat.com/>

労働安全衛生法に基づき機体質量3トン未満の建設機械の運転には事業者が実施する「小型車両系建設機械運転技能特別教育」の修了が必要です。

労働安全衛生法に基づき機体質量3トン以上の「車両系建設機械(整地・運搬・積込・掘削用)および(解体用)の運転」には登録教習機関の行う「技能講習」を受講し修了証の取得が必要です。

CATERPILLAR(キャタピラー)、及びCATIはCaterpillar Inc.の登録商標です。

掲載写真はカタログ用にボースをつけて撮影したものです。機械から離れる場合は必ず作業装置を接地させてください。掲載写真は標準仕様と一部異なる場合があります。また仕様は予告なく変更することがあります。



本機をご使用の際は、必ず取扱説明書をよく読み、正しくお使いください。
故障や事故などを防止する為、定期点検を必ず行ってください。

この印刷物には、環境にやさしい大豆油インク、FSCミックス認証用紙(SGS-COC-001429)、
水なし印刷を使用しています。



お問い合わせ先