



# D3K2/D4K2/D5K2 ブルドーザ



	D3K2 LGP	D4K2 LGP	D5K2 LGP
運転質量	8,850kg	8,950kg	10,350kg
エンジン定格出力	64.2kW(87PS)	71.3kW(97PS)	79.0kW(107PS)

## オフロード法2014年基準適合\*。 環境性能と作業効率を追求した Cat® 小型ブルドーザ NEW「K2シリーズ」

\*オフロード法：特定特殊自動車排出ガスの規制等に関する法律。



D3K2 LGP

\*掲載写真はオプションを含みます。

### 高い環境性能を発揮する新パワーユニット

クリーン&低燃費にさらに磨きをかけた Cat C4.4ディーゼルエンジンを搭載。排出ガス規制として最新のオフロード法2014年基準に適合する生産性の高い環境対応機です。

#### ▶最新のクリーンテクノロジーを採用

エンジンからの排出ガスの一部を吸気に戻し、燃焼温度を低下させるNRS(NO<sub>x</sub> Reduction System)に加え、尿素SCRシステムの採用により排出ガス中の大幅な低NO<sub>x</sub>化を実現。高い環境性能を可能としました。

SCR：選択還元型触媒(Selective Catalytic Reduction)

#### ▶オートアイドルストップ機能

一定時間アイドル状態が続くと自動的にエンジンを停止させ、燃費・CO<sub>2</sub>排出量を低減するNETIS(新技術提供システム)登録技術のオートアイドルストップ機能を搭載しています。



特定特殊自動車  
排出ガス2014年  
基準適合車



国土交通省  
低騒音型建設機械  
[D3K2/D5K2]  
(申請予定)



NETIS (新技術提供システム)  
登録技術  
[登録番号: KT-130102-A]



国土交通省2020年  
燃費基準100%達成建設機械  
[D3K2/D5K2]  
(申請予定)

### 作業効率を高める充実のオペレーションアシスト

レバー操作がスムーズなHSTコントロールや、ジャイロセンサの働きにより整地作業を補助するステイブルブレードに加え、各種オペレーションアシスト機能を採用。作業効率を向上させると同時にオペレータへの負担を低減します。

#### ▶スロープ表示機能

ブレードの縦断勾配及び車両の横断勾配をダッシュボードのモニタ上に表示します。この機能により、オペレータは感覚のみに頼ることなく勾配施工を行うことができます。

#### ▶Catグレードコントロール スロープアシスト(オプション)

任意の縦断勾配及び横断勾配を設定することができます。施工精度を高め、ブレード操作を低減してオペレータの疲労を軽減します。

(右の写真は、スロープアシスト搭載時のカラー液晶モニタです。)



#### ▶オートトラクションコントロール

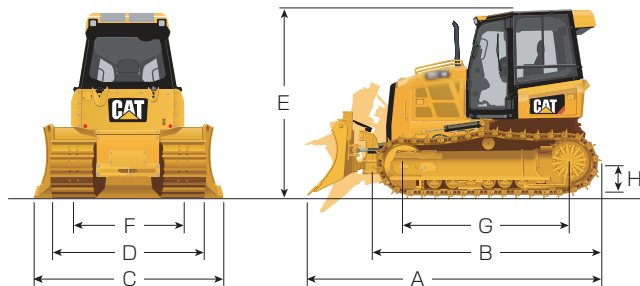
過度な駆動力を抑えてスリップを低減させます。また、トラクションコントロールの効果は3段階から選択でき、現場状況やオペレータの好みに合わせてモニタで設定できます。

# D3K2/D4K2/D5K2 ブルドーザ

## 主要諸元

	D3K2		D4K2		D5K2		
	湿地車(LGP)	乾地車(XL)	湿地車(LGP)	乾地車(XL)	湿地車(LGP)	乾地車(XL)	
運 転 質 量 kg	8,850	8,200	8,950	8,450	10,350	9,500	
定 格 出 力 kW(PS)	64.2(87)		71.3(97)		79.0(107)		
走行速度	前 進 km/h	0~9.0	0~9.0		0~9.0		
	後 進 km/h	0~10.0	0~10.0		0~10.0		
全長	ブルドーザ装置付(A) mm	4,255	4,265	4,275	4,275	4,310	4,310
	トラクタ単体(B) mm	3,275		3,725		3,265	
全幅	ブルドーザ装置付(C) mm	3,150	2,645	3,150	2,780	3,220	2,780
	トラクタ単体(D) mm	2,360	1,900	2,360	2,010	2,630	2,110
寸法	全高(キャブ上端まで)(E) mm	2,790	2,765	2,790	2,765	2,795	2,770
	クローラ中心距離(F) mm	1,725	1,495	1,725	1,550	1,860	1,600
	シュー幅/枚数(片側) mm/枚	635/43	405/43	635/43	460/43	770/40	510/40
	接 地 長(G) mm	2,250		2,250		2,310	
	接 地 圧 kPa	31(0.32kgf/cm <sup>2</sup> )	44(0.45kgf/cm <sup>2</sup> )	31(0.32kgf/cm <sup>2</sup> )	41(0.42kgf/cm <sup>2</sup> )	29(0.30kgf/cm <sup>2</sup> )	40(0.41kgf/cm <sup>2</sup> )
	最 低 地 上 高(H) mm	315	320	315	320	315	320
	形 式	VPAT(バリアブルピッチパワーアングルチルトドーザ)					
ブルドーザ装置	排土板 幅 mm	3,150	2,645	3,150	2,780	3,220	2,780
	高 さ mm	860	910	910	1,010	1,010	1,075
	最 大 上 昇 量 mm	720	730	735	745	760	770
	最 大 下 降 量 mm	585	575	585	575	595	585
	最大チルト量/アングル角 mm/度	440/24	370/24	440/24	385/24	450/24	400/24
	掘削角調整範囲 度	52~58		52~58		52~58	
	名 称	Cat C4.4 ACERTディーゼルエンジン					
エンジン	認 証 形 式	キャタピラー-YDP-C4.4				キャタピラー-YDR-C4.4ND	
	形 式	4サイクル水冷直列電子制御直噴式 ターボチャージャー付					
	シリンダ数-内径×行程	4-105mm×127mm					
	総 行 程 容 積 ℓ	4.4					
	定格出力/回転数 kW/min <sup>-1</sup>	64.2(87PS)/2,200(2,200rpm)		71.3(97PS)/2,200(2,200rpm)		79.0(107PS)/2,200(2,200rpm)	
容 量	燃料タンク(軽油) ℓ	195		195		195	
	クランクケース ℓ	11		11		11	
	ファイナルドライブ(片側) ℓ	10		10		10	
	冷 却 水 ℓ	23		23		23	
	作 動 油 タンク ℓ	60		60		60	
	尿 素 水 タンク ℓ	19		19		19	

単位は国際単位系によるSI単位です。( )内数値は旧表示を併記したものです。



## 主なオプション

- アキュグレード
- スローアシスト
- パワーブレードピッチ
- 油圧4バルブ
- リッパ
- ROPSキャノピ
- エアサスペンションシート(ビニール)
- シートヒータ
- グリップヒータ
- ベンチシート
- ボトムガード
- ラジエータグリル(ヘビーデューティ)
- リアガード
- センタトラックガード
- フルレングスガード
- マシンセキュリティシステム(MSS)
- ウィンチ(D5K2のみ)
- ローリングブッシュトラック

## キャタピラー・ジャパン株式会社

本社(代表)東京都世田谷区用賀4丁目10番1号 〒158-8530 TEL.03-5717-1121  
(HPアドレス) [http://www.cat.com/ja\\_JP/](http://www.cat.com/ja_JP/)

労働安全衛生法に基づき機体質量3トン未満の建設機械の運転には事業者が実施する「小型車両系建設機械運転技能特別教育」の修了が必要です。

労働安全衛生法に基づき機体質量3トン以上の「車両系建設機械(整地・運搬・積込・掘削用)および(解体用)の運転」には登録教習機関の行う「技能講習」を受講し修了証の取得が必要です。

CATERPILLAR, Caterpillar, CAT, Cat及びACERTはCaterpillar Inc.の登録商標です。

掲載写真はカタログ用にポーズをつけて撮影したものです。機械から離れる場合は必ず作業装置を接地させてください。掲載写真は標準仕様と一部異なる場合があります。仕様は予告なく変更することがあります。



本機をご使用の際は、必ず取扱説明書をよく読み、正しくお使いください。故障や事故などを防止する為、定期点検を必ず行ってください。

1097S1-01(1015)

