

D3G
D4G
D5G

ブルドーザ

CAT[®]



	D3G L _{GP}	D4G L _{GP} [受注生産品]	D5G L _{GP}
運転質量	7,750kg	8,450kg	10,050kg
エンジン定格出力	55kW(75PS)	60kW(81PS)	67kW(91PS)

CAT最新のコンパクトブル、その価値がさらにパワーアップ。

CATERPILLAR®のめざす小型ブルドーザの次なるカタチを具現化した、Gシリーズブルドーザ。

そのコンパクトなボディに新たな価値を宿し、

信頼性を、メンテナンス性を、そして安全性を一段とアップさせた、

プランニューマシンの誕生です。

次代のクリーン性能を確保する、優れた環境適合性を筆頭に、

マシンのディテールからトータルに見つめ直し、

お客様の利益向上にさらに貢献できる充実のラインアップが完成。

CAT NEW Gシリーズブルドーザ、新たな地平に向けて今、発進です。



Photo: D36 LGP



Photo: D56 LGP



Photo: D46 LGP

高い汎用性の証、最新の作業性能

電子制御HST(ハイドロスタティックトランスミッション)を搭載。ジョイスティックレバー1本でよりスムーズな発進・停止や前後進切替えが可能。

エンジンのコンピュータ制御化によって、パワーの有効活用が可能。けん引性能、燃料効率が一段とアップ。

スポットターン機能(その場旋回)により、狭い現場での機動性が向上。

最適な掘削角調整が可能なVPAT(Variable pitch, Power Angle Tilt)ドーザを採用。

先進のオペレーターステーション

独自のフォルムが生み出す抜群のブレード視界とゆったり足元。

広く明るい最新型インターナルROPSキャブを搭載。(D36、D46はオプション)

MSS マシンセキュリティシステム(盗難防止装置)をオプションで用意。

体重に合わせたクッション調整が可能なサスペンションシートを採用。(キャブ車はファブリックタイプ)

独自の安全性を確保

ROPSキャノピーを標準装備(D36、D46)

強力なHSTブレーキと、湿式ディスクブレーキによる信頼性の高いブレーキシステムを装備。

駐車ブレーキON時エンジンスタート式を採用。

さらなるイージーメンテナンスを追求

サイクロン式プレクリーナを新採用

車体両側にサービスドアを配置。整備ポイントへのアクセスを容易化。

計器パネルにコーションランプを装備。(ウォータセパレータ排出警告、エアクリーナ目詰まり警告)

ブレードピン部へのリモート給脂が可能。

国土交通省第二次基準値排出ガス対策型

国土交通省指定低騒音型建設機械

標準操作方式建設機械

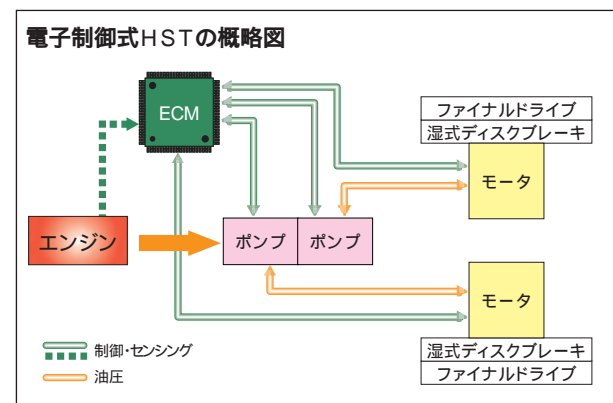


作業やスキルを問わない優れた汎用性を実現する、新しい高性能の提案。



電子制御式HST (ハイドロスタティックトランスミッション)

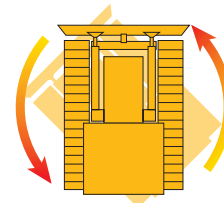
2組のポンプとモータによって動力伝達を行う画期的な油圧駆動システムHST。その制御システムにコンピュータを組み込んだ、最新の電子制御式ハイドロスタティックトランスミッションを搭載。ECM(エレクトロニックコントロールモジュール)がオペレータの操作や作業負荷など様々な状況を感じ取り、よりきめ細かく正確にポンプ・モータをコントロール、スムーズで無駄のない走行操作が誰にでも容易に行えます。



走行無段変速
可変容量型走行モータの採用により、オペレータが任意のスピードを設定できる走行無段変速を実現。

電子制御によるエンジン出力の有効活用
十分な掘削・運土性能をより少ない燃料消費量で発揮する高効率性を実現。誰もが容易に高生産性を獲得でき、稼働経費の低減をもたらします。

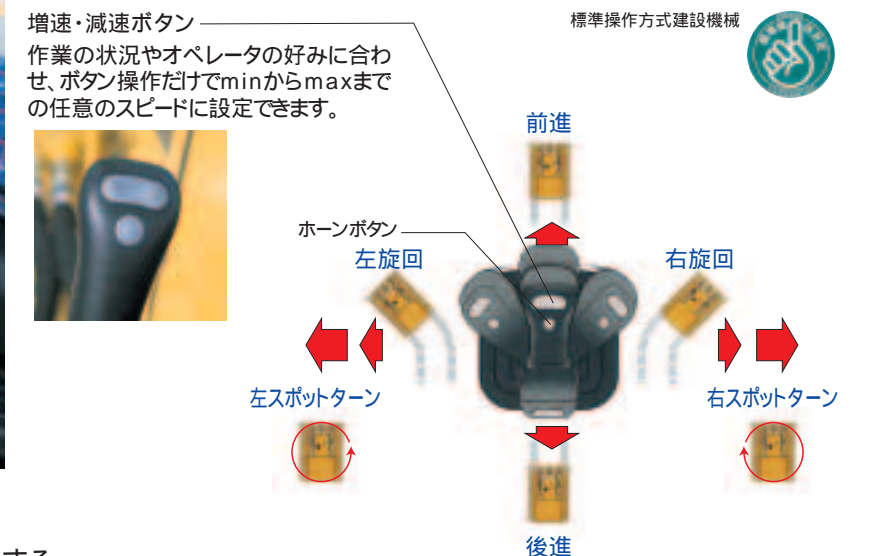
スポットターン(その場旋回)機能
左右の履帯を逆回転させその場旋回するスポットターン機能を新たに装備。狭い現場やコーナ部等での機動性がアップします。



車両直進性の向上
ECMによる正確な動力制御によって足場状況の影響を受けにくく、特に車両直進性が向上しました。

より操作しやすく進化した、 新ジョイスティックコントローラ

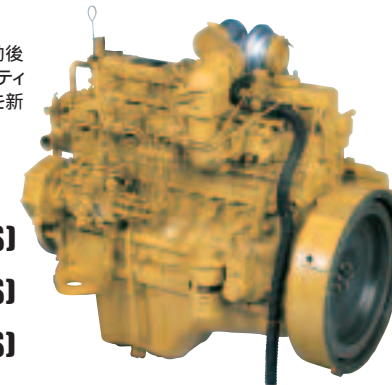
前後進切替え、ステアリング、スピードの調節がジョイスティック1本で同時に行えるHST。電子制御システムの採用によりさらに軽くスムーズなレバー操作が可能になりました。無段変速の速度調節もレバー上の増・減速ボタンだけでOK。レバーの持ちかえなども不要です。



クリーン&パワフル、排ガス二次基準をクリアする 最新のCAT3046Tエンジンを搭載

高出力、高トルクライズ、低排ガスを実現する、新型直列6気筒ターボ付CAT3046T型エンジンを搭載。国土交通省が定める排出ガス第二次基準値をクリアする、優れた環境適合性を実現。滑らかでスムーズな回転、鋭いレスポンス、そして低振動、低騒音。オペレータはもちろん周囲や環境にもやさしい、これからのパワーユニットです。

エアインタークーラを新装備
寒冷時のエンジン始動性の向上や、始動後に発生する白煙防止のためのポストヒーティング機能も備えた、エアインタークーラを新たに装備。



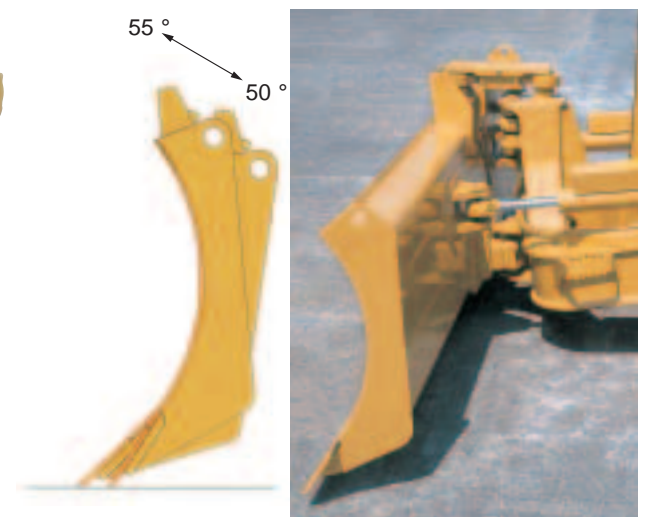
定格出力
D3G 55kW(75PS)
D4G 60kW(81PS)
D5G 67kW(91PS)

国土交通省
第二次基準値排出ガス対策型

国土交通省指定
低騒音型建設機械

多彩な作業に対応する、 VPAT(掘削角可変式パワーアングルチルトドーザ)

ブルドーザ装置には、ブレードカッティングエッジの掘削角度が変更可能なVPAT(Variable pitch, Power Angle Tilt)を採用。50度から55度の範囲で任意の角度に調整でき、土質や作業に合わせた最適なドーピングフィールが得られます。



米国 EPA/欧州 EUの排出ガス規制適合証は貼ってありません。(D3G、D5G)

人に、作業にやさしい、Caterpillarだけの運転環境。



生産力の起点となる最新のオペレーションフロア

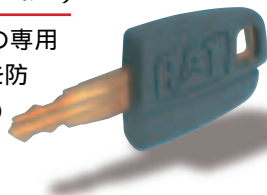
操作のしやすさ、ゆとり空間をめざした新デザインの運転席。ダッシュボードやコンソールのシェイプアップにより、ゆったりとした足元スペースとともに、優れた乗降性も実現しました。また計器パネルの両側に大型フットレストを装備。長距離や下り斜面でのドーシングで体を固定でき、楽な姿勢での作業が可能です。

ブレード視界の向上

角を落としたニューデザインボンネットにより、ブレード両端のエッジ部視界が大幅に向上。ゆったりとシートに座ったまま最高の作業視界が得られ、疲労・ストレスなく作業が行えます。

マシンセキュリティシステム(オプション)

ID番号が記録されているICチップ内蔵の専用キーを使って、車両への不正なアクセスを防止するMSS(マシンセキュリティシステム)をオプションで用意。



ROPSキャノピを標準装備
車両転倒時のオペレータへのダメージを最小限に抑える、ROPSキャノピを新たに標準装備。(D5Gはオプション)

サスペンションシート
オペレータの体重に合わせてクッション調節が可能な、サスペンションシートを装備。また、前後・高さ調節付きのアームレストと相まって、体格や好みに応じたきめ細かなポジション調節が行えます。

カップホルダ
ブレード操作レバー横に、便利なカップホルダを装備。

ラバー製フロアマット
広々とした足元にはラバー製のフロアマットを装備。ソフトなイメージとともに、フロア水濡れ時の滑りにくさにも配慮しています。

収納ボックス
シート右側の足元に、便利な収納ボックスを装備。工具などの小物収納にお使いいただけます。

車両の不具合を知らせるコーションランプ
ウォータセパレータの水分排出警告と、エアクリーナ目詰まり警告をランプによってオペレータに知らせます。



さらに快適な作業のための 高機能キャビン誕生、 新開発の専用ROPS / FOPSキャブ

広さ、明るさ、質感や使い勝手など、様々なニーズを多角的に反映させたCAT最新の居住空間、Gシリーズ専用インターナルROPS / FOPSキャブを新開発。広々とした空間の中に静粛性、耐振動性もトップレベルを確保。インターナルROPS / FOPS構造に守られた、次世代の快適空間をお届けします。(D5Gに標準装備、D3G、D4Gはオプション)

パノラマ感覚のワイドビュー
キャブ内のガラス面積が従来タイプキャブに比べ大幅アップ。特にフロントの左右ドアは、天井から足元までピラーレスのワイドガラスドアを採用し、抜群のブレード視界を妨げることなくゆどりの視認性を確保しました。また、サイドウィンドは左右ともスライド開閉式で、換気や外との会話などにも便利です。

乗降に便利なウォークスルーデザイン
キャブの左右どちらからでも乗り降りできる、便利なウォークスルーデザインを採用。



プレッシャライズ機能付エアコンディショナ
大容量のエアコンディショナを標準装備。優れた冷暖房能力に加え、キャブ内をクリーンに保つプレッシャライズ機能付きで、常に快適な室内を維持します。

ファブリックシート
キャブ仕様のサスペンションシートはファブリック製。シートベルトやポジション調整機能ももちろん備えています。

便利なユーティリティ装備
コートフックや12V電源コンセントなど、キャブ専用の様々なユーティリティ装備を用意しました。

ROPS ^{*1} Rollover Protective Structure
転倒時運転者保護構造

FOPS ^{*2} Falling Object Protective Structure
落下物保護構造

*1、*2はISO(国際標準化機構)及びUSAE(米国自動車技術協会)の規格によります。*2は労働安全衛生法によるヘッドガードの機能も満たします。

ディテールにまで行き届いた親切設計。



様々な工夫で、シンプル&イージーメンテナンス
整備・点検のためのポイントを、車体左右のメンテナンス
ドア内に集中配置。また、エンジン回りのポイントもボンネット
上ドアやサイドカバー内に配置し、地上から容易に各所
へのアクセスが行えるイージーメンテナンスデザインです。



長寿命エンジンオイル & 純正フィルタ
ろ過性能に優れ、ロングライフで定評の
CAT 純正フィルタを装着。また、エンジ
ンオイルに CH-4 を使用した場合、オイル
交換およびフィルタ交換の間隔を従来の 2
倍の 500 時間まで延長しました。



ハイドロリック検圧ポート
油圧システム各所の圧力を検出して故障
診断を効率化する、ハイドロリック検圧ポ
ートを装備。



ウォーターセパレータ & 電動フュエル
プライミングポンプ
ウォーターセパレータや電動フュエルプライ
ミングポンプ、燃料フィルタを一体化し、
メンテナンス時のアクセス性を向上。



サイクロン式プレクリーナ
エンジンへの吸気に含まれるゴミなどを除去するプレクリーナに新型の
サイクロン式を採用。分離されたゴミは遠心力で外部に掃き出すため、
従来のようなメンテナンスが不要です。

ヘビーデューティバッテリー
ツインバッテリーの大容量で寒冷時などでも
頼もしい信頼性を発揮。補水の手間がい
らないメンテナンスフリータイプです。



メンテナンスはおまかせください！ 新キャタピラー三菱のサポート契約

お客様のニーズに合った
契約をお選びください



サポート契約は、忙しいお客様に代わって、
当社のサービスマンが、有償で機械の点検・整備を
行うシステムです。

定期点検契約

月例の機械点検と定期自主検査、またオイル分析を実施。

メンテナンス契約

定期点検、オイル交換やフィルタ交換を実施。

修理費保証付メンテナンス契約

メンテナンス契約に突発故障時の修理費保証をセット。

修理請負契約

点検、メンテナンス、修理等すべての内容をカバーして
ランニングコストの定額化を実現。

オプション

特定自主検査（車検整備）、性能診断、フラッシングサ
ービスをご用意。

CATクオリティ。それはロングライフと安全性の証し。



一体型メインフレーム

車体の根幹を形成する重要なメインフレーム。Gシリーズはそ
の構造を一新しました。定評あるCAT中・大型ブルドーザと同
タイプの溶接一体型構造を採用。従来のボルト連結式に比べ
さらに高い耐久性を発揮します。



ハードワークでもゆとりで支える、高品質の足回り

トラクタの要ともいえる足回り。CAT独自の密封潤滑式トラック
をはじめ、長期に渡ってベストコンディションを維持し、稼働経費
を徹底して抑えるための様々な技術が息づいています。

- フルレンジスリコイルガード
- トラックガイディングガード
- セグメントタイプスプロケット
- スプリットマスタリンク
- 箱型断面構造トラックローラフレーム

安全にもしっかり配慮した数々の装備



ROPSキャビを標準装備 (D3G, D4G)

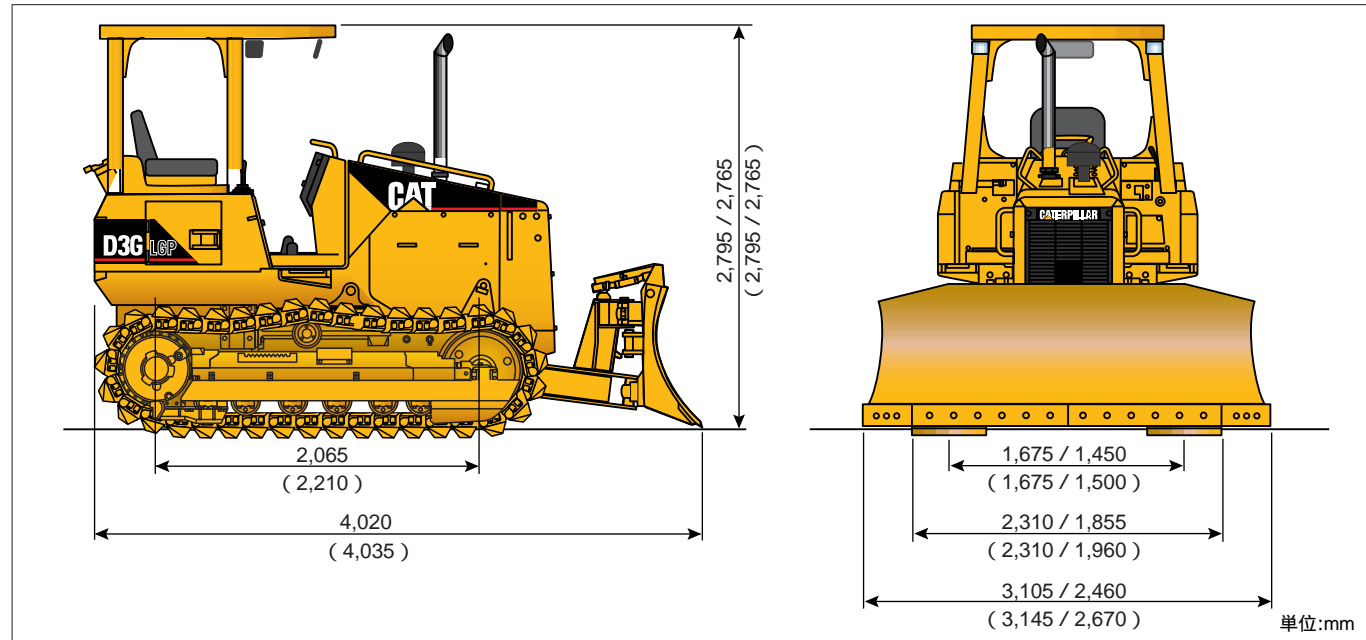


各所にステップや大型手すりを配置



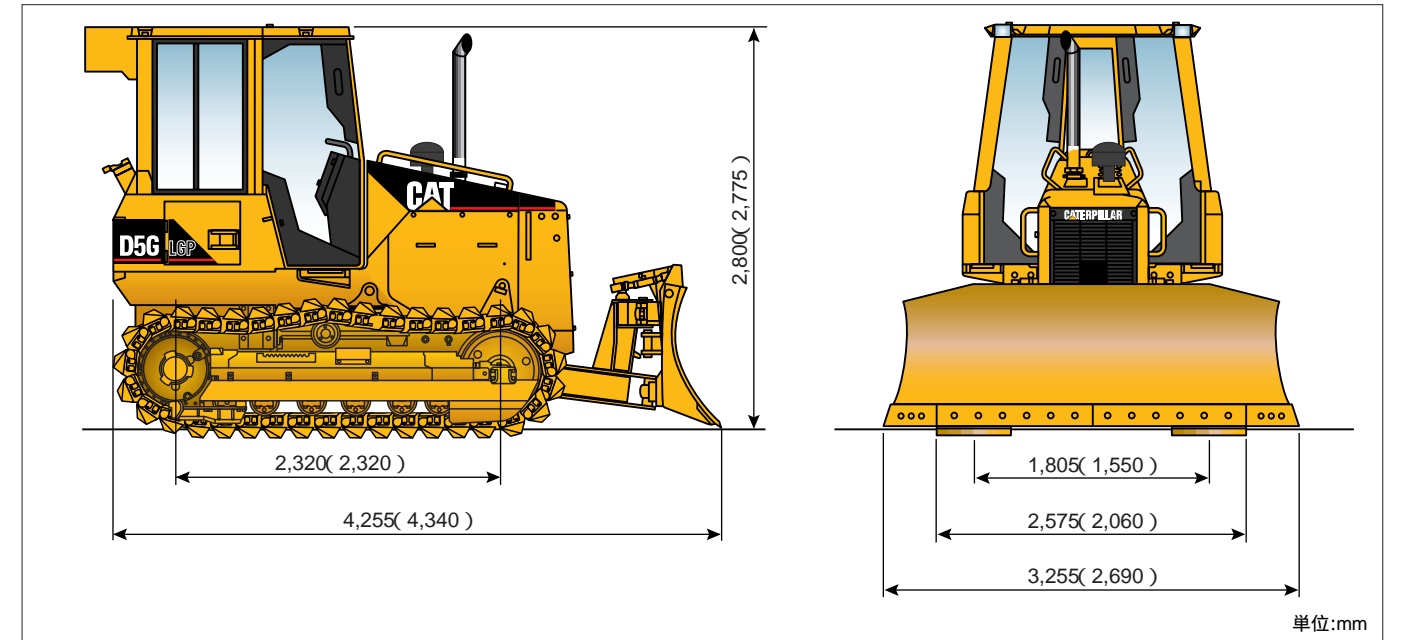
ON時のみエンジン始動が可能な、
電気式駐車ブレーキスイッチ

外形寸法



図はD3G LGP / XLを、()内はD4G LGP / XLの数値を示します。 D4GはROPSキャノピ。

外形寸法



図はD5G LGPを、()内はXLの数値を示します。

■主要諸元

	D3G (D4G) *	
	LGP:湿地車	XL:乾地車
運転質量 kg	7,750 (8,450)	7,350 (7,900)
定格出力 kW [PS]	55 [75] (60 [81])	

●走行速度		
前進 km/h	0~9.0 (0~9.0)	
後進 km/h	0~9.7 (0~9.7)	

●主要寸法			
全長	ブドーザ装置付 mm	4,020 (4,035)	
全幅	ブドーザ装置付 mm	3,105 (3,145)	2,460 (2,670)
	トラクタ単体 mm	2,310 (2,310)	1,855 (1,960)
全高	キャノピ上端まで mm	2,795 (2,795)	2,765 (2,765)
クローラ中心距離	mm	1,675 (1,675)	1,450 (1,500)
シュー幅/枚数	mm/枚	635 / 39 (635 / 41)	405 / 39 (460 / 41)
接地長	mm	2,065 (2,210)	
接地圧	kPa [kgf/cm ²]	29.0 [0.30] (29.6 [0.30])	43.1 [0.44] (38.1 [0.39])
最低地上高	mm	360 (360)	345 (345)

●ブドーザ装置			
形式	VPAT (バリアブルピッチ パワーアングルチルト)		
排土板 幅×高さ mm	3,105×730 (3,145×920)	2,460×935 (2,670×1,030)	
最大上昇量/下降量 mm	695 / 525 (735 / 520)	690 / 555 (685 / 570)	
最大チルト量/アングル角 mm/度	455 / 25 (455 / 25)	376 / 25 (385 / 25)	
掘削角調整範囲	50°~55°		

●エンジン	
名称	CAT3046T型ディーゼルエンジン
形式	4サイクル 水冷 直列 直噴式 ターボチャージャー付
シリンダ数-内径×行程	6-94mm×120mm
総行程容積 ℓ	5.0
定格回転数 rpm	2,200

●トランスミッション	
形式	電子制御式ハイドロスタティック
速度段・モード	無段階
HSTポンプ形式	可変容量ピストン式
HSTモータ形式	可変容量ピストン式

●ステアリング・ブレーキ	
ステアリング形式	ハイドロスタティック
ブレーキ形式	HSTブレーキ+湿式多板スプリング作動 油圧開放式

■ディーラーオプションでAM/FMステレオラジオをご用意しています。(ROPSキャブ用)

●油圧装置

	D3G (D4G) *	
	LGP:湿地車	XL:乾地車
ポンプ形式	ギヤポンプ	
吐出量 ℓ/min	57 (65)	
リリーフバルブ圧 kgf/cm ²	210	

●容量		
燃料タンク(軽油) ℓ	165 (187)	
ハイドロリックオイル ℓ	84	
クランクケース ℓ	13	
冷却水 ℓ	22	16.5

※()内の数値はD4Gを示します。
D4Gは受注生産品のため、納期・仕様・装備等はお近くの販売店まで、おたずね下さい。

■装備品一覧

●:標準装備品 ○:オプション —:設定なし

	D3G		D4G		D5G	
	LGP	XL	LGP	XL	LGP	XL
作業装置	バリアブルピッチ パワーアングルチルトドーザ	●	●	●	●	●
	バラレルグラムリッパ	○	○	○	○	○
	レーザ均平システム装着パッケージ	○	○	○	○	○
	定回り	405mmシングルグロウサシュー	—	●	—	—
	510mmシングルグロウサシュー	—	—	—	—	●
	635mmシングルグロウサシュー	○	—	○	—	—
635mmカーブアベックスシュー	●	—	●	—	—	
770mmカーブアベックスシュー	—	—	—	—	●	
運転席	ROPSキャノピ	●	●	●	○	○
	エアコン付密閉加圧ROPSキャブ	○	○	○	○	●
	アジャスタブルアームレスト	●	●	●	●	●
	サスペンションシート	●	●	●	●	※2
	ファブリックサスペンションシート	※1	※1	※1	※1	●
	ヒーター	○	○	○	○	○
	カップホルダ	○	●	●	●	●
	マシンセキュリティシステム	○	○	○	○	○
その他	110Aオルタネータ	●	●	●	●	●
	ヘビードューティ メンテナンスフリーバッテリー	●	●	●	●	●
	電動フェュエルブライミングポンプ	●	●	●	●	●
	グローブバッグ	●	●	●	●	●
	ウォータセパレーター	●	●	●	●	●
	エーテルスターティングエイド	○	○	○	○	○
	油圧コントロールリレブ(4V)	○	○	○	○	○
	工具	●	●	●	●	●
	ライト	●	●	●	●	●

※1 ROPSキャブ装着車には標準装備
※2 ROPSキャノピ装着車には標準装備

■主要諸元

	D5G	
	LGP:湿地車	XL:乾地車
運転質量 kg	10,050	9,350
定格出力 kW [PS]	67 [91]	

●走行速度		
前進 km/h	0~9.0	
後進 km/h	0~9.7	

●主要寸法			
全長	ブドーザ装置付 mm	4,255	4,340
全幅	ブドーザ装置付 mm	3,255	2,690
	トラクタ単体 mm	2,575	2,060
全高	キャノピ上端まで mm	2,800	2,775
クローラ中心距離	mm	1,805	1,550
シュー幅/枚数	mm/枚	770 / 39	510 / 39
接地長	mm	2,320	
接地圧	kPa [kgf/cm ²]	27.6 [0.28]	38.8 [0.40]
最低地上高	mm	440	445

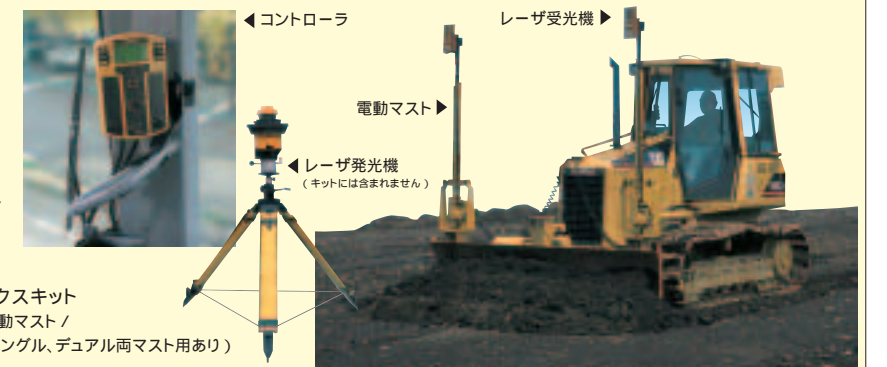
●ブドーザ装置		
形式	VPAT (バリアブルピッチ パワーアングルチルト)	
排土板 幅×高さ mm	3,255×1,030	2,690×1,100
最大上昇量/下降量 mm	790 / 580	760 / 630
最大チルト量/アングル角 mm/度	470 / 25	390 / 25
掘削角調整範囲	50°~55°	

レーザ均平システム装着パッケージ(オプション)

圃場整備での整地作業などで、優れた精度を実現するレーザ均平システム。キャタピラーではシステム一式はもちろぬ、装着を容易に行うための本体各部改造をパッケージにしました。

レーザ均平システム装着パッケージ
油圧バルブ / カウンタバランスバルブ / パワーコントロールモジュール / バルブコントロールモジュール / コントローラ取付ブラケット / 自動・手動切替スイッチ / ハーネスコネクタ(ラジエータガード)

マスト装着用ブラケット付ブレード エレクトロニクスキット
全9種類 レーザ受光機 / 電動マスト / コントローラ (シングル、デュアル両マスト用あり)



D3G/D4G/D5G ブルドーザ



本 社 (代 表) 東 京 都 世 田 谷 区 用 賀 4 丁 目 10 番 1 号 〒158-8530 TEL.03-5717-1121
(営 業 部 門) 神 奈 川 県 相 模 原 市 田 名 3 7 0 0 〒229-1192 TEL.042-764-8730
<http://www.scm.co.jp>

エス・シー・エム 教習所株式会社 [労働局長登録教習機関]
TEL.042-763-7104 (代 表)

●資格 (車両系建設機械運転技能講習・大特免許・小型移動式クレーン運転技能講習・玉掛技能講習など) 取得のご相談は各教習センターへ。

労働安全衛生法に基づき機体質量3トン以上の「車両系建設機械 (整地・運搬・積込・掘削用) および (解体用) の運転」には登録教習機関の行う「技能講習」を受講し修了証の取得が必要です。

掲載写真はカタログ用にボーズをつけて撮影したものです。機械から離れる場合は必ず作業装置を接地させてください。
掲載写真は標準仕様と一部異なる場合があります。また仕様は予告なく変更することがあります。

CATERPILLAR (キャタピラー) 及びCAT はCaterpillar Inc. の登録商標です。



本機をご使用の際は、必ず取扱説明書をよく読み、正しくお使いください。
故障や事故などを防止する為、定期点検を必ず行ってください。

お問い合わせ先

1088C2-05 (0107)

CATERPILLAR®