

305D CR 305.5D CR

後方超小旋回型ミニ油圧ショベル



	305D CR	305.5D CR
機械質量 (TOPSキャビ/キャブ)	4,660kg / 4,820kg	4,930kg / 5,090kg
標準バケット容量	0.16m ³ (旧JIS 0.14m ³)	
エンジン定格出力	31.0kW(42.1PS)	35.0kW(47.6PS)

特定特殊自動車排出ガス基準適合車
国土交通省超低騒音型建設機械

CATERPILLAR[®]

ハイパワーに加えて操作性、環境への配慮など
求められる高性能をさらに強化した、
Cat® 305D CR / 305.5D CR ミニ油圧ショベル。



305D CR / 305.5D CR

オペレータの思い通り自在に操れるレスポンス、
クリーンでしかも低騒音なハイパワー。
作業効率を追求したコンパクトマシンは、
さまざまな現場で活躍。
多彩なニーズに応える
信頼のハイクオリティミニ油圧ショベルです。

- **スムーズな操作性を実現。**
微操作性に優れたコントロールシステム。
- **ワイドな作業範囲とコンパクトな機体。**
幅広いニーズに対応する強力な作業性能。
- **快適で使いやすい運転席。**
広く、機能的なオペレーションスペース。
- **パワフル、低燃費そして高い環境性能。**
世界の排出ガス基準をクリアしたクリーンエンジンと低燃費システムを搭載。
- **Catならではの充実の安全装備。**
作業に、メンテナンスに高い安全性を確保。
- **車両管理の効率化に威力。**
Product Link Japan (プロダクトリンクジャパン)
およびMSS (マシンセキュリティシステム)
をオプション設定。
- **イージーメンテナンス設計。**
容易な日常点検で手間やコストを低減。
- **長く使っても変わらぬ高性能。**
細部にも耐久性を高めたCatの信頼性。
- **アプリケーションに合わせて選択。**
多彩な現場にマッチする仕様機をご用意。



305.5D CR
キャブ仕様
(オプションを含みます。)

305D CR
キャノピ仕様
(オプションを含みます。)



特定特殊自動車
排出ガス基準適合車



国土交通省
超低騒音型建設機械

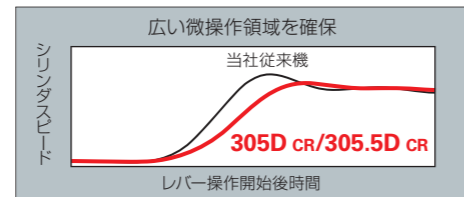
自在の操作感覚を 追求して生まれた 最上のコントロールシステム。



操作性を高めた
快適で広い運転席。

よりスムーズな操作性を可能にした 全操作油圧パイロット式操作レバー

操作フィーリング、レバー配置そしてグリップ感に至るまで操作性を追求。レバー操作時の微操作領域を広く細やかなコントロールを実現しました。また、ブレードから走行に至る全てに油圧パイロットを採用しています。



あらゆる日本人体型にフィットする ゆとりの操作空間

日本オリジナルの運転席デザインを採用。操作レバー間距離、シートサイズ、走行ペダル位置など人間工学シミュレーションにより日本人体型にジャストフィットする設計です。



建築工事から解体まで ワイドにカバーする作業性能

トップクラスの広い作業範囲と掘削力

クラス最大級の作業範囲（305.5D CR）。リーチを生かして、掘削から解体作業まで幅広くこなします。また、大型足回りにより機体バランスが良く、アタッチメントを装着しての作業にも高い安定性を発揮します。

最大掘削高さ
305D CR 5,690mm
305.5D CR 5,950mm
最大掘削半径
305D CR 6,040mm
305.5D CR 6,330mm

スムーズなダンプ積込み性能

4トンダンプのあおり高さもクリアするゆとりのダンプング高さを確保。積込み作業の効率を高めました。

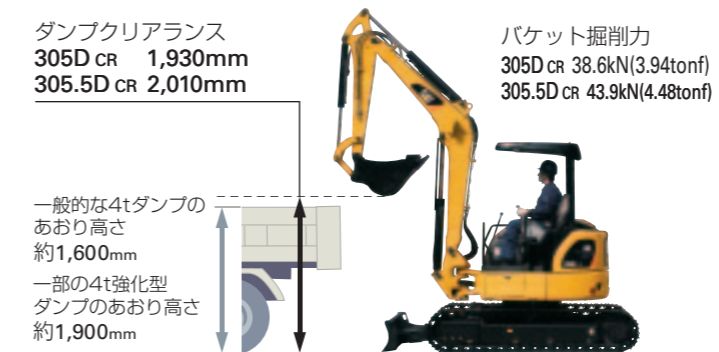
最大掘削深さ
305D CR 3,530mm
305.5D CR 3,810mm

アーム掘削力
305D CR 23.3kN(2.38tonf)
305.5D CR 27.5kN(2.80tonf)

ダンプクリアランス
305D CR 1,930mm
305.5D CR 2,010mm

バケット掘削力
305D CR 38.6kN(3.94tonf)
305.5D CR 43.9kN(4.48tonf)

一般的な4tダンプの
あおり高さ
約1,600mm
一部の4t強化型
ダンプのあおり高さ
約1,900mm



小回りのきく後方超小旋回

旋回時でも車両後部が車幅内からはみ出ない後方超小旋回タイプ。建屋の密集した現場や道路工事でも、安全に作業ができます。

*オプションの増量カウンタウエイト装着の場合は80mm程度のはみ出しが生じます。



側溝掘りに便利なブームスイング機能

側溝掘りに便利なブームスイング機能。ワイドなブームスイング角によりバケット側面が車幅よりも出るため、壁際いっぱいの掘削が可能です。

後端旋回半径
990mm

最大トラック
外側掘削幅(右)

305D CR
200mm

305.5D CR
200mm

作業の幅を広げる 抜群の走行性

走行自動2速の採用で自在の走破性

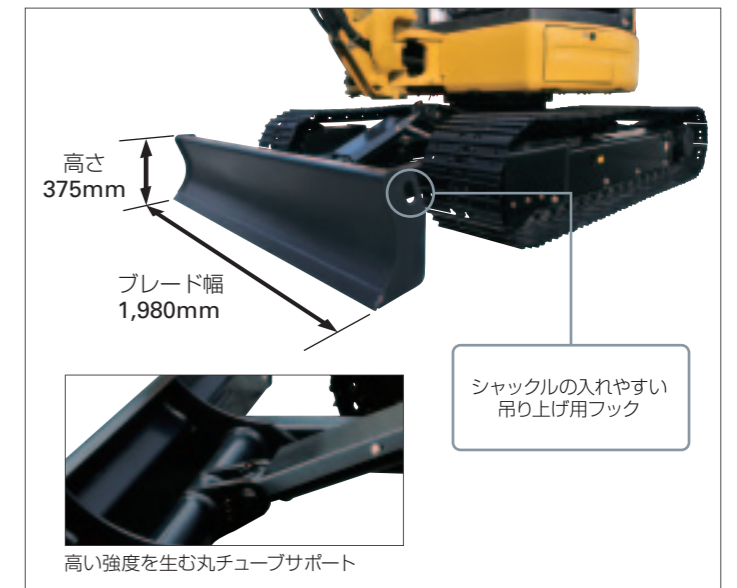
負荷に応じて自動的にシフトチェンジし、常に力強い走行が可能です。また、下り坂などでの低速走行時には、1速に固定することもできます。



走行切替スイッチ

フロートポジション付大型ブレード

フロートポジション機能を標準装備した1,980mm幅の大型ブレード。アプローチ角も30度と大きくトラックの積降ろし時にも安心です。レバー操作力も軽く整地作業の微操作も容易です。



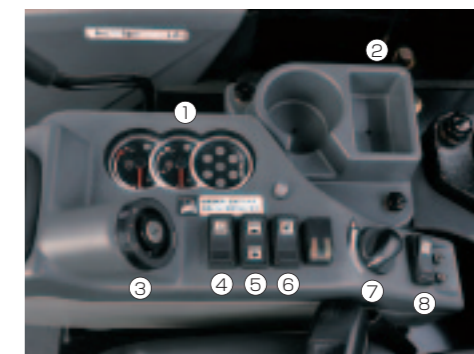
広く、使いやすい 高機能運転スペース

足下スペースやコンソール間の幅を大きくとり、ゆったりとした乗車感で作業にゆとりをもたらします。リクライニング式の一体成形シートは、前後に60mmスライド調整が可能です。

コンソール幅
510mm

足下スペース(前後幅)
560mm

高機能型集中コンソール



- ① 3連メータ
- ② ドリンクホルダ&小物入れ
- ③ キースイッチ
- ④ ライトスイッチ
- ⑤ 走行切替スイッチ
- ⑥ エコノミーモードスイッチ
- ⑦ アクセルダイヤル
- ⑧ 自動デセルスイッチ

低燃費で クリーンエンジンで、 さらに加速した環境性能。



燃費低減、エコノミーモード搭載

作業時での燃費を大幅に低減可能なエコノミーモードを新たに標準装備しました。運転席右サイドのコンソール上にあるスイッチで簡単に切り替えることができます。



エコノミーモードスイッチ
(新規標準装備)

燃料消費量
(標準モード比)
305D CR 12%カット
305.5D CR 11%カット

アイドル時の燃費を低減する、 自動デセル(AEC)

3秒以上操作レバーが中立の場合、自動的にエンジン回転数が下がり騒音や排気ガスを抑えて、燃費を低減します。



自動デセルスイッチ(標準装備)

細かい操作が容易なアクセルダイヤル

大型で軽いタッチで操作できるアクセルダイヤルの採用で、エンジンコントロールが容易にできます。



アクセルダイヤル

パワーに、環境性能に、 充実の大容量エンジン

オフロード法*に適合するクリーンな高性能エンジンを搭載。ミニ油圧ショベルとしての基本性能にゆとりを生む高出力、低燃費の頼もしいパワーユニットです。

*オフロード法：特定特殊自動車排出ガスの規制等に関する法律

定格出力
305D CR 31.0kW [42.1PS]
305.5D CR 35.0kW [47.6PS]



特定特殊自動車
排出ガス基準適合車

- ▶クリーンな排気と高い燃焼効率の渦流室式
 - ▶余裕の高出力で実用燃費を向上(305D CR)*
 - ▶EPA(米国環境保護局)および欧州 EU の排出ガス規制に適合する高い環境性能
- *当社従来機比

街中でも安心な超低騒音

国土交通省が定める超低騒音型の基準値をクリア。夜間作業や住宅地などでの周辺環境に配慮しています。

(エアコン装着車は低騒音型扱いになります)



国土交通省
超低騒音型建設機械

2本柱のワイドルーフTOPS キャノピを 標準装備

大型ルーフトップの TOPS キャノピを標準装備。雨天時でも濡れにくく、万一の横転時などでもオペレータを強力に保護します。

TOPS：土工機横転時保護構造 (ISO、JIS)



より安全で快適な操作空間を提供する TOPS(ROPS 規格準拠)キャブ

ワイドな TOPS (ROPS規格準拠) キャブは、ヒータやAM/FMラジオを標準装備しています。はね上げ式のフロントガラスの採用により作業時の利便性や通気性を高めています。

- ▶狭い現場でも乗り降りが容易なリンク式スライド機構ドア
- ▶大型のフロントガラスとドア窓により広い視界を確保
- ▶割れても破片が飛散しにくいラミネートフロントガラス採用
- ▶外気導入式エアコンをオプション設定



TOPS：土工機横転時保護構造 (ISO、JIS) / ROPS：転倒時保護構造 (ISO、JIS)
*ミニ油圧ショベルでは、ROPS規格がないため車両表示はTOPSになりますが、キャノピ/キャブ単体でのISO3471 (JISA8910) 規格をクリアしています。

運転時でも整備時にも安心な充実の安全装備



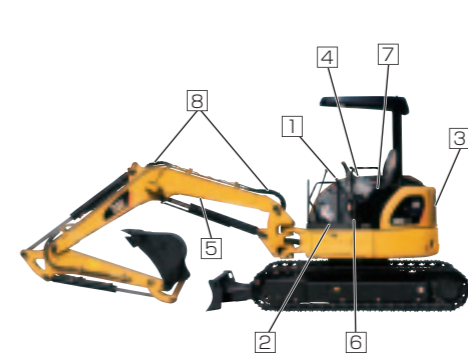
1 油圧ロックレバーを上げることで全作業機を油圧ロック可能



2 乗り降りの安全性を高めるコーナーステップ



3 点検時の安全に配慮したエンジンファンガード



4 油圧ロック時にしかエンジンが始動しないエンジンニュートラルスタート機構

5 ブーム自然降下防止弁を装備。また、緊急時のブーム緊急降下スクリューム採用



6 万が一に備えたエンジン非常停止スイッチ



7 調整不要の巻き込み式シートベルト



8 ブーム背面の油圧ホースの飛散防止用ファブリックカバー

PL-Japan

プロダクトリンクジャパン・ベーシックとは、車両の各種情報(車両位置/稼働状況/始動警告)を無線通信で送信することにより、遠隔地で車両管理を可能とするシステムです。

オフィスでも、外出先でも。機械情報をリアルタイムにチェック。

●車両情報はインターネット配信。パソコンや携帯電話でいつでも閲覧できます。



*本システムは、地上波携帯電話の通信網を使用しているため、電波の届かない場所、電波の弱い所、通信のサービスエリア外ではご使用できません。詳しくはお近くの販売店にお問い合わせ下さい。

建機遠隔稼働管理システム (セキュリティ仕様に標準装備。その他の仕様はオプション)

機械管理を効率化
複数台保有でも全車両の位置や稼働状況を一元管理。車両配備、出荷拠点や運送ルートが効率化できます。

稼働管理業務の効率化
稼働記録が正確にパソコンに残るため日報などの稼働管理業務の手間を低減できます。

充実のお客様対応
車両情報をお客様と共有でき、よりきめ細かいご提案・情報提供ができます。



MSS マシンセキュリティシステム (セキュリティ仕様に標準装備。その他の仕様はオプション)

不正なアクセスを防止して、大切なマシンをガードするセキュリティシステムです。Catキーに内蔵された「ICチップ」がシステムのロックと解除を自動的にを行います。



高性能を維持する イージーメンテナンスと 高耐久構造設計。



フルオープンカバーで 容易な日常点検

サイドカバーとエンジンサービスドアは、アシスト付きで軽く開くフルオープンタイプです。広い開口部により点検各所へのアクセスが地上からラクに安全に行え、メンテナンスにかかる時間と手間を大幅に軽減できます。

- ▶サイドカバーより簡単にアクセス可能なコントロールバルブ
- ▶並列配置で清掃が楽なラジエータとオイルクーラ
- ▶サイドカバー内からできるリモート旋回ベアリング給脂

Catメンテナンスフリーバッテリー



長いメンテナンス間隔でコストダウン

500時間

- エンジンオイルの交換
- 燃料フィルタの交換
- エンジンオイルフィルタ
- 作動油フィルタの交換の交換

1,000時間

- ファイナルドライブオイルの交換

2,000時間

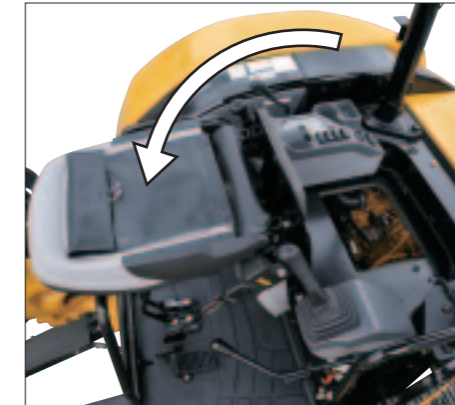
- 作動油の交換

日常の全給脂ポイントを一目でチェック

日常点検の給脂ポイントと間隔が一目でわかるチェックシートを運転席足元に貼付しています。



はね上げ式シートで容易なエンジン点検



交換寿命が長いCat純正フィルタ



ウォータセパレータ
一体型燃料フィルタ

リモート式
エンジンオイルフィルタ

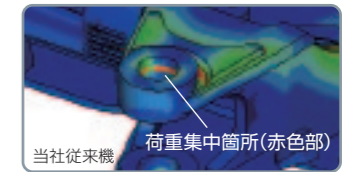
24時間体制で部品を供給

相模事業所に隣接する部品を供給する関連会社では、約17万アイテムのパーツを管理。国内外のオーダーに24時間対応しています。

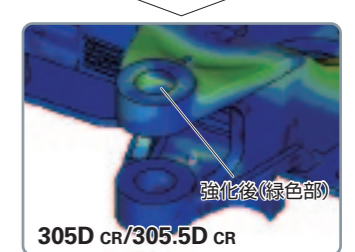


細部にまで行き届いた 信頼のCatクオリティ

設計段階から材料や加工技術にいたるまで、厳しく規定されたCatの規格に基づき高い品質水準を確保。荷重が集中する箇所を強化し、長期にわたる信頼の高耐久性構造を実現しました。



当社従来機 荷重集中箇所(赤色部)

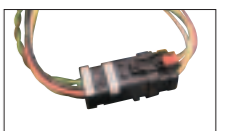


先端鋳鋼化 強化後(緑色部)

先端の鋳造化により応力集中を防止した高品質、高信頼性のブームポスト



作業機への油圧配管をブームポスト内に収納



電装系の接続に防水性の高いAMPシールコネクタを採用



各ハーネスは難燃性イエローブレードで被覆



油漏れ防止効果の高いORFS(ORFS)継手

- オイルチェックが容易なSOSサンプリングバルブを設置

- タンク内の錆びを防ぐ樹脂製燃料タンク

アプリケーション対応機

キャノピ標準仕様

- 主な装備
- TOPSキャノピ
 - 0.16m³バケット
 - 1.48m標準アーム(305D CR)／1.58m標準アーム(305.5D CR)
 - ラバーベルト
- ※トリプルグローサシューはオプション。



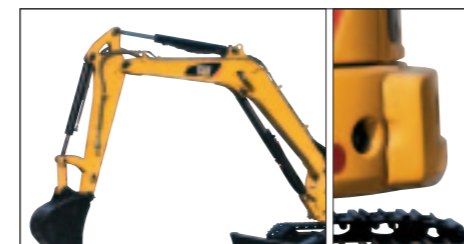
キャブ標準仕様

- 主な装備
- TOPSキャブ(ROPS規格準拠)
 - 0.16m³バケット
 - ラバーベルト
 - 1.48m標準アーム(305D CR)／1.58m標準アーム(305.5D CR)
- ※トリプルグローサシューはオプション。



強化フロント配管仕様

- 主な装備
- TOPSキャノピ
 - 0.16m³バケット
 - 共用配管
 - 1.48m強化型標準アーム(305D CR)／1.58m強化型標準アーム(305.5D CR)
 - 強化ブームシリンダガード
 - ブームシリンダホースガード
 - 増量カウンタウエイト



セキュリティ仕様

- 主な装備
- TOPSキャノピ
 - プロダクトリンクジャパン
 - MSS(マシンセキュリティシステム)
 - 共用配管
 - 1.48m強化型標準アーム(305D CR)／1.58m強化型標準アーム(305.5D CR)
 - 強化ブームシリンダガード
 - ブームシリンダホースガード
 - 増量カウンタウエイト

ローテータ配管仕様機

- 主な装備
- 共用配管
 - 回転配管
 - 増量カウンタウエイト
 - 防塵用ラジエータスクリーン(オプション)

ニューショベルクレーン [定格荷重: 0.9ton]

- 主な装備
- ニューショベルクレーン装置(過負荷制限装置、専用デジタルモニタ、水準器、全格納式フックタイプ吊り具、後方回転灯)
 - 0.16m³バケット
 - 1.48m標準アーム(305D CR)／1.58m標準アーム(305.5D CR)
- ※強化型ロングアーム対応可

ボックス式スライドアーム仕様機

- 主な装備
- ボックス式スライドアーム
 - 0.14m³幅狭バケット
 - 増量カウンタウエイト

木造解体用2ポジションブーム仕様機

- 主な装備
- ピンオン式解体／掘削専用ブーム
 - 共用配管
 - 増量カウンタウエイト
 - 回転配管(オプション)



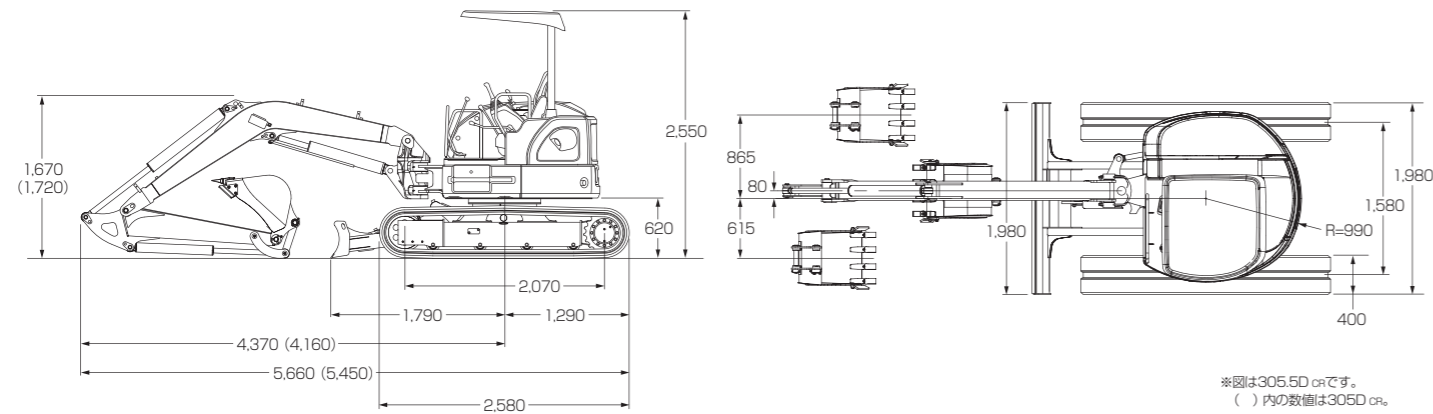
林業仕様機

- 主な装備
- ウィンチ用配管
 - グラブ用配管
 - フロントフルガード
 - セントラックガード
 - 専用カウンタウエイト
 - 防塵用ラジエータスクリーン(オプション)



305D CR / 305.5D CR 後方超小旋回型ミニ油圧ショベル

外形図 (単位: mm)



主要諸元

機種	305D CR				305.5D CR				
	キャノピ標準仕様	トリプルグロ-サシュー	キャブ標準仕様	トリプルグロ-サシュー	キャノピ標準仕様	トリプルグロ-サシュー	キャブ標準仕様	トリプルグロ-サシュー	
機械質量	kg	4,660	4,810	4,820	4,970	4,930	5,080	5,090	5,240
機体質量	kg	3,490	3,640	3,650	3,800	3,710	3,860	3,870	4,020
標準バケット容量	m ³	0.16 (0.14)				0.16 (0.14)			
標準バケット幅	mm	650				650			
掘削力	kN(kgf)	23.3 (2,380)				27.5 (2,800)			
掘削力	kN(kgf)	38.6 (3,940)				43.9 (4,480)			
寸法	輸送全長	mm	5,450			5,660			
	輸送全幅	mm	1,980			1,980			
	輸送全高	mm	2,550			2,550			
	最低地上高	mm	340			340			
	後端旋回半径	mm	990			990			
	クローラ全長	mm	2,580			2,580			
クローラ全幅	mm	1,980			1,980				
旋回速度	min ⁻¹ (rpm)	9.0				9.0			
走行速度 [高速 / 低速]	km/h	4.6/2.7	4.3/2.5	4.6/2.7	4.3/2.5	4.6/2.8	4.2/2.6	4.6/2.8	4.2/2.6
登坂能力	度	30				30			
接地圧	kPa(kgf/cm ²)	25.9 (0.26)	26.7 (0.27)	26.8 (0.27)	27.6 (0.28)	27.4 (0.28)	28.2 (0.29)	28.2 (0.29)	29.0 (0.30)
エンジン	名称	三菱S4Q2-EDM2L				三菱S4Q2-EDM2TL			
	形式	4サイクル水冷直列4気筒				4サイクル水冷直列4気筒			
	総行程容量	ℓ	2.5			2.5			
定格出力 / 回転数	kW(PS) / min ⁻¹ (rpm)	31.0 (42.1) / 2,400 (2,400)			35.0 (47.6) / 2,400 (2,400)				
油圧機器	ポンプ形式	可変容量ピストン式×1				可変容量ピストン式×1			
	リリーフバルブ設定圧	MPa(kgf/cm ²)	24.5 (250)			24.5 (250)			
容量	燃料タンク (軽油)	ℓ	70			70			
	ハイドロリックオイル	ℓ	全量78/タンク48			全量78/タンク48			
	エンジンオイルパン	ℓ	8.2			8.2			
	冷却水	ℓ	10.7 (リザーバタンク1.0ℓ含)			10.7 (リザーバタンク1.0ℓ含)			

単位は国際単位系によるSI単位です。またバケット容量と掘削力は新JIS表示です。
()内は旧表示を併記したものです。

主な標準装備品 ※はキャブ仕様車に装備

油圧システム

- 自動デセル(AEC)
- アクセルダイアル
- 走行自動2速
- ブーム自然降下防止弁
- エコノミーモード

安全装備

- TOPS キャノピ
- 走行駐車ブレーキ
- 旋回駐車ブレーキ
- 油圧ロックレバー
- エンジンニュートラルスタート機構

- エンジン非常停止スイッチ
- 緊急時ブーム降下装置
- けん引フック
- TOPS キャブ(ROPS 準拠)*
- リアビューミラー(左前、右後)*
- ラミネートフロントガラス*

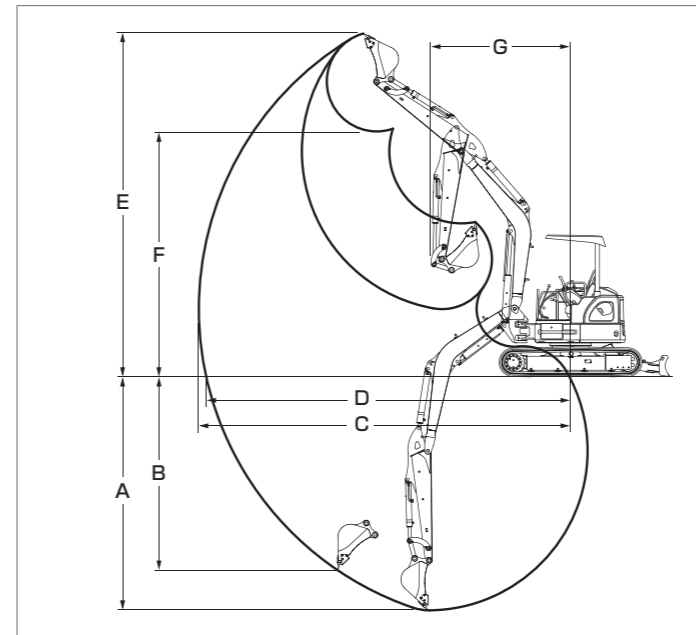
運転席装備

- 高機能モニタ
- リクライニングシート
- フロアマット
- シート背面書類入れ
- ドリンクホルダ/小物入れ
- ヒータ*
- AM/FM ラジオ*
- 走行ペダル*
- 灰皿*

その他装備品

- バケット (650mm 幅、0.16 m³)
- 標準アーム
- フロントポジション付ブレード
- ラバーベルト
- ウォータセパレータ
- 作業灯(ブーム左)
- ブームシリンダガード
- 工具一式

作業範囲 (標準バケット装着時)



アーム	305D CR		305.5D CR		
	標準アーム	強化型ロングアーム	標準アーム	強化型ロングアーム	
アーム長さ	mm	1,480	1,880	1,580	1,980
A 最大掘削深さ	mm	3,530	3,930	3,810	4,210
B 最大垂直掘削深さ	mm	2,860	3,270	3,110	3,490
C 最大掘削半径	mm	6,040	6,420	6,330	6,710
D 床面最大掘削半径	mm	5,890	6,280	6,190	6,570
E 最大掘削高さ	mm	5,690	5,960	5,950	6,200
F 最大ダンブ高さ	mm	3,920	4,190	4,180	4,430
G フロント最小旋回半径	mm	2,350	2,580	2,390	2,510
最大オフセット量	mm	右:865/左:615		右:865/左:615	
ブームスイング角度	度	右:50/左:80		右:50/左:80	
最大トラック外側掘削幅	mm	右:200/左:-		右:200/左:-	
幅	mm	1,980		1,980	
フット高さ	mm	375		375	
最大上昇量	mm	405		405	
最大下降量	mm	555		555	

バケットバリエーション

バケット容量	新 JIS 表示	0.11	0.14	0.16	0.18
m ³	旧 JIS 表示	0.10	0.12	0.14	0.15
バケット幅	サイドカッタ装着	500	600	650	700
	サイドカッタ無	420	520	600	620
ツース本数		3	4	4	4
用途		幅狭	幅狭	標準	幅広

オプション ※はキャノピ仕様車専用オプション

使いやすいオプションを各種ご用意しました。用途に応じて最適な装備をお選びください。

運転席装備

- ソフトキャノピ*
- キャブ (ROPS 準拠、スライドドア)
- 外気導入式エアコン (キャブ用)
- リアビューミラー (右前)
- リアビューミラー (左前、右前)*

その他装備

- プロダクトリンクジャパン ベーシック (マシンセキュリティシステム)
- MSS (マシンセキュリティシステム)
- 強化型アーム
- 強化型ロングアーム
- ニューショベルクレーン
- 各種バケット(別項参照)
- 共用配管
- 増量カウンタウエイト (165kg)

- 強化ブームシリンダガード
- ブームシリンダホースガード
- コントロールパターン クイックチェンジャ (4way)
- トラベルアラーム
- ダブルエレメント エアフィルタ
- 32W 作動油
- トリプルグロ-サシュー
- ゴムパット
- キャブライト

キャブ



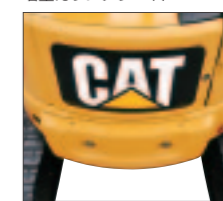
ブームシリンダホースガード



コントロールパターン クイックチェンジャ (4way)



増量カウンタウエイト



共用配管



トリプルグロ-サシュー



おすすめします!

新車時の性能をいつまでも
お客様に代わり、プロのメカニックが各種点検整備など適切な維持管理をお手伝い。ニーズに応じて最適な機械管理をご提供いたします。

定期点検契約

- 月例の機械点検
- +
- 定期自主検査
- +
- オイル分析 (SOS)

メンテナンス契約

- 定期点検契約
- +
- オイル交換
- +
- フィルタ交換

修理保証付メンテナンス契約

- メンテナンス契約
- +
- 突発故障時の修理費保証

修理請負契約

修理保証付メンテナンス契約の保証対象を拡大。ランニングコストの定額化がはかれます。

305D CR / 305.5D CR 後方超小旋回型ミニ油圧ショベル

パッケージ ●: 標準装備 ○: 選択可 △: 受注対応 —: 設定なしまたは装着不可

仕様内訳	キャノピ				キャブ	
	キャノピ標準仕様 MR4T	強化フロント配管仕様 HS4T-PE	セキュリティ仕様 HS4T-PEK	ニューショベルクレーン MS4T-SC	キャブ標準仕様 MR4C	
キャノピ	TOPSキャノピ	●	●	●	●	
	ソフトキャノピ	○	○	○	○	
キャブ	キャブ(ヒータ,AM/FM ラジオ含む)	—	—	—	●	
	キャブ(エアコン,AM/FM ラジオ含む)	—	—	—	○	
足回り	ラバーベルト	●	○	○	●	
	トリプルグロースシュー	○	●	●	○	
アーム	305D CR	1.48m 標準アーム	●	—	—	●
		1.48m 強化型アーム	○	●	●	○
		1.88m 強化型ロングアーム	○	○	○	△
	305.5D CR	1.58m 標準アーム	●	—	—	●
		1.58m 強化型アーム	○	●	●	○
		1.98m 強化型ロングアーム	○	○	○	△
標準バケット	0.16 m ³ (650mm 幅)	●	●	●	●	
配管/ アタッチメント	共用配管	○	●	●	○	
	ニューショベルクレーン*	○	○	○	●	
その他装備	増量カウンタウエイト	○	●	●	○	
	強化ブームシリンダガード	○	●	●	○	
	ブームシリンダホースガード*	○	●	●	—	
	エコノミーモード	●	●	●	●	
	自動デセル(AEC)	●	●	●	●	
	プロダクトリンクジャパンベーシック	○	○	●	○	
	MSS(マシンセキュリティシステム)	○	○	●	○	
	ダブルエレメントエアフィルタ	○	●	●	○	
	左側ミラー	○	○	○	○	
	後方ミラー	—	—	—	—	
	走行ペダル	○	○	○	○	
	工具一式	●	●	●	●	

*ニューショベルクレーンとブームシリンダホースガードの同時装着はできません。

キャタピラー・ジャパン株式会社

本社(代表) 東京都世田谷区用賀4丁目10番1号 〒158-8530 TEL.03-5717-1121
(カタログお問い合わせ先) TEL.042-764-8742
(HPアドレス) <http://japan.cat.com/>

労働安全衛生法に基づき機体質量3トン未満の建設機械の運転には事業者が実施する「小型車両系建設機械運転技能特別教育」の修了が必要です。

労働安全衛生法に基づき機体質量3トン以上の「車両系建設機械(整地・運搬・積込・掘削用)および(解体用)の運転」には登録教習機関の行う「技能講習」を受講し修了証の取得が必要です。

吊り上げ荷重1~5トン未満の「小型移動式クレーン」の運転、および吊り上げ荷重1トン以上の玉掛け業務には登録教習機関の行う「技能講習」を受講し修了証の取得が必要です。

CATERPILLAR, Caterpillar, CAT, Cat及びACERTはCaterpillar Inc.の登録商標です。

掲載写真はカタログ用にポーズをつけて撮影したものです。機械から離れる場合は必ず作業装置を接地させてください。掲載写真は標準仕様と一部異なる場合があります。

仕様は予告なく変更することがあります。



本機をご使用の際は、必ず取扱説明書をよく読み、正しくお使いください。故障や事故などを防止する為、定期点検を必ず行ってください。

4750C2-02(0811)

