

305C CR

後方超小旋回型
ミニ油圧ショベル

CAT®

REGA

- 機械質量：4,850kg (TOPSキャノピ) / 5,140kg (キャブ)
- 標準バケット容量：0.16m³ (旧JIS 0.14m³)
- エンジン定格出力：35.0kW (47.6PS)

特定特殊自動車排出ガス基準適合車

国土交通省超低騒音型建設機械



すべてにゆとりの ハイパワー・ミニ登場

ミニで体感する高性能——。
さらに進化したクオリティとイージーメンテナンス性、
ゆとりのパワーをコンパクトなボディに詰めこんだ
新しいCATミニ油圧ショベル 305C CR。



キャブ仕様車



TOPSキャノピ仕様車



■ ゆとりのパワー



■ 快適なオペレータスペース



■ ゆとりの開口部でイージーメンテナンス



■ ゆとりの作業範囲

掘削力UP! **43.9** kN

出力UP! **35** kW

力強い作業性能

パワーアップした環境対応エンジン

ワイドなオペレータスペース

高耐久&先進の安全性

イージーメンテナンスという信頼

さまざまなニーズに対応



特定特殊自動車
排出ガス基準適合車



国土交通省
超低騒音型建設機械

305C CR

ミニ油圧ショベル

全てのニーズに応え、より満足していただけるミニへー。パワフル、クリーン、そして静かなハイ・クオリティ。



街中でも静かな超低騒音

国土交通省の定める超低騒音型の基準値をクリア。街中や住宅地など、現場の周辺環境に配慮した設計です。

※エアコン装着車は低騒音車扱いになります。

キャブ仕様車
※ダブルグローサシュー、
共用配管はオプションです。

さらにパワーアップした大排気量エンジン

新しく採用された大排気量エンジンにより、大幅な出力アップを実現。油圧馬力の向上により、基本性能がパワフルに進化しました。

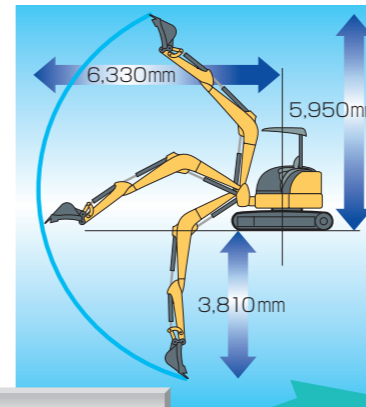
● EUの第二次規制に対応

総排気量 **2,500** CC **9%UP!**
当社従来機比

定格出力 **35.0** kW(47.6ps) **10%UP!**
当社従来機比

より深くより遠くへ大きく広がった作業範囲

ブーム長が160mm、アーム長が150mm長くなり、作業範囲がさらに広がりました。作業掘削半径6,330mm、掘削深さ3,810mmとクラス最大の作業範囲で、掘削作業時の車両移動も少なく効率のよい作業が行えます。



最大掘削半径 **6,330** mm **+370 mm**
当社従来機比

最大掘削深さ **3,810** mm **+210 mm**
当社従来機比

さらに強力になった走破性

傾斜地や足場の悪い負荷のかかる現場でも、スピードの低下を抑え、力強い走行性を実感できます。

8%UP!
当社従来機比



トリプルグローサシュー

小回りのきく後方超小旋回

車両後部が車幅内からはみ出ない後方超小旋回タイプ。狭い現場や街中でも周囲を気にせず旋回や作業が行えます。

壁際などスペースのない現場でも後方を気にせず、安全に作業が行えます。
※オプションの増量カウンタウエイ装着の場合、80mm程度のはみ出しが生じます。



オフロード法基準値に適合環境対応エンジン

Traditional&New!

Traditional&New. 洗練された経験と技術が、今新しい。

オフロード法*及び国土交通省第3次排出ガス対策型建設機械基準値に適合する、高性能三菱ディーゼルエンジンを搭載。大きな排気量で余裕のパワー、ゆとりの作業性能を発揮します。



特定特殊自動車
排出ガス基準適合車

- クリーンな排ガスの過流室式
- 余裕の高出力で実用燃費改善

※オフロード法…特定特殊自動車排出ガスの規制等に関する法律

クラストップの掘削力

力強い作業力でさまざまな仕事にゆとりで対応します。

アーム掘削力 **27.5** kN **3%UP!**
当社従来機比

バケット掘削力 **43.9** kN **14%UP!**
当社従来機比

連動性と微操作性を重視した新システム

負荷の大きさに関わらず一定のレバー操作量で、力強くスムーズな作業を実現しています。

● 全操作油圧パイロット式

ブレードを含めた全ての操作を油圧パイロット化。軽くスムーズな操作で作業がいつでも快適に行えます。

操作力軽減型

New

高い安定性を確保

クローラ長延長と、足回りの大型化により、さらに前後機体バランスと安定性が向上しました。掘削力もさらにアップし、安定した作業が行えます。



ダンプへの積込みもスムーズに

ブームの曲げ角度が浅くなったことで、ブームがより高く上がるようになりました。ダンプへの積込みもいっそうスムーズになり、ゆとりのダンプ高さを実現しました。



フロートポジション付大型ブレード (オプション)

1,980mm幅のワイドブレードを標準装備。30度のアプローチ角により、トラック積み下ろし時にも邪魔になりません。また、フロートポジション機能で、整地作業も楽に行えます。標準仕様は、レバー操作力を最大6割軽減したフロートなし大型ブレードになります。



簡単操作で効率アップ

- **アクセルダイヤルを標準装備**
大型で軽いタッチで操作できるアクセルダイヤルの採用で、エンジンコントロールが容易に行えます。
- **自動デセル**
無操作時にエンジン回転が自動的に下がり、周辺への騒音や排ガスを抑え、燃費を低減します。(ショベルクレーン仕様車はオプション)
- **走行自動2速**
負荷に応じて自動的にシフトチェンジし、常に力強い走行を行います。また、下り坂などで、低速走行をする場合には1速固定も可能です。



▶ さらにワイドで快適なオペレータスペース



便利なウォークスルー構造を持つTOPSキャノピ(標準装備)。

新デザインTOPSキャノピ(横転時保護構造)



▲TOPSキャノピ(標準装備)

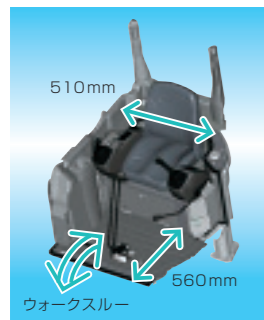
● 2本柱のワイドルーフ

屋根部分が大型化され、安全性はもちろん、雨天時もオペレータが濡れにくいデザイン。また、2本柱なので左右どちらからも乗り降りできる、便利なウォークスルー構造です。

● ゆとりのオペレータスペース

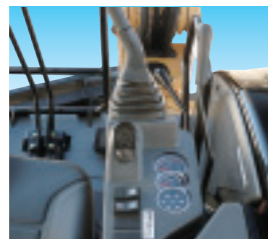
足元スペース、コンソール間のスペースが拡大し、作業に広々としたゆとりを感じさせます。リクライニング式の一体成形シートは、前後に60mmスライド調整可能です。

足元スペース(前後) **+70mm** UP! 当社従来機比
コンソール間 **+20mm** UP! 当社従来機比



● 集中コンソール&新型3連メータ

高機能モニタパネル、スイッチ類など操作系統を右側に集中。オペレータがいつもの操作しやすくなりました。



選べる4つのキャノピ&キャブ

キャノピとキャブは合わせて4種類をご用意しました。万一の横転時などに、オペレータを保護する2本柱TOPSキャノピを標準装備。また、軽量ソフトキャノピ(28kg)は、ボルト4本で簡単に脱着できます。(オプション)



▲ヘビーデューティキャノピ(オプション)

ワイドになったTOPS(ROPS規格準拠)キャブは、はね上げ式のフロントガラスを装備するなど、いっそう便利に。(オプション)

TOPS: 土工機横転時保護構造(ISO, JIS)
ROPS: 転倒時保護構造(ISO, JIS)
※ミニ油圧ショベルではROPS規格がないため、車両表示はTOPSになりますが、キャブ/キャノピ単体でのISO3471(JISA8910)規格をクリアしています。



▲ソフトキャノピ(オプション)

4本柱ROPS規格準拠*ヘビーデューティキャノピは、高い強度を持ち、安全性に優れています。(オプション)



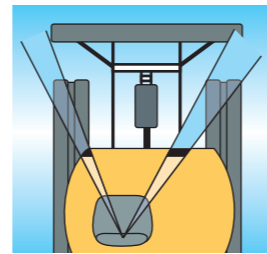
▲キャブ(オプション)

新機能TOPS(ROPS準拠)キャブ

● さらにワイドになった視界(キャブ仕様)

フロントガラスの幅を140mm拡大し、より広く視界がとれるようになりました。また、ドアガラスを大型化することで、左側の視界も向上しました。

ピラーによる影を減らし、視界を広げました。



● リンク式新スライド機構ドア

軽いタッチのリンク式新スライド機構ドアの採用で、長期間スムーズな開閉を維持します。また、ドア開口部を現行機より50mm拡大。さらに乗り降りしやすくなりました。

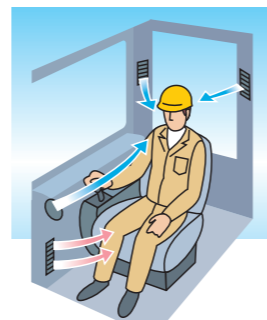
土砂などが狭まりにくく、スムーズな開閉を保ちます。



● 外気導入式エアコン(オプション)

作業環境をさらに快適にする内気循環代替可能な外気導入式エアコン。冷風吹き出し口を後方2箇所を増設し、左右温度差のない均一な空調を実現しました。デフロスタ機能も向上。

※エアコン装着車の場合、低騒音車扱いになります。



▶ CATの高耐久構造設計と先進の安全性

信頼の耐久性構造

掘削力のアップ、作業性能のアップに十分耐えられる、信頼の高耐久構造を実現しました。各部を細部に至るまで新設計し、強化したことで、衝撃による負担を軽減し、破損を防止します。



※いずれも当社従来機比

シンプルな油圧配管

ブームの根元部の内側に油圧配管を通過させ、ブーム幅内にすっきりと油圧配管を納めました。掘削時や旋回時の接触などによる変形や破損を防ぎます。



▲コンパクトにポスト内を通過させ、見た目すっきり。

油圧配管をブーム幅内に収めたことで、破損を防止し、耐久性も向上。



雨や火災に強い電装系

高い防水性を持つ、AMPシールコネクタを採用。また、各ハーネスを難燃性に優れたイエローブレードで覆い、火災の発生を防止します。



錆びない樹脂製燃料タンク

水滴によりタンク内が腐食しない樹脂製の燃料タンクを採用。また、地上から楽に給油が行えます。

CAT安全規格に適合

設計段階から、材料、加工技術にいたるまで、厳しく規定されたCAT安全規格に基づき、高い品質水準を確保しています。



充実の安全機能

- ロックレバーを上げた時しかエンジンが始動しない、ニュートラルエンジンスタート。また、ロックレバーだけで全作業機をロック。
- 緊急時のブーム緊急降下スクリューを標準装備。
- 旋回駐車ブレーキを装備。輸送時のロック忘れや傾斜地での旋回流れを防止します。
- 点検時の安全に配慮したエンジンファンガードを装着。
- ブーム自然降下防止弁を装備。
- 走行駐車ブレーキを標準装備。
- 調整不要の巻き込み式シートベルトを標準装備。(ソフトキャノピ車を除く)
- オペレータに面したブーム背面油圧ホースには、万一の飛散防止ファブリックカバーを装備。
- キャブのフロントガラスには、割れても破片の飛び散らない合わせガラスを採用。



全作業機油圧ロック作動時

▶ イージーメンテナンスという信頼

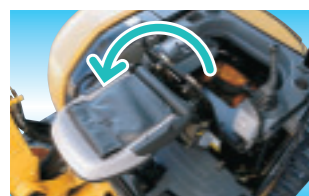


大きく開くフルオープンサイドカバー&エンジンサービスドア 工具なしで日常点検

軽く開く、フルオープンサイドカバーとエンジンサービスドアを採用。また、運転席側からエンジンへのアクセスも、工具なしで可能なはねあげシートを採用。各部へのアクセスが飛躍的に向上し、メンテナンスの時間と手間を大幅に軽減しました。



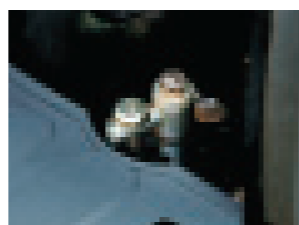
- コントロールバルブを機体右に設置。サイドカバーより簡単にアクセスできるようになりました。
- ラジエータとオイルクーラを並列に配置。清掃が楽に行えます。
- 作動油フィルタ、燃料フィルタの交換も簡単に行えます。
- エンジンオイルフィルタはリモート式を採用。エンジンオイルフィルタの交換、エンジンオイルの補充も容易になりました。
- スタータモータ、オルタネータは、エンジンフード側に配置しアクセスが容易化。
- バッテリーアクセス窓を大型化し、バッテリーへのアクセスが容易になりました。



はねあげシートで、エンジンへのアクセスも容易に。また、シートの取り外しも工具不用。

コントロールパターンクイックチェンジャ

コントロールパターンクイックチェンジャ(4way)は、オペレータ席の足元に設置。地上からでも、オペレータ席からでも、容易に確認、切替を行えます。(オプション)



高いロングライフ性能を誇るCAT純正部品

補水の手間がいらないメンテナンスフリーバッテリーや、大型燃料フィルタなど、優れた性能を発揮するCAT純正部品を採用。



長いメンテナンス間隔でコストダウン

500時間

- エンジンオイル交換間隔延長
- エンジンオイルフィルタの交換
- 燃料フィルタの交換
- 作動油フィルタの交換

UP!
当社従来機比

1,000時間

- ファイナルドライブオイルの交換

2,000時間

- 作動油の交換

※フィルタ、オイル等の交換間隔は作業条件により異なります。

▶ 様々なニーズに最適なアプリケーション

キャノピ標準仕様車

- 主な装備
- TOPSキャノピ
 - 0.16m³バケット
 - 1.58m標準アーム



キャブ標準仕様車

- 主な装備
- キャブ(ROPS準拠)
 - 0.16m³バケット
 - 1.58m標準アーム



ブレーカ仕様車

- 主な装備
- TOPSキャノピ
 - 油圧ブレーカ
 - クイックカプラ
 - 1.58m標準アーム
 - 増量カウンタウエイト
 - 共用配管



ヘビーデューティ仕様車

- 主な装備
- ヘビーデューティキャノピ
 - 1.58m強化型アーム
 - 共用配管
 - 増量カウンタウエイト
 - 強化ブームシリンダガード
 - ブームシリンダホースガード



ボックス式スライドアーム仕様車

- 主な装備
- ボックス式スライドアーム
 - 0.11m³幅狭バケット
 - 増量カウンタウエイト



ショベルクレーン仕様車 0.9t 定格荷重

- 主な装備
- ニューショベルクレーン装置
 - 過負荷制限装置、専用デジタルモニタ、水準器、全格納式フックタイプ吊り具、後方回転灯
 - 0.16m³バケット
 - 1.58m標準アーム
 - 増量カウンタウエイト



※キャノピ、ロングアームも選択可能です。



おすすめします!
サポート契約

新車時の性能をいつまでも

お客様に代わり、プロのメカニックが各種点検整備など適切な維持管理をお手伝い。ニーズに応じて最適な機械管理をご提供いたします。

定期点検契約

- 月例の機械点検
- 定期自主検査
- オイル分析(SOS)

メンテナンス契約

- 定期点検契約
- オイル交換
- フィルタ交換

修理保証付メンテナンス契約

- メンテナンス契約
- 突発故障時の修理費保証

修理請負契約

修理保証付メンテナンス契約の保証対象を拡大。ランニングコストの定額化がはかれます。

■ 主な標準装備品 ※はキャブ仕様車

油圧システム	安全装備	運転席装備	その他装備品
<ul style="list-style-type: none"> ●標準アーム(1.58m) ●走行自動2速 ●自動デセル(オートアイドル) ●アクセルダイヤル ●大型ブレード ●ブーム自然降下防止弁 ●走行ペダル※ ●バケット(650mm、0.16m³) 	<ul style="list-style-type: none"> ●TOPSキャノピ ●キャブ(ヒータ、AM/FMラジオ付)※ ●走行駐車ブレーキ ●旋回駐車ブレーキ ●全操作油圧ロック ●エンジンニュートラルスタート ●リアビューミラー(左前、右後)※ ●緊急時ブーム降下装置 ●滑り止め付きスタッドプレート ●けん引フック 	<ul style="list-style-type: none"> ●高性能モニタ ●リクライニングシート ●フロアマット ●シート背面書類入れ ●ドリンクホルダー/小物入れ ●灰皿※ 	<ul style="list-style-type: none"> ●フルオープンサイドカバー&エンジンサービスドア ●ウォータセパレータ ●ラバーベルト ●作業灯(ブーム左) ●キャブライト※ ●ブームシリンダガード ●工具一式

■ 主なオプション品

使いやすいオプションを各種ご用意しました。用途に応じて最適なアタッチメントをお選びください。



ヘビーデューティキャノピ (ROPS準拠)



ソフトキャノピ (28kg)



キャブ (ROPS準拠新スライドドア)



フロントガード(キャブ)



共用配管



増量カウンタウエイト (165kg)



クイックカブラ



走行ペダル

■ その他のオプション品 ※はキャノピ仕様

油圧システム	安全装備	運転席装備	その他装備品
<ul style="list-style-type: none"> ●コントロールパターンクイックチェンジャー(4way) ●油圧ブレーカ ●ボックス式スライドアーム ●ショベルクレーン ●機械式フォークグラブ ●32W作動油 ●フロートポジション付きブレード ●PATドーザ ●各種バケット 	<ul style="list-style-type: none"> ●フロントフルガード(メッシュ) ●フロントフルガード(強化ガラス)※ ●トラベルアラーム ●リアビューミラー(右前)※ ●リアビューミラー(左前、右前)※ 	<ul style="list-style-type: none"> ●外気導入式エアコン ●サスペンションシート 	<ul style="list-style-type: none"> ●強化型アーム・強化型ロングアーム ●強化ブームシリンダガード ●ブームシリンダホースガード ●ダブルエレメントエアフィルタ ●キャブライト ●トリプルグロウサチャー ●MTパット ●シティーパット

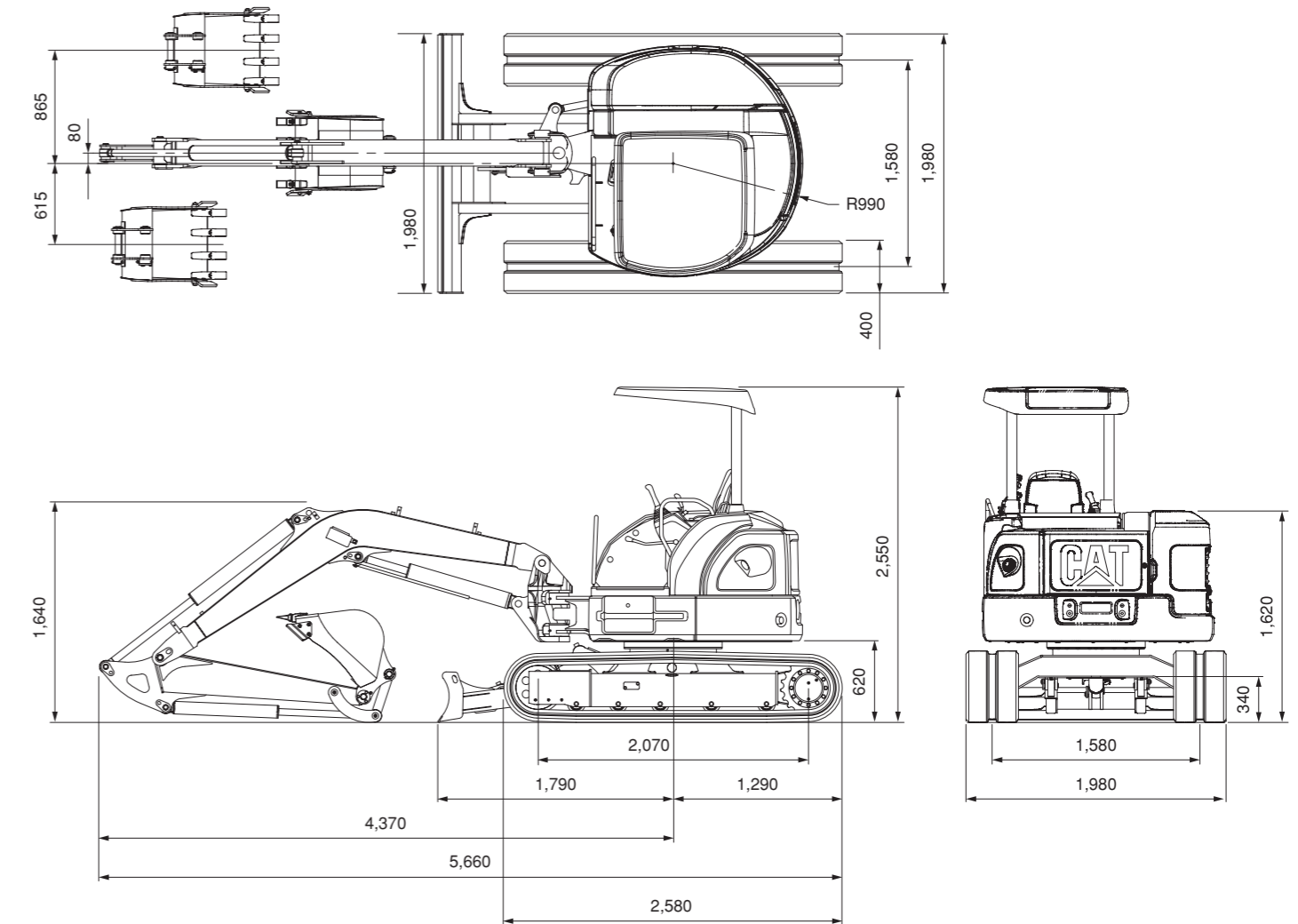
■ パッケージ

●:標準装備 ○:選択可 △:受注対応 ー:設定なしまたは装着不可

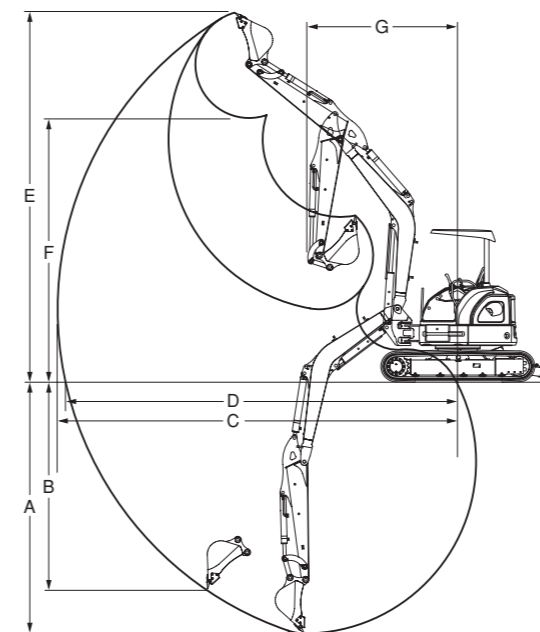
仕様内訳	キャノピ仕様				キャブ仕様				ヘビーデューティキャノピ仕様	
	キャノピ標準仕様	強化フロント仕様	強化フロント配管仕様	ニューショベルクレーン	キャブ標準仕様	強化フロント仕様	強化フロント配管仕様	ニューショベルクレーン	強化フロント配管仕様	強化フロントブレード仕様
キャノピ	TOPSキャノピ	●	●	●	ー	ー	ー	ー	ー	ー
	ソフトキャノピ	○	○	○	ー	ー	ー	ー	ー	ー
	ヘビーデューティキャノピ	ー	ー	ー	△	ー	ー	ー	●	●
キャブ	キャブ(含:ヒータ、AM/FMラジオ)	ー	ー	ー	●	●	●	●	ー	ー
	キャブ(含:エアコン、AM/FMラジオ)	ー	ー	ー	○	○	○	○	ー	ー
足回り	ラバーベルト	●	○	○	○	○	○	○	○	○
	トリプルグロウサチャー	○	●	●	○	●	●	●	●	●
	MTパット付きトリプルグロウサチャー	○	○	○	○	○	○	○	○	○
アーム	1.58m標準アーム	●	ー	ー	●	ー	ー	●	ー	ー
	1.58m強化型アーム	ー	●	●	○	●	●	ー	●	●
	1.98m強化型ロングアーム	ー	○	○	○	○	○	○	○	○
バケット	バケット(0.16m³、650mm幅)	●	●	●	●	●	●	●	●	○
配管/アタッチメント	共用配管	○	ー	●	○	ー	●	○	●	●
	油圧ブレーカ	○	ー	○	ー※	○	○	ー※	○	●
	クイックカブラ	○	○	○	ー※	○	○	ー※	○	●
その他装備	ニューショベルクレーン	○	○	○	●	○	○	○	△	ー
	増量カウンタウエイト	○	○	●	●	●	●	●	●	●
	強化ブームシリンダガード	○	●	●	○	●	●	○	●	●
	ブームシリンダホースガード	○	●	●	ー	○	●	ー	●	●
	サスペンションシート	○	○	○	ー	○	○	ー	●	●
	自動デセル(オートアイドル)	●	●	●	○	●	●	○	●	●

※同送可

■ 外形寸法 [単位: mm]



■ 作業範囲図 [単位: mm]



■ 作業範囲 (標準バケット装着時)

アーム	標準アーム	強化型ロングアーム
アーム長さ	mm 1,580	mm 1,980
A 最大掘削深さ	mm 3,810	mm 4,210
B 最大垂直掘削深さ	mm 3,080	mm 3,460
C 最大掘削半径	mm 6,330	mm 6,710
D 床面最大掘削半径	mm 6,190	mm 6,570
E 最大掘削高さ	mm 5,950	mm 6,200
F 最大ダンプ高さ	mm 4,180	mm 4,430
G フロント最小旋回半径	mm 2,380	mm 2,510
最大オフセット量	mm 左:615/右:865	
ブームスイング角度	度 左:80/右:50	
最大トラック外側掘削幅	mm 左:ー/右:200	
幅	mm 1,980	
高さ	mm 375	
最大上昇量	mm 420	
最大下降量	mm 540	

■ バケットバリエーション

バケット幅(サイドカッター無) mm	容量(旧JIS) m³	ツース本数	
400(320)	0.08(0.07)	3	幅狭
500(420)	0.11(0.10)	3	幅狭
600(520)	0.14(0.12)	4	幅狭
650(600)	0.16(0.14)	4	標準
700(620)	0.18(0.15)	4	幅広

■ 主要諸元

機 種	キャノピ 標準仕様		キャブ 標準仕様	
	ラバー ベルト	トリプル グローサシュー	ラバー ベルト	トリプル グローサシュー
機械質量 kg	4,850	5,000	5,140	5,290
機体質量 kg	3,590	3,740	3,870	4,020
標準バケット容量 m ³	0.16 (旧JIS 0.14)			
標準バケット幅 mm	650			
掘 削 力	アーム kN (kgf)	27.5 (2,800)		
	バケット kN (kgf)	43.9 (4,480)		
寸 法	輸 全 長 mm	5,660		
	送 全 幅 mm	1,980		
	時 全 高 mm	2,550		
	最低地上高 mm	340		
	後端旋回半径 mm	990		
	クローラ全長 mm	2,580		
クローラ全幅 mm	1,980			
旋回速度 min ⁻¹ (rpm)	9.0 (9.0)			
走行速度 高速/低速 km/h	4.6/2.6	4.4/2.4	4.6/2.6	4.4/2.4
登坂能力 度	30			
接地圧 kPa (kgf/cm ²)	26.9 (0.27)	27.7 (0.28)	28.5 (0.29)	29.3 (0.30)
エ ン ジ ン	名 称	三菱S4Q2-Tディーゼルエンジン		
	形 式	4サイクル水冷直列4気筒		
	総行程容量 ℓ	2.5		
	定格出力 kW (PS) / 回転数 min ⁻¹ (rpm)	35.0 (47.6) / 2,400 (2,400)		
油 圧 機 器	ポンプ形式	可変容量ピストン式×1		
	リリーフ弁セット圧 MPa (kgf/cm ²)	24.5 (250)		
容 量	燃料タンク (軽油) ℓ	68		
	油圧作動油 ℓ	全量78 / タンク48		
	エンジンオイルパン ℓ	7.0		
	冷却水 ℓ	12 (リザーバタンク1.7ℓを含む)		

単位は国際単位系によるSI単位です。またバケット容量と掘削力は新JIS表示です。
()内は旧表示を併記したものです。

キャタピラージャパン株式会社

本 社 (代表) 東京都世田谷区用賀4丁目10番1号 〒158-8530 TEL.03-5717-1121
(カタログお問い合わせ先) TEL.042-764-8742
(HPアドレス) <http://japan.cat.com/>

労働安全衛生法に基づき機体質量3トン未満の建設機械の運転には事業者が実施する「小型車両系建設機械運転技能特別教育」の修了が必要です。

労働安全衛生法に基づき機体質量3トン以上の「車両系建設機械 (整地・運搬・積込・掘削用) および (解体用) の運転」には登録教習機関の行う「技能講習」を受講し修了証の取得が必要です。

CATERPILLAR (キャタピラー)、及びCATはCaterpillar Inc.の登録商標です。
REGAはキャタピラージャパン株式会社の登録商標です。

掲載写真はカタログ用にボーズをつけて撮影したものです。機械から離れる場合は必ず作業装置を接地させてください。
掲載写真は標準仕様と一部異なる場合があります。また仕様は予告なく変更することがあります。



本機をご使用の際は、必ず取扱説明書をよく読み、正しくお使いください。
故障や事故などを防止する為、定期点検を必ず行ってください。

この印刷物には、環境にやさしい植物油インク、FSCミックス認証用紙 (SGS-COC-001429)、
水なし印刷を使用しています。



お問い合わせ先

4581C3-05 (0510)

特定特殊自動車排出ガス基準適合ラベル貼付前の車両は、
国土交通省第3次基準値排出ガス対策型のみなし機械となります。

