

302C SR

超小旋回型
ミニ油圧ショベル

CAT®

REGA

- 機械質量：1,990kg
- 標準バケット容量：0.066m³ (旧JIS 0.060m³)
- エンジン定格出力：13.5kW (18.3PS)

国土交通省第3次基準値排出ガス対策型

国土交通省超低騒音型建設機械



ゆとり進化形 スモール・アクティブ・ミニ

ミニで体感する高性能——。
さらに進化したクオリティとイージーメンテナンス性、
ゆとりのパワーをコンパクトなボディに詰めこんだ
新しいCATミニ油圧ショベル 302C SR。

バケット
掘削力 **19.0** kN

最大
掘削深さ **2,300** mm クラストップ*

*2007年7月調べ



国土交通省排ガス3次規制値クリア環境対応エンジン

トップレベルの作業範囲と力強い作業性能

快適・ワイドなおペレータスペース

ワイドに開くサービスタアで快適メンテナンス

高耐久&先進の安全性

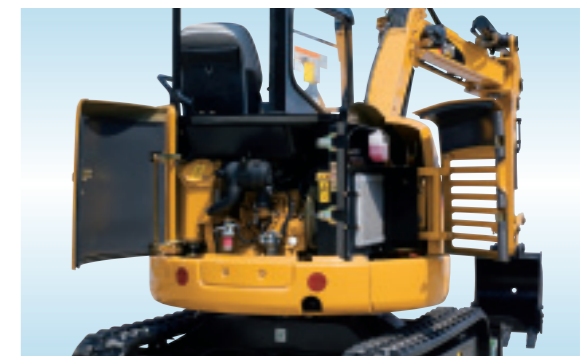
豊富なアタッチメントでさまざまなニーズに対応



■狭い現場でも安心



■大きなオフセット量で作業性UP



■ゆとりの開口部でイージーメンテナンス



■安心・便利な干渉防止機能



国土交通省
第3次基準値排出ガス対策型



国土交通省
超低騒音型建設機械

本機のエンジン出力は、19kW未満のため
特定特殊自動車排出ガス規制等に係わる
法律（オフロード法）の規制対象外です。

302C SR

ミニ油圧ショベル

全てのニーズに応え、より満足していただけるミニへー。パワフル、クリーン、そして静かなハイ・クオリティ。

2トン超小旋回型ミニ油圧ショベルが、CATスタンダードとして生まれ変わりました。CAT製品にふさわしい先進の機能、安全性、作業性を盛り込み、幅広い現場に対応できる作業範囲とオフセット量を誇ります。



街中でも静かな超低騒音

国土交通省の定める超低騒音型の基準値をクリア。街中や住宅地など、現場の周辺環境に配慮した設計です。



クリーンな未来をつくる 環境対応エンジン

Traditional & New!

Traditional & New.
洗練された経験と技術が、
今新しい。

国土交通省第3次基準値排出ガス対策に適合した、高性能三菱ディーゼルエンジンを搭載。高い信頼性と実績でお客様の様々なニーズにお応えします。



- 国土交通省第3次基準値排出ガス対策型
- EPA (米国環境保護局) の第二次規制に対応

- クリーンな排出ガスの渦流室式
- 余裕の高出力で高い作業性能を実現



軽くスムーズな操作性

作業機、旋回およびスイング操作に油圧パイロットを採用。軽くスムーズな操作で作業が一層快適に行えます。

高い信頼のパワフルエンジン

13.5kW高出力エンジンとピストンポンプのマッチングで、より高い基本性能が実現しました。

定格出力
13.5 kW (18.3ps)

スピーディー&パワフルな掘削性能

力強い作業力でさまざまな仕事にゆとりで対応します。

バケット掘削力	アーム掘削力
19.0 kN	12.5 kN

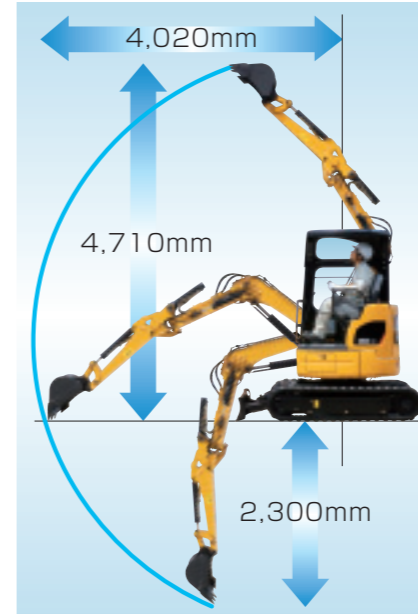
トップレベルの作業範囲と高い安定性

クラス最大級の掘削半径と最大のオフセット量が、車両を移動させてく広い現場でも広い作業域をもたらします。

● クラス最大のオフセット量



▲左715mm右450mm、計1165mmのオフセットにより、1665mmの作業幅。道路工事、管工事で代表される住宅関連工事の狭い現場で活躍します。



● 大型足回りによる高い安定性

大型クローラを採用することで、広い作業範囲、高い掘削力、バケット容量増を実現しています。また、高い安定性により吊り作業*にも余裕で対応できます。

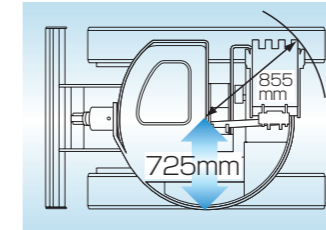
*0.5トン以上の吊り作業には、移動式クレーンの運転・作業資格が必要です。



狭い現場でも安心な超小旋回

後端旋回半径725mmと、都市部や住宅地での作業に最適な小さな旋回半径。車両後部が車幅内からはみ出ないため、*周囲を気にせず旋回や作業が行えます。

*増量カウンタウエイト装着時には75mmのはみ出しがあります。



フロートポジション付大型ブレード

1,450mm幅のワイドブレードを標準装備。上下ストロークも大きく、トラック積み下ろし時にも邪魔になりません。また、標準装備のフロートポジション機能で、整地作業も楽に行えます。

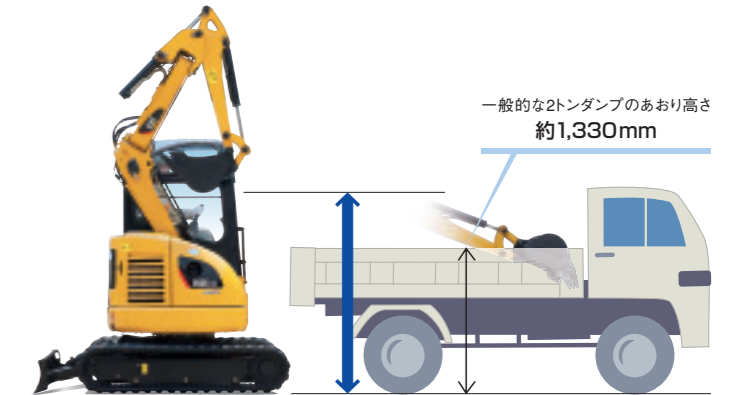


トラックへの積み込みも最適マッチング

作業範囲の拡大によりダンプ荷台奥までバケットが到達し*、積み込み作業、背取り作業が楽に行えます。また、超小旋回姿勢においても、ダンプクリアランスを十分確保し、180度旋回のダンプ積み込み作業も安心して効率よく作業が行えます。

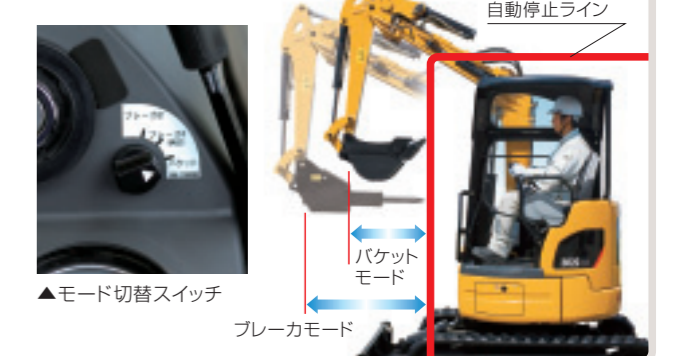
*オフセットゼロ時

ゆとりのダンプクリアランス



● 安心・安全な干渉防止システム

警報と自動停止により、バケットとキャノピとの接触を防止します。また、モード切替スイッチにより、バケット、ブレイカに合わせた干渉防止領域がワンタッチで切替できます。



トップクラスの走破性

エンジンの出力アップなどにより、力強いけん引力を発揮します。軟弱地や傾斜地での走行に強く、作業効率の向上につながります。トップスピードも4.6km/hにアップ。



▲ダブルグロースチャー

● 移動時に便利な走行自動2速

負荷に応じて自動的にシフトチェンジし、常に力強い走行を行います。また、下り坂などで、低速走行をする場合にはコンソール内のスイッチで1速固定も可能です。



▲走行速度切替スイッチ

▶ さらにワイドで快適なオペレータスペース



作業性と安全性に配慮した良好な視界

3つの大きな窓で、死角になりやすい右側や上方の視界を確保。ブーム、アームやバケット位置を常に確認できるため安心して作業ができます。



上方視界も良好で、高い位置の作業も楽に。

大型リクライニングシートを採用

オペレータシートには、背もたれ、座席ともにサイドサポート形状とホールド性に優れた、リクライニングシートを採用。清掃の容易なビニールレザー素材です。



シート背面の書類入れは取扱説明書などの保管に便利。



上質なゆとりのオペレータ環境

広い運転席空間、リストコントロール方式の採用により、運転しやすく、疲れにくい快適な運転環境を提供します。

● リストコントロール方式

作業機レバーを座席の左右に配置しました。自然な姿勢で作業できるため、長時間の運転でも疲れにくい構造です。また、足元もすっきり広くなりました。



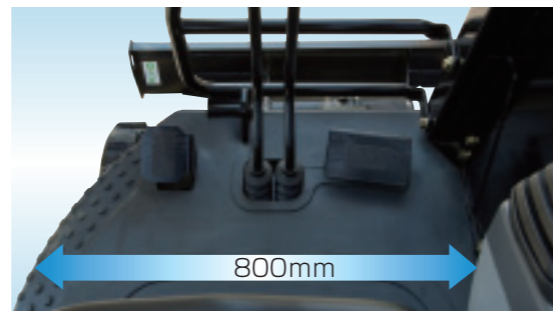
● 集中コンソール& 新型3連メータ

高性能モニターパネル、スイッチ類など操作系統を右側に集中。オペレータがいつもの操作しやすくなりました。



● 広い足元スペース

フロアマット足元の左右長が800mmと足元スペースを大きく設け、大柄な方でもゆったりと運転できるワイドな運転空間を確保しました。また、前方にはフットレストを設置しました。



● ゆとりの昇降口

手すり間500mmの大きな乗降スペース。頻繁に乗り降りするような現場での、オペレータの疲労を軽減します。乗降口の両サイドには大型の手すりを装備し、3点支持の安定した乗り降りができます。



ゆとりの乗降が可能な広い昇降スペース。

▶ CATの高耐久構造設計と先進の安全性

信頼の耐久性構造

掘削力のアップ、作業性能のアップに十分耐えられる、信頼の高耐久構造を実現しました。各部を細部に至るまで新設計し、強化したことで、衝撃による負担を軽減し、破損を防止します。



シンプルな油圧配管

バケットとアーム配管をブーム幅内にすっきりと納めました。掘削時や旋回時の接触などによる変形や破損を防ぎます。



● オリングタイプ油圧コネクタ採用

油圧ホースには、脱落防止を図った新型コネクタを採用。安定した油圧配管の接合により、油漏れの防止に役立ちます。

油圧配管をブーム幅内に収めたことで、破損を防止し、耐久性も向上。

トラブルを未然に防ぐ電装系

高い防水性を持つ、AMPシールコネクタを採用。また、各ハーネスを難燃性に優れたイエローブレードで覆い、火災の発生を防止します。



地上からの簡単給油

地上からのポリタンク等による燃料補給が容易に行えるように、機体の右側に給油口を配置しました。カバーを開けずに直接給油が行えます。



充実の安全機能

● 干渉防止システム

干渉防止システムは、バケットがキャノピーや運転席に700～800mmに近づいた時から減速し、200～300mmで停止します(オフセット時150～200mm)。自動停止した後は、干渉防止領域から離れる方向への操作は可能です。

※トラックやブレードとの干渉防止機能ではありません。

● 作業機ロックレバー

ロックレバーを上げた時しかエンジンが始動しない、エンジンニュートラルスタート。また、ロックレバーだけで作業機(ブレードを除く)をロック。

● 旋回駐車ブレーキを装備。

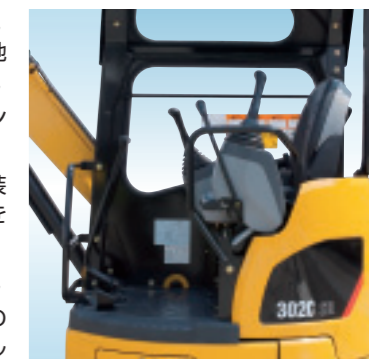
輸送時のロック忘れや傾斜地での旋回流れを防止します。

● 点検時の安全に配慮したエンジンファンガードを装着。

● 走行駐車ブレーキを標準装備。傾斜地での走行流れを防止します。

● 滑り止めを、フロア左に装備。

● バケット、アーム、ブレードのシリンダホースには、コイル状のガードが付き、破損を防ぎます。



操作油圧ロック作業時

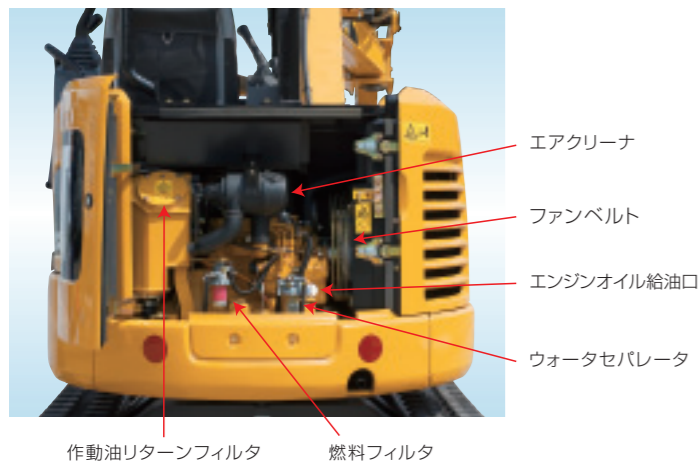


滑り止め付フロアマット



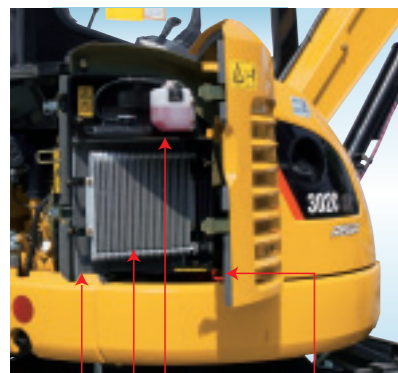
優れたメンテナンス性とサービス性

日常点検やアクセス頻度の高い個所を、エンジンサービスドアと各カバー内に集中配置。点検や調整作業が容易に行えます。



① エンジンサービスドア

広い開口面積を確保する横開き方式を採用。エンジンルームへのアクセスが容易に行えます。



リザーバタンク
オイルクーラ
ラジエータ
バッテリー

② ワイドオープンサイドカバー (右側)

機体右側のサイドドアは横開き方式を採用。ラジエータ、オイルクーラ、冷却水の日常点検やメンテナンス時に簡単にアクセスできます。



左側サイドカバー

③ 左側サイドカバー
機体左側のサイドカバーは取外し式。作動油関連、油圧ポンプ関連へのアクセスが容易に行えます。



④ 左サイド開閉カバー
運転席乗降口下にある大きく上下方向に開閉するカバーの内部は、コントロールバルブを設置。圧力検出タップに直接アクセスできます。

エンジンの信頼性を高めるエアフィルタ

ラジアルシールエアフィルタを標準装備。インジケータがすぐ目の前にあり、日常の点検・清掃が容易です。



コントロールパターンクイックチェンジャ

コントロールパターンクイックチェンジャ(4way)は、オペレータ席の足元に設置。地上からでも、オペレータ席からでも、容易に確認、切替を行えます。(オプション)



長いメンテナンス間隔でコストダウン

500時間

- エンジンオイル交換間隔延長
 - エンジンオイルフィルタの交換
 - 燃料フィルタの交換
 - 作動油リターンフィルタの交換
 - ブーム、アーム、ブレード連結ピンへの給脂
- 当社従来機比 UP!

1,000時間

- ファイナルドライブオイルの交換

2,000時間

- 作動油の交換

※フィルタ、オイル等の交換間隔は作業条件により異なります。

▶ 様々なニーズに最適なアプリケーション

標準仕様



■ 主な装備

- キャノピ
- 0.066m³バケット
- 1.075m 標準アーム
- ラバーベルト

ブレーカ仕様



■ 主な装備

- 単動配管
- 強化ブームシリンダガード
- 1.075m 標準アーム
- ダブルグローサシュア
- ブレーカ

単動配管仕様



■ 主な装備

- 単動配管
- 強化ブームシリンダガード
- 1.075m 標準アーム
- ダブルグローサシュア
- 0.066m³バケット

● 機械式セキュリティシステム (オプション)

専用キーでないと解除できないシステムで、盗難防止に有効です。

※このセキュリティシステムを装着すると、SCM総合保障保険の盗難保険の対象となります。



おすすめします!
サポート契約

新車時の性能をいつまでも

お客様に代わり、プロのメカニックが各種点検整備など適切な維持管理をお手伝い。ニーズに応じて最適な機械管理をご提供いたします。

定期点検
契約

- 月例の機械点検
- 定期自主検査
- オイル分析(SOS)

メンテナンス
契約

- 定期点検
- オイル交換
- フィルタ交換

修理保証付
メンテナンス
契約

- メンテナンス
- 突発故障時の
- 修理費保証

修理請負
契約

修理保証付メンテナンス契約の保証対象を拡大。ランニングコストの定額化がはかれます。

■ 主な標準装備品

油圧システム	安全装備	運転席装備	その他装備品
<ul style="list-style-type: none"> ●標準アーム(1.075m) ●走行自動2速 ●フロントポジション付きブレード ●バケット(500mm幅、0.066m³) ●大型バケットツース 	<ul style="list-style-type: none"> ●走行駐車ブレーキ ●旋回駐車ブレーキ ●操作油圧ロック ●エンジンニュートラルスタート ●けん引フック ●干渉防止システム 	<ul style="list-style-type: none"> ●高機能モニタ ●リクライニングシート ●フロアマット ●シート背面書類入れ ●リストタイプコントロールレバー ●キャノピ 	<ul style="list-style-type: none"> ●ワイドオープンサイドカバー&エンジンサービスドア ●ウォータセパレーター ●ラバーベルト ●作業灯(ブーム右) ●ブームシリンダガード ●工具一式

■ 主なオプション品

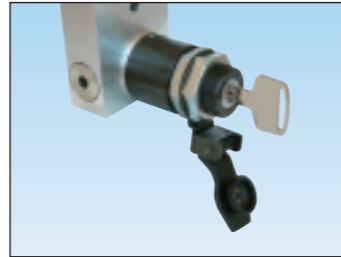
使いやすいオプションを各種ご用意しました。
用途に応じて最適なアタッチメントをお選びください。



単動配管



増量カウンタウェイト (120kg)



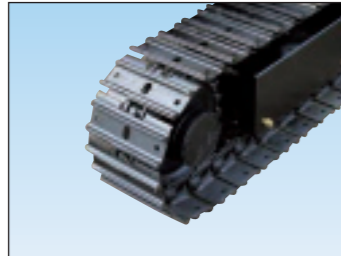
機械式セキュリティシステム



※(4way) コントロールパターンクイックチェンジャ



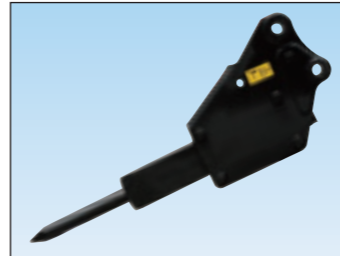
MTバット



ダブルグロウサシュー



幅狭バケット
(バケット300mm幅 容量0.03m³)

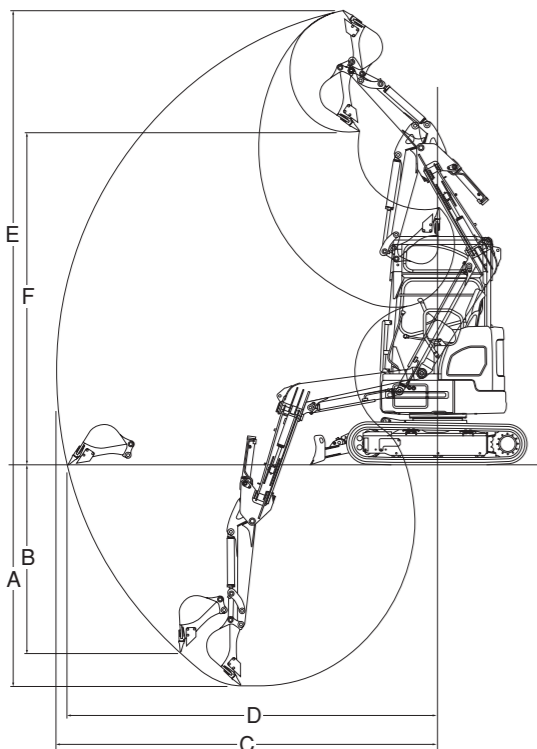


油圧ブレイカ

■ その他のオプション品

油圧システム	その他装備品
<ul style="list-style-type: none"> ●強化型ロングアーム(1.235m) 	<ul style="list-style-type: none"> ●強化ブームシリンダガード ●シティバット ●増設作業ライト

■ 作業範囲図



■ 作業範囲 (標準バケット装着時)

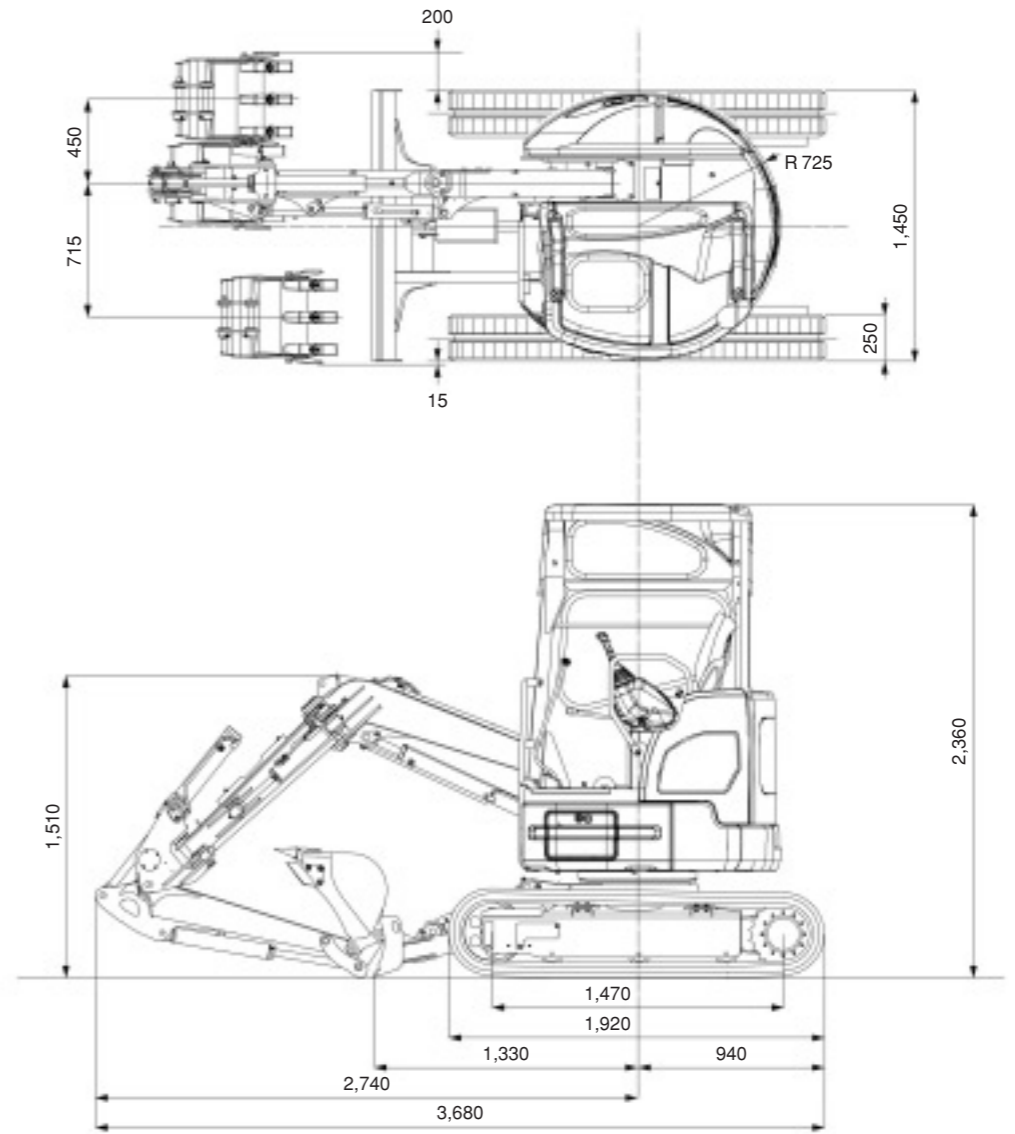
アーム		標準アーム
アーム長さ	mm	1,075
A 最大掘削深さ	mm	2,300
B 最大垂直掘削深さ	mm	1,950
C 最大掘削半径	mm	4,020
D 最大床面掘削半径	mm	3,900
E 最大掘削高さ	mm	4,710
F 最大ダンプ高さ	mm	3,440
最小フロント旋回半径(オフセット時)	mm	855※1 (800)※2
最大オフセット量	mm	左:715/右:450
最大トラック外側掘削幅	mm	左:15/右:200
ブレード	幅	mm 1,450
	高さ	mm 330
	最大上昇量	mm 320
	最大下降量	mm 360

※1 干渉防止システム工場出荷時
※2 調整時

■ バケットバリエーション

バケット幅(サイドカッタ無)mm	容量(旧JIS)m ³	ツース本数	
300(240)	0.03(0.027)	2	幅狭
500(440)	0.066(0.060)	3	標準

■ 外形寸法 [単位: mm]



■ パッケージ

●: 標準装備 ○: 選択可 —: 設定なしまたは装着不可

	仕様内訳	キャノピ仕様		
		標準仕様	単動配管仕様	ブレイカ仕様
運転席	キャノピ	●	●	●
足回り	ラバーベルト	●	○	○
	ダブルグロウサシュー	○	●	●
	MTバット付ダブルグロウサシュー	○	○	○
アーム	標準アーム(1.075m)	●	●	●
	強化型ロングアーム(1.235m)	○※1	—	—
バケット	バケット(500mm幅、0.066m ³)	●	●	○※3
	バケット(300mm幅、0.030m ³)	○	○	○※3
配管/アタッチメント	単動配管	○	●	●
	油圧ブレイカ	○※2	○※3	●
その他の装備	コントロールパターンクイックチェンジャ	○	○	○
	増量カウンタウェイト(120kg)	○	○	○
	強化ブームシリンダガード	○	●	●
	増設作業ライト	○	○	○
	機械式セキュリティシステム	○	○	○
	工具一式	●	●	●

※1 強化ロングアーム、バケット(500mm 0.066m³)を同時装着する場合は増量カウンタウェイトの選択を推奨します。
単動配管、油圧ブレイカは同時装着できません。

※2 単動配管の選択が必須です。

※3 選択時は同送となります。

■ 主要諸元

機種	キャノピ	
	ラバーベルト	ダブルグローサシュー
機械質量 kg	1,990	2,060
機体質量 kg	1,470	1,540
標準バケット容量 m ³	0.066 (旧JIS 0.060)	
標準バケット幅 mm	500	
掘削力	アーム kN (kgf)	12.5 (1,270)
	バケット kN (kgf)	19.0 (1,940)
寸法	全長 mm	3,680
	全幅 mm	1,450
	全高 mm	2,360
	最低地上高 mm	315
法	後端旋回半径 mm	725
	クローラ全長 mm	1,920
	クローラ全幅 mm	1,450
	旋回速度 min ⁻¹	8.9
走行速度 高速/低速 km/h	4.6/2.4	
登坂能力 度	30	
接地圧 kPa (kgf/cm ²)	24.9 (0.25)	25.7 (0.26)
	名称 三菱L3Eディーゼルエンジン	
エンジン	形式 4サイクル水冷直列3気筒	
	総行程容量 ℓ 0.95	
油圧機器	定格出力 kW (PS) / 回転数 min ⁻¹ (rpm) 13.5 (18.3) / 2,400 (2,400)	
	ポンプ形式 可変容量ピストン式×2 / 定容量歯車式×1	
	リリーフ弁セット圧 MPa (kgf/cm ²) 22.1 (225)	
	燃料タンク (軽油) ℓ 29	
容量	油圧作動油 ℓ 全量40 / タンク24	
	エンジンオイルパン ℓ 2.7	
量	冷却水 ℓ 3.8	

単位は国際単位系によるSI単位です。またバケット容量と掘削力は新JIS表示です。
()内は従来の単位表示による参考値です。[]の数値はソフトキャノピ仕様車です。

キャタピラー・ジャパン株式会社

本社 (代表) 東京都世田谷区用賀4丁目10番1号 〒158-8530 TEL.03-5717-1121
(カタログお問い合わせ先) TEL.042-764-8730
(HPアドレス) <http://japan.cat.com/>

労働安全衛生法に基づき機体質量3トン未満の建設機械の運転には事業者が実施する「小型車両系建設機械運転技能特別教育」の修了が必要です。

労働安全衛生法に基づき機体質量3トン以上の「車両系建設機械(整地・運搬・積込・掘削用)および(解体用)の運転」には登録教習機関の行う「技能講習」を受講し修了証の取得が必要です。

CATERPILLAR (キャタピラー)、及びCATはCaterpillar Inc.の登録商標です。
REGAはキャタピラー・ジャパン株式会社の登録商標です。

掲載写真はカタログ用にポーズをつけて撮影したものです。機械から離れる場合は必ず作業装置を接地させてください。
掲載写真は標準仕様と一部異なる場合があります。また仕様は予告なく変更することがあります。



本機をご使用の際は、必ず取扱説明書をよく読み、正しくお使いください。
故障や事故などを防止する為、定期点検を必ず行ってください。

この印刷物には、環境にやさしい大豆油インク、FSCミックス認証用紙 (SGS-COC-001429)、
水なし印刷を使用しています。



お問い合わせ先