

# 301.5 CR

後方超小旋回型  
ミニ油圧ショベル

CAT®

REGA

- 機械質量：1,500kg (キャノピ)
- 標準バケット容量：0.044m<sup>3</sup> (旧JIS 0.04m<sup>3</sup>)
- エンジン定格出力：11.3kW (15.4PS/2,100rpm)

国土交通省第3次基準値排出ガス対策型

国土交通省超低騒音型建設機械



パワフル、クリーン、そして静かなハイ・クオリティ。



### クラストップのハイパワー

最高出力11.3kW(15.4PS)の三菱L3E-E3ディーゼルエンジン搭載。低燃費で、しかも国土交通省第3次基準値排出ガス対策に適合した優れた環境性能も特徴です。

定格出力 **11.3 kW(15.4ps)**

クラストップ\*

\*2008年2月調べ

バケット掘削力 **14.4 kN**  
アーム掘削力 **10.1 kN**

## クリーンな未来をつくる 環境対応エンジン Traditional & New!

Traditional&New.  
洗練された経験と技術が、  
今新しい。

国土交通省第3次基準値排出ガス対策に適合した、高性能三菱ディーゼルエンジンを搭載。高い信頼性と実績でお客様の様々なニーズにお応えします。



● 国土交通省第3次基準値排出ガス対策型

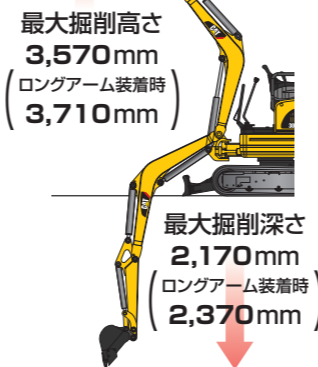
- クリーンな排出ガスの渦流室式
- 余裕の高出力で高い作業性能を実現

### ゆとりの作業範囲

最大掘削深さは2,170mm。最大掘削高さも3,570mmとゆとりの作業範囲を確保。

#### ● 高い安全性

ロングアームや油圧ブレーカ装着時の安定性を高める増量カウンタウエイト(60kg)をアタッチメントとして用意しています。



### 街中でも静かな超低騒音

国土交通省が指定する超低騒音型建設機械の基準値(93dB(A))をクリア。街中や住宅地での作業や夜間作業など、現場の周辺環境に配慮した設計です。



国土交通省超低騒音型建設機械

### 小回りのきくコンパクト性能

#### ● クローラのスライド式拡幅機構

油圧シリンダにより簡単操作でクローラ幅が1,340mm⇔980mmに変えられます。収縮時(980mm)には、宅地内作業への搬入や歩道での作業も可能。また、拡幅時(1,340mm)には高い安定性を確保します。

クローラ全幅 **980mm** ⇔ **1,340mm**  
(収縮時) (拡幅時)



#### ● 後方超小旋回

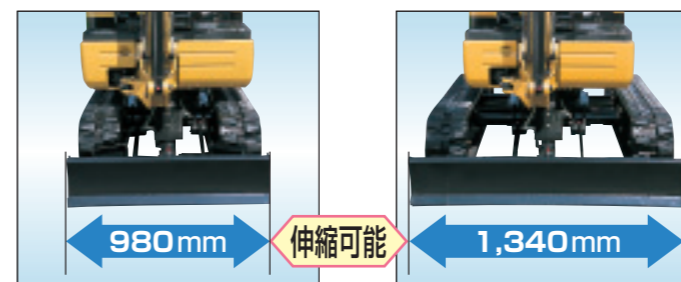
クローラ拡幅時には車体後部が、クローラ幅内に収まる後方超小旋回タイプ。ブーム左スイング時には180°旋回径も1,765mmとコンパクトになり、狭い現場でも安全に作業可能です。



\*2008年2月調べ

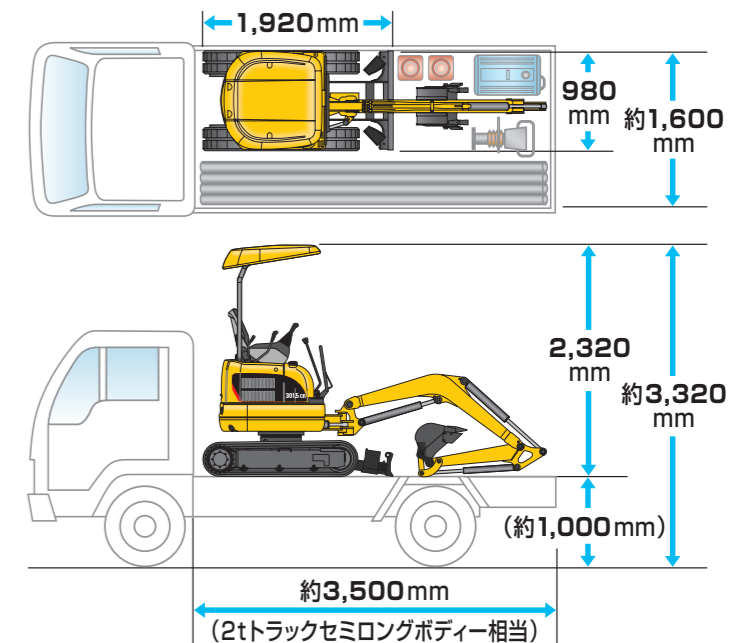
### 伸縮式大型ブレード

1,340mmのワイドブレード。輸送時や狭所走行時には、クローラ幅に合わせて980mmに折りたたむことができます。また、整地に便利なフロートポジション機能付きです。



### 2トン車でゆとりの輸送

機械質量1,500kg。コンパクトな車体デザインにより2トン車回送時でも500kgの重量的なゆとりと十分な空きスペースを確保。現場用品や資材、アタッチメントをゆとりをもって同時に積載が可能です。



#### ■ 積載例

301.5 CR	本体(ラバーベルト)	1,500kg
現場用品	発電機	約100kg
	締めめ機	約60kg
その他	歩み板・配管・資材など	約340kg
合計		~2,000kg

## ▶ 快適・高性能のオペレータスペース

### ゆったりとしたオペレータスペース

リストタイプの操作レバーを採用することにより、広い足元スペースを確保。ゆったりとした運転姿勢がオペレータの疲労を低減します。また、広い乗降口と大型ハンドレールを採用し乗降性が向上しました。

### 2本柱の大型ルーフ

雨天時もオペレータが濡れにくい2本柱のルーフ設計。



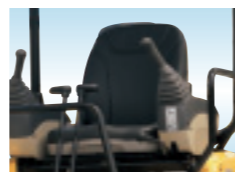
### 油圧パイロット式でスムーズコントロール

油圧パイロット化にくわえ、リストタイプの操作レバーを採用。前かがみにならず自然な姿勢で操作ができます。



### ワイドタイプオペレータシート

ワイドタイプで背もたれ、座面ともにホールド感の高いサイドサポート形状。また耐性に優れ清掃も容易です。



## ▶ CAT品質が生む、世界基準の安全性

### ● 操作油圧ロック

ロックレバーをロックオンすることにより、作業機/足回り/ブレードをロックすることができます。  
※ブレードは、ロック時でも自重により下がりますのでご注意ください。

### ● エンジンニュートラルスタート

ロックレバーを上げた時にしかエンジンが始動しない、エンジンニュートラルスタートを採用。

### ● ブーム配管ガード

ブーム上の配管には金属性ガードを設置。万一の配管破損時でもオペレータを保護します。

### ● エンジンファンガード

エンジンファンガードを装着し、点検時の安全に配慮しています。

### ● イエローブレード

それぞれの電気配管には耐熱性の高いCAT規格適合の難燃性イエローブレードを装着。

### ● 飛び出し防止付トラックアジャスタ

トラックアジャスタは、ニップルの飛び出し防止付きで、安全な張り調整が可能。



▲ ロックレバー



▲ ブーム配管ガード

▲ イエローブレード

## ▶ ロングライフ&イージーメンテナンス

### 高いサービスアクセス性

様々な整備・点検が地上から行えるグランド・メンテナンスを実現。また、エンジンルームは十分な開口面積を確保し、各種フィルタへのアクセス性を向上します。

### ● 長いフロント給脂間隔

ローメンテナンスブッシュの採用で、フロント部の給脂間隔を、500時間に延長。(バケット回りは50時間。)

### 安心のCATスタンダード

● 燃料ラインへの水分侵入を防ぐウォーターセパレータを設置。

● サービスマンの圧力チェックが手早くできる油圧ポンプの圧力検出用タップを装備。

● 大きく開くバッテリーカバーにより液量チェックが容易です。

● 電装系の接続部は、厳しい温度条件や圧力洗車でも防水性の高いDTコネクタを使用。

● 油圧ラインの全コネクタ部に信頼性の高いオーリングシールタイプ(ORFS)を採用。



## ▶ 様々なニーズに最適なアプリケーション

### 標準仕様



#### ■ 主な装備

- 0.044m<sup>3</sup>標準バケット
- 0.925m標準アーム
- ラバーベルト

### レンタル仕様



#### ■ 主な装備

- 0.044m<sup>3</sup>標準バケット
- 0.925m標準アーム
- ラバーベルト
- コントロールパターンクイックチェンジャ(4way)

### 汎用レンタル仕様



#### ■ 主な装備

- 0.044m<sup>3</sup>標準バケット
- 0.925m標準アーム
- ラバーベルト
- 増量カウンタウエイト(60kg)
- 単動配管
- コントロールパターンクイックチェンジャ(4way)

### ブレーカ仕様



#### ■ 主な装備

- 油圧ブレーカ
- クイックカブラ
- 0.925m標準アーム
- ダブルグローサシュ
- 増量カウンタウエイト(60kg)
- 単動配管
- コントロールパターンクイックチェンジャ(4way)

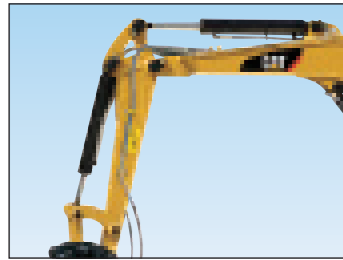
※シティーパットはオプションです。

## ■ 主な標準装備品

油圧システム	安全装備	運転席装備	その他装備品
<ul style="list-style-type: none"> <li>● 標準アーム (0.925m)</li> <li>● バケット (450mm、0.044m<sup>3</sup>)</li> <li>● フロートポジション付伸縮式ブレード</li> </ul>	<ul style="list-style-type: none"> <li>● 旋回駐車ブレーキ</li> <li>● 操作油圧ロック</li> <li>● エンジンニュートラルスタート</li> <li>● けん引フック</li> </ul>	<ul style="list-style-type: none"> <li>● モニタ</li> <li>● フロアマット</li> <li>● 書類入れ</li> </ul>	<ul style="list-style-type: none"> <li>● ウォータセパレーター</li> <li>● ラバーベルト</li> <li>● 作業灯 (ブーム右)</li> <li>● 工具一式</li> </ul>

## ■ 主なオプション品

使いやすいオプションを各種ご用意しました。  
用途に応じて最適なアタッチメントをお選びください。



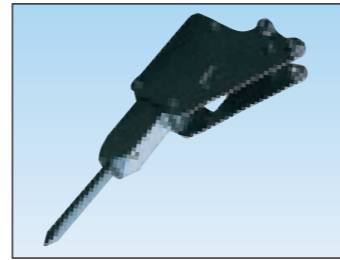
単動配管



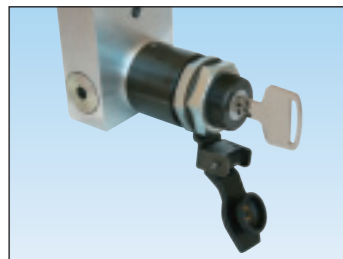
増量カウンタウエイト (60kg)



シティバット



油圧ブレーカ



機械セキュリティシステム

## ■ その他のオプション品

油圧システム	その他装備品
<ul style="list-style-type: none"> <li>● コントロールパターンクイックチェンジャ (4way)</li> <li>● 各種バケット (バケット容量 0.03m<sup>3</sup>/0.04m<sup>3</sup>)</li> </ul>	<ul style="list-style-type: none"> <li>● ロングアーム (1.125m)</li> <li>● ダブルグローサシュー</li> <li>● クイックカブラ</li> <li>● MTバット</li> </ul>

## ■ バケットバリエーション

バケット幅 (サイドカッター無) mm	容量 (旧JIS) m <sup>3</sup>	ツース本数	
300 (240)	0.03 (0.029)	2	幅狭
400 (340)	0.04 (0.036)	3	幅狭
450 (390)	0.044 (0.0396)	3	標準

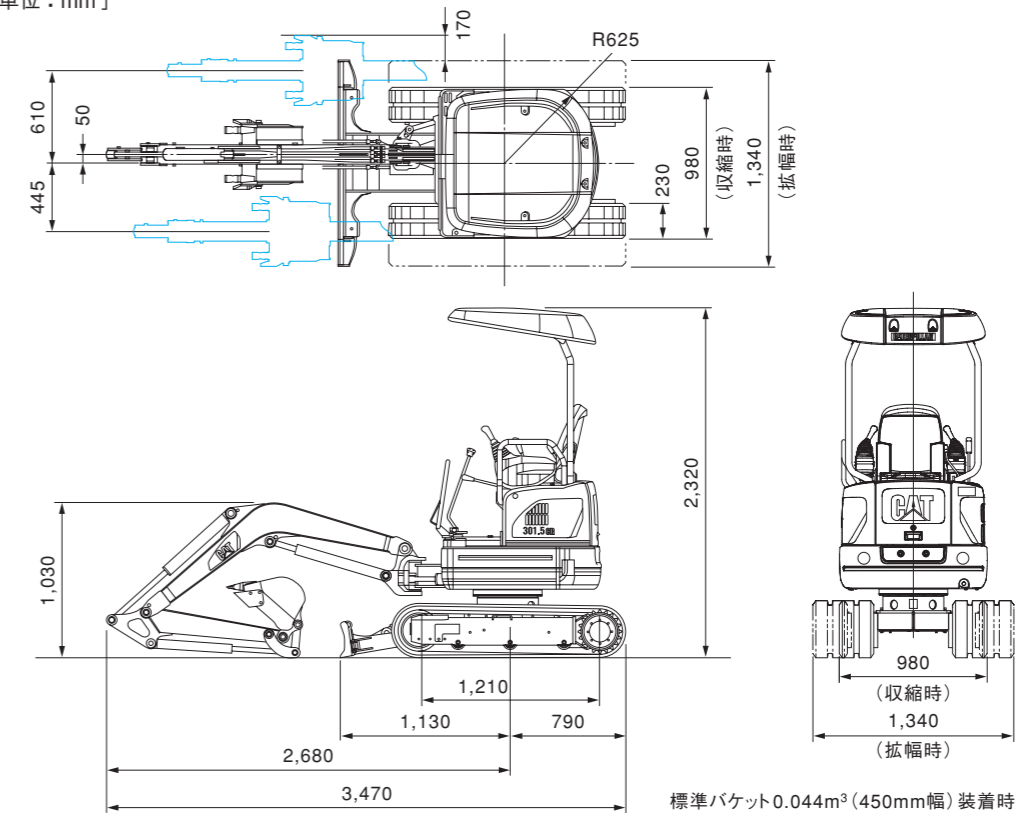


## ■ パッケージ

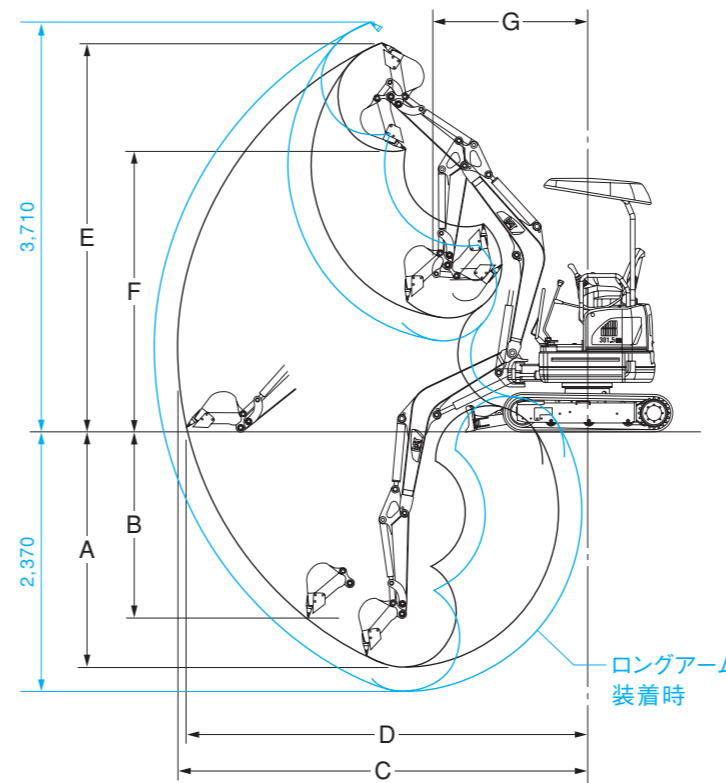
仕様内訳	キャノピ仕様			
	標準仕様	レンタル仕様	汎用レンタル仕様	ブレーカ仕様
キャノピ	●	●	●	●
足回り	ラバーベルト	●	●	○
	ダブルグローサシュー	○	○	●
	MTバット付ダブルグローサシュー	○	○	○
	シティバット付ダブルグローサシュー	○	○	○
アーム	標準アーム (0.925m)	●	●	●
	ロングアーム (1.125m)	○	○	—
バケット	標準バケット (0.044m <sup>3</sup> , 450mm幅)	●	●	○
配管 / アタッチメント	標準アーム用単動配管	○	○	●
	油圧ブレーカ	○	○	●
	クイックカブラ	○	○	●
その他の装備	増量カウンタウエイト (60kg)	○	○	●
	コントロールパターンクイックチェンジャ (4way)	○	●	●
	工具	●	●	●

●: 標準装備 ○: 選択可 —: 設定なしまたは装着不可

## ■ 外形寸法 [単位: mm]



## ■ 作業範囲図 [単位: mm]



## ■ 作業範囲 (標準バケット装着時)

アーム		標準アーム	ロングアーム
アーム長さ	mm	925	1,125
A	最大掘削深さ	mm	2,170
B	最大垂直掘削深さ	mm	1,910
C	最大掘削半径	mm	3,990
D	床面最大掘削半径	mm	3,900
E	最大掘削高さ	mm	3,710
F	最大ダンプ高さ	mm	2,720
G	フロント最小旋回半径	mm	1,480
最大オフセット量	mm	左: 445 / 右: 610	
ブームスイング角度	度	左: 75 / 右: 50	
最大トラック外側掘削幅	mm	左: 0 / 右: 170	
ブレード	幅×高さ	mm 1,340 (拡幅時) / 980 (収縮時) × 250	
	最大上昇量	mm 250	
	最大下降量	mm 240	

**おすすめします!**

**サポート契約**

- 月例の機械点検
- 定期自主検査
- オイル分析 (SOS)

**メンテナンス契約**

- 定期点検契約
- オイル交換
- フィルタ交換

**修理保証付メンテナンス契約**

- メンテナンス契約
- 突発故障時の修理費保証

**修理請負契約**

修理保証付メンテナンス契約の保証対象を拡大。ランニングコストの定額化がはかれます。

お客様に代わり、プロのメカニックが各種点検整備など適切な維持管理をお手伝い。ニーズに応じて最適な機械管理をご提供いたします。

■ 主要諸元

機種	キャノピ		
	ラバーベルト	ダブルグローサシュー	
機械質量 kg	1,500	1,575	
機体質量 kg	1,200	1,275	
標準バケット容量 m <sup>3</sup>	0.044 (旧JIS 0.04)		
標準バケット幅 mm	450		
掘削力	アーム kN (kgf)	10.1 (1,030)	
	バケット kN (kgf)	14.4 (1,470)	
寸法	輸送時 全長 mm	3,470	
	全幅 mm	980 (1,340)	
	全高 mm	2,320	2,330
	最低地上高 mm	175	
法	後端旋回半径 mm	625	
	クローラ全長 mm	1,560	
	クローラ全幅 mm	980 (収縮時) / 1,340 (拡幅時)	
	旋回速度 min <sup>-1</sup> (rpm)	8.6 (8.6)	
走行速度 高速/低速 km/h	4.0/2.3		
登坂能力 度	30		
接地圧 kPa (kgf/cm <sup>2</sup> )	25.0 (0.26)	27.0 (0.28)	
エンジン	名称	三菱L3E-E3 ディーゼルエンジン	
	形式	4サイクル水冷直列3気筒	
	定格出力 kW (PS) / 回転数 min <sup>-1</sup> (rpm)	11.3 (15.4) / 2,100 (2,100)	
油圧機器	ポンプ形式	可変容量ピストン式×2 / 定容量歯車式×1	
	リリーフ弁セット圧 MPa (kgf/cm <sup>2</sup> )	20.6 (210)	
容量	燃料タンク (軽油) ℓ	22	
	油圧作動油 ℓ	全量24 / タンク15	
	エンジンオイルパン ℓ	3.6	
	冷却水 ℓ	3.8 (リザーバタンク0.6ℓを含む)	

単位は国際単位系によるSI単位です。またバケット容量と掘削力は新JIS表示です。

( )内は旧表示を併記したものです。

キャタピラー・ジャパン株式会社

本社 (代表) 東京都世田谷区用賀4丁目10番1号 〒158-8530 TEL.03-5717-1121  
(カタログお問い合わせ先) TEL.03-5717-2588  
(HPアドレス) <http://japan.cat.com/>

労働安全衛生法に基づき機体質量3トン未満の建設機械の運転には事業者が実施する「小型車両系建設機械運転技能特別教育」の修了が必要です。

労働安全衛生法に基づき機体質量3トン以上の「車両系建設機械(整地・運搬・積込・掘削用)および(解体用)の運転」には登録教育機関の行う「技能講習」を受講し修了証の取得が必要です。

CATERPILLAR (キャタピラー)、及びCATはCaterpillar Inc.の登録商標です。  
REGAはキャタピラー・ジャパン株式会社の登録商標です。

掲載写真はカタログ用にポーズをつけて撮影したものです。機械から離れる場合は必ず作業装置を接地させてください。  
掲載写真は標準仕様と一部異なる場合があります。また仕様は予告なく変更することがあります。



本機をご使用の際は、必ず取扱説明書をよく読み、正しくお使いください。  
故障や事故などを防止する為、定期点検を必ず行ってください。

この印刷物には、環境にやさしい大豆油インク、FSCミックス認証用紙 (SGS-COC-001429)、  
水なし印刷を使用しています。



お問い合わせ先

