

ACERT[®]
Technology

新世代環境対応型エンジン搭載

385C

油圧ショベル

CAT[®]

REGA

運転質量：82,700kg GMG-D6

標準バケット容量：3.5m³ (旧JIS 3.0m³) GMG-D6

エンジン定格出力：390kW(530PS)

国土交通省第2次基準値排出ガス対策型

国土交通省低騒音型建設機械



その先の技術へ・・・

次代のあるべき姿がある。

生産性に、コスト低減に、そして環境対応に

時代が求める性能を搭載して

新たなる進化を遂げた

CAT 385C 油圧ショベル。

生産性のあくなき追求

高効率をきわめた **CAT パワーシステム**

ハイレベルな環境性能の実現

新世代環境技術「**アサート ACERT® テクノロジー**」

高耐久という優れた価値

長期安定稼働を追求した **強靱な機体構造**

先進の安全性

一步先を考えた充実の **安全装備**

イージーメンテナンスという信頼

手間もコストも低減する **メンテナンスサポート**

機械情報が常にある安心

安心サポートの **Product Link Japan**

オペレータ環境の向上

より快適で使いやすい **オペレータステーション**

作業ニーズをとらえる専用設計

現場効率を高める **フロントバリエーション**



国土交通省
第2次基準値排出ガス対策型



国土交通省
低騒音型建設機械

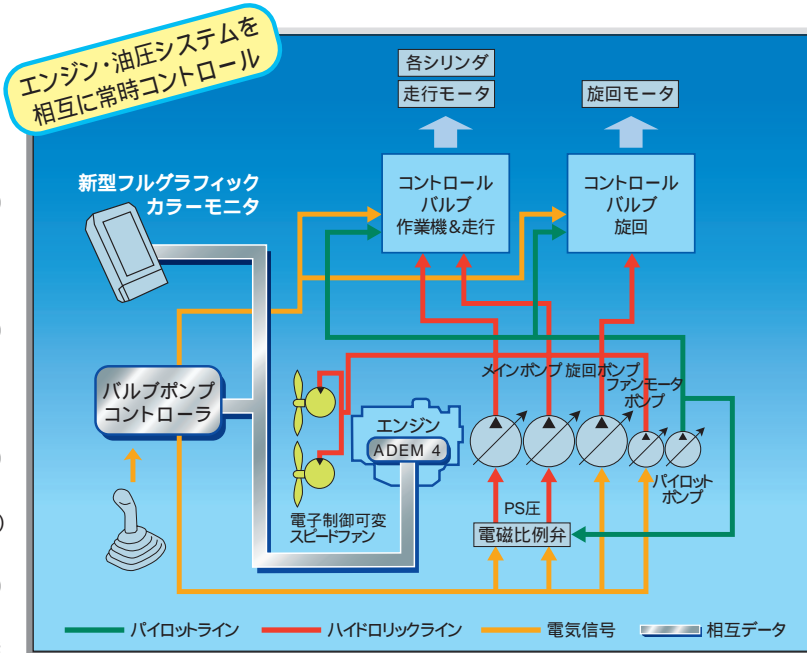


385C

油圧ショベル

エンジンパワーをつねに最大効率で作業力に変えるCAT独自の電子・油圧システム

エンジンと油圧システムの相互を電子制御で常時コントロールしています。操作レバー（ペダル）の操作量とスピード、操作性可変システムの設定、作業状況などの情報をもとに各コントローラが瞬時に、的確にシステム全体を制御。生産性を、燃費効率をそして操作性を飛躍的に高めました。



- アンダースピードコントロール** → **高効率+高出力**
エンジン出力の100%をそれぞれのポンプが単独で吸収可能
- 旋回独立3ポンプシステム** → **作業スピードアップ**
旋回に必要な流量を確保し、旋回性能やフロントとの運動性を向上
- 操作性可変システム** → **好みに合わせた操作感覚**
操作レバーに21通りの操作感覚を用意。好みに合わせてプリセット(3通り)
- アタッチメントモード** → **作業性アップ**
アタッチメントペダルON時に自動的に作動。4種類の流量設定をプリセット可能

粘りが違うパワフルCAT C18 ACERT エンジン

新世代環境技術、ACERTテクノロジー採用。



定格出力 **390kW (530PS)**
/1,800min⁻¹ (1,800rpm)

現場を選ばぬパワーバランス、強力な掘削力



アーム掘削力	
GM	296 kN (30.2tonf)
MM	307 kN (31.3tonf)
MS	331 kN (33.8tonf)
バケット掘削力	
GM	362 kN (36.9tonf)
MM	450 kN (45.9tonf)
MS	449 kN (45.8tonf)

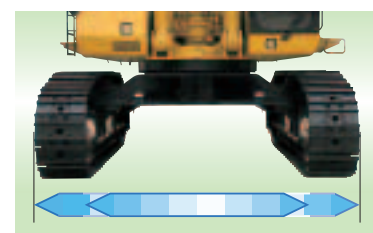
傾斜地での作業もパワフル

抜群の機体バランスに加え、強力な旋回トルクにより旋回振上げ角度が大幅に向上。機動性と相まって高い傾斜地作業性を実現しました。

最大旋回トルク	最大けん引力	走行スピード
260 kN・m (26.5tonf・m)	592 kN (60.4tonf)	高速 4.5 km/h 低速 2.8 km/h

トラック幅伸縮機構

トラック幅は伸縮が可能です。



作業時	高い安定性を確保 4,160 mm
輸送時	輸送制限内に収縮 3,400 mm

省エネ、騒音低減、電子制御可変スピードファン

エンジン冷却ファンに油圧モータ駆動の可変スピードファンを採用。低温時の過冷却やファンによる消費馬力を抑えると同時に騒音の低減も図っています。



CATの新世代環境対応型エンジン

ACERT
Technology

新世代環境対応型エンジン搭載

ACERT® (アサート) Technology Advanced Combustion Emission Reduction Technology

排気を吸気に一切戻さずクリーンな空気だけをシリンダ内に供給し、電子制御により最適な量の燃料を最適な条件で噴射して、燃焼させることで排出ガスを飛躍的にクリーンにする最先端技術です。

CAT電子制御システム

新開発ADEM 4

超高速の処理速度と大容量のメモリで燃料の噴射量、タイミングをコントロール。コントローラは窒素ガス封入で安定した制御を維持。

1回の燃焼で多段噴射が可能。

1000万通りの噴射パターンでEPA(米国環境保護局)およびEUの第3次規制に対応

定評のCAT独自の技術の応用により高い信頼性

吸気システム

ウェストゲートターボチャージャー

エンジンの負荷と回転数に合わせ吸気量をコントロール。より完全に近い燃焼が可能。

空冷式アフタークーラ

吸気温度を下げて、より適正量を燃焼室に供給可能。完全燃焼と排出ガスの清浄化を両立。

燃料噴射システム

定着した技術EUI*
最大2,000気圧の超高圧噴射で低燃費。多段噴射で排出ガス成分を低減。
*EUI: Electronic Unit Injection

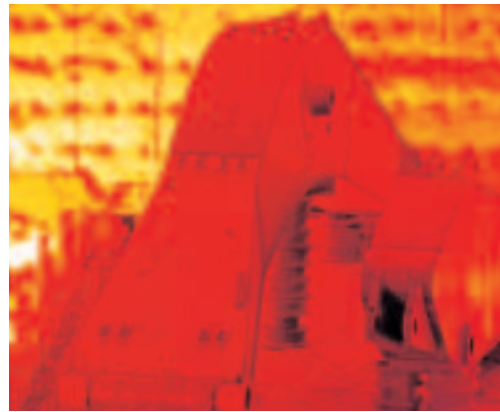


国土交通省
第2次基準値
排出ガス対策型

注)各コンポーネントの写真はイメージです。



ひとクラス上の剛性構造、強靱なフロント部



入念な再熱処理
(焼鈍)により
疲労寿命を倍増

大断面構造で
剛性アップ

内部に設置した
バッフルプレート
(補強材)で
高強度を実現

耐久性を追求したCAT純正岩用掘削バケット

- 1 鞍型の大型サイドプロテクタ(岩用)
- 2 厚板のカッティングエッジ(厚さ80mm)
さらに岩用は両端保護プレートを装着
- 3 ツース間にシュラウドを設置(岩用)
- 4 側板を保護する大型の
サイドパッドプレート
- 5 角部の保護も可能な
底板パッドプレート(岩用2重)
- 6 サイドプロテクタ脱落防止プレート



強度と耐久性がアップ セミスパイダータ입コラムレスカーボディ



大断面化で強度を高めた
コラムレスカーボディ

応力分散にすぐれ、耐久性を
向上させる箱型断面構造の
セミスパイダータ입

機体の損傷を低減 ボトムガード&スィベルガード

上部旋回体やカーボディ底面は
ボトムガードやスィベルガードでフル
カバーされています。

ラジエータ下部
オイルクーラ下部

スィベル
ジョイント部

5.0mm板厚



油圧機器の信頼性アップ 3連で標準装備の高性能カプセルフィルタ



作動油の浄化により油圧機器の信頼
性を高めるとともに、カートリッジ
ごとの容易な交換で汚れた油も
滴れず環境に影響を与えません。

フィルタ
エレメント **6** ミクロン
エレメントのろ過精度の公称値を示す。

細部のパーツにもCATのこだわり 信頼性を高めた油圧・電子制御系

電子制御系

- 金メッキ仕上げのコネクタターミナル
- 防水性、耐振性にすぐれたAMPシールコネクタ
- 窒素ガス封入のエンジンコントローラ

油水系

- 油漏れ防止効果の高いリングフェイスシール (ORFS) 継手
- 接続部の弛みを防ぐコンスタントトルククランプ
- 高い信頼性のCAT XT-6ES油圧ホース

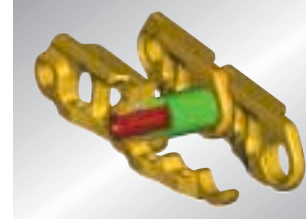
長期にわたり高い旋回性能を維持 クロスローラベアリング



円筒形のローラを縦横
に組み合わせたクロス
ローラベアリングを採用。
縦方向のガタを低減し、
長期にわたってスムーズな
旋回性を維持します。

足回りの耐久性がさらに向上 新型グリス封入式トラック(GLT4)

トラックリンクには新型のグリス封入式トラック (GLT4) を採用。シール性が高く、グリスの保持性が一段と向上して、長寿命と同時に騒音の低減も両立しています。



トラック寿命
25% UP
当社従来機比

長寿命設計が生きる強化足まわり

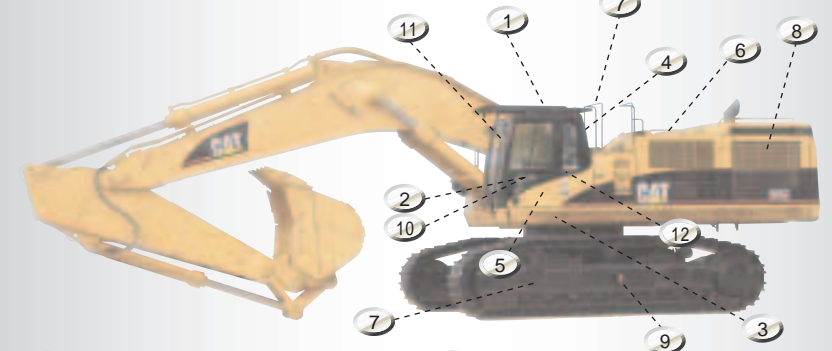
フルレンジ
トラックローラガード
(GMG/MMG/MSG)

ダブルフランジ
トラックローラ採用
(片側3個)

走行モータカバー
&
インフレーム配管



一步先を考えた安全装備



- 1 FOGS直付け可能なヘッドガードキャブ
- 2 全作業機をロックする油圧ロックレバー
ロックオフ ロックオン
- 3 万に備えたエンジン非常停止スイッチ
- 4 万に備えたガラスハンマー付後方窓
- 5 ワイド幅の巻き込み式シートベルト
- 6 スリップおよびつまずき
防止効果抜群のスタッドプレート
- 7 ISO規格に準拠。大型ハンドル&ステップ
- 8 エンジンとポンプを隔離するファイアウォール
- 9 トラック張り調整の安全性を高める2ブリードトラックアジャスタ
- 10 操作レバーロック時しかエンジンが始動しないニュートラルエンジンスタート機構
- 11 割れても飛散しにくい3層構造のラミネートフロントガラス
- 12 電子系のトラブル時も安心なバックアップスイッチ



▶▶ イージーメンテナンスという信頼

手間もコストも削減する
メンテナンスサポート



**安全でラクな
エンジンメンテナンス**
エンジンの点検箇所を効率よく集中化。軽くコンパクトなエンジンフードと、大きく開くエンジンサービスドアにより、エンジン回りのメンテナンスがラクに安全に行なえます。



**清掃・交換が
容易なキャブ内
エアコンフィルタ**
工具を必要とせずに、脱着が可能です。



清掃が容易なラジエータ
ラジエータとオイルクーラを並列に並べたサイドバイサイドクーリングパッケージを採用。アフタークーラとの十分なクリアランス(約100mm)を確保し、目詰りの清掃も容易になりました。



**油圧機器の
点検箇所を集中**
油圧ポンプ回りにドレンフィルタ、パイロットフィルタなどをまとめています。
**エンジンの信頼性を
高めるエアフィルタ**
プレクリーナ機能付きのラジアルシールエアフィルタをダブルで使用しています。



**機体上部での
アクセスを容易
にする
ウォークスルー
エンジンや油圧機器
などのサービス箇所
に容易に安全にア
クセスできます。**



**機体両サイドに
設置した
キヤットウォーク**
幅45cmのワイドサイズです。

給脂の手間を低減、電動ルブリケータ



ツールボックス内に電動ルブリケータを標準装備。レバーを引くだけの簡単給脂です。

自動給脂システムもアタッチメントで用意しています。(X仕様)

給油回数を低減、大容量燃料タンク

長時間稼働が可能な大容量燃料タンクを搭載。苛酷な作業条件においても長時間の連続作業が可能です。

燃料タンク容量
1,240ℓ

燃料タンクにはリモート式ドレーンを採用。水抜きを容易にしました。

リモート式ドレンコック

長いメンテナンス間隔 ランニングコストを抑えるCAT純正部品

500時間

エンジンオイル(CH-4)の交換
エンジンオイルフィルタの交換
燃料フィルタの交換

1,000時間

パイロットフィルタの交換
ドレンフィルタの交換
スイングドライブオイルの交換

2,000時間

ファイナルドライブオイルの交換

5,000時間

作動油の交換

*フィルタ、オイル等の交換間隔は作業条件により異なります。

メンテナンス必要時期には、フルカラーグラフィックモニターで表示。キャブ内で容易にチェックできます。

▶▶ 機械情報が常にあるという安心

遠隔での
車両管理をサポート

Product Link Japan

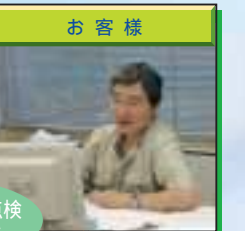
プロダクトリンクジャパン

建機遠隔稼働管理システム

Product Link Japan(プロダクトリンクジャパン)とは、車両の各種情報(位置/メンテナンス/警告等)を無線通信で送信することにより、遠隔地で車両管理を可能とするシステムです。



インターネット(パソコン・携帯電話)で、オフィスや外出先から車両の情報を手に入れることができます。



タイムリーな保守・点検
管理コストの削減

車両の情報を
お客様と共有

お客様の車両の状態を
常に把握しています。



休車時間を低減する
迅速・的確なサービス

地上波無線で
車両の情報を送信



油圧ショベル本体に管理用コントローラと通信機器を標準装備しています。

使用している車両の機械情報をオフィスでも外出先でも気軽に確認できます。

効率の良い車両の使用が可能となり、機械コスト、メンテナンスコストが低減します。

稼働管理、資産管理、生産管理など幅広くご利用いただけます。

車両情報



車両の稼働状況が確認できることでより正確なコスト管理が可能となります。

メンテナンス情報



オイルやフィルタ交換のタイミングを知ることができます。

位置情報



お客様使用の車両がどこにあるのかを地図上で確認することができます。

警告情報



車両が発する警告情報をまとめて確認することができるため、故障を未然に防ぐことにもつながります。

実際の表示とは異なる場合があります。本システムは、地上波携帯電話の通信網を使用しているため、電波の届かない場所、電波の弱い所、通信のサービスエリア外ではご利用できません。また、始動警告のみで始動制限機能はありません。詳しくはお近くの販売店にお問合せ下さい。

さらに
プラスの
安心を

おまかせください!
CATの生涯メンテナンス

油圧ショベル
コンポーネント保証付サービス



サポートアイは、毎月の煩わしい点検・整備や特自検を、お客様の代わりに専門のメカニックが一括して行く(有償)とともに、わずかな保証料で、エンジンや油圧コンポーネントに突発故障が発生した場合の修理費を保証するものです。

サポートアイのサービスプログラム(例)
定期点検 特定自主検査 オイル分析 ゆーふる オイルエレメント交換など

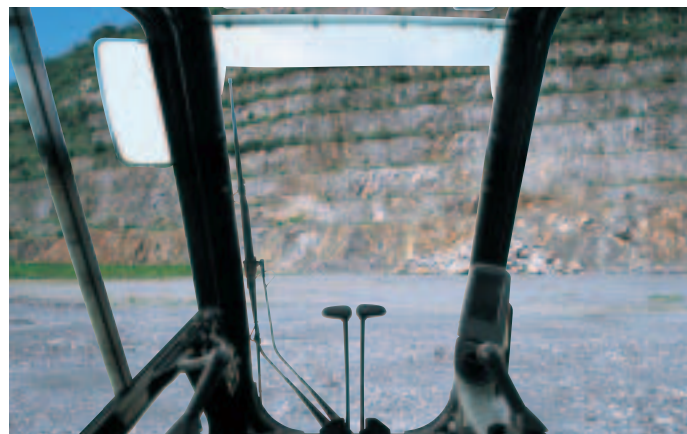
コンポーネント保証内容(例)

対象コンポーネント
・エンジンアレイメント(電気系統除く)
・ポンプ、油圧シリンダ、コントロールバルブ、モータ、旋回減速機、ファイナルドライブ

保証期間
・新車納入時より5年間もしくは
7,000時間までの早く到達した方



ワイドな視界 ゆとりを生む居住スペース



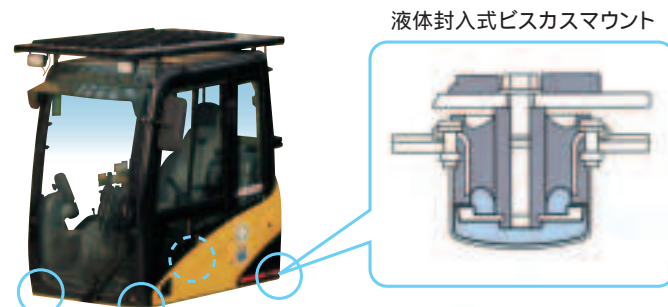
異形鋼管フレームにより、FOGS(落下物保護構造)直付けを可能にする高い強度とワイドな視界を実現。ワイドなキャブ幅に加え、スリムでコンパクトな新型フルグラフィックカラーモニターにより広い足元スペースを確保しました。

窓面積

7%UP

当社従来機比

低振動・低騒音 静かで疲れないキャブデザイン

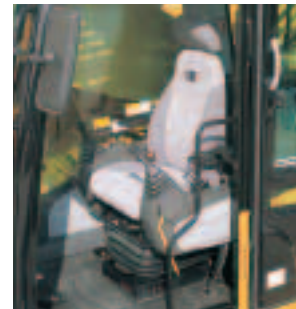


液体封入式ビスカスマウント
キャブとスイングフレームの接合部4カ所には、液体を封入したビスカスマウントを使用。機体からの振動や騒音をシャットアウトしてオペレータの疲労を抑えます。

ほこりを防ぐプレッシャライザキャブ(ISO適合)

エアコンを外気導入に切替えることにより、ほこりの侵入を防ぐプレッシャライザ(加圧密閉式)キャブになります。

クラス初 の疲労を軽減する シートヒータ付エアサスペンションシート



ライト&ダークグレーのツートンカラーと落ち着いた色調の新型エアサスペンションシートを標準装備。クッション硬さや体重調節などオペレータに最適なシートアレンジが可能です。また、静電気帯電防止加工により、静電気による不快感を払拭しました。

体重調整範囲 **50~150kg** 最大リクライニング角 **72度** (ヘッドレストなし、ラージボックスカバーなしの場合)

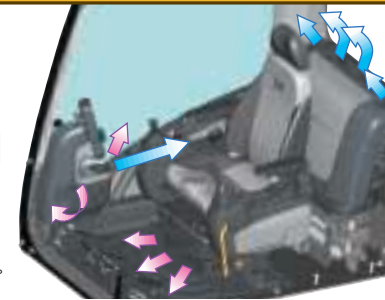
75~85トンクラス油圧ショベル(当社調べ)

四季を通じて快適な空間を提供する 顕寒足熱機能付き大容量フルオートエアコン

温度センサと日射センサによりキャブ内の状況に応じて最適な吹き出し口の選択や、温度、風量を自動制御します。

冷房能力 **5,000kcal** 暖房能力 **6,000kcal**

ユニット単体の能力を示す。

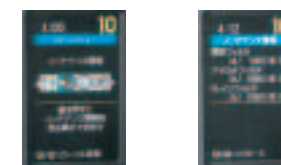


マシンチェック、アタッチメント設定など総ての機械情報を集約。 新開発、フルグラフィックカラーモニタ

5.8インチ
カラー-TFT液晶採用



通常作業画面



メインメニュー画面 メンテナンス情報画面

通常画面

- 通常作業画面表示**
時刻、アクセルダイヤル位置、燃料レベル、作動油温、冷却水温および、基本情報を文字や記号で表示。
- 異常警告画面表示**
機械に異常が発生すると発生中の異常内容が画面に文字で表示され、警報ランプ&ブザーとともにオペレータに警告。

サービス画面

- ユーザ設定**
各種モニタの設定。
- メンテナンス情報**
フィルタやオイルの情報および交換時期の警告。
- 機械情報**
エンジン回転数、各油圧機器の状態をリアルタイムに表示。
- サービスモード**
主に使用アタッチメントの流量設定。

油圧レベルオートチェック機能

始業時の油水量のチェックおよび不足時の警告。

細部にこだわった標準装備



1 残光機能付き
キャブライト



2 サンシェード
(レインプロテクタ)



3 ダブルリンク大型ワイパ



4 ポリカーボネイト製
スカイライト



5 前窓用デフロスタ



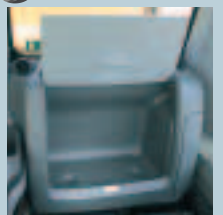
6 右窓用デフロスタ



7 12V電源ソケット



8 ラージボックス



9 フドリンクホルダ



10 マガジンラック(ネット)



▶ 作業ニーズをとらえる専用設計

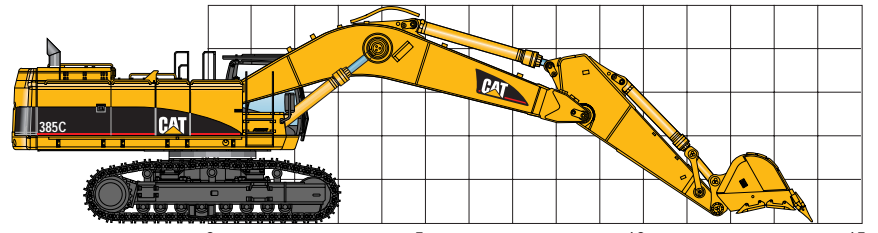
汎用性を、積込性を追求。
現場効率を高めるフロントバリエーション

GM 掘削、積込みはもちろんのこと切羽やおどり場の処理など、幅広い用途に対応する汎用モデルです。

8.4mブーム / 3.7mアーム / 3.5m³岩用掘削バケット・3.5m³強化掘削バケット

GMG: サイドプロテクタ付バケット / FOGS / フルレングストラックローラガードを装着したガード仕様

GMX: サイドカッタ付バケット装着の汎用性を重視した土木仕様

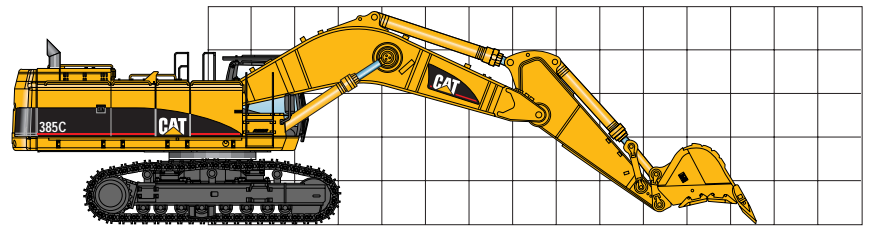


*図は385C GMG

MM 作業範囲と汎用性、積込性を同時に満たしたCAT独自のモデルです。

7.25mブーム / 3.4mアーム / 3.9m³岩用V型掘削バケット

MMG: サイドプロテクタ付バケット / FOGS / フルレングストラックローラガードを装着したガード仕様

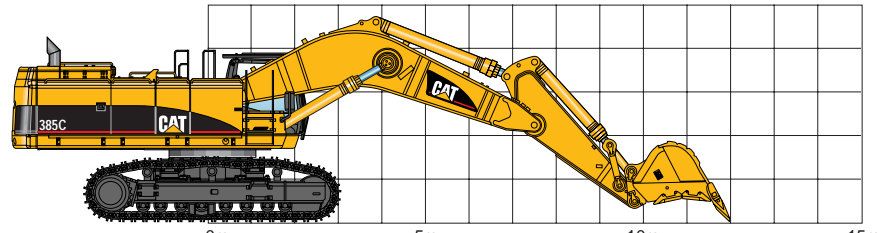


*図は385C MMG

MS 圧倒的な掘削力と大容量バケットを装着した大量掘削・積込み専用モデルです。

7.25mブーム / 2.92mアーム / 4.3m³岩用V型掘削バケット

MSG: サイドプロテクタ付バケット / FOGS / フルレングストラックローラガードを装着したガード仕様



*図は385C MSG

46トンをはじめ55トンクラスまでカバー。
幅広いダンプトラックマッチング

GM 3.5m ³ 岩用掘削バケット	ダンプトラック別積込回数				
	25t	32t	40t	46t	63t
	4~5回	6回	7回	8回	11回

MM 3.9m ³ 岩用V型掘削バケット	ダンプトラック別積込回数				
	25t	32t	40t	46t	63t
	4回	5回	6~7回	7~8回	10回

MS 4.3m ³ 岩用V型掘削バケット	ダンプトラック別積込回数				
	25t	32t	40t	46t	63t
	3~4回	5回	6回	7回	9回

注) 積込回数は、バケット積込係数100%前後、取扱い材料の比重は1.6を想定しており、現場条件により変わります。



装備品

:標準装備 :追加および選択装備 -:装着不可または設定なし

仕様内訳	385C					
	GMG ガード仕様		GMX 土木仕様 デラックス	MMG ガード仕様		MSG ガード仕様
	D6	D6X デラックス	D7	D6	D6X デラックス	D6
ブーム	8.4m Gブーム 7.25m Mブーム	-	-	-	-	-
アーム	3.7m アーム(Gブーム用) 3.4m アーム(Mブーム用) 2.92m アーム(Mブーム用)	-	-	-	-	-
バケットリンケージ	HBファミリーリンケージ JBファミリーリンケージ	-	-	-	-	-
標準バケット (ロングスツープ付) バケット容量は 新JIS表示、 ()内は 旧表示です	3.5m ³ (3.0m ³)岩用掘削バケット(サイドプロテクタ付) 3.5m ³ (3.0m ³)強化掘削バケット(サイドカッタ付) 3.9m ³ (3.4m ³)岩用V型掘削バケット(サイドプロテクタ付) 4.3m ³ (3.7m ³)岩用V型掘削バケット(サイドプロテクタ付)	-	-	-	-	-
足回り	650mm幅ダブルグロウサシュー 750mm幅ダブルグロウサシュー					
キャブ	KAB86/E4エアサスペンションシート(シートヒータ、ヘッドレスト付) 自動選局AM / FMラジオ サンシェード(レインプロテクタ)					
ガード	FOGS(オーバーヘッドガード) フルレングストラックローラガード					
その他装備	高効率オイルろ過システム 高性能カプセルフィルタ 電動ルブリケータ ダブルフランジトラックローラ 自動給脂システム(8.4mGブーム / 3.7mアーム) 自動給脂システム(7.25mMブーム / 3.4mアーム)	-	-	-	-	-

キャブフロントフルガードとサンシェードの同時装着はできません。

納期・仕様等はお問い合わせください。

全仕様標準装備品

油圧システム	安全装備	キャブ / 室内装備	その他装備品
走行自動2速 ブーム / アーム自然降下防止弁 旋回反転防止弁 オートマッチスイングブレーキ ワンタッチローアイドル 高効率オイルろ過システム 高性能カプセルフィルタ×3 ヘビーリフトモード 操作性可変システム 予備バルブ 自動デセル XT-6ESホース	ヘッドガードキャブ バックアップスイッチ ラミネートフロントガラス 巻き込み式シートベルト 油圧ロックレバー・クロスバー (フレキシブルタイプ) 2プリートトラックアジャスタ スタッドプレート(滑り止め) 360度ファンガード リヤビューミラー(左右) エンジン非常停止スイッチ エンジンニュートラルスタート 後方脱出窓(ハンマー装備) ファイアウォール キャットウォーク	1ピースフロントウインド(固定式) 新型フルグラフィックカラーモニタ 油水レベルオートチェック機能 KAB86/E4エアサスペンションシート シートヒータ フルオートエアコン(頭寒足熱機能付) ダブルリンク大型ワイパー(ウォッシュ付) スカイライト(ロール式サンシェード付) ラージボックス 書類入れ ルームライト コートフック ドリンクホルダ 灰皿 / シガライタ フロアマット 12V電源ソケット 小物入れ(2箇所) マガジンラック(ネット)	キャブヒーターワンキーシステム ブーム左右ライト×2 本体ライト×2 キャブライト×2(残光機能付) ウォータセパレーター ダブルエレメントエアフィルタ (ラジアルシールエアフィルタ / インジケータ付き) ヘビーデューティガード (スライダガード含む) ダブルフランジトラックローラ 電動ルブリケータ 工具一式 プロダクトリンクジャパン

主なアタッチメント

フロントリンケージ / 足回り	ガード	アタッチメント配管	その他装備品	
10.0mRブーム ¹ 5.5mアーム(R/Gブーム用) ¹ 4.4mアーム(R/Gブーム用) ¹	FOGS(フロントガード) キャブフロントハーフガード (ネットタイプ) キャブフロントフルガード (ネットタイプ) ²	単動配管 共用配管 8.4mGブーム用配管 7.25mMブーム用配管 10.0mRブーム用配管 ¹	Gブーム用3.7mアーム用配管 Gブーム用3.4mアーム用配管 Mブーム用3.4mアーム用配管 Mブーム用2.92mアーム用配管 R/Gブーム用5.5mアーム用配管 ¹ R/Gブーム用4.4mアーム用配管 ¹	トラベルアラーム 寒冷地仕様 マテリアルハンドリング用 カウンタウェイト(14ton) ¹ 32W 作動油 自動給脂システム (7.25mMブーム / 2.92mSアーム) コントロールパタークイック チェンジヤ(4way)

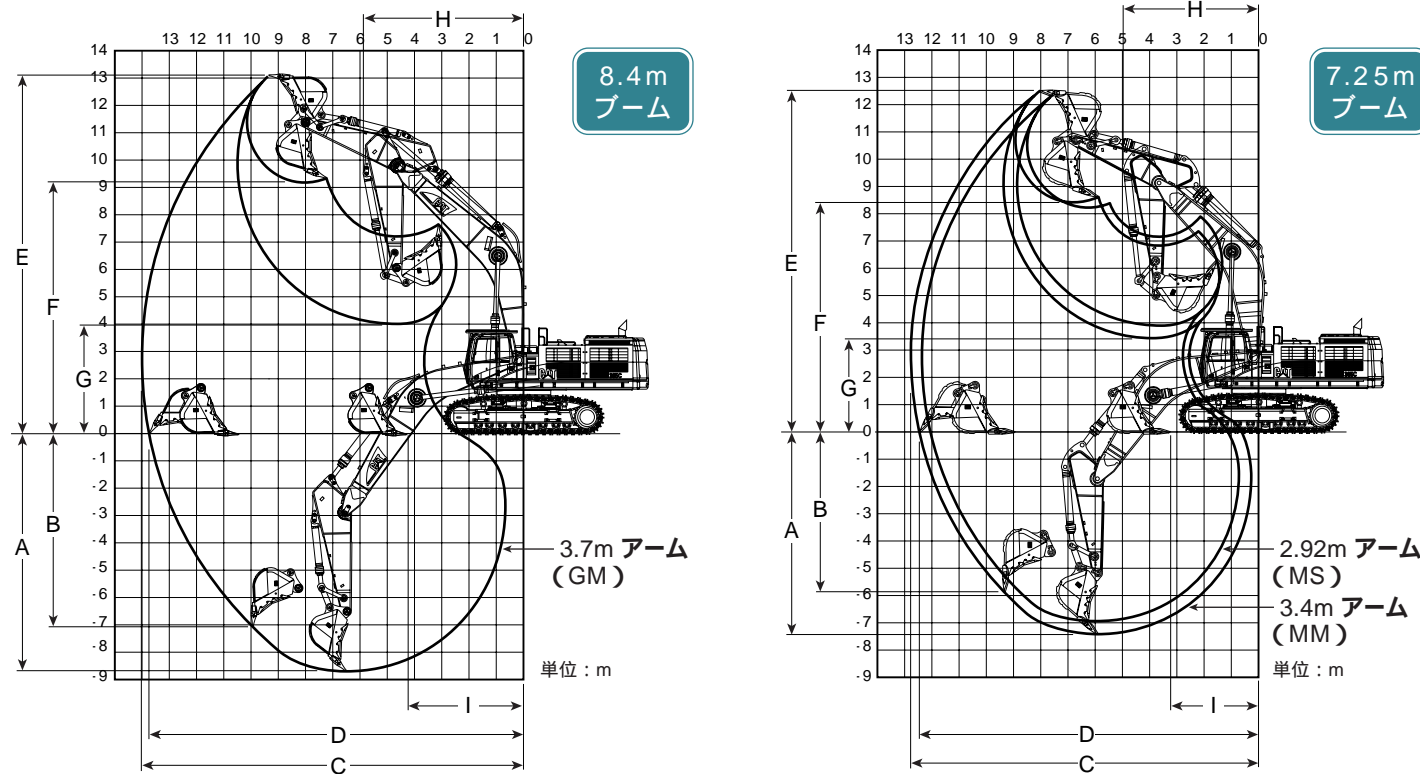
1:受注対応 2:キャブフロントフルガードとサンシェードの同時装着はできません。

運転質量 / バケット容量 / 掘削力 / 寸法 / 接地圧

仕様	385C				
	8.4mブーム / 3.7mアーム		7.25mブーム / 3.4mアーム		7.25mブーム / 2.92mアーム
	GMG ガード仕様 D6 D6X デラックス		GMX 土木仕様・デラックス D7	MMG ガード仕様 D6 D6X デラックス	
運転質量 kg	82,700		82,600	84,500	
バケット容量 新JIS(旧JIS) m³	3.5(3.0)		3.9(3.4)	4.3(3.7)	
掘削力	アーム kN(tonf)	296(30.2)		307(31.3)	331(33.8)
	バケット kN(tonf)	362(36.9)		450(45.9)	449(45.8)
寸法	全長(輸送姿勢時) mm	14,630		13,480	13,460
	全幅(トラック全幅) mm	4,160 3,400	4,260 3,500	4,160 3,400	
	上部旋回体全幅 mm	4,310			
	全高(ブーム上端 / 輸送姿勢時) mm	4,950		4,970	4,810
	トラック全長 mm	5,840			
	履帯中心距離 mm	3,510 2,750			
	タンブラ中心距離 mm	4,600			
	最低地上高(ラグ高さ含まず) mm	850			
	後端旋回半径 mm	4,590			
	足回り	シユ幅 mm	650DG	750DG	650DG
接地圧 kPa(kgf/cm²)		122 (1.24)	107 (1.09)	125 (1.28)	

単位は国際単位系によるSI単位表示です。()内は従来の単位表示による参考値です。 内は縮幅時。 *DG:ダブルグロウサシュー

作業範囲



8.4m Gブーム

アーム長さ m	GMG ガード仕様 GMX 土木仕様・デラックス
	8.4mブーム / 3.7mアーム
A 最大掘削深さ	8,680
B 最大垂直掘削深さ	7,110
C 最大掘削半径	14,020
D 最大床面掘削半径	13,750
E 最大掘削高さ	13,120
F 最大ダンプ高さ	9,250
G 最小ダンプ高さ	4,020
H フロント最小旋回半径	5,870
I 床面仕上最小半径	4,300

装着バケットにより仕様値が若干異なる場合があります。 単位:mm

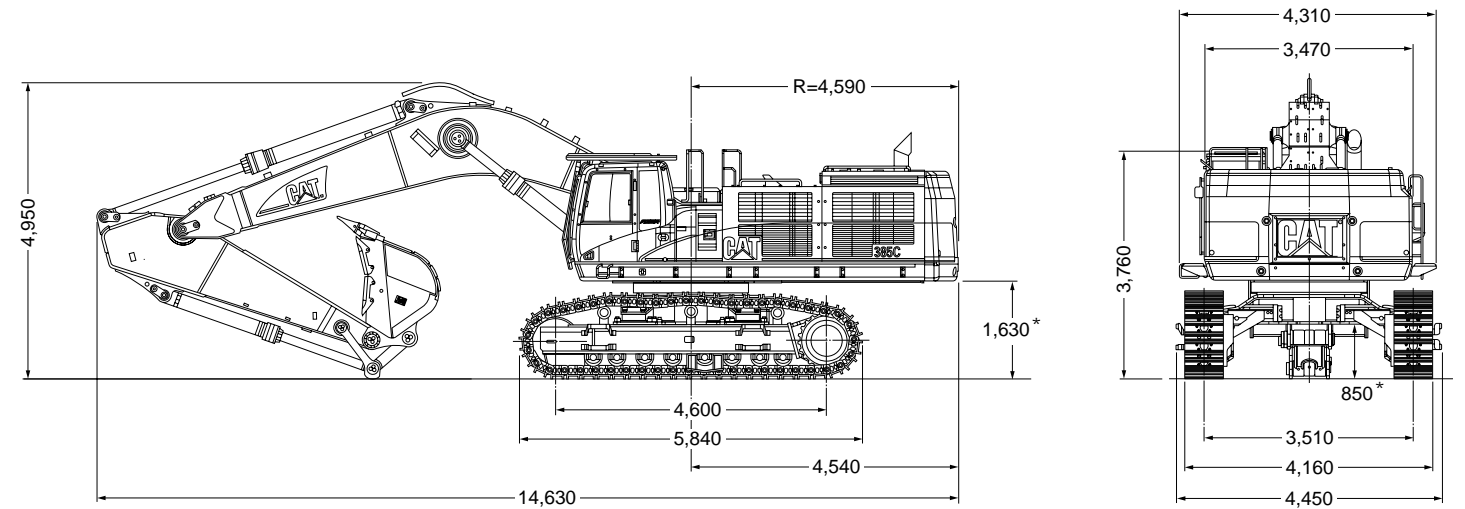
7.25m Mブーム

アーム長さ m	MMG ガード仕様	MSG ガード仕様
	7.25mブーム / 3.4mアーム	7.25mブーム / 2.92mアーム
A 最大掘削深さ	7,420	6,940
B 最大垂直掘削深さ	5,920	5,560
C 最大掘削半径	12,750	12,330
D 最大床面掘削半径	12,450	12,030
E 最大掘削高さ	12,530	12,390
F 最大ダンプ高さ	8,430	8,260
G 最小ダンプ高さ	3,430	3,900
H フロント最小旋回半径	5,000	5,040
I 床面仕上最小半径	3,210	3,460

装着バケットにより仕様値が若干異なる場合があります。 単位:mm

外形図 [単位: mm *ラグ高さ含まず]

385C (GMG-D6)

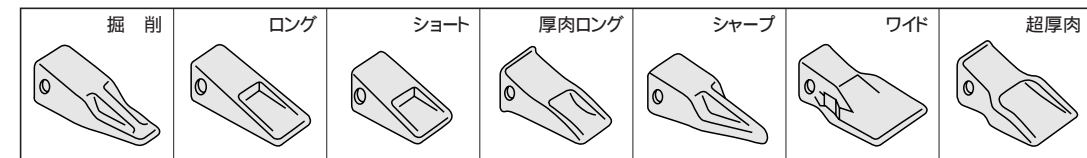


バケット種類 / 適用フロント

バケット容量 新JIS 旧JIS m³	山積 平積	掘削				強化掘削		強化マス掘削		岩用掘削		岩用V型掘削	
		1.6 1.4	2.1 1.8	2.5 2.2	3.1 2.7	3.5 3.0	4.3 3.7	4.7 4.0	3.5 3.0	3.5 3.0	3.9 3.4	4.3 3.7	
サイドカット装着													
サイドプロテクタ装着		-	-	-	-	-	-	-	-	-	-	-	-
最大外幅 mm		1,190	1,460	1,660	1,940	2,070	2,340	2,520	2,085	2,000	2,180	2,420	
バケット質量 kg		2,440	2,770	2,960	3,310	3,500	4,350	4,680	3,500	4,300	4,680	4,890	
バケットファミリー		HB	HB	HB	HB	HB	JB	JB	HB	JB	JB	JB	
適用フロント	GM												
	MM	-	-	-	-	-	-	-	-	-	-	-	
	MS	-	-	-	-	-	-	-	-	-	-	-	

標準バケット 装備可能 ×使用注意 -装着不可

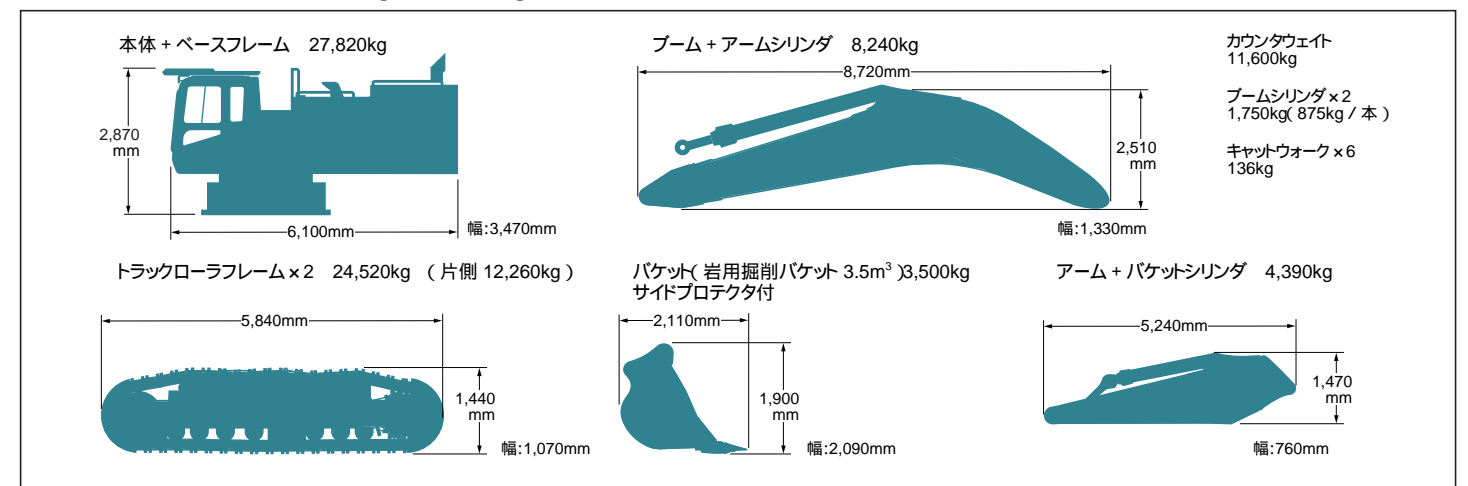
チップ種類



(社)日本砕石協会安全基準適合対象車
別途、特別装備が必要になります。
詳しくは販売店・セールスマンまで
お問い合わせください。

分解質量 / 寸法 :385C(GMG-D6)

分解質量は運転質量の状態から分解した湿式重量です。



SPECIFICATIONS 主要諸元(GMG-D6)

機種	385C
運転質量 kg	82,700
標準バケット容量 m ³	3.5(3.0)
掘削力	
アーム kN(tonf)	296(30.2)
バケット kN(tonf)	362(36.9)
寸法	
全長 mm	14,630
全幅 mm	4,310(拡幅時)
全高 mm	4,950
標準シュー幅 mm	650
回転速度 min ⁻¹ (rpm)	6.2(6.2)
走行速度 km/h	4.5(高速) 2.8(低速)
登板能力 %(度)	70(35)
接地圧 kPa(kgf/cm ²)	122(1.24)
エンジン	
名称	CAT C18-JE3-TAA ディーゼルエンジン(ACERT)
型式	4サイクル水冷直列直噴式、ターボチャージャー、アフタークーラー付
総行程容量 ℓ	18.1
定格出力 kW(PS) / 回転数 min ⁻¹ (rpm)	390(530) / 1,800(1,800)
ポンプ型式	可変容量ピストン×2 作業機・走行 可変容量ピストン×1 旋回
旋回モーター型式	定容量ピストン×2
油圧機器	
旋回ブレーキ型式	油圧ブレーキバルブ
走行モーター型式	可変容量ピストン×2
走行ブレーキ型式	油圧ブレーキバルブ
リリーフバルブ設定圧 kPa(kgf/cm ²)	32,000(326) 作業機 35,000(357) 走行 26,000(265) 旋回
燃料タンク ℓ	1,240
容量	
ハイドロリックオイル ℓ	995(全量)
エンジンオイル ℓ	65(交換油量)
冷却水 ℓ	101(リザーバタンク4.5ℓ含)

単位は国際単位系によるSI単位です。またバケット容量と掘削力は新JIS表示です。
()内は旧表示を併記したものです。



本社(代表) 東京都世田谷区用賀4丁目10番1号 〒158-8530 TEL.03-5717-1121
(営業部門) 神奈川県相模原市田名3700 〒229-1192 TEL.042-764-8730
<http://www.scm.co.jp>

特約販売店

北海道キャタピラー三菱	CAT	中日本キャタピラー三菱	CAT	四国建販	CAT
T/CES	CAT	西日本キャタピラー三菱	CAT	九州キャタピラー三菱	CAT
東日本キャタピラー三菱	CAT	四国機器	CAT	沖縄キャタピラー三菱	CAT

新キャタピラー三菱レンタル会社グループ

CMLレンタル北海道(株) : TEL.011-881-2339
東北レンタルサービス(株) : TEL.0223-23-9088
(株) ケイ・リー : TEL.022-359-5332
Cat レンタル東日本(株) : TEL.04-7134-0255
東京レンタル(株) : TEL.03-5793-5711
Cat レンタル中日本(株) : TEL.0566-96-0555
Cat レンタル西日本(株) : TEL.072-641-6691
四国機器(株) レンタルグループ : TEL.087-898-5160
四国建販(株) レンタル事業部 : TEL.089-972-1482
レガ九州(株) : TEL.092-923-6851
(株) ケイ・シー・エムリーシング : TEL.092-924-1225

エス・シー・エム教育所株式会社(労働局長登録教習機関) TEL.042-763-7130(代表)

資格(車両系建設機械運転技能講習・大特免許・小型移動式クレーン運転技能講習・玉掛技能講習など)取得のご相談は各教習センターへ。

労働安全衛生法に基づき機体質量3トン以上の「車両系建設機械(整地・運搬・積込・掘削用)および解体用」の運転には登録教習機関の行う「技能講習」を受講し修了証の取得が必要です。

吊り上げ荷重1トン未満の「小型移動式クレーン」の運転、および吊り上げ荷重1トン以上の玉掛作業には登録教習機関の行う「技能講習」を受講し修了証の取得が必要です。



本機をご使用の際は、必ず取扱説明書をよく読み、正しくお使いください。
故障や事故などを防止する為、定期点検を必ず行ってください。

CATERPILLAR(キャタピラー)、CAT及びACERTはCaterpillar Inc.の登録商標です。
REGAは新キャタピラー三菱株式会社の登録商標です。

掲載写真はカタログ用にポーズをつけて撮影したものです。機械から離れる場合は必ず作業装置を接地させてください。
掲載写真は標準仕様と一部異なる場合があります。また仕様は予告なく変更することがあります。

お問い合わせ先

