

# 318C LN

油圧ショベル  
ロング&ナロートラック



*REGA*

第二次基準値  
排出ガス対策型

運転質量	19,200kg
標準バケット容量	0.8m <sup>3</sup> (旧JIS 0.7m <sup>3</sup> )
エンジン定格出力	93kW (126PS)

# ロング&ナロートラック。CAT基準の0.8

お客様の利益を常に最大にすること。

これが私たちCATの、技術に対する出発点であり、目指すべきゴールでもあります。

永く高性能を維持するためのCATクオリティ。

一世紀近くにわたって蓄えられた様々なノウハウや、日々進化する新たなテクノロジーの凝集によって、生産性の飛躍的な向上、そしてランニングコストのさらなる低減をもたらします。

輸送幅やスペースの制限により20トンクラスの投入が難しい、

12トンや15トンクラスの狭い現場でも自在に対応する18トン・スリムボディ。

0.8m<sup>3</sup>クラスへの新たな価値を創出する CAT 油圧ショベル 318C LN。

この発想、このクオリティこそ、Caterpillarの証です。



# m<sup>3</sup>ヨーロッパ・スタンダード 318C LN。

## 高い作業性能

- 20トンクラスに匹敵する積込性能
- トラック全幅2,490mm、12トンクラスのスリムボディ
- 全長4,260mmのロングトラックが生む高い安定性
- ひとクラス上をゆくパワフルなけん引力
- 93kW (126PS) の高出力CAT3066-E4Tエンジン
- 操作、意のままに、スマートワークシステム
- 汎用性を高めるアタッチメントモード
- 現場と作業に合わせたアプリケーション対応機

## 快適なオペレータ環境

- ISO規格クリアの快適キャブ
- 大きな窓ガラス面積によるワイドな視界
- 大容量フルオートエアコン
- 快適作業のための新型シート

## フリーメンテナンスを追求

- グランドレベルメンテナンス
- カプセルフィルタ採用でカートリッジごとの交換
- ランニングコストを低減する長いメンテナンス間隔
- 文字表示モニタによりコンディションチェックが容易

## 独自の安全性

- ヘッドガードキャブ (FOGS直付可能)
- 大型ハンドレール&ステップ (ISO規格準拠)
- 星形パンチ滑り止め
- ファイアウォールでポンプ室とエンジンルームを隔離

## CATの信頼性

- CAT純正の新型グリス封入式トラック
- Oリングタイプコネクタ (ORFS)
- コンスタントトルククランプ
- 金メッキ仕上げのコネクタ・ターミナル

## 徹底した環境対応



国土交通省  
第二次基準値排出ガス対策型  
(指定申請中)



国土交通省  
低騒音型建設機械  
(指定申請中)



photo:GLC-T5QC

# 最小の機体スペースで最大の効率を引き出す、パワフル



写真は共用配管&クイックカブラ仕様。



写真は共用配管&クイックカブラ仕様。



写真のブレイカは特別装備品。

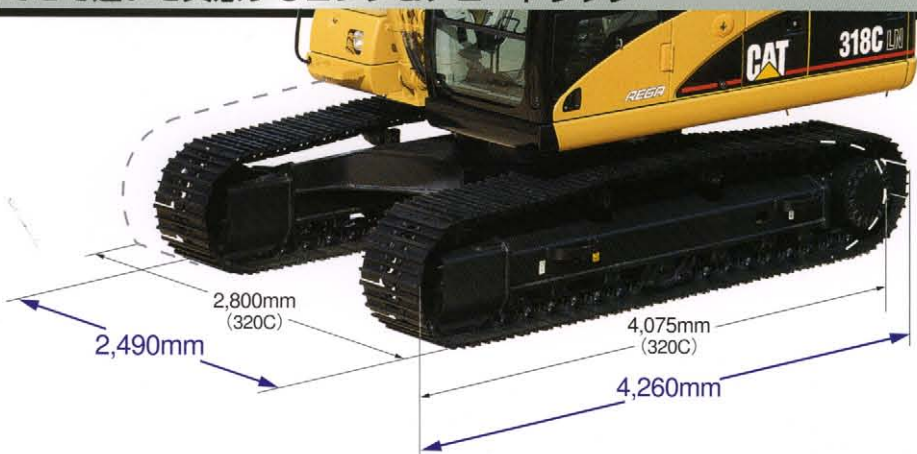
# な作業力。

## 狭い現場でこそ違いを実感するロング&ナロートラック

ロング&ナロートラックゆえの低重心。  
高い作業時安定性を実現。

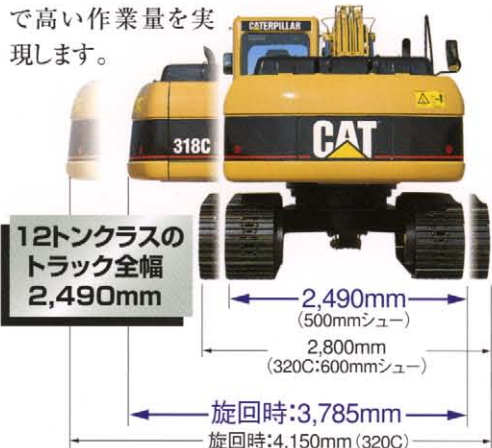
狭あい地作業性を高める全幅2,490mm、  
20トンクラスを越える全長4,260mm  
のロング&ナロートラック。この新しい  
発想の大型足まわりにより下部走行体  
の質量比が高い低重心の、理想的  
な車体バランスを  
可能にしました。

下部走行体の質量比  
**36%**  
(運転質量100%とする)  
GLC-T5



20トンクラスの作業性を、  
12トンクラスの現場で。  
作業領域を広げるスリムボディ。

12トンクラスと同等のトラック全幅2,490mm。  
さらに、後端旋回半径は2,540mmと  
15トンクラスなみの小回り性を発揮。林道  
開削や、解体、産廃処理など狭い場所  
で高い作業量を実  
現します。



12トンクラスの  
トラック全幅  
**2,490mm**

ロングトラックが生む、  
高い安定性と抜群の機動力。

全長4,260mmの大型足回りと強力な  
けん引力で、高い安定性と機動性を  
発揮します。

汎用性と小旋回性を両立。  
機体バランスを高めたフロント設計。

標準のブーム・アーム長さは320Cの  
フロント部と同比率で設定。320Cの作業  
特性をそのままに、小さなフロント旋回  
半径を可能にしました。コンパクトな  
フロント設計により機体バランスも  
高まり、アタッチメント装着時でも  
高い安定性を確保しています。

	318C LN	320C
アーム長さ	2.7m 100%	2.9m 100%
ブーム長さ	5.3m 196%	5.7m 196%



## CAT 320Cで定評のパワーシステムを搭載

強力なパワーを生むCAT3066-E4Tエンジン。

国土交通省第2次基準値排出ガス規制  
をはじめ、EPA (米国環境保護局) などの  
規制もクリア。低振動、低騒音も実現  
しています。



**93kW  
(126PS)**

CATオリジナルの並列型油圧ポンプ。

CATデザインならではの高効率を実現  
する並列型油圧ポンプを搭載。さらに  
エンジンや新型コントロールバルブなど、  
すべてに息づくCATデザインがパワー  
に、燃費に大きな  
差をもたらします。



**CAT  
Design**

油圧回路が、頭脳をもった、  
スマートワークシステム。

油圧回路自体がオペレータの意図を感じ  
取る画期的なコントロールテクノロジー、  
スマートワークシステム。作業機レバーの  
動きに応じて、ブーム上げと旋回の優先  
度を自動的に制御し  
ます。面倒なモード  
切替は一切不要です。

**モード切替  
不要**

# 幅広い作業フィールドに対応する高い汎用性。



写真のブレイカは特別装備品。

## アタッチメントの性能をフル活用するアタッチメントモード。

装着したアタッチメントに合わせて5種類の油量の設定が可能。アタッチメント操作時に、自動的にポンプ流量をモニターで設定した値に制御。負荷にかかわらず必要流量をキープし、作業の効率を高めます。

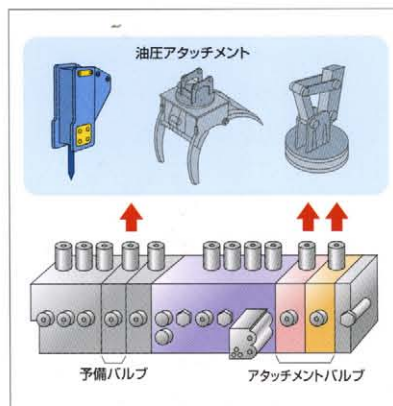
**5種類の油量設定可能**

## 第3ポンプの装着が容易。

並列ポンプの採用により、第3ポンプの装着が容易に可能。リフティングマグネットや、ハーベスタなどのアタッチメントも装着しやすくなりました。

## 追加式アタッチメントバルブ。

標準装備の予備バルブに加え、2ポンプ合流用、中圧低流量用、第3ポンプ用と3種のアタッチメントバルブを用意。最大2個までメインバルブに増設可能です。



## アプリケーション対応機

### ニューショベルクレーン <GLC-T5SC>

- 過負荷制限装置、各種安全装置を備え、JCA規格（日本クレーン協会）対応。
- きめ細かな表示・警告機能をもつデジタルモニター採用。
- 吊り具は全格納式のフックタイプ。
- 最大吊り上げ能力 2.9ton×5.8m

**ショベルクレーン**  
Special Design  
for your  
Application



### 共用配管&クイックカブラ仕様 <GLC-T5QC>

- アタッチメントの脱着がワンタッチでできるCAT純正油圧式クイックカブラを標準装備。



- アタッチメント用の共用配管および操作ペダルをあらかじめパッケージ。
- 共用配管回路切替がキャブ内スイッチでOK。



### 解体仕様 <GLD-T5>

- 強化型掘削バケットおよびリンケージ
- 強化アームおよびバケットシリンダ配管ガード
- アタッチメント用共用配管
- スカイライトキャブおよびキャブフロントハーフガード（1ピース）
- ラバーバンパおよびヘビーデューティガード（スイベルガード含む）
- 吊りフック付カウンタウエイト
- スローリターンバルブ
- 高性能カプセルフィルタ

**解体**  
Special Design  
for your  
Application

# より快適に、より機能的に。国際基準の運転環境。



写真のシートは特別仕様です。

## ISO規格をクリアした快適性。

新設計による大型強化フレームキャブを搭載。ISO規格をクリアするワイドな室内を実現した加圧密閉式キャブです。

**ISO規格クリアのワイドキャブ**

## FOGS直付け可能。キャタピラーの安全性は世界基準。

異形鋼管を採用。ポリカーボネート製のスカイライト (GLD-T5) を含めて労働安全衛生法のヘッドガード規格をクリア。FOGS (特別装備品) の直付けが可能です。



キャブ後方から前方下端まで頑丈な骨格を形成する異形鋼管を採用した強化フレームキャブ

## 大容量フルオートエアコン。

足元を暖かく、頭部を涼しくする頭寒足熱機能を装備しています。

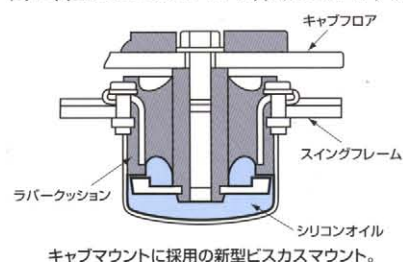
## 大きな窓面積で、視界広々。

窓面積を可能な限り広くとり、ワイパーはピラーマウント式を採用するなど、前後左右、上下すべてに広い視界を確保しました。



## 少ない振動で、疲労を軽減。

キャブのマウントには、振動減衰効果の高い新型のビスカスタイプを採用しています。



## 快適作業を約束する新型シート。

- ホールド感を高めるため固めと柔らかめの2種類のクッションを使用。
- 大きなリクライニング量により、ヘッドレストをはずせばほぼフラット状態まで倒せます。
- シートとコンソールは一体で高さ・チルト調整が可能。
- アームレストも60mm上下調節OK。

## 快適をサポートする細かい気配り。

- エアコン作動時には、保温/保冷ができるラージボックス。
- 無線機器等の収納スペースをキャブ後方に装備。
- キャブ内随所に小物入れを設置しています。
- フロントウインドはアシスト機能付でワンタッチ開閉式です。



無線機収納スペース

エネ革税制対応のワンタッチローアイドル。ワンタッチローアイドルを標準装備しています。

# 高い性能を維持。充実のメンテナンスサポート機構。



カートリッジごと簡単交換、  
高性能カプセルフィルタ。

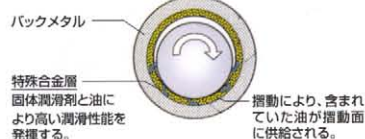
作動油フィルタは、カートリッジごと交換可能。異物などの混入を防止します。オイルこぼれもなく、環境に影響を与えません。

**1,000時間  
交換**

6ヶ月間、給脂不要。  
1000時間無給脂ブッシュ。

フロント各部（バケット回り除く）のブッシュ内面に自己潤滑性を持つ焼結金属を採用し、給脂間隔を6ヶ月または1000時間へと大きく延長しました。また、バケット回りピンの給脂間隔は100時間です。  
（作業条件によっては、給脂間隔が変わる場合があります。）

**1,000時間  
無給脂**



アクセスが容易なメンテナンス箇所。

機体上面や地上など、主要メンテナンス箇所へのアクセスが容易に安全に行えます。

ランニングコストを低減する  
長いメンテナンス間隔。

**500時間** → エンジンオイルおよび  
フィルタの交換

**1000時間** → 作動油フィルタの交換  
→ パイロットフィルタの交換  
→ ドレンフィルタの交換  
→ ファイナルドライブオイル  
レベルのチェック

**5000時間** → 作動油の交換

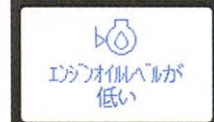
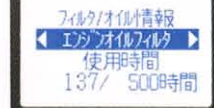
目詰まりを一目でチェック、  
ダブルエレメントの  
ラジアルシールエアフィルタ。

効率よくホコリを除去し、エンジンの信頼性を向上させます。インジケータによって目詰まり具合を簡単に確認できます。

メンテナンス情報を目で確認。  
文字表示モニタ。

機械コンディションやオイル、フィルタ類の交換時期などメンテナンスのさまざまな情報が文字で確認できます。

※フラッシュメモリ搭載により、英語、スペイン語など20カ国語に対応可能。



文字表示モニタパネル ●油水レベルオートチェック機能  
エンジン始動前にエンジンオイル、作動油、冷却水量が規定値より少ない場合には、警告を表示。

## おまかせください! CATの生涯メンテナンス

油圧ショベルコンポーネント  
保証付サービス



サポートアイは、毎月の煩わしい点検・整備や特自検を、お客様の代わりに専門のメカニックが一括して行う(有償)とともに、わずかな保証料で、エンジンや油圧コンポーネントに突発故障が発生した場合の修理費を保証するものです。

### ◀ サポートアイのサービスプログラム (例) ▶

- 定期点検 ●特定自主検査 ●オイル分析 ●オイルエレメント交換など

### ◀ コンポーネント保証内容 (例) ▶

- 対象コンポーネント ●エンジンアレンジメント(電気系統除く)
- ポンプ、油圧シリンダ、コントロールバルブ、モータ、旋回減速機、ファイナルドライブ
- 最長保証期間 ●新車納入時より5年間もしくは7,000時間までの早く到達した方



# CATの常識。ロングライフと世界基準の安全性。

## CAT純正の 新型グリス封入式トラック。

油圧ショベルの足回りにさらなるタフさが求められています。CATではウレタン製W型の新シールを採用し、トラックリンクにグリスを封入。さらにピン・ブッシュに、より硬度の高い材質を採用。足回り寿命を延長する高耐久性を実現し、維持コストを大幅に低減します。



細部のパーツまでCATのこだわり。  
信頼性の高い制御系。



Oリングタイプ  
コネクタ (ORFS)

金メッキ仕上げの配線  
コネクタ・ターミナル部

コンスタントトルク  
クランプ

## 高耐久型のフロントピン。

ブーム中央ピンをはじめすべてのフロントピンは、表面処理の層を厚くとり、耐久性を高めています。



## 環境対応も徹底。

CAT油圧ショベルは、クリーンエンジンの採用や騒音対策など、環境対応を徹底しています。

### ■排出ガス対策

国土交通省第二次基準値排出ガス対策型  
(指定申請中)

### ■低騒音

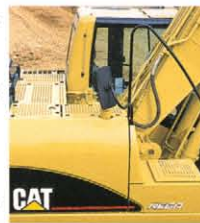
国土交通省低騒音型建設機械 (指定申請中)



## すみずみにまで行き届いた安全装備。

### ●大型ハンドレール/ステップ

高さ、強さなど厳格なISO規格に準拠。機体上部への昇降が安全に行えます。



### ●星形パンチ滑り止め

抜群のスリップ防止効果を持っています。点検の際に足場となるすべての場所に採用。取付けボルトは埋め込み式で、つまずきを防止します。

### ●後方脱出窓

後方の窓は緊急時に脱出口として開放できます。



### ●巻き込み式シートベルト

装着が簡単。万一の転倒時にオペレータを保護します。

### ●2ブリードトラックアジャスタ

ダブルバルブで、トラック張り調整が安全に行えます。



### ●ラミネートフロントガラス

割れても飛散しにくい3層構造です。

### ●ファイアウォール

ポンプ室とエンジンルームを隔離しています。



### ●エンジンファンガード

ファンを指の入らない間隔の360°全周ガードで、カバーしています。



### ●油圧ロックレバー

作業機・走行のロックをレバー1つで行えます。



### ●ニュートラルエンジンスタート

ロックレバーを上げた時しかエンジンを作動できません。

# Equipments

## 装備品

●:標準装備 ○:追加および選択装備 -:装着不可または設定なし

318C LN	仕様内訳	GLC			GLD
		GLC-T5	GLC-T5SC ニューショベル クレーン	GLC-T5QC 共用配置 クイックカブラ仕様	GLD-T5 解体仕様
ブーム	5.3m ブーム	●	●	●	●
アーム	2.7m アーム(標準リンケージ)	●	●	●	
	2.7m 解体仕様用強化アーム(強化リンケージ)	-	-	-	●
標準バケット (ロングツース、 サイドカッター付き)	掘削バケット 0.8m <sup>3</sup> (0.7m <sup>3</sup> )	●	●	●	
	強化掘削バケット 0.8m <sup>3</sup> (0.7m <sup>3</sup> )		-		●
足回り	500mm幅トリプルグロースシュー	●	●	●	●
	600mm幅トリプルグロースシュー	○	○	○	○
キャブ	スカイライト(スライド式サンバイザ付)	○	○	○	●
	ルーフハッチ	●	●	●	
	ラージボックスカバー	○	○	○	●
	KABT8P シート	●	●	●	○
	KAB528P サスペンションシート	○	○	○	●
	KABT1P ビニールシート	○	○	○	○
	12V電源ソケット	○	○	○	●
	キャブライト(残光機能付)	○	○	○	○
	サンシェード(レインプロテクタ)※1	○	○	○	○
	フルオートエアコン(プレッシャライザ外気導入式、頭寒足熱機能付)	●	●	●	●
	ヒータ&デフロスタ	○	○	○	○
	カセット付自動選局AM/FMラジオ	○	○	○	○
	自動選局AM/FMラジオ	○	○	○	●
	自動選局AMラジオ	●	●	●	○
	ガード	キャブフロントハーフガード(下側、ネットタイプ)	○	○	○
キャブフロントフルガード(ネットタイプ)		○	○	○	○
キャブトップガード(ISO-10262、FOGS準拠)		○	○	○	○
キャブフロントガード(ISO-10262、FOGS準拠)		○	○	○	○
バケットシリンダ配管ガード※2		-	-	-	●
ヘビーデューティガード※3		○	○	○	●
スィベルガード		○	○	○	●
ラバーバンパ		○	○	○	●
アタッチメント配管	単動/1ポンプ	○	○		
	単動/2ポンプ	○	○		
	復動/1ポンプ	○	○		
	共用/2ポンプ	○	○	●	●(解体仕様用)
	共用/2ポンプ+中圧低流量用バルブ	○	○		
	第3ポンプ対応	○	○	○	○
	ブーム/アーム配管(高圧用)	○	○	●	●
	ブーム/アーム配管(中圧用)	○	○	○	○
ブーム/アーム配管(ドレン用)	○	○	○	○	
その他装備	油圧式クイックカブラ	○	-	●	-
	ブーム右ライト	○	○	○	○
	高性能カプセルフィルタ	○	○	○	●
	3.6トンカウンタウエイト	●	●	●	○
	3.6トン吊りフック付カウンタウエイト	○	○	○	●
	ニューショベルクレーン	-	●	-	-

※1:キャブフロントフルガードとレインプロテクタの同時装着はできません。 ※2:解体仕様用です。  
 ※3:スィベルガード、強化型ボトムガード、強化型走行モータガードを含む。 バケット容量は新JIS表示、( )内は旧表示です。

## 全仕様標準装備品

油圧システム	<ul style="list-style-type: none"> <li>●スマートワークシステム</li> <li>●走行自動2速</li> <li>●ブーム自然降下防止弁</li> <li>●ブーム/アーム再生回路</li> <li>●旋回反転防止弁</li> <li>●オートマッチングスイングブレーキ</li> <li>●自動デセル</li> <li>●ワンタッチローアイドル</li> <li>●予備バルブ</li> </ul>
安全装備	<ul style="list-style-type: none"> <li>●ヘッドガードキャブ</li> <li>●後方脱出窓</li> <li>●ファイアウォール</li> <li>●ラミネートフロントガラス</li> <li>●巻き込み式シートベルト</li> <li>●油圧ロックレバー</li> <li>●2ブリードラックアジャスタ</li> <li>●星形パンチ滑り止め</li> <li>●360度ファンガード</li> <li>●リヤビューミラー(左右)</li> <li>●けん引フック</li> <li>●緊急時ブーム降下装置</li> <li>●バックアップスイッチ</li> </ul>
室内装備	<ul style="list-style-type: none"> <li>●静電気防止型シート</li> <li>●文字表示モニタ</li> <li>●油圧レベルオートチェック機能</li> <li>●ワンタッチ開閉式フロントウインド</li> <li>●ピラーマウントワイバ(2段階欠ウォッシャ付)</li> <li>●ラージボックス</li> <li>●書類入れ/マガジンラック</li> <li>●ドリンクホルダ</li> <li>●小物入れ(3箇所)</li> <li>●ルームライト</li> <li>●灰皿/シガライタ</li> <li>●コートフック</li> <li>●フロアマット</li> <li>●デフロスタ</li> </ul>
その他装備品	<ul style="list-style-type: none"> <li>●キャタピラーワンキーセキュリティシステム</li> <li>●CATメンテナンスフリーバッテリー</li> <li>●前照灯(ブーム左、本体)</li> <li>●ウォータセパレーター</li> <li>●ダブルエアクリナ (ラジアルシールエアフィルタ/インジケータ付)</li> <li>●カプセルフィルタ</li> <li>●ウェーブフィンラジエータ</li> <li>●ツールボックス</li> <li>●工具一式</li> </ul>

## 特別装備品

その他特別装備品	<ul style="list-style-type: none"> <li>●3.2mアーム</li> <li>●2.25mアーム</li> <li>●各種バケット(別項参照)</li> <li>●サンバイザ</li> <li>●コントロールバターンクイックチェンジャ(4WAY)</li> <li>●トラベルアラーム</li> <li>●寒冷地仕様</li> <li>●32Wハイドロリックオイル</li> <li>●ID式セキュリティシステム(盗難防止装置)</li> </ul>
----------	---

納期、仕様等はお問い合わせください。

## バケット種類

バケット容量 新JIS (旧JIS) m <sup>3</sup>	山積 平積	掘削			強化掘削
		0.8(0.7)※	0.9(0.8)	1.0(0.9)	0.8(0.7)
バケット幅 mm		1,100	1,220	1,280	1,110
ツース本数		5	5	6	5
バケットファミリー		B			

※縦ピンツースバケットも準備しております。

# Specifications

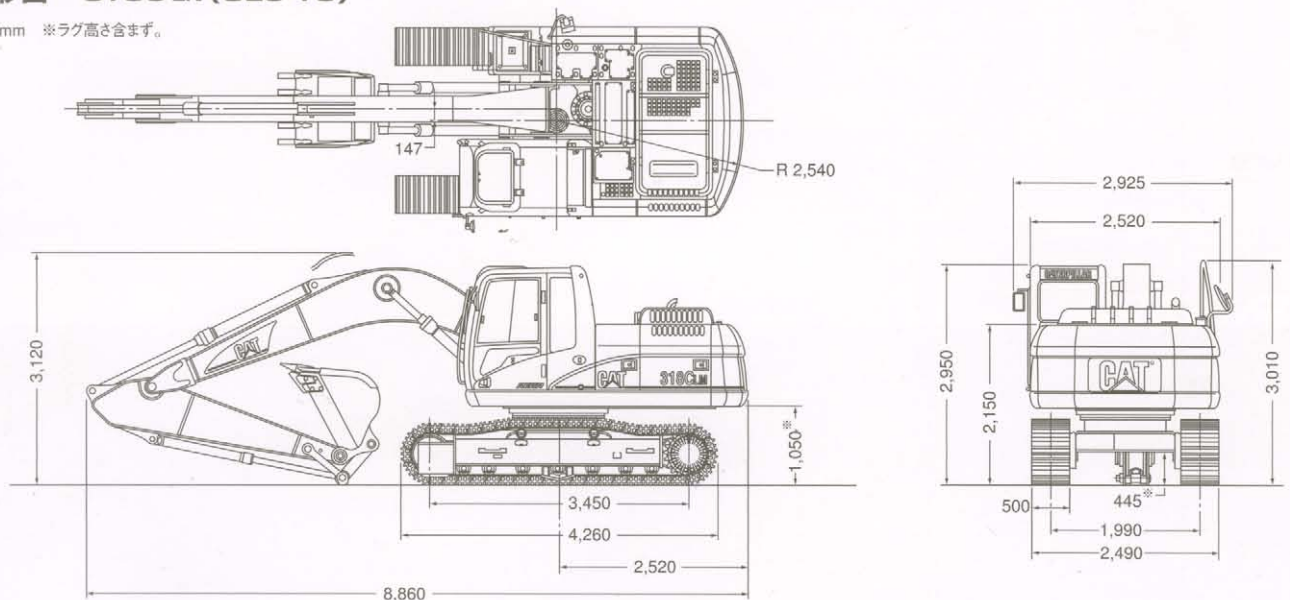
## 主要諸元

仕様		GLC			GLD	
		GLC-T5	GLC-T5SC ニューショベル クレーン	GLC-T5QC 共用配管& クイックカプラ仕様	GLD-T5 解体仕様	
運転質量	kg	19,200	19,300	19,900	20,000	
バケット容量 新JIS (旧JIS)	m <sup>3</sup>	0.8 (0.7)				
新掘削力	アーム	90 (9.2)			90 (9.2)	
	バケット	119 (12.2)			120 (12.2)	
寸法	全長 (輸送時)	8,860			8,860	
	全幅 (ミラー、ハンドル含む/除く)	2,925 / 2,520				
	全高 (輸送時)	3,120		3,170	3,120	
	トラック全長	4,260				
	トラック全幅	2,490				
	履帯中心距離	1,990				
	タンブラ中心距離	3,450				
	後端旋回半径	2,540				
	旋回速度	通常時	10.8 (10.8)			
		クレーンモード時	—	4.0 (4.0)	—	
走行速度	通常時	5.3 (高速)			3.3 (低速)	
	クレーンモード時	—	2.0 (高速) ※ 1.2 (低速)	—		
登坂能力	% (度)	70 (35)				
足回り	シュー幅	500				
	接地圧	50 (0.51)		51 (0.52)	54 (0.55)	
エンジン	名称	CAT3066-E4T型 ディーゼルエンジン				
	型式	4サイクル水冷直列直噴式ターボチャージャー付				
油圧機器	総行程容積	6.37				
	定格出力	93 (126) / 1,800				
	メインポンプ型式	可変容量ピストン式 X 2				
	旋回モータ型式	定容量ピストン式 X 1				
	旋回ブレーキ型式	油圧ブレーキバルブ				
	走行モータ型式	可変容量ピストン式 X 2				
	走行ブレーキ型式	油圧ブレーキバルブ				
	リリーフバルブ設定圧	34,300 (350) (作業機/走行)				
容量	燃料タンク	322				
	ハイドロリックオイル	255 (全量) / 127 (タンク)				
	エンジンオイルパン	30				
	冷却水	30 (リザーバタンク1.5ℓ含む)				

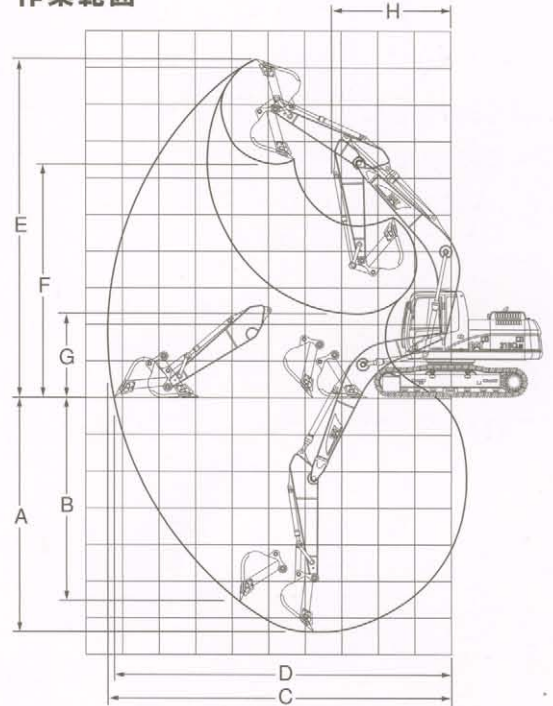
単位は国際単位系によるSI単位表示です。( )内は従来の単位表示による参考値です。 ※クレーン作業時は吊り走行厳禁です。

## 外形図 318C LN (GLC-T5)

単位:mm ※ラグ高さ含まず。



## 作業範囲



仕様	GLC-T5 GLC-T5SC	GLC-T5QC	GLD-T5
A 最大掘削深さ	mm 6,420	6,750	6,430
B 最大垂直掘削深さ	mm 5,570	5,320	5,630
C 最大掘削半径	mm 9,390	9,700	9,390
D 最大床面掘削半径	mm 9,210	9,550	9,230
E 最大掘削高さ	mm 9,280	9,620	9,290
F 最大ダンプ高さ	mm 6,420	6,080	6,400
G 最小ダンプ高さ	mm 2,310	1,970	2,290
H フロント最小旋回半径	mm 3,170	3,170	3,210

装着バケットにより仕様値が若干異なる場合があります。



本社/営業部門:神奈川県相模原市田名3700 〒229-1192 TEL.042-764-8730  
<http://www.scm.co.jp>

エス・シー・エム教習所株式会社〔労働局長指定教習機関〕

相模教習センター：042-763-7103 秩父教習センター：0494-24-7319 東関東教習センター：04-7133-2126  
東海教習センター：0532-65-5151 近畿教習センター：0726-41-1121 明石教習センター：078-942-6955

●資格(車両系建設機械運転技能講習・大特免許・小型移動式クレーン運転技能講習・玉掛技能講習など)取得のご相談は各教習センターへ。

労働安全衛生法に基づき機体質量3トン以上の「車両系建設機械(整地・運搬・積込・掘削用)および(解体用)の運転」には指定教習機関の行う「技能講習」を受講し修了証の取得が必要です。

吊り上げ荷重1～5トン未満の「小型移動式クレーン」の運転、および吊り上げ荷重1トン以上の玉掛け業務には指定教習機関の行う「技能講習」を受講し修了証の取得が必要です。

CATERPILLAR (キャタピラー) 及びCAT はCaterpillar Inc.の登録商標です。  
REGAは新キャタピラー三菱株式会社の登録商標です。

掲載写真はカタログ用にポーズをつけて撮影したものです。機械から離れる場合は必ず作業装置を接地させてください。掲載写真は標準仕様と一部異なる場合があります。また仕様は予告なく変更することがあります。

お問い合わせ先

4163C1-01 (0602)