

ACERT™  
Technology

新世代環境対応型エンジン搭載

315D L

油圧ショベル

CAT®

REGA

- 運転質量：17,000kg (GLZ-T5)
- 標準バケット容量：0.65m³ (旧JIS 0.55m³) (GLZ-T5)
- エンジン定格出力：86kW (117PS)

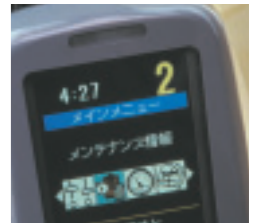
特定特殊自動車排出ガス基準適合車

国土交通省低騒音型建設機械 (申請中)





その先の技術へ・・・。  
 次代のあるべき姿がある。  
 生産性に、コスト低減に、そして環境対応に  
 時代が求める性能を搭載して  
 新たなる進化を遂げた  
**CAT 315D L 油圧ショベル。**



**生産性のあくなき追求**

高効率をきわめた **CATパワーシステム**

**ハイレベルな環境性能の実現**

新世代環境技術「**ACERT** アサーツテクノロジー」

**汎用機としての対応力**

安定性重視の **ビッグな足回り**

**高耐久という優れた価値**

長期安定稼働を追求した **強靱な機体構造**

**オペレータ環境の向上**

より快適で使いやすい **オペレータステーション**

**イージーメンテナンスという信頼**

手間もコストも削減する **メンテナンスサポート**

**機械情報が常にある安心**

安心サポートの **Product Link Japan**

**先進の安全性**

一歩先を考えた充実の **安全装備**



特定特殊自動車  
排出ガス基準適合車



国土交通省  
低騒音型建設機械  
(申請中)

**315D L**  
油圧ショベル



### 粘りが違うパワフルCAT C4.2 ACERT™ エンジン

新世代環境技術、ACERTテクノロジー採用。



定格出力 **86kW (117PS)**  
/ 2,150min<sup>-1</sup> (2,150rpm)

### 作業効率で差がでる エンジン・油圧制御技術

#### 全馬力制御 → 作業スピードアップ

エンジン出力の100%をそれぞれのポンプが単独で吸収可能

#### 高効率ブームエネルギー再生システム → 省エネ + 作業スピードアップ

アームエネルギー再生回路  
ブーム/アームの戻り油の最適制御で燃費を低減

#### 高性能リリーフバルブ → 掘削性能アップ

リリーフ圧付近での馬力ロスを大幅に低減

#### 大型コントロールバルブと大口径配管 → 高効率

### 燃費低減、エコノミーモード搭載

モニタ上で簡単に、エコノミーモードに切り替えることができます。アクセルダイヤル10でも、ダイヤル8相当のエンジン回転とポンプトルク設定に変更されるので、燃費を大幅に低減します。

走行時には、自動的に通常モードに切替

モニタ内初期設定で、エコノミーモードへの固定も可能



### スムーズな操作性で、意のままにコントロール スマートワークシステム

- 速いブーム上げが必要な作業
- 掘削深さが深く旋回角の小さい作業

モード切替不要

ブーム優先

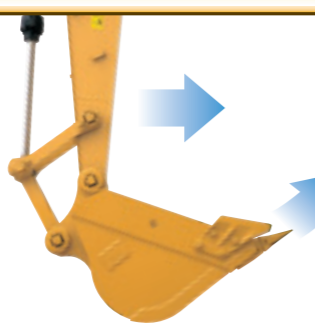
旋回優先



操作レバーで思い通りに油圧パワーを最適配分

- 旋回のパワーを必要とする作業
- 溝掘削時の壁面仕上げ

### 現場を選ばぬパワーバランス、強力な掘削力



アーム掘削力 **80kN (8.2tonf)**

バケット掘削力 **114kN (11.6tonf)**

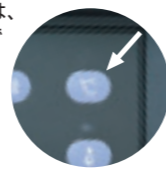
### 回路設定はモニタで一元化 アタッチメント対応力がさらにアップ

#### ● アタッチメントモード採用

フルグラフィックカラーモニタで10種の流量/圧力設定が可能

ブレーカ作業時には、負荷にかかわらず打撃速度を一定にキープ

アタッチメントペダルの操作であらかじめセットした流量で動作



- 圧力セットがらくな電子制御式リリーフバルブ  
フルグラフィックカラーモニタで、アタッチメント用共用配管のリリーフ圧セットが可能。複数のアタッチメント対応が容易になりました。

- 容易な共用配管の回路選択  
スイッチを押すだけで単動/復動、1ポンプ/2ポンプの切替が可能です。

### CATの新世代環境対応型エンジン

ACERT™ Technology

# ACERT™ (アサート) Technology

## Advanced Combustion Emission Reduction Technology

排気を吸気に一切戻さずクリーンな空気だけをシリンダ内に供給し、電子制御により最適な量の燃料を最適な条件で噴射して、燃焼させることで排出ガスを飛躍的にクリーンにする最先端技術です。

#### CAT電子制御システム

##### 新開発ADEM 4

- 超高速の処理速度と大容量のメモリで燃料の噴射量、タイミングをコントロール。
- コントローラは窒素ガス封入で安定した制御を維持。



- 1回の燃焼で多段噴射が可能
- 1000万通りの噴射パターン
- CAT独自の技術の応用による高い信頼性
- オフロード法\* 排出ガス基準に適合

\* オフロード法…特定特殊自動車排出ガスの規制等に関する法律

#### 燃料噴射システム

- 新開発 CATコモンレールシステム SF\*
- 最大1,600気圧の高圧噴射で低燃費。
- 多段噴射で排気ガス成分を低減。
- 信頼性の高いオイル潤滑式の燃料ポンプを採用。

\*SF: Single Fluid

#### 吸気システム

##### ターボチャージャ

- エンジンとの最適マッチングを実現。より完全に近い燃焼が可能。

##### 空冷式アフタークーラ

- 吸気温度を下げて、より適正量を燃焼室に供給可能。完全燃焼と排出ガスの清浄化を両立。

特定特殊自動車排出ガス基準適合車



注) 各コンポーネントの写真・イラストはイメージです。

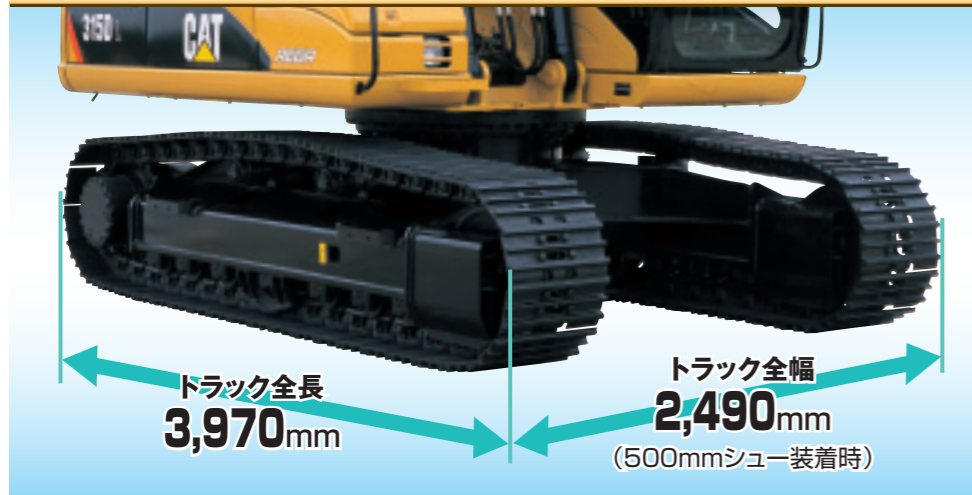




## 汎用機としての対応力

安定性重視のビッグな足回り

### トラック全長3,970mm。高い安定性を生むロングトラック



20トンクラスに迫るトラック全長。  
機体を強固に支える  
タフな足回りです。

掘削作業時やアタッチメント装着時でも  
ロングトラックにより、  
理想的な機体バランスを実現します。

### 傾斜地・不整地での走行もパワフル

強力なけん引力とロングな足回りで傾斜地や不整地での力強い走行が可能です。

走行スピード

高速 **5.6**km/h 低速 **3.4**km/h

### 管工事などのクレーン作業に ニューショベルクレーン (GLZ-T5SC)

充実の安全装備。

- クレーン作業時は、全作業装置のスピードを自動的に約1/3に制限し、定格荷重以上の荷を吊った場合、ブーム/アームの持ち上げを停止します。
- クレーン作業時、バケットシリンダ作動ロック機構が作動します。
- JCA規格に合致させた吊り走行時の安全機能を追加しました。  
(吊り走行時、自動的に定格荷重を1/2とし車両の転倒を防止します。)



きめ細かな表示・警告機能を標準モニタに集約。

- 実荷重と定格荷重を0.1トン単位で表示が可能です。  
(サービス画面で旋回中心からフックまでの距離表示もできます。)
- 過負荷防止、吊りワイヤー干渉防止などの警報をモニタで確認できます。

◆ニューショベルクレーンは「小型移動式クレーン」と「車両系建設機械」に該当します。

JCA  
規格適合

◆吊り上げ能力

- 最大能力 **2.9t×5.2m** ●最大半径時 **1.6t×7.84m**
- 最小半径時 **2.9t×2.97m** ●最大地上揚程 **5.55m**



## 高耐久という優れた価値

高性能を保つ独自の設計思想

### 油圧機器の信頼性アップ 標準装備の高性能カプセルフィルタ



作動油の浄化により油圧機器の信頼性を高めるとともに、カートリッジごとの容易な交換で汚れた油の滴りをおさえ、環境に影響を与えません。



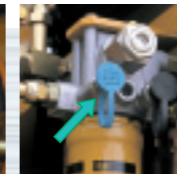
フィルタ  
エレメント **6** <sup>※</sup> ミクロン

※エレメントのろ過精度の公称値を示す。

### 素早いサービス点検、随所に設置した 圧力検出タップとオイルサンプリングバルブ



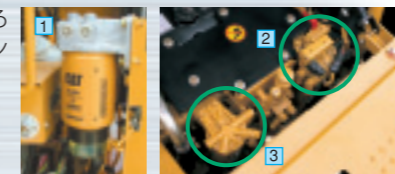
ポンプなど各所に設置された  
圧力検出タップ



作動油およびエンジンオイルチェックが  
容易なSOSサンプリングバルブ

### エンジンの信頼性を高める3連装燃料フィルタ

燃料フィルタを3連で使用。ろ過性能の向上によりエンジンへの信頼性を高めています。

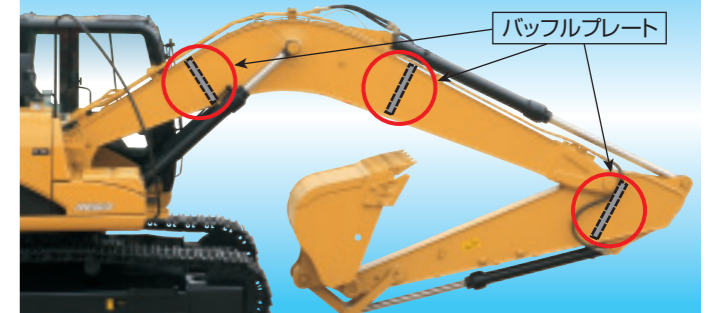


- 1 ウォータセパレータ一体型燃料フィルタ
- 2 第二燃料フィルタ
- 3 第三燃料フィルタ

### ひとクラス上の剛性構造、強靱なフロント部

大断面構造で高剛性

内部に設置した  
バッフルプレート(補強材)で  
高強度を実現



### 細部のパーツにもCATのこだわり 信頼性を高めた油圧・電子制御系

電子制御系



金メッキ仕上げの  
コネクタターミナル



防水性・耐振性にすぐれた  
AMPシールコネクタ



窒素ガス封入の  
エンジンコントローラ

油水系



油漏れ防止効果の高い  
Oリングフェイスシール  
(ORFS) 継手



接続部の弛みを防ぐ  
コンスタントトルククランプ

### 足回りの耐久性向上、グリス封入式トラック

トラックリンクにはグリス封入式トラック (GLT2) を採用。シール性が高く、グリスの保持性に優れており、長寿命と騒音の低減を両立しています。







### 疲労を軽減する新型ファブリックシート



ライト&ダークグレーのツートンカラーと落ち着いた色調の新型ファブリックシート。静電気帯電防止加工により静電気による不快感も払拭しています。ホールド感を向上させたクッションに加え、リクライニング角や高さなどのシートアレンジ機能も充実しています。

最大リクライニング角 **72度** (ヘッドレストなし、ラジオボックスカバーなしの場合)

体重調整機能付のサスペンションシート、より快適なシートヒータ付エアサスペンションシート(デラックス仕様に標準装備)をオプションで用意しています。

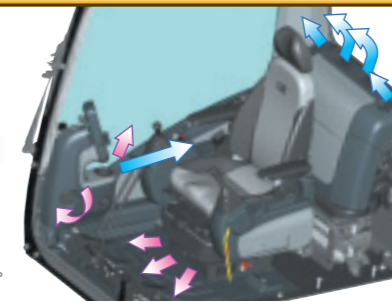
体重調整範囲(エアサスペンションシート) **50~150kg**

### 四季を通じて快適な空間を提供する 頭寒足熱機能付き大容量フルオートエアコン

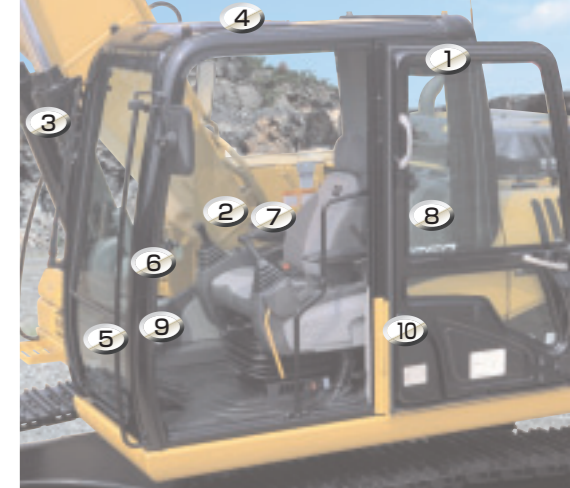
キャブ内の状況に応じて最適な吹き出し口  
の選択や、温度センサにより温度、風量を自動  
制御します。

冷房能力 **5,000kcal** 暖房能力 **6,000kcal**

※ユニット単体の能力を示す。



### 細部にこだわった標準装備



- 1 無線機設置スペース
- 2 シート右側集中配置スイッチ
- 3 ビラマウントワイパ(2段間欠)
- 4 スライド式サンバイザー付スカイライト



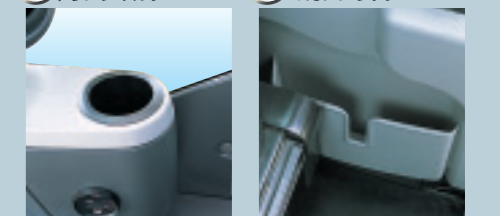
- 5 前窓用デフロスタ
- 6 右窓用デフロスタ



- 7 12V電源ソケット(デラックス仕様)
- 8 ラージボックス



- 9 ドリンクホルダ
- 10 マガジンラック

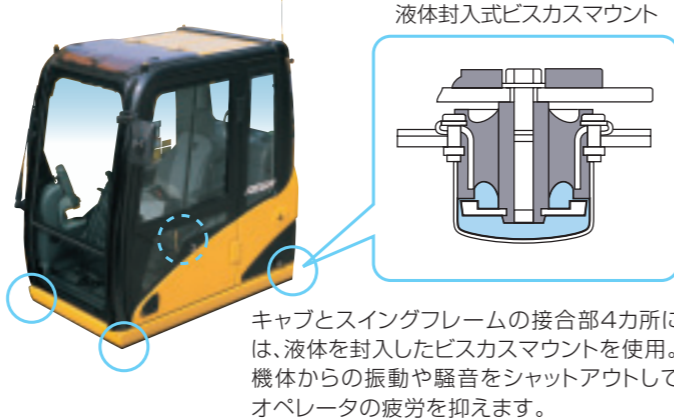


### ワイドな視界 ゆとりを生む操作空間



異形鋼管フレームにより、FOGS(落下物保護構造)直付けを可能にする高い強度とワイドな視界を実現。ワイドなキャブ幅に加え、スリムな新型フルグラフィックカラーモニターにより広い足元スペースを確保しました。

### 低振動・低騒音 静かで疲れないキャブデザイン



### ほこりを防ぐプレッシャライザキャブ(ISO適合)

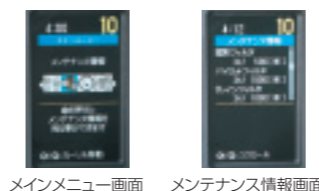
エアコンを外気導入に切替えることにより、ほこりの侵入を防ぐプレッシャライザ(加圧密閉式)キャブになります。

### マシンチェック、アタッチメント設定など総ての機械情報を集約。 新開発、フルグラフィックカラーモニター

5.8インチ  
カラー-TFT液晶採用



通常作業画面



メインメニュー画面 メンテナンス情報画面

#### 通常画面

- 1 通常作業画面表示  
時刻、アクセルダイヤル位置、燃料レベル、作動油温、冷却水温および、基本情報を文字や記号で表示。
- 2 異常警告画面表示  
機械に異常が発生すると発生中の異常内容が画面に文字で表示され、警報ランプ&ブザーとともにオペレータに警告。

#### サービス画面

- 1 ユーザ設定  
各種モニタの設定。
- 2 メンテナンス情報  
フィルタやオイルの情報および交換時期の警告。
- 3 機械情報  
エンジン回転数、各油圧機器の状態をリアルタイムに表示。
- 4 サービスモード  
主に使用アタッチメントの流量設定およびリリーフ圧調整。

#### 油水レベルオートチェック機能

始業時の油水量のチェックおよび不足時の警告。

#### 用途が広がる 映像表示機能付き

オプションのリアビューカメラ(GLZ-T5VIに標準装備)との併用により、作業や周囲の状況を見る映像モニタとして使用できます。



\*画面はハメコミ画像です



# ▶ イージーメンテナンスという信頼

手間もコストも削減する  
メンテナンスサポート



**開閉容易な  
エンジンフード**  
エンジンの点検箇所を効率よく集中化。エンジンフードもアシスト付で開閉がラクで安全です。



**油圧機器の  
点検箇所を  
集中**  
油圧ポンプ回りにドレンフィルタ、パイロットフィルタなどをまとめています。



**清掃・交換が  
容易なキャブ内  
エアコンフィルタ**  
工具を必要とせず、脱着が可能です。



**エンジンの  
信頼性を高める  
エアフィルタ**  
ラジアルシール式エアフィルタをダブルで使用しています。また、目詰まり発生時はモニタに警告が表示されます。



**清掃が容易なラジエータ**  
ラジエータとオイルクーラを並列に配置したサイドバイサイドクーリングパッケージを採用。また、目詰まりの清掃が容易な、横開きのスイングタイプエアコンコンデンサを標準装備しています。

## メンテナンス間隔延長 ランニングコストを抑えるCAT純正部品

**500時間**

- エンジンオイルの交換
- エンジンオイルフィルタの交換
- ウォータセパレーター型燃料フィルタの交換
- 第二、第三燃料フィルタの交換

**1,000時間**

- パイロットフィルタの交換
- ドレンフィルタの交換
- スイングドライブオイルの交換
- フロントリンケージの給脂(バケット回り除く)

**2,000時間**

- 作動油フィルタの交換
- ファイナルドライブオイルの交換

**5,000時間** ・作動油の交換

\*フィルタ、オイル等の交換間隔は作業条件により異なります。

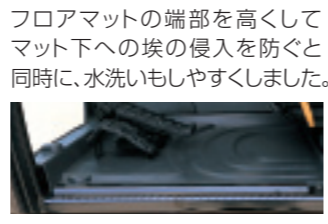
メンテナンス必要時期には、フルグラフィックカラーモニタに表示。キャブ内で容易にチェックできます。

## ブーム/旋回ベアリングの リモート式集中給脂



ブーム集中給脂  
旋回ベアリング集中給脂

## キャブフロアの 清掃を容易化



フロアマットの端部を高くしてマット下への埃の侵入を防ぐと同時に、水洗いもしやすくなりました。

## 給油回数を低減、大容量燃料タンク

長時間稼働が可能な大容量燃料タンクを搭載。苛酷な作業条件においても長時間の連続作業が可能です。

燃料タンク容量  
**300ℓ**

燃料レベルゲージはフロート式で給油時の確認が容易です。

リモート式ドレーンを採用。水抜きを容易にしました。

# ▶ 機械情報が常にあるという安心

遠隔での  
車両管理をサポート

## Product Link Japan

プロダクトリンクジャパン

## 建機遠隔稼働管理システム

Product Link Japan (プロダクトリンクジャパン)とは、車両の各種情報(位置/メンテナンス/警告等)を無線通信で送信することにより、遠隔地で車両管理を可能とするシステムです。

オフィスでも、外出先でも。  
機械情報をリアルタイムにチェック。



- 車両情報はインターネット配信。パソコンや携帯電話でいつでも閲覧できます。
- 警告情報はメールで送信いたします。

\*本システムは、地上波携帯電波の通信網を使用しているため、電波の届かない場所、電波の弱い所、通信のサービスエリア外ではご使用できません。詳しくはお近くの販売店にお問い合わせ下さい。

### ▶ 機械管理を効率化

複数台保有でも全車両の位置や稼働状況を一元管理。車両配備、出荷拠点や運送ルートが効率化できます。



### ▶ 稼働記録が残る

稼働記録が正確にパソコンに残るため、日報などの日常業務の手間を低減できます。



### ▶ 迅速なサービス

サービスマンはあらかじめ位置や故障状況を把握して急行。休車時間を短縮できます。



### ▶ 充実のお客様対応

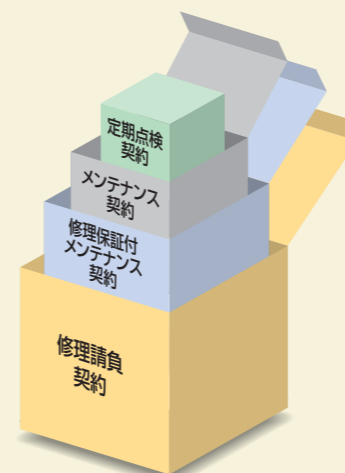
車両情報をお客様と共有でき、よりきめ細かいご提案・情報提供が可能となりました。



## おすすめします! ライフサイクル サポート契約

## 新車時の性能をいつまでも

お客様に代わり、プロのメカニックが各種点検整備など適切な維持管理をお手伝い。ニーズに応じて最適な機械管理をご提供いたします。

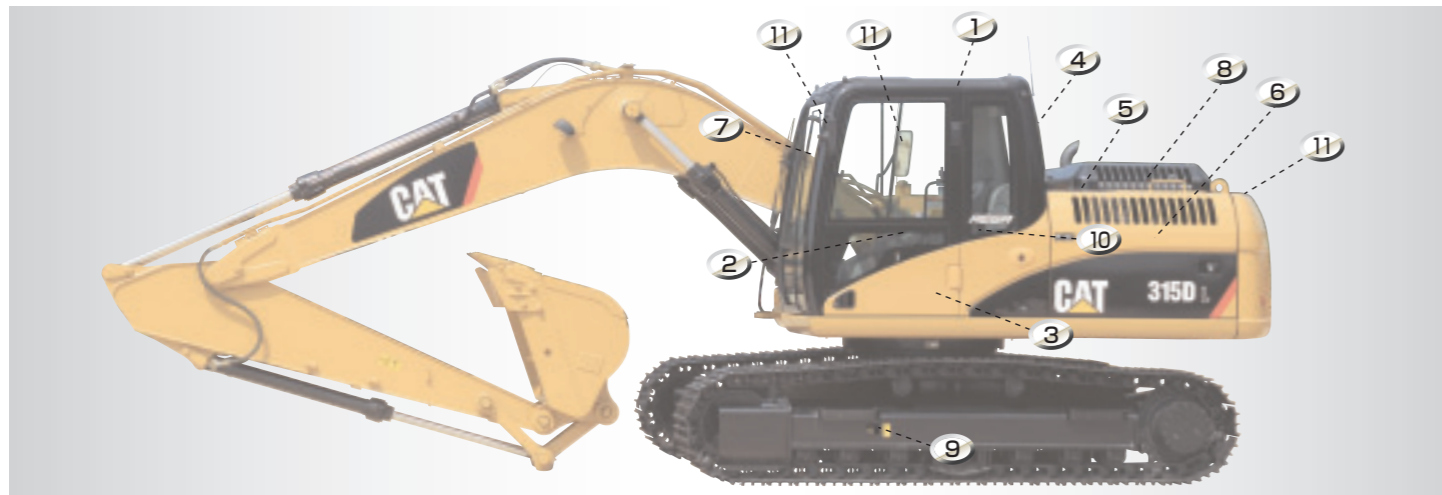


定期点検契約	月例の機械点検 + 定期自主検査 + オイル分析(SOS)	修理保証付 メンテナンス 契約	メンテナンス 契約 + 突発故障時の 修理費保証
	メンテナンス 契約		修理請負 契約
メンテナンス契約	定期点検 契約 + オイル交換 + フィルタ交換	修理請負 メンテナンス 契約の保証 対象を拡大。ラン ニングコストの定額化 がはかれます。	



# ▶ 先進の安全性

## 一步先を考えた安全装備



**1** FOGS直付け可能なヘッドガードキャブ

労働安全衛生法のヘッドガード規格適合

フロントガードおよびトップガードをアタッチメントで用意。  
(いずれも ISO 10262適合)

**2** 全作業機をロックする油圧ロックレバー。油圧ロック時しかエンジンが始動しないニュートラルエンジンスタート機構

ロックオフ      ロックオン

**3** 万一に備えたエンジン非常停止スイッチ

**4** 容易に開放可能な後方脱出窓

**5** スリップやつまずき防止効果抜群のスタッドプレート

**6** エンジンとポンプを隔離するファイアウォール

**7** 割れても飛散しにくい3層構造のラミネートフロントガラス

**8** 指の入らない間隔の360°エンジンファンガード

**9** トラック張り調整の安全性を高める2ブリードトラックアジャスタ

**10** 電子系のトラブル時も安心なバックアップスイッチ

**11** ISO5006適合。作業時の視界を広げるミラーとリアビューカメラ (オプション)  
詳細は13ページを参照してください。

キャブミラー      リアビューカメラ&右ミラー

### ■ 装備品

●:標準装備 ○:オプション ー:装着不可または設定なし

仕様内訳	GLX デラックス	315D L				
		GLZ スタンダード				
		T5	T5	T5MS 盗難防止装置付	T5V カメラ・ミラー付	T5SC ニューショベルクレーン
ブーム	5.1m Gブーム	●	●	●	●	●
アーム	2.25m アーム (Gブーム用)	○	○	○	○	○
	2.6m アーム (Gブーム用)	●	●	●	●	●
	2.9m アーム (Gブーム用)	○	○	○	○	○
	3.1m アーム (Gブーム用)	○	○	○	○	○
バケットリンケージ	標準バケットリンケージ (板金製)	●	●	●	●	● (ショベルクレーン用)
標準バケット (ロングチップ、サイドカッター付)	掘削バケット0.65 (0.55) m <sup>3</sup> 1100mm幅	●	●	●	●	●
足回り	500mm幅トリプルグロースシュー	●	●	●	●	●
	600mm幅トリプルグロースシュー	○	○	○	○	○
	700mm幅トリプルグロースシュー	○	○	○	○	○
キャブ	KAB86/E4P エアサスペンションシート (シートヒータ付)	●	○	○	○	○
	KAB61/K1 サスペンションシート (ファブリック)	○	○	○	○	○
	KAB E1Pシート (ファブリック、ヘッドレスト付)	○	●	●	●	●
	KAB E1Pシート (ビニール)	○	○	○	○	○
	ラージボックスカバー	●	●	●	●	●
	12V電源ソケット	●	○	○	○	○
	スカイライト (スライド式サンバイザ付)	●	●	●	●	●
	キャブライト (残光機能付)	●	○	○	○	○
	ロアワイパ (ウォッシュ付)	●	○	○	○	○
	サンシェード (レインプロテクタ) ※1	●	○	○	○	○
フルオートエアコン (プレッシャライズ外気導入式、頭寒足熱機能付)	●	○	○	○	○	
自動選局AM/FMラジオ	●	●	●	●	●	
ガード	キャブフロントハーフガード (下側・ネットタイプ)	○	○	○	○	○
	キャブフロントフルガード (1ピース・ネットタイプ) ※1	○	○	○	○	○
	ヘビーデューティボトムガード ※2	○	○	○	○	○
	スィベルガード	○	○	○	○	○
アタッチメント配管	共用2ポンプ	○	○	○	○	○
	共用2ポンプ+中圧低流量用バルブ	○	○	○	○	○
	ブーム/アーム配管 (高圧用)	○	○	○	○	○
	ブーム/アーム配管 (中圧用)	○	○	○	○	○
その他装備	ブーム右ライト	●	○	○	○	○
	ニューショベルクレーン (バケットリンケージ含む)	○	○	○	○	●
	MSS (マシンセキュリティシステム)	○	○	●	○	○
	リアビューカメラ&右ミラー ※3	○	○	○	●	○
	キャブミラー ※3	○	○	○	●	○
工具一式	●	●	●	●	●	

※1:キャブフロントガードとサンシェードの同時装着はできません。 ※2:スィベルガードは含みません。 ※3: ISO 5006適合のためには併用してください。  
バケット容量は新JIS表示、( )内は旧表示です。納期、仕様等はお問い合わせください。

### ■ 全仕様標準装備品

油圧システム	安全装備	キャブ/室内装備	その他装備品
<ul style="list-style-type: none"> <li>●スマートワークシステム</li> <li>●エコノミーモード</li> <li>●走行自動2速</li> <li>●ブーム/アーム自然降下防止弁</li> <li>●高効率ブームエネルギー再生システム</li> <li>●アームエネルギー再生回路</li> <li>●旋回反転防止弁</li> <li>●オートマチックスイングブレーキ</li> <li>●予備バルブ</li> <li>●自動デセル</li> <li>●ワンタッチローアイドル</li> <li>●高性能カプセルフィルタ</li> </ul>	<ul style="list-style-type: none"> <li>●ヘッドガードキャブ</li> <li>●後方脱出窓</li> <li>●ファイアウォール</li> <li>●ラミネートフロントガラス</li> <li>●巻込み式シートベルト</li> <li>●油圧ロックレバー</li> <li>●2ブリードトラックアジャスタ</li> <li>●スタッドプレート (滑り止め)</li> <li>●360度ファンガード</li> <li>●リアビューミラー (左右)</li> <li>●けん引フック</li> <li>●緊急時ブーム降下装置</li> <li>●バックアップスイッチ</li> <li>●エンジン非常停止スイッチ</li> <li>●エンジンニュートラルスタート機構</li> </ul>	<ul style="list-style-type: none"> <li>●静電気帯電防止型シート</li> <li>●新型フルグラフィックカラーモニター</li> <li>●油水レベルオートチェック機能</li> <li>●ピラーマウントワイパ (2段間欠、ウォッシュ付)</li> <li>●ワンタッチ開閉式フロントウインド</li> <li>●ラージボックス</li> <li>●書類入れ/マガジンラック</li> <li>●ドリンクホルダ/小物入れ</li> <li>●ルームライト/コートフック</li> <li>●灰皿/シガライタ</li> <li>●フロアマット</li> <li>●デフロスタ</li> </ul>	<ul style="list-style-type: none"> <li>●キャブピラーワンキーシステム</li> <li>●ヒータ&amp;デフロスタ</li> <li>●前照灯×2 (ブーム左、本体)</li> <li>●ウォータセパレーター</li> <li>●ダブルエレメントエアフィルタ (ラジアルシールエアフィルタ/インジケータ付)</li> <li>●ツールボックス</li> <li>●ウェーブフィンラジエータ</li> <li>●グリッドガン</li> <li>●プロダクトリンクジャンパ</li> </ul>

### ■ 主なオプション

- ブレーカ用リターンフィルタ
- サンバイザ
- ヒータ&デフロスタ
- ヘッドレスト (ビニールシート用)
- コントローラパターンクイックチェンジ (4WAY)
- トラベルアラーム
- 寒冷地仕様
- 32Wハイドロリックオイル
- 各種バケット (別項参照)
- キャブトップガード (ISO-10262、FOGS準拠)
- キャブフロントガード (ISO-10262、FOGS準拠)
- エアブレイクリーナ
- トラックローラガード (サイドラ側用)
- トラックローラガード (スプロケット側用)
- フルレンジトラックガード (3ピース)

### ■ 主なニューショベルクレーン用装置

- 油圧安全弁
- 急落下防止弁付
- ブーム・アームシリンダ
- 過負荷制限装置
- 水準器
- 全格納式フックタイプ
- 吊り具
- 後部回転灯

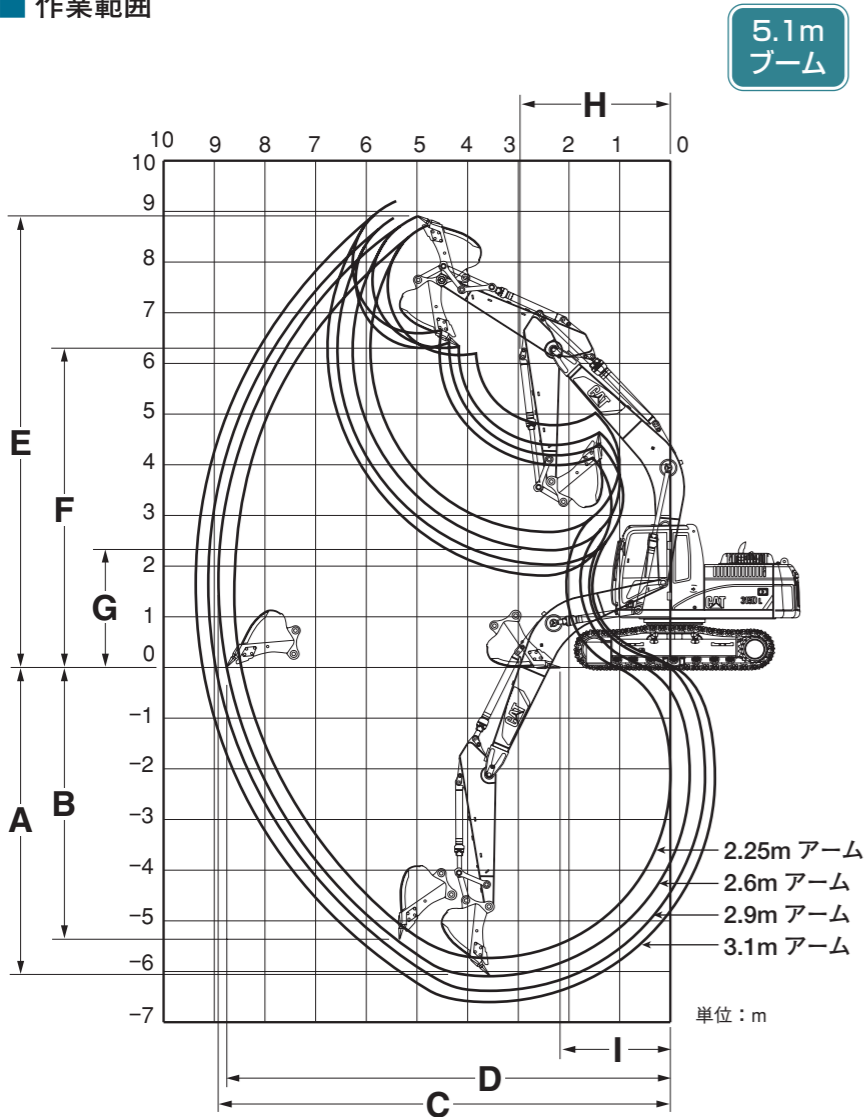
■ 運転質量／バケット容量／掘削力／寸法／接地圧

仕 様		315D L				
		5.1mブーム / 2.6mアーム				
		GLX デラックス		GLZ スタンダード		
		T5	T5	T5MS 盗難防止装置付	T5V カメラ・ミラー付	T5SC ニューシヨベルクレーン
運 転 質 量	kg	17,000				
バ ケ ッ ト 容 量	新JIS (旧JIS) m³	0.65 (0.55)				
掘 削 力	ア ー ム	80 (8.2)				
	バ ケ ッ ト	114 (11.6)				
寸 法	全 長 (輸 送 姿 勢 時)	8,540				
	全 幅 (ト ラ ッ ク 全 幅)	2,490				
	上 部 旋 回 体 全 幅 (ミ ラ ー 含 む)	2,890				
	全 高 (ブ ーム 上 端 / 輸 送 姿 勢 時)	3,030				
	ト ラ ッ ク 全 長	3,970				
	履 帯 中 心 距 離	1,990				
	タ ン プ ラ 中 心 距 離	3,170				
	最 低 地 上 高 (ラ グ 高 さ 含 ま ず)	440				
足 回 り	シ ュ ー 幅 *	500TG				
	接 地 圧	48 (0.49)			49 (0.50)	

単位は国際単位系によるSI単位表示です。( )内は従来の単位表示による参考値です。

※ TG:トリプルグロウサシュー

■ 作業範囲



5.1m Gブーム

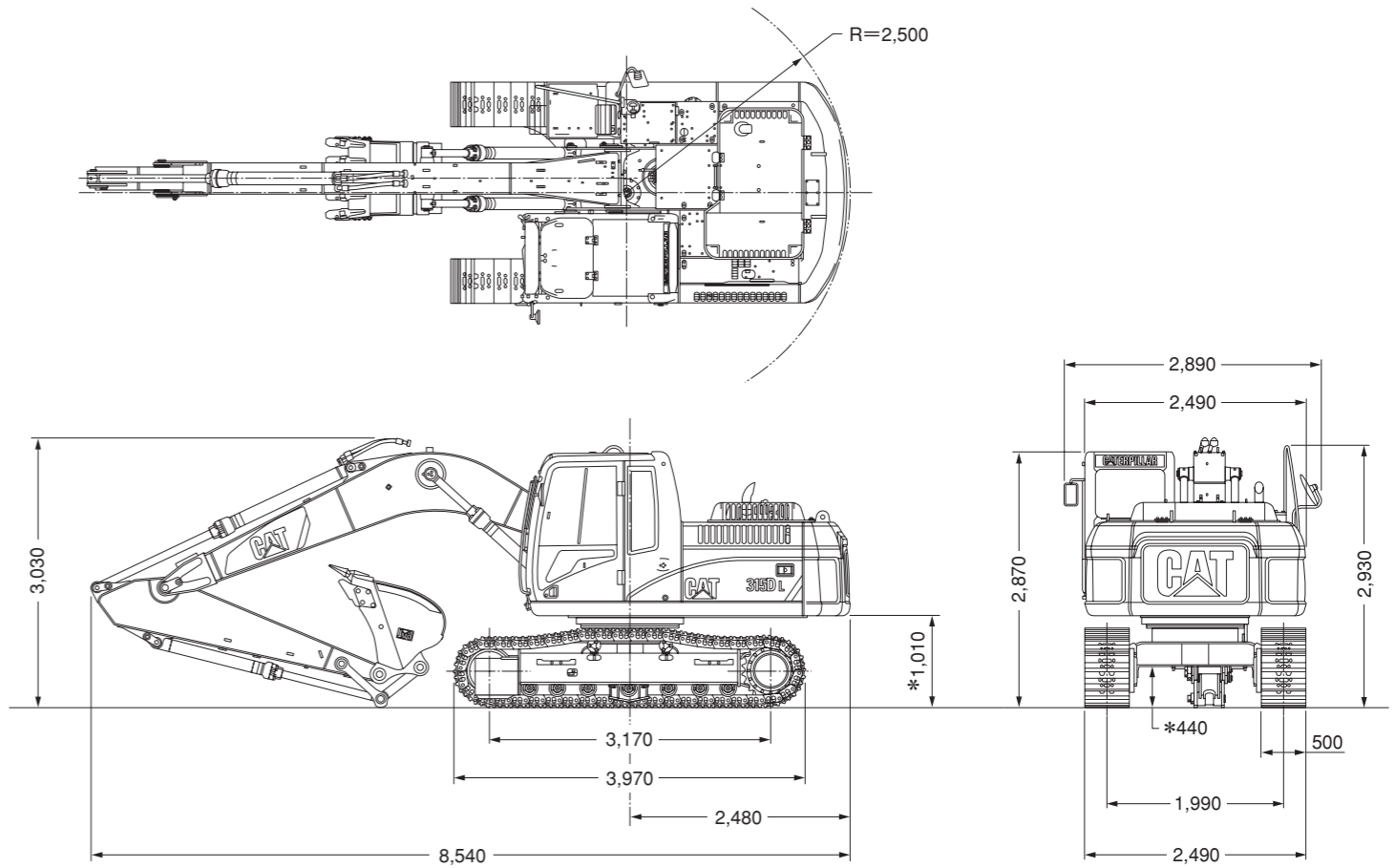
アーム長さ	GLX (デラックス) GLZ (スタンダード)	
	2.25mアーム	2.6mアーム
A 最大掘削深さ	5,720	6,070
B 最大垂直掘削深さ	4,820	5,260
C 最大掘削半径	8,600	8,910
D 最大床面掘削半径	8,430	8,750
E 最大掘削高さ	8,720	8,890
F 最大ダンプ高さ	6,140	6,300
G 最小ダンプ高さ	2,680	2,330
H フロント最小旋回半径	3,040	2,980
I 床面仕上最小半径	2,410	2,150

アーム長さ	GLX (デラックス) GLZ (スタンダード)	
	2.9mアーム	3.1mアーム
A 最大掘削深さ	6,370	6,570
B 最大垂直掘削深さ	5,260	5,740
C 最大掘削半径	9,120	9,390
D 最大床面掘削半径	8,970	9,240
E 最大掘削高さ	8,850	9,180
F 最大ダンプ高さ	6,300	6,590
G 最小ダンプ高さ	2,030	1,830
H フロント最小旋回半径	2,940	2,980
I 床面仕上最小半径	1,910	1,980

装着バケットにより仕様値が若干異なる場合があります。 単位:mm

■ 外形図 [単位: mm \*ラグ高さ含まず]

315D L (GLZ-T5)

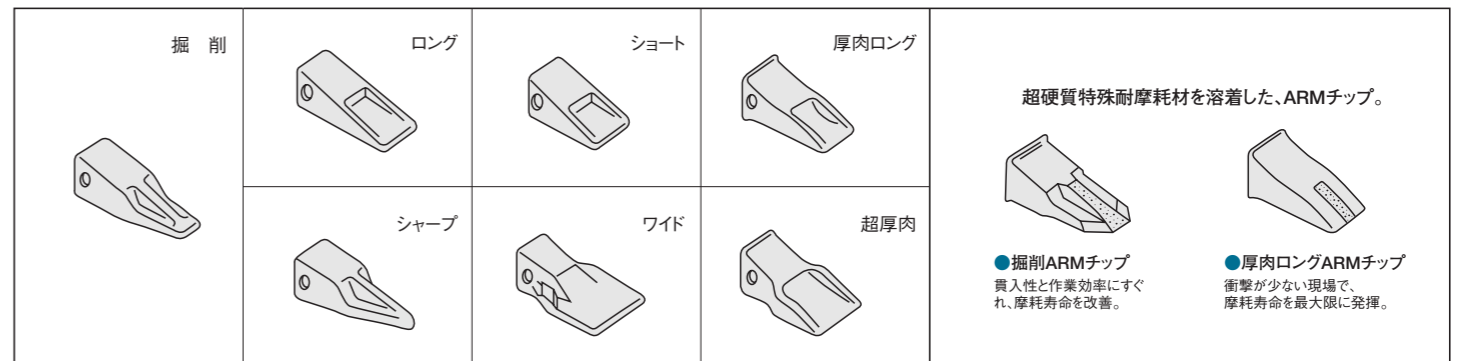


■ バケット種類／適用フロント

バケット容量 新JIS (旧JIS) m³	山 積 平 積	掘 削		
		0.32 (0.26)	0.65 (0.55)	0.80 (0.66)
最大外幅 (サイドカッタ装着) mm		650	1,100	1,255
バケット質量 kg		405	535	600
ツース本数		3	5	6
5.1mブーム	2.25mアーム	○	◎	○
	2.6mアーム	○	◎	×
	2.9mアーム	◎	◎	×
	3.1mアーム	◎	○	×

◎標準バケット ○装備可能 ×使用注意

■ チップ種類





■ 主要諸元 (GLZ-T5)

機 種	315D L
運転質量 kg	17,000
標準バケット容量 m <sup>3</sup>	0.65 (0.55)
掘削力	
アーム kN (tonf)	80 (8.2)
バケット kN (tonf)	114 (11.6)
寸 法	
全 長 mm	8,540
全 幅 mm	2,490
全 高 mm	3,030 (ブーム上端)
標準シュー幅 mm	500
旋回速度 min <sup>-1</sup> (rpm)	10.0 (10.0)
走行速度 km/h	5.6 (高速) .3.4 (低速)
登坂能力 % (度)	70 (35)
接地圧 kPa (kgf/cm <sup>2</sup> )	48 (0.49)
エ ン ジ ン	
名 称	CAT JDR-C4.2 ディーゼルエンジン [ACERT]
形 式	4サイクル水冷直列直噴式、ターボチャージャー、アフタークーラ付
総行程容量 ℓ	4.25
定格出力 kW (PS) / 回転数 min <sup>-1</sup> (rpm)	86 (117) / 2,150 (2,150)
油 圧 機 器	
ポンプ形式	可変容量ピストン×2
旋回モータ形式	定容量ピストン×1
旋回ブレーキ形式	油圧ブレーキバルブ
走行モータ形式	可変容量ピストン×2
走行ブレーキ形式	油圧ブレーキバルブ
リリーフバルブ設定圧 kPa (kgf/cm <sup>2</sup> )	35,000 (357) (作業機、走行)
燃料タンク (軽油) ℓ	300
容量	
ハイドロリックオイル ℓ	190 (全量)
量	
オイルパン ℓ	17.5
冷却水 ℓ	22 (リザーバタンク1.5ℓ 含)

単位は国際単位系によるSI単位です。またバケット容量と掘削力は新JIS表示です。  
( )内は旧表示を併記したものです。

キャタピラー・ジャパン株式会社

本社 (代表) 東京都世田谷区用賀4丁目10番1号 〒158-8530 TEL.03-5717-1121  
(カタログお問い合わせ先) TEL.042-764-8730  
(HPアドレス) <http://japan.cat.com/>

労働安全衛生法に基づき機体質量3トン未満の建設機械の運転には事業者が実施する「小型車両系建設機械運転技能特別教育」の修了が必要です。

労働安全衛生法に基づき機体質量3トン以上の「車両系建設機械(整地・運搬・積込・掘削用)および(解体用)の運転」には登録教育機関の行う「技能講習」を受講し修了証の取得が必要です。

吊り上げ荷重1〜5トン未満の「小型移動式クレーン」の運転、および吊り上げ荷重1トン以上の玉掛け業務には登録教育機関の行う「技能講習」を受講し修了証の取得が必要です。

CATERPILLAR (キャタピラー)、CAT及びACERTはCaterpillar Inc.の登録商標です。  
REGAはキャタピラー・ジャパン株式会社の登録商標です。

掲載写真はカタログ用にポーズをつけて撮影したものです。機械から離れる場合は必ず作業装置を接地させてください。  
掲載写真は標準仕様と一部異なる場合があります。また仕様は予告なく変更することがあります。



本機をご使用の際は、必ず取扱説明書をよく読み、正しくお使いください。  
故障や事故などを防止する為、定期点検を必ず行ってください。

この印刷物には、環境にやさしい大豆油インク、FSCミックス認証用紙 (SGS-COC-001429)、水なし印刷を使用しています。



お問い合わせ先

4149C1-01(1008)

