

308D CR

油圧ショベル
〔後方超小旋回機〕

CAT®

REGA

- 運転質量：7,400kg (GMZ-T4)
7,850kg (GMZ-T4B)
- 標準バケット容量：0.28m³ (旧JIS 0.25m³)
- エンジン定格出力：41.5kW (56PS)

特定特殊自動車排出ガス基準適合車

国土交通省低騒音型建設機械



その先の技術へ・・・。
 次代のあるべき姿がある。
 作業性に、燃費低減に、そして環境対応に
 時代が求める性能を搭載して
 新たなる進化を遂げた後方超小旋回機
 CAT 308D CR 油圧ショベル。



photo:308D CR GMZ-T4B

生産性のあくなき追求

高効率をきわめた **CATパワーシステム**

ハイレベルな環境性能の実現

オフロード法*排出ガス基準適合のクリーンエンジン

用途が広がる狭隘地作業性

小回り性を高める **後方超小旋回機**

オペレータ環境の向上

より快適で使いやすい **新型オペレータステーション**

イーजीメンテナンスという信頼

手間もコストも削減する **メンテナンスサポート**

機械情報が常にある安心

安心サポートの **Product Link Japan**

高耐久という優れた価値

長期安定稼働を追求した **強靱な機体構造**

先進の安全性

一步先を考えた充実の **安全装備**

作業ニーズをとらえる専用設計

多彩な現場にマッチする **アプリケーション対応機**



特定特殊自動車
 排出ガス基準
 適合車



国土交通省
 低騒音型
 建設機械

*オフロード法…
 特定特殊自動車排出ガスの規制等
 に関する法律

308D CR
 油圧ショベル〔後方超小旋回機〕

パワーアップ! 高性能・パワフルエンジン

高出力に比べオフロード法にも適合した優れた環境性能を合わせ持ったエンジンです。よりパワフルに作業効率を向上します。



定格出力 **41.5kW (56PS)**
/ 2,000min⁻¹ (2,000rpm) **2% UP**
当社従来機比

全油圧オンデマンド制御 ロードセンシング油圧システム

各作業機の負荷および操作レバーのストロークによってポンプ流量をコントロール。作業に最適なパワーが得られると同時に連動操作性が向上し、サイクルタイムの短縮と高い燃料生産性を実現します。



作業効率に差が出る油圧制御技術

- アームエネルギー再生回路** → **省エネ+作業スピードアップ**
アームの戻り油の最適制御で燃費を低減
- 旋回反転防止弁** → **作業スピードアップ**
旋回停止時のムダな揺れを低減して、微操作性を向上
- 高性能リリーフバルブ** → **掘削性能アップ**
リリーフ圧付近での馬力ロスを大幅に低減
- 大型コントロールバルブと大口径配管** → **高効率**

現場を選ばぬパワーバランス 強力な掘削力



力強い作業力で、さまざまな仕事にゆとりで対応します。

アーム掘削力 **9% UP**
39.4 kN
(4.0tonf) 当社従来機比

バケット掘削力 **16% UP**
57.2 kN
(5.8tonf) 当社従来機比

燃費低減、エコノミーモード搭載

モニタ上で簡単に、エコノミーモードに切り替えることができます。アクセルダイヤル10でも、ダイヤル8相当のエンジン回転に変更されるので、燃費を大幅に低減します。

走行時には、自動的に通常モードに切替

モニタ内初期設定で、エコノミーモードへの固定も可能

燃費 12% カット!
当社標準モード比

アイドルタイムの燃費を低減 自動デセル&ワンタッチローアイドル

ダンプ待ちなどの無操作時にエンジン回転数を下げることによって、周囲への騒音や排気ガスを抑え、燃費を低減します。

自動デセル

3秒以上操作レバーが中立の場合、自動的にエンジン回転数がローアイドル状態になります。

▶ 自動デセル切替スイッチ

ワンタッチローアイドル

右操作レバー上部のボタンで、必要に応じてエンジン回転数をローアイドル状態にすることができます。

▶ ワンタッチローアイドルスイッチ

アタッチメント対応力アップ

- メインバルブには、アタッチメント用予備バルブを標準装備しています。

傾斜地・不整地での走行もパワフル

けん引力を強化。傾斜地や不整地で、これまでよりさらに力強い走行が可能です。

最大けん引力 **14% UP**
当社従来機比

大型足回りによりアタッチメント装着時でも高い安定性を実現



全長2,910mm、全幅2,320mmの大型足回りにより、高い車両安定性を確保。アタッチメントの装着時やニューショベルクレーン仕様での吊り作業にもゆとりで対応します。

後端旋回半径1,290mmの後方超小旋回標準機と変わらぬ高い作業性

- コンパクトな機体による後方小回り性で7トンクラス標準機で入れない様な狭い現場でもフル稼働が可能です。
- クローラからの機体後部のはみ出し量が小さいため後方接触の心配を軽減できます。



photo: 308D CR GMZ-T4B

クリーンな未来をつくる 環境対応エンジン

Traditional & New!

Traditional & New.
洗練された経験と技術が、今新しい。



オフロード法^{*}排出ガス基準に適合

- クリーンな排出ガスの渦流室式オフロード法^{*}に適合する高性能ディーゼルエンジンを搭載。大きな排気量で余裕のパワー、ゆとりの作業性能を発揮します。

特定特殊自動車排出ガス基準適合車

^{*}オフロード法…特定特殊自動車排出ガスの規制等に関する法律

photo:308D CR GMZ-T4B



photo:308D CR GMZ-T4B

ワイドな視界 ゆとりを生む操作空間



FOGS（落下物保護構造）直付けを可能にする高い強度と広い視界を実現しました。ワイドなキャブ幅とスリムな新型フルグラフィックカラーモニターでより広い足下スペースを確保しています。

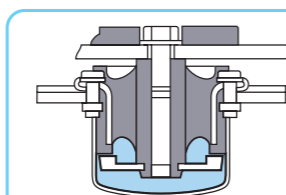
狭い現場でも乗り降りがスムーズな スライド式キャブドア

スライド式キャブドアを採用。開いた時のみ出しが少なく、狭い場所での乗り降りも容易です。

ドア開閉時はみ出し幅
85mm



低振動・低騒音、静かで疲れないキャブデザイン



キャブとスイングフレームの接合部4カ所には、液体を封入したビスカスマウントを使用。機体からの振動や騒音を低減してオペレータの疲労を抑えます。

液体封入式ビスカスマウント

疲労を軽減する新型シート



- ダークグレイを基調とした落ち着いた色調、ホールド感がアップしたシートクッションによりオペレータの疲労を軽減させます。
- シートとコンソールは、一体でも単体でも前後調整が可能。体格に合ったセッティングができます。
- 耐水性に優れたビニールシートを採用しています。
- 体重調整機能付のサスペンションシートおよび専用ヘッドレストもオプションで用意しています。

四季を通じて快適な空間を提供する 頭寒足熱機能付き大容量フルオートエアコンを標準装備

キャブ内の状況に応じて最適な吹き出し口の選択や、温度センサにより温度、風量を自動制御します。

冷房能力 **3,500kcal** 暖房能力 **4,000kcal**

※ユニット単体の能力を示す。



マシンチェック、アタッチメント設定など総ての機械情報を集約。 新開発、フルグラフィックカラーモニター

5.8インチ
カラー-TFT液晶採用



通常作業画面



機械情報画面 メンテナンス情報画面

通常画面

- 1 通常作業画面表示**
時刻、アクセルダイヤル位置、燃料レベル、作動油温、冷却水温および、基本情報を文字や記号で表示。
- 2 異常警告画面表示**
機械に異常が発生すると発生中の異常内容が画面に文字で表示され、警報ランプ&ブザーとともにオペレータに警告。

サービス画面

- 1 ユーザ設定**
各種モニタの設定。
- 2 メンテナンス情報**
フィルタやオイルの情報および交換時期の警告。
- 3 機械情報**
各油圧機器の状態をリアルタイムに表示。
- 4 サービスモード**

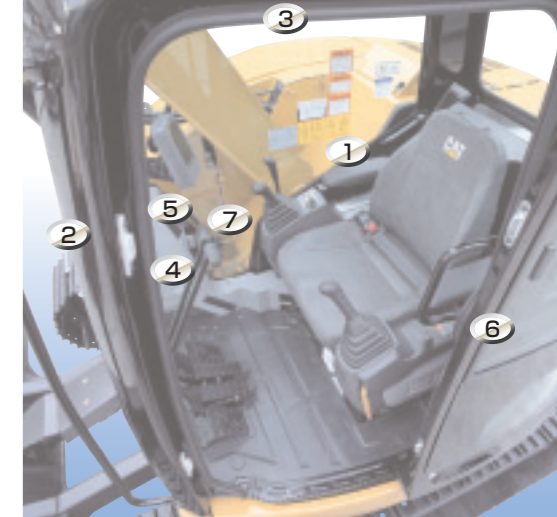
用途が広がる 映像表示機能付き

カメラ（市販品）を併用して作業や周囲の状況のモニタリングに使用できます。



*画面はハメコみ画像です

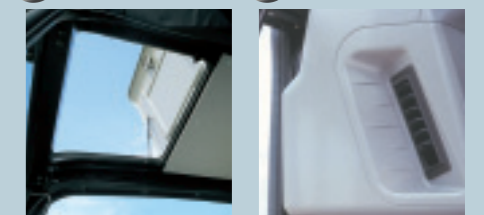
細部にこだわった標準装備



- 1 シート右側集中配置スイッチ
- 2 ビラーマウントワイバ



- 3 大型ルーフハッチ
- 4 前窓用デフロスタ



- 5 右窓用デフロスタ
- 6 マガジナック



- 7 収納式ドリンクホルダ



▶ イージーメンテナンスという信頼

手間もコストも削減する
メンテナンスサポート



開閉容易なエンジンフード
エンジンの点検箇所を効率よく集中化。エンジンフードもアシスト付で開閉がラクで安全です。



ワイドに開くサイドカバー
開口部が広くフードもアシスト付です。作動油フィルタ、コントロールバルブなどの油圧機器系および燃料系の点検箇所をまとめて配置しています。




清掃・交換が容易なキャブ内エアコンフィルタ
工具を必要とせず、脱着が可能です。



ブーム高所へのリモート式給脂



清掃が容易なラジエータ
目詰まりしにくく清掃がラクなウェーブフィンタイプを採用。また、ラジエータとオイルクーラの間隔も広くとり、清掃をさらに容易にしています。



エンジンの信頼性を高めるエアフィルタ
ラジアルシール式エアフィルタを使用しています。また、目詰まり発生時はインジケータに警告が表示されます。

メンテナンス間隔延長 ランニングコストを抑えるCAT純正部品

500時間

- エンジンオイルの交換
- エンジンオイルフィルタの交換
- ウォータセパレータ
- 一体型燃料フィルタの交換

1,000時間

- 作動油フィルタの交換
- パイロットフィルタの交換
- フロントリンケージの給脂 (バケット回り除く)

2,000時間

- 作動油の交換

*フィルタ、オイル等の交換間隔は作業条件により異なります。

メンテナンス必要時期には、フルグラフィックカラーモニタに表示。キャブ内で容易にチェックできます。

容易に、安全に グランドレベル メンテナンス

エンジンの点検をはじめエアクリーナやフィルタ類の交換など、ほとんどの日常点検が地上から立ったままのラクな姿勢で安全に行えます。

キャブフロアの 清掃を容易化

フロアマットの端部を高くしてマット下への埃の侵入を防ぐと同時に、水洗いもしやすくなりました。

燃料タンクの水抜き容易化

燃料タンクの水抜き用ドレーンコックをリモート化し、アクセス性を向上しました。地上から容易にタンク内の水抜き作業を行えます。

燃料タンク容量
125ℓ

リモート式ドレーンを採用。水抜きを容易にしました。

▶ 機械情報が常にあるという安心

遠隔での
車両管理をサポート

Product Link Japan

プロダクトリンクジャパン

建機遠隔稼働管理システム

Product Link Japan (プロダクトリンクジャパン)とは、車両の各種情報(位置/メンテナンス/警告等)を無線通信で送信することにより、遠隔地で車両管理を可能とするシステムです。

オフィスでも、外出先でも。
機械情報をリアルタイムにチェック。



- 車両情報はインターネット配信。パソコンや携帯電話でいつでも閲覧できます。
- 警告情報はメールで送信いたします。

※本システムは、地上波携帯電話の通信網を使用しているため、電波の届かない場所、電波の弱い所、通信のサービスエリア外ではご使用できません。詳しくはお近くの販売店にお問い合わせ下さい。

▶▶ 機械管理を効率化

複数台保有でも全車両の位置や稼働状況を一元管理。車両配備、出荷拠点や運送ルートが効率化できます。



▶▶ 稼働記録が残る

稼働記録が正確にパソコンに残るため、日報などの日常業務の手間を低減できます。



▶▶ 迅速なサービス

サービスマンはあらかじめ位置や故障状況を把握して急行。休車時間を短縮できます。



▶▶ 充実のお客様対応

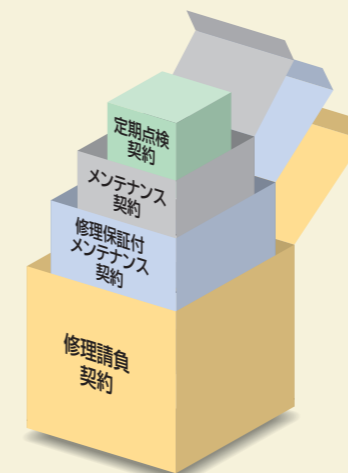
車両情報をお客様と共有でき、よりきめ細かいご提案・情報提供が可能となりました。




おすすめします!
ライフサイクルサポート **サポート契約**

新車時の性能をいつまでも

お客様に代わり、プロのメカニックが各種点検整備など適切な維持管理をお手伝い。ニーズに応じて最適な機械管理をご提供いたします。



<p>定期点検契約</p> <ul style="list-style-type: none"> 月例の機械点検 定期自主検査 オイル分析(SOS) 	<p>修理保証付メンテナンス契約</p> <ul style="list-style-type: none"> メンテナンス契約 突発故障時の修理費保証
<p>メンテナンス契約</p> <ul style="list-style-type: none"> 定期点検契約 オイル交換 フィルタ交換 	<p>修理請負契約</p> <p>修理保証付メンテナンス契約の保証対象を拡大。ランニングコストの定額化がはかれます。</p>

▶ 高耐久という優れた価値

高性能を保つ独自の設計思想

油圧機器の信頼性アップ 高性能作動油フィルタ



作動油フィルタに、より目の細かく、ろ過性能の高い高性能タイプを採用。しかも、メンテナンス間隔が大幅に延長されました。作動油をクリーンに保ち油圧機器の信頼性を高めています。

素早いサービス点検、随所に設置した 圧力検出タップとオイルサンプリングバルブ



ポンプに設置された
圧力検出タップ



作動油およびエンジンオイルチェックが
容易なSOSサンプリングバルブ

エンジンの信頼性を高める ウォーターセパレーター型燃料フィルタ



燃料フィルタとウォーターセパレータを一体にすることで、効率よく燃料のろ過と水抜きができエンジンのトラブルを防止します。

ひとクラス上の剛性構造、強靱なフロント部



細部のパーツにもCATのこだわり 信頼性を高めた油圧・電子制御系

電子制御系



金メッキ仕上げの
コネクタターミナル



防水性、耐振性にすぐれた
AMPシールコネクタ



難燃性、耐熱性にすぐれた
イエローレド被覆の配線

油水系



油漏れ防止効果の高い
Oリングフェイスシール
(ORFS) 継手

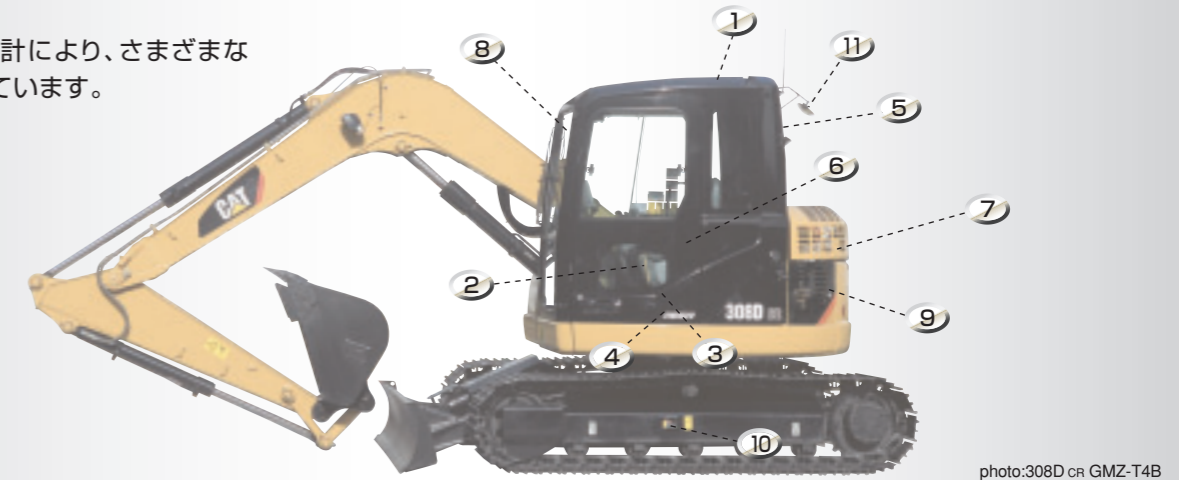


接続部の弛みを防ぐ
コンスタントトルククランプ

▶ 先進の安全性

一歩先を考えた安全装備

独自の安全重視設計により、さまざまな安全装備を搭載しています。



1 FOGS直付け可能なヘッドガードキャブ



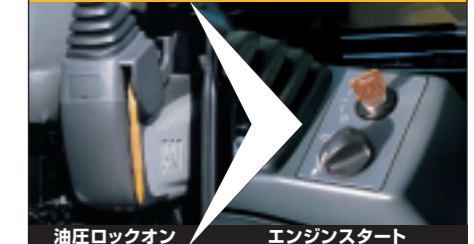
労働安全衛生法の
ヘッドガード規格適合

フロントガードおよびトップガードを
オプションで用意。
(いずれも
ISO 10262適合)

2 全作業機をロックする油圧ロックレバー



3 油圧ロック時しかエンジンが始動しない エンジンニュートラルスタート機構



4 万々に備えたエンジン非常停止スイッチ



5 容易に開放可能な後方脱出窓(フルリング式)



6 調整不要の巻き込み式シートベルト



7 エンジン部を隔離するファイアウォール



8 割れても飛散しにくい3層構造のラミネートフロントガラス



9 指の入らない間隔のエンジンファンガード



10 トラック張り調整の安全性を高める 2プリードトラックアジャスタ



11 後方視界をワイドにカバーする 球面リアビューミラー



▶ 作業ニーズをとらえる専用設計

多彩な現場にマッチする
アプリケーション対応機

解体現場に 解体仕様 (GMD-T4B)

CATの信頼性が細部に生きる
ヘビーデューティ設計。



建築・林道工事の現場に ブレード仕様 (GMZ-T4B)

掘削・積込みから押土・整地・埋戻しまで一台でこなします。フ
ロートポジション付大型ブレード装備の本格派です。

- ブレード幅 **2,320mm**
- 最大上昇量 **410mm**
- 最大下降量 **320mm**



高所から基礎構造物の解体まで 2ピースブーム解体仕様機

ブームの曲がり角度を自在に変えることにより、標準機を超える
作業高さや掘削深さを両立したオールラウンドマシン。

- 最大作業高さ **7,820mm**
- 最大掘削深さ **3,550mm**
- 最大作業半径 **6,440mm**

作業範囲はすべて
アーム先端ピンまで
のものです。



※納期・仕様についてはお問い合わせ下さい。

管工事などのクレーン作業に ニューショベルクレーン (GMZ-T4BSC)

充実の安全装備。

- クレーン作業時は、全作業装置のスピードを自動的に約1/3に制限します。
- 定格荷重以上の荷を吊った場合、ブーム/アームの持ち上げを停止します。
- クレーン作業時、バケットシリンダ作動ロック機構が作動します。
- JCA規格に合致させた吊り走行時の安全機能を追加しました。
(吊り走行時、自動的に定格荷重を1/2とし車両の転倒を防止します。)

きめ細かな表示・警告機能を標準モニタに集約。

- 実荷重と定格荷重を0.1トン単位で表示が可能です。
(サービス画面で旋回中心からフックまでの距離表示もできます。)

- 過負荷防止、吊りワイヤー干渉防止などの警報をモニタで確認できます。

◆ニューショベルクレーンは
「小型移動式クレーン」と
「車両系建設機械」に該当
します。

JCA 規格適合

◆吊り上げ能力

- 最大能力 **1.7t×3.35m**
- 最大半径時 **0.8t×5.46m**
- 最小半径時 **1.7t×1.64m**
- 最大地上揚程 **4.58m**



■ 装備品

●:標準装備 ○:オプション ー:装着不可または設定なし

仕様内訳	308D CR					
	GMZ (スタンダード)					GMD
	T4	T4BMS 盗難防止装置付	T4B ブレード仕様	T4BSD 共用配管	T4BSC ニューショベルクレーン	T4B 解体仕様
ブーム	3.7mGブーム	●	●	●	●	●
アーム	1.67m アーム (Gブーム用)	●	●	●	●	—
	1.67m 解体仕様用強化型アーム (Gブーム用)	—	—	—	—	●
	2.21m アーム (Gブーム用)	○	○	○	○	—
	2.21m 解体仕様用強化型アーム (Gブーム用)	—	—	—	—	○
バケットリンケージ	標準リンケージ	●	●	●	● [ショベル クレーン用]	—
	解体用強化リンケージ	—	—	—	—	●
標準バケット (ロングチップ [サイドバイザ付])	掘削バケット0.28 (0.25) m³ 800mm幅	●	●	●	●	●
足回り	450mm幅トリプルグロウサチャー (穴あき)	●	●	●	●	●
キャブ	KAB E1Pシート (ビニール)	●	●	●	●	●
	KAB E1Pシート (ファブリック)	○	○	○	○	○
	KAB 83/E1Pサスペンションシート	○	○	○	○	○
	スカイライト (スライド式サンバイザ付)	○	○	○	○	●
	ルーフハッチ	●	●	●	●	—
	自動選局AM/FMラジオ	●	●	●	●	●
	キャブフロントハーフガード (下側・メッシュタイプ)	○	○	○	○	●
ガード	バケットシリンダラインガード	○	○	○	○	●
	ヘビーデューティボトムガード*1	○	○	○	○	●
	スライベルガード	○	○	○	○	●
	センターラックガード	○	○	○	○	●
	アタッチメント配管	○	○	○	○	●*2
その他装備	共用配管 (ブーム配管含む)	○	○	○	●	●
	アーム配管 (高圧)	○	○	○	●	●
	ダブルエレメントエアフィルタ	○	○	○	○	●
	強化クーリングパッケージ	○	○	○	○	●
	ブレード (2,320mm幅・溶接カッティングエッジ)	—	●	●	●	●
	ニューショベルクレーン (バケットリンケージ含む)	—	—	—	—	●
	1.04トン標準カウンタウエイト	●	●	●	●	—
1.15トン増量カウンタウエイト	○	○	○	○	●	
MSS (マシンセキュリティシステム)	○	●	○	○	○	
工具一式	●	●	●	●	●	

※1:スライベルガード含まず ※2:アーム配管は強化型アーム用 バケット容量は新JIS表示、()内は旧表示です。

■ 全仕様標準装備品

油圧システム	安全装備	キャブ/室内装備	その他装備品		
<ul style="list-style-type: none"> ●エコノミーモード ●走行自動2速 ●ブーム自然降下防止弁 ●アームエネルギー再生回路 ●旋回反転防止弁 ●オートマチックスイングブレーキ ●予備バルブ ●自動デセル ●ワンタッチローアイドル ●高性能作動油フィルタ 	<ul style="list-style-type: none"> ●ヘッドガードキャブ ●後方脱出窓 (ブルリング式) ●ファイアウォール ●ラミネートフロントガラス ●巻き込みシートベルト ●油圧ロックレバー ●2ブレードロックアジャスタ ●ファンガード ●リアビューミラー (後方) 	<ul style="list-style-type: none"> ●けん引フック ●緊急時ブーム降下装置 ●エンジン非常停止スイッチ ●エンジンニュートラル ●スタート機構 	<ul style="list-style-type: none"> ●フルオートエアコン (外気導入式) ●静電気帯電防止型シート ●新型フルグラフィックカラーモニタ ●ピラーマウントワイバ (ウォッシュャ付) ●ワンタッチ開閉式フロントウインド ●書類入れ/マガジンラック ●ドリンクホルダ ●ルームライト/コートフック ●灰皿 	<ul style="list-style-type: none"> ●フロアマット ●デフロスタ ●走行ペダル/フットレスト ●調整式アームレスト 	<ul style="list-style-type: none"> ●キャタピラーワンキーシステム ●前照灯×2 (ブーム左、本体) ●ウォータセパレータ ●ラジアルシールエアフィルタ (インジケータ付) ●ツールボックス ●ウェーブフィンラジエータ ●グリスガン ●プロダクトリンクジャパン

■ 主なオプション

足回り	キャブ装備	その他	ニューショベルクレーン装備品	
<ul style="list-style-type: none"> ●450mm幅ゴムパットシュー*1 ●600mm幅トリプルグロウサチャー (穴なし) 	<ul style="list-style-type: none"> ●キャブライト ●12V電源ソケット ●サンシェード*2 (レインプロテクタ) ●ヘッドレスト 	<ul style="list-style-type: none"> ●コントロールパターン クイックチェンジャ (4WAY) ●トラベルアラーム ●ブーム右ライト ●32Wハイドロリックオイル ●リアビューミラー (左) ●寒冷地仕様 ●各種バケット (別項参照) 	<ul style="list-style-type: none"> ●キャブオーバーヘッドガード (ISO-10262、FOGS準拠) ●キャブフロントフルガード*2 (1ピース・メッシュタイプ) ●2,320mm幅ブレード (ボルトオンカッティングエッジ付) ●2,470mm幅ブレード (ボルトオンカッティングエッジ付) 	<ul style="list-style-type: none"> ●油圧安全弁 ●急落下防止弁付 ●ブーム・アームシリンダ ●過負荷制限装置 ●水準器 ●全格納式フックタイプ吊り具 ●後部回転灯



※1センターラックガードとの同時装着はできません。 ※2キャブフロントガードとサンシェードとの同時装着はできません。 納期、仕様等はお問い合わせください。

■ 運転質量／バケット容量／掘削力／寸法／接地圧

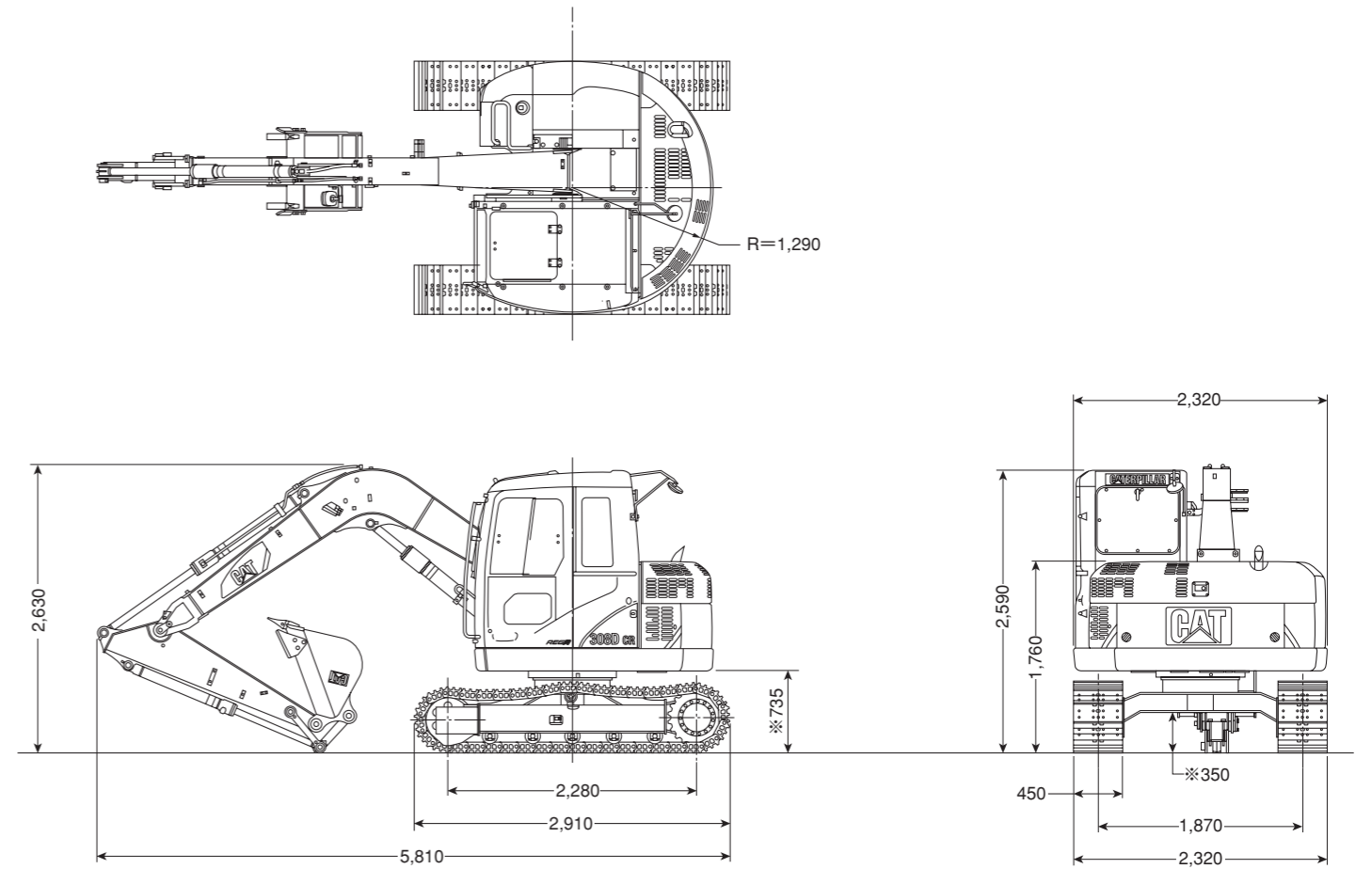
仕様	308D CR						
	3.7mブーム / 1.67mアーム						
	GMZ (スタンダード)				GMD		
	T4	T4BMS (盗難防止装置付)	T4B (ブレード仕様)	T4BSD (共用配管)	T4BSC (ニューショベルクレーン)	T4B (解体仕様)	
運転質量	kg	7,400	7,850		7,930	8,110	
バケット容量	新JIS (旧JIS) m ³	0.28 (0.25)					
新掘削力	アーム	kN(tonf)					39.4 (4.0)
	バケット	kN(tonf)					57.2 (5.8)
寸法	全長 (輸送姿勢時)	mm	5,810				
	全幅 (トラック全幅)	mm	2,320				
	上部旋回体全幅	mm	2,320				
	全高 (ブーム上端 / 輸送姿勢時)	mm	2,630				
	トラック全長	mm	2,910				
	履帯中心距離	mm	1,870				
	タンブラ中心距離	mm	2,280				
	最低地上高 (ラグ高さ含まず)	mm	350				
足回り	後端旋回半径	mm	1,290				
	シユ幅*	mm	450TG				
接地圧	kPa(kg/cm ²)	32 (0.33)	34 (0.35)		35 (0.35)	35 (0.36)	

単位は国際単位系によるSI単位表示です。()内は従来の単位表示による参考値です。

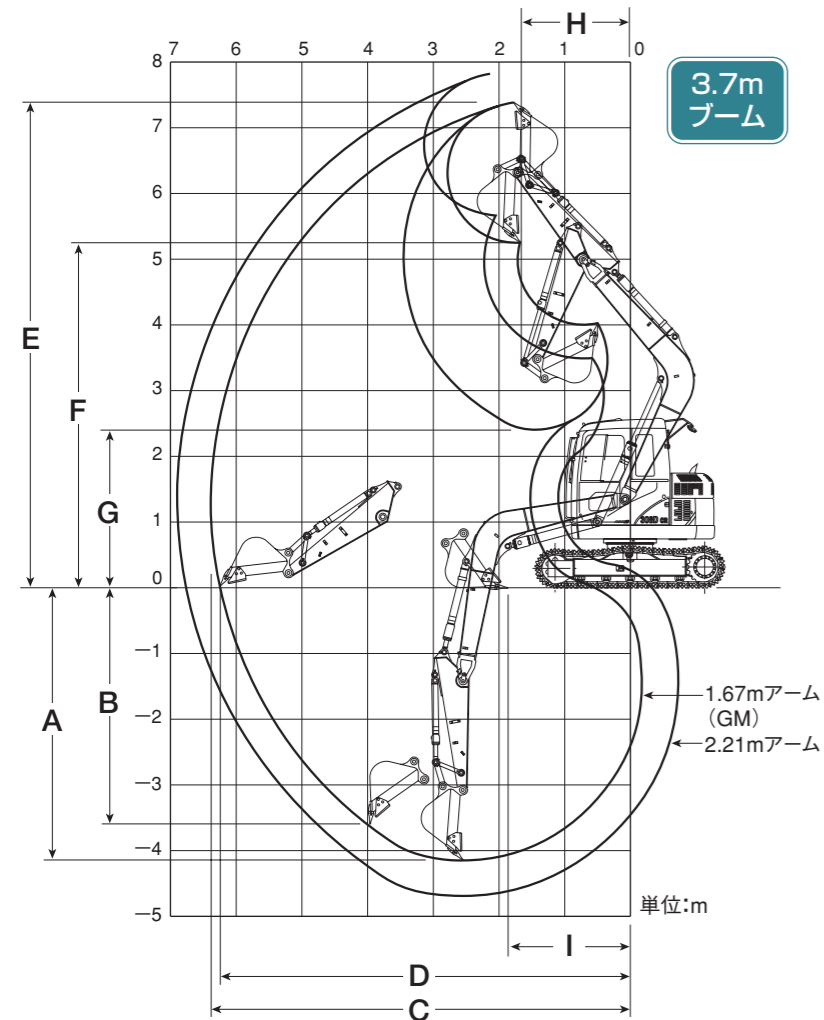
※ TG:トリプルグロウサシュ

■ 外形図 [単位: mm *ラグ高さ含まず]

308D CR(GMZ-T4)



■ 作業範囲



3.7m
ブーム

3.7m Gブーム

アーム長さ m	1.67mアーム
A 最大掘削深さ	4,140
B 最大垂直掘削深さ	3,600
C 最大掘削半径	6,390
D 最大床面掘削半径	6,250
E 最大掘削高さ	7,390
F 最大ダンプ高さ	5,250
G 最小ダンプ高さ	2,410
H フロント最小旋回半径	1,670
I 床面仕上最小半径	1,860

装着バケットにより仕様値が若干異なる場合があります。 単位:mm

3.7m Gブーム

アーム長さ m	2.21mアーム
A 最大掘削深さ	4,690
B 最大垂直掘削深さ	4,110
C 最大掘削半径	6,900
D 最大床面掘削半径	6,770
E 最大掘削高さ	7,810
F 最大ダンプ高さ	5,670
G 最小ダンプ高さ	1,840
H フロント最小旋回半径	1,710
I 床面仕上最小半径	1,410

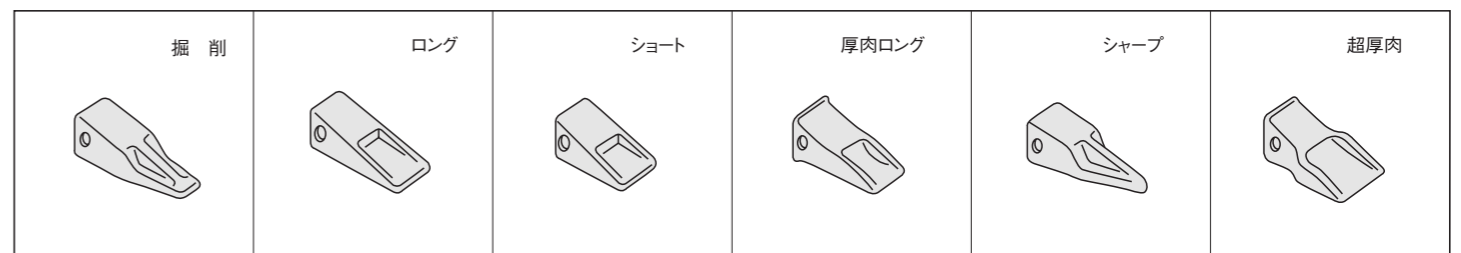
装着バケットにより仕様値が若干異なる場合があります。 単位:mm

■ バケット種類／適用フロント

		掘削					
バケット容量 新JIS (旧JIS) m ³	山積 平積	0.14 (0.13)	0.18 (0.16)	0.23 (0.20)	0.24 (0.22)	0.28 (0.25)*	
		サイドカッタ有 (最大外幅)	—	—	—	700	800
バケット幅 mm	サイドカッタ無 (最大外幅)	400	500	600	620	720	
バケット質量 kg		150	170	190	200	220	
ツース本数		3			4		
308D CR	3.7mブーム	1.67mアーム	○	○	○	○	◎
		1.67m強化型アーム	○	○	○	○	◎
		2.21mアーム	○	○	◎	○	×
		2.21m強化型アーム	○	○	◎	○	×

○標準バケット ○装着可能 ×使用注意 ※縦ピンバケットも用意しております。

■ チップ種類



■ 主要諸元 (GMZ-T4)

機 種	308D CR
運転質量 kg	7,400
標準バケット容量 m ³	0.28 (0.25)
掘削力	
アーム kN (tonf)	39.4 (4.0)
バケット kN (tonf)	57.2 (5.8)
寸 法	
全 長 mm	5,810
全 幅 mm	2,320
全 高 mm	2,630 (ブーム上端)
標準シュー幅 mm	450
旋回速度 min ⁻¹ (rpm)	10.0 (10.0)
走行速度 km/h	5.0 (高速) .3.1 (低速)
登坂能力 % (度)	70 (35)
接地圧 kPa (kgf/cm ²)	32 (0.33)
エ ン ジ ン	
名 称	三菱 4M40-TL E3Aディーゼルエンジン
形 式	4サイクル水冷直列渦流室式、ターボチャージャ、アフタークーラ付
総行程容量 ℓ	2.83
定格出力 kW (PS) / 回転数 min ⁻¹ (rpm)	41.5 (56) / 2,000 (2,000)
油 圧 機 器	
ポンプ形式	可変容量ピストン×1+ギヤ×1
旋回モータ形式	定容量ピストン×1
旋回ブレーキ形式	モータ内蔵ディスクブレーキ
走行モータ形式	可変容量ピストン×2
走行ブレーキ形式	モータ内蔵ディスクブレーキ
リリーフバルブ設定圧 kPa (kgf/cm ²)	28,000 (286) (作業機) / 32,000 (326) (走行)
燃料タンク (軽油) ℓ	125
容 ハイドロリックオイル ℓ	82 (全量)
量 オイルパン ℓ	12.5
冷却水 ℓ	15.7 (リザーバタンク1.5ℓ含)

単位は国際単位系によるSI単位です。またバケット容量と掘削力は新JIS表示です。
()内は旧表示を併記したものです。

キャタピラー・ジャパン株式会社

本社 (代表) 東京都世田谷区用賀4丁目10番1号 〒158-8530 TEL.03-5717-1121
(カタログお問い合わせ先) TEL.042-764-8730
(HPアドレス) <http://japan.cat.com/>

労働安全衛生法に基づき機体質量3トン未満の建設機械の運転には事業者が実施する「小型車両系建設機械運転技能特別教育」の修了が必要です。

労働安全衛生法に基づき機体質量3トン以上の「車両系建設機械 (整地・運搬・積込・掘削用) および (解体用) の運転」には登録教習機関の行う「技能講習」を受講し修了証の取得が必要です。

吊り上げ荷重1~5トン未満の「小型移動式クレーン」の運転、および吊り上げ荷重1トン以上の玉掛け業務には登録教習機関の行う「技能講習」を受講し修了証の取得が必要です。

CATERPILLAR (キャタピラー) 及びCATIはCaterpillar Inc.の登録商標です。
REGAはキャタピラー・ジャパン株式会社の登録商標です。

掲載写真はカタログ用にポーズをつけて撮影したものです。機械から離れる場合は必ず作業装置を接地させてください。
掲載写真は標準仕様と一部異なる場合があります。また仕様は予告なく変更することがあります。



本機をご使用の際は、必ず取扱説明書をよく読み、正しくお使いください。
故障や事故などを防止する為、定期点検を必ず行ってください。

この印刷物には、環境にやさしい大豆油インク、FSCミックス認証用紙 (SGS-COC-001429)、水なし印刷を使用しています。



お問い合わせ先

