

# 環境リサイクル機械

## S80 自走式振動スクリーン



### 砂や砂利などの細粒選別に圧倒的な能力を発揮する 4選別スクリーン

高振動により、砂や細砂の選別が効率的に行え、原料を目的に応じた調整可能な定量供給システムと大型スクリーンが高精度な選別を可能にします。

#### 主な用途

砕石場での表土処理、骨材の選別、鉄鉱石・コークスの選別  
砂・砂利の選別



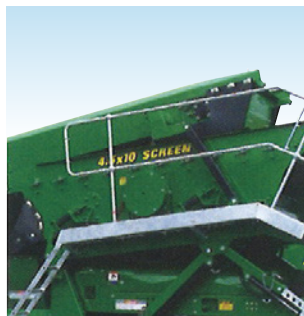
輸送姿勢

## 主な特長

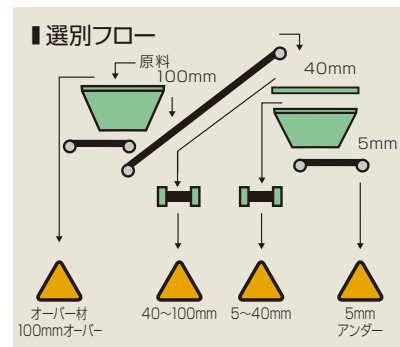
- 1,480mm×3,195mm、6m<sup>3</sup>のホッパにより大型バケットでの直接投入が可能です。
- アプリケーションによってスクリーンボックスの角度を調整できるため、材料の含水量や粒度によってスクリーンデッキを最適な位置に調整可能です。
- 最新の排出ガス規制「オフロード法少数特例」に適合する環境性能のCATエンジンを搭載しています。

5~20	20~40	40~100	100~150	150~250
◎	◎	◎	△	-

※材料によって異なります。

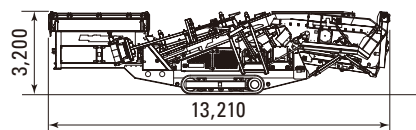


スクリーンボックス

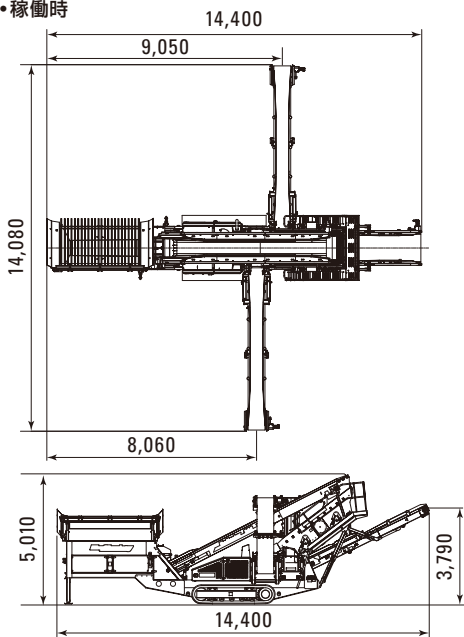


## 外形図

### ・輸送時



### ・稼働時



## 主要諸元

S80			
作業時寸法	全長×全幅×全高	mm	14,400×14,080×5,010
輸送時寸法	全長×全幅×全高	mm	13,210×2,500×3,200
ホッパ	機械質量	kg	19,250
	サイズ (長さ×幅)	mm	3,195×1,480
	容量	m <sup>3</sup>	6
スクリーン形式	トップデッキ寸法	mm	3,050×1,370
	上網 織網 標準網	mm	40 ※
	ボトムデッキ寸法	mm	2,440×1,370
	下網 スピードハーブ	mm	5 ※
傾斜角		度	27~37
コンベヤ形式	フィーダコンベヤ幅	mm	900
	メインコンベヤ幅	mm	900
	テールコンベヤベルト幅	mm	1,050
	テールコンベヤ最大排出高さ	mm	3,790
	サイドコンベヤベルト幅	mm	650
	サイドコンベヤ最大排出高さ	mm	4,110
動力装置	エンジン 定格出力/回転数 kW/rpm		CAT C4.4 T4F 97.9/2,200
	燃料タンク容量	L	342
	作動油タンク容量	L	516
トラック	クローラ長さ(センター間)	mm	2,500
	クローラ幅	mm	400
能力	最大投入塊サイズ	mm	400
	最大供給能力	t/h	250

※ 標準仕様 ※ 織網は各種サイズがございます。

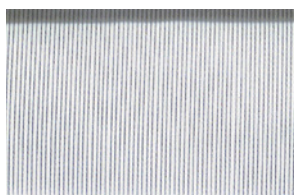
※ 供給能力は製品サイズ、供給材料の性状により変動します。

※ 仕様値は予告なく変更する場合がございます。

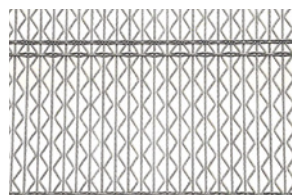
## 振動スクリーン用オプション



ホッパーグリッド



ハーブスクリーン



Zスクリーン



ボールデッキ

## 日本キャタピラー合同会社

(カタログお問い合わせ先)  
 東京都中野区本町1-32-2 ハーモニータワー 〒164-0012  
 TEL.03-5334-5655 FAX.03-5334-5660  
 (HPアドレス) <http://www.nipponcat.co.jp>



機械をご使用の際は、必ず取扱説明書をよく読み、正しくお使いください。  
 故障や事故などを防止する為、定期点検を必ず行ってください。