

# D6K2

ブルドーザ



写真の機械は国内仕様と異なる場合があります。

## エンジン

エンジン型式	Cat® C4.4 ACERT™ (ツインターボ)
排出ガス規制	オフロード法2014年基準
エンジン出力(最大)	
SAE J1995	119 kW
ISO 14396	117 kW

## エンジン (続き)

定格出力(ネット)	
SAE J1349	95 kW
ISO 9249	97 kW

## 質量

運転質量	
XL	13,357 kg
LGP	14,135 kg



オフロード法2014年  
基準適合



## D6K2の特長

### Cat Connect (Catコネクト) テクノロジー

Catスロープ表示機能、Catステイブルブレード、Cat GRADE with Slope Assist (Catグレード スロープアシスト) を標準装備し、より迅速かつ正確に作業を行うことができます。Cat GRADE with 3DやCat AccuGrade™ (Catアキュグレード) など、オプションのGRADE (グレード) テクノロジーは、お客様の作業現場に最適な拡張性、性能、予算に合わせて機能を選択することができます。

### パワーと効率

ツインターボチャージャー搭載のCat C4.4 ACERTエンジンと、新しいハイドロスタティックトランスミッションの組み合わせにより、さらに燃料効率を改善し、クラス最高のドライフトレーンを実現します。エコモードでは走行速度を維持しつつエンジン回転数を最適化し、仕上げ整地などの軽負荷作業では最大17%の燃料を削減します。

### 整地作業に最適

D6K2では、新しいイコライザバー設計、より強固になったトラックローラフレーム、スムーズな乗り心地を実現する足回りを採用しています。これにより、最高の整地速度と統合テクノロジーを活用して、仕上げ整地の生産性を最適化します。



## 目次

パワーと効率 .....	3
運転室 .....	4
容易な運転操作 .....	5
排出ガス低減技術 .....	5
統合テクノロジー .....	6
作業性を高めるための装備 .....	8
サービス性とカスタマーサポート .....	9
ブルドーザの仕様 .....	10
標準装備品 .....	14
オプション装備品 .....	15

新型D6K2ドーザはこれまでにないスマートさと効率性を実現しています。スロープアシストなどのGrade (グレード) テクノロジーを標準装備し、経験の浅いオペレータでも、より簡単に短時間で、高い品質の作業が行えます。しかし、そのようなインテリジェンスはパッケージの一部にすぎません。エコモードと新しいパワートレーンの組合せにより、最大17%の燃料削減をしながらも、優れた操作性、高いステアリング応答性、優れたブレード負荷性能を発揮します。またこのドーザは最適なバランスを維持し、仕上げ整地用途で抜群の性能を発揮する足回り設計を採用しています。D6K2はオフロード法2014年 (Tier 4 Final) 排出ガス基準に適合しています。



# パワーと効率

## 性能重視の設計

### パワフルなドライブトレイン

ツインターボチャージャー搭載のCat C4.4 ACERTエンジンと、新しいハイドロスタティックトランスミッションの組み合わせにより、さらに燃料効率を改善し、クラス最高のドライブトレインを実現します。このハイスタットトランスミッションは、優れた操作性、高いステアリング応答性、優れたブレード負荷性能を発揮します。

### エコモード

エコモードでは走行速度を維持しつつエンジン回転数を最適化し、仕上げ整地などの軽負荷作業では最大17%の燃料を削減します。

### アイドリングを低減

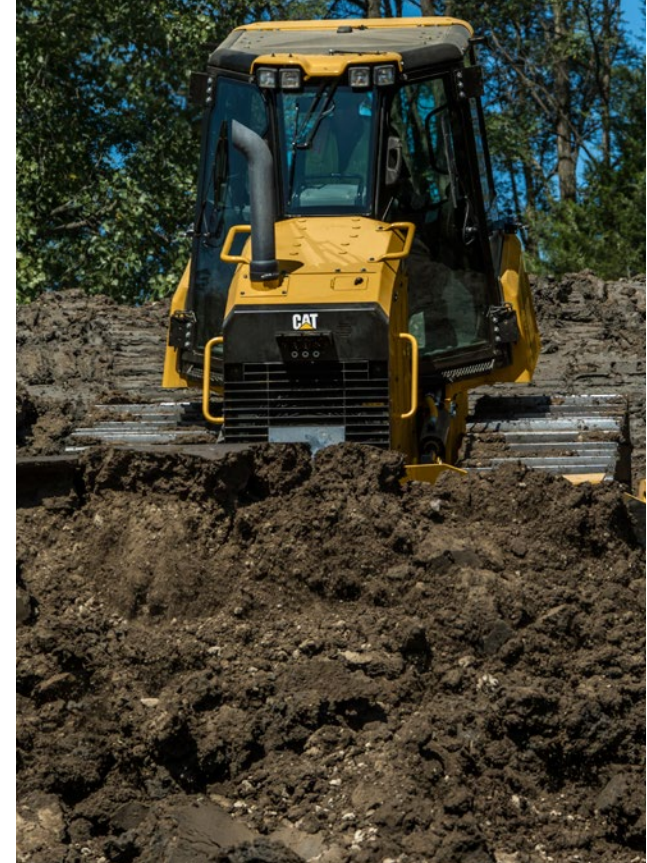
アイドリング時にエンジン回転数を下げる、または設定した時間が経過すると車両を停止し、さらに燃料を節約して、アイドリング規制にも適合します。オートアイドリングストップ機能により事前に設定した時間が経過するとエンジンを停止して、アイドリングの低減と燃料の節約を実現します。

### トラクションコントロール

新しいオートトラクションコントロールを標準装備。条件の悪い地盤でもトラックのスリップが自動的に低減されるので、生産性と仕上げ面の品質が向上します。

### 効果的な冷却

最新のクーリングパッケージでは、エアフローの増加とファン速度の低減により効率が向上。冷えた状態では油圧デマンドファンが自動的にファン回転数を下げるので、燃料の節約につながります。オプションの油圧リバーシングファンを装備すれば、自動または手動モードでファンを逆回転させて、ラジエータコアからホコリを排出することができます。





# 運転室

## 快適性と生産性



広々として静かなキャブには、開口部の広いドアやエアサスペンションシートを採用し、一日を通して快適に作業できます。人間工学に基づいたシートマウント式ジョイスティックコントロールは振動を抑えます。ブレードや縁石、狭いスペースまで十分に見渡せるので、作業の精度が上がります。

新型の見やすい液晶ディスプレイ (LCD、Liquid Crystal Display) は、スロープアシストとリアカメラに対応しており、追加のモニタは不要です。

### 作業装置およびステアリングコントロール

- ジョイスティック1本でスピード、方向、ステアリング操作が可能。スピード調整やトラクションコントロールのためのサムホイールも装備。
- ドーザ/作業装置のコントロールによりVPATブレードを6通りに操作できるうにパワーピッチの調整も可能。ブレードシェイク機能で、粘性の高い材料でも落とせます。
- 改良された油圧バルブで応答性がさらに向上。感覚に見合った正確な操作ができる電気油圧式コントロールは、感度をFine (精密)、Medium (ノーマル)、Coarse (ラフ) に調整可能。
- リアビジョンカメラ (オプション) を装備すれば、車両後方の視認性がさらに向上。
- 改善された冷暖房換気システムですばやく冷却。オペレータにより近い位置で空気を循環させることでさらに快適性が向上。
- 新しい双方向コントロール (標準) - ダイアルであらかじめ前進/後進ギヤを選択することで、労力の軽減と効率の改善を実現。設定をオペレータプロフィールとして保存でき、利便性がさらに向上しています。
- ヒータ/ベンチレータ付きシートやヒータ付コントロールハンドルオプションで、さらに快適性が向上。





# 容易な運転操作

## 感覚に見合った正確な操作

D6K2は保有資産でも、短期レンタルでも、オペレータが操作しやすい車両です。

- スローアシストやステイブルブレードなどのテクノロジーを標準装備。経験の浅いオペレータでも、短時間かつ省操作で高品質な勾配を仕上げることができます。
- ジョイスティックコントロールは、感覚に見合った正確な操作ができます。
- 短時間で仕上げ整地ができる車両バランスと足回り設計です。
- オプションのリアビューカメラを装備すると、車両後方の視認性を高めることができます。
- 輸送しやすい車体幅。オプションの折りたたみ式ブレードを選択すれば、さらに輸送が容易。



# 排出ガス低減技術

## 定評ある統合ソリューション



- オフロード法2014年規制 (Tier 4 Final) 排出ガス基準に適合しています。
- 排出ガス技術 - オペレータの操作も再生のための車両停止も不要。
- 尿素水の使用量は通常、燃料消費量の2.5%程度で、非常に優れた燃料効率を実現。
- エンジンの耐用期間に合わせて設計されたディーゼルパーティキュレートフィルタは、清掃が不要。
- ポンプが自動的に尿素水ラインをパージして凍結を防止。
- 尿素水の補充時、満タンに近づくと音が鳴って知らせます (キーオン時)。



# 統合テクノロジー

## 作業現場の監視、管理、改善



### ドーザ用GRADE(グレード)

Cat Connect (Catコネクト)のGRADE(グレード)テクノロジーは、整地作業する対象を迅速かつ正確に定める上で役立ちます。オペレータの負担を軽減しながら、できるだけ少ない往復回数で作業を完了できるので、時間を節約し、利益を増加させることができます。

#### Cat GRADE with Slope Assist (Catグレード スロープアシスト) (■)

勾配に合わせてあらかじめ設定済みのブレードアングルを自動的に維持することで、適切なブレードの下げ幅や勾配の向きが容易に得られます。このシステムにより、時間を節約し、仕上げ精度を高め、オペレータの操作量を減らすことができます。ベテランのオペレータでは生産性がさらに向上し、経験の浅いオペレータの場合も、短時間でより高精度の仕上げを行うことができます。

**Catスロープ表示機能 (■)** - 車両の横断勾配および縦断勾配が前方のモニタに表示されるので、傾斜地作業をより高い精度で行えます。

**Catステイブルブレード (■)** - オペレータのブレードコントロール操作をサポート。より簡単に、短時間で仕上げ整地を行えます。

**Cat GRADE with 3D (●)** - 2017年始めより利用可能) - 押土と仕上げ整地の両方の用途で整地作業の効率、精度、生産性を高める、工場装着の一体型グレードコントロールシステムです。アンテナはキャブーフに設置されているため、従来ブレードに取り付ける必要のあったマストとケーブルが不要になっています。AccuGrade (アキュグレード) 対応オプション (ARO, AccuGrade Ready Option) は、汎用性を高めるためのパッケージの一部です。AutoCarry™は、生産性をさらに向上させるために搭載されています。

**Cat AccuGrade (Catアキュグレード) (●)** - ディーラ装着の後付けのグレードコントロールシステムで、整地作業における汎用性を高め、ニーズに合わせて変更することができます。2D平面とスロープ作業のためのレーザーシステム、複雑な3D切土・盛土作業のための全地球的航法衛星システム (GNSS, Global Navigation Satellite System) コントロール、精密な整地や仕上げ整地のためのユニバーサルトータルステーション (UTS, Universal Total Station) システムを選択することができます。

**AccuGrade (アキュグレード) 対応オプション (ARO) (■)** - AccuGrade 2Dおよび3Dグレードコントロールシステムの装備やアップグレードが容易です。車両の汎用性や再販価値を高めることに役立ちます。

(■) = 標準装備

(●) = オプション装備







### LINK (リンク) テクノロジー

LINK (リンク) テクノロジーにより車両に無線機能を備えることができるため、VisionLink® (ビジョンリンク) ソフトウェアなどのオフボードアプリを使用して、車載センサ、コントロールモジュール、その他のCat Connect (Catコネク特) テクノロジーにより収集される情報を双方向でやりとりすることができます。

### Product Link (プロダクトリンク)™/ VisionLink (ビジョンリンク)

Product Linkは、感覚に頼らずに車両を管理できます。オンラインのVisionLink (ビジョンリンク) インターフェイスを介して、位置、稼働時間、燃料使用量、生産性、アイドル時間、診断コードを把握できます。お客様の保有車両をリアルタイムで管理し、効率を最大化し、生産性を高め、オペレーティングコストを低減することができます。

Cat Connect (Catコネク特) は、テクノロジーとサービスの活用により、現場の効率を向上させることができます。テクノロジーを有する車両から得られるデータを活用することで、従来よりも車両やオペレーションに関する多くの情報や見通しを得ることができます。

以下のCat Connectサービスも、最寄りのCatディーラからお求めいただけます。



車両管理

**車両管理** – 稼働時間を増加させ、オペレーティングコストを削減します。



生産性

**生産性** – 生産量を管理して、現場の効率改善を図ります。



安全性

**安全性** – 作業現場での認識を高め、作業員と車両の安全を確保します。





## ブレード

- 頑丈な可変ピッチパワーアングルチルト (VPAT、Variable Pitch Angle Tilt) ブレードは、油圧でリフト、アングル、チルトを調整できるので、正確な結果を得られます。
- 幅広のブレードにより短時間で多くの作業が可能。
- ブレードシェイク機能で、容易に土砂を落とせます。
- オプションの折りたたみ式ブレードを選択すれば、輸送時の幅を制限できます。
- パワーピッチオプションは、右側コントロールのボタン操作で、お客様のアプリケーションに最適なブレードピッチ角に簡単に整えます。

# 作業性を高めるための装備

## お使いの車両の最適化

### 後部作業装置

作業内容に合わせて、平行リンク式マルチシャックリッパ、ウインチ、ドローバなどの装置をD6K2に装着できます。デュアルコントロールパッケージを装備すれば、リッパとウインチのいずれも簡単に操作できます。

作業に合わせ、機械を最適化するのに役立つオプションについては、最寄りのCatディーラーにお問い合わせください。

### 林業仕様

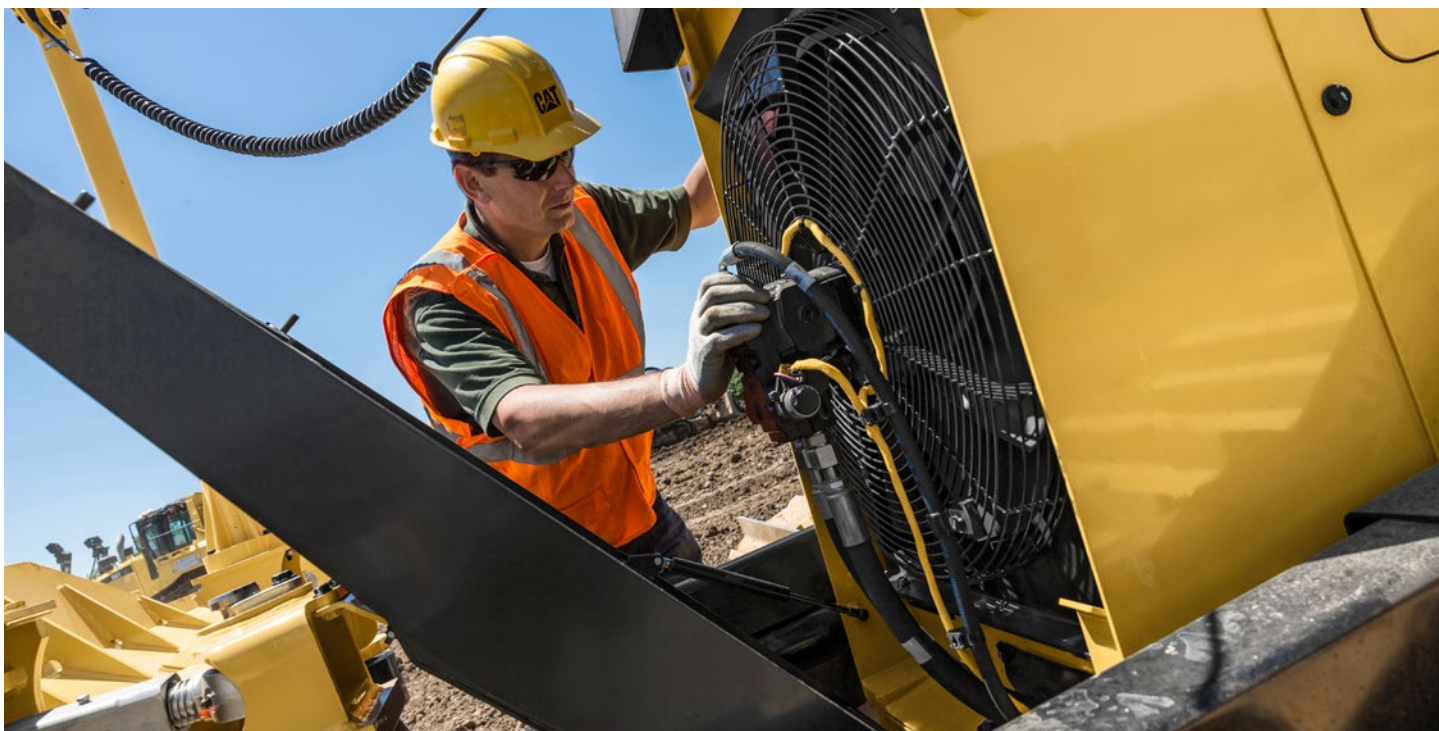
特殊仕様には、林業用ブレード、油圧式ウインチ、キャブの保護性能を高める360度ガード、ヘビードューティリアタンクガードなどを揃えています。



## 足回り

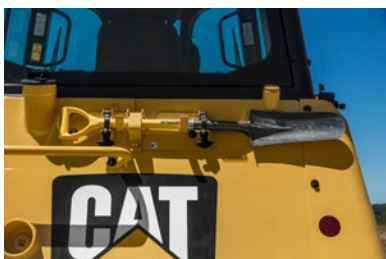
- 最適化された足回り - 下部ローラ8個とキャリアローラ2個を備え、スムーズな乗り心地と仕上げ整地の精度が向上。新しいイコライザバール設計により、すばやく高精度な表面仕上げが可能です。
- 伐採作業、傾斜地、岩石の多い場所での作業など、過酷な用途には、Heavy Duty (ヘビーデューティ) の足回りをお選びください。
- 摩耗性が高い用途や低～中程度の衝撃の用途には、作業性の向上と摩耗に対する耐性を考慮した設計で長寿命と低コストを実現する、SystemOne™足回りをお選びください。
- 幅広いトラックシューの形状と幅をお選びいただけるため、車両をさらに最適化して、優れた性能と長寿命化を図ることができます。





## サービス性とカスタマーサポート

長時間の稼動にも対応



長い整備間隔と容易なメンテナンスで車両を最適な状態に保ち、保有経費とオペレーティングコストを削減できます。

- エンジンルーム左側の大型のヒンジ付きドアから、定期的なエンジンメンテナンスポイントに楽にアクセス。
- エンジンオイルフィルタには大型のアクセスパネルから、燃料フィルタには新しいパネルから楽にアクセス。
- 左後方のサービスルーム内の油圧フィルタに地上面から楽にアクセス。
- メンテナンスポイントと診断ポイントを集中配置。
- 尿素水充填口に地上面からアクセス。
- 新型のトラックローラフレームには、清掃が容易な設計を採用。
- オプションのブラケットを選択すると、車両後方にスコップを保管できます。
- オプションの車載燃料補給ポンプは、離れた場所にある燃料ドラムからでも安全かつ迅速に燃料を補給できるよう設計されています。



# D6K2ブルドーザの仕様

## エンジン

エンジン型式	Cat® C4.4 ACERT™ (ツインターボ)
排出ガス規制	オフロード法2014年基準
エンジン出力(最大)	
SAE J1995	119 kW
ISO 14396	117 kW
定格出力(ネット)	
SAE J1349	95 kW
ISO 9249	97 kW
内径	105 mm
行程	127 mm
排気量	4.4 L

- オフロード法2014年基準(Tier 4 Final)に適合するディーゼルエンジンは、硫黄の含有量が15 ppm(mg/kg)以下のULSD(Ultra Low Sulfur Diesel、超低硫黄ディーゼル)燃料のみを使用する必要があります。Cat® DEO-ULS™またはCat ECF-3、API CJ-4、ACEA E9仕様に適合するオイルが必要です。機械特有の推奨燃料については、OMM(取扱説明書、Operation and Maintenance Manual)をご覧ください。
- Cat選択式触媒還元(SCR、Selective Catalytic Reduction)システムで使用する尿素水は、国際標準化機構(ISO、International Organization for Standardization)規格22241の要件を満たしている必要があります。
- 2,200 rpmでのエンジン定格
- 表示されている定格出力(ネット)は、エンジンにエアクリーナ、オルタネータ、エアコンディショナコンプレッサが装着された状態で全負荷をかけ、冷却ファンが最高速度で回転している場合に、エンジンフライホイール部で得られる出力です。
- 標高3,000 mまではエンジンの出力低下は生じず、標高3,000 mを超えると自動的に出力が下がります。

## トランスミッション - 走行速度

形式	ハイドロスタティック
前進	0~10 km/h
後進	0~10 km/h

## 交換時の容量

燃料タンク	260 L
尿素水タンク	19 L
冷却水	30 L
エンジンクランクケース	11 L
ファイナルドライブ(各XLおよびLGP)	18.5 L
作動油タンク	64 L

## 質量

運転質量	
XL	13,357 kg
LGP	14,135 kg
輸送質量	
XL	13,095 kg
LGP	13,873 kg

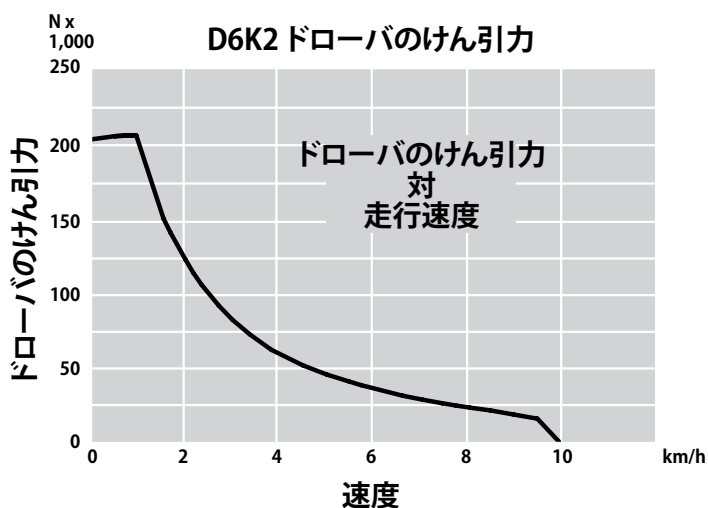
- 運転質量: EROPS、A/C、ライト、VPATドーザ、トランスミッション、ドローバ、エンジンエンクロージャ、3バルブ油圧システム、燃料100%、Catコンフォートシリーズエアサスペンションシート、オペレータを含みます。
- 輸送時質量: EROPS、A/C、ライト、VPATドーザ、トランスミッション、ドローバ、エンジンエンクロージャ、3バルブ油圧システム、燃料10%、Catコンフォートシリーズエアサスペンションシートを含みます。

## 足回り

シュー幅	
XL	560 mm
LGP	760 mm
シュー枚数/片側 - XL/LGP	40
グロウサ高さ	
標準仕様シュー	48 mm
高耐久仕様シュー	57 mm
カーブアベックスシュー	66 mm
クローラ中心距離	
XL	1,770 mm
LGP	2,000 mm
接地長 - XL/LGP	2,645 mm
接地面積	
XL	2.96 m <sup>2</sup>
LGP	4.02 m <sup>2</sup>
接地圧	
XL	44.2 kPa
LGP	34.5 kPa
トラックローラ/片側 - XL/LGP	8



## ドローバのけん引力



## ブレード

ブレードタイプ	VPAT、VPAT折りたたみ式*
ブレード容量	
XL、VPAT	3.26 m <sup>3</sup>
LGP、VPAT	3.81 m <sup>3</sup>
ブレード幅(エンドビットを含む)	
XL、VPAT	3,196 mm
LGP、VPAT	3,682 mm

\*VPAT折りたたみ式ブレードの容量と幅は、XL/LGP VPATブレードと同じです。

## リッパ

形式	平行リンク式(固定)
ポケット間隔	896 mm
シャンクゲージ	1,792 mm
シャンク断面	58.5 × 138 mm
ポケット数	3
ビーム全幅	1,951 mm
ビーム断面積	165 × 211 mm
最大貫入力	
XL	42.2 kN
LGP	45.1 kN
最大掘起力	
XL	166.7 kN
LGP	166.7 kN
最大貫入深さ - XL & LGP	360 mm
質量(シャンク1本を含む)	845 kg
追加シャンク(1本)	34 kg

## ウインチ

ウインチモデル	PA50
ウインチドライブ	ハイドロスタティック
質量*	907 kg
ウインチとブラケットの長さ	845 mm
ウインチケース幅	740 mm
ドラム直径	205 mm
ドラム幅	274 mm
フランジ直径	457 mm
ドラム容量(推奨ロープ)	93 m
ドラム容量(オプションのロープ)	67 m
ロープ直径(推奨)	19 mm
オプションケーブルサイズ	22 mm
ケーブルフェールールサイズ(外径)	54 mm
ケーブルフェールールサイズ(長さ)	67 mm

### ベアドラム

最大けん引力	222.4 kN
定格ロープ速度	38 m/min

### フルドラム

最大けん引力	115.7 kN
定格ロープ速度	70 m/min

\*質量にはポンプ、オペレータ用コントロール装置、オイル、マウンティングブラケット、スペーサが含まれます。



# D6K2ブルドーザの仕様

## 規格

### ROPS/FOPS

- Caterpillar製車両のROPS(Roll Over Protective Structure、転倒時運転者保護構造)は、ISO 3471:2008のROPS規格に適合しています。
- FOPS(Falling Object Protective Structure、落下物保護構造)は、ISO 3449-2005 Level IIIに適合しています。

### ブレーキ

- ブレーキはISO 10265:2008規格に適合しています。

## 騒音および振動レベル

- 公示されている動作時の運転者音圧レベルは76 dB(A)です。これは、"ISO 6396:2008"を適用し、密閉したキャブで測定した場合の値です。この測定は、エンジン冷却ファンを最高速度にして実施されています。騒音レベルは、エンジン冷却ファンの回転数により異なる場合があります。キャブが適切に取り付けられ、整備されている状態で測定されました。この測定はキャブのドアとウィンドウを閉めた状態で実施されています。  
注記: 動作時の運転者音圧レベルの不確か性は±2 dB(A)です。
- 開放型運転室を装備している場合、騒音が大きい環境で運転する場合、または整備が適切になされていないキャブで運転する場合には、聴覚保護具が必要になることがあります。
- 保証されている外部音響出力レベルは109 dB(A)です。これは、動作時の試験手順および"ISO 6395:2008"に規定された条件で測定した場合の値です。この測定は、エンジン冷却ファンを最高速度にして実施されています。騒音レベルは、エンジン冷却ファンの回転数により異なる場合があります。

欧州連合加盟国および"EU指令"採用国向け車両の騒音レベル情報。次の情報は、製品識別プレートに"CE"マークが付けられている車両構成に対してのみ適用されます。

- 109 dB(A)を示す認定ラベルが貼られていれば、ラベルにより、その車両の環境騒音認定が欧州連合の要件を満たしていることが証明されます。ラベルに記載されている値は、"2000/14/EC"で定められた条件での製造時点で保証された外部音響出力レベル( $L_{WA}$ )を示しています。

## サスティナビリティ

### エンジン排出ガス

- オフロード法2014年(Tier 4 Final)排出ガス基準に完全準拠

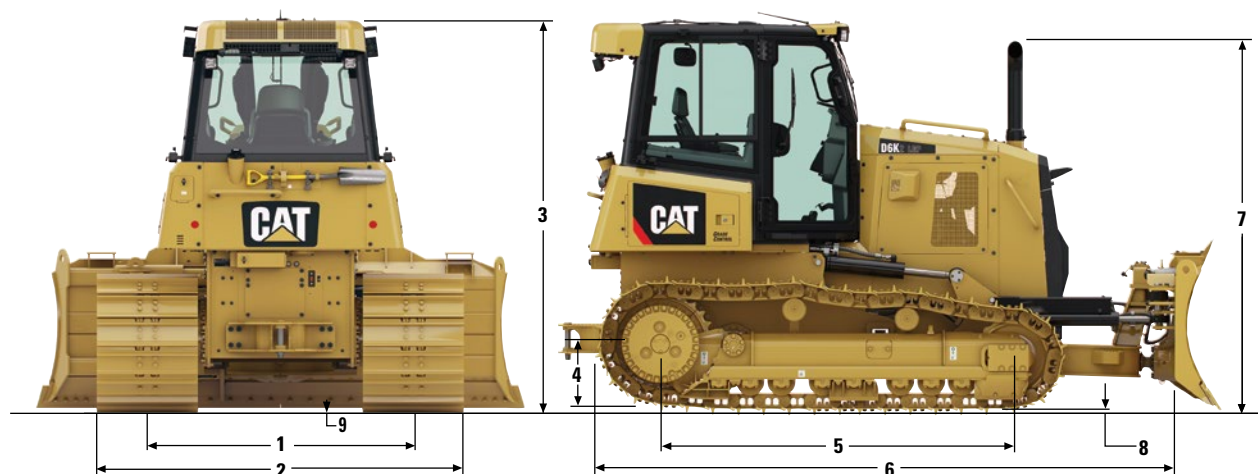
### 振動レベル

- 経験豊かなオペレータが押土作業を行った場合、この車両の手/腕にかかる振動は $2.5 \text{ m/s}^2$ 未満です。



## 寸法

寸法はすべて概算値です。



### トラクタの寸法

	XL	LGP
1 クローラ中心距離	1,770 mm	2,000 mm
2 トラクタの幅		
以下のアタッチメントを含む:		
標準シュー(ブレードなし)	2,330 mm	2,760 mm
標準シュー(VPATブレード角度25°時)	2,896 mm	3,337 mm
標準シュー(折りたたみ式ブレード装備、輸送姿勢時)	2,364 mm	2,850 mm
3 車両高さ - グローサ先端から(ROPSキャブ)	2,965 mm	3,005 mm
4 ドローバ高さ(クレビスの中央)		
シュー接地面から	517 mm	517 mm
5 接地長	2,645 mm	2,645 mm
6 全長(トラクタ単体、Cフレーム/ドローバ装着時)	4,618 mm	4,618 mm
以下のアタッチメントを含む(トラクタ単体の長さ追加):		
リップ	815 mm	815 mm
PA50ウインチ	354 mm	354 mm
VPATブレード(ストレート時)	382 mm	382 mm
VPATブレード(角度25°、標準および折りたたみ式)	1,012 mm	1,012 mm
7 グローサ先端からマフラまでの高さ	2,840 mm	2,880 mm
8 グローサ高さ		
標準仕様シュー	48 mm	48 mm
高耐久仕様シュー	57 mm	57 mm
9 シューの接地面からの最低地上高(SAE J1234準拠)	350 mm	358 mm



## 標準装備品

標準装備品の内容は異なる場合があります。詳細については、Catディーラにお問い合わせください。

### パワートレーン

- Cat C4.4 ACERTディーゼルエンジン (ターボチャージャ搭載)
- オフロード法2014年規制(Tier 4 Final)排出ガス基準に適合
- エアツアエアアフタクーラ(ATAAC)
- グロープラグ始動補助装置
- 標高3,000 mでの稼働可能(出力低下なし)
- 油圧駆動式可変スピードファン
- アルミニウム製パープレート採用のクーリングシステム(ラジエータ、パワートレーン、アフタクーラ)
- プレクリーナ内蔵エアクリーナ(ダストイジェクタ及びフード内吸気付き)
- デュアルパス、電子制御、クローズドループハイドロスタティックトランスミッション
- 電動燃料プライミングポンプ
- 燃料/ウォータセパレータ
- オートトラクションコントロール
- プログラム可能/選択可能双-方向速度コントロール
- オートアイドルリングストップ機能
- オートマチックエンジンスピードコントロール

### テクノロジー製品

- Cat GRADE with Slope Assist (Catグレード スロープアシスト)
- Cat Stable Blade(Catステイブルブレード)
- Cat Slope Indicate(Catスロープ表示機能)
- Product Link(プロダクトリンク)\*携帯電話または衛星通信対応
- AccuGrade対応

### 足回り

- SystemOneまたはヘビーデューティ足回り
- センタレッド、スプロケット付きアイドラ (SystemOne選択時)、標準アイドラ(ヘビーデューティ選択時)
- 永久潤滑式トラックローラ(8)およびアイドラ
- キャリアローラ(2)
- 油圧式トラックアジャスタ
- ガイディングガード(フロント/リア)
- 交換式スプロケットリムセグメント

### 油圧システム

- 3バルブ油圧システム
- ロードセンシング油圧システム

### 電気系統

- ホーン
- バックアップアラーム
- 12 Vコンバータ(10A)
- 診断コネクタ
- メンテナンスフリーバッテリー(ヘビーデューティ仕様、900 CCA)
- 一体型ライト(前方4個、後方2個)
- 100 Aオルタネータ(24 V)
- 24 V電動スタータ

### オペレータ環境

- ROPS/FOPSキャブ
- 組込み式エアコンディショナ(自動温度コントロール付き)
- 布製エアサスペンションシート(キャブ用)
- シートベルト(巻取り式、76 mm幅)
- フットパッド(ダッシュボード部)
- 7インチカラーグラフィックモニタ
- 電子式走行速度リミッタ
- エンジン回転数および速度段表示
- 電子式アワーメータ
- 電子式エンジンエアクリーナサービスインジケータ
- 電子式燃料混入水分インジケータ
- ダイアル式スロットルスイッチ
- エコモード
- シートマウント式コントロール装置(前後に位置調節可能)
- 調節式アームレスト
- リアビューミラー(キャブ内)
- ブレーキ統合減速ペダル
- 前進/後進速度の個別設定
- 電源ソケット(12 V)
- コートフック
- 収納スペース
- カップホルダ
- ラバー製フロアマット(ヘビーデューティ仕様)
- 間欠式ワイパ
- ラジオ(AM/FM/AUX/USB/Bluetooth付き)

### 液体類

- 不凍液クーラント(-37 °C)
- エクステンドライフクーラント

### その他の標準装備品

- Cフレーム(可変ピッチリンク、油圧シリンダおよびライン)
- エンジンエンクロージャ
- ヒンジ式ルーバラジエータグリル
- スイングアウト式ラジエータファン
- フロントけん引装置
- ドローバ
- 盗難防止システム
- エコロジーードレーン(エンジンオイル、パワートレーンオイル、作業装置オイル、エンジンクーラント)
- 定期オイルサンプリング(S.O.S<sup>SM</sup>)ポート(エンジンオイル、パワートレーンオイル、作業装置オイル)
- ヘビーデューティクランクケースガード

### 説明書

- 警告ラベル

\*一部地域ではProduct Link(プロダクトリンク)のライセンスをご利用いただけません。詳細については、Catディーラにお問い合わせください。



## オプション装備品

オプション装備品の内容は異なる場合があります。詳細については、Catディーラにお問い合わせください。

### パワートレーン

- オンデマンドリバースファン

### 足回り

- XL, SystemOne
- XL, ヘビーデューティ
- LGP, SystemOne
- LGP, ヘビーデューティ

### トラック(40セクション)

- トラックペア (XL, SystemOne)
  - トラック, 510 mm, 標準仕様, XL
  - トラック, 510 mm, 高耐久仕様, XL
  - トラック, 560 mm, 標準仕様, XL
  - トラック, 560 mm, 高耐久仕様, XL
- トラックペア (XL, ヘビーデューティ)
  - トラック, 510 mm, 高耐久仕様, XL
  - トラック, 560 mm, 高耐久仕様, XL
- トラックペア (LGP, SystemOne)
  - トラック, 760 mm, 標準仕様, LGP
  - トラック, 760 mm, 高耐久仕様, LGP
- トラックペア (LGP, ヘビーデューティ)
  - トラック, 760 mm, 高耐久仕様, LGP
  - トラック, 760 mm, セルフクリーニング, LGP

### トラックガイディングガード

- トラックガイディングガード(センター)
- トラックガイディングガード(フロント/リア)
- トラックガイディングガード(フルレンジ)

### オペレータ環境

- キャブ(コンフォートパッケージ)
- キャブ(コンフォートパッケージ, ヘビーデューティ)
- サスペンションシート(ヒータ/ベンチレータ, ヒータ付きジョイスティックハンドル)
- 視界向上キット(リアビジョンカメラ1個)

### ガード/保護

- キャブ(プロテクションパッケージ)
- リアスクリーン
- プロテクションパッケージ(標準)
- プロテクションパッケージ(フロント)
- プロテクションパッケージ(ヘビーデューティ)

### ブレード

- ブレード(3,196 mm ARO XL)
- ブレード(3,196 mm折りたたみ式ARO XL)
- ブレード(3,684 mm ARO LGP)
- ブレード(3,684 mm折りたたみ式ARO LGP)
- 機械式ブレードピッチ
- ブレードパワーピッチ

### リアアタッチメント

- ドローバ
- リッパ(ストレートツース)
- リッパ(カーブツース)
- リアカウンタウエイト
- カウンタウエイト(追加スラブ)

### リアアタッチメントコントロール

- リッパコントロール
- ウインチコントロール
- リッパおよびウインチコントロール
- リッパおよびパワーピッチコントロール
- リッパ, ウインチおよびパワーピッチコントロール

### テクノロジー製品

- Cat GRADE with 3D(2017年初めに発売予定)
- Product Link(携帯回線)
- Product Link(衛星通信)
- Product Link(プロダクトリンク)(携帯回線または衛星通信)

### 燃料システム

- 燃料タンク(高速給油/補充対応)

### 寒冷地用パッケージとスタータ

- 寒冷地用パッケージ(120 V)
- 寒冷地用パッケージ(240 V)
- 電気式断熱ブリーザ
- スタータ(標準)
- スタータ(高速, 低温)

### 液体類

- -50 °C不凍液

### 電気系統

- ビーコン(回転式)

### フィールド取付けアタッチメント

- ウインチおよびフェアリード
  - PA50ウインチ(可変速)
  - フェアリード(ローラ3個)
  - キット(変換用, 第4ローラ)
  - ウインチステップ

### メンテナンスおよび関連アタッチメント

- ショベルホルダ
- 補充用燃料ポンプ
- 高速オイル交換システム



Cat製品、ディーラサービス、業種別ソリューションの詳細については、[www.cat.com](http://www.cat.com)をご覧ください。

AJHQ7971 (12-2016)  
(翻訳版: 01-2017)

© 2016 Caterpillar  
All rights reserved

記述の内容と仕様は、予告なしに変更されることがあります。写真の機械には、オプション装備品が装着されていることがあります。装備可能なオプションについては、Catディーラにお問い合わせください。

CAT、CATERPILLAR、SAFETY.CAT.COM、それらの各ロゴ、"Caterpillar Yellow"および"Power Edge"のトレードドレスは、ここに記載されている企業および製品と同様に、Caterpillar社の商標であり、許可なく使用することはできません。

VisionLinkはTrimble Navigation Limitedの商標であり、米国およびその他の国で登録されています。

労働安全衛生法に基づき、機体質量3トン未満の建設機械の運転には、事業者が実施する「小型車両系建設機械運転技能特別教育」の修了が必要です。労働安全衛生法に基づき、機体質量3トン以上の「車両系建設機械（整地、運搬、積込、掘削用および解体用）」の運転には、登録教習機関の行う「技能講習」を受講し修了証の取得が必要です。

