

D6

ブルドーザ

Next Generation



※写真は海外仕様機でオプション品を含みます

	ブッシュアーム仕様		VPAT仕様	
	乾地仕様	湿地仕様 (LGP)	湿地仕様 (LGP)	
			VPAT折畳式ブレード	VPATブレード
運転質量	23,436kg	23,866kg	23,405kg	23,530kg
ブレード容量	5.7m ³	3.8m ³	5.2m ³	4.8m ³
エンジン定格出力(ネット)	161kW			

日本キャタピラー 

次世代型 ブルドーザが登場



Next Generation CAT[®] D6

RENOWNED PERFORMANCE,
LOWER OPERATING COST



信頼のパートレイン

C9.3B ディーゼルエンジン搭載

Cat® C9.3B ディーゼルエンジンは、掘削、押土作業等に求められる馬力を十分に確保し、ハイパフォーマンスを維持します

また、尿素SCRを採用し、特定特殊自動車排出ガス2014年基準をクリアしています



特定特殊自動車排出ガス
2014年基準適合車

ロックアップクラッチ付トルクコンバータ

フルオートマチック4速トランスミッションを搭載しており、スムーズで安定した走行とパワーの伝達効率の最大化を実現しています

作業現場に最適化された走行を実現

- フルオートマチックトランスミッションは、作業現場の状況に応じてギアとエンジン回転数を最適化するので、オペレータはシフトチェンジに気を使うことなく作業することができます
- 1速と2速の間にギアを追加し、さらにスムーズな走行を実現しています

ロックアップクラッチでパワーの伝達効率を最大化

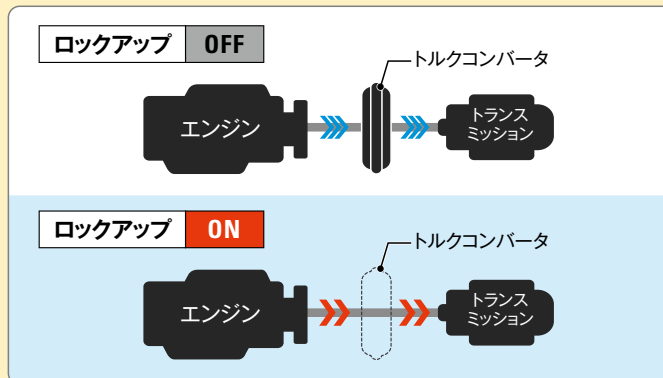
- 一定の条件に達するとロックアップクラッチでエンジンとトランスミッションをダイレクトに接続します
- ロックアップの場合エンジンのパワーがダイレクトにトランスミッションに伝達するので、パワーの伝達ロスが大幅に低減し燃料消費効率も最大化します



ロックアップクラッチ付トルクコンバータ

C9.3B

EGR (排気再循環) システムを廃止し、より省燃費でメンテナンスが容易になりました



刷新された車両デザイン

新しいVPAT仕様

D6のVPAT仕様は、リフトシリンダをメインフレームに取り付けており、重量バランスに優れ、高い作業能力を有しています

- 重量バランスに優れ、カウンタウエイトが不要
- 車両の重量を低減し、低接地圧を実現



新しいCフレームのVPAT仕様



グラブハンドル

エンジンルームのメンテナンスや清掃時につかまり安全に作業することができます

給油、尿素水の補給も容易

- 車両後部に設置しているラダーにより、燃料補給口へのアクセスが容易で安全に給油することができます
- 尿素水の補給口を車両左側ドア付近に配置しているためアクセスしやすく、容易に尿素水を補給することができます



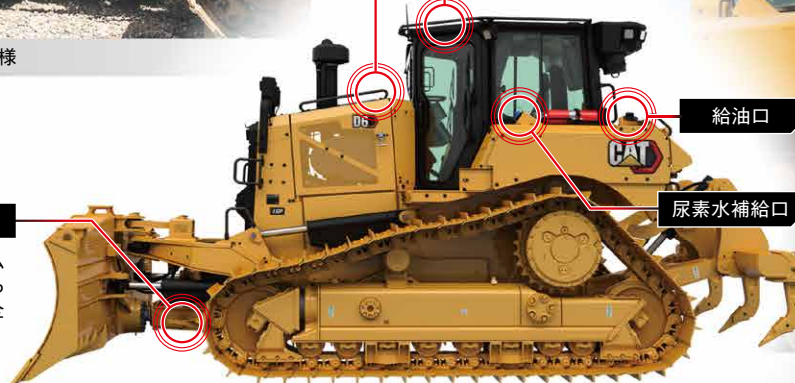
給油口

尿素水補給口

燃料補給も容易に安全に行えます

ステップ (VPAT仕様)

VPAT仕様では、Cフレーム側部にステップが取り付けられているので、容易かつ安全に乗降することができます



ラインナップ

プッシュアーム仕様



L字型プッシュアーム構造

ブレードを車体に近づけることで機械長を短くし、操作性、バランス、貫入力、掘起力を改善し、さらに、横方向の動きを制限するため、押土力が安定

	乾地仕様	湿地仕様 (LGP)	
		560mm シングルグローサ	915mm シングルグローサ
接地圧 (kPa) [kgf/cm ²]	69.2 [0.71]	39.4 [0.40]	36.0 [0.37]
運転質量 (kg)	23,436	23,866	23,828
車両全幅 (輸送時) (mm)	3,312	4,063	

- 重掘削、運搬作業中心でパワーを重視
- 時間あたりの生産量をより増加させたい
- より低い接地圧の車両

New VPAT仕様が登場



VPAT仕様

VPAT: 可変ピッチアングルチルト

	乾地仕様	湿地仕様 (LGP)		
		VPAT 折畳式ブレード		VPATブレード
		660mm シングルグローサ	760mm シングルグローサ	915mm シングルグローサ
接地圧 (kPa) [kgf/cm ²]	69.2 [0.71]	51.8 [0.53]	45.6 [0.47]	37.6 [0.38]
運転質量 (kg)	23,436	23,405	23,714	23,530
車両全幅 (輸送時) (mm)	3,312	2,960 ^{※1}	3,046 ^{※1}	3,966 ^{※2}

※1 折畳時 ※2 最大アングル時

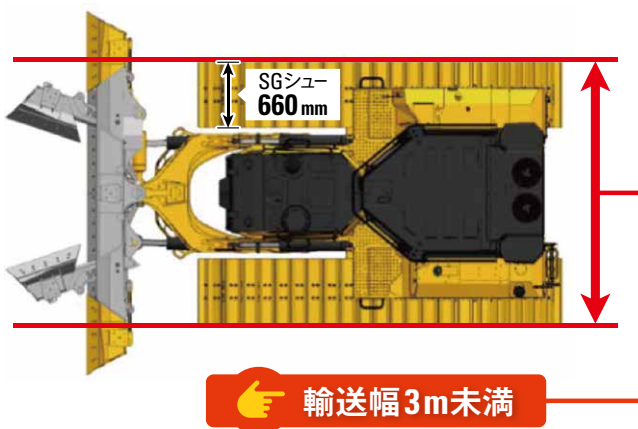
- 整地作業や埋め戻し作業が多い
- ICT施工での整地仕上げに利用
- 輸送時の分解作業を回避したい

New VPAT 折畳式ブレード ※シュー幅660mmの場合

分解により発生する時間とコストを低減できます

- 分解作業を回避できるので、分解作業時間の短縮、経費の節減をはかることができます
- ブレードを折り畳むと輸送幅を3m未満に抑制することができるので輸送頻度が多いお客様におすすめです
※660mmシングルグローサシューの場合

660mm シングルグローサシューの場合



➡ 輸送幅3m未満

ブレードストレート時

ブレードがストレートの時はブレード幅4,229mmが車両全幅となり、作業パフォーマンスを最大限に発揮します



4,229 mm

ブレード折り畳み時

ブレードを折り畳んだ時もブレード幅が全幅となり輸送幅3m未満を実現



2,960 mm

新型キャブ



安全な快適空間

視認性が向上

ガラス面積が15%アップし前方側面の視認性が向上(D6T比)

騒音を低減

キャブ内でオペレータが感じる騒音を76dB(A)に抑制し、作業へより集中

安全なキャブ構造

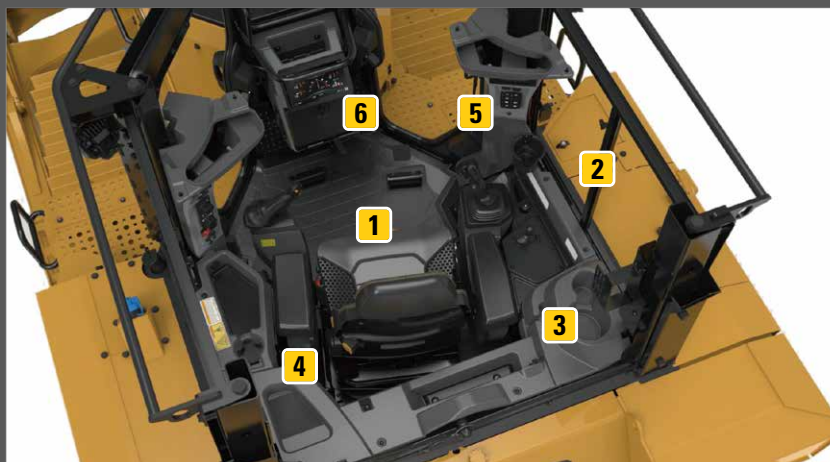
ROPS/FOPSキャブなので、転倒や落下物からオペレータを保護

1 Next Gen シート

エアサスペンションシートを標準装備し、クッション性に優れています。オプションでヒータ&ベンチレーション機能付もご用意しています。



2 スライド式窓



6 高解像度液晶モニター(標準)



3 AUX/USBポート

4 大容量収納ボックス

5 Bluetooth® マイク

スマホとペアリングを行うことで、ハンズフリーで通話することができます。



高解像度のタッチスクリーンモニタを標準装備

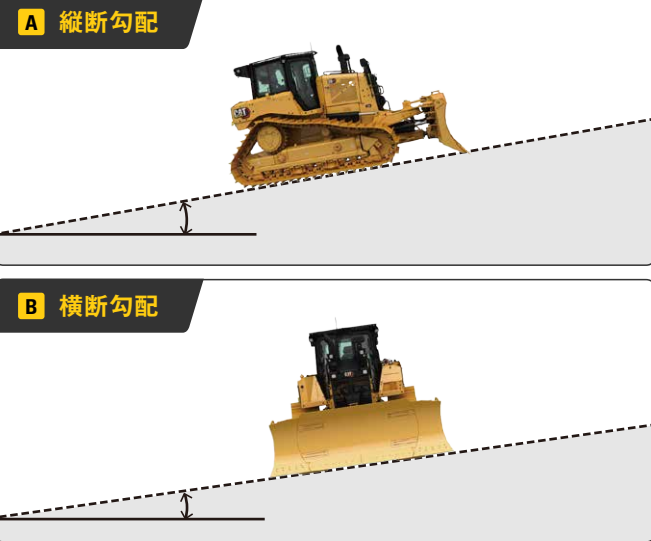
Next Generation 基本モニタ



- | | |
|------------------|-------------|
| 1 エンジンクーラント温度 | 7 尿素水タンクレベル |
| 2 作動油温度 | 8 車両速度 |
| 3 トランスミッションオイル温度 | 9 時計 |
| 4 前後進速度 | 10 アワメータ |
| 5 ギア | 11 メニュー |
| 6 燃料タンクレベル | |

スロープ状況表示を標準装備

車体の前後（縦断勾配）と左右（横断勾配）の傾きをモニタに表示し、オペレータがすぐ把握できるので、転倒事故を未然に防ぐことができます



双方向クイックシフト

前後進の切替時、あらかじめ設定したギアに自動で切替えることができます

キャブ内の左前ピラーのスイッチを押すと、モニタに選択肢が表示されるので、オペレータは設定したいギアを選択するだけです

自動で切替えられるのでオペレータの手間が省け作業が安定します

ダイヤル位置	ギア設定
1	デフォルト値
2	1.0F - 2.5R
3	2.0F - 2.5R
4	2.0F - 1.5R
5	任意で設定可能



後方カメラを標準装備

車両後方にカメラを標準装備し、モニタに画像を映し出し車両後方の状況を確認することができます

後方カメラの映像はフルスクリーンで映すことができるので、オペレータが車両後方の状況を明確に認識することができます



後方の広い範囲を映し出すことができます

後方にラダーがあるので、リアカメラへのアクセスしやすくなっています

パスコードエントリー



モニタ画面にパスコードを入力しエンジン始動を行う仕組みです

車両の盗難を防止します

シートベルト未装着表示



画面上に表示されます

シートベルト未装着時にモニタ画面にアイコンが表示されます

シートベルト未装着を防止しオペレータの安全を守ります

選べるCat®のICTソリューション

日本キャタピラーはお客様のご都合に合わせて
様々なソリューションをご提供します

スロープアシスト

2Dマシンコントロールを標準装備

ARO

後付けキットを装着し必要な時に2Dから3Dへ
アップグレード

Cat®グレード3D New

工場出荷時に3D施工に必要な機器を装着



Cat®グレード3D モニタ画面



※写真は海外仕様機で日本国内仕様でない装備品を含みます

スロープアシスト 標準装備

追加機器不要の2Dマシンコントロール

追加機器なしで2Dマシンコントロールを利用可能

目標設定勾配(縦断勾配と横断勾配)になるようブレードリフト
とブレードチルトを自動制御します
追加機器は不要で、基本モニターですぐ使えるので手間がかかりません

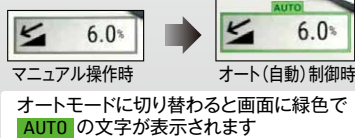
- 経験の浅いオペレータでも作業の正確性が向上
- やり直し作業を削減し、施工時間を短縮
- オペレータの疲労を軽減

ワンタッチでオート(自動)モードに切替

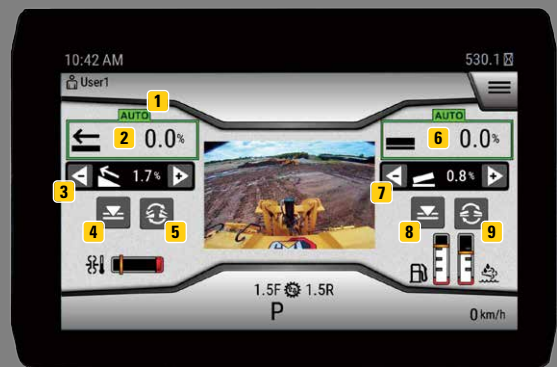
座席右側の作業装置レバーのボタンを押す
だけでオート(自動)モードに切り替わります
ブレードが自動制御され、勾配を維持します



作業装置レバー(座席右側)



スロープアシスト画面



- | | | |
|----------------|--------------|----------------|
| 1 オート(自動)制御表示 | 4 縦断勾配目標決定 | 7 横断勾配(目標勾配)設定 |
| 2 縦断勾配表示 | 5 方向切替(縦断勾配) | 8 横断勾配目標の決定 |
| 3 縦断勾配(目標勾配)設定 | 6 横断勾配表示 | 9 方向切替(横断勾配) |

目標勾配の設定までできる各種モードが充実

オペレータの好みや熟練度によって選べる各種モード
モード切替もモニタをタッチ
するだけでよく簡単です

ベーシックモード

ブレードを動かして
決めた勾配を維持
することができます



アドバンスモード

目標勾配値を設定し
目標勾配になるように
施工が可能です



コントローラやセンサ類を装備しており、追加機器を装備するだけで2D/3Dマシンコントロールを使用することができます

将来的に必要な場合に備えてICT施工をお考えのお客様へ最適なソリューション

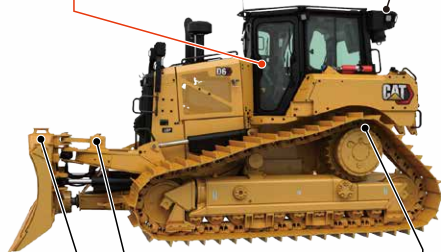
ARO



基本モニタ
(スロープアシスト/
その他基本表示)

※オートキャリア、
トラクション
コントロール用

GPSアンテナ※



※ブレードセンサはグレード3D以外にはご使用頂けません
※CフレームIMUセンサはプッシュアーム仕様にはご使用できません

従来方式

2Dレーザ

現場全体の高さと勾配を正確に把握できます



3D-UTS※1

より精度の高い施工ができます

※1 UTS トータルステーション



3D-GNSS※2

3D設計データをベースに施工ができます

※2 GNSS 全球測位衛星システム



新方式

アップグレードで、グレード3Dと同等の機能を使用可能です

3D-GNSS



3D仕様

工場出荷時に機器を装着済

3D-GNSS



Cat® グレード3D New

工場出荷時に、3D施工に必要な機器を装着済みの3D施工仕様機です



基本モニタ
(スロープアシスト/
その他基本表示)

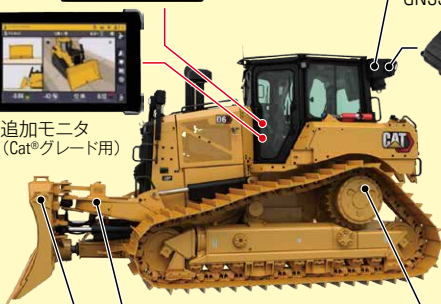


GNSSアンテナ

受信機



追加モニタ
(Cat®グレード用)



※ブレードセンサはグレード3D以外にはご使用頂けません
※CフレームIMUセンサはプッシュアーム仕様にはご使用できません

新型タッチスクリーンモニタ

- 大型10インチの高解像度でクリアな画面の液晶モニタを採用
- タッチスクリーン式なので、スマホ感覚で直観的に操作でき取扱が簡単
- 画面を複数分割表示でき、工事の進捗状況の把握が容易



Cat®グレード用 追加モニタ

- オペレータの好みに合わせて上下段のモニタ画面を入れ替えが可能
下段をグローブボックスとして使用することも可能



上段:基本 上段:Cat®グレード 上段:基本
下段:Cat®グレード 下段:基本 下段:グローブボックス

IMUセンサを採用

従来のポジションセンサシリンダではシリンダ単位での交換が必要でしたがIMUセンサの場合はセンサが故障してもIMUセンサのみの交換でよいので安心



モニタとコントローラを分離

従来はモニタとコントローラが統合されていましたが、新しいCat®グレード3Dでは分離したので、万が一、モニタが故障した場合でも安心です

マウントルーフ式GNSSアンテナ

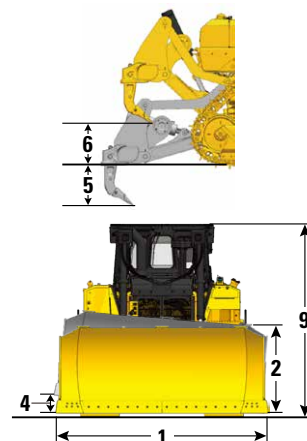
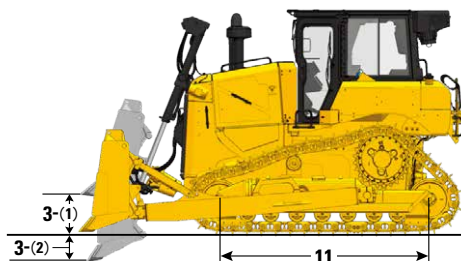
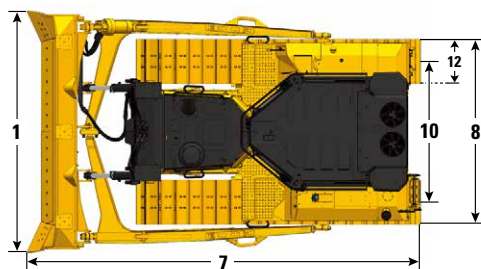
- アンテナマストやケーブルが不要で車両前方の視界が良好です
- キャブルーフに設置するので、接触による破損のリスクが大幅に低減します

D6 プッシュアーム仕様

仕様値

		乾地仕様 プッシュアーム		湿地仕様(LGP) プッシュアーム		
		560mm シングルグローサ	915mm シングルグローサ	1,000mm カーブアベックス		
運転質量 (kg)		23,436	23,866	23,828		
接地圧 (kPa) [kgf/cm ²]		69.2 [0.71]	39.4 [0.40]	36.0 [0.37]		
エンジン	名称	C9.3B ディーゼルエンジン				
	認証型式	キャタピラーYDS-C9.3B				
	シリンダー数 - 内径×行程 (mm)	6 - 115 × 149				
	総工程容積 (ℓ)	9.3				
	定格出力(ネット)/回転数(ネット) (kW/min ⁻¹)	161 / 2,200				
トランスミッション	形式	ロックアップ機構付 電子制御プラネタリ式パワーシフト				
	速度段数	前進4段/後進4段				
	トルクコンバータ形式	3要素1段1相				
走行速度	前進/後進	1.0速 (km/h)	3.6 / 3.6			
		1.5速 (km/h)	4.9 / 4.9			
		2.0速 (km/h)	6.5 / 6.5			
		2.5速 (km/h)	9.2 / 8.7			
		3.0速 (km/h)	11.7 / 11.7			
油圧装置	コントロール形式	電子制御油圧コントロール				
	ポンプ形式 (kPa)	可変容量ピストンポンプ				
	リリーフバルブ調整圧 (ℓ)	27,600				
容量	燃料(軽油)タンク (ℓ)	341				
	尿素水タンク (ℓ)	28				
	エンジンオイル交換容量 (ℓ)	24.5				
	冷却水 (ℓ)	63				
	作動油タンク (ℓ)	60				
ブルドーザ装置	形式 (m)	SU(セミニバーサル) チルト付	S(ストレート) チルト付			
	ブレード容量 (mm)	5.7	3.8			
	1 ブレード幅 (mm)	3,312	4,063			
	2 ブレード高さ (mm)	1,408	1,108			
	3 最大上昇量(1)/下降量(2) (mm)	1,180 / 502	1,080 / 600			
4 最大チルト量 (mm)	564	500				
リッパ装置	形式	平行リンク式マルチシャンクリッパ				
	5 最大掘削深さ (mm)	571	-			
	6 最大上昇量 (mm)	664	-			
寸法	7 全長	ブレード付*1 (mm)	5,436	5,483		
		ブレード&リアアタッチメント付*2 (mm)	6,615	5,707		
	1 全幅	ブレード (mm)	3,312	4,063		
		トラクタ単体 (mm)	2,490	3,200	3,285	
	9 全高 (mm)	3,172	3,222			
	10 クローラ中心距離 (mm)	1,930	2,286			
	11 接地長 (mm)	2,964	3,247			
	12 シュー幅 (mm)	560	915	1,000		
		シュー枚数(片側) (枚)	42	45		
		最低地上高 (mm)	361	411		

*1リアアタッチメントなし *2リアアタッチメント=(乾地仕様)マルチシャンクリッパ/(湿地仕様)ドロバ



主要装備品 ●は標準装備、○は選択可、×は選択不可

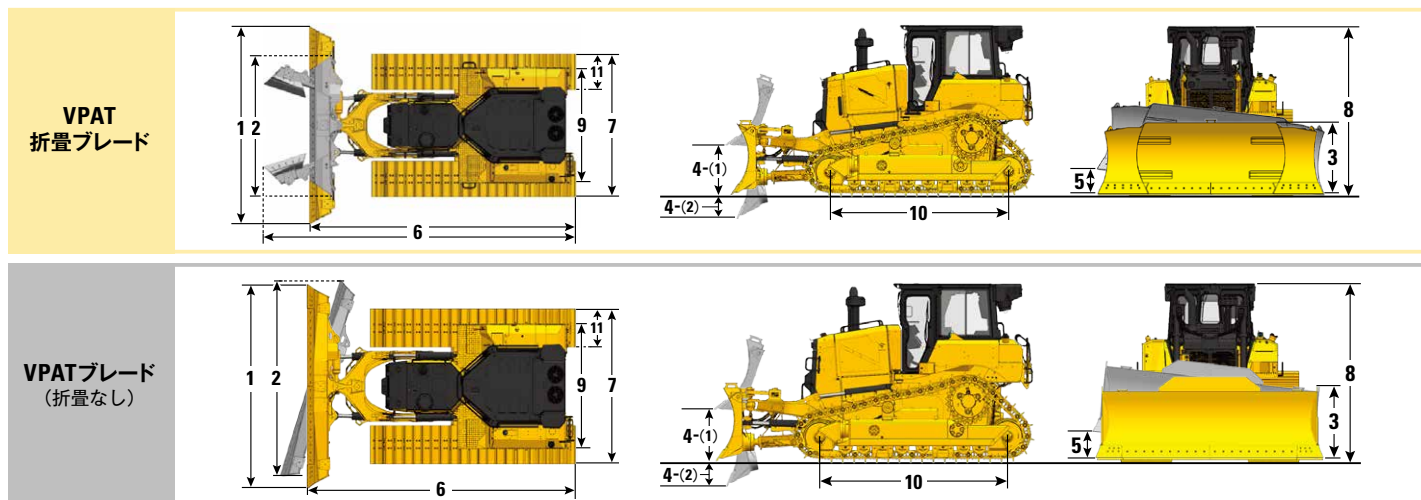
			乾地仕様 ブッシュアーム		湿地仕様(LGP) ブッシュアーム	
			標準仕様		標準仕様	3D仕様
エンジン	特定特殊自動車 排出ガス2014年基準適合		標準	●	●	●
			耐熱用	○	○	○
ブレクリーナ	標準		●	●	●	
	スクリーン付ブレクリーナ		○	○	○	
オルタネータ(150A)	標準		●	●	●	
	ダクト付		○	○	○	
ライト	LED 6個(前方×2/キャブ上×2/後方×2)		●	●	●	
	LED12個(前方×4/キャブ上×2/後方×4/後方キャブコーナー×2)		○	○	○	
オイル交換	オイルドレーン		●	●	●	
	急速オイル交換システム	エンジンオイル、パワートレインオイルを急速に交換ができるシステム	○	○	○	
燃料タンク	標準		●	●	●	
	クイック燃料給油システム		○	○	○	
クーリングファン	油圧駆動リバーシングファン		●	●	●	
冷却水	-37℃(標準)		●	●	●	
	-50℃		○	○	○	
足回りシステム	ヘビーデューティ	センタートラックガード付(湿地用)	×	●	●	
	Cat® Heavy Duty Extended Life (乾地用/湿地用)	トラックガイディングガード付(乾地用/湿地用)	●	○	○	
		産廃用(乾地用/湿地用)	○	○	○	
	回転式ブッシュ Cat® SystemOne™	トラックガイディングガード付(乾地用/湿地用)	○	○	○	
トラック	ヘビーデューティ Cat® Heavy Duty Extended Life	560mm シングルグロウサーシュー	MS	●	×	×
			ES	○	×	×
		760mm シングルグロウサーシュー	MS	×	○	○
			ESセンターバンチ	×	○	○
	915mm シングルグロウサーシュー	MS	×	●	●	
		ESセンターバンチ	×	○	○	
	1,000mm カーブアベックスシュー		×	○	○	
	回転式ブッシュ Cat® SystemOne™	560mm シングルグロウサーシュー	MS	○	×	×
			ES	○	×	×
		610mm シングルグロウサーシュー	MS	○	×	×
			ES	○	×	×
		760mm シングルグロウサーシュー	MS	×	○	○
			ES	×	○	○
	915mm シングルグロウサーシュー	MS	×	○	○	
ES		×	○	○		
リアアタッチメント	ドローバ		○	●	●	
	マルチシャンクリップ		●	○	○	
	ウインチ(低速)		○	○	○	
	ウインチ(可変速)		○	○	○	
リッパツース	カーブタイプ		●	○	○	
	ストレートタイプ		○	○	○	
カウンタウエイト	リアカウンタウエイト(970kg) ※ドローバの重量含む		○	○	○	
	増量カウンタウエイト(345kg) ※リアカウンタウエイトにのみ装着可		○	○	○	
ブレード	SU(セミュニバーサルブレード)(乾地用/湿地用)		●	○	○	
	S(ストレート)ブレード(湿地用)		×	●	●	
キャブ	標準キャブ		●	●	●	
	酷所仕様キャブ	耐衝撃性ポリカーボネートガラスドア/加圧式キャブスライドドア等	○	○	○	
シート	標準		●	●	●	
	ヒータ&ベンチレーション機能付	プレミアムレザーシート/ヒータ&ベンチレーション機能付/サイド&バッククッション	○	○	○	
テクノロジー	アキュグレード非対応	スロープ表示	○	○	×	
	アキュグレード対応 (ARO+W/ASSIST)	スロープ表示/ステイブルブレード/スロープアシスト/ARO/ブレード負荷モニタ/トラクションコントロール/オートキャリー	●	●	×	
	グレード3D	スロープ表示/ステイブルブレード/スロープアシスト/ARO/グレード3D	○	○	●	
後方カメラ			●	●	●	
ガード	ボトムガード		●	●	●	
	ボトムガード(シール付/強化仕様)		○	○	○	

D6 VPAT仕様

仕様値

		湿地仕様 (LGP)			
		VPAT 折畳式ブレード		VPATブレード	
		660mm シングルグローサ	760mm シングルグローサ	915mm シングルグローサ	
運転質量	(kg)	23,405	23,714	23,530	
接地圧	(kPa) [kgf/cm ²]	51.8 [0.53]	45.6 [0.47]	37.6 [0.38]	
エンジン	名称	C9.3B ディーゼルエンジン			
	認証型式	キャタピラーYDS-C9.3B			
	シリンダー数 - 内径×行程 (mm)	6 - 115 × 149			
	総工程容積 (ℓ)	9.3			
	定格出力(ネット)/回転数(ネット) (kW/min ⁻¹)	161 / 2,200			
トランスミッション	形式	ロックアップ機構付 電子制御プラネタリ式パワーシフト			
	速度段数	前進4段/後進4段			
	トルクコンバータ形式	3要素1段1相			
走行速度	前進/後進	1.0速 (km/h)	3.6/3.6		
		1.5速 (km/h)	4.9/4.9		
		2.0速 (km/h)	6.5/6.5		
		2.5速 (km/h)	9.2/8.7		
		3.0速 (km/h)	11.7/11.7		
油圧装置	コントロール形式	電子制御油圧コントロール			
	ポンプ形式	可変容量ピストンポンプ			
	リリーフバルブ調整圧 (kPa)	27,600			
容量	燃料(軽油)タンク (ℓ)	341			
	尿素水タンク (ℓ)	28			
	エンジンオイル交換容量 (ℓ)	24.5			
	冷却水 (ℓ)	63			
	作動油タンク (ℓ)	60			
ブルドーザ装置	形式	VPAT (可変ピッチアングルチルト) 折畳式ブレード		VPATブレード	
	ブレード容量 (m ³)	5.2		4.8	
	1 ブレード幅	ストレート時 (mm)	4,229		
	2	最小幅 ^{*1} (mm)	2,960 (折畳時)		
	3	ブレード高さ (mm)	1,312		
	4	最大上昇量(1)/下降量(2) (mm)	1,131/698		
	5	最大チルト量 (mm)	659		
寸法	6 全長	ブレード付 ^{*2} (mm)	5,662		
		ブレード&ドロバ付 (mm)	5,886 (折畳時 6,861)		
	1 全幅	ブレード(ストレート時) (mm)	4,229		
		トラクタ単体 (mm)	2,960	3,046	3,305
	8 全高 (mm)	3,222			
	9 クローラ中心距離 (mm)	2,286			
	10 接地長 (mm)	3,355			
	11 シュー幅 (mm)	660		760	915
		シュー枚数(片側) (枚)		46	
		最低地上高 (mm)		390	

※1 VPAT折畳式ブレードの場合は、折畳時が最小幅 / VPATブレード(折畳なし)の場合は、最大アングル時が最小幅 ※2 リアアタッチメントなし



主要装備品 ●は標準装備、○は選択可、×は選択不可

		湿地仕様 (LGP)				
		VPAT 折畳式ブレード		VPATブレード		
		標準仕様	3D仕様	標準仕様		
エンジン	特定特殊自動車 排出ガス2014年基準適合		●	●	●	
ブレッリーナ			●	●	●	
オルタネータ (150A)	標準			●	●	●
	ダクト付			○	○	○
ライト	LED 6個 (前方×2 / キャブ上×2 / 後方×2)		●	●	●	
	LED12個 (前方×4 / キャブ上×2 / 後方×4 / 後方キャブコーナー×2)		○	○	○	
オイル交換	オイルドレーン		●	●	●	
	急速オイル交換システム	エンジンオイル、パワートレインオイルを急速に交換ができるシステム	○	○	○	
燃料タンク	標準		●	●	●	
	クイック燃料給油システム		○	○	○	
クーリングファン	油圧駆動リバーシングファン		●	●	●	
冷却水	-37°C (標準)		●	●	●	
	-50°C		○	○	○	
足回りシステム	ヘビーデューティ	センタートラックガード付	●	●	●	
	Cat® Heavy Duty Extended Life	トラックガイディングガード付	○	○	○	
	回転式プッシュCat® SystemOne™	トラックガイディングガード付	○	○	○	
トラック	ヘビーデューティ Cat® Heavy Duty Extended Life	660mm シングルグロウサーシュー	MS	●	●	×
		760mm シングルグロウサーシュー	MS	○	○	×
		915mm シングルグロウサーシュー	MS	×	×	●
			ES	×	×	○
			ESセンターバンチ	×	×	○
	回転式プッシュCat® SystemOne™	660mm シングルグロウサーシュー	MS	○	○	×
		760mm シングルグロウサーシュー	MS	○	○	×
			ES	○	○	×
			MS	×	×	○
		ES	×	×	○	
ESセンターバンチ	×	×	○			
リアアタッチメント	ドローバ		●	●	●	
	マルチシャンクリッパ		○	○	○	
	ウインチ (低速)		○	○	○	
	ウインチ (可変速)		○	○	○	
リッパーツ	カーブタイプ		○	○	○	
	ストレートタイプ		○	○	○	
カウンタウエイト	リアカウンタウエイト (970kg) ※ドローバの重量含む		○	○	○	
	増量カウンタウエイト (345kg) ※リアカウンタウエイトにのみ装着可		○	○	○	
ブレード	VPAT (可変ピッチアングルチルト) 折畳式ブレード		●	●	○	
	VPAT (可変ピッチアングルチルト) ブレード ※折畳不可		○	○	●	
キャブ	標準キャブ		●	●	●	
	酷所仕様キャブ	耐衝撃性ポリカーボネートガラスドア / 加圧式キャブスライドドア等	○	○	○	
シート	標準		●	●	●	
	ヒータ & ベンチレーション機能付	プレミアムレザーシート / ヒータ & ベンチレーション機能付 / サイド & バッククッション	○	○	○	
テクノロジー	アキュグレード非対応		○	×	○	
	アキュグレード対応 (ARO+W / ASSIST)		●	×	●	
	グレード3D		○	●	○	
後方カメラ			●	●	●	
ガード	ボトムガード		●	●	●	
	ライトガード ※LED12個の場合のみ		○	○	○	

車両管理をクラウドサービスでサポート

MY.CAT.COM

「見える化」によって保有機械を一元データ管理

- MY.CAT.COMはお客様が保有する機械情報を総合的に確認・管理することができる、クラウドサービスです
パソコン・タブレット・スマートフォンなどからいつでも確認することができます
- 当該クラウドシステムご利用には申込手続きが必要となります
Cat®車両をご購入・保有のお客様はどなたでも利用可能です
- お客様自身で行っていた保有車両情報をデジタル化する事ができるので、入力作業などの手間が省け効率化に繋がります



突発修理を予防するメンテナンス情報を共有

- 予防メンテナンスでは、日本キャタピラーでの定期メンテナンスの他お客様自身で行うメンテナンスも登録することができます
- メーカーより発信されるリコールやサービス工事情報などをいち早く得ることができます
- メンテナンスやサービス情報を把握することで配車などのスケジュールを組みやすく休車防止にもなり、現場での効率的な使用や車両配備に役立ちます
- PL※ 搭載車は1日1回、車両リストや予防メンテナンスの他アラート（警告など）情報や稼働情報を自動で更新します



※ PL (Product Link™) は携帯/衛星通信網を使った車両遠隔管理システムです

お客様

保有車両リスト

- ▶ 車両リスト一覧管理
- ▶ シリアル/サービスメーター通信状況把握

メンテナンス履歴

- ▶ 過去修理情報
- ▶ メンテナンス・オイル交換実施履歴

PL※ 搭載車両が確認できる情報

アラート情報

- ▶ 車両に発生した即時警告情報等確認

サービスメータ情報

- ▶ 1日稼働時間情報
- ▶ 累積稼働時間情報

(((MY.CAT.COM による情報共有))))

予防メンテナンス

- ▶ 定期メンテナンス実施時期確認
- ▶ 自己メンテナンス登録

リコール等サービス情報

- ▶ 販売店より発信される特定サービス情報確認

位置情報

- ▶ 車両稼働位置確認

燃費情報

- ▶ 1日平均燃費情報
- ▶ 累積稼働燃費情報
- ▶ アイドリング時間情報

PL※ 搭載車両が確認できる情報

日本キャタピラー

VisionLink® Unified Suite

車両管理の他にも生産・施工・安全に関わる現場業務はVisionLink®でタイムリーに総合業務管理が可能

- 機械の稼働状況や運転情報だけでなく、施工管理や生産性安全性の情報を確認・管理することができます
- 施工現場とお客様オフィスをリアルタイムに結び、行き届いたマネジメントをサポートします

ご利用にあたって

- MY.CAT.COMおよびVisionLink®ご利用には利用申込書が必要となります。利用規約に基づきサービスをご提供しております
- VisionLink®のご利用は別途、日本キャタピラーとのCVAサービス契約が必要となります。詳しくは最寄の営業所までお問い合わせください

生産管理

- ▶ 車両サイクルタイム確認
- ▶ 積み込みサイクル状況



生産管理画面

施工管理

- ▶ 施工管理
- ▶ ICT利用による施工履歴情報
- ▶ 出来形管理



施工管理画面

安全管理

- ▶ 車両運行・稼働情報
- ▶ 車両接近情報
- ▶ シートベルト着用情報

安心のサポート体制

無償販売店新車延長保証プログラム

無償販売店新車延長保証プログラムは、延長保証とメンテナンスをセットにした保証プログラムです
このプログラムは特定特殊自動車排出ガス2014年基準適合車を新車ご購入時にご提供します

〈無償〉 販売店新車延長保証

3年又は5,000時間どちらか先に達した期間で、パワートレイン+ハイドロリック+テクノロジーの保証対象に材料又は欠陥品が認められた場合は無償で交換・修理します
※取扱説明書等に示す正しい運転取扱い・点検整備が行われていなかった場合、純正部品並びにキャタピラー社が推奨する油脂類を使用していなかった場合には保証されません

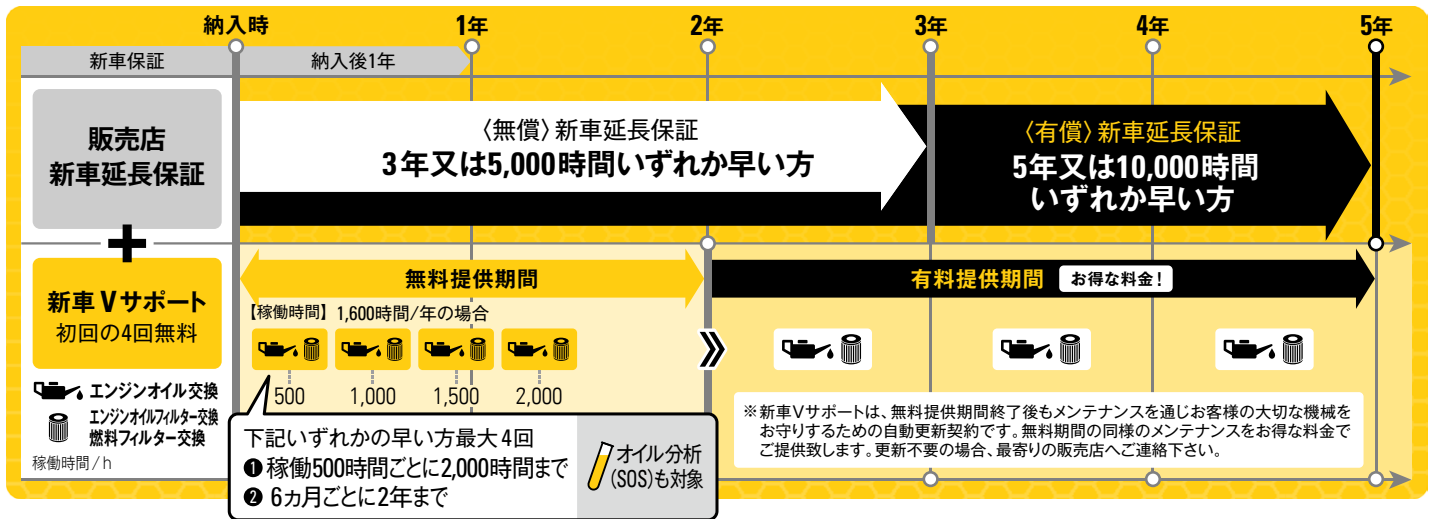
〈無料メンテナンス〉

エンジンオイル、エンジンオイルフィルタ、燃料フィルタ、オイル分析(SOS)を次のいずれか早い方で最大4回交換します

新車Vサポート

- ① 稼働500時間ごとに2,000時間まで
- ② 6ヵ月ごとに2年まで

※稼働が2,000時間未満であっても納車後、最長2年で終了となります ※レンタル用に購入された建設機械にはご提供できません



〈有償〉販売店新車延長保証プログラム

お客様のニーズに合わせて保証期間を延長できます
定期的なメンテナンスを組み合わせることにより突発故障を未然に防ぎ、休車による現場遅延や修理費用を低減することができます
保証期間内の運転経費を定額化する事ができ、高稼働や長期稼働の現場でも安心してお使いいただけます

〈有償〉 延長保証

パワートレイン/パワートレイン+ハイドロリック/パワートレイン+ハイドロリック+テクノロジー/プレミアの4つ保証プランから選べます
最長5年又は10,000時間どちらか先に達した期間内で、保証対象に材料又は欠陥品が認められた場合は無償で交換・修理します
※機種によって加入できるプラン・期間・金額が異なります

保証プラン	パワートレイン	パワートレイン + ハイドロリック	パワートレイン + ハイドロリック + テクノロジー	プレミア
保証対象	<ul style="list-style-type: none"> ● エンジン及びエンジン構成部品 ● エミッションシステム ● トルクコンバータ/トランスミッション ● ドライブライン/ドライブアックスル ● ステアリング 	<ul style="list-style-type: none"> ● エンジン及びエンジン構成部品 ● エミッションシステム ● トルクコンバータ/トランスミッション ● ドライブライン/ドライブアックスル ● ステアリング ● ハイドロリック/ステアリングシステム 	<p>※パワートレイン+ハイドロリック保証に以下の保証対象を追加</p> <ul style="list-style-type: none"> ● テクノロジーコンポーネント <ul style="list-style-type: none"> ・リモートコントロールシステム ・ペイロードコントロールグループ ・プロダクトリンクシステム ・VIMS 	保証対象外を除く
保証対象外	<ul style="list-style-type: none"> ● サービスアイテム ● 整備アイテム(点検、テスト、調整、修理交換、リビルト含む) ● その他アイテム <p>バッテリー、CAT®およびコンパクトトラックイクイップメントワークツール、ラバートラックベルト、マシンコントロールおよびガイドダンス、タイヤ、サービスツールおよびサブライ、ムービングアンダキャリッジ、GET、ロングライフウエルドオンランドフィルコンパクタプラスチップ、NPK ハンマ、ティンバーキング製品、林業用ワークツール、農業用製品、ガラス、ミラー、レンズ、ラジオ、ミニ油圧ショベル用ラバートラックベルト、コンパクトトラックイクイップメントマシン油圧ラインのクイックコネクタ/ディスコネクタコンポーネント、シール、ガスケット、ボルト/ナット、ディスクなど一般部品、通常消耗、摩耗部品</p>			

* 詳しくはお近くの営業所にお問い合わせ下さい



www.nipponcat.co.jp

日本キャタピラー合同会社

(カタログお問合せ先)

〒164-0012

東京都中野区本町1-32-2 ハーモニータワー

TEL. 03-5334-5658

FAX. 03-5334-5660

(HPアドレス) <http://www.nipponcat.co.jp>



本機をご使用の際は、必ず取扱説明書をよく読み、正しくお使いください
故障や事故などを防止する為、定期点検を必ず行ってください

お問い合わせ先