

D4

ブルドーザ



エンジン

エンジンモデル

排出ガス

Cat® C4.4(ツインターボ)

米国 EPA Tier 4 Final/
EU Stage IV/ 日本オフ
ロード法 2014 年基準 /
韓国 Tier 4

定格出力 (ネット)

ISO 9249

97 kW

質量

運転質量

D4

D4 LGP

13,357 kg

14,135 kg

新しい名前、 変わらない 世界トップ クラスの性能

D6K2 から D4 への更新は、Cat ドーザの全モデル名を簡素化する取組みの一環として行われています。今後数年間で、CAT ドーザ製品群の名前は小型から大型にわたって D1 から D11 に変更され、サイズクラスごとに 1 モデルとなります。“N”、“K”、“T” など文字の修飾コードは廃止されます。

モデル番号が変わっても、D6K2 の優れた部分はすべて D4 に引き継がれています。D4 は最適な表面仕上げ性能と優れた燃料効率を備え、作業を迅速かつ正確に行うために役立つ技術機能を選択できます。

Contents

パワーと効率.....	3
運転室.....	4
排出ガス低減技術.....	5
容易な運転操作.....	5
Catテクノロジー.....	6
作業性を高めるための装備.....	8
整備性とカスタマサポート.....	9
D4ブルドーザの仕様.....	10
D4の標準装備品.....	14
D4のオプション装備品.....	15

D4

D6K2



D4 ドーザは高い効率と性能を実現しています。Cat GRADE with Slope Assist™ (Cat グレードスロープアシスト) などの GRADE (グレード) テクノロジーを標準装備し、経験の浅いオペレータでも、より簡単にすばやく、高い品質で作業を完了できます。しかし、そのようなインテリジェンスはパッケージの一部にすぎません。高効率のパワートレインとエコモードの組合せにより、卓越した燃料効率を実現しながら、優れた操作性、高いステアリング応答性、優れたブレード負荷性能を発揮します。またこのドーザは最適なバランスを維持し、仕上げ整地用途で抜群の性能を発揮する足回り設計を採用しています。

パワーと効率

性能重視の設計

パワフルなドライブトレイン

ツインターボチャージャー搭載の Cat C4.4 エンジンとハイドロスタティックトランスミッションを組み合わせることで、優れた燃料効率と、クラス最高のドライブトレインを実現しています。このハイスタットトランスミッションは、優れた操作性、高いステアリング応答性、優れたブレード負荷性能を発揮します。

エコモード

エコモードでは走行速度を維持しつつエンジン回転数を最適化し、仕上げ整地などの軽負荷作業では最大 17% の燃料を削減します。

アイドリングを低減

アイドリング時にエンジン回転数を下げる、または設定した時間が経過すると車両を停止し、さらに燃料を削減し、アイドリング規制にも適合します。オートアイドリングストップ機能により事前に設定した時間が経過するとエンジンを停止して、アイドリングの低減と燃料の節約を実現します。

*従来モデルとの比較

トラクションコントロール

オートトラクションコントロールを標準装備。悪路でもトラックのスリップを自動的に低減し、生産性と仕上げ面の品質を向上させます。

効果的な冷却

クーリングパッケージではエアフローが増加し、ファン速度が抑えられて効率が大幅に向上。油圧デマンドファンは、気温が低い場合や負荷の軽い作業時に自動的にファン回転数を落とし、燃料を節約します。オプションの油圧リバースファンを使用すると、ラジエータコアから粉塵を排出する方向を自動または手動モードで変更できます。



運転室

快適性と生産性



広々として静かなキャブには、開口部の広いドアやエアサスペンションシートを採用し、一日を通して快適に作業できます。人間工学に基づいたシートマウント式ジョイスティックコントロールは振動を抑えます。ブレードや縁石、狭いスペースまで十分に見渡せるので、作業の精度が上がります。

液晶ディスプレイ（LCD、Liquid Crystal Display）に見やすく表示。リアカメラとスロープアシストの画像もこの画面に表示。

作業装置およびステアリングコントロール

- ジョイスティック1本でスピード、方向、ステアリング操作が可能。スピード調整やトラクションコントロールのためのサムホイールも装備。
- ドーザ/作業装置のコントロールによりVPATブレードを6通りに操作できるうえ、パワーピッチの調整も可能。ブレードシェイク機能で、粘性の高い材料でも落とせます。
- 迅速なブレード応答
- 感覚に見合った正確な操作ができる電気油圧式コントロールは、感度をFine（精密）、Medium（ノーマル）、Coarse（ラフ）に調整可能。
- リアビジョンカメラにより車両後方に良好な視界を確保。
- 冷暖房換気システムがすばやく冷却し、オペレータ周辺の空気を循環させるので、快適性がさらに向上。
- 双方向コントロールでは、ダイヤルで前進/後進ギヤをあらかじめ選択することで、労力の軽減と効率の改善を実現。設定をオペレータプロファイルとして保存でき、利便性がさらに向上しています。
- ヒータ/ベンチレータ付きシートやヒータ付コントロールハンドルのオプションで、さらに快適性が向上。



容易な運転操作

感覚に見合った正確な操作

D4は保有資産でも、短期レンタルでも、オペレータが操作しやすい車両です。

- スロープアシストやステイブルブレードなどのテクノロジーを標準装備。経験の浅いオペレータでも、短時間かつ省操作で高品質な勾配を仕上げることができます。
- ジョイスティックコントロールは、感覚に見合った正確な操作ができます。
- 短時間で仕上げ整地ができる車両バランスと足回り設計です。
- リアビジョンカメラにより車両後方に良好な視界を確保。
- 輸送しやすい車体幅。オプションの折りたたみ式ブレードを選択すれば、さらに輸送が容易。



排出ガス低減技術

定評ある統合ソリューション



- 排出ガステクノロジはバックグラウンドで作動し、オペレータの介入も再生のための停止も不要です。
- 尿素水（DEF、Diesel Exhaust Fluid）の使用量は通常、燃料消費量の2.5%程度 - 非常に優れた燃料効率を実現。
- エンジンの耐用期間に合わせて設計されたディーゼルパーティキュレートフィルタは、清掃が不要。
- ポンプが自動的に尿素水ラインをパージして凍結を防止。

Cat テクノロジ

作業現場の監視、管理、改善



ブルドーザ用 GRADE (グレード)

Cat GRADE テクノロジを使用すると、目標の勾配をすばやく高い精度で達成できます。オペレータの負担を軽減しながら、できるだけ少ない往復回数で作業を完了できるので、時間を節約し、利益を増加させることができます。

Cat GRADE with Slope Assist (Cat グレードスロープアシスト)

により、GPS 信号がなくても、自動的にブレード位置を維持します。建造物の基礎工事、外出中のシンプルな設計面の作成、GPS が利用できない場所での作業にご利用いただけます。ベテランのオペレータでは生産性がさらに向上し、経験の浅いオペレータの場合も、短時間でより高精度の仕上げを行うことができます。

Cat Slope Indicate (Cat スロープ表示機能) により、車両の横断勾配および縦断勾配がメインモニタに表示されるので、傾斜地作業をより高い精度で行えます。

Cat Stable Blade (Cat ステイブルブレード) がオペレータのブレードコントロール操作をサポート。少ない労力でより速く仕上げ整地を完了することができます。

最新の **Cat GRADE with 3D (Cat グレード 3D)** は、速度、精度、柔軟性が大幅に向上しています。工場装着のシステムで、ポジションセンシングシリンダは不要になりました。また、アンテナがキャブーフに設置され、保護が強化されています。10 インチ (254 mm) タッチスクリーンディスプレイは、さらに直感的で使いやすくなりました。アタッチメント対応オプション (ARO、Attachment Ready Option) は、汎用性を高めるためのパッケージの一部です。AutoCarry™ は、生産性をさらに向上させるために搭載されています。

アタッチメント対応オプション (ARO) により、2D および 3D グレードコントロールシステムを簡単に装備 / アップグレードできます。そのため、車両の汎用性とともにも再販価値も高まります。





リモートサービス

Cat アプリを使用すれば、スマートフォンで好きなときに資産を管理できます。

車両位置と稼働時間を管理できます。また、重要な必須メンテナンスを通知し、最寄りの Cat ディーラにサービスを要請することもできます。



CAT LINK

Cat LINK (Cat リンク) テレマティクステクノロジーを活用することで、機器、資材、作業員からデータを収集し、カスタマイズ可能なフォーマットで情報を利用できるため、作業現場を楽に管理できるようになります。

Cat Product Link™ (Cat プロダクトリンク)

Product Link™により、あらゆる資産タイプおよび資産ブランドから、高精度のデータが自動的に収集されます。車両位置、稼働時間、燃料消費量、生産性、アイドル時間、メンテナンスアラート、診断コード、車両状態などの情報は、ウェブとモバイルアプリケーションからオンラインで表示できます。

VISIONLINK® (ビジョンリンク)

VisionLink® (ビジョンリンク) を通じて、いつでも、どこでも情報にアクセスできます。情報に基づいて判断できるため、生産性が大幅に高まり、コスト削減とメンテナンスの簡便化が促進され、作業現場の安全性とセキュリティが向上します。お近くの Cat ディーラでは、さまざまなご契約内容のオプションを取り揃えています。保有車両に接続してビジネスを管理するのに必要な構成 (追加料金なし) などをご提案することもできます。通信には携帯電話回線または衛星通信回線、あるいはその両方をご利用いただけます。



ブレード

- 頑丈な可変ピッチパワーアングルチルト (VPAT、Variable Pitch Angle Tilt) ブレードは、油圧でリフト、アングル、チルトを調整できるので、正確な結果を得られます。
- 幅広のブレードにより短時間で多くの作業が可能。
- ブレードシェイク機能で、容易に土砂を落とせます。
- オプションの折りたたみ式ブレードを選択すれば、輸送時の幅を制限できます。
- パワーピッチオプションは、右側コントロールのボタン操作で、お客様のアプリケーションに最適なブレードピッチ角に簡単に調整できます。

作業性を高めるための装備

お使いの車両の最適化

後部作業装置

作業内容に合わせて、平行リンク式マルチシャंकリッパ、ウインチ、ドロバなどの装置を D4 に装着できます。デュアルコントロールパッケージを装備すれば、リッパとウインチのいずれも簡単に操作できます。

作業に合わせ、機械を最適化するのに役立つオプションについては、最寄りの Cat ディーラーにお問い合わせください。

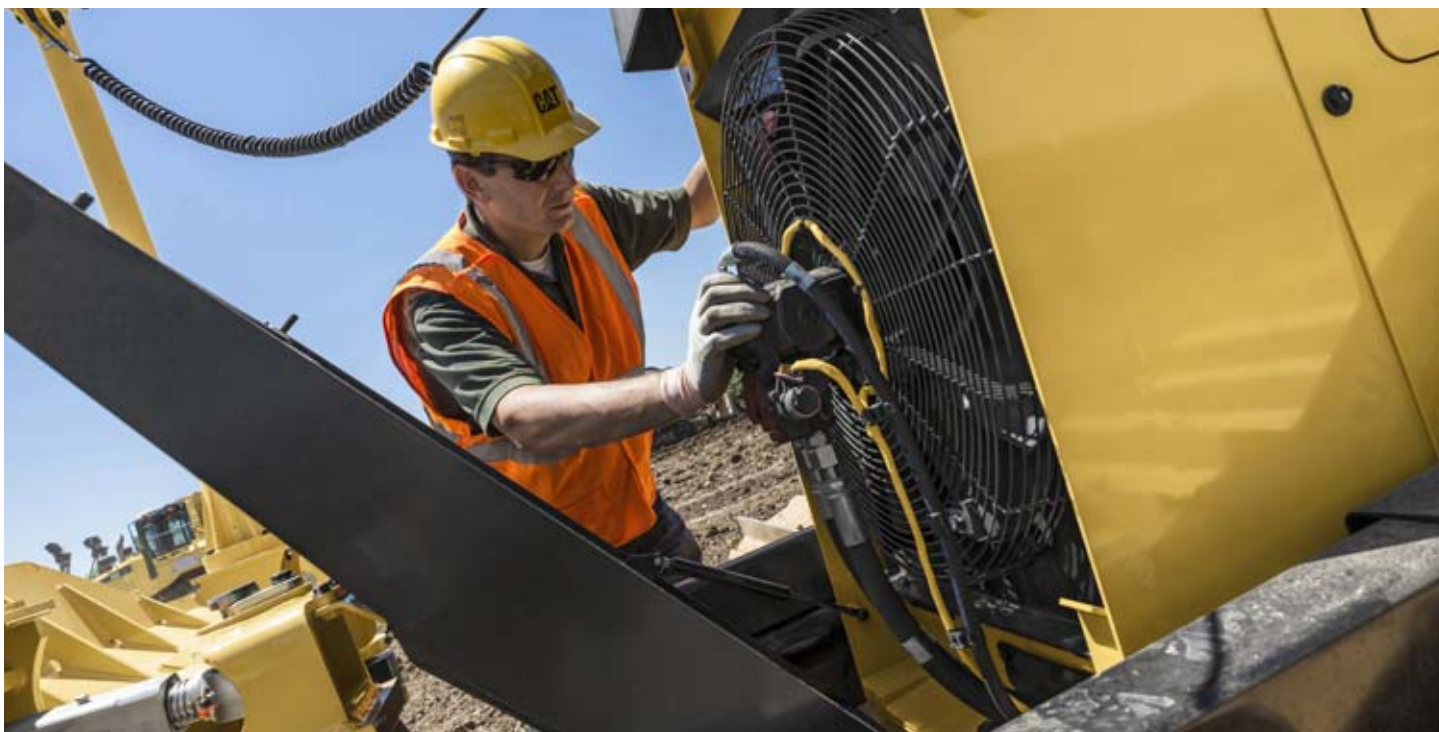
林業仕様

特殊仕様には、林業用ブレード、油圧式ウインチ、キャブの保護性能を高める 360 度ガード、ヘビーデューティリアタンクガードなどを揃えています。



足回り

- 最適化された足回り - 下部ローラ 8 個とキャリアローラ 2 個を備え、スムーズな乗り心地と仕上げ整地の精度が向上。イコライザー設計は、高速・高精度な仕上げ整地をサポートします。
- 伐採作業、傾斜地、岩石の多い場所での作業など、過酷な用途には、Heavy Duty (ヘビーデューティ) の足回りをお選びください。
- または、作業性の向上と摩耗に対する耐性を考慮した設計で、摩耗性が高い作業や低～中程度の衝撃の作業で長寿命と低コストを実現する、Cat Abrasion 足回りをお選びください。
- 幅広いトラックシューの形状と幅をお選びいただけるため、車両をさらに最適化して、優れた性能と長寿命化を図ることができます。



整備性とカスタマサポート 長時間の稼動にも対応



長い整備間隔と容易なメンテナンスで車両を最適な状態に保ち、保有経費とオペレーティングコストを削減できます。

- エンジンルーム左側の大型のヒンジ付きドアから、定期的なエンジンメンテナンスポイントに楽にアクセス。
- オイルや燃料フィルタに楽にアクセスできるため、定期メンテナンス時間の節約が可能。
- 左後方のサービスルーム内の油圧フィルタに地上面から楽にアクセス。
- メンテナンスポイントと診断ポイントを集中配置。
- 尿素水充填口に地上面からアクセス。
- トラックローラフレームには清掃が容易な設計を採用。
- オプションのブラケットを選択すると、車両後方にスコップを保管できます。
- オプションの車載燃料補給ポンプは、離れた場所にある燃料ドラムからでも安全かつ迅速に燃料を補給できるよう設計されています。

D4 ブルドーザの仕様

エンジン

エンジンモデル	Cat® C4.4 (ツインターボ)
排出ガス	Tier 4 Final/Stage IV/ オフロード法 2014 年基準 / 韓国 Tier 4 Final
エンジン出力 (最大)	
SAE J1995	119 kW
ISO 14396	117 kW
定格出力 (ネット)	
SAE J1349	95 kW
ISO 9249	97 kW
内径	105 mm
行程	127 mm
総行程容積 (排気量)	4.4 L

- Tier 4 Interim および Tier 4 Final、Stage IIIB および IV、オフロード法 2014 年 (Tier 4 Final)、韓国 Tier 4 に適合するディーゼルエンジンは、硫黄の含有量が 15 ppm EPA/10 ppm EU (mg/kg) 以下の ULSD (Ultra Low Sulfur Diesel、超低硫黄ディーゼル) 燃料のみを使用できます。硫黄分 15 ppm (mg/kg) 以下の ULSD と混合するのであれば、B20 (容積で 20 % ブレンド) までのバイオディーゼルブレンドが使用できます。B20 は、ASTM D7467 仕様に適合する必要があります (バイオディーゼルブレンドストックは、Cat バイオディーゼル仕様、ASTM D6751 または EN 14214 に適合する必要があります)。Cat DEO-ULS™ または Cat ECF-3、API CJ-4、ACEA E9 仕様に適合するオイルが必要です。機械に固有の推奨燃料については、OMM (Operation and Maintenance Manual、取扱説明書) をご覧ください。
- Cat 選択式触媒還元 (SCR、Selective Catalytic Reduction) システムで使用する尿素水 (DEF、Diesel Exhaust Fluid) は、国際標準化機構 (ISO、International Organization for Standardization) 規格 22241 の要件を満たす必要があります。
- 2,200 rpm でのエンジン定格
- 表示されている定格出力 (ネット) は、エンジンにエアクリーナ、オルタネータ、エアコンディショナコンプレッサが装着された状態で全負荷をかけ、冷却ファンが最高速度で回転している場合に、エンジンフライホイール部で得られる出力です。
- 標高 3,000 m (9,840 ft) まではエンジン定格出力を下げる必要がなく、3,000 m (9,840 ft) を超えると、自動的に定格出力が下がります。

トランスミッション - 走行速度

トランスミッション型式	ハイドロスタティック
前進	0 ~ 10 km/h 0 ~ 6.2 mph
後進	0 ~ 10 km/h 0 ~ 6.2 mph



オフロード法 2014 年
基準適合

交換容量

燃料タンク	260 L
尿素水タンク	19 L
冷却水	30 L
エンジンクランクケース	11 L
ファイナルドライブ (各)	18.5 L
作動油タンク	64 L

質量

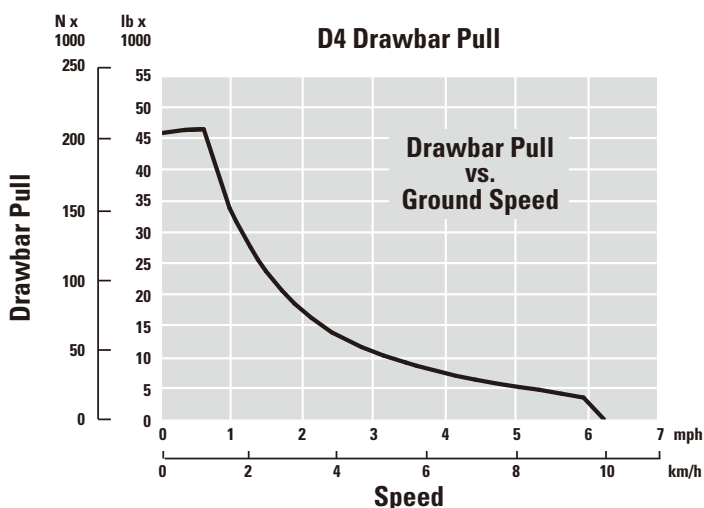
運転質量	
D4	13,357 kg
D4 LGP	14,135 kg
輸送質量	
D4	13,095 kg
D4 LGP	13,873 kg

- 運転質量: EROPS、A/C、ライト、VPAT ドーザ、トランスミッション、ドローバ、エンジンエンクロージャ、3バルブ油圧システム、燃料 100%、Cat コンフォートシリーズエアサスペンションシート、オペレータを含みます。
- 輸送質量: EROPS、A/C、ライト、VPAT ドーザ、トランスミッション、ドローバ、エンジンエンクロージャ、3バルブ油圧システム、燃料 10%、Cat コンフォートシリーズエアサスペンションシートを含みます。

足回り

シュー幅	
D4	560 mm
D4 LGP	760 mm
シュー枚数 / 片側	40
グローサ高さ	
標準仕様シュー	48 mm
高耐久仕様シュー	57 mm
クローラ中心距離	
D4	1,770 mm
D4 LGP	2,000 mm
接地長	2,645 mm
接地面積: (ISO 16754)	
D4	2.96 m ²
D4 LGP	4.02 m ²
接地圧 (ISO 16754)	
D4	44.2 kPa
D4 LGP	34.5 kPa
トラックローラ / 片側	8

ドロバのけん引力



ブレード

ブレードタイプ	VPAT、VPAT 折りたたみ式 *	
ブレード容量		
VPAT	3.26 m ³	4.26 yd ³
LGP、VPAT	3.81 m ³	4.98 yd ³
ブレード幅 (エンドビットを含む)		
VPAT	3,196 mm	10.5 ft
LGP、VPAT	3,682 mm	12.0 ft

*VPAT 折りたたみ式ブレードの容量と幅は、VPAT ブレードと同じです。

リッパ

形式	平行リンク式 (固定)	
ポケット間隔	896 mm	35.3 in
シャンクゲージ	1,792 mm	70.6 in
シャンク断面	58.5 × 138 mm	2.3 × 5.4 in
ポケット数	3	
ビーム全幅	1,951 mm	76.8 in
ビーム断面積	165 × 211 mm	6.5 × 8.3 in
最大貫入力		
D4	42.2 kN	9,480 lb
D4 LGP	45.1 kN	10,138 lb
最大掘起力		
D4	166.7 kN	37,480 lb
D4 LGP	166.7 kN	37,480 lb
最大貫通長さ	360 mm	14.2 in
質量 (シャンク 1 本を含む)	845 kg	1,863 lb
追加シャンク (1 本)	34 kg	75 lb

ウインチ

ウインチモデル	PA50	
ウインチドライブ	ハイドロスタティック	
質量 *	907 kg	2,000 lb
ウインチとブラケットの長さ	845 mm	33.2 in
ウインチケース幅	740 mm	29.1 in
ドラム直径	205 mm	8 in
ドラム幅	274 mm	11 in
フランジ直径	457 mm	18 in
ドラム容量 (推奨ロープ)	93 m	306 ft
ドラム容量 (オプションのロープ)	67 m	220 ft
ロープ直径 (推奨)	19 mm	0.75 in
オプションケーブルサイズ	22 mm	0.87 in
ケーブルフェールールサイズ (外径)	54 mm	2.13 in
ケーブルフェールールサイズ (長さ)	67 mm	2.63 in
ベアドラム		
最大けん引力	222.4 kN	50,000 lbf
定格ロープ速度	38 m/min	124 ft/min
フルドラム		
最大けん引力	115.7 kN	26,000 lbf
定格ロープ速度	70 m/min	230 ft/min

* 質量: ポンプ、オペレータ用コントロール装置、オイル、マウンティングブラケット、スパーサを含みます。

D4 ブルドーザの仕様

規格

ROPS/FOPS

- Caterpillar 製車両の ROPS (Roll Over Protective Structure、転倒時運転者保護構造) は、ISO 3471:2008 の ROPS 規格に適合しています。
- FOPS (Falling Object Protective Structure、落下物保護構造) は、ISO 3449-2005 Level II に適合しています。

ブレーキ

- ブレーキは ISO 10265:2008 規格に適合しています。

騒音および振動レベル

- 公示されている動作時の運転者音圧レベルは 76 dB (A) です。これは、“ISO 6396:2008” を適用し、密閉したキャブで測定した場合の値です。この測定は、エンジン冷却ファンを最高速度にして実施されています。騒音レベルは、エンジン冷却ファンの回転数により異なる場合があります。キャブが適切に取付けられ、整備されている状態で測定されました。この測定はキャブのドアとウィンドウを閉めた状態で実施されています。

注記:動作時の運転者音圧レベルの不確実性は±2 dB(A)です。

- 開放型運転室を装備している場合、騒音が大きい環境で運転する場合、または整備が適切になされていないキャブで運転する場合には、聴覚保護具が必要になることがあります。
- 保証されている周囲音響出力レベルは 109 dB (A) です。これは、動作時の試験手順および "ISO 6395:2008" に規定された条件で測定した場合の値です。この測定は、エンジン冷却ファンを最高速度にして実施されています。騒音レベルは、エンジン冷却ファンの回転数により異なる場合があります。

欧州連合加盟国および“EU 指令”採用国向け車両の騒音レベル情報。次の情報は、製品識別プレートに“CE”マークが付けられている車両構成に対してのみ適用されます。

- 109 dB (A) を示す認定ラベルが貼られていれば、ラベルにより、その車両の環境騒音認定が欧州連合の要件を満たしていることが証明されます。ラベルに記載されている値は、“2000/14/EC” で定められた条件で製造時に保証された周囲音響出力レベル (L_{WA}) を示しています。

サスティナビリティ

振動レベル

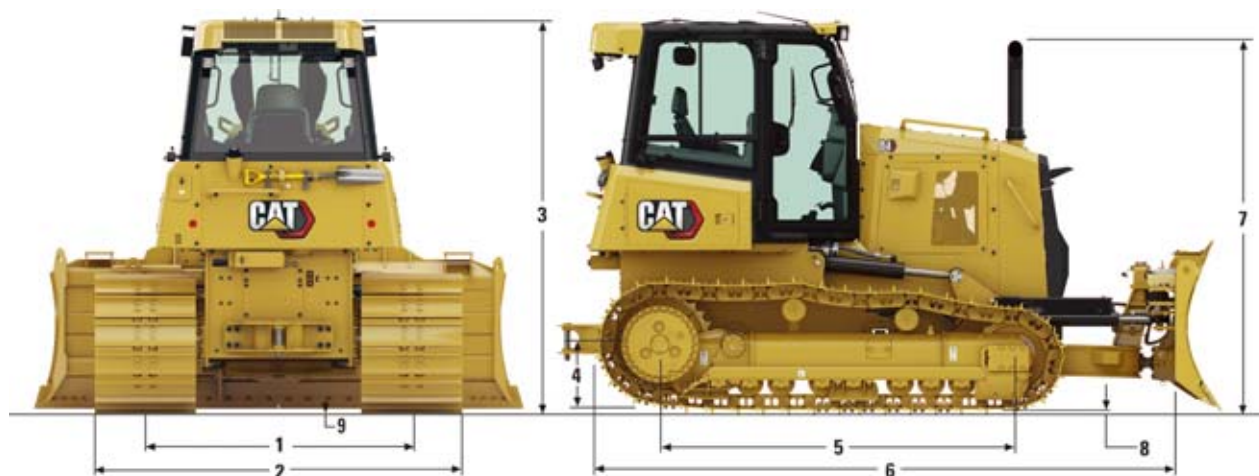
- 経験豊かなオペレータが押土作業を行った場合、この車両の手/腕にかかる振動は 2.5 m/s^2 未満です。
- 全身での振動に関する情報は、取扱説明書 SEBU8257、“欧州連合物理的因子 (振動) に関する指令 2002/44/EC”、“ポケットガイド HEGQ3339” 振動の低減 “(お近くの Cat ディーラーから入手可) を参照してください。
- オペレータのシートは、ISO 7096:2000 に準じた “スペクトルクラス EM6” に準拠しています。シートの伝達率は SEAT 値で 0.7 未満です。

エアコンディショニングシステム

当機のエアコンディショニングシステムにはフッ素系温室効果ガス冷媒 R134a (地球温暖化係数 =1,430) を使用。システムに含まれている冷媒の質量は 1.3 kg で、CO₂ 換算で 1.859 トン相当になります。

寸法

寸法はすべて概算値です。



トラクタの寸法

	D4	D4 LGP
1 クローラ中心距離	1,770 mm	2,000 mm
2 トラクタの幅		
以下のアタッチメントを含む：		
標準シュー（ブレードなし）	2,330 mm	2,760 mm
標準シュー（VPAT ブレード角度 25°時）	2,896 mm	3,337 mm
標準シュー（折りたたみ式ブレード装備、輸送姿勢時）	2,364 mm	2,850 mm
3 車両高さ - グローサ先端から（ROPS キャブ）	2,965 mm	3,005 mm
4 ドローバ高さ（クレビスの中央）		
シュー接地面から	517 mm	517 mm
5 接地長	2,645 mm	2,645 mm
6 全長（トラクタ単体、C フレーム / ドローバ装着時）	4,618 mm	4,618 mm
以下のアタッチメントを含む（トラクタ単体の長さ追加）：		
リップ	815 mm	815 mm
PA50 ウインチ	354 mm	354 mm
VPAT ブレード（ストレート時）	382 mm	382 mm
VPAT ブレード（角度 25°、標準および折りたたみ式）	1,012 mm	1,012 mm
7 グローサ先端からマフラまでの高さ	2,840 mm	2,880 mm
8 グローサ高さ		
標準仕様シュー	48 mm	48 mm
高耐久仕様シュー	57 mm	57 mm
9 シューの接地面からの最低地上高（SAE J1234 準拠）	350 mm	358 mm

D4 の標準装備品

標準装備品

標準装備の内容は異なる場合があります。詳細については、Cat ディーラーにお問い合わせください。

パワートレーン

- Cat C4.4 ディーゼルエンジン (ターボチャージャ搭載)
- Tier 4 Final/Stage IV/ オフロード法 2014 年 (Tier 4 Final) / 韓国 Tier 4 適合エンジン (アフタートリートメントあり)
- エアツアエアアフタクーラ (ATAAC)
- グロープラグ始動補助装置
- 標高 3,000 m での稼働可能 (出力低下なし)
- 油圧駆動式可変スピードファン
- アルミニウム製バープレート採用の冷却システム (ラジエータ、パワートレーン、アフタクーラ)
- プレクリーナ内蔵エアクリーナ (ダストイジェクタ及びフード内吸気付き)
- デュアルパス、電子制御、クローズドループハイドロスタティックトランスミッション
- 電動燃料プライミングポンプ
- 燃料 / ウォータセパレータ
- オートトラクションコントロール
- プログラム可能 / 選択可能双方向速度コントロール
- オートアイドルストップ機能
- オートマチックエンジンスピードコントロール

テクノロジー製品

- Cat GRADE with Slope Assist (Cat グレード スロープアシスト)
- Cat Stable Blade (Cat ステイブルブレード)
- Cat Slope Indicate (Cat スロープ表示機能)
- Product Link (プロダクトリンク)
* 携帯電話または衛星通信対応

足回り

- Cat Abrasion またはヘビーデューティ足回り
- センタトレッド、スプロケット付きアイドル (Cat Abrasion 選択時)。標準アイドル (ヘビーデューティ選択時)。
- 永久潤滑式トラックローラ (8) およびアイドル
- キャリアローラ (2)
- 油圧式トラックアジャスタ
- ガイディングガード (フロント / リア)
- 交換式スプロケットリムセグメント

油圧システム

- 3バルブ油圧システム
- ロードセンシング油圧システム

電気系統

- ホーン
- 後進警報ブザー
- 12 V コンバータ (10A)
- 診断コネクタ
- メンテナンスフリーバッテリー (ヘビーデューティ仕様、900 CCA)
- 一体型ライト (前方 4 個、後方 2 個)
- 100 A オルタネータ (24 V)
- 24 V 電動スタータ

オペレータ環境

- ROPS/FOPS キャブ
- 組込み式エアコンディショナ (自動温度コントロール付き)
- 布製エアサスペンションシート (キャブ用)
- 巻取り式シートベルト (76 mm/3 in)
- フットパッド (ダッシュボード部)
- 178 mm (7 in) カラーディスプレイ
- メインディスプレイ内蔵リアビューカメラ
- 電子式走行速度リミッタ
- エンジン回転数および速度段表示
- 電子式アワーメータ
- 電子式エンジンエアクリーナサービスインジケータ
- 電子式燃料混入水分インジケータ
- ダイアル式スロットルスイッチ
- エコモード
- シートマウント式コントロール装置 (前後に位置調節可能)
- 調節式アームレスト
- リアビューミラー (キャブ内)
- ブレーキ統合減速ペダル
- 前進 / 後進速度の個別設定
- 電源ソケット (12 V)
- コートフック
- 収納スペース
- カップホルダ
- ラバー製フロアマット (ヘビーデューティ仕様)
- 間欠式ワイパ
- 12 V ラジオ対応 (プラグアンドプレイ)

冷却水

- 不凍液クーラント (-37 °C/-34.6 °F)
- エクステンドライフクーラント

その他の標準装備品

- C フレーム (可変ピッチリンク、油圧シリンダおよびライン)
- エンジンエンクロージャ
- ヒンジ式ルーバラジエータグリル
- スイングアウト式ラジエータファン
- フロントけん引装置
- ドローバ
- 盗難防止システム
- エコロジードレーン (エンジンオイル、パワートレーンオイル、作業装置オイル、エンジンクーラント)
- 定期オイルサンプリング (S・O・S) ポート (エンジンオイル、パワートレーンオイル、作業装置オイル)
- ヘビーデューティクランクケースガード

説明書

- 車両には、警告ラベル (ANSI 用) が付いています (米国のみ)。

* 一部地域では Product Link (プロダクトリンク) のライセンスをご利用いただけません。詳細については、Cat ディーラーにお問い合わせください。

オプション装備品

オプション装備の内容は異なる場合があります。詳細については、Cat ディーラにお問い合わせください。

パワートレーン

- オンデマンドリバースファン

足回り

- Cat Abrasion
- 強化型掘削バケット
- LGP、Cat Abrasion
- LGP、ヘビーデューティ

トラック (40 セクション)

- トラックペア (Cat Abrasion)
 - トラック、510 mm (20 in) 標準仕様
 - トラック、510 mm (20 in) 高耐久仕様
 - トラック、560 mm (22 in) 標準仕様
 - トラック、560 mm (22 in) 高耐久仕様
- トラックペア (ヘビーデューティ)
 - トラック、510 mm (20 in) 高耐久仕様
 - トラック、560 mm (22 in) 高耐久仕様
- トラックペア (LGP、Cat Abrasion)
 - トラック、760 mm (30 in)、標準仕様、LGP
 - トラック、760 mm (30 in)、高耐久仕様、LGP
- トラックペア (LGP、ヘビーデューティ)
 - トラック、760 mm (30 in)、高耐久仕様、LGP
 - トラック、760 mm (30 in)、セルフクリーニング、LGP

トラックガイディングガード

- トラックガイディングガード (センター)
- トラックガイディングガード (フロント/リア)
- トラックガイディングガード (フルレンジ)

オペレータ環境

- キャブ (コンフォートパッケージ)
- キャブ (コンフォートパッケージ、ヘビーデューティ)
- サスペンションシート (ヒータ/ベンチレータ、ヒータ付きジョイスティックハンドル)
- 視界向上キット (リアビジョンカメラ 1 個)
- ラジオ (AM/FM/AUX/USB/Bluetooth® 付き)

油圧システム

- 作動油 (生分解性)

ガード / 保護

- キャブ (プロテクションパッケージ)
- リアスクリーン
- プロテクションパッケージ (標準)
- プロテクションパッケージ (フロント)
- プロテクションパッケージ (ヘビーデューティ)

ブレード

- ブレード、3,196 mm (126 in) ARO
- ブレード、3,196 mm (126 in) 折りたたみ式 ARO
- ブレード、3,684 mm (145 in) ARO LGP
- ブレード、3,684 mm (145 in) 折りたたみ式 ARO LGP
- 機械式ブレードピッチ
- ブレードパワーピッチ

リアアタッチメント

- ドローバ
- リッパ (ストレートツース)
- リッパ (カーブツース)
- リアカウンタウエイト
- カウンタウエイト (追加スラブ)

リアアタッチメントコントロール

- リッパコントロール
- ウインチコントロール
- リッパおよびウインチコントロール
- リッパおよびパワーピッチコントロール
- リッパ、ウインチおよびパワーピッチコントロール

テクノロジー製品

- アタッチメント対応オプション (ARO)
- Cat GRADE with 3D
- Product Link (携帯回線)
- Product Link (衛星通信)
- Product Link (携帯回線または衛星通信)

燃料システム

- 燃料タンク (高速給油 / 補充対応)

寒冷地用パッケージとスタータ

- 寒冷地用パッケージ (120 V)
- 寒冷地用パッケージ (240 V)
- 電気式断熱ブリーザ
- スタータ (標準)
- スタータ (高速、低温)

冷却水

- 不凍液 (-50 °C (-58 °F) まで)

電気系統

- 点滅式回転灯

フィールド取付けアタッチメント

- ウインチおよびフェアリード
 - PA50 ウインチ (可変速)
 - フェアリード (ローラ 3 個)
 - キット (変換用、第 4 ローラ)
 - ウインチステップ

メンテナンスおよび関連アタッチメント

- ショベルホルダ
- 補充用燃料ポンプ
- 高速オイル交換システム

Cat 製品、ディーラサービス、および産業ソリューションに関する詳細情報については、Web サイト (www.cat.com) をご覧ください。

© 2020 Caterpillar
All rights reserved

記述の内容と仕様は、予告なしに変更されることがあります。写真の機械には、オプション装備品が装着されていることがあります。利用可能なオプションについては、Cat ディーラにお問い合わせください。

CAT、CATERPILLAR、LET'S DO THE WORK、それぞれの各ロゴ、"Caterpillar Yellow"、"Power Edge"、Cat "Modern Hex" のトレードドレスは、ここに記載されている企業および製品と同様に、Caterpillar 社の商標であり、許可なく使用することはできません。

VisionLink は Trimble Navigation Limited の商標であり、米国およびその他の国で登録されています。

AJHQ8260-00 (2020 年 3 月)
(Aus-NZ, Eur, Jpn,
Korea, N Am)

