

982M

ホイールローダ



※写真は海外仕様機でオプション品を含みます

982M

運転質量 35,700kg

エンジン出力 290kW

バケット容量 6.4m³

日本キャタピラー 

優れた環境性能、抜群の操作性を実現

生産性を確保、環境基準をクリア

生産性

- 実績あるC13 ACERT™ エンジンを搭載
- ロックアップクラッチ付トルクコンバータ*が標準装備となり、走行性能を落とさず作業ができるため生産性と燃費向上に繋がります

環境性

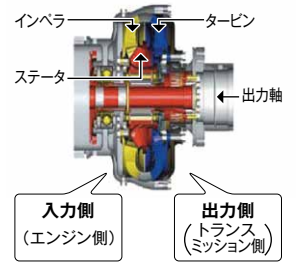
- 排出ガス後処理システムである(酸化触媒、DPF、Noxリダクションシステム)に尿素SCRシステムを新たに採用しています
- 特定特殊自動車排ガス2014年基準をクリアしています

ロックアップクラッチ付トルクコンバータ

一定の条件に達すると自動でロックアップされ、エンジンのパワーがダイレクトにトランスミッションに伝わります。スムーズなシフトチェンジ、登坂時の速度維持に効果を発揮します。シフトチェンジの切り替えもロックアップが途切れないLock to Lockシフト機能を搭載しています



C13 ACERT™ エンジン



ロックアップクラッチの仕組み

Lock to Lock シフト機能

Lock to Lockシフティングでは、シフトチェンジ後もトルクコンバータドライブに移行することなくダイレクトドライブを常に維持するので、牽引力低下、加速の損失がなく、優れた加速性能、燃費低減性能を発揮できます

スマートで便利な機能

EH (electro-hydraulic) レバーステアリング

- 前後進の切替時にあらかじめ設定した速度に自動シフトします
- 繰り返す作業の場面では作業効率の向上とオペレータの疲労軽減が期待できます

EH (electro-hydraulic) コントロール

- 軽くスムーズな作業レバーで車両を正確にコントロールできます
- キックアウト機能(リフト&チルト)を使用すれば、あらかじめ設定した位置にすばやく戻すことができ、反復作業が正確になり、時間効率を向上させることが可能です



EHレバーステアリング



EHコントロール



リフト上下動作で設定した位置に戻せます

バケットポジションを設定した位置に戻せます

リアルタイムで正確に計量

ペイロード

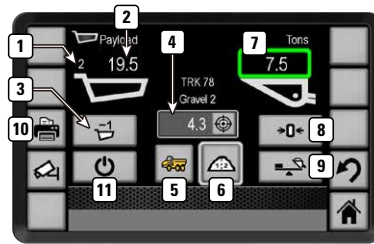
オプション

ペイロードは、積載する材料の重さを量る機能です。リアルタイムでモニタ画面にバケット内の重量とトラック積載量が表示され、重量を確認しながら作業可能です

メリット

- 積込作業をとめることなく計量できるため作業効率が向上します
- 積込不足が解消され積込効率が最大化できます
- 過積載を防止できます
- 作業データをVisionLink®で閲覧・確認することが出来ます
- Tip-off機能で作業効率が向上し正確な積込が可能になります

モニタ画面



- 1 トラック積込台数
- 2 トラック積込量
- 3 トラック積込量クリア
- 4 目標重量までの残量
- 5 トラックID選択
- 6 材料ID選択
- 7 バケット積載量
- 8 バケット積載量クリア
- 9 推定重量
- 10 プリンター
- 11 システムスタンバイ

Tip-off 機能

目標より多く積込した際に材料をこぼしながら調整できる機能です。計量時間が大幅に短縮します

充実のメンテナンス性

アクセスしやすく効果的なメンテナンス

クーリングコア

- 2層構造となっておりスイングアウトできるため清掃が容易です
- 奥のパネルにも直接アクセスすることができます



クーリングコア

- 1 手前のフィルタ
 - ▶ オイルクーラ
 - ▶ エアコンコンデンサ
- 2 奥のフィルタ
 - ▶ ラジエータ
 - ▶ アフタークーラ
 - ▶ 燃料クーラ

車両管理をクラウドサービスでサポート

MY.CAT.COM

MY.CAT.COMは車両情報管理システムです

お客様の保有車両情報を一元化し、パソコン・タブレット・スマートフォンでいつでも確認することができます。「見える化」によって日々の保有機械管理をサポートし、効率的な稼働に貢献します

当該クラウドシステムご利用には申込手続きが必要となります
Cat®車両をご購入・保有のお客様はどなたでも利用可能です

予防メンテナンスでは、日本キャタピラーでの定期メンテナンスの他お客様自身で行なうメンテナンスも登録することができます
メンテナンスやサービス情報を把握することで配車などのスケジュールを組みやすく休車防止にもなり、現場での効率的な使用や車両配備に役立ちます

PL※ 搭載車は1日1回、車両リストや予防メンテナンスの他、アラート（警告など）情報や稼働情報を自動で更新します

※ PL (Product Link™) は携帯 / 衛星通信網を使った車両遠隔管理システムです

お客様

保有車両リスト

- ▶ 車両リスト一覧管理
- ▶ シリアル/サービスメーター通信状況把握

メンテナンス履歴

- ▶ 過去修理情報
- ▶ メンテナンス・オイル交換実施履歴

予防メンテナンス

- ▶ 定期メンテナンス実施時期確認
- ▶ 自己メンテナンス登録

リコール等サービス情報

- ▶ 販売店より発信される特定サービス情報確認

(((MY.CAT.COM による情報共有)))

アラート情報

- ▶ 車両に発生した即時警告情報等確認

サービスメータ情報

- ▶ 1日稼働時間情報
- ▶ 累積稼働時間情報

位置情報

- ▶ 車両稼働位置確認

燃費情報

- ▶ 1日平均燃費情報
- ▶ 累積稼働燃費情報
- ▶ アイドリング時間情報

PL ※ 搭載車両が確認できる情報

日本キャタピラー

生産管理

- ▶ 車両サイクルタイム確認
- ▶ 積み込みサイクル状況

施工管理

- ICT利用による
- ▶ 施工管理
 - ▶ 施工履歴情報
 - ▶ 出来形管理

安全管理

- ▶ 車両運行・稼働情報
- ▶ 車両接近情報
- ▶ シートベルト着用情報

VisionLink® Unified Suite

VisionLink®は現場総合管理システムです

機械の稼働状況や運転情報だけでなく、施工管理や生産性・安全性の情報を確認・管理することができます。施工現場とお客様オフィスをリアルタイムに結び、行き届いたマネジメントをサポートします

※ VisionLink®のご利用は別途、日本キャタピラーとのCVAサービス契約が必要となります。詳しくは最寄の営業所までお問い合わせください

安心のサポート体制

無償販売店新車延長保証プログラム

無償販売店新車延長保証プログラムは、延長保証とメンテナンスをセットにした保証プログラムです
このプログラムは特定特殊自動車排出ガス2014年基準適合車を新車ご購入時にご提供します

〈無償〉 販売店新車延長保証

3年又は5,000時間どちらか先に達した期間で、パワートレイン+ハイドロリック+テクノロジーの保証対象に材料又は欠陥品が認められた場合は無償で交換・修理します

※取扱説明書等に示す正しい運転取扱い・点検整備が行われていなかった場合、純正部品並びにキャタピラー社が推奨する油脂類を使用していなかった場合には保証されません

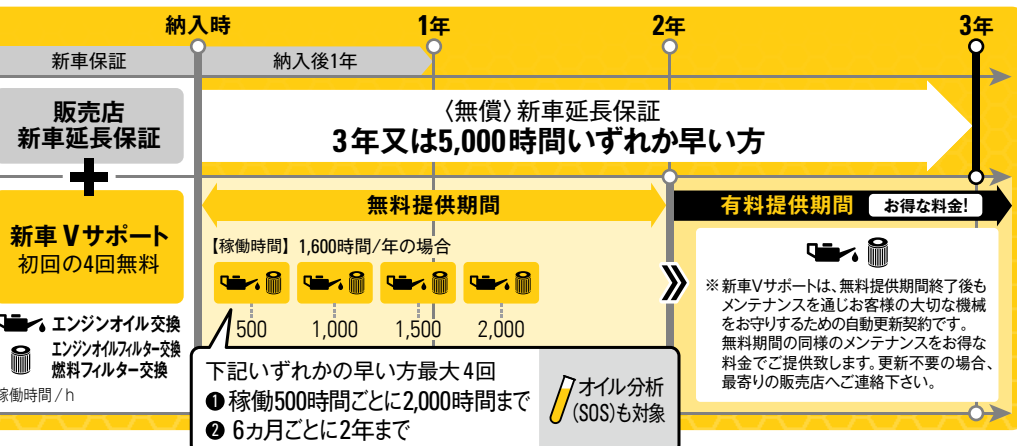
〈無料メンテナンス〉

エンジンオイル、エンジンオイルフィルタ、燃料フィルタ、オイル分析 (SOS) を次のいずれか早い方で最大4回交換します

- 1 稼働500時間ごとに2,000時間まで
- 2 6ヵ月ごとに2年まで

※稼働が2,000時間未満であっても納車後、最長2年で終了となります ※レンタル用に購入された建設機械にはご提供できません

新車Vサポート



〈有償延長保証〉

お客様のニーズに合わせて保証期間を延長できます

最長5年又は10,000時間どちらか先に達した期間内で、保証対象に材料又は欠陥品が認められた場合は無償で交換・修理します

- パワートレイン
- パワートレイン+ハイドロリック
- パワートレイン+ハイドロリック+テクノロジー
- プレミア

の4つ保証範囲から選べます

※機種によって加入できるプラン・期間・金額が異なります

※詳しくは最寄りの営業所にお問い合わせ下さい

仕様値

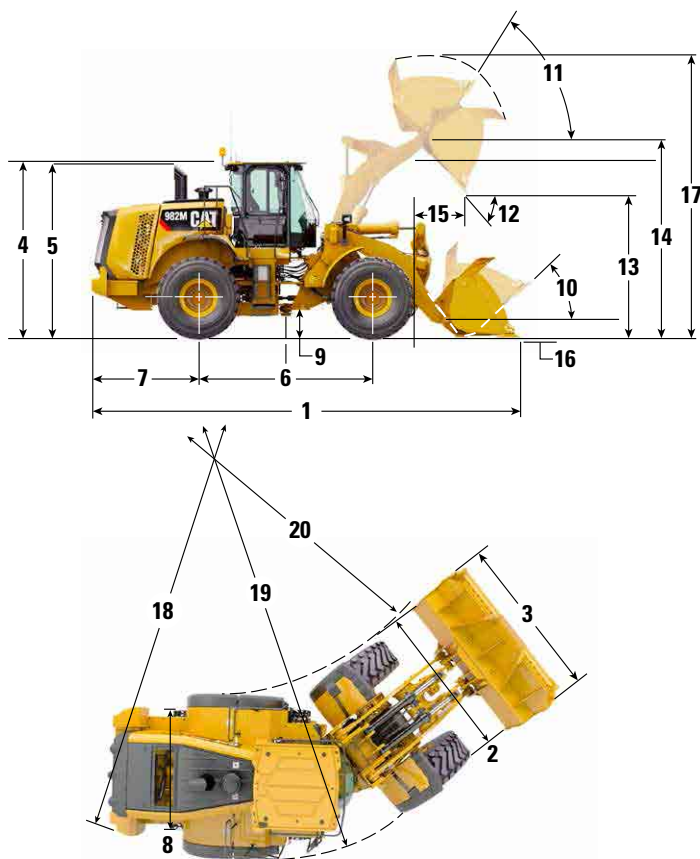
運転質量 (kg)	35,695
バケット容量 (標準) (m ³)	6.4
最小旋回半径 (バケット外側、キャリアポジション) (mm)	15,026
エンジン	C13 ACERT™ ディーゼルエンジン 4サイクル水冷直列 ターボチャージャー付、アフタークーラ付
内径 × 行程	130 × 157
定格出力 (NET) (kW)	290
定格回転数 (NET) (rpm)	1,700
排ガス規制適合技術	尿素SCR + DPF
トランスミッション形式	自動プランネタリ式パワーシフト
トランスミッション速度	前進4段/後進4段
燃料タンク容量 (ℓ)	426
冷却水 (ℓ)	53
エンジンオイル交換容量 (ℓ)	37
尿素水タンク容量 (ℓ)	21

装備品 ●は標準装備、○はオプション

作業装置	標準リフトアーム	●
油圧システム	油圧2バルブシステム	●
	油圧3バルブシステム	○
トルコン	ロックアップクラッチ付トルクコンバータ	●
アクスル	デフロック (フロント&リア)	○
ステアリング	ホイールステアリング	○
	EHLバーステアリング	●
テクノロジー	CPM ペイロードシステム	○
タイヤ&リム	875/65 R29 ラジアルタイヤ L-3	●
	29.5 R29 ラジアルタイヤ L-5	○
	875/65 R29 ミシュランタイヤ L-3	○
バケット	ゼネラルバーバス 6.1m ³	○
	ゼネラルバーバス 6.4m ³	●
	ゼネラルバーバス 7.0m ³ *	○
	ロックバケット 5.4m ³	○
	ロックバケット 5.8m ³	○
オプション仕様	製品積込専用機 (アグリゲートハンドラ)	○

※【アグリゲート仕様】増量カウンタウエイトが必要です

寸法/作業範囲



※すべての寸法・作業範囲は概算であり、バケットの選択により変わります

1	全長	(mm)	10,220
2	全幅 (車両)	(mm)	3,460
3	全幅 (バケット) *1	(mm)	3,610
4	全高 (キャブ上端)	(mm)	3,790
5	全高 (排気管上端)	(mm)	3,720
6	ホイールベース	(mm)	3,800
7	リヤオーバーハング	(mm)	2,720
8	トレッド幅	(mm)	2,540
9	最低地上高	(mm)	430
10	ラックバック角度 (地上時)	(度)	42
11	ラックバック角度 *2	(度)	57
12	ダンプ角度 *2	(度)	50
13	ダンピングクリアランス *3	(mm)	3,300
14	ヒンジピン高さ	(mm)	4,740
15	ダンピングリーチ *3	(mm)	1,600
16	掘削深さ	(mm)	110
17	全高 *2	(mm)	6,600
18	カウンタウエイト端	(mm)	13,950
19	最外輪外側	(mm)	15,030
20	内輪内側	(mm)	8,150

※1…ボルトオンカッティングエッジ装着時 ※2…最大リフト時 ※3…45度ダンプ時

日本キャタピラー合同会社

(カタログお問合せ先)

〒164-0012

東京都中野区本町1-32-2 ハーモニータワー

TEL. 03-5334-5658

FAX. 03-5334-5660

(HPアドレス) <http://www.nipponcat.co.jp>



本機をご使用の際は、必ず取扱説明書をよく読み、正しくお使いください
故障や事故などを防止する為、定期点検を必ず行ってください

お問い合わせ先