

# 918M

ホイールローダ



※写真は海外仕様機でオプション品を含みます

## 918M

運転質量 9,120kg

バケット容量 2.0m<sup>3</sup>

エンジン出力 84kW

日本キャタピラー CAT



# 新型 ホイールローダ | 918M

今までに無いコンセプトで誕生した Cat® 918M  
優れた運転環境で誰でも簡単な操作が可能です



思いのままの  
作業を実現する  
新型ホイールローダ

5つのコンセプト



パワフルで効率的な  
パフォーマンス



優れた  
省エネ



オペレータをサポートする  
抜群の操作性



充実した  
メンテナンス



多彩な作業に対応する  
豊富な  
アプリケーション

## 優れた省エネを実現

### 生産性を確保、環境基準をクリア

#### 生産性

##### ■ C4.4 ACERT™ エンジンを搭載

従来機からエンジン馬力・最大トルクをアップさせ、生産性を高めています

##### ■ エコモードとスタンダードモードを搭載しました

###### エコモード

標準モードと比べ約5%の省燃費を実現

省燃費ながら最大走行速度は維持しており除雪作業・ロード&キャリ道路用途などで実力を発揮します

###### スタンダードモード

エンジン回転数が20%程度アップすることにより、過酷な作業環境、サイクルタイムを求める現場や登坂走行が多い現場環境などで実力を発揮します



エンジンルーム (C4.4エンジン・尿素SCR)



尿素水タンク

#### 尿素水の補給・入れ間違い防止対策が向上

尿素水は車両右側乗降ラダー部に位置しています  
補給口へは地上から楽にアクセスできます  
キャップは青色で目立ち、燃料の入れ間違いを防ぎます

#### 環境性能

■ 排出ガス後処理システムである(酸化触媒、Noxリダクションシステム)に尿素SCRシステムを追加し、特定特殊自動車排出ガス2014年基準をクリアしています



ECO  
エコモード  
切り替えボタン



# 抜群の操作性能でオペレータをサポート

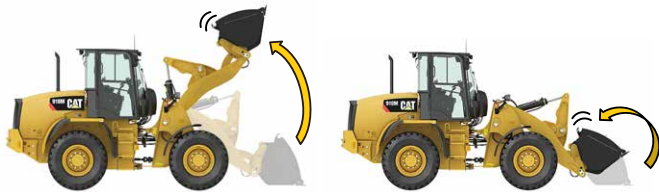
## EH (電子油圧) コントロール

- 軽くスムーズな作業機レバーで車両を正確にコントロールできます
- 作業機レバー上のスイッチで前後進切替ができ、左手はステアリングからの持ち替えが不要のためオペレータの疲労も軽減します
- 従来のF-N-Rコラムシフタもステアリング左側に装備しています

## シリンダソフトストップ機能

- シリンダのストロークエンド位置やキックアウト設定位置付近で作業機停止時のショックを緩和します
- オペレータに与える衝撃軽減とともに荷こぼれ防止にも役立ちます

### キックアウトおよびシリンダソフトストップイメージ図



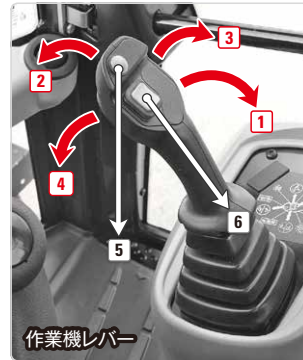
#### リフト動作

リフト上昇時にあらかじめ設定された位置でリフトアームを止めることができます

#### チルト動作

バケットをチルトバックさせる際、あらかじめ設定された位置でバケットを止めることができます

キックアウト設定位置・シリンダストロークエンド位置で作業動作停止時にショックを緩和



- 1 リフト上げ
- 2 リフト下げ
- 3 バケットダンプ
- 4 バケットチルト・バック
- 5 速度段切替スイッチ
- 6 前後進切替スイッチ
- 7 デフロックスイッチ



## キャブ内設定 キックアウト機能

- キックアウト機能(リフト&チルト)を使用すれば、あらかじめ設定した位置にすばやく戻すことができ、反復作業をより正確・より短縮することが可能です
- リフトキックアウト位置・バケットポジション位置をキャブ内のキーパッドスイッチで簡単に設定可能です



- 1 チルトキックアウト設定およびON・OFFスイッチ
- 2 リフトキックアウト設定およびON・OFFスイッチ

スイッチ長押しでキックアウト位置を自動設定できます

# 充実の安全性能とメンテナンス

## 万全の安全対策

- キャブはROPS/FOPS基準をクリアしオペレータを守ります
- ワイドな作業視界を確保し安全に作業ができます
- リアビューカメラ&モニタ(オプション)で後方確認ができより安心に作業ができます



リアビューカメラ (オプション)



モニタ (オプション)

## アクセスしやすく効果的なメンテナンス

- 左右のエンジンフードはガルウイングタイプ、後方サービスドアは横開き式を採用
- 3方向に大きく開くことにより地上からのアクセスが向上しました
- エンジンフードには鍵付きのアクセstdアを設置
- エンジンフードを開けずに燃料給油口とディスコネクトスイッチにアクセス可能です



ディスコネクトスイッチ (車両左側)



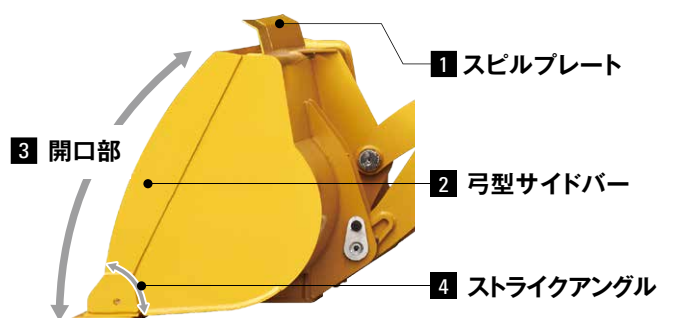
給油口 (車両右側)



# 優れたパフォーマンス

## 生産性高めるパフォーマンスバケット

- 1 大型のスピルプレートにより荷こぼれ防止と共にこぼれた荷からリンケージをガードします
- 2 弓型サイドバーがバケットからの荷こぼれを防止します
- 3 大きな開口部は優れた荷入り性を発揮します
- 4 シャープなストライクアングルで優れた貫入性能を実現しました
- 荷の保持力にも優れ、作業時の荷こぼれを抑制します





# 多彩な作業に対応する豊富なアプリケーション対応機

## 除雪仕様

**New** 国土交通省 11t級除雪ドーザ指定

現在の11t級除雪ドーザ926Mよりもコンパクトで小回りもよく狭い現場環境でもストレス無く作業が行えます

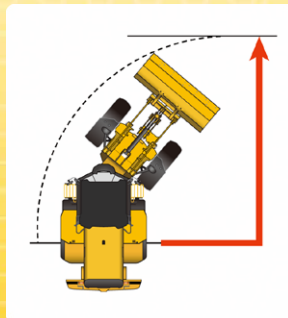
11t級除雪ドーザ  
最小旋回半径（バケット外側）

918M

926M

5,420 mm

5,950 mm



2マンキャブ（回転灯は部品オプション）

2マンキャブ・スノータイヤの他にもCat®純正除雪オプションをバリエーション豊かに準備しております

### 除雪パッケージ オプション部品設定

2マンキャブ	油圧システム 3バルブ/4バルブ	クイックカブラ
スノータイヤ 17.5-25 12PR	スノーワイバ	すのこ式幅広フェンダ
センタ・フロント カウンターウエイト	回転灯用 ステー&ハーネス	タコメータ用 ステー&ハーネス

### 除雪アタッチメント オプション設定

マルチブラウ	アングリングブラウ
スライドアングリングブラウ	フックバケット



増量センターウエイト



すのこ式フェンダ/スノータイヤ（チェーンは部品オプション）



リア確認用ミラーとバックカメラ（オプション）

## アプリケーション対応機

製品オプションや日本キャタピラーによる製品カスタマイズによりお客様の現場環境に合わせたソリューションを提供します



畜産作業

4ページ記載の装備品一覧表からメーカー装着オプション部品をカスタマイズ選択いただけます

装備品に掲載が無い場合は日本キャタピラーのディーラカスタマイズにてお客様のオリジナル製品をご提供できます

詳細は日本キャタピラー各営業所もしくは担当セールスマンまでお問い合わせください



廃棄物処理作業



林業作業



道路清掃・維持作業

# 主な装備品 918M ◎は標準装備、●は選択必須(どちらかを選択)、○はオプション、×は選択・取付不可

	バケットタイプ	標準仕様				除雪仕様			
		キャブ		キャノピ		キャブ		2MANキャブ	
		ピンオン式	フック式	ピンオン式	フック式	ピンオン式	フック式	ピンオン式	フック式
パワートレイン	高速・高牽引力モータ	◎		◎		◎		◎	
バケット	ゼネラルパーパスバケット(2.0m)ピンオン	◎	×	◎	×	◎	×	◎	×
	ゼネラルパーパスバケット(2.0m)フック	×	◎	×	◎	×	◎	×	◎
リフトアーム	標準リフト	◎		◎		◎		◎	
油圧装置	2バルブ仕様(1本レバー)	◎	×	◎	×	◎	×	◎	×
	3バルブ仕様(2本レバー)	○		○		○		○	
	4バルブ仕様(2本レバー)	○	◎	○	◎	○	◎	○	◎
	3V用カブラー	○		○		○		○	
	4V用カブラー	○	◎	○	◎	○	◎	○	◎
安全装置	リアビューミラー(運転席&エンジンフード)	◎		◎		◎		◎	
	リアビューカメラ&モニタ	○		○		○		○	
ステアリング	標準ステアリング	◎		◎		◎		◎	
	サブリメンタルステアリング	○		○		○		○	
コントロール	標準コントロール	○		○		○		○	
	ライドコントロール&クリーパコントロール	◎		◎		◎		◎	
シート	標準シート	◎		○		◎		◎	
	ビニールシート	○		◎		○		○	
エアコン	ヒータ&エアコン	◎		×		◎		◎	
	ヒータ	○		×		○		○	
セキュリティ	MSS装着	○		×		○		○	
タイヤ	17.5-25 12PR L-2標準タイヤ&リム	◎		◎		◎		◎	
	17.5-25 12PR L-2スノータイヤ&リム	○		○		◎		◎	
	17.5×25 ノーバンククッションタイヤ(FLEX)	○		○		○		○	
フェンダ	標準型フェンダ	◎		◎		○		○	
	幅広フェンダ&マットガード	○		○		○		○	
	幅広フェンダ(すのこ式)&マットガード	○		○		◎		◎	
電気系統	作業灯	◎		◎		◎		◎	
	回転灯ステー&ハーネス(本体は部品オプション)	○		○		○		◎	
	前照灯	◎		◎		◎		◎	
	AM/FMラジオ・Bluetooth® in	◎		×		◎		◎	
	ヘビーデューティバッテリー(メンテナンスフリー)	◎		◎		◎		◎	
	バックアラーム	◎		◎		◎		◎	
その他	シートベルト	◎		◎		◎		◎	
	標準クーラント	◎		◎		◎		◎	
	アンチフリーズクーラント	○		○		○		○	
	エンジンクーラントヒータ	○		○		○		○	
	スノーワイパー	○		×		◎		◎	
	フロントカウンタウエイト	○		○		◎		◎	
	センターカウンタウエイト	○		○		◎		◎	
	タコグラフステー&ハーネス(本体は部品オプション)	○		○		○		◎	
アタッチメント(同送品)	アングリングブラウ・ピンオンorフック	同送品のため、オプション品として選択可能							
	スライドアングリングブラウ・ピンオンorフック								
	マルチブラウ・ピンオンorフック								
	フォークタイン(1,220×127×50mm)フック								
	フォークタイン(1,350×130×50mm)フック								

※産廃・畜産各キャブ・キャノピ仕様および除雪仕様キャノピはオプションにて対応します(標準仕様の設定にて確認)



アタッチメント(アングリングブラウ)



ノーバンククッションタイヤ(FLEX仕様)



# 車両管理をクラウドサービスでサポート

## MY.CAT.COM

### 「見える化」によって保有機械を一元データ管理

- MY.CAT.COMはお客様が保有する機械情報を総合的に確認・管理することができる、クラウドサービスです  
パソコン・タブレット・スマートフォンなどからいつでも確認することができます
- 当該クラウドシステムご利用には申込手続きが必要となります  
Cat®車両をご購入・保有のお客様はどなたでも利用可能です
- お客様自身で行っていた保有車両情報をデジタル化する事ができるので、入力作業などの手間が省け効率化に繋がります

### 突発修理を予防するメンテナンス情報を共有

- 予防メンテナンスでは、日本キャタピラーでの定期メンテナンスの他お客様自身で行うメンテナンスも登録することができます
- メーカーより発信されるリコールやサービス工事情報などをいち早く得ることができます
- メンテナンスやサービス情報を把握することで配車などのスケジュールを組みやすく休車防止にもなり、現場での効率的な使用や車両配備に役立ちます
- PL※ 搭載車は1日1回、車両リストや予防メンテナンスの他アラート（警告など）情報や稼働情報を自動で更新します



※ PL (Product Link™) は携帯/衛星通信網を使った車両遠隔管理システムです

## お客様

### 保有車両リスト

- ▶ 車両リスト一覧管理
- ▶ シリアル/サービスメーター通信状況把握

### メンテナンス履歴

- ▶ 過去修理情報
- ▶ メンテナンス・オイル交換実施履歴

### PL※ 搭載車両が確認できる情報

#### アラート情報

- ▶ 車両に発生した即時警告情報等確認

#### サービスメータ情報

- ▶ 1日稼働時間情報
- ▶ 累積稼働時間情報

## ((( MY.CAT.COM による情報共有 )))

### 予防メンテナンス

- ▶ 定期メンテナンス実施時期確認
- ▶ 自己メンテナンス登録

### リコール等サービス情報

- ▶ 販売店より発信される特定サービス情報確認

#### 位置情報

- ▶ 車両稼働位置確認

#### 燃費情報

- ▶ 1日平均燃費情報
- ▶ 累積稼働燃費情報
- ▶ アイドリング時間情報

### PL※ 搭載車両が確認できる情報

## 日本キャタピラー

## VisionLink® Unified Suite

車両管理の他にも生産・施工・安全に関わる現場業務はVisionLink®でタイムリーに総合業務管理が可能

- 機械の稼働状況や運転情報だけでなく、施工管理や生産性安全性の情報を確認・管理することができます
- 施工現場とお客様オフィスをリアルタイムに結び、行き届いたマネジメントをサポートします

### ご利用にあたって

- MY.CAT.COMおよびVisionLink®ご利用には利用申込書が必要となります。利用規約に基づきサービスをご提供しております
- VisionLink®のご利用は別途、日本キャタピラーとのCVAサービス契約が必要となります。詳しくは最寄の営業所までお問い合わせください

### 生産管理

- ▶ 車両サイクルタイム確認
- ▶ 積み込みサイクル状況



生産管理画面

### 施工管理

- ▶ 施工管理
- ▶ ICT利用による施工履歴情報
- ▶ 出来形管理



施工管理画面

### 安全管理

- ▶ 車両運行・稼働情報
- ▶ 車両接近情報
- ▶ シートベルト着用情報

# 安心のサポート体制

## 無償販売店新車延長保証プログラム

無償販売店新車延長保証プログラムは、延長保証とメンテナンスをセットにした保証プログラムです  
このプログラムは特定特殊自動車排出ガス2014年基準適合車を新車ご購入時にご提供します

### 〈無償〉 販売店新車延長保証

3年又は1,000時間どちらか先に達した期間で、パワートレイン + ハイドロリックの保証対象に材料又は欠陥品が認められた場合は無償で交換・修理します  
※取扱説明書等に示す正しい運転取扱い・点検整備が行われていなかった場合、純正部品並びにキャタピラー社が推奨する油脂類を使用していなかった場合には保証されません

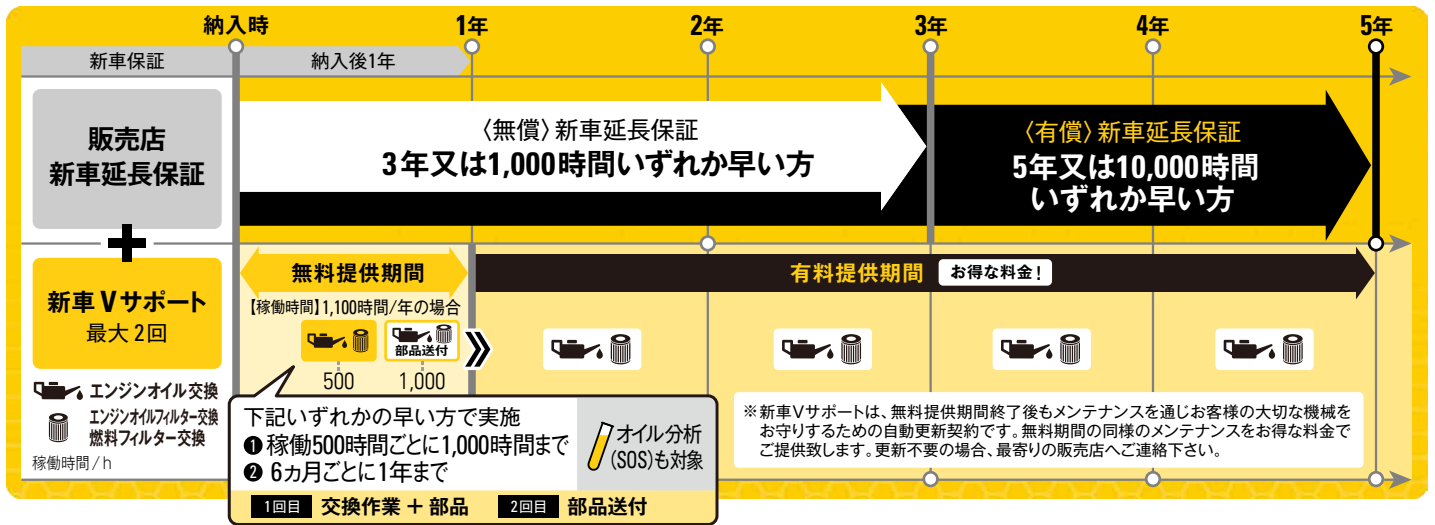
### 〈無料メンテナンス〉

エンジンオイル、エンジンオイルフィルタ、燃料フィルタ、オイル分析 (SOS) を次のいずれか早い方で実施します

#### 新車Vサポート

- ① 稼働500時間ごとに1,000時間まで
- ② 6ヵ月ごとに1年まで

※稼働が1,000時間未満であっても納車後、最長1年で終了となります ※レンタル用に購入された建設機械にはご提供できません



## 〈有償〉販売店新車延長保証プログラム

お客様のニーズに合わせて保証期間を延長できます  
定期的なメンテナンスを組み合わせることにより突発故障を未然に防ぎ、休車による現場遅延や修理費用を低減することができます  
保証期間内の運転経費を定額化する事ができ、高稼働や長期稼働の現場でも安心してお使いいただけます

### 〈有償〉 延長保証

パワートレイン/パワートレイン+ハイドロリック/パワートレイン+ハイドロリック+テクノロジー/  
プレミアの4つ保証プランから選べます  
最長5年又は10,000時間どちらか先に達した期間内で、保証対象に材料又は欠陥品が認められた場合は  
無償で交換・修理します  
※機種によって加入できるプラン・期間・金額が異なります

保証プラン	パワートレイン	パワートレイン + ハイドロリック	パワートレイン + ハイドロリック + テクノロジー	プレミア
保証対象	<ul style="list-style-type: none"> <li>● エンジン及びエンジン構成部品</li> <li>● エミッションシステム</li> <li>● トルクコンバータ/トランスミッション</li> <li>● ドライブライン/ドライブアックスル</li> <li>● ステアリング</li> </ul>	<ul style="list-style-type: none"> <li>● エンジン及びエンジン構成部品</li> <li>● エミッションシステム</li> <li>● トルクコンバータ/トランスミッション</li> <li>● ドライブライン/ドライブアックスル</li> <li>● ステアリング</li> <li>● ハイドロリック/ステアリングシステム</li> </ul>	<p>※パワートレイン+ハイドロリック保証に以下の保証対象を追加</p> <ul style="list-style-type: none"> <li>● テクノロジーコンポーネント                             <ul style="list-style-type: none"> <li>・リモートコントロールシステム</li> <li>・ペイロードコントロールグループ</li> <li>・プロダクトリンクシステム</li> <li>・VIMS</li> </ul> </li> </ul>	保証対象外を除く
保証対象外	<ul style="list-style-type: none"> <li>● サービスアイテム</li> <li>● 整備アイテム(点検、テスト、調整、修理交換、リビルト含む)</li> <li>● その他アイテム</li> </ul> <p>バッテリー、CAT® およびコンパクトトラックイクイップメントワークツール、ラバートラックベルト、マシンコントロールおよびガイダンス、タイヤ、サービスツールおよびサブライ、ムービングアンダキャリッジ、GET、ロングライフウエルドオンランドフィルコンパクタプラスチップ、NPK ハンマ、ティンバーキング製品、林業用ワークツール、農業用製品、ガラス、ミラー、レンズ、ラジオ、ミニ油圧ショベル用ラバートラックベルト、コンパクトトラックイクイップメンマシン油圧ラインのクイックコネク/ディスクコネクコンポーネント、シール、ガスケット、ボルト/ナット、ディスクなど一般部品、通常消耗、摩耗部品</p>			

\* 詳しくはお近くの営業所にお問い合わせ下さい

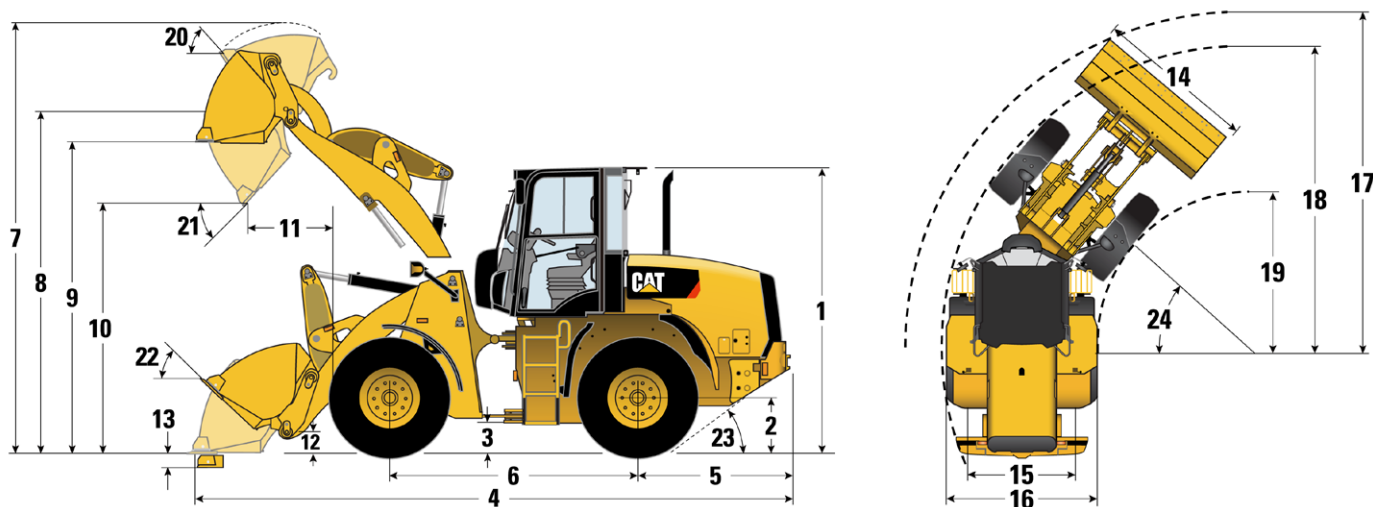
## 仕様値

		標準リフト	
		ピンオン	クイックカブラ
運転質量	(kg)	9,120	9,500
バケット容量	(m <sup>3</sup> )	2.0	
エンジン		C4.4 ディーゼルエンジン ターボチャージャー付	
内径×行程	(mm)	105×127	
常用荷重	(kg)	3,140	3,050



		標準リフト	
		ピンオン	クイックカブラ
定格出力 (NET)	(kW)	84	
定格回転数 (NET)	(rpm)	2,200	
排ガス規制適合技術		尿素SCR	
燃料タンク容量	(ℓ)	154	
冷却水	(ℓ)	21.5	
エンジンオイル交換容量	(ℓ)	8.8	
尿素水タンク容量	(ℓ)	18.9	
タイヤサイズ		17.5-25 12PR	

## 寸法/作業範囲



		標準リフト	
		ピンオン	クイックカブラ
1	全高 (キャブ上端)	(mm)	3,110
2	全高 (アスクルセンタまで)	(mm)	640
3	最低地上高	(mm)	405
4	全長	(mm)	6,625   6,730
5	リアオーバーハング	(mm)	1,600
6	ホイールベース	(mm)	2,700
7	全高 (最大リフト時)	(mm)	4,880   4,945
8	ピンジピン高さ	(mm)	3,790
9	バケット水平時クリアランス	(mm)	3,535
10	ダンピングクリアランス (45度ダンブ時)	(mm)	2,805   2,730
11	ダンピングリーチ (45度ダンブ時)	(mm)	860   935
12	バケットピン高さ (キャリアポジション)	(mm)	355

		標準リフト	
		ピンオン	クイックカブラ
13	掘削深さ	(mm)	90
14	全幅 (バケット)	(mm)	2,400
15	トレッド幅	(mm)	1,800
16	全幅 (車両)	(mm)	2,260
17	旋回半径 (バケット外側)	(mm)	5,420   5,450
18	旋回半径 (タイヤ外側)	(mm)	4,860
19	旋回半径 (タイヤ内側)	(mm)	2,580
20	ラックバック角度 (最大リフト時)	(度)	56   55
21	ダンブ角度 (最大リフト時)	(度)	45   46
22	ラックバック角度 (地上時)	(度)	49
23	デバーチャーアングル	(度)	30
24	アーティキュレート角度	(度)	40

## 日本キャタピラー合同会社

(カタログお問合せ先)

〒164-0012

東京都中野区本町1-32-2 ハーモニータワー

TEL. 03-5334-5658

FAX. 03-5334-5660

(HPアドレス) <http://www.nipponcat.co.jp>



本機をご使用の際は、必ず取扱説明書をよく読み、正しくお使いください。  
故障や事故などを防止する為、定期点検を必ず行ってください。

お問い合わせ先