

910M/914M

ホイールローダ



※写真は海外仕様機でオプション品を含みます

	910M	914M
運転質量	7,110kg	8,050kg
バケット容量	1.3m ³	1.6m ³
エンジン出力	72kW	

日本キャタピラー





思いのままの作業を実現する新型ホイールローダ【4つのコンセプト】



オペレータをサポートする
抜群の操作性



優れた
省エネ



充実した
メンテナンス



パワフルで効率的な
パフォーマンス

優れた省エネを実現

生産性を確保、環境基準をクリア

生産性

■ C4.4 ACERT™ エンジンを搭載

従来機からエンジン馬力・最大トルクをアップさせ、生産性を高めています

■ エコモードとスタンダードモードを搭載しました

エコモード

標準モードと比べ約5%の省燃費を実現

省燃費ながら最大走行速度は維持しており除雪作業・ロード&キャリ道路用途などで実力を発揮します

スタンダードモード

エンジン回転数が20%程度アップすることにより、過酷な作業環境、サイクルタイムを求める現場や登坂走行が多い現場環境などで実力を発揮します

環境性能

■ 排出ガス後処理システムである(酸化触媒、Noxリダクションシステム)に尿素SCRシステムを追加し、特定特殊自動車排出ガス2014年基準をクリアしています



C4.4 ACERT™エンジン



尿素水タンク

尿素水の補給・入れ間違い防止対策が向上

尿素水は車両右側乗降ラダー部に位置しています
補給口へは地上から楽にアクセスできます
キャップは青色で目立ち、燃料の入れ間違いを防ぎます

エコモード
ECO 切り替えボタン



抜群の操作性能でオペレータをサポート

EH (電子油圧) コントロール

NEW 軽くスムーズな作業機レバーで車両を正確にコントロールできます

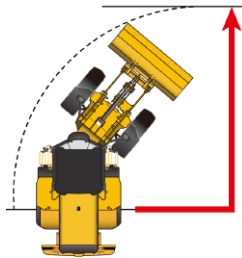
- キックアウト機能(リフト&チルト)を使用すれば、あらかじめ設定した位置にすばやく戻すことができ、反復作業をより正確・より短縮することが可能です
- 作業機レバー上のスイッチで前後進切替ができ、左手はステアリングからの持ち替えが不要のためオペレータの疲労も軽減します
- 従来のF-N-Rコラムシフトもステアリング左側に装備しています



クラストップの常用荷重と小回り性能

クラストップと常用荷重とバランスの良い車体レイアウトを採用。動きを最大限に活かす優れた小回り性能により、狭い現場でもストレスなく作業をすることができます。

最小旋回半径 (バケット外側)		常用荷重	
910M	914M	910M	914M
5,150 mm	5,205 mm	2,400 kg	2,800 kg



ゆとりの作業範囲

大きなダンピングクリアランス、ダンピングリーチを確保。ゆとりある積込作業が可能となり、高い作業効率を実現します。

	910M		914M	
	標準リフト	ハイリフト	標準リフト	ハイリフト
ダンピングクリアランス (mm)	2,850	3,210	2,820	3,175
ダンピングリーチ (mm)	765	985	790	1,010
ヒンジピン高さ (mm)	3,675	4,030	3,715	4,070

充実の安全性能とメンテナンス

万全の安全対策

- キャブはROPS/FOPS基準をクリアしオペレータを守ります。ワイドな作業視界を確保し安全に作業ができます。
- リアビューカメラ&モニタ(オプション)で後方確認ができ、より安心に作業ができます。



アクセスしやすく効果的なメンテナンス

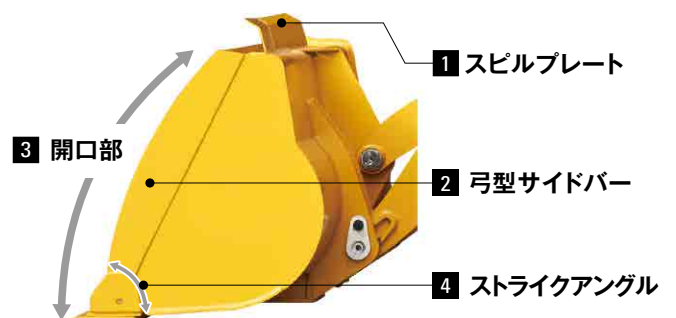
- 左右のエンジンフードはガルウィングタイプ、後方サービスドアは横開き式を採用。3方向に大きく開くことにより地上からのアクセスが向上しました。
- エンジンフードには鍵付きのアクセスドアを設置。エンジンフードを開けずに燃料給油口とディスクネクトスイッチにアクセス可能です。



優れたパフォーマンス

生産性を高めるパフォーマンスバケット

- 1 大型のスピルプレートにより荷こぼれ防止と共にこぼれた荷からリンケージをガードします。
- 2 弓型サイドバーがバケットからの荷こぼれを防止します。
- 3 大きな開口部は優れた荷入り性を発揮します。
- 4 シャープなストライクアングルで優れた貫入性能を実現しました。荷の保持力にも優れ、作業時の荷こぼれを抑制します。



主な装備品 910M① ○は標準装備、●は選択必須(どちらかを選択)、◎はオプション、×は選択・取付不可

	バケットタイプ	標準仕様				除雪仕様	
		キャブ		キャノピ		キャブ	
		ピンオン式	フック式	ピンオン式	フック式	ピンオン式	フック式
パワーレイン	標準モータ	◎		◎		◎	
	高速・高牽引力モータ	○		○		○	
バケット	ゼネラルパーパスバケット(1.3m)ピンオン	◎	×	◎	×	◎	×
	ゼネラルパーパスバケット(1.6m)ピンオン	○	×	○	×	○	×
	ゼネラルパーパスバケット(1.3m)フック	×	◎	×	◎	×	○
	ゼネラルパーパスバケット(1.6m)フック	×	○	×	○	×	◎
リフトアーム	標準リフト	●		●		◎	●
	ハイリフト	●		●		○	●
油圧装置	2バルブ仕様(1本レバー)	◎	×	◎	×	◎	×
	3バルブ仕様(2本レバー)	○	●1	○	●1	○	●1
	4バルブ仕様(2本レバー)【ハイリフトとの同時装着不可】	○	●2	○	●2	○	●2
	3V用カブラー	○	●1	○	●1	○	●1
	4V用カブラー【ハイリフトとの同時装着不可】	○	●2	○	●2	○	●2
安全装置	リアビューミラー(運転席&エンジンフード)	◎		◎		◎	
	リアビューカメラ&モニタ	◎		◎		◎	
ステアリング	標準ステアリング	◎		◎		◎	
	サブリメンタルステアリング	○		○		○	
コントロール	標準コントロール	●	○	●		●	○
	ライドコントロール&クリーパコントロール	●	◎	●		●	◎
シート	標準シート	◎		×		◎	
	ビニールシート	○		◎		○	
エアコン	ヒータ&エアコン	◎		×		◎	
	ヒータ	○		×		○	
セキュリティ	MSS装着	○		×		○	
タイヤ	16.9-24 10PR L-2標準タイヤ&リム	◎		◎		○	
	16.9-24 12PR L-2標準タイヤ&リム	○		○		○	
	16.9-24 12PR L-2スノータイヤ&リム	○		○		◎	
フェンダ	標準型フェンダ	●	○	◎		●	○
	幅広フェンダ&マットガード	○		○		○	●
電気系統	幅広フェンダ(すのこ式)&マットガード	●	◎	○		●	●
	作業灯	◎		◎		◎	
	回転灯(本体は部品オプション)	○		○		○	
	前照灯	◎		◎		◎	
	AM/FMラジオ・Bluetooth® in	◎		×		◎	
	ヘビーデューティバッテリー(メンテナンスフリー)	◎		◎		◎	
	バックアラーム	◎		◎		◎	
その他	シートベルト	◎		◎		◎	
	標準クーラント	◎		◎		◎	
	アンチフリーズクーラント	○		○		○	
	エンジンクーラントヒータ	○		○		○	
	スノーワイパー	○	◎	×		○	
	センターカウンタウエイト	○		○		○	
	タコグラフステー&ハーネス(本体は部品オプション)	○		○		○	
アタッチメント(同送品)	アングリングブラウ・ピンオンorフック	同送品のため、オプション品として選択可能					
	スライドアングリングブラウ・ピンオンorフック						
	マルチブラウ・ピンオンorフック						
	フォークタイン(1,220×127×50mm)フック						
	フォークタイン(1,350×130×50mm)フック						

※除雪・産廃・畜産各仕様のキャノピはオプションにて対応します(標準仕様の設定にて確認)



標準仕様(キャブ仕様)



除雪仕様(オプションアタッチメント付)

※写真は海外仕様機でオプション品を含みます

主な装備品 910M②

◎は標準装備、●は選択必須(どちらかを選択)、○はオプション、×は選択・取付不可

	バケットタイプ	2MANキャブ		産廃仕様		畜産仕様	
		教習向け	除雪向け	キャブ		キャブ	
		ピンオン式	フック式	ピンオン式	フック式	ピンオン式	フック式
パワートレイン	標準モータ	○		◎		◎	
	高速・高牽引力モータ	◎		○		○	
バケット	ゼネラルパーパスバケット(1.3m)ピンオン	◎	×	◎	×	◎	×
	ゼネラルパーパスバケット(1.6m)ピンオン	○	×	○	×	○	×
	ゼネラルパーパスバケット(1.3m)フック	×	○	×	◎	×	◎
	ゼネラルパーパスバケット(1.6m)フック	×	◎	×	○	×	○
リフトアーム	標準リフト	◎		○		○	
	ハイリフト	○		◎		◎	
油圧装置	2バルブ仕様(1本レバー)	◎	×	●	×	◎	×
	3バルブ仕様(2本レバー)	○		●	●1	○	◎
	4バルブ仕様(2本レバー)【ハイリフトとの同時装着不可】	○	◎	○	●2	○	
	3V用カブラー	○		○	●1	○	◎
安全装置	4V用カブラー【ハイリフトとの同時装着不可】	○	◎	○	●2	○	
	リアビューミラー(運転席&エンジンフード)	◎		○		◎	
ステアリング	リアビューカメラ&モニタ	○		○		○	
	標準ステアリング	◎		◎		◎	
コントロール	サブリメンタルステアリング	○		○		○	
	標準コントロール	○		○		○	
シート	ライドコントロール&クリーパコントロール	◎		◎		◎	
	標準シート	◎		◎		◎	
エアコン	ビニールシート	○		○		○	
	ヒータ&エアコン	◎		◎		◎	
セキュリティ	ヒータ	○		○		○	
	MSS装着	○		○		○	
タイヤ	16.9-24 10PR L-2標準タイヤ&リム	◎	○	◎		◎	
	16.9-24 12PR L-2標準タイヤ&リム	○		○		○	
	16.9-24 12PR L-2スノータイヤ&リム	○	◎	○		○	
フェンダ	標準型フェンダ	○		◎		○	
	幅広フェンダ&マットガード	◎	○	◎		◎	
	幅広フェンダ(すのこ式)&マットガード	○	◎	○		○	
電気系統	作業灯	◎		◎		◎	
	回転灯(本体は部品オプション)	◎		○		○	
	前照灯	◎		◎		◎	
	AM/FMラジオ・Bluetooth® in	◎		◎		◎	
	ヘビーデューティバッテリー(メンテナンスフリー)	◎		◎		◎	
	バックアラーム	◎		◎		◎	
その他	シートベルト	◎		◎		◎	
	標準クーラント	◎		◎		◎	
	アンチフリーズクーラント	○		○		○	
	エンジンクーラントヒータ	○		○		○	
	スノーワイパー	○	◎	○		○	
	センターカウンタウエイト	○	◎	○		○	
	タコグラフステー&ハーネス(本体は部品オプション)	◎		○		○	
アタッチメント(同送品)	アングリングブラウ・ピンオンorフック	同送品のため、オプション品として選択可能					
	スライドアングリングブラウ・ピンオンorフック						
	マルチブラウ・ピンオンorフック						
	フォークタイン(1,220×127×50mm)フック						
	フォークタイン(1,350×130×50mm)フック						

※除雪・産廃・畜産各仕様のキャノピはオプションにて対応します(標準仕様の設定にて確認)



2MANキャブ(教習仕様)



畜産仕様

※写真は海外仕様機でオプション品を含みます 4

主な装備品 914M ◎は標準装備、●は選択必須(どちらかを選択)、○はオプション、×は選択・取付不可

	バケットタイプ	標準仕様				除雪仕様			
		キャブ		キャノピ		キャブ		2MANキャブ	
		ピンオン式	フック式	ピンオン式	フック式	ピンオン式	フック式	ピンオン式	フック式
パワートレイン	高速・高牽引力モータ	◎		◎		◎		◎	
バケット	ゼネラルパーパスバケット(1.6m ³)ピンオン	◎	×	◎	×	◎	×	◎	×
	ゼネラルパーパスバケット(1.6m ³)フック	×	◎	×	◎	×	◎	×	◎
リフトアーム	標準リフト	●		●		◎	●	◎	
	ハイリフト		●		●	○	●	○	
油圧装置	2バルブ仕様(1本レバー)	◎	×	◎	×	◎	×	◎	×
	3バルブ仕様(2本レバー)	○	●1	○	●1	○	●1	○	○
	4バルブ仕様(2本レバー)【ハイリフトとの同時装着不可】	○	●2	○	●2	○	●2	○	◎
	3V用カブラー	○	●1	○	●1	○	●1	○	○
	4V用カブラー【ハイリフトとの同時装着不可】	○	●2	○	●2	○	●2	○	◎
安全装置	リアビューミラー(運転席&エンジンフード)	◎		◎		◎		◎	
	リアビューカメラ&モニタ	○		○		○		○	
ステアリング	標準ステアリング	◎		◎		◎		◎	
	サブリメンタルステアリング	○		○		○		○	
コントロール	標準コントロール	●	○	◎		○		○	
	ライドコントロール&クリーバコントロール	●	◎	○		◎		◎	
シート	標準シート	◎		○		◎		◎	
	ビニールシート	○		◎		○		○	
エアコン	ヒータ&エアコン	◎		×		◎		◎	
	ヒータ	○		×		○		○	
セキュリティ	MSS装着	○		×		○		○	
タイヤ	17.5-25 12PR L-2標準タイヤ&リム	◎		◎		○		○	
	17.5-25 12PR L-2スノータイヤ&リム	○		○		◎		◎	
	17.5×25 ノーバンククッションタイヤ(FLEX)	○		○		○		○	
フェンダ	標準型フェンダ	◎	○	◎		○		○	
	幅広フェンダ&マットガード	○	●	○		●		○	
	幅広フェンダ(すのこ式)&マットガード	○	●	○		●		◎	
電気系統	作業灯	◎		◎		◎		◎	
	回転灯(本体は部品オプション)	○		○		○		◎	
	前照灯	◎		◎		◎		◎	
	AM/FMラジオ・Bluetooth® in	◎		×		◎		◎	
	ヘビーデューティバッテリー(メンテナンスフリー)	◎		◎		◎		◎	
	バックアラーム	◎		◎		◎		◎	
その他	シートベルト	◎		◎		◎		◎	
	標準クーラント	◎		◎		◎		◎	
	アンチフリーズクーラント	○		○		○		○	
	エンジンクーラントヒータ	○		○		○		○	
	スノーワイパー	○	◎	×		◎		◎	
	センターカウンタウエイト	○		○		○		◎	
	タコグラフステー&ハーネス(本体は部品オプション)	○		○		○		◎	
アタッチメント(同送品)	アングリングブラウ・ピンオンorフック	同送品のため、オプション品として選択可能							
	スライドアングリングブラウ・ピンオンorフック								
	マルチブラウ・ピンオンorフック								
	フォークタイン(1,220×127×50mm)フック								
	フォークタイン(1,350×130×50mm)フック								

※除雪・産廃・畜産各仕様のキャノピはオプションにて対応します(標準仕様の設定にて確認)



標準仕様(オプションアタッチメント付)



除雪仕様(オプションアタッチメント付)

※写真は海外仕様機でオプション品を含みます

※写真は海外仕様機でオプション品を含みます

車両管理をクラウドサービスでサポート

MY.CAT.COM

MY.CAT.COMは車両情報管理システムです
お客様の保有車両情報を一元化し、パソコン・タブレット・スマートフォンでいつでも確認することができます
「見える化」によって日々の保有機械管理をサポートし、効率的な稼働に貢献します

当該クラウドシステムご利用には申込手続きが必要となります
Cat®車両をご購入・保有のお客様はどなたでも利用可能です

予防メンテナンスでは、日本キャタピラーでの定期メンテナンスの他お客様自身で行なうメンテナンスも登録することができます
メンテナンスやサービス情報を把握することで配車などのスケジュールを組みやすく休車防止にもなり、現場での効率的な使用や車両配備に役立ちます

PL※ 搭載車は1日1回、車両リストや予防メンテナンスの他、アラート（警告など）情報や稼働情報を自動で更新します

※ PL (Product Link™) は携帯/衛星通信網を使った車両遠隔管理システムです

VisionLink® Unified Suite

VisionLink®は現場総合管理システムです

機械の稼働状況や運転情報だけでなく、施工管理や生産性・安全性の情報を確認・管理することができます。施工現場とお客様オフィスをリアルタイムに結び、行き届いたマネジメントをサポートします

※ VisionLink®のご利用は別途、日本キャタピラーとのCVAサービス契約が必要となります。詳しくは最寄の営業所までお問い合わせください

お客様

保有車両リスト

- ▶ 車両リスト一覧管理
- ▶ シリアル/サービスメーター通信状況把握

メンテナンス履歴

- ▶ 過去修理情報
- ▶ メンテナンス・オイル交換実施履歴

予防メンテナンス

- ▶ 定期メンテナンス実施時期確認
- ▶ 自己メンテナンス登録

リコール等サービス情報

- ▶ 販売店より発信される特定サービス情報確認

(((MY.CAT.COMによる情報共有)))

アラート情報

- ▶ 車両に発生した即時警告情報等確認

サービスメータ情報

- ▶ 1日稼働時間情報
- ▶ 累積稼働時間情報

位置情報

- ▶ 車両稼働位置確認

燃費情報

- ▶ 1日平均燃費情報
- ▶ 累積稼働燃費情報
- ▶ アイドリング時間情報

PL※ 搭載車両が確認できる情報

日本キャタピラー

生産管理

- ▶ 車両サイクルタイム確認
- ▶ 積み込みサイクル状況

施工管理

- ICT利用による
- ▶ 施工管理
 - ▶ 施工履歴情報
 - ▶ 出来形管理

安全管理

- ▶ 車両運行・稼働情報
- ▶ 車両接近情報
- ▶ シートベルト着用情報

安心のサポート体制

無償販売店新車延長保証プログラム

無償販売店新車延長保証プログラムは、延長保証とメンテナンスをセットにした保証プログラムです
このプログラムは特定特殊自動車排出ガス2014年基準適合車を新車ご購入時にご提供します

〈無償〉 販売店新車延長保証

3年又は1,000時間どちらか先に達した期間で、パワートレイン + ハイドロリックの保証対象に材料又は欠陥品が認められた場合は無償で交換・修理します

※取扱説明書等に示す正しい運転取扱い・点検整備が行われていなかった場合、純正部品並びにキャタピラー社が推奨する油類類を使用していなかった場合には保証されません

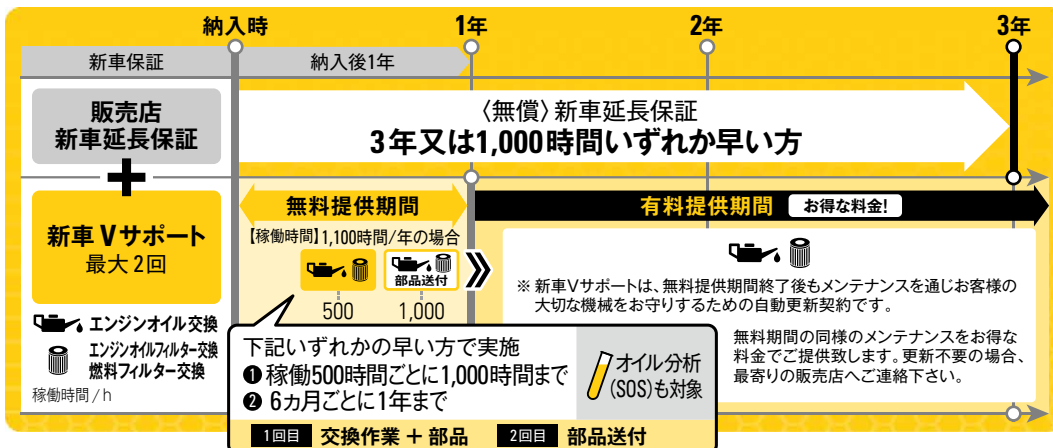
〈無料メンテナンス〉

エンジンオイル、エンジンオイルフィルタ、燃料フィルタ、オイル分析 (SOS) を次のいずれか早い方で実施します

新車Vサポート

- 1 稼働500時間ごとに1,000時間まで
- 2 6か月ごとに1年まで

※稼働が1,000時間未満であっても納車後、最長1年で終了となります ※レンタル用に購入された建設機械にはご提供できません



〈有償延長保証〉

お客様のニーズに合わせて保証期間を延長できます

最長5年又は10,000時間どちらか先に達した期間内で、保証対象に材料又は欠陥品が認められた場合は無償で交換・修理します


- パワートレイン
- パワートレイン+ハイドロリック
- パワートレイン+ハイドロリック+テクノロジー
- プレミア

の4つ保証範囲から選べます

※機種によって加入できるプラン・期間・金額が異なります

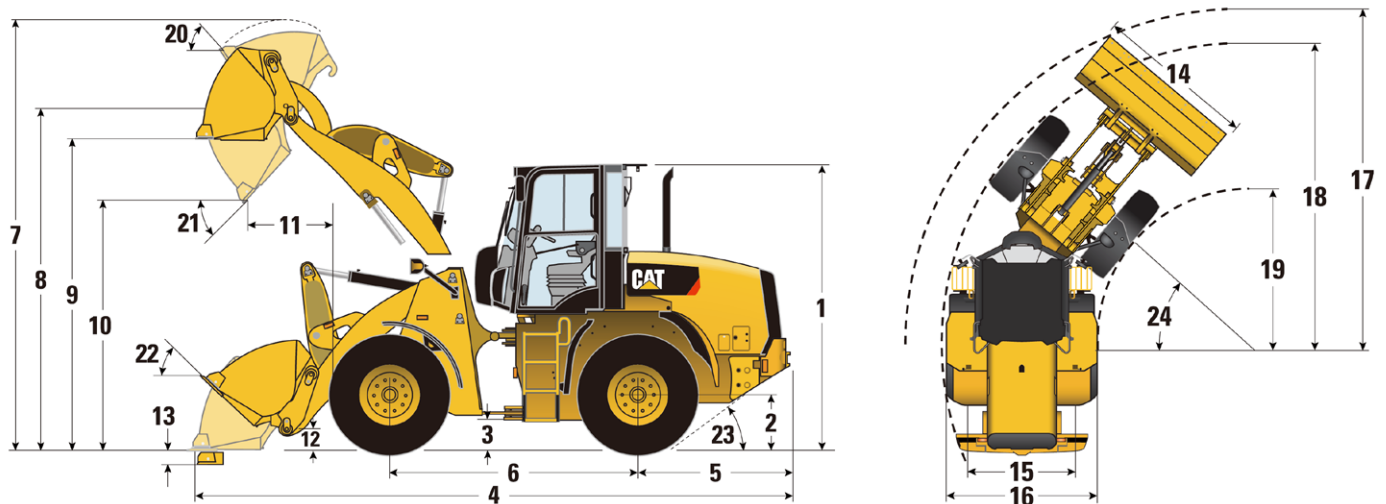
* 詳しくはお近くの営業所にお問い合わせ下さい

仕様値

		910M		914M	
		標準リフト	ハイリフト	標準リフト	ハイリフト
運転質量 (kg)		7,110	7,540	8,050	8,500
バケット容量 (m ³)		1.3		1.6	
エンジン	 C4.4 ディーゼルエンジン ターボチャージャー付				
内径×行程 (mm)		105×127			
常用荷重 (kg)		2,400	2,160	2,800	2,540

		910M		914M	
		標準リフト	ハイリフト	標準リフト	ハイリフト
定格出力 (NET) (kW)		72			
定格回転数 (NET) (rpm)		2,200			
排ガス規制適合技術		尿素SCR			
燃料タンク容量 (ℓ)		154			
冷却水 (ℓ)		21.5			
エンジンオイル交換容量 (ℓ)		8.8			
尿素水タンク容量 (ℓ)		18.9			
タイヤサイズ		16.9-24 10PR		17.5-25 12PR	

寸法/作業範囲



		910M		914M	
		標準リフト	ハイリフト	標準リフト	ハイリフト
1 全高 (キャブ上端) (mm)		3,035		3,095	
2 全高 (アスクルセンタまで) (mm)		605		640	
3 最低地上高 (mm)		345		405	
4 全長 (mm)		6,225	6,740	6,270	6,870
5 リアオーバーハング (mm)		1,590	1,595	1,595	1,650
6 ホイールベース (mm)		2,600			
7 全高 (最大リフト時) (mm)		4,525	4,880	4,620	4,975
8 ヒンジピン高さ (mm)		3,675	4,030	3,715	4,070
9 バケット水平時クリアランス (mm)		3,420	3,775	3,460	3,815
10 ダンピングクリアランス (45度ダンブ時) (mm)		2,850	3,210	2,820	3,175
11 ダンピングリーチ (45度ダンブ時) (mm)		765	985	790	1,010
12 バケットピン高さ (キャリアポジション) (mm)		320	485	320	485

		910M		914M	
		標準リフト	ハイリフト	標準リフト	ハイリフト
13 掘削深さ (mm)		115	295	90	270
14 全幅 (バケット) (mm)		2,300		2,400	
15 トレッド幅 (mm)		1,725		1,800	
16 全幅 (車両) (mm)		2,185		2,260	
17 旋回半径 (バケット外側) (mm)		5,150	5,380	5,205	5,440
18 旋回半径 (タイヤ外側) (mm)		4,665		4,700	
19 旋回半径 (タイヤ内側) (mm)		2,480		2,440	
20 ラックバック角度 (最大リフト時) (度)		57	59	57	59
21 ダンブ角度 (最大リフト時) (度)		47	43	48	44
22 ラックバック角度 (地上時) (度)		42	50	41	49
23 デバーチャアングル (度)		30			
24 アーティキュレート角度 (度)		40			

日本キャタピラー合同会社

(カタログお問合せ先)
 〒164-0012
 東京都中野区本町1-32-2 ハーモニータワー
 TEL. 03-5334-5658
 FAX. 03-5334-5660
 (HPアドレス) <http://www.nipponcat.co.jp>



本機をご使用の際は、必ず取扱説明書をよく読み、正しくお使いください。
 故障や事故などを防止する為、定期点検を必ず行ってください。

お問い合わせ先