

349/352

油圧ショベル

Next Generation



※写真は海外仕様機でオプション品を含みます

	349	352
運転質量	48,029kg	50,689kg
エンジン出力	316kW	
バケット容量	2.0m ³	

日本キャタピラー



油圧ショベルを極める

Next Generation



安全機能と低燃費機構
搭載型Cat油圧ショベル
登録No: KT-180054-A



特定特殊自動車排出ガス
2014年基準適合車



国土交通省
低騒音型建設機械

POINT.1

スマートモード



作業状況に応じて無駄なく出力を制御

新設のエンジンモード「スマートモード」は、作業負荷に応じて自動的にエンジン出力を制御し、軽負荷の作業が継続した場合エンジン出力を低減することで大幅な省燃費を達成します

作業量と省燃費を同時に達成する“賢い”モードです



軽負荷作業時は低回転で省燃費



高負荷作業時は高回転でパワー発揮



Cat® C13ディーゼルエンジン

環境規制の遵守と高出力を両立したCat® C13ディーゼルエンジンを採用しています
実績の電子制御テクノロジーに加え、排ガス後処理装置により特定自動車排出ガス2014年基準をクリアしています

POINT.2

EH コントロール

EH（電気油圧式）コントロールバルブ

レバーの動きを電気信号としてコントローラに入力し、電磁比例弁を制御するコントロール方式です

きめ細かい制御により、大幅な省燃費につながり、操作性も向上します
また、本機の画期的なテクノロジーのベースとなっています

さらに、パイロットポンプを廃止し、圧力損失を低減することができました

電子制御油圧ポンプ

ポンプ容量を大きくしたため、エンジン回転数を低く抑え、省燃費と低騒音化を達成しました

容量UP↑



電子制御油圧ポンプ

新型 EHコントロールバルブ

POINT.3

ハイブリッドファン

クーリングファンは、油圧駆動と電動駆動のファンを併用

2種類のファンの回転数は各々制御され、必要に応じてファン回転を高めるので、無駄が無く燃費を低減します

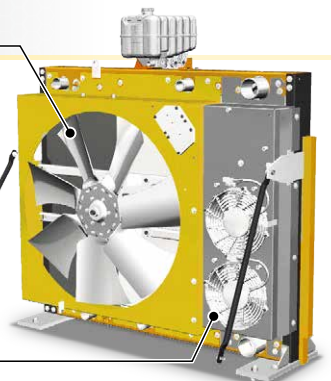


油圧駆動ファン ファン×1

- エアコンコンデンサ
- ラジエータ
- 燃料クーラ
- オイルクーラ

電動ファン ファン×2

- アフタークーラ



利便性を極める

キーレスエンジンスタート

エンジン始動には、エンジンキーの代わりに
プッシュボタン式を採用

手間をかけずに、セキュリティレベルを確保し
エンジンを始動



外周リングをONの位置まで回す



モニタが起動

セキュリティ認証



オペレータIDを事前に設定し
認証方法①または②から選択



ボタンを押すとエンジンが始動

選べるセキュリティ認証方法

事前に
登録

オペレータ ID



各種設定をオペレータIDに紐付けて管理
セキュリティ認証方法、セキュリティ
レベルをIDごとに設定が可能
各機能の設定も自動でIDに紐づけられ
都度設定が不要で便利

オペレータ ID

- オペレータ名
- アクセスレベル
- セキュリティ認証方法
- パスコード or MOID/MACID

レバーパターン等の各種設定



① パスコード認証



オペレータIDに登録した
パスコードを入力

日常生活で使用経験が多い
暗証番号入力方式

② Bluetooth® キー FOB



Bluetooth®に接続し
専用キーで認証

認証まで手間が少なく
セキュリティも高い方法

キーFOBは部品オプションになります

カスタマイズできる操作性

油圧反応速度 をカスタマイズ

レバー操作に対する油圧の反応速度をモニタ上で
選択するだけで3段階に調整することができます

3段階で
調整



- ファースト
- ミディアム
- スロー



レバーパターン をカスタマイズ

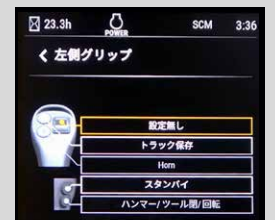
タッチスクリーンモニタでタッチし、レバーパターンを選択する
だけで切り替えることができます

複数のオペレータが交替で運転操作する現場で設定の手間
が省けます

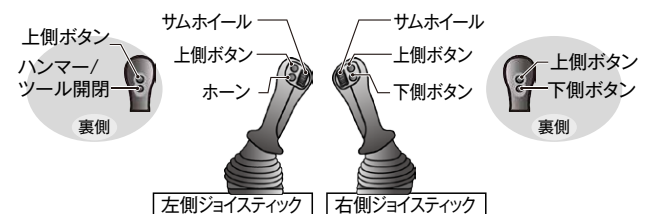
ジョイスティックボタンの配置 をカスタマイズ

タッチスクリーンモニタでジョイスティックの各ボタンの機能を好みに
合わせてカスタマイズすることができます

操作性が格段に向上するので作業
効率が大幅に向上します



ジョイスティックボタン配置図



快適さと安全性を極める

新型キャブ

新型のROPS/FOPSキャブを採用

快適性、視認性、安全性、テクノロジーを極めたこれまでにないキャブ空間を実現しました



Next Genシート

エアサスペンションシートを標準装備しクッション性に優れたファブリックシート。長時間の作業でも疲れを感じさせない座り心地です。



10インチタッチスクリーン式高解像度カラーモニタ



ジョグダイヤル

左右に回すことでモニタの選択肢や数値を調整でき、モニタ入力の手間を省くことができます。



跳ね上げ式コンソール

シート左側のコンソールを跳ね上げることができるので、ジョイスティックに引っかかることなく安全にスムーズに離着席できます。



12V電源/USB/AUXポート

プッシュボタン後に配置され携帯電話の充電やその他電子機器の接続等をすぐ行うことができます。



小物入れ

座席後ろのスペースを有効活用し小物を収納することができます。作業の邪魔にならず便利です。

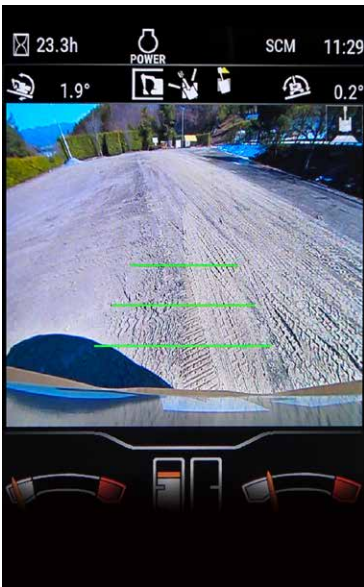


Bluetooth®でハンズフリー通話

携帯電話等の機器が車両とペアリングすることで、ハンズフリー通話を行うことができるので便利です。

周囲とオペレータの安全を極める

リアビューカメラ/右側カメラ



リアビューカメラ画面



2画面(右&リアビュー)

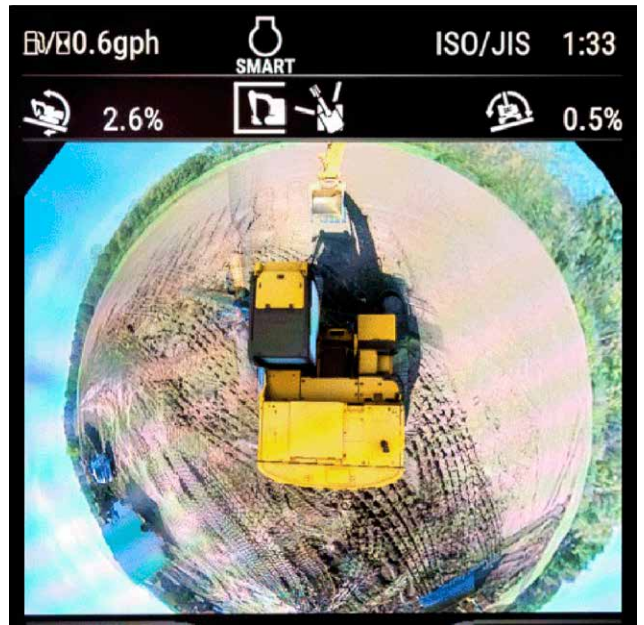
車両後端と右側にカメラを標準装備

10インチ高解像度モニターで映し出すので、映像が鮮明で周囲の状況が一目で把握することができます

1方向をフル画面で、2方向を画面を分割して映し出します

360度ビューカメラ

オプション



360度の安全を一目で認識

車両左側と車両前方にカメラを追加することで360度を俯瞰できる「360度ビューカメラ」をオプションでご用意しています。死角がほぼ無く、周囲の安全を一目で認識できるので安全性が飛躍的に向上します

ロール角とピッチ角の表示



■ 車体のロール角(左右)とピッチ角(前後)をモニター画面の上端に表示します

■ 車両の転倒事故を未然に防止することができます

カラーシートベルト



鮮やかなカラーのシートベルトなので、オペレータのシートベルトの装着状況を一目で確認することができます

ROPS/FOPS キャブ

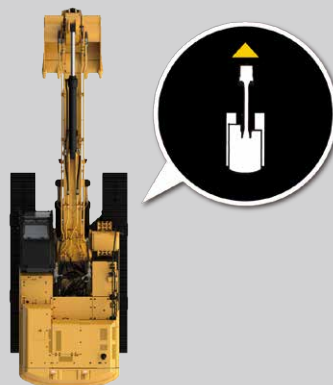


車両の転倒や、落下物からオペレータを保護することができます

車両の方向表示

正対位置に対して車両が向いている方向をモニター画面の上端に表示します

旋回して逆向きになっていることを忘れて逆走するのを未然に防ぎます



メンテナンスを極める

プレクリーナー体型エアフィルタ

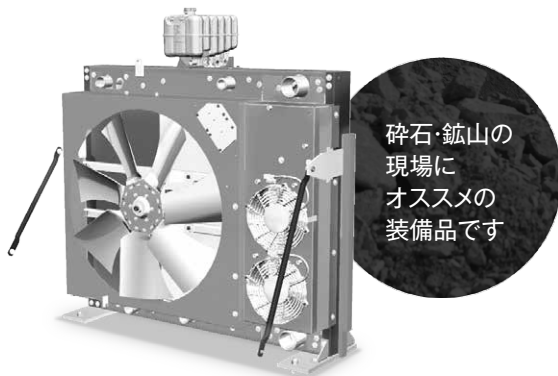


プレクリーナーとエアフィルタが一体となっており、脱着も容易に行うことができます
フィルタエレメントは長寿命でサービス間隔が長く、経費節減に貢献します

セカンダリアエアフィルタ
プライマリアエアフィルタ
プレクリーナー

リバースファン オプション

ファンを逆回転させることにより、クーリングコアに付着した埃やごみを除去することができ、メンテナンスの手間を省くことができます



碎石・鉱山の現場に
おすすめの
装備品です

サービス間隔の延長



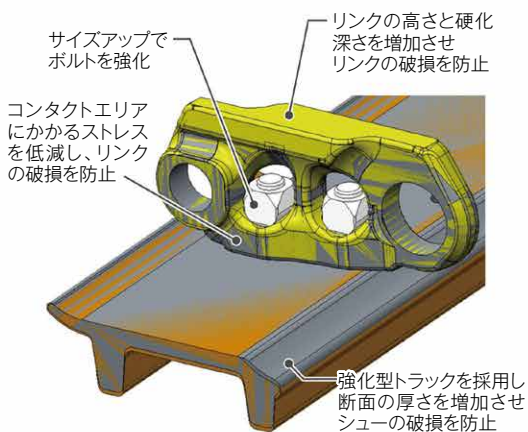
パイロットポンプの廃止によりパイロットオイルフィルタ交換が不要になるなど、フィルタ交換の削減やサービス間隔延長により、メンテナンスの手間を低減することができます

単位: 時間	349F L / 352F	349 / 352
燃料フィルタ交換 (プライマリ&セカンダリ)	500	1,000
作動油リターン フィルタ交換	2,000	3,000
パイロットオイル フィルタ交換	1,000*	不要

*初回250時間

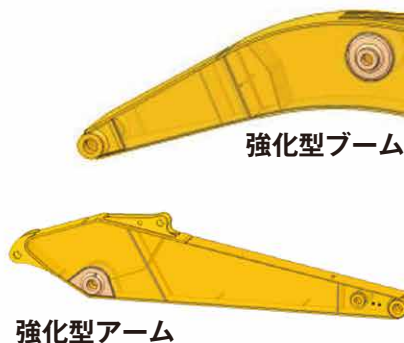
過酷な現場を極める

強化型トラックリンク



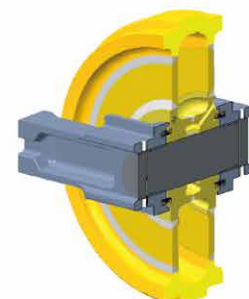
- ヘビーデューティタイプのトラックリンクを標準装備
- シュー取付ボルトの大型化、リンク高さの増加、シューとの接地面積の増加などにより、耐久性が向上

強化型ブーム／アーム



ブーム内側にはバッフルプレートを追加、アームはブームとの取り付けピン回りの形状の見直しや内部の溶接プレート追加により耐久性を向上

強化型アイドラ オプション*



※349 碎石仕様
352 解体仕様は装着済

- 碎石・鉱山現場向けヘビーデューティアイドラ
- 標準タイプに比べ約10倍の疲労寿命

最先端のテクノロジーで現場をサポート

マシンガイダンス

マシンガイダンスは

目標設計施工面
どおりに施工できるよう
ナビゲートする機能

お客様のニーズの度合い
によって選べる幅広い
ラインナップ

※アップグレードにてグレード3Dへ
対応可能


	標準装備 アップグレード可能*	専用仕様機 アップグレード可能*	専用仕様機
	2D ベーシック	2D アドバンス	グレード3D
	▶ 取扱が容易で追加機器が不要	▶ 設計データの取込不要 ▶ 画期的な モニタでの設計	▶ i-Construction対応 ▶ 施工軌跡も随時記録可能
			
			
	複雑/アップグレードコスト大	容易/アップグレードコスト小	—
3Dアップグレード	得意な地形	やや複雑な地形	全て
設計図面		2D/データ不要	3D/データ必要
GPSキャリブレーション		不要	必要
丁張り		必要最低限	不要
検 測			

マシンコントロール

マシンコントロールは、オペレータの運転操作をサポートする機能です
2Dベーシックやグレード3Dと併用して、効率と生産性をさらに向上
させることができます

- 経験が浅くても簡単に作業でき、作業品質が安定します
- やり直し・微調整作業が減り、作業時間が大幅に短縮します
- オペレータの作業負担が大幅に減り、疲労を軽減します

モニタ画面 ■ 緑色 = 機能 ON



- ① バケットアシスト
- ② グレードアシスト
- ③ ブームアシスト
- ④ 旋回アシスト



マシンコントロール OFF

法面整形や水平引きでは
バケット、ブーム、アームを
絶え間なく操作



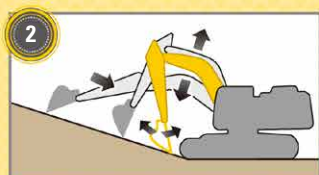
マシンコントロール ON

法面整形や水平引きでは
アーム引きの操作を
行うだけで、作業が完了



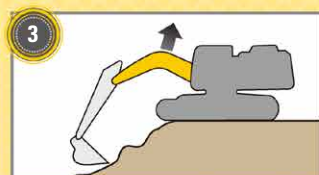
1 バケットアシスト

バケットの角度を常に維持



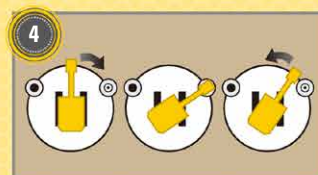
2 グレードアシスト

バケット刃先での法面整形や
整地作業を制御



3 ブームアシスト

ブームをコントロールし、機体の
浮き上がりを回避



4 旋回アシスト

旋回角度を設定し、自動停止繰り
返し作業に最適

最先端のテクノロジーで現場をサポート

ペイロード

ペイロードは、積載する材料の重さを量る機能です
リアルタイムでモニタ画面にバケット内の重量とトラック積載量が表示され、重量を確認しながら作業することができます

- 積込み作業中にバケット内荷重を計算するため、積込み時間が短縮します
- 積込み不足が解消され、積載効率を最大化できます
- 比重が異なる材料を積む場合でも正確に計量でき、過積載防止に役立ちます



Tip-off 機能

モニタでの設定不要

最終積込み時の目標積載量に、大きく誤差なく合わせる
ことができます

計量時間が大幅に短縮され、生産性向上に繋がります

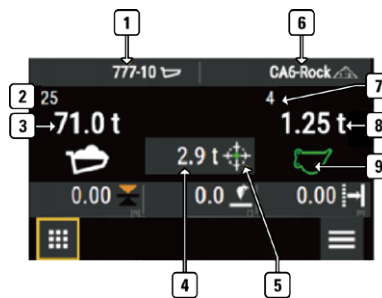
バイルモード

目標値到達までの残り数量になるようバケットに積み込んだ材料をこぼして、バケット内に残す数量を計測します

トラックモード

目標値到達までの残り数量になるようバケットに積み込んだ材料をこぼして、バケットからこぼす数量を計測します

モニタ画面



- 1 トラックID選択
- 2 トラック台数
- 3 トラック積載量
- 4 目標重量までの残量
- 5 トラック積込み状況表示
- 6 材料ID選択
- 7 バケット杯数
- 8 バケット内荷重
- 9 バケット積込み状況表示

E-フェンス

E-フェンスは、「高さ」、「深さ」、「旋回」、「キャブ(干渉防止)」、「前方」の作業範囲を制限する機能です

モニタ上で設定した制限範囲に近づくと、自動停止します
障害物の近くでも、安全に作業することができます

安全性の向上

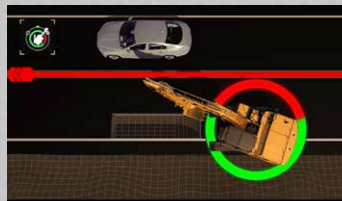
- 対人事故を未然に防げます
- 危険物への接触も未然に防ぎ、オペレータを守ります



高さ



深さ



旋回



前方

コストの低減

- 機械損傷による休車時間を無くすことにより、現場コストを抑制することができます
- 安全確保のために配置していた人員が不要になり、現場のコストを低減します
- オペレータが安全して作業でき、作業効率の向上に寄与します

テクノロジー装備一覧

●は標準

○は専用仕様機 & アップグレード

マシンガイダンス	2Dベーシック	●
	2Dアドバンス	○
	グレード3D	○
マシンコントロール	旋回アシスト	●
	ブームアシスト	●
	バケットアシスト	●
	グレードアシスト	●
ペイロード		●
E-フェンス	高さ/深さ/旋回/キャブ干渉/前方	●

※アタッチメントモード使用時E-フェンスはご使用できません

車両管理をクラウドサービスでサポート

MY.CAT.COM

MY.CAT.COMは車両情報管理システムです

お客様の保有車両情報を一元化し、パソコン・タブレット・スマートフォンでいつでも確認することができます。「見える化」によって日々の保有機械管理をサポートし、効率的な稼働に貢献します

当該クラウドシステムご利用には申込手続きが必要となります
Cat®車両をご購入・保有のお客様はどなたでも利用可能です

予防メンテナンスでは、日本キャタピラーでの定期メンテナンスの他お客様自身で行なうメンテナンスも登録することができます
メンテナンスやサービス情報を把握することで配車などのスケジュールを組みやすく休車防止にもなり、現場での効率的な使用や車両配備に役立ちます

PL※ 搭載車は1日1回、車両リストや予防メンテナンスの他、アラート（警告など）情報や稼働情報を自動で更新します

※ PL (Product Link™) は携帯/衛星通信網を使った車両遠隔管理システムです

VisionLink® Unified Suite

VisionLink®は現場総合管理システムです

機械の稼働状況や運転情報だけでなく、施工管理や生産性・安全性の情報を確認・管理することができます。施工現場とお客様オフィスをリアルタイムに結び、行き届いたマネジメントをサポートします

※ VisionLink®のご利用は別途、日本キャタピラーとのCVAサービス契約が必要となります。詳しくは最寄の営業所までお問い合わせください

お客様

保有車両リスト

- ▶ 車両リスト一覧管理
- ▶ シリアル/サービスメーター通信状況把握

メンテナンス履歴

- ▶ 過去修理情報
- ▶ メンテナンス・オイル交換実施履歴

予防メンテナンス

- ▶ 定期メンテナンス実施時期確認
- ▶ 自己メンテナンス登録

リコール等サービス情報

- ▶ 販売店より発信される特定サービス情報確認

(((MY.CAT.COMによる情報共有)))

アラート情報

- ▶ 車両に発生した即時警告情報等確認

サービスメータ情報

- ▶ 1日稼働時間情報
- ▶ 累積稼働時間情報

位置情報

- ▶ 車両稼働位置確認

燃費情報

- ▶ 1日平均燃費情報
- ▶ 累積稼働燃費情報
- ▶ アイドリング時間情報

PL※ 搭載車両が確認できる情報

日本キャタピラー

生産管理

- ▶ 車両サイクルタイム確認
- ▶ 積み込みサイクル状況

施工管理

- ICT利用による
- ▶ 施工管理
 - ▶ 施工履歴情報
 - ▶ 出来形管理

安全管理

- ▶ 車両運行・稼働情報
- ▶ 車両接近情報
- ▶ シートベルト着用情報

安心のサポート体制

無償販売店新車延長保証プログラム

無償販売店新車延長保証プログラムは、延長保証とメンテナンスをセットにした保証プログラムです
このプログラムは特定特殊自動車排出ガス2014年基準適合車を新車ご購入時にご提供します

〈無償〉 販売店新車延長保証

3年以内で、パワートレイン+ハイドロリック+テクノロジーの保証対象に材料又は欠陥品が認められた場合は無償で交換・修理します

※取扱説明書等に示す正しい運転取扱い・点検整備が行われていなかった場合、純正部品並びにキャタピラー社が推奨する油脂類を使用していなかった場合には保証されません

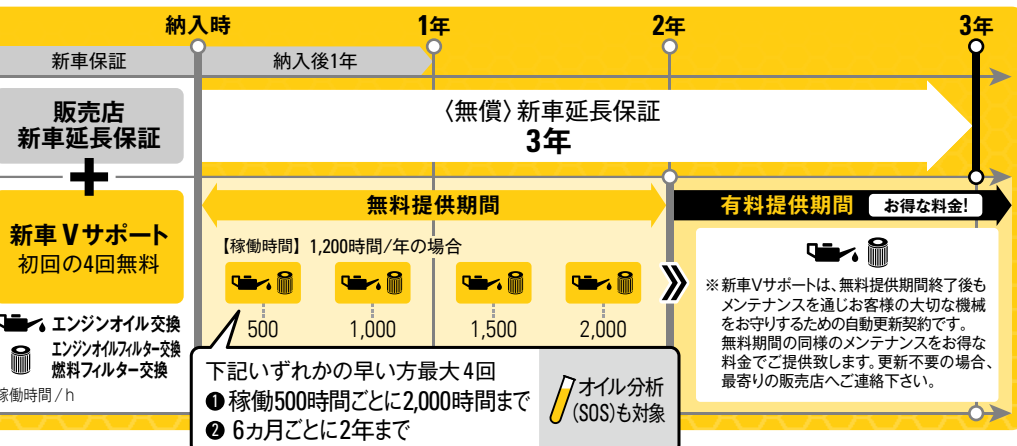
〈無料メンテナンス〉

エンジンオイル、エンジンオイルフィルタ、燃料フィルタ、オイル分析 (SOS) を次のいずれか早い方で最大4回交換します

- 1 稼働500時間ごとに2,000時間まで
- 2 6ヵ月ごとに2年まで

※稼働が2,000時間未満であっても納車後、最長2年で終了となります ※レンタル用に購入された建設機械にはご提供できません

新車Vサポート



〈有償延長保証〉

お客様のニーズに合わせて保証期間を延長できます

最長5年又は10,000時間どちらか先に達した期間内で、保証対象に材料又は欠陥品が認められた場合は無償で交換・修理します

- パワートレイン
- パワートレイン+ハイドロリック
- パワートレイン+ハイドロリック+テクノロジー
- プレミア

の4つ保証範囲から選べます

※機種によって加入できるプラン・期間・金額が異なります

*詳しくはお近くの営業所にお問い合わせ下さい

主要装備品 ●は標準装備、○はオプション、×は選択不可もしくは設定なし

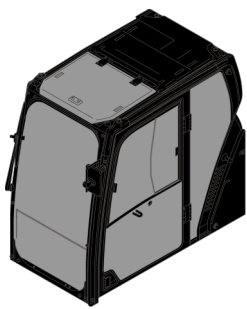
		349				352			
		標準仕様	砕石仕様	2D アドバンス仕様	3D仕様	標準仕様	解体仕様	2D アドバンス仕様	3D仕様
エンジン	パワーモード	●	●	●	●	●	●	●	●
	エコモード	●	●	●	●	●	●	●	●
	スマートモード	●	●	●	●	●	●	●	●
	標準冷却ファン	●	○	●	●	●	○	●	●
	リバース機能付冷却ファン	○	●	○	○	○	●	○	○
	ラジエータスクリーン	○	●	○	○	○	●	○	○
ブーム	6.9mブーム	●	●	●	●	●	●	●	●
アーム	3.35mアーム	●	●	●	●	●	●	●	●
バケット	1.90m ³ 標準掘削バケット	○	○	○	○	○	○	○	○
	2.00m ³ 標準掘削バケット	●	○	●	●	●	○	●	●
	1.90m ³ 強化掘削バケット	○	○	○	○	○	○	○	○
	2.00m ³ 強化掘削バケット	○	●	○	○	○	●	○	○
	2.41m ³ 岩用掘削バケット	○	○	○	○	○	○	○	○
	2.69m ³ 岩用掘削バケット	○	○	○	○	○	○	○	○
クローラ	ロングクローラ	●	●	●	●	×	×	×	×
	拡幅式ロングクローラ	×	×	×	×	●	●	●	●
トラッククローラ	シングルフランジクローラ	●	○	●	●	×	×	×	×
	ダブルフランジクローラ	○	●	○	○	●	●	●	●
アイドラ	標準アイドラ	●	○	●	●	●	○	●	●
	強化型アイドラ	○	●	○	○	○	●	○	○
シュー	600mm ダブルグローサ	○	●	○	○	○	●	○	○
	750mm トリプルグローサ	●	○	●	●	●	○	●	●
キャブ	デラックスキャブ	●	○	●	●	●	○	●	●
	プレミアムキャブ	○	○	○	○	○	○	○	○
	プレミアムキャブ (1ピースフロントガラス)	○	●	○	○	○	●	○	○
油圧装置	標準油圧配管	●	●	●	●	●	○	●	●
	共用油圧配管	○	○	○	○	○	●	○	○
	中圧配管	○	○	○	○	○	○	○	○
	高圧配管	○	○	○	○	○	○	○	○
フレーム	スイングフレーム	●	●	●	●	●	●	●	●
ガード	セグメントタイプトラックガード	●	○	●	●	●	○	●	●
	フルレンジスタイブトラックガード	○	●	○	○	○	●	○	○
	FOGSガード	○	○	○	○	○	○	○	○
テクノロジー	ペイロード	●	●	●	●	●	●	●	●
	E-フェンス	●	●	●	●	●	●	●	●
	2Dガイダンス	●	●	●	●	●	●	●	●
	グレードアシスト	●	●	●	●	●	●	●	●
	2Dアドバンス	○	○	●	×	○	○	●	×
	グレード3D	○	○	×	●	○	○	×	●
その他	360度ビューカメラ	○	○	●	●	○	○	●	●
	4WAYバタンチェンジャ	●	●	●	●	●	●	●	●

キャブ装備品

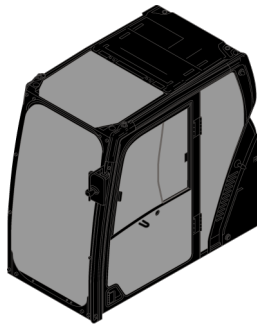
349/352 共通

●は標準装備、○はオプション、×は選択不可もしくは設定なし

	デラックスキャブ	プレミアムキャブ	
		1ピースガラス	2ピースガラス
ROPS・低騒音型	●	×	
ROPS・アドバンスド騒音低減パッケージ	×	●	
10インチモニタ	●	●	
2Dアドバンス・グレード3D専用追加モニタ(10インチ)	○	○	
フルオートエアコン	●	●	
モニタ操作用ジョグダイヤルおよびショートカットキー	●	●	
プッシュボタンエンジンスタート	●	●	
コンソール高さ調整(工具不要)	●	●	
シートヒータ付エアサスペンションシート	●	×	
ヒータ/冷却機能付サスペンションシート	×	●	
シートベルト(51mm幅)	●	●	
チルトアップ式左側レバーコンソール	●	●	
Bluetooth®搭載ラジオ(USBポート付)	●	●	
12V電源ソケット	●	●	
フロントガラス 1ピース	×	●	×
フロントガラス 2ピース(分割70:30)	●	×	●
ラジアルワイパ(ウォッシュ付)	●	×	×
バラレルワイパ(ウォッシュ付)	×	●	
開閉式ポリカーボネートスカイライトハッチ	●	×	●
固定式ガラスハッチ	×	●	×
LED式室内灯	●	●	
ローラ式サンスクリーン	○	●	



デラックスキャブ スカイライトハッチ



プレミアムキャブ 1ピースガラス ガラスハッチ



ラジアルワイパー



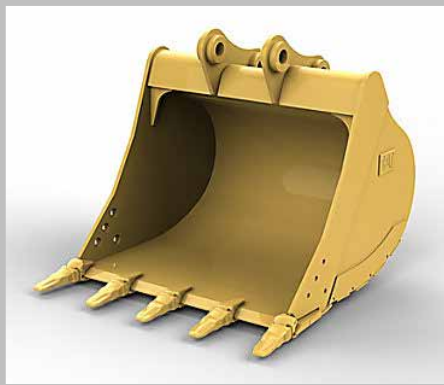
バラレルワイパー

主要部品質量

			349	352
本体 + カウンタウエイト(9.0t) + 標準旋回フレーム + シングルフランジローラ + キャリアローラ付ベースフレーム			(kg) 32,520	35,110
本体 + カウンタウエイト(9.0t) + 標準旋回フレーム + ダブルフランジローラ + キャリアローラ付ベースフレーム			(kg) -	35,160
シュー	600mm ダブルグロースシュー		(kg) 5,410	←
	600mm トリプルグロースシュー		(kg) -	5,290
	750mm トリプルグロースシュー		(kg) 6,040	←
ブーム	6.9mブーム	ピン/配管/シリンダ含む	(kg) 4,390	4,410
アーム	3.35mブーム	ピン/配管/バケットシリンダ/バケットリンケージ含む	(kg) 2,510	←
カウンタウエイト			(kg) 9,000	←

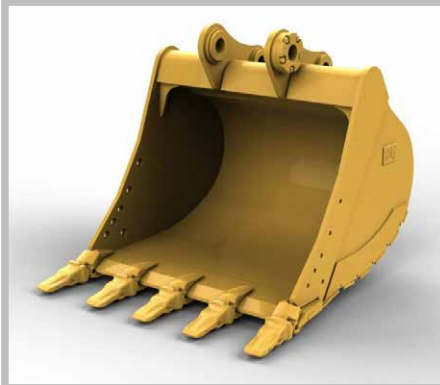
	リンケージ	幅 (サイドカッタ含む) (mm)	容量(山積) (m ³)	質量 (kg)	組み合わせ	
					349	352
					6.9mブーム/3.35mアーム	
標準掘削バケット	TB	1,500	1.90	1,857	○	
		1,600	2.00	1,904	●	
強化掘削バケット		1,550	1.90	2,275	○	
		1,700	2.10	2,415	○	
岩用掘削バケット		1,700	2.41	2,496	○	
		1,850	2.69	2,696	○	

標準掘削バケット



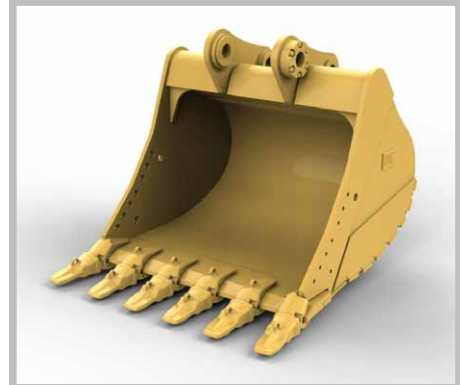
- 土木アプリケーション向け
- 衝撃性と摩耗性の低い条件に最適
- 大容量
- 硬化されたスチールサイドウェアプレート、ベースエッジ、ボトムウェアプレート
- サイドカッタ用穴付き

強化掘削バケット



- 解体・碎石アプリケーション向け
- 標準掘削バケットよりも厚いウェアプレートと構造
- 硬化されたスチールサイドウェアプレート、ベースエッジ、ボトムウェアプレート
- アダプタとチップのサイズ拡大
- サイドプロテクタ用穴付き

岩用掘削バケット



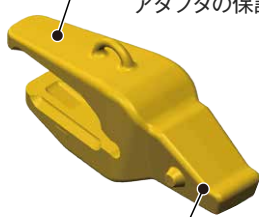
- 解体・碎石アプリケーション、過酷な岩現場向け
- 強化掘削バケットよりも厚いウェアプレートと構造
- 硬化されたスチールサイドウェアプレート、ベースエッジ、ボトムウェアプレート
- アダプタとチップのサイズ拡大
- サイドプロテクタ用穴付き

新型アダプターツース Cat® Advansys™

より早く、より簡単に、より安全に作業できます

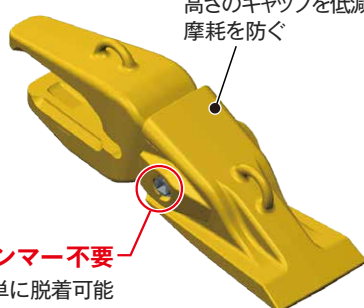
- 形状を改善した新しいチップとアダプタで、生産性の向上が見込まれます
- 摩耗寿命の延長により、オペレーティングコストを低減します
- 脱着は専用工具不要となり、時間の短縮に繋がるほか、安全に作業することができます

長寿命アダプタ
ノーズ強度が向上
アダプタの保護を強化



チップ
脱落防止機能が向上

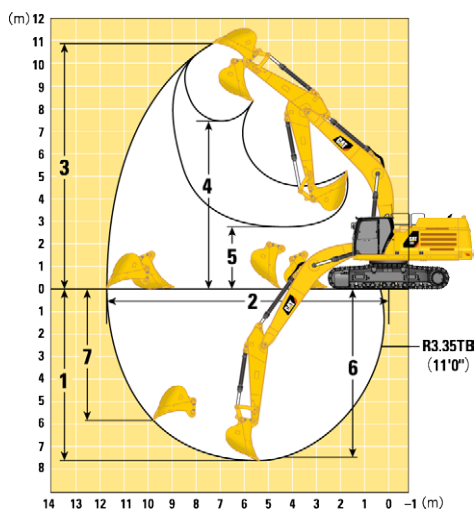
長寿命アダプタ
チップとアダプタの
高さのギャップを低減し
摩耗を防ぐ



ハンマー不要
簡単に脱着可能



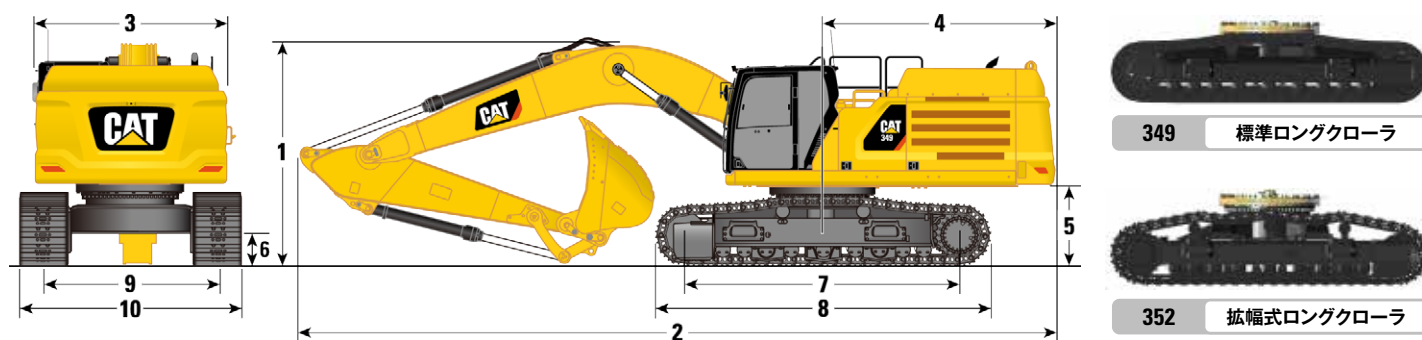
作業範囲



		349	352
		6.9m ブーム / 3.35m アーム	
1	最大掘削深さ (mm)	7,660	7,510
2	最大床面掘削半径 (mm)	11,730	11,710
3	最大掘削高さ (mm)	10,820	10,970
4	最大ダンプ高さ (mm)	7,430	7,580
5	最小ダンプ高さ (mm)	2,750	2,900
6	最大掘削深さ (2,440mm レベルボトム) (mm)	7,520	7,360
7	最大垂直掘削深さ (mm)	5,830	5,680
	バケット掘削力 (kN)	268	←
	アーム掘削力 (kN)	199	←

すべての寸法・作業範囲は概算であり、バケット・仕様等の選択により変わります

寸法



		349	352
		6.9m ブーム / 3.35m アーム	
1	車両高さ (バケット装着時) (mm)	3,680	3,710
2	車両長さ (バケット装着時) (mm)	11,920	11,890
3	上部旋回全幅 (ミラー含まず) (mm)	3,020	←
4	後端旋回半径 (mm)	3,760	←
5	カウンタウエイト下端高さ (mm)	1,280	1,435
6	最低地上高 (mm)	475	710

		349	352	
		6.9m ブーム / 3.35m アーム		
7	タンブラ中心距離 (mm)	4,360	4,340	
8	トラック全長 (mm)	5,370	5,350	
9	履帯中心距離 (mm)	2,740	2,390 / 2,890*	
10	全幅 (トラック全幅)	600mm シュー (mm)	3,340	2,990 / 3,490*
		750mm シュー (mm)	3,490	3,140 / 3,640*

すべての寸法・作業範囲は概算であり、バケット・仕様等の選択により変わります

* 拡幅時/収縮時

仕様値 349/352 共通

		349	352
運転質量 (kg)		48,029	50,689
バケット (標準設定・幅) (m)		2.0	
メインシステム最大流量 (ℓ/min)		779	
最大圧力《装置》 (kPa)		35,000	
最大圧力《走行時》 (kPa)		26,000	
最大圧力《旋回時》 (kPa)		35,000	
エンジン		C13 ディーゼルエンジン	
排ガス規制適合技術		尿素SCR+DPF+DOC	



		349	352
内径 (mm)		130	
行程 (mm)		157	
定格出力 (ネット) (kW)		316	
定格回転数 (ネット) (rpm)		1,650 《走行: 1,800》	
燃料タンク容量 (ℓ)		715	
冷却水 (ℓ)		52	
エンジンオイル交換容量 (ℓ)		40	
作動油 (全容量) (ℓ)		550	
作動油タンク容量 (ℓ)		217	
尿素有水タンク容量 (ℓ)		46	



www.nipponcat.co.jp

日本キャタピラー合同会社

(カタログお問合せ先)

〒164-0012

東京都中野区本町1-32-2 ハーモニータワー

TEL. 03-5334-5658

FAX. 03-5334-5660

(HPアドレス) <http://www.nipponcat.co.jp>



本機をご使用の際は、必ず取扱説明書をよく読み、正しくお使いください
故障や事故などを防止する為、定期点検を必ず行ってください

お問い合わせ先