

349F L XE

スペックシート

油圧ショベル



※写真は海外仕様機でオプション品を含みます

	349F L XE
運転質量	49,760kg
エンジン出力	317kW
バケット容量	2.0m ³

価値ある信頼、想いはひとつ

日本キャタピラー **CAT**

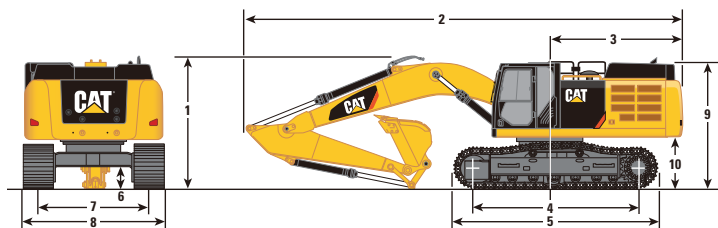
仕様値

	349F L XE
運転質量	49,760Kg
バケット (標準)	2.0m³ (1,628mm/J460)
メインシステム最大流量	750L/min
最大圧力《装置》	35,000kPa
最大圧力《走行時》	35,000kPa
最大圧力《旋回時》	26,000kPa
エンジン	C13ディーゼルエンジン 4サイクル水冷直列 ターボチャージャ
内径	130mm
行程	157mm
定格出力	317kW
排ガス規制適合技術	尿素SCR + DPF
燃料タンク容量	720L
冷却水	50L
エンジンオイル	38L
作動油 (全容量)	570L
作動油タンク容量	407L
尿素水タンク容量	41L



寸法

※すべての寸法・作業範囲は概算であり、バケットの選択により変わります
 ※寸法・作業範囲図は標準仕様です

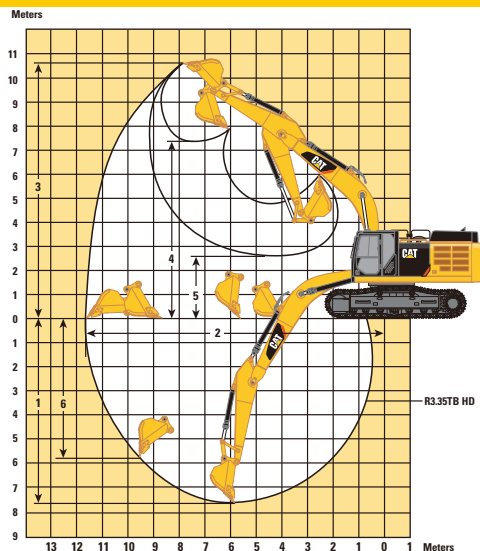


		ブーム 6.9m アーム 3.35m
1)	車両高さ (ブーム上端)	mm 3,730
2)	車両長さ (バケット装着時)	mm 11,900
3)	後端旋回半径	mm 3,730
4)	タンブラ中心距離	mm 4,360
5)	トラック全長	mm 5,370
6)	最低地上高	mm 480
7)	履帯中心距離	mm 2,740
全幅 (トラック全幅)		
8)	750mmシュー (標準)	mm 3,490
	900mmシュー (オプション)	mm 3,640
9)	キャブ高さ (トップガード含む)	mm 3,390
10)	カウンタウエイト下端高さ	mm 1,280

装備品 《●は標準装備・○はオプション・×は装着不可》

	349F L XE
共用配管	○
中圧配管	○
750mmトリプルグロウサーシュー	●
900mmトリプルグロウサーシュー	○
1.6m³バケット (1,390mm/J460)	○
1.9m³バケット (1,560mm/J460)	○
2.0m³バケット (1,628mm/J460)	●
1.9m³強化型バケット (1,550mm)	○
2.1m³強化型バケット (1,700mm)	○
カウンタウエイト (9.0t)	●
ROPSキャブ (スカイハッチ)	●
リアビューカメラ	●
強化型ボトムガード	●
トラックセンターガード	●
強化型スイベルガード	●
プロダクトリンク	●
2Dマシンガイダンス	●
ペイロード	●

作業範囲



		ブーム 6.9m アーム 3.35m
1)	最大掘削深さ	mm 7,660
2)	最大床面掘削半径	mm 11,730
3)	最大掘削高さ	mm 10,820
4)	最大ダンプ高さ	mm 7,430
5)	最小ダンプ高さ	mm 2,750
6)	最大垂直掘削深さ	mm 5,830

日本キャタピラー合同会社

(カタログお問合せ先)

〒164-0012

東京都中野区本町1-32-2 ハーモニータワー

TEL.03-5334-5658

FAX.03-5334-5660

(HPアドレス)<http://www.nipponcat.co.jp>

CAT, CATERPILLAR及びそれらのロゴ、

"Caterpillar Yellow", "Power Edge" trade dressはCaterpillar Incの登録商標です



本機をご使用の際は、必ず取扱説明書をよく読み、正しくお使いください
 故障や事故などを防止する為、定期点検を必ず行ってください

お問い合わせ先