

# 320/320 GC

油圧ショベル

## Next Generation



※カタログ写真はオプション品を含む場合がございます

	320	320 GC
運転質量	20,900kg	20,600kg
エンジン定格出力 (ネット)	128.5kW	109kW
バケット容量	0.8m <sup>3</sup>	

日本キャタピラー 



いま、あなたの手で  
現場に革命を。

～ Next Generation の  
名の下に新型320が登場～

### Electro-Hydraulic システムを採用

新技術により省燃費と生産性を両立

### 先進のテクノロジーを標準装備

マシンガイダンス・マシンコントロール・ペイロード・  
E-フェンスで作業効率・生産性を向上

### 安全と効率を追求したメンテナンス

業界初、右側からの上面アクセスで日常点検がより容易・安全

### 従来機を継承したモデルもラインナップ

320 GCはシンプルな機能で高いパフォーマンスを発揮



安全機能と低燃費機構  
搭載型Cat油圧シヨベル  
登録No: KT-180054-A  
※320 GCを除く



特定特殊自動車排出ガス  
2014年基準適合車



国土交通省  
超低騒音型建設機械



2020年燃費基準  
100%達成建設機械

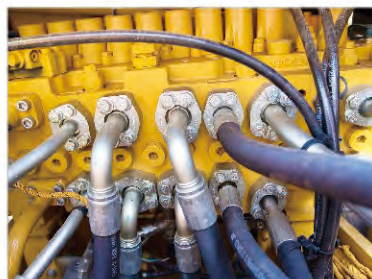
## 省燃費・生産性両立 環境基準もクリア

### 省エネ性・生産性

- 320は実績あるC4.4 ACERT™ エンジンにツインターボを搭載  
尿素SCRを採用し、高い規制基準の特定特殊自動車排出ガス  
2014年基準をクリアしています
- 先進的な油圧システムはエンジンシステムと連動して燃費低減に貢献  
高い作業性能も維持しています
- 新しいEH (electro-hydraulic) システム採用により、燃料消費量  
低減を実現  
また、油圧パイロットシステムの廃止により作動油総量が低減、  
作動油の交換油量が20%削減しました



C4.4 ACERT™エンジン



EHコントロールバルブ

## New ▶ スマートモード

作業状況を自動で感知し、作業負荷が小さい場合には出力を  
低減して燃費向上に貢献します

## New ▶ 新型クーリングパッケージ・リバースファン

- 新機能の電動冷却ファン採用により、エンジンに負荷を与え  
ないため馬力を落とすことなく作業ができます
- 電動冷却ファンを逆転させ、ラジエータなどに目詰まりした  
粉塵などを除去できます
- 過酷な環境下での作業などに絶大な効果を発揮します



電動冷却ファンを逆転させ、  
ラジエータなどに目詰まり  
した粉塵などを除去できます



# 快適な操作空間と安全性を確保した新型キャブ

## 充実のキャブ装備

### 2つのキャブグレード

- 標準装備としてコンフォートキャブを準備  
シート幅・クッション厚拡大(320E比較)・アームレスト標準装備  
快適なキャブ構造で疲労低減に貢献します
- キャブ気密性も向上させ、**粉塵や騒音低減を実現**します
- オプションとして**デラックスキャブ**を準備(320のみ)  
昇降が容易になる跳ね上げ式コンソール、より充実な居住性をサポートする立体シート調整、シートヒータ、スカイライトハッチが標準装備となります



ジョイスティック式操作レバー



操作レバーボタン設定画面



ジョグダイヤルと各種スイッチ類



※写真はデラックスキャブ

### New キャブ内装備の充実

- 高解像度8インチタッチスクリーンモニター**  
操作はすべてタッチパネルから行えます。オプションのデラックスキャブでは、大型10インチモニター装着も可能です(320のみ10インチモニターオプション選択可)
- ジョイスティック式操作レバー**  
アタッチメント操作・各種ボタン操作が指だけで簡単に行なえます  
ボタン配置も搭乗するオペレータ毎に設定登録・変更が可能です
- モニター操作ジョグダイヤル**  
タッチ操作が出来ない場合、右手元にあるジョグダイヤルでモニター操作が簡単にできます

## 高いセキュリティー性と簡単スタート

### New 新型セキュリティー機能

- タッチパネルに任意4-7桁の数値を入力でエンジンが始動**します(320・320 GC標準装備)
- Cat®キーに内蔵されたBluetooth®通信機器を車両登録すると**パスワードを入力せずスキップスタート**できます(320は標準装備・320 GCは部品オプション)
- オペレータごとにパスワードやBluetooth®セキュリティーの設定が可能です(最大50件)**



プッシュ式エンジンスタートボタン



セキュリティ解除パスワード入力画面



Bluetooth®セキュリティー解除FOBキー

## 安全性と快適性の両立

### リアビューカメラ&右側カメラ・モニターの充実

- クリアに映し出す新型モニターとカメラを標準装備**

死角のカウンタウエイト接近時にも大きく繊細に画像を映し出します

- 360度ビューカメラ(320のみ・オプション)**

標準のリアビューカメラに加え、4点カメラを使った360度ビューにより視界性・安全性を高めます  
当該オプション選択時にはモニターは高解像度10インチ大型モニターを装着します



ウエイト直下まで映し出すリアビューカメラ&右側カメラ



360度ビューモニター表示イメージ

### 安全性・視界性向上

- 右側約10%・正面約6%視界性が向上しました(320E比較)
- 後方窓は大きく緊急脱出窓機能も兼ねています(緊急脱出ガラスは部品オプション)
- ROPS構造標準装備です
- LEDライトを標準装備  
夜間作業など安全を高めました



LEDライト点灯



右側視界・ガラス



後方視界・ガラス



※写真はデラックスキャブ

タッチスクリーンモニターも大きく快適なキャブ内



# 安全と効率を追求したメンテナンス

## メンテナンスが安全で非常にやり易い

### New 機体上面へのアクセス向上

- 業界初、右側燃料タンク部からの上面アクセスを実現しました
- エンジンルームへのアクセスがより安全になり日常点検が容易に行えます

### New 樹脂製燃料タンクの採用

- 昇降階段や右側視界確保のために柔軟なデザインが可能な樹脂製タンクを採用しました
- ISO規格『非金属製燃料タンクの性能要求事項』(耐火・耐熱・対衝撃・強度・高負荷)に適合し、安全性は十分に確保しています

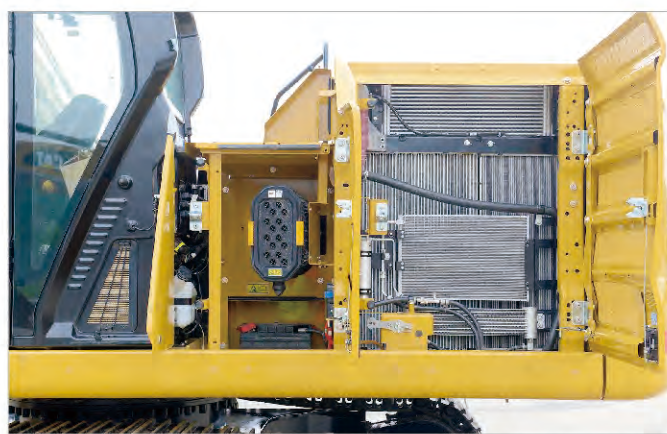
## 新たなグラウンドレベルメンテナンス実現

### 交換・清掃・確認などが昇降なく地上から可能なもの

- 尿素水タンクへの補充・ゲージチェック
- 一体型プレクリーナ・エアクリーナ取外
- エンジンオイルレベルチェック
- 燃料エレメント交換・水抜き作業
- 作動油レベルチェック
- 作動油ドレンスクリーン清掃・交換
- エアコン外気フィルタ取外・清掃
- 24Vバッテリーのアクセス・チェック
- 尿素水バージランプチェック
- 冷却水レベルチェック
- ラジエータ類 外側からのチェック・清掃



右側から乗降可能



メンテナンスをしやすいフィルタ・エレメント類

## メンテナンス費用の削減

### 定期メンテナンス費用最大15%削減実現

(※前モデルシリーズとの数値調査比)

- パイロットポンプ・エレメント類の削減
- エアクリーナ耐久性向上による長寿命化
- マグネット付きドレンスクリーン採用
- 作動油量20%削減
- 各種交換時間の延長

### 定期メンテナンス・各種交換時間

点検項目	交換時間 320/320GC	交換時間 320E
エンジンオイル	500	500
エンジンオイルフィルタ	500	500
燃料スクリーンフィルタ	3,000	3,000
第1燃料フィルタ	500	500
第2燃料フィルタ	500	500
ラジエータ冷却水	12,000	12,000
ハイドロリックオイル	6,000	6,000
リターンフィルタ	3,000	2,000
パイロットフィルタ	—	1,000
ドレンフィルタ	6,000	1,000
走行ドライブオイル	2,000	2,000
旋回ドライブオイル	1,000	1,000
燃料タンクキャップフィルタ	2,000	1,000
尿素水フィルタ	1,500	—
ブローバイガスフィルタ	2,000	1,500
グリスタップ (バケット周辺)	100	100
グリスタップ (バケット以外)	500	500



尿素水もグラウンドレベルから



一体型プレクリーナ&エアクリーナ



エンジンオイルもグラウンドレベルからチェック可能



# 320 GCをラインナップ



誰にでも使い易く  
高いパフォーマンスを追及

## 燃費性能・生産性

- 320 GCにはC14 ACERT™ エンジンにシングルターボを搭載
- 320同様先進的な油圧EH(electro-hydraulic)システム採用により燃料消費量低減に貢献しています
- 油圧パイロットシステムの廃止により作動油総量が低減、作動油の交換油量も20%削減しました

## 高いパフォーマンス性

- 大型のアタッチメント(大割機・小割機)などを装着しても高い作業性で稼働します
- 逆転クーリングファンや一体型プレ/エアクリーナなどは標準装備。粉塵などの厳しい環境下でも高いパフォーマンスを発揮します

## シンプルな機能

- 従来機の高い作業能力をそのままに、日常作業においての高い効率性を追及したベーシックなマシンです
- 320同様にモニタから、お客様の作業方法に合わせて操作レバーボタンやボタン位置などを変更できます
- トラック積込み時にはすばやく、仕上げ整地時にはゆっくりなど、操作レバー入力に対する応答性を掘削要件に合わせて変更可能です



## ショベルクレーン仕様も登場!

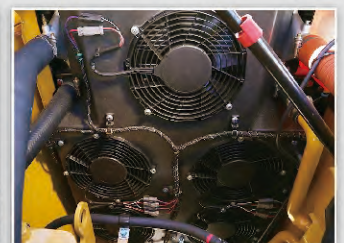
9ページご参照

### 320 GC 装着部品 ●は標準装備、○はオプション、×は選択不可

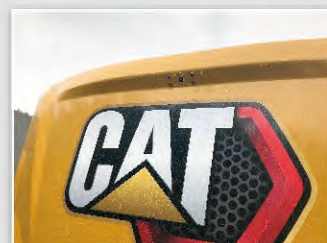
スタンダードクローラ (600mm/790mm)	●
共用配管	○
中圧配管	×
4 Way ボタンチェンジャ	●
コンフォートキャブ	●
デラックスキャブ	×
パスワードセキュリティ	●
Bluetooth®セキュリティ	部品オプション
プロダクトリンク	●
リアビューカメラ & 8インチモニタ	●
360度ビューカメラ & 10インチモニタ	×
スマートモード	●
320標準装備テクノロジー	×



コンフォートキャブ



逆転機能付電動クーリングファン



埋め込み式リアカメラ



操作方法などが簡単に変更可能



## 現場に応じて選択できるマシンガイダンス

### マシンガイダンスは

目標設計施工面  
どおりに施工できるよう  
ナビゲートする機能

お客様のニーズの度合い  
によって選べる幅広い  
ラインナップ

※アップグレードにて  
グレード3Dへ対応可能

標準装備	アップグレード可能※	専用仕様機	アップグレード可能※	専用仕様機
<b>2D ベーシック</b>		<b>2D アドバンス</b>		<b>グレード3D</b>
<ul style="list-style-type: none"> <li>▶ 取扱が容易で追加機器が不要</li> </ul> 		<ul style="list-style-type: none"> <li>▶ 設計データの取込不要</li> <li>▶ 画期的なモニタでの設計</li> </ul> 		<ul style="list-style-type: none"> <li>▶ i-Construction対応</li> <li>▶ 施工軌跡も随時記録可能</li> </ul> 
				

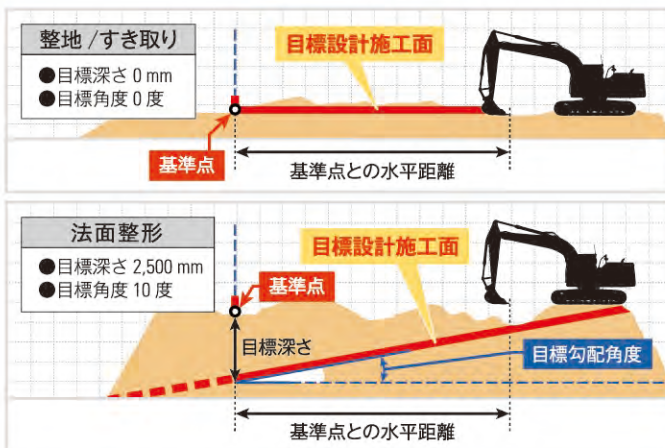
3Dアップグレード	複雑/アップグレードコスト大	容易/アップグレードコスト小	—
得意な地形	単純な地形	やや複雑な地形	全て
設計図面	2D/データ不要		3D/データ必要
GPSキャリブレーション	不要		必要
丁張り	必要最低限		不要
検 測			不要

## 2D ベーシック

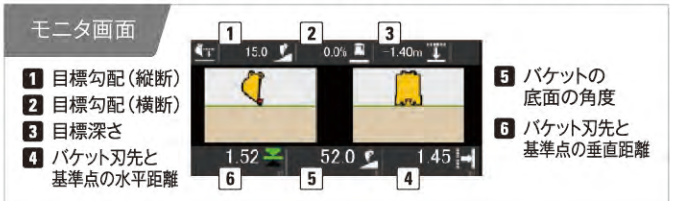
### 単純な地形には、シンプル & スピード設定

- 確実に目標設計施工面になるようガイドするのでやり直し作業が大幅に減少
- やり直し作業の減少でオペレータの疲労を軽減
- 経験や勘に頼らず作業できるので経験の少ないオペレータでも作業品質が安定

直線的な施工面を整形するだけであれば  
2Dベーシックが最適



設定は簡単!  
すぐに現場で使用でき、スマート





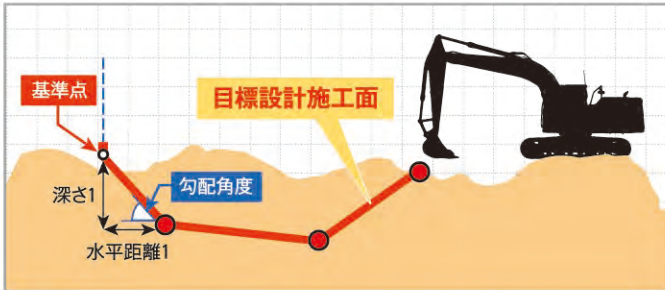
## 2D アドバンス

### 標準機 (2Dベーシック)より進化した優れた操作性・利便性

- モニタ画面に直接設計面を描け、ガイダンスまで完結
- 直線的な施工面だけでなく、凹凸のある施工面でも設計可能
- データの取り込みが不要ですぐに現場で使用可能

凹凸のある複雑な施工面でも対応可能

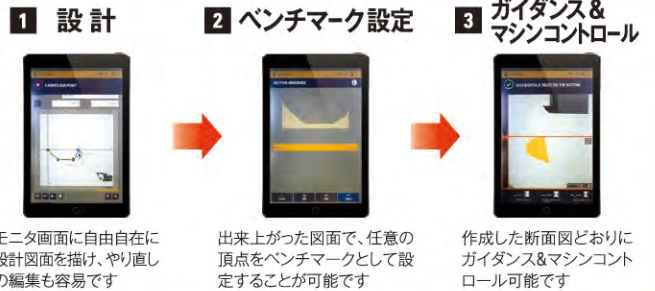
#### モニタ画面で直接描ける簡単設計



設計から施工ガイダンスまで

#### ひとつのモニタ画面で完結

簡単、スピード設定を実現



#### 選べる設計方法

##### 1 指で断面図を描く

- 指一本で描けるグランドデザイン
- ▶ モニタ画面に直接タッチし、ドラッグをして点と線をつなぐだけで図が描けます
  - ▶ 描いた線の付近には常に水平距離や高さが明確に表示されるので安心です
  - ▶ 高さや勾配角度を直接数値入力することも可能です
  - ▶ スマホ感覚で設定することが可能です



##### 2 アタッチメントで断面図を描く

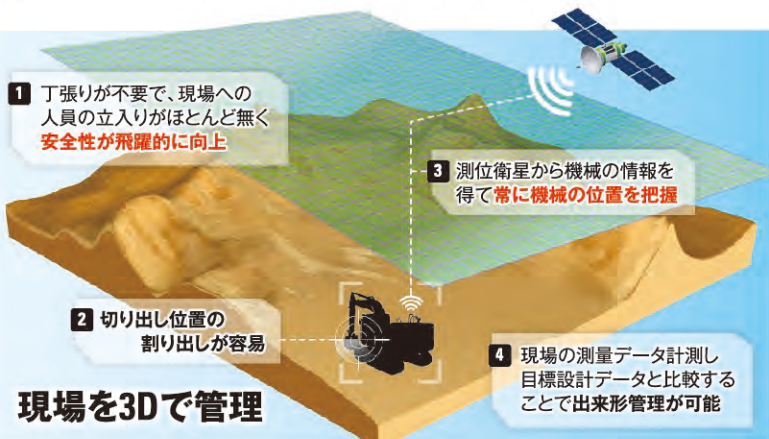
- 作業装置を動かすだけで描く
- ▶ 機械を動かすだけで図が描けます
  - ▶ 実際の作業イメージをそのまま図にできます



## グレード3D

### 最先端の3D施工を可能にした専用マシン

- 3D施工に必要な機器を全て搭載
- i-Constructionに完全対応
- VisionLink®との連携で施工管理もより容易に



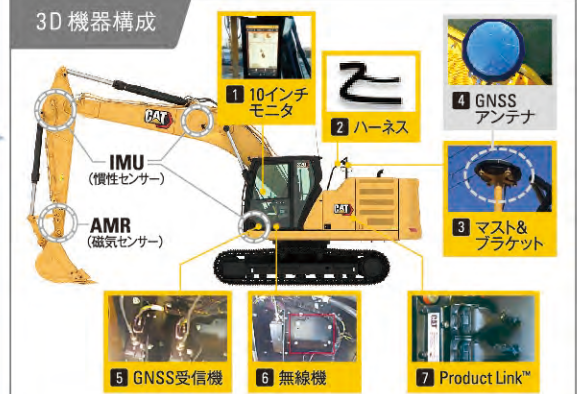
#### モニタ画面

状況に応じてレイアウト変更



- ① 画面多様な角度から現場の状況を確認できます
- ② 施工中にバケットの側面図で施工品質を確認できます
- ③ 現場全体の状況詳細を確認できます

#### 3D 機器構成





## 油圧を制御してブームやバケットをコントロール

オペレータの運転操作をサポートする機能です

- 経験が浅くても簡単に作業でき、作業品質が安定します
- やり直し・微調整作業が減り、作業時間が大幅に短縮します
- オペレータの作業負担が大幅に減り、疲労を軽減します



### ① バケットアシスト

バケットの角度を常に維持



経験の少ないオペレータでも  
作業品質が安定  
ブーム・アームを動かしても  
バケットの角度を維持

#### バケット・リコール機能

バケットの角度を記憶させた角度に復帰



### ② グレードアシスト

バケット刃先での法面整形  
や整地作業を制御



#### 法面整形コントロール

目標設計施工面どおりに施工できる  
よう、ブームとバケットをコントロール  
オペレータの操作はアーム引きのみ



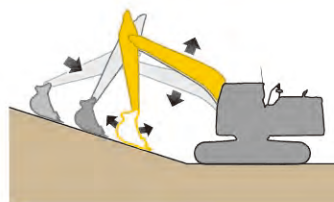
#### 掘り過ぎ防止コントロール

ブームを自動でコントロールし、目標  
設計施工面より掘り過ぎないように  
コントロール

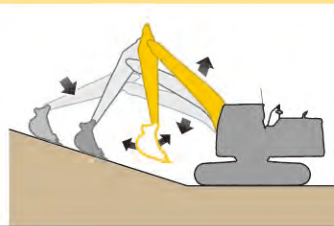
### ① & ② バケットアシスト & グレードアシスト

バケットの底面での  
法面整形や整地に最適

#### 法面整形 コントロール



#### 掘り過ぎ防止 コントロール



### ③ ブームアシスト

ブームをコントロールして  
機体の浮き上がりを回避

OFF

ON



### ④ 旋回アシスト

旋回角度を設定し、自動停止  
繰り返し作業に最適



設定角度で自動停止  
レバーを中立に戻せば  
再び旋回可能

### ⑤ チルトアシスト **New**

ブーム操作で設計面に近づくとバケット角度を自動補正し作業効率が大幅に向上

動画はこちら



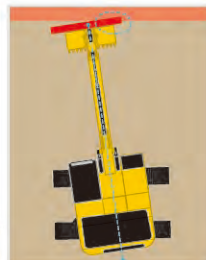
#### こんな現場で大活躍



施工面に  
正対できない場合



足場が悪く、車体が  
左右に傾いている場合



旋回時の水平出し  
にも簡単に対応



## リアルタイムで正確な計量

ペイロードは、積載する材料の重さを量る機能です。リアルタイムでモニター画面にバケット内の重量とトラック積載量が表示され、重量を確認しながら作業可能です。

積込み作業を止めることなく計量できるため、作業時間は計量を必要としない積込み作業と変わりません。

### 積載効率を最大化

- 積込み不足が解消され、積載効率を最大化できます。
- 過積載を防止できます。比重が異なる材料を積む場合でも、容量に惑わされず正確に計量できます。
- Tip-offモードにより、最終積込み時にトラックへの目標精機裁量に到達するまでの微調整が容易に行えます。

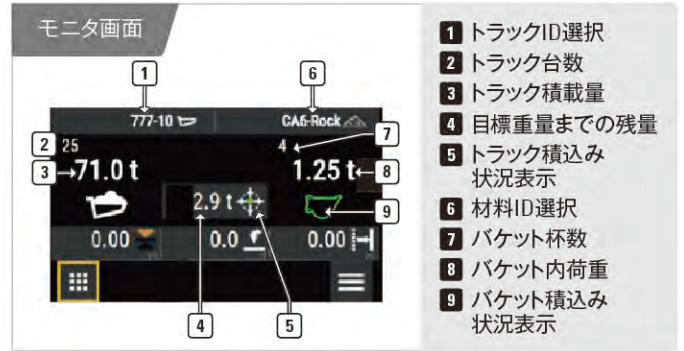
### Tip-off 機能

モニターでの設定不要

Tip-off機能は、最終積込み時の目標積載量に大きな誤差なく合わせられる最適の機能です。

従来の方法とは異なり、計量時間が大幅に短縮され、目標どおり正確な積込みが可能です。

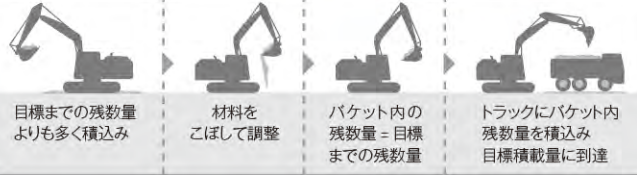
パイルモード・トラックモードの2つのモードがあり、オペレータのフィーリングに合わせた作業が可能です。



- トラックID選択
- トラック台数
- トラック積載量
- 目標重量までの残量
- トラック積込み状況表示
- 材料ID選択
- バケット杯数
- バケット内荷重
- バケット積込み状況表示

### パイルモード

目標値到達までの残り数量になるようバケットに積み込んだ材料をこぼしてバケット内に残す数量を計量します。

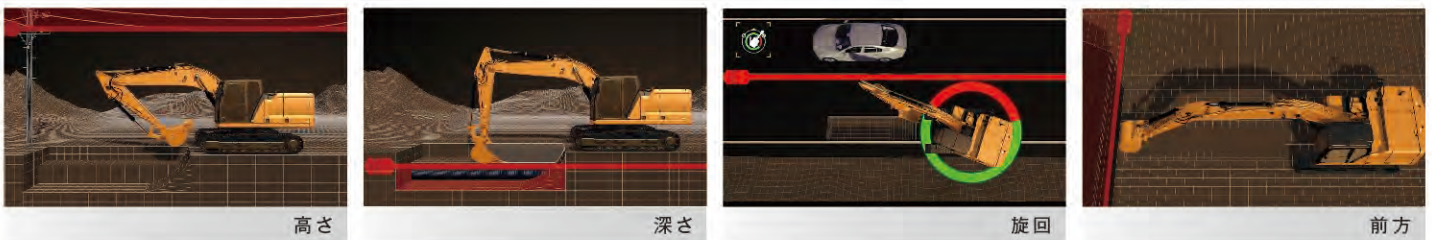


### トラックモード

目標値到達までの残り数量になるようバケットに積み込んだ材料をこぼしてトラックからこぼす数量を計測します。



## 作業範囲を制限し、安全を確保



E-フェンスは、「高さ」「深さ」「前方」「キャブ(干渉防止)」「旋回」の作業範囲を制限し、制限範囲に近づくと自動静止します。

### 安全性の向上

- 対人事故を未然に防げます。
- 安全確保のための機械周辺への人員配置が不要です。
- 危険物への接触も未然に防ぎ、オペレータを守ります。

### コストの低減

- 機械損傷による休車時間を無くすことにより、現場コストを最低限に抑制することができます。
- 物損事故を未然に防ぎ、トラブル回避につながります。
- オペレータが安心して作業ができ、作業効率がよくなります。

### テクノロジー装備一覧

●は標準  
○は専用仕様機 & アップグレード

マシンガイダンス	2Dベーシック	●	
	2Dアドバンス	○	
	グレード3D	○	
	マシンコントロール	旋回アシスト	●
		ブームアシスト	●
バケットアシスト	バケットアシスト	●	
	グレードアシスト	●	
	チルトアシスト	●	
ペイロード		●	
E-フェンス	高さ/深さ/旋回/キャブ干渉/前方	●	

※アタッチメントモード使用時Eフェンスはご使用できません ※320 GCIは除く



# 多彩な現場へアプリケーション対応機

## HD (ヘビーデューティ)仕様 320のみ

過酷な作業環境 (解体・砕石・産廃など) に対応した、強化型仕様機です



HD仕様機

### HD仕様明細 (標準装備品)

- 増量カウンタウエイト(4.2tウエイト)
- 強化型ベースフレーム
- 強化型バケット
- スイベルガード
- 強化型5.7mブーム
- 強化型2.9mアーム
- スカイライトハッチ
- 共用配管

### HD仕様対応 部品オプション

- 共用配管左右ペダル
- 中圧配管
- プレーカリターンフィルタ
- サイドラバーバンパ
- FOGSガード(天井ガード)
- フロントガラスフルガード(メッシュ)
- フロントガラスハーフガード

※その他、お客様の現場ニーズに合わせた各種改造やガード類を準備しております。詳細は販売店の営業所・担当までお問い合わせください

## ショベルクレーン仕様 320/320 GC対応

現場で求められるクレーン作業に対応します



マグネット式回転灯



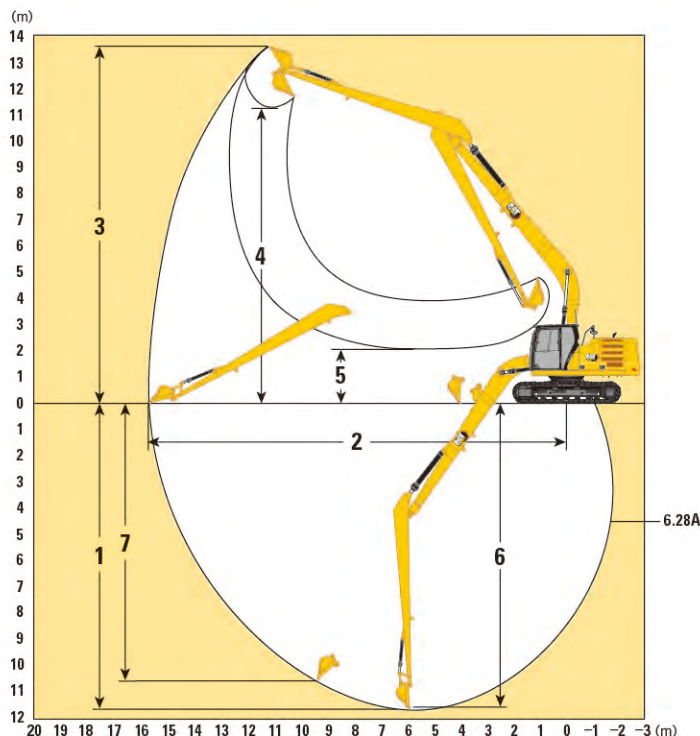
全格納式フックタイプ吊具

### 主な作業装置

- 油圧安全弁
- 急落下防止弁付きブーム/アームシリンダ
- 全格納式フックタイプ吊具
- 過負荷制限装置
- 水準器
- マグネット式回転灯

## SLR (スーパロングリーチ)仕様 320のみ

長いリーチを必要とされる現場で活躍



作業範囲	SLRブーム 8.85m SLRアーム 6.28m
バケットタイプ	0.53m <sup>2</sup>
最大掘削深さ	11,690mm
最大掘削半径	15,730mm



# 車両管理をクラウドサービスでサポート

## MY.CAT.COM

### 「見える化」によって保有機械を一元データ管理

- MY.CAT.COMはお客様が保有する機械情報を総合的に確認・管理することができる、クラウドサービスです  
パソコン・タブレット・スマートフォンなどからいつでも確認することができます
- 当該クラウドシステムご利用には申込手続きが必要となります  
Cat®車両をご購入・保有のお客様はどなたでも利用可能です
- お客様自身で行っていた保有車両情報をデジタル化する事ができるので、入力作業などの手間が省け効率化に繋がります



### 突発修理を予防するメンテナンス情報を共有

- 予防メンテナンスでは、日本キャタピラーでの定期メンテナンスの他お客様自身で行うメンテナンスも登録することができます
- メーカーより発信されるリコールやサービス工事情報などをいち早く得ることができます
- メンテナンスやサービス情報を把握することで配車などのスケジュールを組みやすく休車防止にもなり、現場での効率的な使用や車両配備に役立ちます
- PL※ 搭載車は1日1回、車両リストや予防メンテナンスの他アラート(警告など)情報や稼働情報を自動で更新します



※ PL (Product Link™) は携帯/衛星通信網を使った車両遠隔管理システムです

## お客様

### 保有車両リスト

- ▶ 車両リスト一覧管理
- ▶ シリアル/サービスメータ通信状況把握

### メンテナンス履歴

- ▶ 過去修理情報
- ▶ メンテナンス・オイル交換実施履歴

### PL※ 搭載車両が確認できる情報

#### アラート情報

- ▶ 車両に発生した即時警告情報等確認

#### サービスメータ情報

- ▶ 1日稼働時間情報
- ▶ 累積稼働時間情報

## ((( MY.CAT.COM による情報共有 )))

### 予防メンテナンス

- ▶ 定期メンテナンス実施時期確認
- ▶ 自己メンテナンス登録

### リコール等サービス情報

- ▶ 販売店より発信される特定サービス情報確認

#### 位置情報

- ▶ 車両稼働位置確認

#### 燃費情報

- ▶ 1日平均燃費情報
- ▶ 累積稼働燃費情報
- ▶ アイドリング時間情報

### PL※ 搭載車両が確認できる情報

## 日本キャタピラー

## VisionLink® Unified Suite

車両管理の他にも生産・施工・安全に関わる現場業務はVisionLink®でタイムリーに総合業務管理が可能

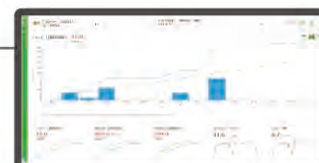
- 機械の稼働状況や運転情報だけでなく、施工管理や生産性安全性の情報を確認・管理することができます
- 施工現場とお客様オフィスをリアルタイムに結び、行き届いたマネジメントをサポートします

### ご利用にあたって

- MY.CAT.COMおよびVisionLink®ご利用には利用申込書が必要となります。利用規約に基づきサービスをご提供しております
- VisionLink®のご利用は別途、日本キャタピラーとのCVAサービス契約が必要となります。詳しくは最寄の営業所までお問い合わせください

### 生産管理

- ▶ 車両サイクルタイム確認
- ▶ 積み込みサイクル状況



生産管理画面

### 施工管理

- ▶ 施工管理
- ▶ ICT利用による施工履歴情報
- ▶ 出来形管理



施工管理画面

### 安全管理

- ▶ 車両運行・稼働情報
- ▶ 車両接近情報
- ▶ シートベルト着用情報

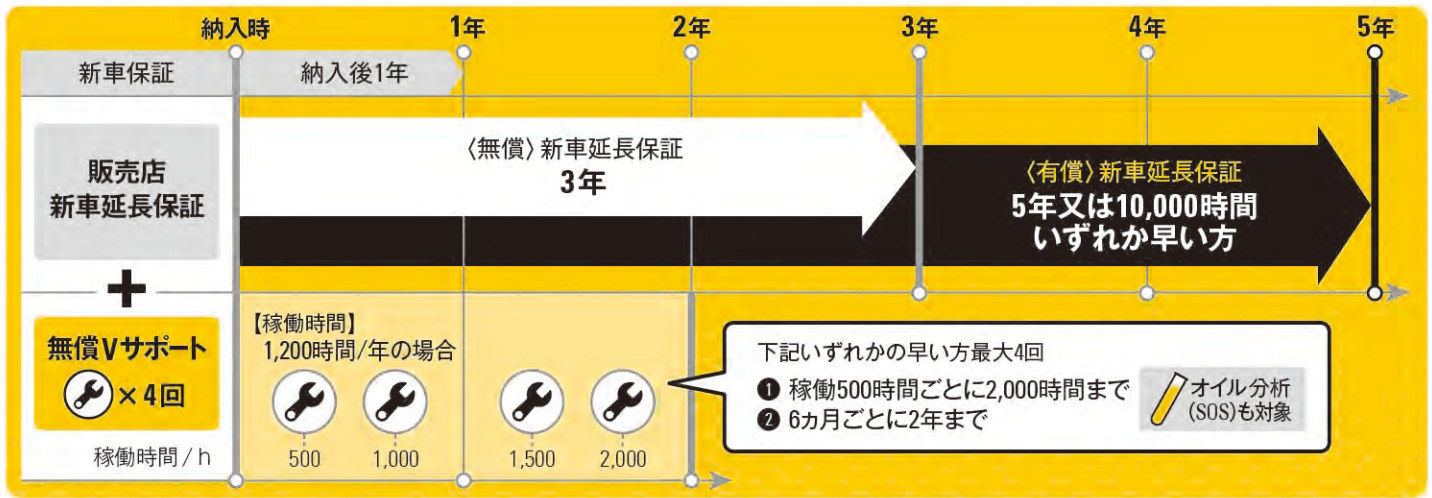


# 安心のサポート体制

## 無償販売店新車延長保証プログラム ※2020年1月納車分から適用になります

無償販売店新車延長保証プログラムは、延長保証とメンテナンスをセットにした保証プログラムです  
このプログラムは特定特殊自動車排出ガス2014年基準適合車を新車ご購入時にご提供します

<b>〈無償〉 販売店新車延長保証</b>	3年以内で、パワートレイン+ハイドロリック+テクノロジーの保証対象に材料又は欠陥品が認められた場合は無償で交換・修理します <small>※取扱説明書等に示す正しい運転取扱い・点検整備が行われていなかった場合、純正部品並びにキャタピラー社が推奨する油脂類を使用していなかった場合には保証されません</small>
<b>〈無償メンテナンス〉 無償Vサポート</b>	エンジンオイル、エンジンオイルフィルタ、燃料フィルタ、オイル分析(SOS)を次のいずれか早い方で最大4回交換します ① 稼働500時間ごとに2,000時間まで ② 6ヵ月ごとに2年まで <small>※稼働が2,000時間未満であっても納車後、最長2年で終了となります ※レンタル用に購入された建設機械にはご提供できません</small>



## 〈有償〉販売店新車延長保証プログラム

お客様のニーズに合わせて保証期間を延長できます  
定期的なメンテナンスを組み合わせることにより突発故障を未然に防ぎ、休車による現場遅延や修理費用を低減することができます  
保証期間内の運転経費を定額化する事ができ、高稼働や長期稼働の現場でも安心してお使いいただけます

### 〈有償〉 延長保証

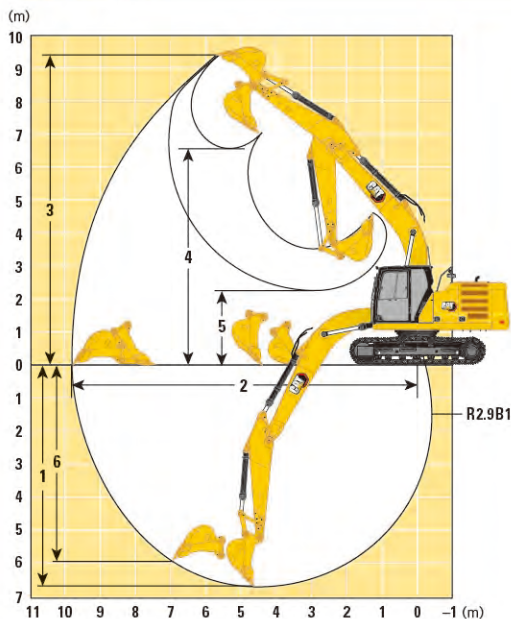
パワートレイン/パワートレイン+ハイドロリック/パワートレイン+ハイドロリック+テクノロジー/プレミアの4つ保証プランから選べます  
最長5年又は10,000時間どちらか先に達した期間内で、保証対象に材料又は欠陥品が認められた場合は無償で交換・修理します  
※機種によって加入できるプラン・期間・金額が異なります

保証プラン	パワートレイン	パワートレイン + ハイドロリック	パワートレイン + ハイドロリック + テクノロジー	プレミア
保証対象	<ul style="list-style-type: none"> <li>● エンジン及びエンジン構成部品</li> <li>● エミッションシステム</li> <li>● トルクコンバータ/トランスミッション</li> <li>● ドライブライン/ドライブアックスル</li> <li>● ステアリング</li> </ul>	<ul style="list-style-type: none"> <li>● エンジン及びエンジン構成部品</li> <li>● エミッションシステム</li> <li>● トルクコンバータ/トランスミッション</li> <li>● ドライブライン/ドライブアックスル</li> <li>● ステアリング</li> <li>● ハイドロリック/ステアリングシステム</li> </ul>	<small>※パワートレイン+ハイドロリック保証に以下の保証対象を追加</small> <ul style="list-style-type: none"> <li>● テクノロジーコンポーネント                             <ul style="list-style-type: none"> <li>・リモートコントロールシステム</li> <li>・ペイロードコントロールグループ</li> <li>・プロダクトリンクシステム</li> <li>・VIMS</li> </ul> </li> </ul>	保証対象外を除く
保証対象外	<ul style="list-style-type: none"> <li>● サービスアイテム</li> <li>● 整備アイテム(点検、テスト、調整、修理交換、リビルト含む)</li> <li>● その他アイテム</li> </ul> バッテリ、CAT®およびコンパクトトラックイクイップメントワークツール、ラバートラックベルト、マシンコントロールおよびガイダンス、タイヤ、サービスツールおよびサブライ、ムービングアンダキャリッジ、GET、ロングライフウルドオンランドフィルコンパクタプラスチップ、NPK ハンマ、ティンバーキング製品、林業用ワークツール、農業用製品、ガラス、ミラー、レンズ、ラジオ、ミニ油圧ショベル用ラバートラックベルト、コンパクトトラックイクイップメントマシン油圧ラインのクイックコネク/ディスコネクコンポーネント、シール、ガスケット、ボルト/ナット、ディスクなど一般部品、通常消耗、摩耗部品			

\* 詳しくはお近くの営業所にお問い合わせ下さい



## 作業範囲



		ブーム 5.7m アーム 2.9m		SLRブーム 8.85m SLRアーム 6.28m
		320	320 GC	320
1	最大掘削深さ (mm)	6,620	6,640	11,690
2	最大床面掘削半径 (mm)	9,760	9,780	15,730
3	最大掘削高さ (mm)	9,430	9,440	13,610
4	最大ダンプ高さ (mm)	6,590	6,570	11,290
5	最小ダンプ高さ (mm)	2,270	2,250	2,080
6	最大垂直掘削深さ (mm)	5,960	5,990	10,560

※すべての寸法・作業範囲は概算であり、バケット仕様等の選択により変わります

## バケット選択 ●は標準装備、○は選択可、×は選択不可

### ピンオンバケット (Qカブラなし)

		リンケージ	320			320 GC
			標準仕様/ ショベルクレーン仕様*	HD仕様	SLR仕様	標準仕様/ ショベルクレーン仕様
標準型	0.8m <sup>3</sup> (1,130mm/A80)	B	●	○	×	●
	0.9m <sup>3</sup> (1,230mm/A80)		○	○	×	○
	1.0m <sup>3</sup> (1,330mm/A80)		○	○	×	○
	0.53m <sup>3</sup> (915mm/J250)	A	×	×	●	×
強化型	0.8m <sup>3</sup> (1,140mm/A90)	B	○	○	×	○
	0.9m <sup>3</sup> (1,240mm/A90)		○	●	×	○

※A80、A90はCat® Advansys™ ※バケット幅はサイドカッタ含む

## 新型アダプターツース Cat® Advansys™

### より早く、より簡単に、より安全に作業できます

- 形状を改善した新しいチップとアダプタで、生産性の向上が見込まれます
- 摩耗寿命の延長により、オペレーティングコストを低減します
- 脱着は専用工具不要となり、時間の短縮に繋がるほか、安全に作業することができます

長寿命アダプタ  
ノーズ強度が向上  
アダプタの保護を強化

チップ  
脱落防止機能が向上

長寿命アダプタ  
チップとアダプタの  
高さのギャップを低減し  
摩耗を防ぐ

ハンマー不要  
簡単に脱着可能





# 装備品 ●は標準装備、○はオプション、×は選択不可もしくは設定なし

SC=ショベルクレーン  
HD=ヘビーデューティ  
SLR=スーパーロングリーチ

		320				320 GC	
		標準仕様	SC仕様	HD仕様	SLR仕様	標準仕様	SC仕様
エンジン	装着エンジン(排気量)	C4.4 ACERT™ (4.4ℓ)				C4.4 ACERT™ (4.4ℓ)	
	オートアイドルストップ		●			●	
	リバース機能付電動冷却ファン		●			●	
	パワーモード		●			●	
	エコモード		●			×	
	スマートモード		●			●	
	ラジエータスクリーン		○			○	
シュー幅	600mmシュー		●		×	●	
	700mmシュー		○		×	×	
	790mmシュー		○		●	○	
ブーム・アーム	5.7m標準ブーム	●		×	×	●	
	5.7m強化ブーム	×		●	×	×	
	2.9m標準アーム	●		×	×	●	
	2.9m強化アーム	×		●	×	×	
	8.85mスーパーロングリーチブーム	×		×	●	×	
	6.28mスーパーロングリーチアーム	×		×	●	×	
足回り・フレーム	ボトムガード	●		×	●	●	
	強化型ボトムガード	×		●	×	×	
	スイングフレーム	●		×	●	●	
	強化型スイングフレーム	×		●	×	×	
	トラックフレーム	●		×	●	●	
	強化型トラックフレーム	×		●	×	×	
	スィベルガード	○(部品対応)		●	○(部品対応)	○(部品対応)	
	トラックセンターガード	●		●	×	●	
	セグメントタイプトラックガード	×		×	●	×	
油圧・作業装置	ショベルクレーン	×	●		×	●	
	共用配管		○	●	×	○	
	中圧配管		○		×	×	
	ピングラバ用QC配管	○	×	○	×	○	
	EH電動メインコントロールバルブ			●		●	
	自動1WAY/2WAY アタッチメント切替	●	●	●	×	×	
	4WAYボタンチェンジャ			●		●	
カウンタウエイト	標準ウエイト	●			×	●	
	増量ウエイト	×			●	×	
キャブ	コンフォートキャブ	●		○	●	●	
	デラックスキャブ	○		●	×	×	
	LEDブーム右ライト			●		○	
	キャブライト			●		○	
テクノロジー	2Dマシンガイダンス		●		×	×	
	マシンコントロール		●		×	×	
	ベイロード		●		×	×	
	E-フェンス		●		×	×	
	2Dアドバンス		○		×	×	
	グレード3D		○		×	×	
	追加テクノロジーモニタ		○		×	×	
セキュリティ	タッチパネルパスワード		●			●	
	Bluetooth® 通信受信ユニット		●			○(部品対応)	
カメラ&モニタ	8インチモニタ ※1		●			●	
	10インチモニタ		○		×	×	
	リアビューカメラ&右側カメラ		●			●	
	360度ビューカメラ ※2		○		×	×	

※1 デラックスキャブの場合は選択不可

※2 10インチモニタの選択必須



## キャブ装備品 ●は標準装備、○はオプション、×は選択不可もしくは設定なし

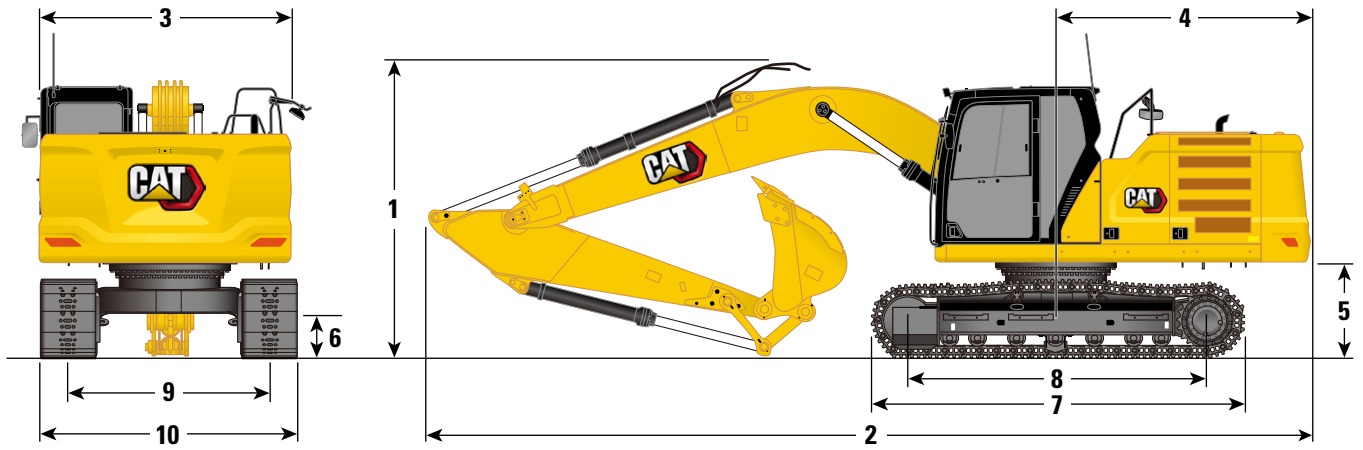
	コンフォートキャブ		デラックスキャブ
	320	320 GC	320
ROPSキャブ	●	●	●
8インチタッチスクリーンモニタ	●	●	○
10インチタッチスクリーンモニタ	×	×	●
オートエアコン	●	●	●
エンジンスロットルダイヤル	●	●	●
ジョグダイヤル(モニタ操作)	●	●	●
レインプロテクタおよびキャブライトカバー(360度ビューカメラ選択時のみ併用可)	×	×	○
エンジンスタートプッシュボタン	●	●	●
左側コンソール(固定式)	●	●	×
左側コンソール(跳ね上げ式)	×	×	●
コンソール高さ調整(3段階/工具使用)	●	●	×
コンソール高さ調整(無段階/工具不要)	×	×	●
メカニカルサスペンションシート	●	●	×
エアサスペンションシート	×	×	●
シートヒータ	×	×	●
オレンジカラー巻取式シートベルト(51mm幅)	●	●	●
12V電源ソケット	●	●	●
USB&AUXポート(右側コンソール)	●	×	●
Bluetooth®マイク	●	×	●
AM/FMラジオ(Bluetooth®内蔵)	●	●	●
LED室内灯	●	●	●
カップ&ボトルホルダー	●	●	●
収納スペース(座席後ろ)	●	●	●
スライド式フロントウィンドウ	●	●	●
ラジアルワイバ	●	●	●
フロントサンスクリーン	●	●	●
開閉式ハッチ(スチール製)	●	●	×
開閉式ハッチ(ポリカーボネート製)	×	×	●
ウォッシュャブルフロアマット	●	●	●
回転灯装着用コネクタ	●	●	●

## ディーラ装着部品・アタッチメント (詳細は各担当営業所・セールスへお問い合わせください)

キャブ	セキュリティ	電気系統	ガード
フロントガラス ロアワイバ	Bluetooth®レシーバ(320 GCのみ)	ジャンプスタート配線	スイベルガード
アタッチメント操作フットペダル(左右)	Bluetooth®キーFOB	LEDプレミアムライトパッケージ	サイドラバーバンパ
レインプロテクタ			F0GSガード
キャブライトカバー			フロントガラスハーフガード(メッシュ式)
後方脱出ガラス(ハンドルラッチ式)			フロントガラスフルガード(メッシュ式)
ポリカーボネート製スカイライトハッチ			



## 寸法



	ブーム 5.7m アーム 2.9m		SLRブーム 8.85m SLRアーム 6.28m
	320	320 GC	320
1 車両高さ (バケット装着時) (mm)	3,050	3,050	3,190
2 車両長さ (バケット装着時) (mm)	9,520	9,520	12,750
3 上部旋回体全幅 (ミラー含まず) (mm)	2,780	2,780	2,780
4 後端旋回半径 (mm)	2,830	2,830	2,830
5 カウンタウエイト下端高さ (mm)	1,050	1,050	1,050
6 最低地上高 (mm)	470	470	470
7 クローラ全長 (mm)	4,070	4,070	4,450
8 タンブラ中心距離 (mm)	3,270	3,270	3,650
9 履帯中心距離 (mm)	2,200	2,200	2,380
10 トラック幅 (全幅)	600mm幅シュー (mm)	2,800	2,800
	700mm幅シュー (mm)	2,900	3,080
	790mm幅シュー (mm)	2,990	3,170

※すべての寸法・作業範囲は概算であり、バケット仕様等の選択により変わります

## 仕様値

	320			320 GC
	標準仕様/ショベルクレーン仕様	HD仕様	SLR仕様	標準仕様/ショベルクレーン仕様
運転質量 (kg)	20,900	21,530	22,940	20,600
バケット (標準設定・幅/ツース) (m)	0.8 (1,130mm/A80)	強化型0.9 (1,240mm/A90)	0.53 (920mm/J250)	0.8 (1,130mm/A80)
メインシステム最大流量 (ℓ/min)	429			442
最大圧力《装置》 (kPa)	35,000			35,000
最大圧力《走行時》 (kPa)	34,300			34,300
最大圧力《旋回時》 (kPa)	26,800			26,800
エンジン	C4.4 ディーゼルエンジン 4サイクル水冷直列 ツインターボ			C4.4 ディーゼルエンジン 4サイクル水冷直列 シングルターボ
シリンダー数-内径×行程 (mm)	4-105×127			4-105×127
定格出力 (kW)	128.5			109
定格回転数※1 (rpm)	2,200			2,000
排ガス規制適合技術	尿素SCR+DPF			
燃料タンク容量 (ℓ)	345			
冷却水 (ℓ)	25			
エンジンオイル交換容量 (ℓ)	15			
作動油 (全容量) (ℓ)	234			
作動油タンク容量 (ℓ)	115			
尿素水タンク容量 (ℓ)	39			

※1 IS09249に基づきレーティングされたファン、エアクリーナ、排気システム、オルタネータなどのエンジン補器のみの状態の数値です

## 日本キャタピラー合同会社

(カタログお問合せ先)  
〒164-0012  
東京都中野区本町1-32-2 ハーモニータワー  
TEL. 03-5334-5658  
FAX. 03-5334-5660  
(HPアドレス) <http://www.nipponcat.co.jp>



本機をご使用の際は、必ず取扱説明書をよく読み、正しくお使いください  
故障や事故などを防止するため、定期点検を必ず行ってください

お問い合わせ先