

# 314F/315FL

油圧ショベル



	314F	315FL	314F パワーオフセットブーム仕様
運転質量	13,300kg	14,500kg	14,700kg
エンジン出力		72.3kW	
バケット容量	0.52 <sup>m</sup>		0.45 <sup>m</sup>

日本キャタピラー CAT

### 生産性・燃費向上の両立 環境基準もクリア

#### 燃費性能・生産性

- 314F/315FLには実績あるC4.4 ACERT™エンジンを搭載  
パワフルな作業の実現と共に高い生産性をEシリーズから継承  
しています

#### 環境性

- 尿素SCRを採用。高い規制基準の特定特殊  
自動車排ガス2014年基準をクリアしています
- DPFからの煤を除去するアッシュサービス不要と  
なりDPFに関わる突発メンテナンスコスト発生が  
無くなります



#### ECOモード採用

- スタンダードモードとECOモード2種類の稼働モードを設定  
ECOモードでの作業では低燃費を実現します

#### オートデセル・アイドリングストップ

- 一定時間、アイドリングが続くと自動的にエンジン停止  
燃費低減やCO<sub>2</sub>削減に大きく貢献します
- 操作レバー中立時に自動的にエンジン回転数が下がり騒音・  
排ガスを抑えると同時に省燃費にも役立ちます



C4.4 ACERT™エンジン



尿素SCRシステム (DPFなし)



尿素水タンク (ラジエタ室内)

# 快適で安全な作業空間

## 314F/315FL

### 安全性・快適性が更に向上したキャブ

#### 安全性・視界性

- ROPS 構造標準装備。万が一のオペレータ保護は万全です
- 各部ガラス面積も大きく視界性を更に高めています
- リアビューカメラとライトサイドミラーを標準装備  
カメラは2台同時にモニタ表示が可能でカメラ増設対応可能

#### LEDフルグラフィックカラーモニタ搭載

- マルチインフォメーション機能を搭載し車両稼働状況が随時  
確認可能です
- バックカメラ連動リアビューモニタが表示可能で後方部の安全性が  
更に高まります
- 車両警告・車両メンテナンスなども表示可能です

#### 低騒音の疲れ知らずの室内空間

- キャブ密閉性は前シリーズより維持されており  
低騒音で作業が可能となります
- 振動防止の振動防止マウントを採用し振動も大幅低減
- 大容量フルオートエアコンを採用し快適な居住  
環境を確保



#### 疲労軽減のファブリックシート

- Eシリーズより継承されているファブリックシートを採用  
繊細な位置調整機能によりあらゆる体型にフィットします  
※解体仕様には体重調整機能付サスペンションを採用しています



ROPS 標準搭載スライドドアキャブ



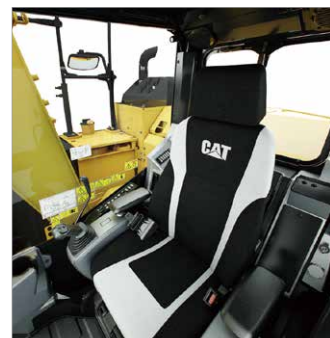
LEDフルグラフィックカラーモニタ



バックアイカメラ



大きな視界のキャブガラス



ファブリックシート

# 作業効率を高める後方小旋回

## 314F/315FL

### 現場汎用性が高く生産性・環境性も向上

#### 生産性は標準機と同等

- バケットサイズは標準機と同型を採用  
314FはEシリーズからバケットの大型化を実現  
作業能力も標準機と同等の高い生産性を発揮します

#### 狭い現場での作業効率アップ

- 後方超小旋回としての小回り性能は前シリーズより継承  
狭い場所での作業効率をアップさせます
- クローラからの機体後部はみ出し量もコンパクトに抑えており  
後方を気にせず作業が可能です

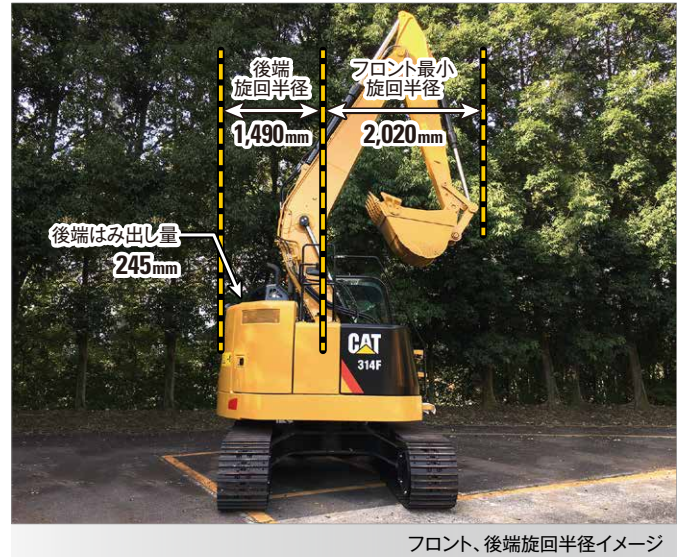
#### 仕事の幅を広げるワイドな作業範囲

- 最大掘削高さは9,300mmと20t油圧ショベル並みの作業範囲を  
確保しています
- 高さを求められる頭上の破碎作業や大型車両への積込作業など  
多種多様な作業に幅を広げて対応可能です

### 更なるハイパフォーマンスマシン 315FL

#### ロングクローラ採用による優れた安定性

- 315FLは優れた安定性を確保しています  
安定性を活かしたハイパフォーマンス作業が可能となります
- ヘビーアタッチメントの装着時やオプションのロングアーム  
装着時にも安定した作業が可能となり、解体や林業などでも  
大型足回りが優れた安定性を確保します



フロント、後端旋回半径イメージ



315FL 足まわり

# 汎用性で高い能力を発揮

## 314F パワーオフセット ブーム仕様

### 汎用性を活かした超小旋回仕様

#### コンパクトに作業可能で限られた現場スペースを確保

- 314Fは超小旋回機としてパワーオフセットブーム仕様機を設定  
狭い現場での掘削作業から作業機をオフセットさせ180°旋回する  
作業など限られたスペースの中で多種多様な汎用性のある作業が  
可能であり、都市土木や道路工事には最適です
- 機体正面を向けたままオフセットさせることにより左右履帯外側の  
掘削が可能となります
- オフセットはキャブ内から足元ペダル操作で容易に行えます

#### 大型ブレード (排土板) を標準装備

- 押土・整地・埋め戻しを一度に作業が出来る2,490mm大型ブレードを  
標準装備しました
- フロートポジションも設定されており容易に押土作業が可能  
ボルトオンカッティングエッジ採用でメンテナンスも容易です

#### 作業制御装置『E-フェンス』を標準搭載

- 作業装置に設置されたセンサーにより安全性と作業効率を高めます

#### 設定されている機能

- キャブ干渉防止機能
- 作業機位置制限機能 → 高さ・深さ・オフセット量を制限
- 作業機距離表示機能 → 高さ・深さ・オフセット量を表示



※イメージ図



キャブ干渉防止機能作動領域

# ICT 施工システム

## 音声とモニタでオペレータをナビゲート

- 2DマシンガイダンスをCGC仕様としてパッケージ化しました
- 3Dへのアップグレードで、i-Constructionに対応します

	標準装備	アップグレード
マシンガイダンス (MG)	2D MG	3D MG

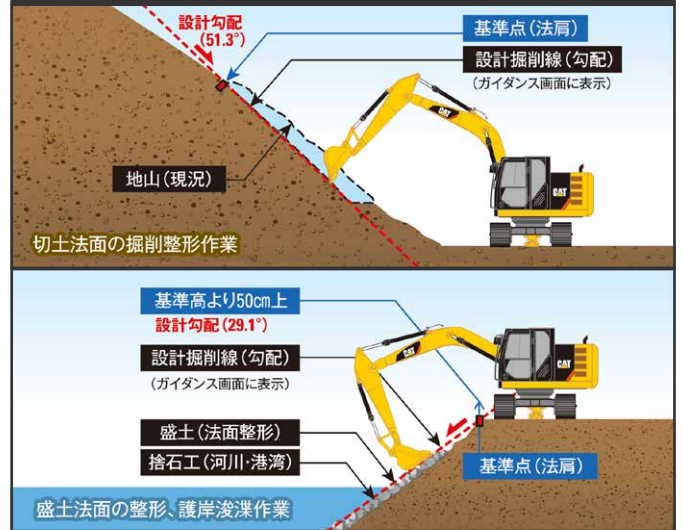


**i-Construction 対応しています!**

3Dアップグレード  
(別売)

購入後に3D仕様機へ  
アップグレードできます

## マシンガイダンス活用施工事例



## 2D/3D 用途に合わせて選択

	2D MG仕様	3D MG仕様
メリット	<ul style="list-style-type: none"> <li>● 初期投資が小額</li> <li>● 3D設計図面が不要</li> <li>● GPSサイトキャリブレーションが不要</li> <li>● GNSSに不慣れでも容易に導入可能</li> </ul>	<ul style="list-style-type: none"> <li>● 丁張りが不要</li> <li>● 機械の位置・方角・設計面との関係が常に把握可能</li> <li>● 施工軌跡を随時記録可能</li> </ul>
オススメ 活用例	<ul style="list-style-type: none"> <li>● 小規模な現場</li> <li>● 単純な地形と作業が連続する場合 (例) 3Dとの組み合わせもあり</li> <li>● 3D設計図面から外れた箇所を手早く追加施工したいとき</li> </ul>	<ul style="list-style-type: none"> <li>● 大規模な現場</li> <li>● 複雑な地形</li> <li>● 基準点の設置が難しい現場</li> <li>● 現場全体の出来形管理</li> </ul>

## CGC仕様※ 2Dマシンガイダンス

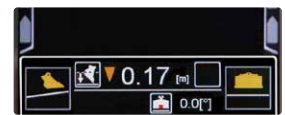
### リアルタイムによりスピーディーかつ正確な施工が可能

2Dマシンガイダンス機能は、モニタ画面を見ながら目標設計施工面どおり施工できるようオペレータをナビゲートします。オペレータの操作は、バケットを基準点に合わせて、「深さ」と「勾配角度」を入力するだけです。センサー等機器は工場出荷時に設置されているため、追加で装着する機器は不要です。

- 丁張りや施工中の検測作業を大幅に低減します
- 測量作業員の立ち入りがなくなり安全性が大幅に向上します
- ガイダンスに従って施工できるので正確に作業できます
- 工場出荷時に機体データや寸法の設定、キャリブレーションも行うため手間なく使用が可能です



モニタ画面



ガイダンス表示画面



深さ・勾配 設定画面

- モニタには作業中のバケットの状況表示(角度・深さ・勾配)などが表示され簡単に勾配角度などが設定可能
- ガイダンス音によるガイド作業で操作ができるため作業中のモニタによる確認が最小限ですみす

## 後付けアップグレード 3Dマシンガイダンス

### i-Constructionに完全対応。施工作业の大幅短縮化

マシンガイダンスにGNSS(全地球航法衛星システム)を使って建機の位置情報・バケット刃先位置などを常に認識。3次元設計データと照合して施工が可能なシステムです。

- バケット刃先位置をmm単位で調整、モニタ表示をします
- 丁張りや施工中の検測作業を削減します
- ガイダンスに従って施工できるので正確に作業できます

※CGC=Cat®グレードコントロール...Cat®が独自開発をした純正マシンガイダンスシステム

## 機器構成

2D/3D 共通部品	<ul style="list-style-type: none"> <li>■ 慣性計測装置(アーム/ブーム/車体)</li> <li>■ 磁気センサー(バケット)</li> <li>■ 旋回角度センサー(車体)</li> </ul>
3D 追加部品	<ul style="list-style-type: none"> <li>■ 10インチモニタ</li> <li>■ コントロールボックス</li> <li>■ 衛星アンテナ &amp; 受信器</li> <li>■ ハーネス</li> <li>■ マスト &amp; ブラケット</li> </ul>



3D+CGC仕様機に装着される  
10インチモニタ、GNSSアンテナ

# 多彩な現場へアプリケーション対応機

## ショベルクレーン仕様

現場で求められるクレーン作業に対応します

### 主な作業装置

- 油圧安全弁
- 過負荷制限装置
- 後部回転灯
- 急落下防止弁付き
- 水準器
- フームシリンダ
- アームシリンダ
- 全格納式フックタイプ吊具

吊り上げ能力	314F	315FL	314F パワーオフセットブーム仕様
最大能力	2.9t × 3.7m	2.9t × 4.3m	2.9t × 4.0m
最小半径時	2.9t × 3.0m		
最大半径時	1.0t × 7.3m	1.5t × 6.3m	
最大地上揚程	5.42m	5.16m	



クレーン仕様機 (海外仕様のため一部国内仕様とは異なります)

## 解体仕様 315FL

過酷な現場に負けないヘビーデューティの設計です



※このアニメーションは315FLDX解体仕様機です

### 解体仕様明細

- 強化型アーム
- 強化型ボトムガード
- 走行モーターガード
- 強化型バケット
- キャブガラスハーフガード
- スイベルガード
- 強化型バケットシリンダ
- センタートラックガード
- 共用配管
- 強化型バケットリンケージ

## デラックス解体仕様を設定

より高度な階上解体などに対応するパッケージです



車体2点吊用アイ

解体専用キャブとワイパー付きスカイライト

### デラックス解体追加部品

- 車体2点吊用アイ
- キャブ上面強化ガラス
- 解体キャブ
- フロント全面開閉式ガラスガード
- 標準足回 (狭小現場対応)
- ワイパー付ガラス式スカイライト (開閉式ガード付)

オプション ● フロントレス仕様 ● ショベルクレーン ● 中圧配管

## 林業仕様 315FL

小旋回機ならではの現場対応

足回りは314Fを採用し  
狭小現場にも対応  
オプションでハイウオーカや  
ブレード仕様も準備しました



林業仕様機 (ディーゼル改造品 別売アタッチメントが含まれています)

### 主要パッケージ

- KETO林業仕様 (ハイウオーカ装着可)
- グラッブル林業仕様 (ハイウオーカ装着可)
- ブレード付林業仕様

### 車体改造内容

- 強化型ボトムガード
- 強化型トラベルモーターガード
- ヘッドガード
- トラックセンターガード
- メッシュスクリーン
- スイベルガード 他

※その他、お客様の現場ニーズに合わせた各種改造やアタッチメントをご用意しております



ハイウオーカ仕様の足回り

## トンネル仕様 314F

トンネル現場の過酷な作業条件をクリアする仕様

高耐久性を求めたベース  
フレームと作業機を採用  
安全面にも配慮したトンネル  
仕様を充実装備させました



仕様	トンネルショートリーチ仕様	トンネルショベルクレーン仕様
ブーム	3.2mブーム	4.65mブーム
アーム	2.4mアーム	2.5mアーム
バケットリンケージ	強化型リンケージ	クレーン用リンケージ
バケット	0.52㎡ 強化掘削用バケット	

### トンネル仕様 共通装備品

- 強化型ベースフレーム
- 強化型スイングフレーム
- トラベルアーム
- 強化型ボトムガード
- バケットリンケージガード
- スイベルガード
- 強化型トラベルモーターガード
- キャブフロントガード
- 共用配管
- 消火器

# 優れたメンテナンス性能の実現

## メンテナンス省力化を実現

### メンテナンス情報はアラートでお知らせ

各種定期メンテナンス情報はキャブ内モニタ画面でお知らせします。メンテナンス終了後、数値は簡単にリセット可能で各種時間が異なるメンテナンスにも対応。日常点検の省力化にも役立ちます。

### メンテナンス間隔を長期化し負担を低減

長寿命のエLEMENT・フィルタやオイルなどを採用し管理者のメンテナンスの手間を簡略化しランニングコスト抑制に役立ちます。

### 代表的メンテナンス時間

500時間	エンジンオイル交換 エンジンオイルフィルタ交換 フロントリンケージの給脂(バケット回り除く)
1,000時間	パイロットフィルタ交換 ドレンフィルタ交換 スイングドライブオイル交換
1,500時間	尿素水フィルタ交換
2,000時間	作動油フィルタ交換 ファイナルドライブオイル交換
5,000時間	作動油交換



キャブ内モニタ画面



ポンプルームレイアウト



## 安全にメンテナンスの実施

### グラウンドレベルメンテナンスの徹底

新たに採用された尿素SCRへの尿素水給水はラジエタールームからタンクへアクセスできます。

- 『リモート燃料ドレン』 燃料タンク地上から水抜き
- 『リモート集中給脂』 ブームへの集中給脂
- 『外気エアコンフィルタ』 簡単アクセス
- 『クーリングパッケージ』 グラウンドレベルで清掃が容易など、グラウンドレベルメンテナンスを採用しております

### 安全メンテナンスへの対策の追求

車両維持をしていただくために安全にメンテナンス作業が出来るようにしました。

- 『大型ガードレール』 エンジンルームへ安全アクセス
- 『ファイアウォール』 エンジン・ポンプルームを遮断
- 『スタッドプレート』 メンテナンスなどでのスリップ防止
- 『高性能カプセルフィルタ』 コンポーネントの高維持
- 『電動リフティングポンプ』 燃料エア抜きが容易に完了

\* お客様に合った安心のサポート体制をご提供します。各種サービス契約やクラウドサービスなどはカタログ6~7ページをご確認ください。

\* 日本キャタピラーではお客様の日常メンテナンスやオペレーティングなどの個別トレーニングなどにも対応させていただきます。

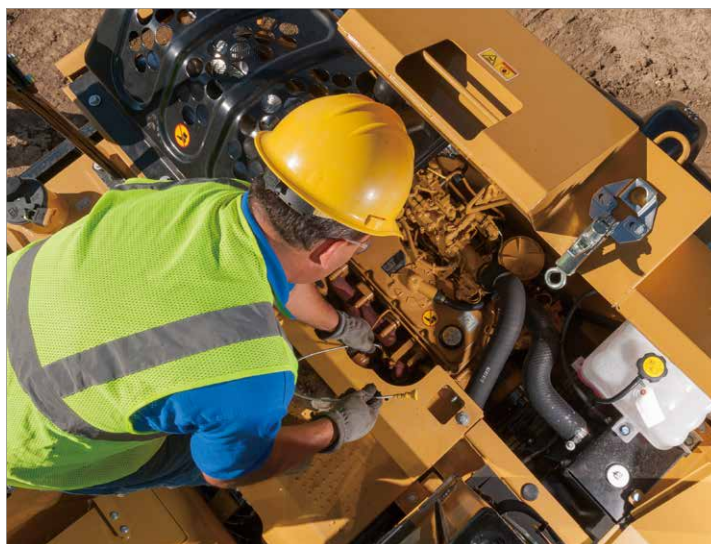
各種詳細は日本キャタピラー担当者までお問い合わせください。



ラジエタールーム



昇降用大型ハンドレール



# 安心のサポート体制

## 無償販売店新車延長保証プログラム ※2020年1月納車分から適用になります

無償販売店新車延長保証プログラムは、延長保証とメンテナンスをセットにした保証プログラムです  
このプログラムは特定特殊自動車排出ガス2014年基準適合車を新車ご購入時にご提供します

### 〈無償〉 販売店新車延長保証

3年以内で、パワートレイン+ハイドロリック+テクノロジーの保証対象に材料又は欠陥品が認められた場合は無償で交換・修理します  
※取扱説明書等に示す正しい運転取扱い・点検整備が行われていなかった場合、純正部品並びにキャタピラー社が推奨する油脂類を使用していなかった場合には保証されません

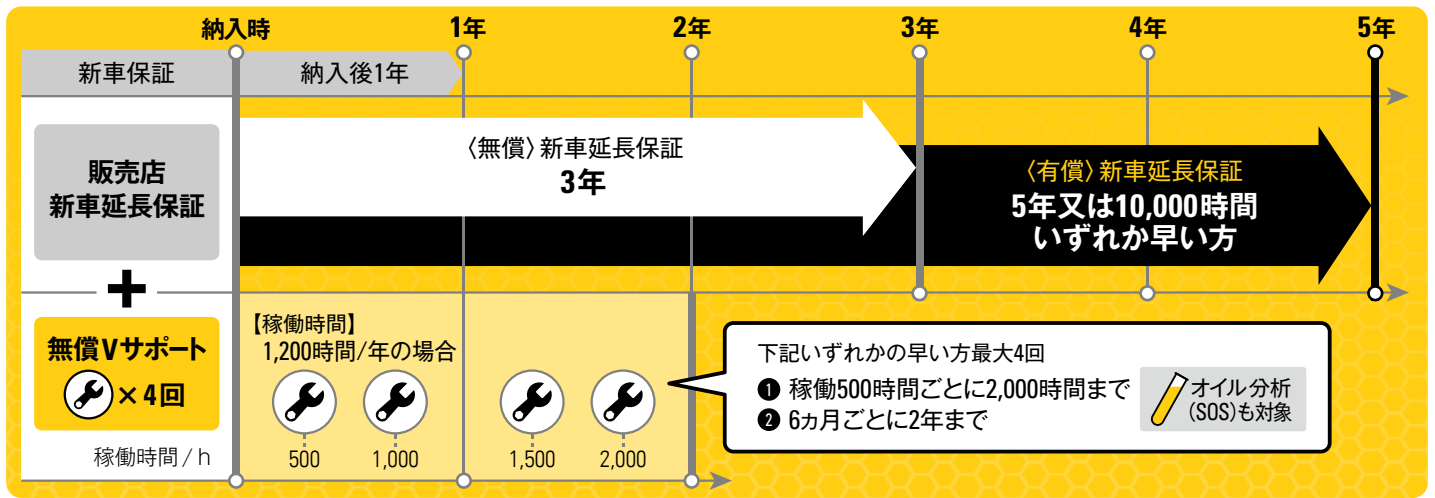
### 〈無償メンテナンス〉

エンジンオイル、エンジンオイルフィルタ、燃料フィルタ、オイル分析(SOS)を次のいずれか早い方で最大4回交換します

#### 無償Vサポート

- ① 稼働500時間ごとに2,000時間まで
- ② 6か月ごとに2年まで

※稼働が2,000時間未満であっても納車後、最長2年で終了となります ※レンタル用に購入された建設機械にはご提供できません



## 〈有償〉販売店新車延長保証プログラム

お客様のニーズに合わせて保証期間を延長できます  
定期的なメンテナンスを組み合わせることにより突発故障を未然に防ぎ、休車による現場遅延や修理費用を低減することができます  
保証期間内の運転経費を定額化する事ができ、高稼働や長期稼働の現場でも安心してお使いいただけます

### 〈有償〉 延長保証

パワートレイン/パワートレイン+ハイドロリック/パワートレイン+ハイドロリック+テクノロジー/プレミアの4つ保証プランから選べます  
最長5年又は10,000時間どちらか先に達した期間内で、保証対象に材料又は欠陥品が認められた場合は無償で交換・修理します  
※機種によって加入できるプラン・期間・金額が異なります

保証プラン	パワートレイン	パワートレイン + ハイドロリック	パワートレイン + ハイドロリック + テクノロジー	プレミア
保証対象	<ul style="list-style-type: none"> <li>● エンジン及びエンジン構成部品</li> <li>● エミッションシステム</li> <li>● トルクコンバータ/トランスミッション</li> <li>● ドライブライン/ドライブアックスル</li> <li>● ステアリング</li> </ul>	<ul style="list-style-type: none"> <li>● エンジン及びエンジン構成部品</li> <li>● エミッションシステム</li> <li>● トルクコンバータ/トランスミッション</li> <li>● ドライブライン/ドライブアックスル</li> <li>● ステアリング</li> <li>● ハイドロリック/ステアリングシステム</li> </ul>	<p>※パワートレイン+ハイドロリック保証に以下の保証対象を追加</p> <ul style="list-style-type: none"> <li>● テクノロジーコンポーネント                             <ul style="list-style-type: none"> <li>・リモートコントロールシステム</li> <li>・ペイロードコントロールグループ</li> <li>・プロダクトリンクシステム</li> <li>・VIMS</li> </ul> </li> </ul>	保証対象外を除く
保証対象外	<ul style="list-style-type: none"> <li>● サービスアイテム</li> <li>● 整備アイテム(点検、テスト、調整、修理交換、リビルト含む)</li> <li>● その他アイテム</li> </ul> <p>バッテリー、CAT®およびコンパクトトラックイクイップメントワークツール、ラバートラックベルト、マシンコントロールおよびガイダンス、タイヤ、サービスツールおよびサブライ、ムービングアンダキャリッジ、GET、ロングライフウエルドオンランドフィルコンパクタプラスチップ、NPK ハンマ、ティンバーキング製品、林業用ワークツール、農業用製品、ガラス、ミラー、レンズ、ラジオ、ミニ油圧ショベル用ラバートラックベルト、コンパクトトラックイクイップメントマシン油圧ラインのクイックコネク/ディスクコネクコンポーネント、シール、ガスケット、ボルト/ナット、ディスクなど一般部品、通常消耗、摩耗部品</p>			

\* 詳しくはお近くの営業所にお問い合わせ下さい

# 車両管理をクラウドサービスでサポート

## MY.CAT.COM

### 「見える化」によって保有機械を一元データ管理

- MY.CAT.COMはお客様が保有する機械情報を総合的に確認・管理することができる、クラウドサービスです  
パソコン・タブレット・スマートフォンなどからいつでも確認することができます
- 当該クラウドシステムご利用には申込手続きが必要となります  
Cat®車両をご購入・保有のお客様はどなたでも利用可能です
- お客様自身で行なっていた保有車両情報をデジタル化する事ができるので、入力作業などの手間が省け効率化に繋がります



### 突発修理を予防するメンテナンス情報を共有

- 予防メンテナンスでは、日本キャタピラーでの定期メンテナンスの他お客様自身で行うメンテナンスも登録することができます
- メーカーより発信されるリコールやサービス工事情報などをいち早く得ることができます
- メンテナンスやサービス情報を把握することで配車などのスケジュールを組みやすく休車防止にもなり、現場での効率的な使用や車両配備に役立ちます
- PL※ 搭載車は1日1回、車両リストや予防メンテナンスの他アラート（警告など）情報や稼働情報を自動で更新します



※ PL (Product Link™) は携帯/衛星通信網を使った車両遠隔管理システムです

## お客様

### 保有車両リスト

- ▶ 車両リスト一覧管理
- ▶ シリアル/サービスメーター通信状況把握

### メンテナンス履歴

- ▶ 過去修理情報
- ▶ メンテナンス・オイル交換実施履歴

### PL※ 搭載車両が確認できる情報

#### アラート情報

- ▶ 車両に発生した即時警告情報等確認

#### サービスメータ情報

- ▶ 1日稼働時間情報
- ▶ 累積稼働時間情報

## ((( MY.CAT.COM による情報共有 )))

### 予防メンテナンス

- ▶ 定期メンテナンス実施時期確認
- ▶ 自己メンテナンス登録

### リコール等サービス情報

- ▶ 販売店より発信される特定サービス情報確認

#### 位置情報

- ▶ 車両稼働位置確認

#### 燃費情報

- ▶ 1日平均燃費情報
- ▶ 累積稼働燃費情報
- ▶ アイドリング時間情報

### PL※ 搭載車両が確認できる情報

## 日本キャタピラー

## VisionLink® Unified Suite

車両管理の他にも生産・施工・安全に関わる現場業務はVisionLink®でタイムリーに総合業務管理が可能

- 機械の稼働状況や運転情報だけでなく、施工管理や生産性安全性の情報を確認・管理することができます
- 施工現場とお客様オフィスをリアルタイムに結び、行き届いたマネジメントをサポートします

### ご利用にあたって

- MY.CAT.COMおよびVisionLink®ご利用には利用申込書が必要となります。利用規約に基づきサービスをご提供しております
- VisionLink®のご利用は別途、日本キャタピラーとのCSAサービス契約が必要となります。詳しくは最寄の営業所までお問い合わせください

### 生産管理

- ▶ 車両サイクルタイム確認
- ▶ 積み込みサイクル状況



生産管理画面

### 施工管理

- ▶ 施工管理
- ▶ ICT利用による施工履歴情報
- ▶ 出来形管理



施工管理画面

### 安全管理

- ▶ 車両運行・稼働情報
- ▶ 車両接近情報
- ▶ シートベルト着用情報



# 他には無い、豊富なラインナップ ~13tクラス油圧ショベル~

## ニーズに合わせたマシンを準備

### 6種類のマシン

- 標準・後方超小旋回・超小旋回・汎用小旋回の各機種を準備  
現場ニーズにあわせて一台を選択できます
- 各機種に現場作業にあわせてバッケージをラインナップ  
多種多様な作業にも幅広く活躍します



312F

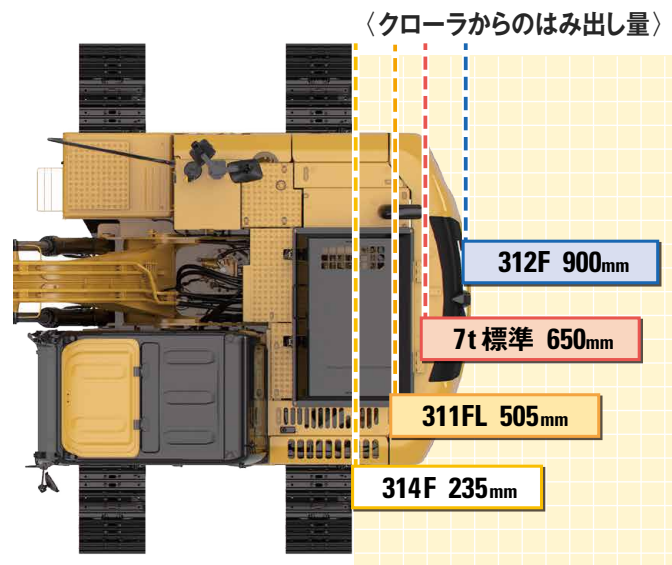


311FL

### 機種スペック表

機種	機械タイプ	バケット容量 (m <sup>3</sup> )	運転質量 (kg)	定格出力 (kW)	尿素	最大掘削深さ (mm)
311FL	汎用小旋回機	0.52	12,000	52	×	5,040
312F GC	標準機		12,500		×	5,530
312F	標準機		12,600	68.5	○	5,530
314F	後方超小旋回機		13,300	72	○	5,440
315FL	後方超小旋回機	14,500	○		5,450	
314F パワーオフセット ブーム仕様	超小旋回機	0.45	14,700		○	4,850

### 後端半径比較 (はみ出し量)

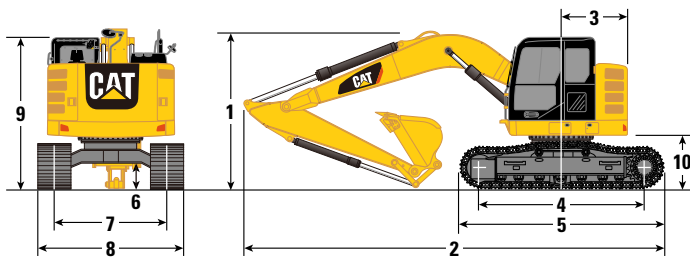


## 仕様値

### 314F/315FL/314F パワーオフセットブーム仕様

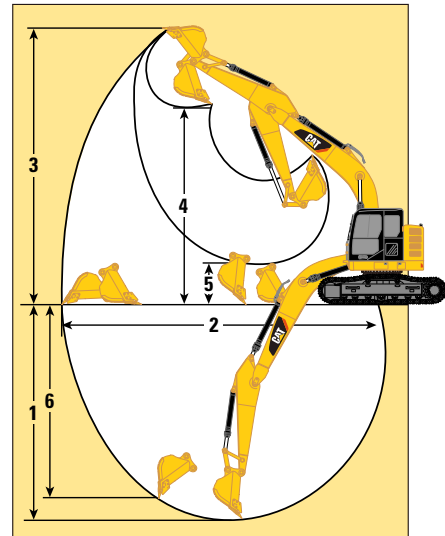
	314F 標準ブーム	315FL	314F パワーオフセットブーム仕様
運転質量 (kg)	13,300	14,500	14,700
バケット (m <sup>3</sup> )	0.52	0.52 (900mm/J250)	0.45
メインシステム最大流量 (ℓ/min)	256		
最大圧力《装置》 (kPa)	30,500		
最大圧力《走行時》 (kPa)	35,000		
最大圧力《旋回時》 (kPa)	23,000		
エンジン	 C4.4 ACERT™ ディーゼルエンジン 4サイクル水冷直列		
内径 (mm)	105		
行程 (mm)	127		
定格出力 (kW)	72.3		
排ガス規制適合技術	尿素SCR		
燃料タンク容量 (ℓ)	180		
冷却水 (ℓ)	22		
エンジンオイル (ℓ)	13.5		
作動油 (全容量) (ℓ)	160		
作動油タンク容量 (ℓ)	84		
尿素水タンク容量 (ℓ)	19		

## 寸法



		ブーム 4.65m/アーム 2.5m		
1	車両高さ (バケット装着時)	(mm)	3,030	
2	車両長さ (バケット装着時)	(mm)	7,490	
3	後端旋回半径	(mm)	1,490	
4	タンブラ中心距離	(mm)	2,780	
5	トラック全長	(mm)	3,490	
6	最低地上高	(mm)	440	
7	履帯中心距離	(mm)	1,990	
8	全幅 (トラック全幅)	500mmシュー (標準)	(mm)	2,490
		600mmシュー (オプション)	(mm)	2,590
		700mmシュー (オプション)	(mm)	2,690
9	キャブ高さ	(mm)	2,810	
10	カウンタウエイト下端高さ	(mm)	860	

## 作業範囲



		ブーム 4.65m/アーム 2.5m	
1	最大掘削深さ	(mm)	5,440
2	最大床面掘削半径	(mm)	8,220
3	最大掘削高さ	(mm)	9,300
4	最大ダンプ高さ	(mm)	6,870
5	最小ダンプ高さ	(mm)	2,510
6	最大垂直掘削深さ	(mm)	4,910

※すべての寸法・作業範囲は概算であり、バケット・仕様等の選択により変わります

## 装備品 ●は標準装備、○はオプション、-は装着不可

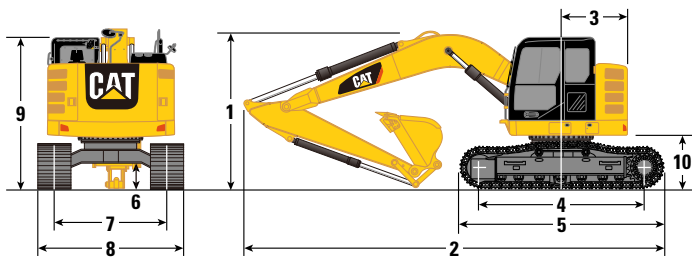
	仕様内容	標準	ショベル クレーン	マシン ガイドス (CGC)	ブレード	クレーン	クレーン
						ブレード	ブレード
共通品	共通品パッケージ	●	●	●	●	●	●
キャブ	スカイライト	●	●	●	●	●	●
シート	メカサスシート	●	●	●	●	●	●
カウンタウエイト	カウンタウエイト 2.19t	●	●	●	●	●	●
	カウンタウエイト 3.0t	-	-	-	-	-	-
ボトムガード	標準	●	●	●	●	●	●
	強化型	-	-	-	-	-	-
足回り	標準	●	●	●	-	●	-
	標準 + ブレード	-	-	-	●	-	●
	ロングクローラ	-	-	-	-	-	-
ブーム	4.65m標準ブーム	●	●	●	●	●	●
リンケージ	標準シリンダ + 標準リンケージ	●	-	●	●	-	-
	標準シリンダ + クレーン用リンケージ	-	●	-	-	●	●
	解体強化シリンダ + リンケージ	-	-	-	-	-	-
バッテリー	寒冷地仕様バッテリー	●	●	●	●	●	●
ライト	キャブライト + ブーム右ライト	●	●	●	●	●	●
ショベルクレーン	ショベルクレーン	-	●	-	-	●	-
マシンガイドス	ショベルクレーン + マシンガイドス (クレーン + CGC)	-	-	●	-	-	●
その他	4 WAYパタンチェンジャ	●	●	●	●	●	●
	MSSセキュリティシステム	●	●	●	●	●	●

	仕様内容	標準	ショベル クレーン	マシン ガイドス (CGC)	ブレード	クレーン	クレーン
						ブレード	ブレード
アーム	2.5m標準アーム	●	●	●	●	●	●
	3.0mロングアーム	○	-	-	○	-	-
	2.5m強化型アーム	-	-	-	-	-	-
QC配管	クイックカブラ配管	○	-	-	○	-	-
	無し	●	●	●	●	●	●
アタッチメント 配管	共用配管	○	○	○	○	○	○
	共用配管 + 中圧配管	○	○	○	○	○	○
	無し	●	●	●	●	●	●
トラック	500mm幅 トリブルグローサシュー	●	●	●	●	●	●
	600mm幅 トリブルグローサシュー	○	○	○	○	○	○
	700mm幅 トリブルグローサシュー	○	○	○	○	○	○
CAT® プロダクトリンク	PL641 (セルラー)	●	●	●	●	●	●
	PL631 (衛星)	○	○	○	○	○	○
バケット	800mm 0.45m³ J250 × 5	○	○	○	○	○	○
	900mm 0.52m³ J250 × 5	●	●	●	●	●	●
	950mm 0.57m³ J250 × 5	○	-	-	○	-	-
	1,000mm 0.63m³ J250 × 5	○	-	-	○	-	-
	強化型800mm 0.45m³ J300 × 4	○	-	-	○	-	-
	強化型900mm 0.52m³ J300 × 4	○	-	-	○	-	-
	895mm 0.45m³ ESCO × 5	○	○	○	○	○	○
990mm 0.50m³ ESCO × 5	○	○	○	○	○	○	

※「トンネル仕様詳細」はカタログ内、トンネル仕様説明に (4ページ) 記載されております

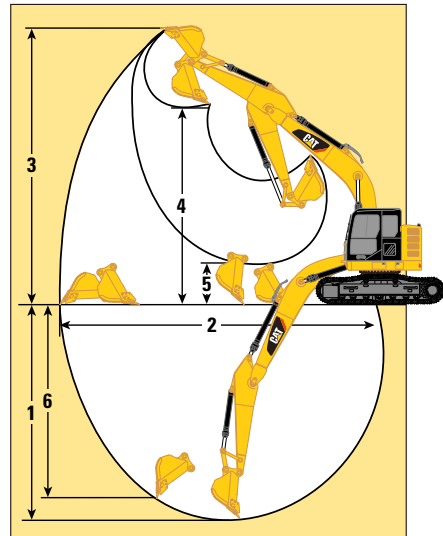
# 315FL

## 寸法



		ブーム 4.65m / アーム 2.5m		
1	車両高さ (バケット装着時)	(mm)	3,000	
2	車両長さ (バケット装着時)	(mm)	7,450	
3	後端旋回半径	(mm)	1,490	
4	タンブラ中心距離	(mm)	3,040	
5	トラック全長	(mm)	3,750	
6	最低地上高	(mm)	440	
7	履帯中心距離	(mm)	1,990	
8	全幅 (トラック全幅)	500mmシュー (標準)	(mm)	2,490
		600mmシュー (オプション)	(mm)	2,590
		700mmシュー (オプション)	(mm)	2,690
9	キャブ高さ	(mm)	2,810	
10	カウンタウエイト下端高さ	(mm)	860	

## 作業範囲



		ブーム 4.65m / アーム 2.5m	
1	最大掘削深さ	(mm)	5,440
2	最大床面掘削半径	(mm)	8,220
3	最大掘削高さ	(mm)	9,300
4	最大ダンプ高さ	(mm)	6,870
5	最小ダンプ高さ	(mm)	2,510
6	最大垂直掘削深さ	(mm)	4,910

※すべての寸法・作業範囲は概算であり、バケット・仕様等の選択により変わります

## 装備品 ●は標準装備、○はオプション、-は装着不可

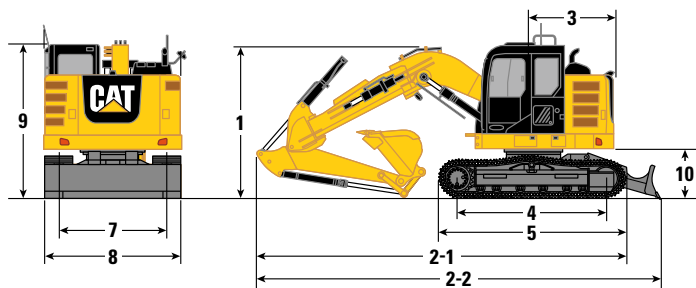
仕様内容		標準	ショベル クレーン	マシン ガイダンス (CGC)	ブレード	解体	解体 ブレード
共通品	共通品パッケージ	●	●	●	●	●	●
キャブ	スカイライト	●	●	●	●	●	●
シート	メカサスシート	●	●	●	●	●	●
キャブガード	ハーフガード	-	-	-	-	●	●
カウンタウエイト	カウンタウエイト 2.19t	-	-	-	-	-	-
	カウンタウエイト 3.0t	●	●	●	●	●	●
ボトムガード	標準	●	●	●	●	-	-
	強化型	-	-	-	-	●	●
足回り	標準	-	-	-	-	-	-
	標準 + ブレード	-	-	-	-	-	-
	ロングクローラ	●	●	●	-	●	-
	ロングクローラ + ブレード	-	-	-	●	-	●
トラックガード	センタートラックガード	-	-	-	-	●	●
ブーム	4.65m標準ブーム	●	●	●	●	●	●
リンケージ	標準シリンダ + 標準リンケージ	●	-	-	●	-	-
	標準シリンダ + クレーン用リンケージ	-	●	●	-	-	-
	解体強化シリンダ + リンケージ	-	-	-	-	●	-
バッテリー	寒冷地仕様バッテリー	●	●	●	●	●	●
ライト	キャブライト + ブーム右ライト	●	●	●	●	●	●
ショベルクレーン	ショベルクレーン	-	●	-	-	-	-
CGCパッケージ	ショベルクレーン + マシンガイダンス (クレーン+CGC)	-	-	-	-	-	-
その他	4WAYバタンチェンジャ	●	●	●	●	●	●
	MSSセキュリティシステム	●	●	●	●	●	●

仕様内容		標準	ショベル クレーン	マシン ガイダンス (CGC)	ブレード	解体	解体 ブレード
アーム	2.5m標準アーム	●	●	●	●	-	-
	3.0mロングアーム	○	-	-	○	-	-
	2.5m強化型アーム	-	-	-	-	●	●
QC配管	クイックコブラ配管	○	-	-	○	-	-
	無し	●	●	●	●	●	●
アタッチメント 配管	共用配管	○	○	○	○	●	●
	共用配管 + 中圧配管	○	○	○	○	○	○
	無し	●	●	●	●	-	-
トラック	500mm幅 トリプルグロウサシュー	●	●	●	●	●	●
	600mm幅 トリプルグロウサシュー	○	○	○	○	○	○
	700mm幅 トリプルグロウサシュー	○	○	○	○	○	○
CAT® プロダクトリンク	PL641 (セルラー)	●	●	●	●	●	●
	PL631 (衛星)	○	○	○	○	○	○
バケット	800mm 0.45m³ J250 × 5	○	○	○	○	○	○
	900mm 0.52m³ J250 × 5	●	●	●	●	○	○
	950mm 0.57m³ J250 × 5	○	-	-	○	○	○
	1,000mm 0.63m³ J250 × 5	○	-	-	○	○	○
	強化型800mm 0.45m³ J300 × 4	○	-	-	○	○	○
	強化型900mm 0.52m³ J300 × 4	○	-	-	○	●	●
	895mm 0.45m³ ESCO × 5	○	○	○	○	○	○
990mm 0.50m³ ESCO × 5	○	○	○	○	○	○	

※「林業仕様詳細」はカタログ内、林業仕様説明に (4ページ) 記載されております  
 ※「デラックス解体仕様詳細」はカタログ内、解体仕様説明に (4ページ) 記載されております

# 314F パワーオフセットブーム仕様

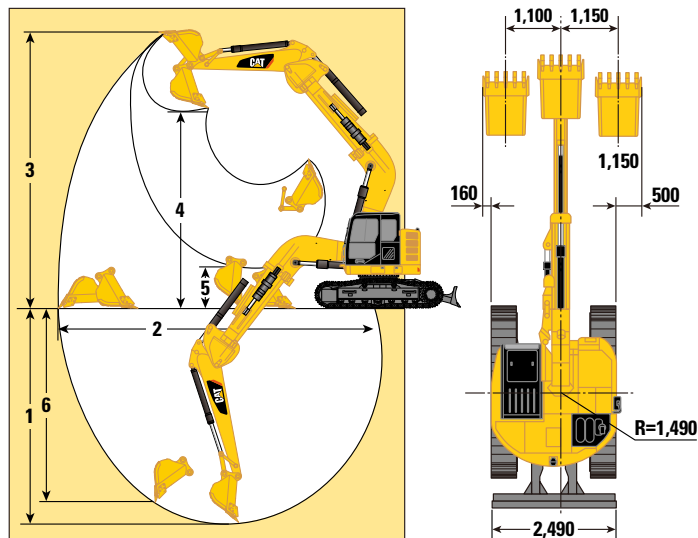
## 寸法



		パワーオフセットブーム アーム 2.13m		
1	車両高さ (バケット装着時)	(mm)	2,780	
2	① 車両長さ (足回先端)	(mm)	6,910	
	② 車両長さ (プレート先端)	(mm)	7,530	
3	後端旋回半径	(mm)	1,490	
4	タンブラ中心距離	(mm)	2,780	
5	トラック全長	(mm)	3,490	
6	最低地上高	(mm)	440	
7	履帯中心距離	(mm)	1,990	
8	全幅 (トラック全幅)	500mm シュー (標準)	(mm)	2,490
9	キャブ高さ	(mm)	2,810	
10	カウンタウエイト下端高さ	(mm)	860	

※すべての寸法・作業範囲は概算であり、バケット・仕様等の選択により変わります

## 作業範囲



		パワーオフセットブーム / アーム 2.13m		
オフセット量		ストレート 位置	左: 1,100mm 位置	右: 1,150mm 位置
1	最大掘削深さ (mm)	4,840	4,500	4,470
2	最大床面掘削半径 (mm)	7,270	6,890	6,850
3	最大掘削高さ (mm)	8,440	8,090	8,060
4	最大ダンプ高さ (mm)	6,030	5,680	5,650
5	最小ダンプ高さ (mm)	2,680	2,340	2,300
6	最大垂直掘削深さ (mm)	3,610	3,320	3,290

## 装備品 ●は標準装備

	仕様内容	ショベルクレーン ブレード
共通品	共通品パッケージ	●
キャブ	スカイライト	●
シート	メカサスシート	●
カウンタウエイト	カウンタウエイト 2.19t	●
ボトムガード	標準	●
足回り	標準トラックフレーム	●
ブーム	パワーオフセットブーム	●
バッテリー	寒冷地仕様バッテリー	●

	仕様内容	ショベルクレーン ブレード
ライト	キャブライト + ブーム左ライト	●
ショベルクレーン	ショベルクレーン仕様	●
その他	4WAY (ボタンチェンジャ)	●
	MSSセキュリティシステム	●
アーム	2.13m 標準アーム	●
QC配管		装着不可
アタッチメント配管		装着不可
トラック	500mm幅トリプルグロースシュー	●

## 選択品 ●は標準装備、○はオプション

	仕様内容	ショベルクレーン ブレード
CAT® プロダクトリンク	PL641 (セルラー)	●
	PL631 (衛星)	○
バケット	800mm 0.45m <sup>2</sup>	●
	900mm 0.52m <sup>2</sup>	○

## 日本キャタピラー合同会社

(カタログお問合せ先)

〒164-0012

東京都中野区本町1-32-2 ハーモニータワー

TEL. 03-5334-5658

FAX. 03-5334-5660

(HPアドレス) <http://www.nipponcat.co.jp>



本機をご使用の際は、必ず取扱説明書をよく読み、正しくお使いください  
故障や事故などを防止する為、定期点検を必ず行ってください

お問い合わせ先