

259D3

コンパクトトラックローダ



※カタログ写真はオプション品を含む場合がございます

	標準仕様	デラックス仕様
運転質量	4,020kg	4,120kg
エンジン出力（ネット）		55.1kW
バケット容量		0.36m ³

日本キャタピラー



259D3

COMPACT TRACK LOADER

All in One オールインワン
 一台多役で無限大の可能性



特定特殊自動車排出ガス
2014年基準適合車



国土交通省
低騒音型建設機械



あらゆる仕事をこの1台に集約

公道を走行できる車検取得が可能

※ワークツールにより取得不可の場合がございます

1 簡単脱着 クイックカプラ

簡単にワークツールを脱着できるクイックカプラを標準装備しているためワークツールの交換を容易に、かつ素早く行うことができます



2 豊富なワークツール

用途に応じて、建機がこなす仕事も、建機以外がこなす仕事も可能にしてしまう各種豊富なワークツールを取り揃えております



ゼネラルパーバスケット



ドーザーブレード



パレットフォーク



インダストリアルグラップルバケット

夏 ブラシカッター



- ▶ 暑い夏に長時間作業でもエアコン付きのキャブであれば快適に作業できます
- ▶ キャブ内で作業できるので虫にも刺されません
- ▶ 広い敷地の草刈も多くの仕事量をより短時間で済ませるので効率的

冬



スノーブロウ

- ▶ 大量の雪を迅速かつ効果的に移動させることができます
- ▶ 様々な雪の状態において効果的な作業が可能です
- ▶ 密閉式キャブ内であれば快適に作業することができます



ピックアップブルーム



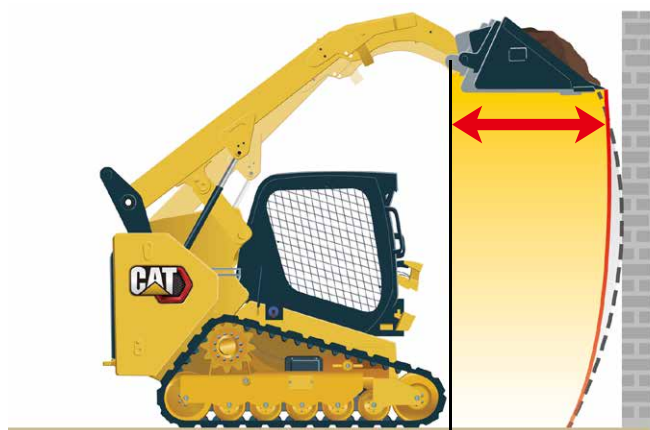
マルチパーバスケット

パフォーマンス

バッチカルリフト採用で作業効率がアップ

垂直にリフトするバッチカルリフトを採用し、最大リフト時により長いリーチを確保できるので、積込時に有利です

- 1 最短距離でリフトすることができるのでサイクルタイムが短く作業効率が向上
- 2 最大リフト時により長いリーチを確保できるので積込時に断然有利

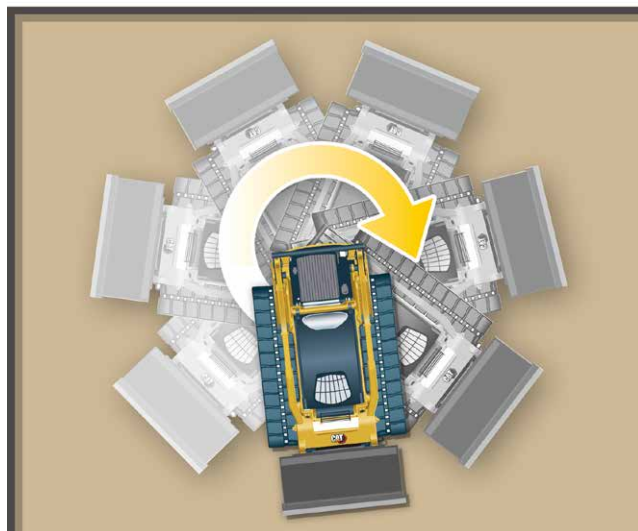


■ バッチカル(垂直)リフトの場合 ■ ラジアルリフトの場合

その場で旋回できる小旋回性能

その場でスポットターンできるので、狭くスペースが限られている都市部や構内作業でも旋回することができます

- 1 ホイールローダに比べても小さい旋回半径なので狭いスペースでの除雪、運搬作業で威力を発揮



デュアルセルフレベル機能

デュアルセルフレベル機能は、リフトアームの上昇・下降時にワークツールを水平に保つ機能です

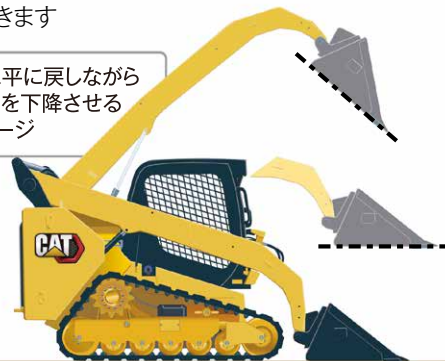
- 1 バケットやパレットフォークなど常に荷を水平に保ちたい時にとっても便利で作業効率を向上させる機能です



掘削回帰機能

- 1 バケットをあらかじめ設定した角度に自動的に戻しながらリフトアームを降下させる機能です
- 2 ジョイスティックのトリガーを引くだけで簡単に作動させることができます

バケットを水平に戻しながらリフトアームを降下させる場合のイメージ



- 1 作業経験が浅くても、バケットを水平に戻す作業も簡単に行うことができ、作業効率が向上します

ワークツールポジション

ワークツールをあらかじめ設定した角度に自動的に戻す機能です

ライドコントロール

オプション

※デラックス仕様は標準装備

- 1 ライドコントロールは、走行中の衝撃を緩和する機能です
- 2 ある一定の速度に達すると機能が自動的に起動します

- 1 運搬作業がより安定
- 2 運転席で体感する振動を低減させ快適性が向上



キャブ内にあるON/OFF切替スイッチ



オペレータ環境



ROPS / FOPS

万が一の転倒事故や落下物からオペレータを堅固に守ります

密閉加圧式 ※密閉式キャブの場合

一体型の密閉加圧式キャブなので、室内を清潔に保ち、騒音を大幅に低減

着座感知で動作

センサーで着座を感知し、着座しないと動作しないため安全です

キャブへの乗降がよりスムーズに



ドアの開閉角度を20%向上し、体格の良いオペレータでもラクに乗降できます
※密閉式キャブの場合

多機能ジョイスティック



電子油圧制御なので操作性に優れ、またシートマウントなので、車両からの振動が伝わりにくく、操作が安定します

インターロックコントロール



アームレストを上げ位置に動かすと油圧コントロールがロックされ、誤作動による事故を未然に防止

オレンジカラーシートベルト



オレンジカラーのシートベルトなので遠くからでも装着状況が識別でき、現場の安全管理をサポートします
※シートベルトは50mm幅を標準装備

デッドエンジンローバルブ



エンジンが停止し、電気システムも作動せず、アキュムレータも蓄圧されていない場合、キャブ内の赤いラッチ/ハンドルを操作することでリフトアームを降下させることができ、非常時も安心です

アドバンスドディスプレイを標準装備



盗難防止セキュリティシステム

- オペレータがディスプレイでパスコード認証を行い、はじめてエンジンを始動
- パスコードは最大50個まで登録可能

油圧反応速度調整

レバー操作に対する作業機の動き出しの速さを3段階で調整することができます

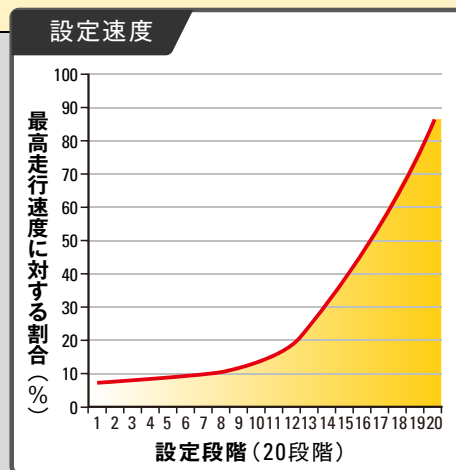


クリーパーコントロール

ジョイスティックを最大限動かした時の速度すなわち最高速度を設定できます

ディスプレイで20段階で設定可能

低速走行をしながら高いエンジン回転数が必要な回転系ワークツールを使用するときワークツールの性能を最大限活かすことができ作業効率が向上します



ガイド線表示付 リアビューカメラ画面



ガイド線付でディスプレイに表示されるので、オペレータは距離感がつかみやすく、後方の安全を確保しやすくなります



メンテナンス 簡単にサービスポイントにアクセス可能

リバースファン オプション

ファンを逆回転させ、コアに付着した粉塵を払いのけます。粉塵の多い現場におすすめの装備品です

マニュアル(手動)& オート(自動稼働)モードあり



稼働間隔や稼働時間をディスプレイで簡単に設定することができます

ディスコネクトスイッチ

電気回路を遮断することができ、安全にメンテナンスできます
また、日数を空けて車両を稼働させる場合バッテリーが上がるのを防止することもできます



シェイクアウトモード

ジョイスティックを2秒以内に中間位置を3回通るように左右に振るとバケットを振ることができ、泥落とし等に便利な機能です

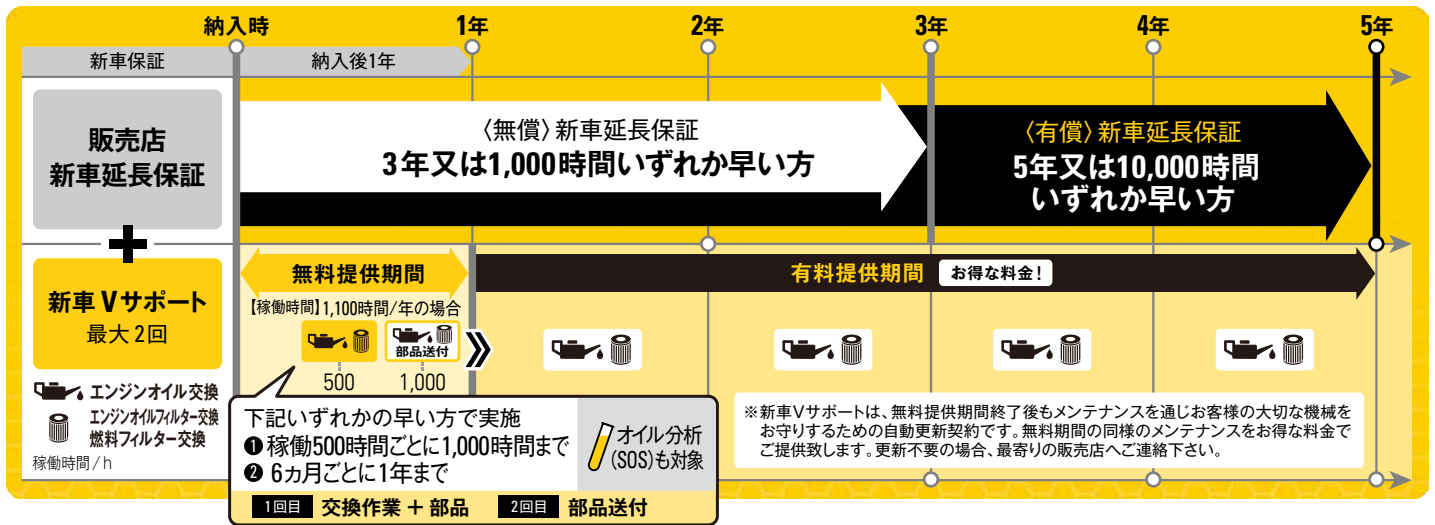


安心のサポート体制

無償販売店新車延長保証プログラム

無償販売店新車延長保証プログラムは、延長保証とメンテナンスをセットにした保証プログラムです
このプログラムは特定特殊自動車排出ガス2014年基準適合車を新車ご購入時にご提供します

〈無償〉 販売店新車延長保証	3年又は1,000時間どちらか先に達した期間で、パワートレイン + ハイドロリックの保証対象に材料又は欠陥品が認められた場合は無償で交換・修理します <small>※取扱説明書等に示す正しい運転取扱い・点検整備が行われていなかった場合、純正部品並びにキャタピラー社が推奨する油脂類を使用していなかった場合には保証されません</small>
〈無料メンテナンス〉 新車Vサポート	エンジンオイル、エンジンオイルフィルタ、燃料フィルタ、オイル分析(SOS)を次のいずれか早い方で実施します ① 稼働500時間ごとに1,000時間まで ② 6か月ごとに1年まで <small>※稼働が1,000時間未満であっても納車後、最長1年で終了となります ※レンタル用に購入された建設機械にはご提供できません</small>



〈有償〉販売店新車延長保証プログラム

お客様のニーズに合わせて保証期間を延長できます
定期的なメンテナンスを組み合わせることにより突発故障を未然に防ぎ、休車による現場遅延や修理費用を低減することができます
保証期間内の運転経費を定額化する事ができ、高稼働や長期稼働の現場でも安心してお使いいただけます

〈有償〉 延長保証



パワートレイン/パワートレイン+ハイドロリック/パワートレイン+ハイドロリック+テクノロジー/
プレミアの4つ保証プランから選べます
最長5年又は10,000時間どちらか先に達した期間内で、保証対象に材料又は欠陥品が認められた場合は
無償で交換・修理します
※機種によって加入できるプラン・期間・金額が異なります

保証プラン	パワートレイン	パワートレイン + ハイドロリック	パワートレイン + ハイドロリック + テクノロジー	プレミア
保証対象	<ul style="list-style-type: none"> ● エンジン及びエンジン構成部品 ● エミッションシステム ● トルクコンバータ/トランスミッション ● ドライブライン/ドライブアックスル ● ステアリング 	<ul style="list-style-type: none"> ● エンジン及びエンジン構成部品 ● エミッションシステム ● トルクコンバータ/トランスミッション ● ドライブライン/ドライブアックスル ● ステアリング ● ハイドロリック/ステアリングシステム 	<small>※パワートレイン+ハイドロリック保証に以下の保証対象を追加</small> <ul style="list-style-type: none"> ● テクノロジーコンポーネント <ul style="list-style-type: none"> ・リモートコントロールシステム ・ペイロードコントロールグループ ・フロダクトリンクシステム ・VIMS 	保証対象外を除く
保証対象外	<ul style="list-style-type: none"> ● サービスアイテム ● 整備アイテム(点検、テスト、調整、修理交換、リビルト含む) ● その他アイテム バッテリ、CAT® およびコンパクトトラックイクイップメントワークツール、ラバートラックベルト、マシンコントロールおよびガイダンス、タイヤ、サービスツールおよびサブライ、ムービングアンダキャリッジ、GET、ロングライフウエルドオンランドフィルコンパクトプラスチップ、NPK ハンマ、ティンバーキング製品、林業用ワークツール、農業用製品、ガラス、ミラー、レンズ、ラジオ、ミニ油圧ショベル用ラバートラックベルト、コンパクトトラックイクイップメンマシンの油圧ラインのクイックコネク/ディスクコネクコンポーネント、シール、ガスケット、ボルト/ナット、ディスクなど一般部品、通常消耗、摩耗部品			

* 詳しくはお近くの営業所にお問い合わせ下さい

仕様パターン ○は標準装備、●はオプション

※ワークツールの選択やその他要因により車検取得要件、車検取得可否が異なりますのでご注意ください

				標準仕様	デラックス仕様	
足回り	トラック	ラバーベルト(ブロックレッド)	320mm幅*	●	●	
			400mm幅*	○	○	
	アイドラ(フロント/リア)	ラバーベルト(パートレッド)	400mm幅*	○	○	
		デュアルフランジ / シングルフランジ		●	○	
		トリプルフランジ / トリプルフランジ		○	●	
バケット	ゼネラルパーパスバケット	0.36m ³ * 幅1,576mm	●	●		
	ゼネラルパーパスバケット	0.40m ³ * 幅1,730mm	○	○		
クイックカブラ	手動式		●	●		
	油圧式		○	○		
油圧パフォーマンス	H1	標準フロー油圧	下記機能なし	○	○	
	H2	標準フロー油圧	<ul style="list-style-type: none"> デュアルセルフレベル機能 掘削回帰機能 / ワークツールポジション 	●	○	
	H3	ハイフロー油圧	<ul style="list-style-type: none"> デュアルセルフレベル機能 掘削回帰機能 / ワークツールポジション 	○	●	
油圧コントロール	ジョイスティック	左側  4ボタン	右側  サムホイールローラ+2ボタン	●	●	
ライドコントロール				○	●	
クーリングファン	油圧駆動デマンドファン / リバースファンなし			●	●	
	油圧駆動デマンドファン / リバースファンあり			○	○	
キャブ	タイプ	C1	オープン	●	○	
		C2	密閉式(ヒータ付)	○	○	
		C3	密閉式(エアコン付) ※ヒータ&デフロスタ含	○	●	
	シート	ビニール製	メカサスペンション / キャブマウントコントロール		●	●
			エアサスペンション / シートマウントコントロール / ヒータ付 ハイバック / リクライニング調整 / ランニングサポート		○	○
	布製	エアサスペンション / シートマウントコントロール / ヒータ付 ハイバック / リクライニング調整 / ランニングサポート		○	○	
		ドア	ガラス		●	○
	ポリカーボネート		○	●		
	AMFMラジオ / Bluetooth®		○	●		
	アドバンスドディスプレイ		●	●		
ライト	作業灯	LED	フロントキャブ上×2 リアフレーム上部×2	●	●	
		ハロゲン	フロントキャブ上×2 リアフレーム上部×2	○	○	
	走行ライト		フロントヘッドライト / フロントミラー / テールランプ / ターンライト	○	●	
吊りアイ(4点)				○	●	
カウンタウエイト				○	●	
作動油(寒冷地)				○	●	

キャブタイプ / 標準装備品



オープンキャブ

標準仕様



密閉式キャブ

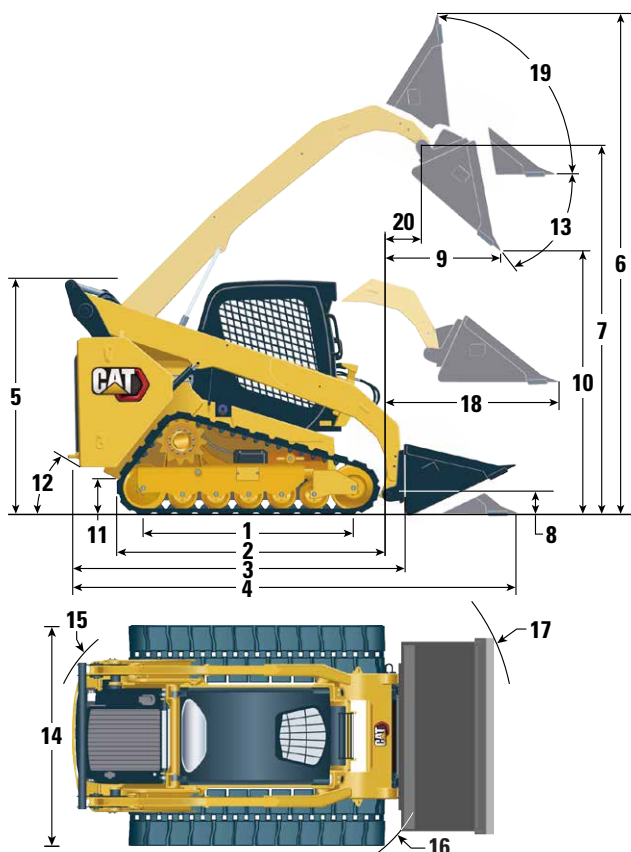
デラックス仕様



仕様値

	オープンキャブ		密閉式キャブ		
	0.36m ³ バケット	0.40m ³ バケット	0.36m ³ バケット	0.40m ³ バケット	
基本スペック	運転質量 (kg)	4,020	4,070	4,120	4,170
	転倒荷重 (kg)	2,510	2,460	2,570	2,520
	常用荷重 (転倒荷重 × 35%) (kg)	880	860	900	880
	バケット容量 (m ³)	0.36	0.40	0.36	0.40
	バケット幅 (mm)	1,576	1,730	1,576	1,730
	接地圧 (320mmトラック装着時) (kPa)	41.1	41.6	42.1	42.6
エンジン	名称	C3.3B DITディーゼルエンジン 4サイクル 水冷直列直噴式			
	シリンダー数 - 内径 × 行程 (mm)	3 - 94 × 120			
	総行程容積 (ℓ)	3.3			
	定格出力 (ネット) (kW)	55.1			
トランスミッション	形式	HST			
	速度段数	2スピード			
走行速度	高速	前進 / 後進 (km/h)	13.7 / 13.7		
	低速	前進 / 後進 (km/h)	9.5 / 9.5		
足回り形式	ラバーベルトトラック				
ステアリング形式	電子制御油圧パイロット式1本レバー				
容量	燃料 (軽油) タンク (ℓ)	94			
	ハイドロリックオイル	タンク容量 (ℓ)	39		
		交換容量 (ℓ)	50		
	エンジンオイル交換容量 (ℓ)	11			
	冷却水 (ℓ)	14			

寸法 / 作業範囲



1	長さ	接地長 (mm)	1,500
2		トラック全長 (mm)	2,000
3	全長	バケット未装着時 (mm)	2,770
4		バケット地上時 (mm)	3,565
5	高さ	キャブ上端まで (mm)	2,110
6	全高	最大リフト時 (ラックバック時) (mm)	3,995
7	高さ	ヒンジピン高さ (最大リフト時) (mm)	3,075
8		ヒンジピン高さ (キャリアポジション) (mm)	200
9	長さ	ダンピングリーチ (最大リフト&45度ダンブ時) (mm)	750
10	高さ	ダンピングクリアランス (最大リフト&45度ダンブ時) (mm)	2,265
11		最低地上高 (mm)	225
12	角度	デパーチャーアングル (mm)	35
13		最大ダンブ角度 (mm)	52
14	全幅	トラック全幅 320mm / 400mm (mm)	1,675 / 1,755
15	旋回	旋回半径 (車両後方外側) (mm)	1,575
16		旋回半径 (カブラー外側) (mm)	1,390
17		旋回半径 (バケット外側) (mm)	2,255
18	長さ	最大リーチ (バケット水平) (mm)	1,385
19	角度	ラックバック角度 (最大リフト時) (mm)	87
20	長さ	ヒンジピンリーチ (最大リフト時) (mm)	240

日本キャタピラー合同会社

(カタログお問合せ先)

〒164-0012

東京都中野区本町1-32-2 ハーモニータワー

TEL. 03-5334-5658

FAX. 03-5334-5660

(HPアドレス) <http://www.nipponcat.co.jp>



本機をご使用の際は、必ず取扱説明書をよく読み、正しくお使いください
故障や事故などを防止する為、定期点検を必ず行ってください

お問い合わせ先