

303 SR | 304 SR | 305 SR

ミニ油圧ショベル



	303 SR	304 SR	305 SR
機械質量 (キャノピ、ラバーベルト)	2,990kg	3,700kg	5,315kg
バケット容量	0.09m ³	0.11m ³	0.22m ³
エンジン定格出力	17.6kW	17.6kW	33.6kW

CAT[®]

あらゆる現場に、あらゆる用途に、 使い勝手を極めたこの1台

Customer Focused Design

キャタピラーが培ってきた技術力と設計力を集結

もっと使いやすく、より安全に現場をサポート

Cat® 303 SR, 304 SR, 305 SR 誕生

作業効率を高め、安全をサポートする超小旋回機

- 優れた作業性能と小回り性を実現するオフセットブーム
- 干渉防止システム ●ブーム角度(高さ)制限

低燃費を実現する先進のテクノロジー

- 環境性能と燃費効率を追求したエンジン
- 低燃費を実現する次世代型の電子制御油圧システム
- 燃料消費量最大**30%低減**(303 SR) ※当社テストによる従来機比

“もっと使いやすく”を追求した独自の機能

- 現場・作業にあわせ操作性を調整できる作業機操作チューニング
- 左手1本で走行操作が可能なスティックステア
- 走行を伴う作業を効率アップさせるクルーズコントロール

整備に優れた車体レイアウト

- 機体内部に簡単にアクセスできるチルトアップ運転席(303 SR, 304 SR)
- 長い交換間隔でメンテナンス費用、休車時間を削減
- 3箇所の大きなサービスドアが日常メンテナンスをしっかりとサポート(305 SR)

あらゆる現場にフィットする充実の装備

- 安全で快適な2種類の運転席 ●キャブエアコン仕様
- カラー液晶モニター ●プッシュエンジンスタート
- ブームオフセット/アタッチメント スライドスイッチ操作
- ブレードフロート機能 ●クローラ拡幅機構(304 SR)
- 共用配管仕様 ●ショベルクレーン仕様 ●Cat油圧ブレーカ



国土交通省
第3次基準値排出ガス対策型
※ 303 SR, 304 SR



特定特殊自動車
排出ガス2014年基準適合車
※ 305 SR



国土交通省
超低騒音型建設機械
※ 305 SRキャブ仕様は低騒音型になります。

作業効率を高め、安全をサポートする超小旋回機

“もっと使いやすく”を追求した独自の機能



優れた作業性能と小回り性を実現する オフセットブーム

機体を正面に向けたまま、左右の車幅外掘削ができ、上部旋回体後端だけでなく、フロント作業機も含め小さく回れるため、狭い現場や壁際での作業を高い精度で効率よく、安全に行えます。また、オフセットブームは底面をぶつけても、シリンダを損傷しにくいオフセットシリンダを上側、リンカーを下側に配置するレイアウトを採用しています。さらに、前方、後方の接合部に鍛造部品を採用し、高い強度を持たせ、オフセットブームの耐久性を向上させています。

最大トラック 外側掘削幅	303 SR	左:80mm	右:145mm
	304 SR	左:15mm	右:215mm
	305 SR	左:140mm	右:325mm

干渉防止システム

バケットと運転席との接触を防止する干渉防止システムを装備しています。ブーム上げ操作時に干渉領域にバケットが近づくと、アームを自動制御して運転席を回避するように動くため、作業機を止めずに*、効率の良い作業が可能です。また、アームのかき込み量をモニターで3段階(バケット/平爪/ブレーカ)切替可能です。



*アームイン操作時
作業機は止まります。

ブーム角度(高さ)制限

ブームが可動する角度(高さ)を制限でき、設定以上に操作しても、ブームが自動停止し、より安全で効率的な作業が可能です。ブーム角度(高さ)の設定は、停止させたい位置で簡単にモニター設定できます。



低燃費を実現する先進のテクノロジー

環境性能と燃費効率を追求したエンジン

国土交通省第3次基準値に適合するCat C1.1Tを303 SR、304 SRに、オフロード法2014年基準値に適合するCat C1.7Tを305 SRに搭載しています。また、国土交通省超低騒音型建設機械*1の基準をクリアする静粛性を備えています。

*1 305 SR キャブ仕様は低騒音型になります。



国土交通省
超低騒音型建設機械



特定特殊自動車
排出ガス2014年基準適合車

低燃費を実現する 次世代型の電子制御油圧システム

ジョイスティックレバーの操作は全て電気信号へ変換されます。次世代型油圧システムの採用により、コントロールバルブ内のスプール動作や油圧ポンプの流量を電子制御する事で、エンジンにかかる負荷を適正化し、燃料消費量低減を図っています。

燃料消費量
303 SR: 最大 **30%低減**
(当社テストによる従来機比)

現場・作業にあわせ、作業機の操作性を調整可能 作業機操作チューニング

「もっと素早く」、「もっと繊細に」といった、様々な現場でお使いいただくオペレータの方々の思いにこたえるべく、操作性を調整する機能を搭載しました。狭い現場での吊り作業ではゆっくりとした動きに、作業量重視の現場では機敏な動きになど、作業にあわせ操作性を運転席のモニターで調整できます。操作性は、作業機速度とジョイスティックレバー応答性をそれぞれ「スロー」「ミディアム」「ファースト」の3段階に変更できます。また、「ブーム」「アーム」「バケット」「旋回」のそれぞれの動きを個別または一括で調整でき、現場環境に応じた操作フィーリングを実現します。

ブーム、アーム、バケット、旋回の動きを 3段階に調整可能



ブーム
アーム
バケット
旋回

スロー、ミディアム、
ファーストの3段階調整

VOICE /

歩行者がすぐ近くを歩くような現場、狭い現場では各作業機の作動速度をスローにして、安全作業。

作業機操作チューニング

作業機速度とジョイスティックレバー応答性を運転席のモニターで、「スロー」、「ミディアム」、「ファースト」の3段階に調整できます。

作業機速度とは

各作業機の動く速さ。ブーム、アーム、バケット各シリンダの伸縮速度、旋回モータの回転速度。

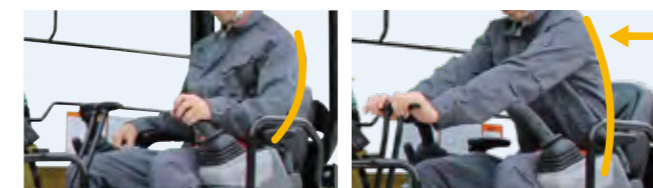
ジョイスティックレバー応答性とは

レバー操作の感度。レバー操作をしてから、各作業機(ブーム、アーム、バケット、旋回)が動き出すまでの反応時間。

作業機レバーの握り替えが要らないスティックステア ボタン一つで、左手作業機レバーが走行レバーへ早変わり

左ジョイスティックレバー1本の操作で走行(前後進、左右操向)が可能。従来の走行レバー操作のように前かがみになる必要がなく、シートにもたれた楽な姿勢のまま、左手1本で走行操作できます。現場間移動、ブレード整地作業などで、オペレータの疲労が軽減されます。従来の走行レバーも装備し、状況に応じて使い分けできます。

ジョイスティック1本で走行可能 シートにもたれた楽な姿勢で移動ができます



スティックステア走行時

従来の走行レバー走行時

走行と作業機の操作において、体勢を変える必要がなく、常にシートへ背中が密着したまま作業ができるので疲労軽減につながります。

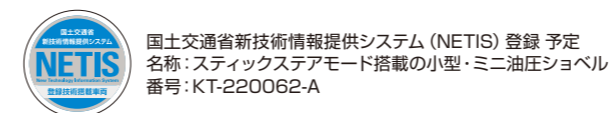
走行を維持するクルーズコントロール 走行状態をボタン一つでキープ

レバー操作なしで直進走行できるクルーズコントロール。スティックステアモード走行時に、左ジョイスティックレバー前側のボタンを押すとその時の走行状態を維持し、操作レバーを保持しなくてもそのまま走行できます。右手の操作(ブレード、ワークツールなど)に集中でき、作業効率アップに貢献します。

レバー操作なしで走行状態を維持 右手の操作に集中できます



クルーズコントロール
切替ボタン



整備に優れた車体レイアウト – メンテナンスの手間と時間を軽減

機体内部に簡単にアクセスできる チルトアップ運転席 (303 SR、304 SR)

車両前方下側のフェンダカバーを取外し、取付ボルトを2本外すことにより短時間で、またダンパのサポートで一人でも楽に運転席をチルトアップすることができます。

従来機ではアクセスが難しかった旋回モータなどの各種コンポーネントにアクセスしやすく、機体内部の点検、整備が簡単に行えます。

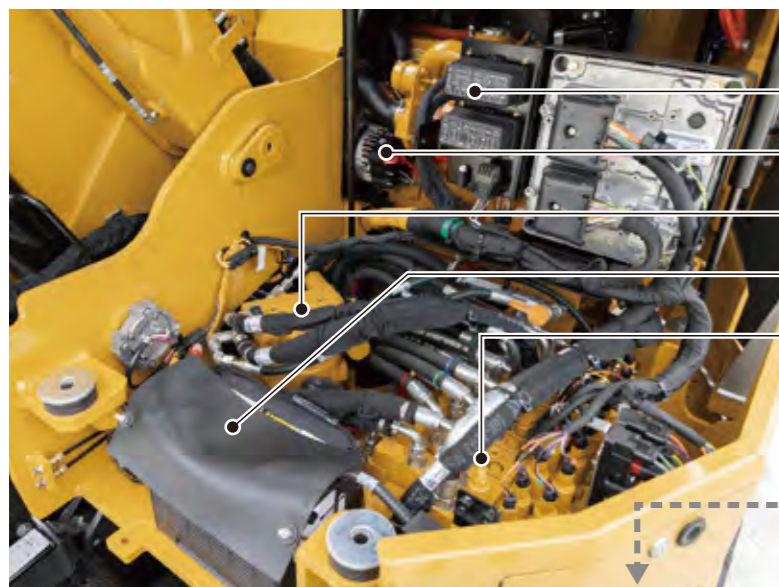
長い交換間隔でメンテナンス費用、 休車時間を削減

500 時間	● エンジンオイル交換	● エンジンオイルフィルタ交換
	● 燃料フィルタ交換	● ファイナルドライブオイル初期交換
1,000 時間	● ファイナルドライブオイル交換 (303 SR、304 SR)	
1,500 時間	● 密閉式クランクケースブリーザフィルタ交換 (305 SR)	
2,000 時間	● 作動油リターンフィルタ交換	● ファイナルドライブオイル交換 (305 SR)
3,000 時間	● 作動油交換 (303 SR、304 SR)	
6,000 時間	● 作動油交換 (305 SR)	
12,000 時間	● 冷却水	



VOICE
 アクセス性が良く、日常点検、整備が簡単だね。
 運転席をチルトアップすれば、本格整備もできるね。

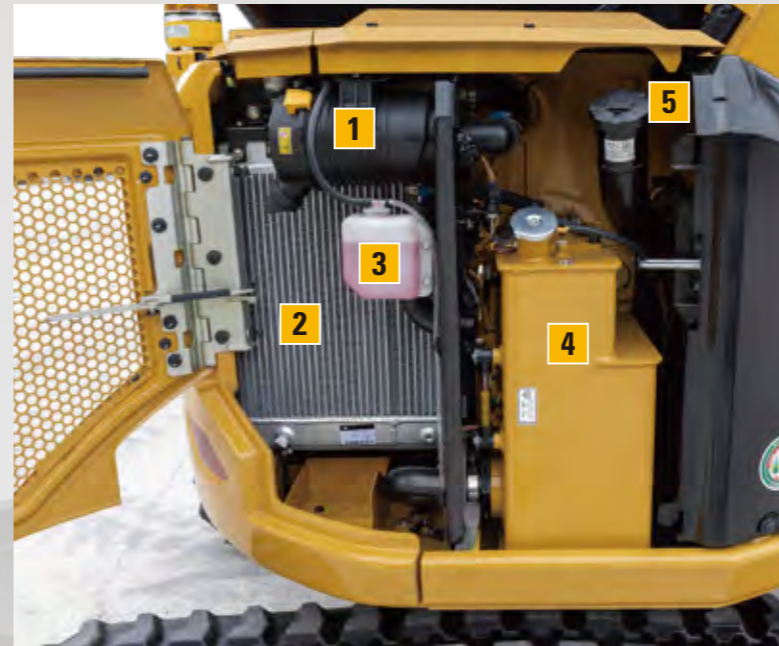
運転席をチルトアップしてアクセスできる各種コンポーネント



- ヒューズボックス
- オルタネータ
- 旋回モータ
- メンテナンスフリーバッテリー
- コントロールバルブ
- ディスコネクトスイッチ



右側サービスドア



1 ダブルエレメント方式エアクリーナ



セカンダリエレメントが装着されているので、エアクリーナ清掃時の異物混入を防ぎます。目詰まりが一目でわかるインジケータ付き。

2 冷却系統

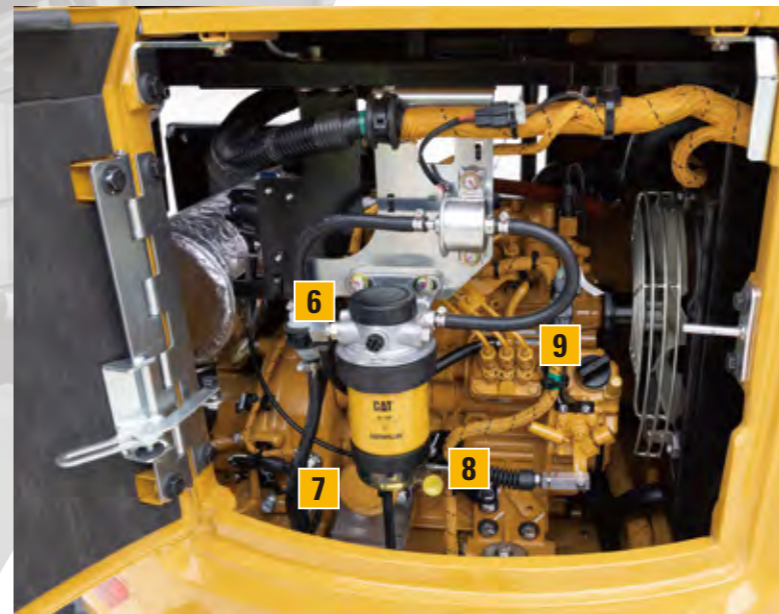
ラジエータ(左)とオイルクーラ(右)が左右に並ぶ方式を採用しており、優れた冷却性能と清掃性を確保します。

3 冷却水リザーバタンク

- 4 作動油タンク 303 SR、304 SR 48L(全量)
305 SR 75L(全量)

- 5 燃料給油口 写真は303 SR、304 SR用です。
305 SRは車両左側の運転席後方にあります。

エンジンサービスドア



6 高性能燃料フィルタ

燃料に混入した水やゴミを除去し、燃料系トラブルからエンジンを守るウォーターセパレーター体型の燃料フィルタです。

7 エンジンオイルフィルタ

コンパクトで交換が簡単なエンジンオイルフィルタ。オイル受け皿付きなので、交換作業後の清掃も簡単。

8 エンジンオイルレベルゲージ

9 エンジンオイル給油口

305 SRは、3箇所の大きなサービスドアが 日常メンテナンスをしっかりサポート

車両右側のサービスドア、後方のエンジンサービスドアが大きく横開きし、各種コンポーネント、サービスポイントに簡単にアクセスでき、日常点検・整備などメンテナンスを容易にします。

※ 305 SRの運転席はチルトアップしません。



あらゆる現場にフィットする充実の装備

安全で快適な2種類の運転席

転倒時運転者保護構造: TOPS (Tip-Over Protective Structure) 規格に適合したキャノピ、キャブの2種類から運転席をお選びいただけます。キャブにはエアコンが搭載され、各種デバイスの充電ができるUSBポート (Type-A) を装備しています。

充実の装備で
安全で快適な作業をサポート

※ 305 S Rのキャブは転倒時運転者保護構造: ROPS (Roll-Over Protective Structure) 規格に適合しています。

TOPSキャノピ



トップガード

TOPSキャブ



スライド式フロントガラス

■ トップ&フロントガード

安全性と視認性を両立させた格子タイプのトップガードを標準装備しています。(OPG トップガード レベルI 適合)
303 SR、304 SRのキャノピには、格子タイプのフロントフルガードをオプションで設定しています。

■ スライド式フロントガラス

フロント下面ガラスは、短時間で安全に開閉できるスライド式を採用。取り外しの手間が掛からず脱着時のガラスの破損やケガを防ぎます。フロントガラスを全開にする際は、上面ガラスと一体で格納できます。

■ エアコン

風量、温度の調整は、コンソールのジョグダイヤルを操作して、モニターでできます。(305 SRキャブ仕様はオートエアコン)

※ 305 SRキャブ仕様は国土交通省低騒音型建設機械になります。

VOICE /



キャブ仕様は、エアコン付きで
年中快適に作業できるね。

■ 見やすく使いやすい カラー液晶モニター

車両の状態、各種設定を一目で把握できるカラー液晶モニターを搭載。モニター下部の操作ボタンスイッチで各種設定が可能です。



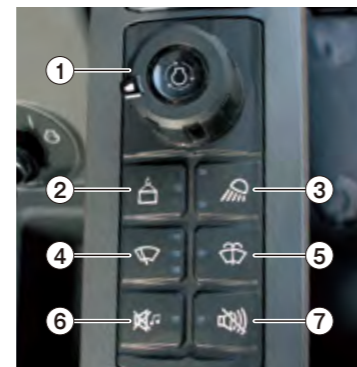
警告表示

燃料&水温ゲージ

液晶画面

操作ボタン

■ 操作パネル



- ① エンジンアクセルダイヤル
- ② ショベルクレーン*
- ③ ライト*
- ④ ワイパ*
- ⑤ ウォッシャー液*
- ⑥ サウンド消音*
- ⑦ 走行アラーム消音*

* 装着の場合

■ コントロールパターンクイックチェンジャー

操作パターンの切替えがモニターで可能。運転席から降りることなく、簡単に変更できます。4way チェンジャーを標準装備し、2way チェンジャーをオプションで準備しています。

■ パスコードスタート

モニターへのパスコード入力でのエンジン始動。高いセキュリティ性を確保し、機械の盗難を予防します。

運転席内装備

■ Bluetoothキーで 簡単エンジンスタート (オプション)

Bluetoothキーにより、プッシュエンジンスタートが可能で、簡単にエンジンをかけられます。また、機械の盗難を予防する専用キーにより、高いセキュリティ性を確保しています。



■ 左親指でブームオフセットを 楽々操作

左ジョイスティックレバー上のスライドスイッチで、ブームオフセットの操作ができます。スライド量に応じて、ブームオフセットの作動速度を調整ができ、スムーズで安全な作業を実現します。従来の足ペダルに比べ、微操作性に優れ、疲労軽減にもつながります。



■ アームレスト



最適な運転姿勢を確保できるよう、高さ調整可能です。

■ 折り畳み式走行ペダル(305 SR)



足元スペースが確保できるよう、走行ペダルを操作しない時は折り畳めます。

■ 巻き込み式シートベルト



車外から装着を識別しやすいオレンジ色を採用。

■ USBポート (Type-A) (キャブ仕様のみ)



携帯電話など各種デバイスの充電ができます。

生産性の向上を実現

■ 整地作業が簡単にできる ブレードフロート(浮き)機能

ブレードにフロート(浮き)機能が搭載されており、ブレードの自重を利用した整地作業が、ブレードレバーをフロートポジションに入れるだけで簡単に行えます。



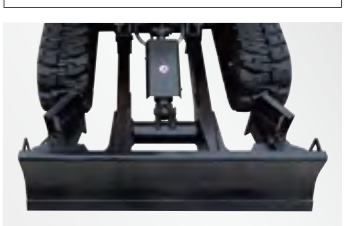
■ 進入性と安定性を両立するクローラ幅機構 (304 SR)

クローラ幅を変更でき、狭い現場への進入性と作業時の安定性を両立しました。クローラの幅・収縮は、誤操作防止のため、左コンソールのスイッチとブレードレバーによる両手操作となっており、ブレードの幅・収縮は、固定ピンの抜き差しと折りたたみ部の開閉で簡単に幅の調整ができます。

クローラ幅収縮で狭い現場に進入可能、
幅で安定性も両立



ブレード収縮



高い耐久性を発揮

■ 交換が容易なボルトオンカティングエッジ付ブレード (303 SR、305 SR)

反転して使用可能なボルトオンタイプのカティングエッジ付のブレードを標準装備しており、高い耐久性を実現しています。さらに、摩耗時の交換作業が容易で、交換時の休車時間が短く、稼働率アップに貢献します。



■ 衝撃に強い頑丈なフェンダ

ぶ厚く頑丈なフェンダを採用したことで、下からの突き上げや横からのぶつかりに対し、変形しにくく、高い耐久性を確保しています。



あらゆる現場にフィットする充実の装備

様々な仕様をラインナップ 幅広い用途にお使いいただけます

■ 右親指で油圧アタッチメントを 楽々操作

右ジョイスティックレバー上のスライドスイッチで、油圧アタッチメントの操作ができます。スライド量に応じて、アタッチメントに供給する作動油の流量を調整でき、スムーズで安全なアタッチメント作業を実現します。従来の足ペダルに比べ、長時間の操作でも疲れにくく、微操作性にも優れています。



■ 油圧アタッチメントの操作を楽にするコンティニュアスフロー

コンティニュアスフローは、一定流量の作動油をアタッチメントに流し続ける機能です。連続でアタッチメントを動作させることができ、快適に作業が行えます。

■ モニタで供給流量を調整

アタッチメントに供給する作動油の流量をモニタ上で調整できます。供給流量は、10%~100%の範囲内で、10%単位で変更可能です。使用するアタッチメントに合わせて最適な供給流量を選択できますので、アタッチメントの負荷軽減や、燃費の低減に貢献します。

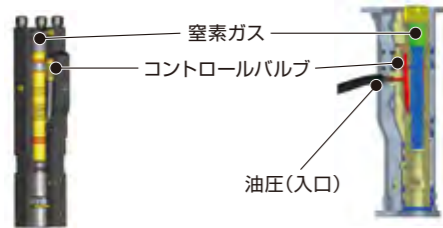


■ Cat® ミニ油圧ショベルと抜群の相性を誇るCat油圧ブレーカ

【Cat油圧ブレーカの主な特長】

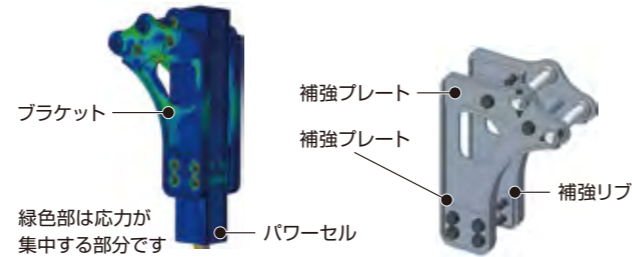
① 強い打撃力

油圧・窒素ガス併用駆動方式を採用し、強い打撃力を実現しています。大径ピストンの採用とストロークを長くすることにより、打撃力を一層パワフルにしています。基礎工事や解体工事などの現場で、コンクリートの小割など、大きな破砕力が求められる作業においてもしっかりと働きます。



② 高い耐久性

油圧ブレーカ本体(パワーセル)を覆うブラケットに発生する応力を解析。ベースマシンへの取付け箇所など応力が集中する部分には補強プレートや補強リブを追加し、過酷な現場に対応する耐久性を追求しています。



③ 抜群のメンテナンス性

ノンアキュムレータ構造の採用により、部品点数を削減し、メンテナンスの容易化を実現。2種類のチゼルに加え、メンテナンスキットを標準装備。摩耗時には回転させることで上部/下部ブッシュの長寿命化を実現。

《標準装備》

- ブレーカ本体
- チゼル(コーンタイプ/クロスカットタイプ)
- 窒素ガス充填キット
- 工具キット
- グリス
- 予備部品(シール、アイボルト)



④ 豊富なラインナップ

国内で主流のサイドマウント式に加え、油圧ショベル本体からの押し付け力を最大限に生かすことが出来るトップマウント式もラインナップ。
B4SM、B4:303 SR、304 SR B6SM、B6:305 SR

サイドマウント式

トップマウント式



ショベルクレーン仕様

日本クレーン協会(JCA)規格に適合し、過負荷警報装置などの安全装備を搭載。モニタには0.01t単位で荷重が表示されます。また、吊り走行モードを装備しています。

■ ショベルクレーン安全装備

- 過負荷警報装置
実荷重が定格荷重を超えないよう、2段階の警告音と警告メッセージでオペレータに注意を促します。
- 吊り走行モード
安全に荷を吊って走行できるよう、走行時には、定格荷重を自動的に約1/2に切り替えます。
- ブーム落下防止弁 ● アーム落下防止弁
油圧ホースの破損など万一の油圧低下の際に各作業装置の急激な降下を防止します。
- 水準器
- 回転灯
- ラッチ式ショベルクレーンフック

フックの出し入れがワンタッチで簡単に行えるラッチ格納式を採用しています。



ラッチ式クレーンフックは出し入れが楽だし、ピン式のようにピンを紛失する心配もないね。

- ※ 吊り作業時はオフセットロックをボルトで固定し、オフセットしない状態で作業を行ってください。
- ※ 304 SRはクローラを拡幅した状態で吊り作業を行ってください。

最大定格荷重 **0.9t** (303 SR) **0.99t** (304 SR, 305 SR)

■ 定格荷重

303 SR (最大定格荷重: 0.9t)

作業半径 (m)	定格荷重 (t) [定置]	定格荷重 (t) [吊り荷走行]
≤1.6	0.90	0.45
2.0	0.66	0.33
2.5	0.45	0.23
2.6	0.42	0.21
3.0	0.32	—
3.5	0.26	—
3.7	0.24	—

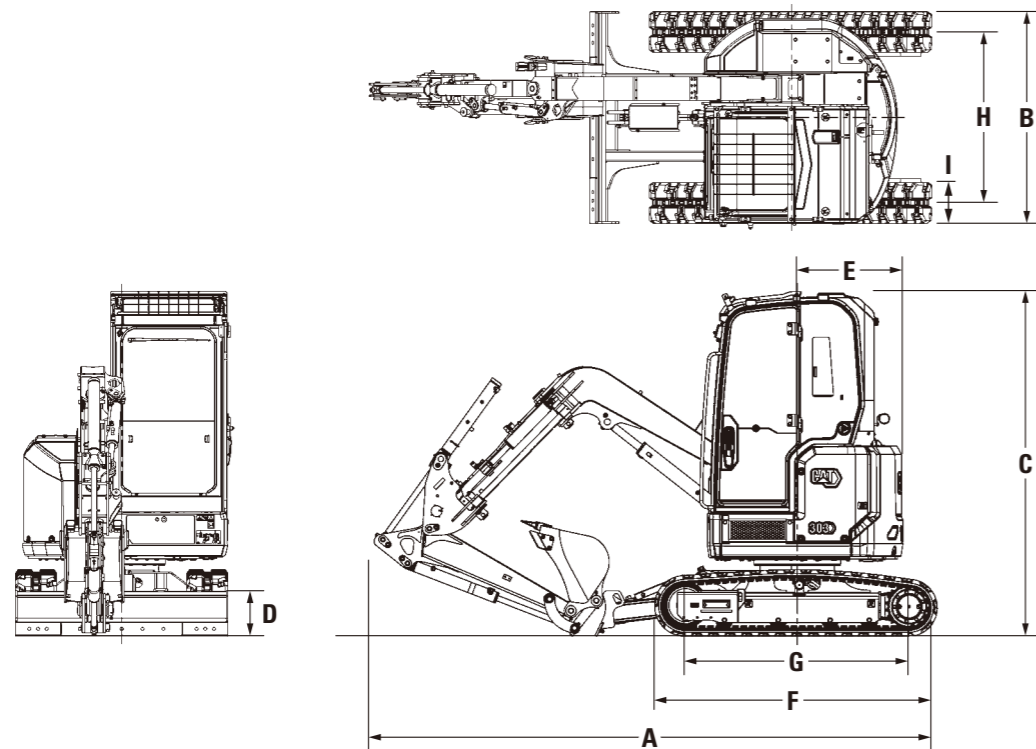
304 SR (最大定格荷重: 0.99t)

作業半径 (m)	定格荷重 (t) [定置]	定格荷重 (t) [吊り荷走行]
≤2.2	0.99	0.49
2.5	0.74	0.37
2.94	0.56	0.28
3.0	0.54	—
3.5	0.42	—
4.0	0.34	—
4.2	0.33	—

305 SR (最大定格荷重: 0.99t)

作業半径 (m)	定格荷重 (t) [定置]	定格荷重 (t) [吊り荷走行]
≤2.9	0.99	0.49
3.0	0.96	0.48
3.45	0.76	0.38
3.5	0.75	—
4.0	0.60	—
4.5	0.51	—
4.93	0.46	—

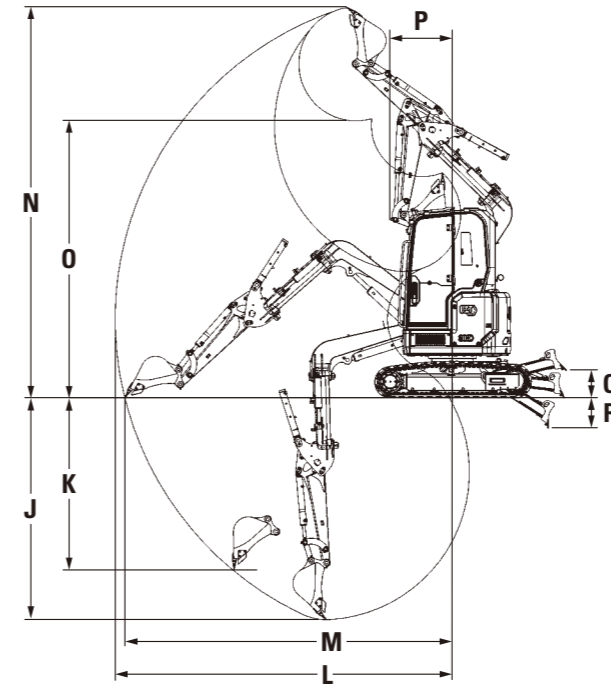
外形図



主要諸元

	303 SR		304 SR		305 SR		
	キャノピ	キャブ	キャノピ	キャブ	キャノピ	キャブ	
機械質量	kg	2,990 (3,105)	3,195 (3,310)	3,700 (3,830)	3,800 (3,935)	5,315 (5,445)	5,420 (5,550)
機体質量	kg	2,195 (2,305)	2,400 (2,510)	2,685 (2,815)	2,785 (2,920)	3,915 (4,045)	4,020 (4,150)
標準バケット容量	m³	0.09		0.11		0.22	
標準バケット幅 (サイドカッタ含む)	mm	500		600		680	
掘削力	アーム	18.2		18.8		27.9	
	バケット	27.0		31.2		43.3	
寸法	A 全長 (輸送時)	4,130		4,640		5,220	
	B 全幅 (輸送時)	1,550		1,470		1,980	
	C 全高 (輸送時)	2,520		2,570		2,580	2,560
	D 最低地上高	310		210		340	
	E 後端旋回半径	775	910	845	910	990	1,130
	F クローラ全長	2,070		2,220		2,590	
	B クローラ全幅	1,550		1,470 / 1,900 [収縮時 / 拡幅時]		1,980	
	G タンブラ中心距離	1,640		1,760		2,065	
	H クローラ中心距離	1,250		1,170 / 1,600 [収縮時 / 拡幅時]		1,580	
	旋回速度	min⁻¹	9.0		9.0		9.0
走行速度 高速 / 低速	km/h	4.5 / 2.6		4.5 / 2.6		5.0 / 2.8	
登坂能力	度	30		30		30	
足回り	I シュー幅	300		300		400	
	接地圧	kPa	28.0 (29.0)	29.9 (30.9)	32.1 (33.2)	33.0 (34.1)	29.4 (30.1)
エンジン	名称	Cat C1.1T		Cat C1.1T		Cat C1.7T	
	総行程容積	L		1.1		1.7	
	定格出力 / 回転数	kW / min⁻¹		17.6 / 2,400		33.6 / 2,400	
油圧機器	ポンプ形式	可変容量ピストン式		可変容量ピストン式		可変容量ピストン式	
	リリーフバルブ設定圧	Mpa		24.5		26.5	
	燃料タンク	L		45		63	
容量	作動油 (全量)	L		48		75	
	エンジンオイル	L		4		6	
	冷却水	L		4		10	

作業範囲 (標準バケット装着時)

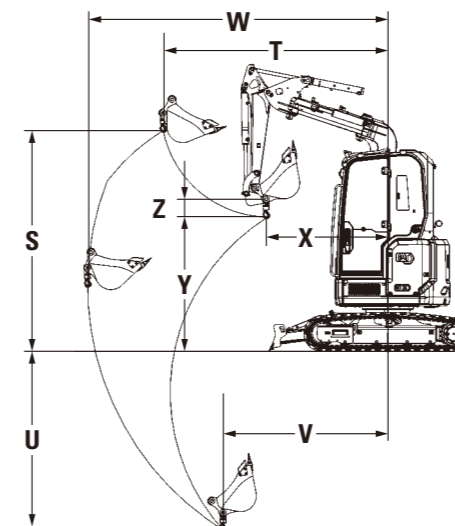


		304 SR
作業範囲	J 最大掘削深さ	mm 3,170
	K 最大垂直掘削深さ	mm 2,540
	L 最大掘削半径	mm 4,930
	M 床面最大掘削半径	mm 4,800
	N 最大掘削高さ	mm 5,700
	O 最大ダンプ高さ	mm 4,200
	P フロント最小旋回半径 (右オフセット最大時)	mm 660
	最大オフセット量 左	mm 865
	最大オフセット量 右	mm 660
	最大トラック外側掘削幅 左	mm 15
ブレード	最大トラック外側掘削幅 右	mm 215
	幅 [収縮時 / 拡幅時]	mm 1,470 / 1,900
	高さ	mm 350
	Q 最大上昇量	mm 395
	R 最大下降量	mm 530

		303 SR
作業範囲	J 最大掘削深さ	mm 2,930
	K 最大垂直掘削深さ	mm 2,240
	L 最大掘削半径	mm 4,450
	M 床面最大掘削半径	mm 4,330
	N 最大掘削高さ	mm 5,160
	O 最大ダンプ高さ	mm 3,660
	P フロント最小旋回半径 (右オフセット最大時)	mm 720
	最大オフセット量 左	mm 805
	最大オフセット量 右	mm 470
	最大トラック外側掘削幅 左	mm 80
ブレード	最大トラック外側掘削幅 右	mm 145
	幅	mm 1,550
	高さ	mm 325
	Q 最大上昇量	mm 360
	R 最大下降量	mm 400

		305 SR
作業範囲	J 最大掘削深さ	mm 4,000
	K 最大垂直掘削深さ	mm 2,780
	L 最大掘削半径	mm 5,770
	M 床面最大掘削半径	mm 5,660
	N 最大掘削高さ	mm 6,400
	O 最大ダンプ高さ	mm 4,670
	P フロント最小旋回半径 (右オフセット最大時)	mm 870
	最大オフセット量 左	mm 950
	最大オフセット量 右	mm 815
	最大トラック外側掘削幅 左	mm 140
ブレード	最大トラック外側掘削幅 右	mm 325
	幅	mm 1,980
	高さ	mm 415
	Q 最大上昇量	mm 380
	R 最大下降量	mm 490

作業範囲 (ショベルクレーン仕様)



		303 SR	304 SR	305 SR
S 最大地上揚程	mm	2,750	3,090	3,610
T 最大地上揚程時作業半径	mm	2,800	3,150	3,040
U 最大地下揚程	mm	2,230	2,570	3,210
V 最大地下揚程時作業半径	mm	2,055	2,320	2,650
W 最大作業半径	mm	3,740	4,210	4,930
X 最小作業半径	mm	1,515	1,730	2,170
Y 最小作業半径時地上揚程	mm	1,660	1,910	1,630
Z フック長さ	mm	220	220	220

	303 SR					
	キャノビ仕様	キャノビ配管仕様	キャノビショベルクレーン仕様	キャブ仕様	キャブ配管仕様	キャブショベルクレーン仕様
アーム	1,200mm 標準アーム	●	●	●	●	●
バケット	標準バケットリンケージ	●	●	-	●	●
リンケージ	ショベルクレーン用バケットリンケージ (ラッチ式フック付)	-	-	●	-	●
バケット	0.055m ³ (320mm幅 3本ツース)	○	○	-	○	-
	0.065m ³ (400mm幅 3本ツース)	○	○	-	○	-
	0.09m ³ (500mm幅 3本ツース)	●	●	●	●	●
足回り	300mmラバーベルト	◎	◎	◎	◎	◎
	300mmダブルグロースシュー	◎	◎	◎	◎	◎
運転席	キャノビ	●	●	●	-	-
	キャブ (エアコン付)	-	-	-	●	●
モニタ	カラー液晶モニタ	●	●	●	-	-
	カラー液晶モニタ (リアカメラ対応)	○*2	○*2	○*2	●	●
エンジンスタート	バスコードエンジンスタート (標準キー付)	●	●	●	●	●
	キーエンジンスタート (Bluetoothキー付)	○	○	○	○	○
	プッシュエンジンスタート (Bluetoothキー付)	○	○	○	○	○
シートベルト	51mm 幅巻込み式シートベルト	●	●	●	●	●
	76mm 幅巻込み式シートベルト (装着警告機能付)	○	○	○	○	○
ライト	ブームライト (LED)	●	●	●	●	●
	ブームライト (ハロゲン)	○	○	○	○	○
	運転席フロントライト (LED)	○	○	○	○	○
	運転席フロント&リアライト (LED) *1	○	○	○	○	○
	リアライトカバー (キャブ) *1	-	-	-	○	○
共用配管	スライド右親指スイッチ操作	-	●	○	-	○
その他	2Wayコントロールパターンクイックチェンジャ	○	○	○	○	○
	4Wayコントロールパターンクイックチェンジャ	●	●	●	●	●
	リアカメラ	○	○	○	○	○
	AM/FMラジオ (Bluetooth、AUX)	-	-	-	○	○
	プロダクトリンク PL243	●	●	●	●	●
	ディスコネクトスイッチ	●	●	●	●	●
	走行アラーム	○	○	○	○	○
	フロントフルガード (格子)	○	○	○	-	-
	トップガード (OPG トップガード レベルI 適合)	●	●	●	●	●
	エコドレイン	●	●	●	●	●

*1 同時装着不可 *2 リアカメラ選択時必須

	304 SR			305 SR		
	キャノビ仕様	キャブ仕様	ショベルクレーン仕様	キャノビ仕様	キャブ仕様	ショベルクレーン仕様
アーム	1,315mm 強化型標準アーム	●	●	●	-	-
	1,620mm 強化型標準アーム	-	-	-	●	●
バケット	標準バケットリンケージ	●	●	-	●	●
リンケージ	ショベルクレーン用バケットリンケージ (ラッチ式フック付)	-	-	●	-	●
バケット	0.055m ³ (320mm幅 3本ツース)	○	○	-	-	-
	0.065m ³ (400mm幅 3本ツース)	○	○	-	-	-
	0.07m ³ (400mm幅 3本ツース)	-	-	-	○	○
	0.09m ³ (500mm幅 4本ツース)	○	○	-	-	-
	0.11m ³ (600mm幅 4本ツース)	●	●	●	-	-
	0.14m ³ (500mm幅 3本ツース)	-	-	-	○	○
足回り	0.22m ³ (680mm幅 4本ツース)	-	-	-	●	●
	300mmラバーベルト 拡幅機構付	◎	◎	◎	-	-
	300mmダブルグロースシュー 拡幅機構付	◎	◎	◎	-	-
	400mmラバーベルト	-	-	-	◎	◎
運転席	400mmトリプルグロースシュー	-	-	-	◎	◎
	キャノビ	●	-	●	●	-
モニタ	キャブ (エアコン付)	-	●	○	-	○
	カラー液晶モニタ	●	-	●	●	-
エンジンスタート	カラー液晶モニタ (リアカメラ対応)	○*2	●	○*2	-	○*2*3
	バスコードエンジンスタート (標準キー付)	●	●	●	●	●
	キーエンジンスタート (Bluetoothキー付)	○	○	○	○	○
シートベルト	プッシュエンジンスタート (Bluetoothキー付)	○	○	○	○	○
	51mm 幅巻込み式シートベルト	●	●	●	●	●
ライト	76mm 幅巻込み式シートベルト (装着警告機能付)	○	○	○	○	○
	ブームライト (LED)	●	●	●	●	●
	ブームライト (ハロゲン)	○	○	○	○	○
	運転席フロントライト (LED)	○	○	○	●	●
	運転席フロント&リアライト (LED) *1	○	○	○	-	-
共用配管	運転席リアライト (LED)	-	-	-	○	○
	リアライトカバー (キャブ) *1	-	○	○	-	-
	スライド右親指スイッチ操作	○	○	○	○	○
	その他	増量カウンタウエイト (追加型 100kg)	●	●	●	-
その他	2Wayコントロールパターンクイックチェンジャ	○	○	○	○	○
	4Wayコントロールパターンクイックチェンジャ	●	●	●	●	●
	リアカメラ	○	○	○	-	○
	AM/FMラジオ (Bluetooth、AUX)	-	○	○*3	-	○*3
	プロダクトリンク PL243	●	●	●	●	●
	ディスコネクトスイッチ	●	●	●	●	●
	走行アラーム	○	○	○	○	○
	フロントフルガード (格子)	○	-	○*4	-	-
	トップガード (OPG トップガード レベルI 適合)	●	●	●	●	●
	エコドレイン	●	●	●	-	-

*1 同時装着不可 *2 リアカメラ選択時必須 *3 キャブ選択時 *4 キャノビ選択時

主な標準装備品

- 干渉防止システム
- アームかき込み量制限
- ブーム角度 (高さ) 制限
- 作業機速度調整
- ジョイスティックレバー応答性調整
- スティックステア
- クルーズコントロール
- パワーオンデマンド
- オートアイドルリングストップ
- オートアイドル (自動デセル)
- 走行自動2速
- ポルトオンカティングエッジ付ブレード (303 SR, 305 SR)
- ブレードフロート機能
- クローラ拡幅機構 (304 SR)
- 増量カウンタウエイト (追加型100kg) (304 SR)
- チルトアップ運転席 (303 SR, 304 SR)
- ブームオフセット (スライド左親指スイッチ操作)
- 油圧ロックレバー
- ニュートラルエンジンスタート
- カラー液晶モニタ
- エンジンアクセルダイヤル
- バスコードエンジンスタート (標準キー付)
- ビニールシート
- 51mm幅巻込み式シートベルト
- 高さ調整付アームレスト
- 折り畳み式走行ペダル (305 SR)
- 12V電源ソケット
- メンテナンスフリーバッテリー
- プロダクトリンクPL243
- ディスコネクトスイッチ
- 残光機能付ブームライト (LED)
- 残光機能付運転席フロントライト (LED) (305 SR)
- 4Wayコントロールパターンクイックチェンジャ (モニタ切替)
- エンジンオイル受け皿
- インジケータ付ダブルエレメントエアクリーナ
- 高性能燃料フィルタ (ウォータセパレーター体型)
- アクュムレータ
- エコドレイン (303 SR, 304 SR)
- ブームシリンダガード
- トップガード (OPG トップガード レベルI 適合)
- グリスガンホルダ
- 工具一式

主なオプション装備品 仕様による装着可否はパッケージ表でご確認下さい。

- カラー液晶モニタ (リアカメラ対応)
- キーエンジンスタート (Bluetoothキー付)
- プッシュエンジンスタート (Bluetoothキー付)
- 76mm幅巻込み式シートベルト (装着警告機能付)
- 残光機能付ブームライト (ハロゲン) (303 SR, 304 SR)
- 残光機能付運転席フロントライト (LED) (303 SR, 304 SR)
- 残光機能付運転席フロント&リアライト (LED) (303 SR, 304 SR)
- 残光機能付ブーム&運転席フロントライト (ハロゲン) (305 SR)
- 残光機能付運転席リアライト (LED) (305 SR)
- 2Wayコントロールパターンクイックチェンジャ (モニタ切替)
- リアカメラ
- AM / FMラジオ (Bluetooth、AUX)
- 走行アラーム
- フロントフルガード (格子) (303 SR, 304 SR キャノビ)
- 共用配管 (スライド右親指スイッチ操作) コンティニューアスフロー & 流量調整機能付
- 過負荷警報装置
- 吊り走行モード
- ブーム落下防止弁
- アーム落下防止弁
- 水準器
- 回転灯
- ラッチ式ショベルクレーンフック

Cat製品、ディーラサービス、業種別ソリューションの詳細については、www.cat.comをご覧ください。

AJHQ8481-01
(日本)

© 2023 Caterpillar. 無断転載を禁じます。

VisionLinkは、Trimble Navigation Limitedの商標であり、米国およびその他の国で登録されています。

記述の内容と仕様は、予告なしに変更されることがあります。写真の主要なマシンには、追加の機器が含まれている場合があります。使用可能なオプションについては、Catディーラーにお問い合わせください。

CAT, CATERPILLAR, LET'S DO THE WORK, それぞれのロゴ, "Caterpillar Corporate Yellow", "Power Edge" と Cat "Modern Hex" トレードドレス、およびここで使用される企業と製品のアイデンティティは、キャタピラーの商標であり、許可なく使用することはできません。
www.cat.com www.caterpillar.com

労働安全衛生法に基づき機体質量3トン未満の建設機械の運転には事業者が実施する「小型車両系建設機械運転技能特別教育」の修了が必要です。
労働安全衛生法に基づき機体質量3トン以上の「車両系建設機械(整地・運搬・積込・掘削用)および(解体用)の運転」には登録教習機関の行う「技能講習」を受講し修了証の取得が必要です。

