

日本カタピラー
階上・地下解体工事の専用機
新型ショートリーチ「Anatra」新発売
～1クラス大きなアタッチメントが装着可能～

Catブランドの建設機械・ディーゼルエンジン等の販売・サービスを手掛ける日本カタピラー合同会社（本社：東京都中野区、代表職務執行者 社長・CEO：本田博人）は、尼崎重機（株）と共同で、階上・地下解体工事の専用機「Anatra」を開発し、2018年6月1日より受注を開始しました。

「Anatra」は、ベースとなるCat 315FL（0.5m³クラスの後方小旋回型 油圧ショベル）に通常装着するアタッチメントより1クラス大きい2,600kg（0.8m³クラス）のアタッチメントが装着可能です。ショートリーチ専用機のため軽く、作業スピードが向上し、燃費も向上します。また、ブーム・アームの稼動角度が大きく、階上・地下解体で必須となる手元作業や階下に降りる動作の際に不安なく作業することができます。

■新型ショートリーチ専用機「Anatra」の特徴

アームの接触リスク低減

アームやシリンダーの出っ張りを無くし、梁などに接触するリスクを大きく低減しました

配管の破損リスク低減

配管を集中させることで、オペレータの死角部分を少なくし、配管の破損リスクを低減しました

バケットシリンダーをガード
専用の大型ガードでバケットシリンダーを守ります

稼動角度を改善

専用バケットリンケージを採用し、アタッチメントの稼動角度を改善しました

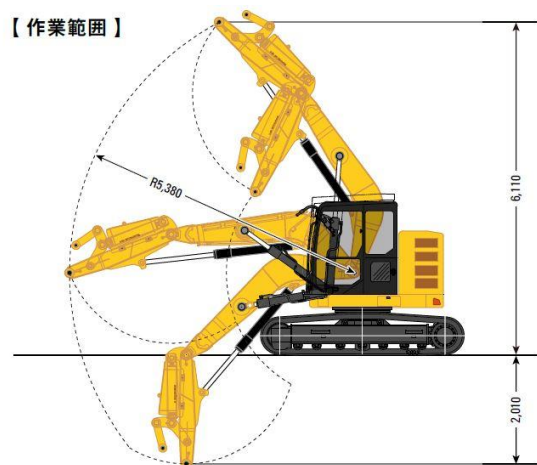
1クラス大きなアタッチメント

20tクラス油圧ショベルのアタッチメントが装着可能です



2018年6月1日
日本カタピラーPR事務局
No.2018-9

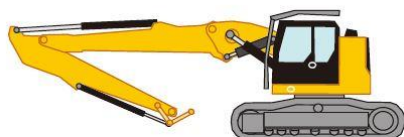
■ 「Anatra」 寸法図



ベースマシン：315FL デラックス解体仕様	
機械質量	12,000kg
機械総質量 (アタッチメント重量含む)	16,700kg
装着可能バケット	0.8m ³ ~1.0m ³
最大作業高さ	6,110mm
最低作業深さ	-2,010mm
最大作業半径	5,380mm

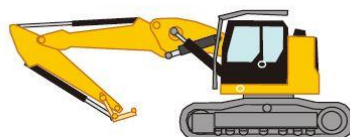
■ 汎用性を求める方は「Probo」シリーズ

ショートリーチ専用の「Anatra」のほかに、階上・地下解体だけではなくブーム・アームを切り替えることによりさまざまな解体作業に1台でマルチ対応が可能な「Probo」シリーズもご用意しています。お客様の用途に合わせてお選びいただけます。



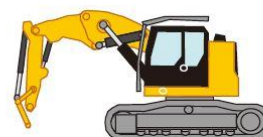
L-PROBO (ハイリーチ同等)

超ロング解体機に近い作業範囲を確保するとともにバケット作業も可能としました



M-PROBO (2ピースブーム同等)

2ピースブーム同等の作業が可能。現場での高い汎用性が向上します



S-PROBO (ショートタイプ)

ひとクラス上のアタッチメントが装着可能。太い梁も一気に作業がすみ、階上解体や地下解体での工期短縮を可能にします

日本カタピラー合同会社概要

本社 : 〒164-0012 東京都中野区本町1-32-2 ハーモニータワー
 設立 : 1966年3月 (2017年4月 日本カタピラー合同会社発足)
 代表者 : 代表職務執行者 社長・CEO 本田博人
 従業員数 : 2,530名 (2017年10月現在)
 英文社名 : Nippon Caterpillar LLC
 事業内容 : 建設機械及びディーゼルエンジン等の販売、サービス、レンタル
 URL : <https://www.nipponcat.co.jp/>