

325F L

油圧ショベル



※写真は海外仕様機でオプション品を含みます

	標準仕様(あかり仕様)		トンネル仕様	
	標準仕様/ショベルクレーン配管仕様	解体仕様	MMフロントショベルクレーン仕様	ショートリーチ仕様
運転質量	25,260kg	25,440kg	26,300kg	26,600kg
バケット容量	0.8m ³	0.8m ³ (強化型)	0.8m ³ (トンネル用)	0.9m ³ (トンネル用)
エンジン出力	122kW			



価値ある信頼、
想いはひとつ

日本キャタピラー CAT



厳しい現場環境に打ち勝つ 油圧ショベル 【5つのコンセプト】

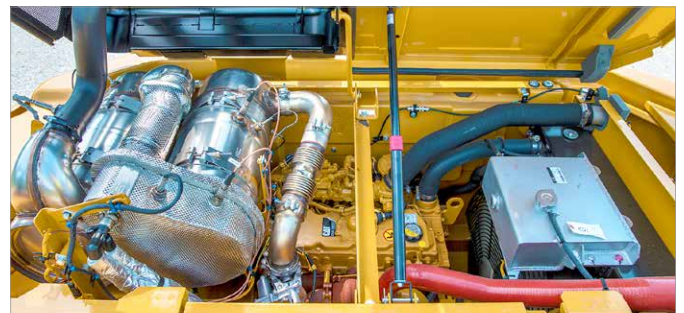


生産能力の継承、省エネの実現

省燃費・生産性両立 環境基準もクリア

省エネ・生産性

- 325FLには実績あるC4.4 ACERT™ エンジンにツインターボを搭載
尿素SCRを採用。高い規制基準の特定特殊自動車排出ガス2014年基準をクリアしています
- 可変スピードファン採用により消費馬力の低減を実現しました
- 新型コントロールバルブ採用により圧力損を低減しました
- 高い生産能力は継承しつつ新たなシステム導入により省燃費10%以上低減(前シリーズ321DL比較)を実現しました



エンジンルーム内(尿素SCRシステム・DPFなど)

環境性能

- 尿素SCRを採用。尿素は燃料満タン補充2回程度に対して1度の補充(19ℓ)と低コストを実現しております
- DPFによる煤の除去を同時採用し高い環境性を確保。バックプレッシャーバルブ方式を採用しDPFフィルタはメンテナンスフリーを実現しました

オートデセル・アイドリングストップ

- 一定時間、アイドリングが続くと自動的にエンジン停止燃費低減やCO₂削減に大きく貢献します
- 操作レバー中立時に自動的にエンジン回転数が下がり騒音・排ガス対策を抑えると同時に省燃費に役立ちます



C4.4 ACERT™ エンジン



尿素水タンク(ラジエタールーム内)

作業効率を高める後方小旋回

現場汎用性が高く生産性・環境性能も向上

生産性は標準機と同等

- バケットサイズは標準機と同型を採用
作業能力も標準機と同等の高い生産性を発揮します

狭い現場での作業効率アップ

- 後方超小旋回としての小回り性能は前シリーズより継承
狭い場所での作業効率をアップさせます
- クローラからの機体後部はみ出し量もコンパクトに抑えており
後方を気にせず作業が可能です

仕事の幅を広げるワイドな作業範囲

- 最大掘削高さは10,920mmと20t標準油圧ショベルより1.5m高さを確保しています。高さを求められる頭上の破碎作業や大型車両への積込作業など多種多様な作業に幅を広げて対応可能です

安定作業のロングクローラ標準装備

ロングクローラ (LC) 採用による優れた安定性能

- LCを採用し優れた安定性能を確保しました。掘削や基礎起こしなどでハイパフォーマンスな作業が可能となります
- 3t超の大型アタッチメントも装着可能で大型アタッチメントの装着時にも安定した作業が可能となり、解体や林業などでもLCの下部走行帯が優れた安定性能を確保します
- 前モデルから下部走行帯耐久性能も向上させ突発修繕費などの低減を実現しました



フロント、後端旋回半径イメージ



325FL 足まわり

小旋回機でも快適で安全な作業空間

安全・快適性能が更に向上したキャブ

視界・安全性能

- ROPS 構造標準装備。万が一のオペレータ保護は万全です
- 各部ガラス面積も大きく視界性を更に高めています
- リアビューカメラとライトサイドミラーを標準装備
カメラは2台同時にモニタ表示が可能でカメラ増設対応可能

LCDフルグラフィックカラーモニタ搭載

- マルチインフォメーション機能を搭載し車両稼働状況が随時確認可能です
- バックカメラ連動リアビューモニタが表示可能で後方部の安全が更に高まります
- 車両警告・車両メンテナンスなども表示可能です

低騒音の疲れ知らずの室内空間

- キャブ密閉性能は前シリーズより維持されており低騒音で作業が可能となります
- 振動防止の振動防止マウントを採用し振動も大幅低減
- 大容量フルオートエアコンを採用し快適な居住環境を確保



疲労軽減のファブリックシート

- Eシリーズより継承されているファブリックシートを採用
繊細な位置調整機能によりあらゆる体型にフィットします
※解体仕様には体重調整機能付サスペンションを採用しています



ファブリックシート



グラフィックカラーモニタ



優れたメンテナンスの実現

メンテナンス省力化を実現

メンテナンス情報はアラートでお知らせ

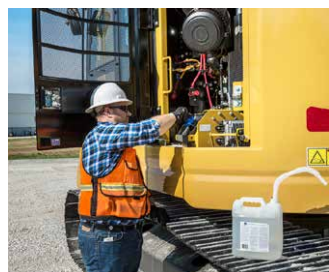
各種定期メンテナンス情報はキャブ内モニタ画面でお知らせします。メンテナンス終了後、数値は簡単にリセット可能で各種時間が異なるメンテナンスにも対応。日常点検の省力化にも役立ちます。

メンテナンス間隔を長期化し負担を低減

長寿命のエLEMENT・フィルタやオイルなどを採用し管理者のメンテナンスの手間を簡略化しランニングコスト抑制に役立ちます。

代表的メンテナンス時間

500時間	エンジンオイル交換 エンジンオイルフィルタ交換 フロントリンケージの給脂(バケット回り除く)
1,000時間	パイロットフィルタ交換 ドレンフィルタ交換 スイングドライブオイル交換
1,500時間	尿素水フィルタ交換
2,000時間	作動油フィルタ交換 ファイナルドライブオイル交換
5,000時間	作動油交換



安全なメンテナンスの実施

グラウンドレベルメンテナンス

新たに採用された尿素SCRへの尿素水給水はラジエタールームからタンクへアクセスできます。

- 『リモート燃料ドレン』 燃料タンク地上から水抜き
- 『リモート集中給脂』 ブームへの集中給脂
- 『外気エアコンフィルタ』 簡単アクセス
- 『クーリングパッケージ』 グラウンドレベルで清掃が容易
- 『尿素水補充』 グラウンドレベルから給水可能

安全で実施しやすいメンテナンス

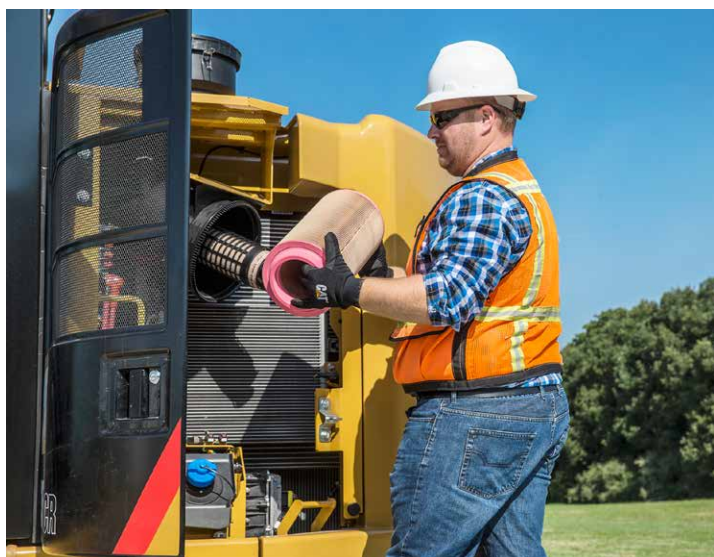
日常点検を安全に実施いただけるように各種対策をしております。

- 『大型ガードレール』 エンジンルームへ安全アクセス
- 『ファイアウォール』 エンジン・ポンプルームを完全に遮断
- 『スタッドプレート』 メンテナンスなどでのスリップ防止
- 『高性能カプセルフィルタ』 コンポーネントの高維持
- 『電動リフティングポンプ』 燃料エア抜きが容易に完了

* お客様に合った安心のサポート体制をご提供します。各種サービス契約やクラウドサービスなどはカタログ6~7ページをご確認ください。

* 日本キャタピラーではお客様の日常メンテナンスやオペレーティングなどの個別トレーニングなどにも対応させていただきます。

各種詳細は日本キャタピラー担当者までお問い合わせください。



車両管理をクラウドサービスでサポート

MY.CAT.COM

MY.CAT.COMは車両情報管理システムです

お客様の保有車両情報を一元化し、パソコン・タブレット・スマートフォンでいつでも確認することができます。「見える化」によって日々の保有機械管理をサポートし、効率的な稼働に貢献します

当該クラウドシステムご利用には申込手続きが必要となります
Cat®車両をご購入・保有のお客様はどなたでも利用可能です

予防メンテナンスでは、日本キャタピラーでの定期メンテナンスの他お客様自身で行なうメンテナンスも登録することができます
メンテナンスやサービス情報を把握することで配車などのスケジュールを組みやすく休車防止にもなり、現場での効率的な使用や車両配備に役立ちます

PL※ 搭載車は1日1回、車両リストや予防メンテナンスの他、アラート（警告など）情報や稼働情報を自動で更新します

※ PL (Product Link™) は携帯/衛星通信網を使った車両遠隔管理システムです

お客様

保有車両リスト

- ▶ 車両リスト一覧管理
- ▶ シリアル/サービスメーター通信状況把握

メンテナンス履歴

- ▶ 過去修理情報
- ▶ メンテナンス・オイル交換実施履歴

予防メンテナンス

- ▶ 定期メンテナンス実施時期確認
- ▶ 自己メンテナンス登録

リコール等サービス情報

- ▶ 販売店より発信される特定サービス情報確認

(((MY.CAT.COMによる情報共有)))

アラート情報

- ▶ 車両に発生した即時警告情報等確認

サービスメータ情報

- ▶ 1日稼働時間情報
- ▶ 累積稼働時間情報

位置情報

- ▶ 車両稼働位置確認

燃費情報

- ▶ 1日平均燃費情報
- ▶ 累積稼働燃費情報
- ▶ アイドリング時間情報

PL※ 搭載車両が確認できる情報

日本キャタピラー

生産管理

- ▶ 車両サイクルタイム確認
- ▶ 積み込みサイクル状況

施工管理

- ICT利用による
- ▶ リアルタイム施工管理
 - ▶ 施工履歴情報
 - ▶ 出来形管理

安全管理

- ▶ 車両運行・稼働情報
- ▶ 車両接近情報
- ▶ シートベルト着用情報

VisionLink® Unified Suite

VisionLink®は現場総合管理システムです

機械の稼働状況や運転情報だけでなく、施工管理や生産性・安全性の情報を確認・管理することができます。施工現場とお客様オフィスをリアルタイムに結び、行き届いたマネジメントをサポートします

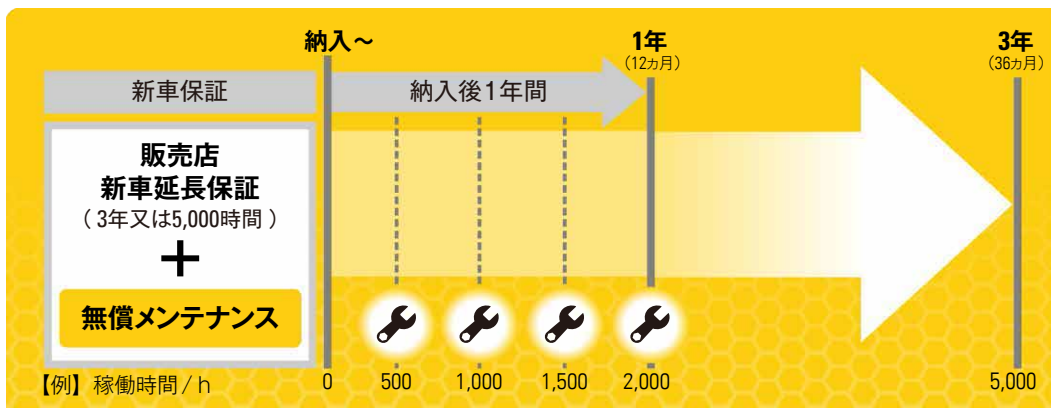
※ VisionLink®のご利用は別途、日本キャタピラーとのCSAサービス契約が必要となります。詳しくは最寄の営業所までお問い合わせください

安心のサポート体制

無償販売店新車延長保証プログラム

無償販売店新車延長保証プログラムは、延長保証（3年又は5,000時間）とメンテナンス（500時間ごと4回）をセットにした保証プログラムです
このプログラムは特定特殊自動車排出ガス2014年基準適合車を新車ご購入時にご提供します

<p>販売店 新車延長保証</p>	<p>3年又は5,000時間どちらか先に達した期間内で、パワートレイン+ハイドロリックの保証対象に材料又は欠陥品が認められた場合は無償で交換・修理します</p> <p>※保証対象は ●エンジン及びエンジン構成部品 ●エミッションシステム ●トルクコンバータ/トランスミッション ●ドライブライン/ドライブシャスル ●ステアリング ●ハイドロリック/ステアリングシステムです</p> <p>※取扱説明書等に示す正しい運転取扱い・点検整備が行われていなかった場合、純正部品並びにキャタピラー社が推奨する油脂類を使用していなかった場合には保証されません</p>
<p>メンテナンス</p>	<p>エンジンオイル、エンジンオイルフィルタを稼働500時間ごと2,000時間まで最大4回交換します</p> <p>※ミニ油圧ショベル、ミニホイールローダ（901-907のみ）、スキッドステアローダ、コンパクトトラックローダにはご提供できません</p> <p>※上記以外の製品でもレンタル用に購入された建設機械にはご提供できません</p> <p>※稼働が2,000時間未満であっても新車の保証期間をもって終了となります</p>



* 詳しくはお近くの営業所にお問い合わせ下さい

〈有償延長保証〉

お客様のニーズに合わせて保証期間を延長できます

最長5年又は10,000時間どちらか先に達した期間内で、保証対象に材料又は欠陥品が認められた場合は無償で交換・修理します

保証期間内の運転経費を定額化する事ができ、高稼働や長期稼働の現場でも安心してお使いいただけます

※機種によって加入できるプラン・期間・金額が異なります

装備品 ●は標準装備、○はオプション、×は選択不可もしくは設定なし

		標準仕様(あかり仕様)			トンネル仕様	
		標準仕様	ショベルクレーン配管仕様	解体仕様	MMフロントショベルクレーン仕様	ショートルーチ仕様
エンジン	エンジン名称	C4.4 ACERT™(4.4ℓ)			C4.4 ACERT™(4.4ℓ)	
	ターボ	ツインターボ			ツインターボ	
	環境基準	DPF + 尿素SCR			DPF + 尿素SCR	
	オートアイドルストップ(ワンタッチローアイドル機能)	●	●	●	●	●
	可変スピードファン	●	●	●	●	●
	エアクリーナ	●	●	●	●	●
	プレクリーナ	●	●	●	●	●
	エコモード	●	●	●	●	●
	スタンダードモード	●	●	●	●	●
ハイパワーモード	●	●	●	●	●	
下部走行体	標準クローラ	×	×	×	×	×
	ロングクローラ	●	●	●	●	●
シュー幅	600mmシュー(ヘビーデューティタイプ)	●	●	●	●	●
	790mmシュー	○	○	○	×	×
電気系統	メンテナンスフリーバッテリー	●	●	●	●	●
	キャブ・ブームライト	●	●	●	●	●
ウエイト	6.8tカウンタウエイト	●	●	●	●	●
バタンチェンジャ	4WAY	●	●	●	●	●
ショベルクレーン	2.9tショベルクレーン	×	●	○	●	×
ブーム・アーム	2.9mアーム	●	●	×	×	×
	2.9m強化型アーム	○	○	●	×	×
	2.4mトンネルMM用アーム	×	×	×	●	×
	3.2mトンネルショートルーチ用アーム	×	×	×	×	●
	5.7mリーチブーム	●	●	●	×	×
	5.2mトンネルMM用ブーム	×	×	×	●	×
	4.25mショートルーチ用ブーム	×	×	×	×	●
ガード類	スイベルガード	●	●	●	●	●
	ヘビーデューティトラックローラガード	●	●	●	●	●
	バケットシリンダラインガード	○	○	●	●	●
	ボトムガード	●	●	●	○	○
	強化型ボトムガード	○	○	○	●	●
油圧・作業装置	共用配管	○	○	●	●	●
	中圧配管	○	○	○	×	×
	スローリターンバルブ	●	●	●	●	●
	プレーカアキュームレータ	○	○	●	●	●
	プレーカリターンフィルタ	○	○	●	●	●
セキュリティ	MSSマシンセキュリティ	●	●	●	●	●
カメラ&モニタ	リアビューカメラ	●	●	●	●	●
	7インチカラーLCDモニタ	●	●	●	●	●
装着品	フロントガラスフルガード	○	○	○	●	●
	キャブ内ミラー	○	○	○	●	●
	トラベルアーム	○	○	○	●	●
	フラッシュ式回転灯	○	○	○	●	●
	消火器	○	○	○	●	●

キャブ装備品

騒音対策ROPSキャブ	コートフック	12V(10A)電源ソケット	ジョイスティックコンソール	2ピースフロントガラス(下部ガラス取外式)
スカイライトハッチ	ドリンクホルダ	サンスクリーン(フロント)	セーフティレバー	収納棚
ドア上部スライドガラス	室内灯	フルオートエアコン	走行制御レバー	アームレスト(高さ調整有)
緊急脱出ハンマ	AM/FMラジオスピーカ	シートベルト	フロアマット	エアサスペンションシートヒーター付シート

ディーラ装着部品・アタッチメント (詳細は各担当営業所・セールスへお問い合わせください)

キャブ	電気系統	ガード
レインプロテクタ	トラベルアーム	サイドラバーバンパ
灰皿(カップホルダホールド式)	フラッシュ式回転灯	FOGSガード
アタッチメント操作サムホイールレバー		フロントガラスハーフガード(メッシュ式)
		フロントガラスフルガード(メッシュ式)
		トラックガイディングガード



現場へアプリケーション対応機

トンネル仕様

過酷な現場環境に対応するために2種類のトンネル仕様を準備しました

MMフロント+ショベルクレーン仕様

ブーム長さ 5.2m / アーム長さ 2.4m



ショートリーチフロント仕様

ブーム長さ 4.25m / アーム長さ 3.2m



トンネル仕様共通改造(工場出荷品)

- ブーム先端板厚アップ
- アーム先端部ダブルリングプレート
- アタッチメント作動角制限ストッパ
- アイドラリンク補強リブ止め
- エアサスシート
- 共用配管(左右ペダル操作)
- アクキュムレータ
- スイベルガード
- 強化ボトムガード
- 消火器
- ブーム・アームバップルプレート設置
- アーム・バケット各シリンダ
ブラケット部ガードプレート
- バケットシリンダラインガード
- スカイライトハッチ
- 前面フロントガード(キャブライト付)
- プレーカリターンフィルタ
- バケットシリンダスローリターンバルブ
- トラックガイディングガード
- 強化走行モータガード
- フラッシュ式回転灯

販売店個別対応改造例

- キャノピ改造(ガラス外し)
 - シート防水対策(ビニールカバー)
 - モニタ・スイッチパネル防水対策
 - ツインヘッダ配管対応
- ※ お客様の現場ニーズに合わせた各種改造やガード類を準備しております。詳細は販売店の営業所・担当までお問い合わせください

解体仕様

過酷な現場に負けない、ヘビーデューティの設計です

解体仕様明細

- 強化型アーム
- 強化型バケット
- 強化型バケットシリンダ
- 強化型バケットリンケージ
- 強化型ボトムガード
- キャブガラスハーフガード
- センタートラックガード
- 走行モータガード
- スイベルガード
- 共用配管



ショベルクレーン仕様

現場で求められるクレーン作業に対応します

主な作業装置

- 油圧安全弁
- 急落下防止弁付き
 - ブームシリンダ
 - アームシリンダ
- 過負荷制限装置
- 全格納式フックタイプ吊具
- 水準器
- 後部回転灯



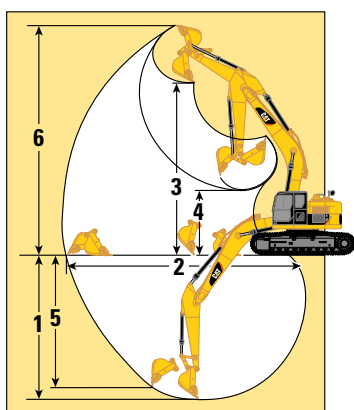
仕様値

	標準仕様(あかり仕様)			トンネル仕様	
	標準仕様	ショベルクレーン 配管仕様	解体仕様	MMフロント ショベルクレーン仕様	ショートリーチ仕様
運転質量 (kg)	25,260			26,300	26,600
バケット(標準設定・幅/ソース) (m)	0.8(1,130mm/J300)		強化型0.8(1,140mm/J350)	0.8(1,060mmカッタ無/J400)	0.9(1,050mmカッタ無/J400)
メインシステム最大流量 (ℓ/min)	429				
最大圧力《装置》 (kPa)	35,000				
最大圧力《走行時》 (kPa)	35,000				
最大圧力《旋回時》 (kPa)	25,550				
エンジン	C4.4 ディーゼルエンジン 4サイクル水冷直列 ツインターボ				
内径 (mm)	105				
行程 (mm)	127				
定格出力 (kW)	122				
定格回転数 (rpm)	1,800				
排ガス規制適合技術	尿素SCR+DPF				
燃料タンク容量 (ℓ)	328				
冷却水 (ℓ)	30				
エンジンオイル交換容量 (ℓ)	25				
作動油(全容量) (ℓ)	280				
作動油タンク容量 (ℓ)	128				
尿素水タンク容量 (ℓ)	19				

バケット選択 ●は標準装備、○はオプション、×は選択不可

		リンケージ	標準仕様(あかり仕様)			トンネル仕様	
			標準仕様	ショベルクレーン 配管仕様	解体仕様	MMフロント ショベルクレーン仕様	ショートリーチ仕様
標準型	0.8m ³ (1,130mm/J300)	B	●	●	○	×	×
	0.9m ³ (1,240mm/J300)		○	○	○	×	×
	1.0m ³ (1,330mm/J300)		○	○	○	×	×
縦ソース型	0.8m ³ (1,100mm/ESCO)		○	○	○	×	×
	0.9m ³ (1,230mm/ESCO)		○	○	○	×	×
強化型	0.8m ³ (1,140mm/J350)		○	○	●	×	×
	0.9m ³ (1,240mm/J350)	○	×	○	×	×	
トンネル強化型	0.8m ³ (1,060mmカッタ無/J400)	CB	×	×	×	●	×
	0.9m ³ (1,050mmカッタ無/J400)	B	×	×	×	×	●

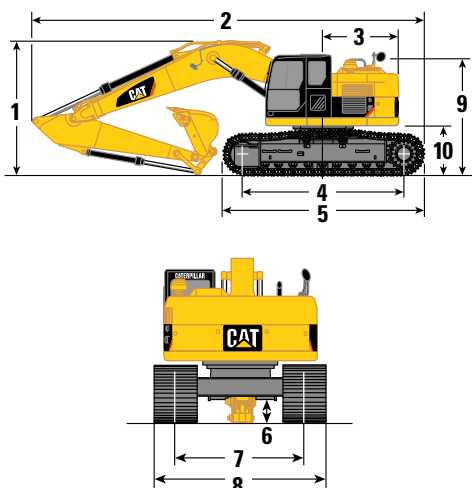
作業範囲



		標準仕様(あかり仕様)			トンネル仕様	
		標準仕様	ショベルクレーン 配管仕様	解体仕様	MMフロント ショベルクレーン仕様	ショートリーチ仕様
		標準ブーム 5.7m			マスブーム 5.2m	ショートリーチブーム 4.25m
		標準/強化アーム 2.9m			トンネルアーム 2.4m	トンネルアーム 3.2m
1	最大掘削深さ (mm)		6,620		5,610	4,480
2	最大床面掘削半径 (mm)		9,690		8,770	8,600
3	最大ダンプ高さ (mm)		7,990		5,930	7,150
4	最小ダンプ高さ (mm)		3,060		2,480	2,090
5	最大垂直掘削深さ (mm)		5,890		4,680	3,730
6	最大掘削高さ (mm)		10,920		8,900	10,110

※すべての寸法・作業範囲は概算であり、バケット・仕様等の選択により変わります

寸法



		標準仕様(あかり仕様)			トンネル仕様	
		標準仕様	ショベルクレーン 配管仕様	解体仕様	MMフロント ショベルクレーン仕様	ショートリーチ仕様
		標準ブーム 5.7m			マスブーム 5.2m	ショートリーチブーム 4.25m
		標準/強化アーム 2.9m			トンネルアーム 2.4m	トンネルアーム 3.2m
1	車両高さ(バケット装着時) (mm)		3,180		3,330	3,630
2	車両長さ(バケット装着時) (mm)		8,880		8,550	6,860
3	後端旋回半径 (mm)			1,720		
4	タンブラ中心距離 (mm)			3,650		
5	トラック全長 (mm)			4,460		
6	最低地上高 (mm)			450		
7	履帯中心距離			2,380		
8	全幅 (トラック全幅)	600mmシュー(標準)		2,980		
		790mmシュー		3,170		設定なし
9	ハンドレール部高さ			3,180		
10	カウンタウエイト下端高さ			960		

※すべての寸法・作業範囲は概算であり、バケット・仕様等の選択により変わります

日本キャタピラー合同会社

(カタログお問合せ先)

〒164-0012

東京都中野区本町1-32-2 ハーモニータワー

TEL. 03-5334-5658

FAX. 03-5334-5660

(HPアドレス) <http://www.nipponcat.co.jp>



本機をご使用の際は、必ず取扱説明書をよく読み、正しくお使いください
故障や事故などを防止するため、定期点検を必ず行ってください

お問い合わせ先